



АДМИНИСТРАЦИЯ ГОРОДСКОГО ОКРУГА ТОЛЬЯТТИ

ПОСТАНОВЛЕНИЕ

10.04.2020 № 2068-п/1

г. Тольятти, Самарской области



О внесении

изменений в постановление администрации городского округа Тольятти от 05.12.2017 №3931-п/1 «Об определении гарантирующей организации для централизованных систем водоснабжения и водоотведения на территории технопарка в сфере высоких технологий «Жигулевская долина» городского округа Тольятти»

В связи с включением территории Особой экономической зоны промышленно-производственного типа «Тольятти» в границы городского округа Тольятти, в соответствии со статьей 12 Федерального закона от 07.12.2011 № 416-ФЗ «О водоснабжении и водоотведении», статьей 16 Федерального закона от 06.10.2003 № 131-ФЗ «Об общих принципах организации местного самоуправления в Российской Федерации» в целях организации надежной эксплуатации централизованных систем водоснабжения и водоотведения на территории промышленной зоны северо-западной части Автозаводского района городского округа Тольятти, администрация городского округа Тольятти ПОСТАНОВЛЯЕТ:

1. Внести в постановление администрации городского округа Тольятти от 05.12.2017 № 3931-п/1 «Об определении гарантирующей организации для централизованных систем водоснабжения и водоотведения на территории технопарка в сфере высоких технологий «Жигулевская долина» городского округа Тольятти» (далее – Постановление) следующие изменения:

1.1 В наименовании, преамбуле, пункте 1 Постановления после слов «Жигулевская долина» дополнить словами «и промышленно-коммунальной зоны северо-западной части Автозаводского района».

1.2 Приложение к Постановлению изложить в редакции согласно Приложению к настоящему постановлению.

2. Департаменту городского хозяйства администрации городского округа Тольятти (Ерин В.А.) в течение трех дней со дня подписания настоящего постановления направить его в ООО «АВК».

3. Организационному управлению администрации городского округа Тольятти (Власов В.А.) разместить настоящее постановление на официальном сайте администрации городского округа Тольятти в сети «Интернет».

4. Контроль за исполнением настоящего постановления возложить на первого заместителя главы городского округа Ладыку И.Н.

Глава городского округа



С.А. Анташев
С.А. Анташев

ОБОСНОВЫВАЮЩИЕ МАТЕРИАЛЫ

по определению гарантирующей организации для централизованных систем холодного водоснабжения и водоотведения на территории технопарка в сфере высоких технологий «Жигулевская долина» и промышленно-коммунальной зоны северо-западной части Автозаводского района городского округа Тольятти и установлению зон его деятельности

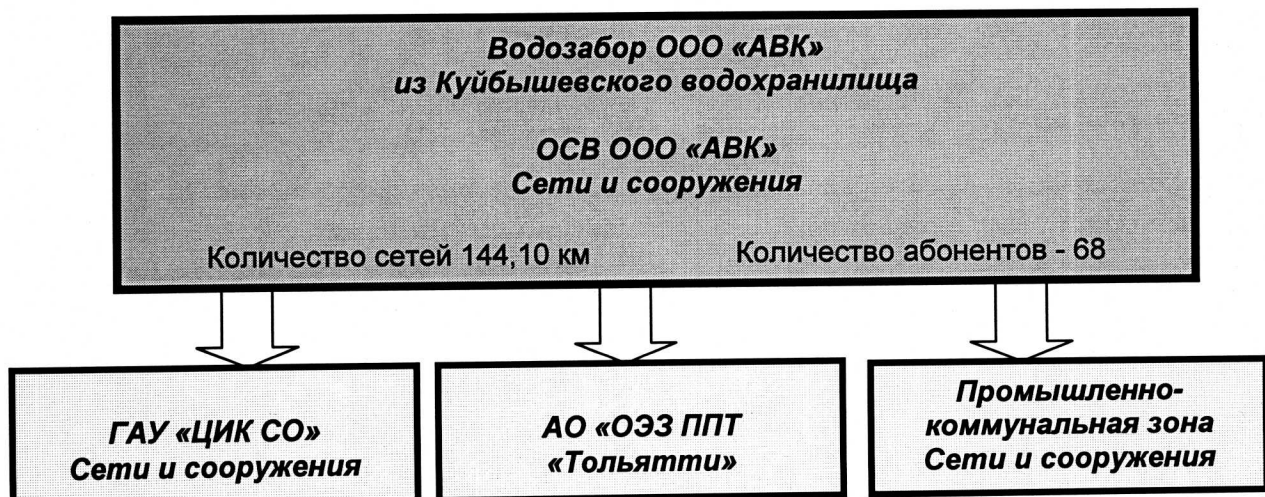
1. Зона действия системы водоснабжения

Зона действия системы водоснабжения охватывает всю территорию технопарка в сфере высоких технологий «Жигулевская долина» и промышленно-коммунальную зону северо-западной части Автозаводского района городского округа Тольятти, оборудованную централизованной системой водоснабжения.

Единственным поставщиком услуги водоснабжения, равно как и эксплуатирующей организацией водопроводного комплекса, является ООО «АВК». Количество абонентов, подключенных к сетям хозяйственно-питьевого водоснабжения ООО «АВК», составляет 68, технического водоснабжения ООО «АВК» - 18.

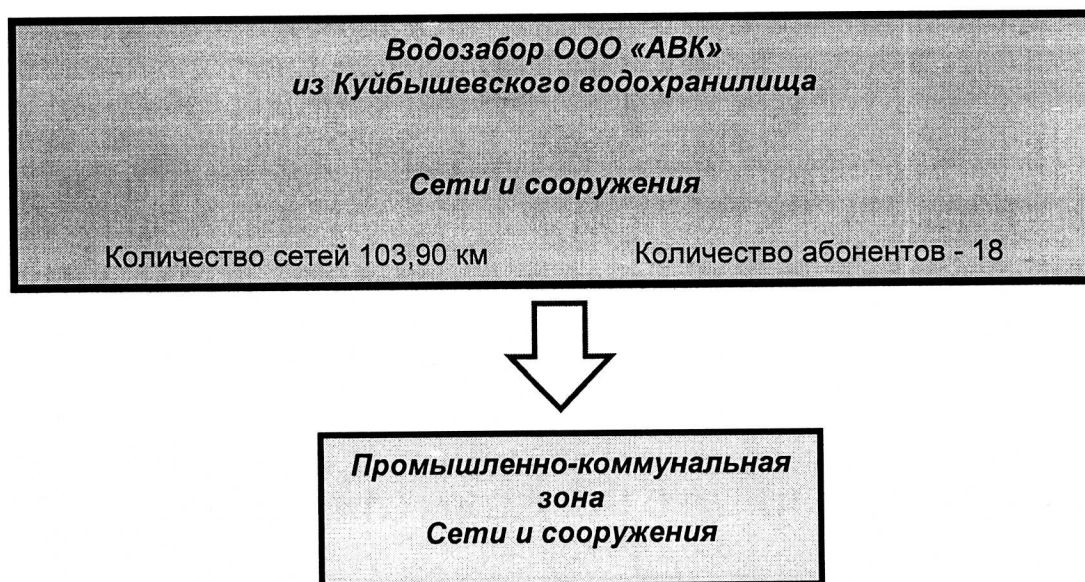
СТРУКТУРА ХОЗЯЙСТВЕННО-ПИТЬЕВОГО ВОДОСНАБЖЕНИЯ

на территории технопарка в сфере высоких технологий «Жигулевская долина» и промышленно-коммунальной зоны северо-западной части Автозаводского района городского округа Тольятти



Зона деятельности гарантирующей организации ООО «АВК»:
Территория Автозаводского района в пределах кадастровых кварталов 63:09:0102161, 63:09:0102159; 63:09:0102156, 63:09:1702003; часть кадастрового квартала 63:09:0102160 севернее железнодорожного полотна, ограниченного с восточной стороны границей со Ставропольским районом;
часть кадастрового квартала 63:09:0102158, ограниченная с западной стороны ул. Вокзальная по границам земельных участков 63:09:0102158:607, 63:09:0102158:4, 63:09:0102158:1378; 63:09:0102158:97, 63:09:0102158:899, 63:09:0102158:900, с северной стороны – северной границей квартала от ул. Борковской до ул. Вокзальной и далее железнодорожным полотном, проходящим по южной стороне следующих участков: 63:09:0102158:900, 63:09:0102158:65, 63:09:0102158:549, 63:09:0102158:1433, 63:09:0102158:593, 63:09:0102158:1416, 63:09:0102158:594, 63:09:0102158:1329, за исключением участков 63:09:0102158:36, 63:09:0102158:23.

СТРУКТУРА ТЕХНИЧЕСКОГО ВОДОСНАБЖЕНИЯ АВТОЗАВОДСКОГО РАЙОНА



Зона деятельности гарантирующей организации ООО «АВК»:
Автозаводский район г.о. Тольятти.

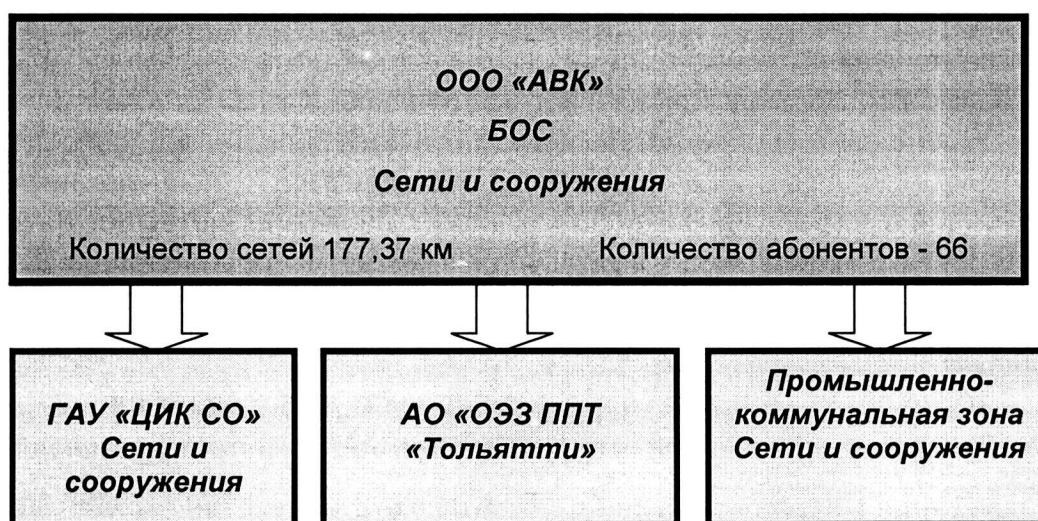
2. Зона действия системы водоотведения

Зона действия системы водоотведения охватывает всю территорию технопарка в сфере высоких технологий «Жигулевская долина» и промышленно-коммунальную зону северо-западной части Автозаводского района городского округа Тольятти, оборудованную централизованной системой водоотведения.

Единственным поставщиком услуги водоотведения, равно как и эксплуатирующей организацией комплекса сооружений канализации, является ООО «АВК». Количество абонентов, подключенных к сетям водоотведения ООО «АВК», составляет 66.

СТРУКТУРА ВОДООТВЕДЕНИЯ

на территории технопарка в сфере высоких технологий
«Жигулевская долина» и промышленно-коммунальной зоны северо-западной
части Автозаводского района городского округа Тольятти



Зона деятельности гарантирующей организации ООО «АВК»:

Зона деятельности гарантирующей организации ООО «АВК»:

Территория Автозаводского района в пределах кадастровых кварталов 63:09:0102161 (за исключением участков 63:09:0102161:667, 63:09:0102161:11), 63:09:0102159, 63:09:0102156, 63:09:1702003; часть кадастрового квартала 63:09:0102160 севернее железнодорожного полотна, ограниченная с восточной стороны границей со Ставропольским районом; кадастровый участок 63:09:0102157:538; часть кадастрового квартала 63:09:0102158, ограниченная с западной стороны ул. Вокзальная по границам земельных участков 63:09:0102158:607, 63:09:0102158:4, 63:09:0102158:1378; 63:09:0102158:97, 63:09:0102158:899, 63:09:0102158:900, с северной стороны – северной границей квартала от ул. Борковской до ул. Вокзальной и далее железнодорожным полотном, проходящим по южной стороне следующих участков: 63:09:0102158:900, 63:09:0102158:65, 63:09:0102158:549, 63:09:0102158:1433, 63:09:0102158:593, 63:09:0102158:1416, 63:09:0102158:594, 63:09:0102158:1329.