



## МЭРИЯ ГОРОДСКОГО ОКРУГА ТОЛЬЯТТИ

### ПОСТАНОВЛЕНИЕ

*02.11.2016 № 3461-п/1*

г. Тольятти, Самарской области



#### Об утверждении схемы границ остановки общественного транспорта

В целях определения границ остановок общественного транспорта и обеспечения их сохранности, содержания и ремонта остановок общественного транспорта, а также организации и обеспечения безопасности дорожного движения, в соответствии со статьями 17 и 18 Федерального закона от 08.11.2007 г. № 257-ФЗ «Об автомобильных дорогах и о дорожной деятельности в Российской Федерации и о внесении изменений в отдельные законодательные акты Российской Федерации», постановлением мэрии городского округа Тольятти от 18.05.2012 г. № 1487-п/1 «Об утверждении Порядка содержания и ремонта автомобильных дорог местного значения в границах городского округа Тольятти», Уставом городского округа Тольятти, мэрия городского округа Тольятти ПОСТАНОВЛЯЕТ:

1. Утвердить схему границ остановки общественного транспорта «ул. Автозаводское шоссе между троллейбусными опорами № 58-60» четная сторона (Приложение).
2. Департаменту дорожного хозяйства и транспорта обеспечить содержание и ремонт остановки общественного транспорта в пределах границ, определенных в соответствии с п. 1 настоящего постановления.

3. Управлению по оргработе и связям с общественностью мэрии (Алексеев А.А.) разместить настоящее постановление на Официальном портале мэрии городского округа Тольятти.

4. Контроль за исполнением настоящего постановления возложить на заместителя мэра Вилетника Г.В.

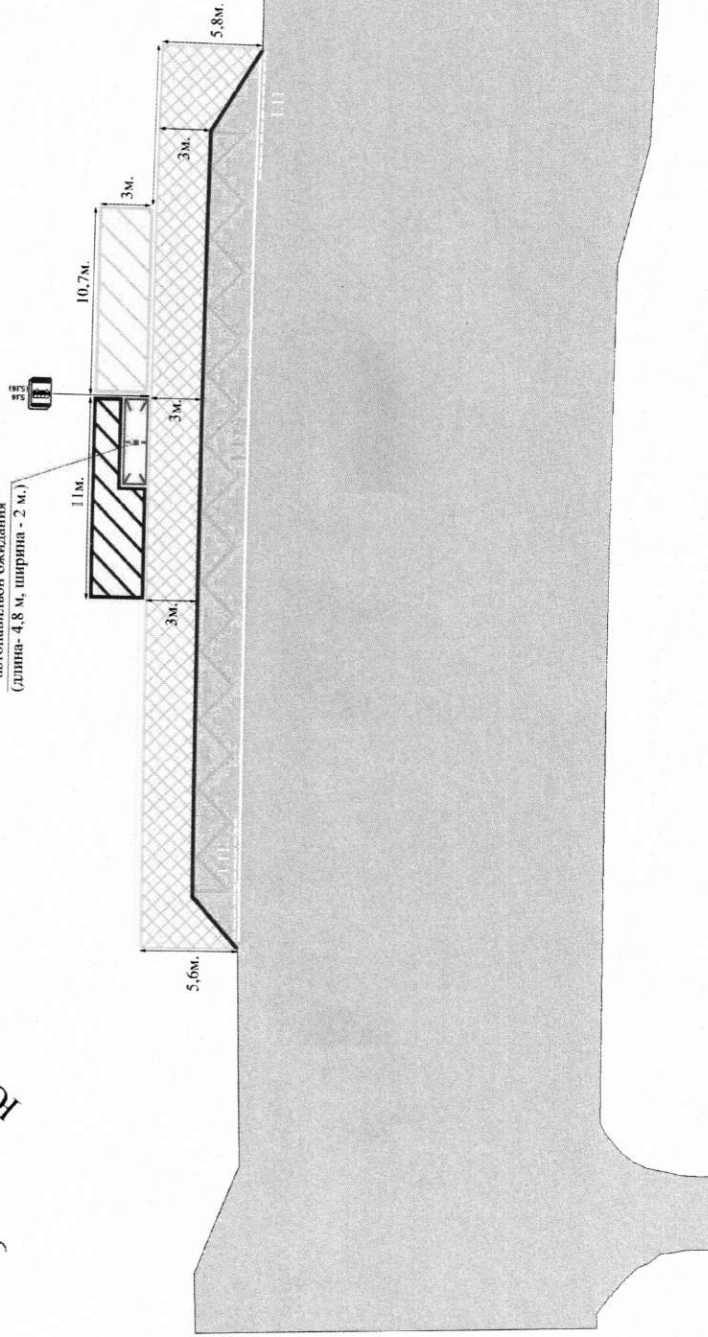


С.И.Андреев

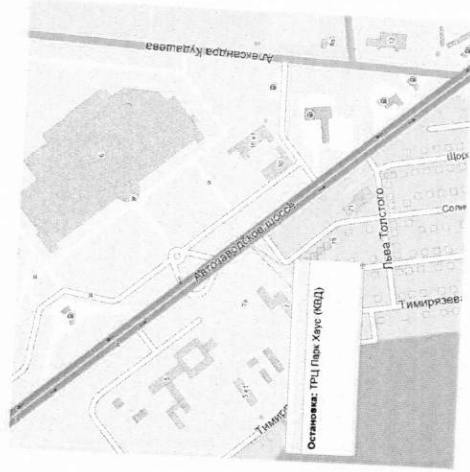
# Ул. Автозаводское шоссе между троллейбусными опорами № 58-60



автопавильон ожидания  
(длина - 4,8 м, ширина - 2 м.)



Ситуационный план



Приложение  
к постановлению мэрии  
городского округа Тольятти  
от «04» 11. 2016  
№ 3461-П/1

## УСЛОВНЫЕ ОБОЗНАЧЕНИЯ:

- |     |                                                                                                                                                                                              |   |                                                                                                                                                                                                                                                                                                                                  |
|-----|----------------------------------------------------------------------------------------------------------------------------------------------------------------------------------------------|---|----------------------------------------------------------------------------------------------------------------------------------------------------------------------------------------------------------------------------------------------------------------------------------------------------------------------------------|
| —   | - Бортовой камень;                                                                                                                                                                           | ▨ | - Посадочная площадка;                                                                                                                                                                                                                                                                                                           |
| ▬▬▬ | - Дорожная разметка;                                                                                                                                                                         | ■ | - Устройство асфальтобетонного покрытия;                                                                                                                                                                                                                                                                                         |
| ▭▭▭ | - Автопавильон ожидания транспорта;                                                                                                                                                          | ▧ | - Площадка ожидания транспорта.                                                                                                                                                                                                                                                                                                  |
| ▭▭▭ | - Дорожные знаки с дополнительной информацией в соответствии с п. 3.10 ГОСТ Р 52290-2004. Технические средства организации дорожного движения. Знаки дорожные. Общие технические требования. | ▩ | - Допустимое место размещения объектов торговли и услуг, в соответствии со схемой размещения нестандартных торговых объектов утвержденной постановлением мэрии городского округа Тольятти от 06.04.2012г. № 1109-п/1 «Об утверждении схемы размещения нестандартных торговых объектов на территории городского округа Тольятти». |