



МЭРИЯ ГОРОДСКОГО ОКРУГА ТОЛЬЯТТИ

ПОСТАНОВЛЕНИЕ

02.11.2016 № 3НБД-П/1

г. Тольятти, Самарской области

Г

Об утверждении схемы границ остановки общественного транспорта

В целях определения границ остановок общественного транспорта и обеспечения их сохранности, содержания и ремонта остановок общественного транспорта, а также организации и обеспечения безопасности дорожного движения, в соответствии со статьями 17 и 18 Федерального закона от 08.11.2007 г. № 257-ФЗ «Об автомобильных дорогах и о дорожной деятельности в Российской Федерации и о внесении изменений в отдельные законодательные акты Российской Федерации», постановлением мэрии городского округа Тольятти от 18.05.2012 г. № 1487-п/1 «Об утверждении Порядка содержания и ремонта автомобильных дорог местного значения в границах городского округа Тольятти», Уставом городского округа Тольятти, мэрия городского округа Тольятти ПОСТАНОВЛЯЕТ:

1. Утвердить схему границ остановки общественного транспорта «ул. Автозаводское шоссе между троллейбусными опорами № 71-73» нечетная сторона (Приложение).
2. Департаменту дорожного хозяйства и транспорта обеспечить содержание и ремонт остановки общественного транспорта в пределах границ, определенных в соответствии с п. 1 настоящего постановления.

3. Управлению по оргработе и связям с общественностью мэрии (Алексеев А.А.) разместить настоящее постановление на Официальном портале мэрии городского округа Тольятти.

4. Контроль за исполнением настоящего постановления возложить на заместителя мэра Вилетника Г.В.

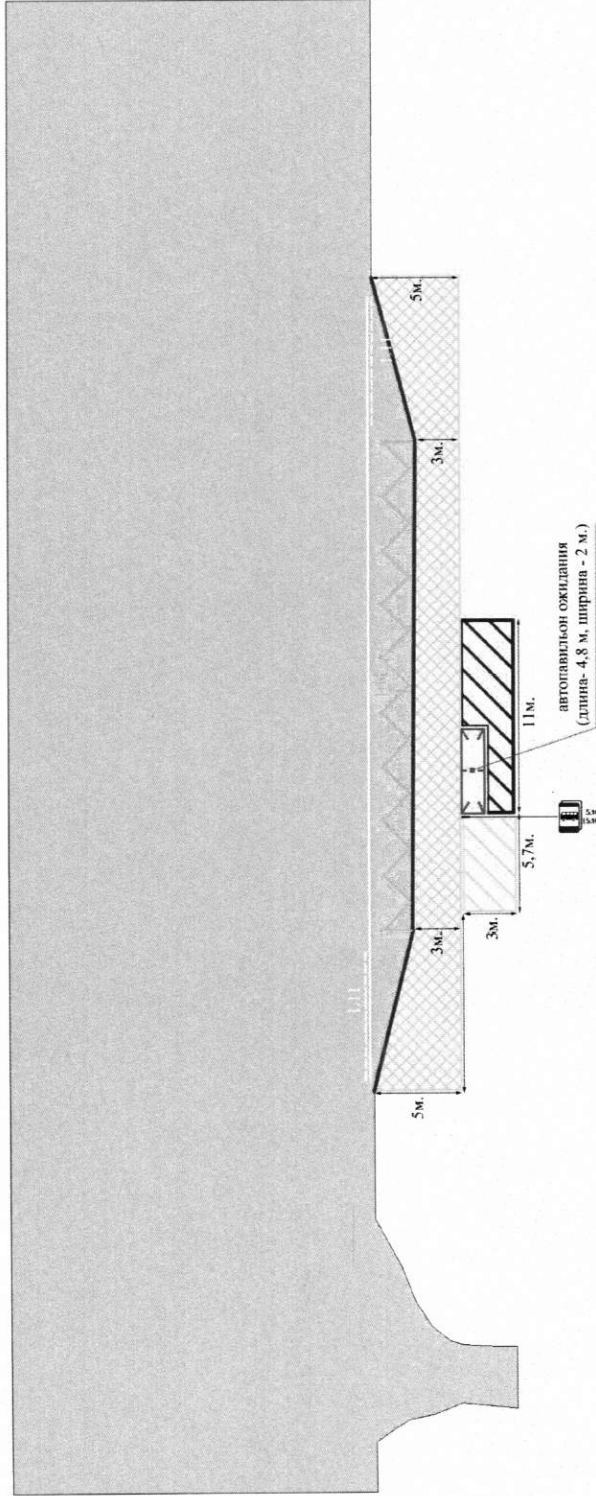


С.И.Андреев

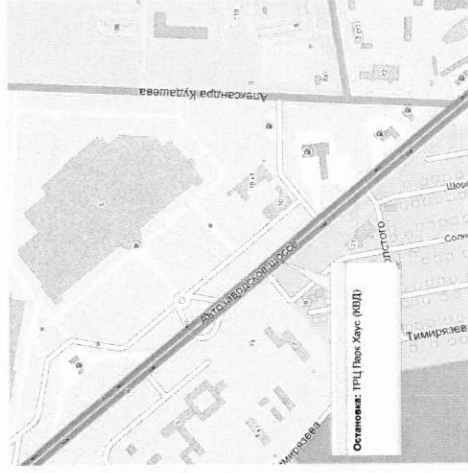


ул. Автозаводское шоссе между троллейбусными опорами № 71-73

Приложение
к постановлению мэрии
городского округа Тольятти
от «14» 11. 2016
№ 3462-П/19



Ситуационный план



УСЛОВНЫЕ ОБОЗНАЧЕНИЯ:

- Бортовой камень;
- Дорожная разметка;
- Автопавильон ожидания транспорта;
- Дорожные знаки с дополнительной информацией в соответствии с п. 3.10 ГОСТ Р 52290-2004. Технические средства организации дорожного движения. Знаки дорожные. Общие технические требования.
- Посадочная площадка;
- Устройство асфальтобетонного покрытия;
- Площадка ожидания транспорта.
- Допустимое место размещения объектов торговли и услуг, в соответствии со схемой размещения нестандартных торговых объектов утвержденной постановлением мэрии городского округа Тольятти от 06.04.2012г. № 1109-п/1 «Об утверждении схемы размещения нестандартных торговых объектов на территории городского округа Тольятти».