



АДМИНИСТРАЦИЯ ГОРОДСКОГО ОКРУГА ТОЛЬЯТТИ

РАСПОРЯЖЕНИЕ

28.09.2017 № 4906-р/1

г. Тольятти, Самарской области

О внесении изменений

в распоряжение администрации городского округа Тольятти
от 10.05.2017 г. № 3551-р/1 «Об утверждении
организационной схемы функционального подчинения
и состава органов администрации городского округа Тольятти»

В целях совершенствования муниципального правового акта,
руководствуясь Уставом городского округа Тольятти,

1. Внести в организационную схему функционального подчинения и
состава органов администрации городского округа Тольятти, утвержденную
распоряжением администрации городского округа Тольятти от
10.05.2017 г. № 3551-р/1 (далее – Организационная схема), изменения,
изложив Организационную схему в редакции согласно Приложению № 1 к
настоящему распоряжению.

2. Внести в приложение № 1 к Организационной схеме изменения,
изложив указанное приложение № 1 в редакции согласно Приложению № 2 к
настоящему распоряжению.

3. Внести в приложение № 2 к Организационной схеме изменения,
изложив указанное приложение № 2 в редакции согласно Приложению № 3 к
настоящему распоряжению.

4. Внести в приложение № 3 к Организационной схеме изменения, изложив указанное приложение № 3 в редакции согласно Приложению № 4 к настоящему распоряжению.

5. Внести в приложение № 4 к Организационной схеме изменения, изложив указанное приложение № 4 в редакции согласно Приложению № 5 к настоящему распоряжению.

6. Настоящее распоряжение вступает в силу со дня его подписания.

Глава городского округа

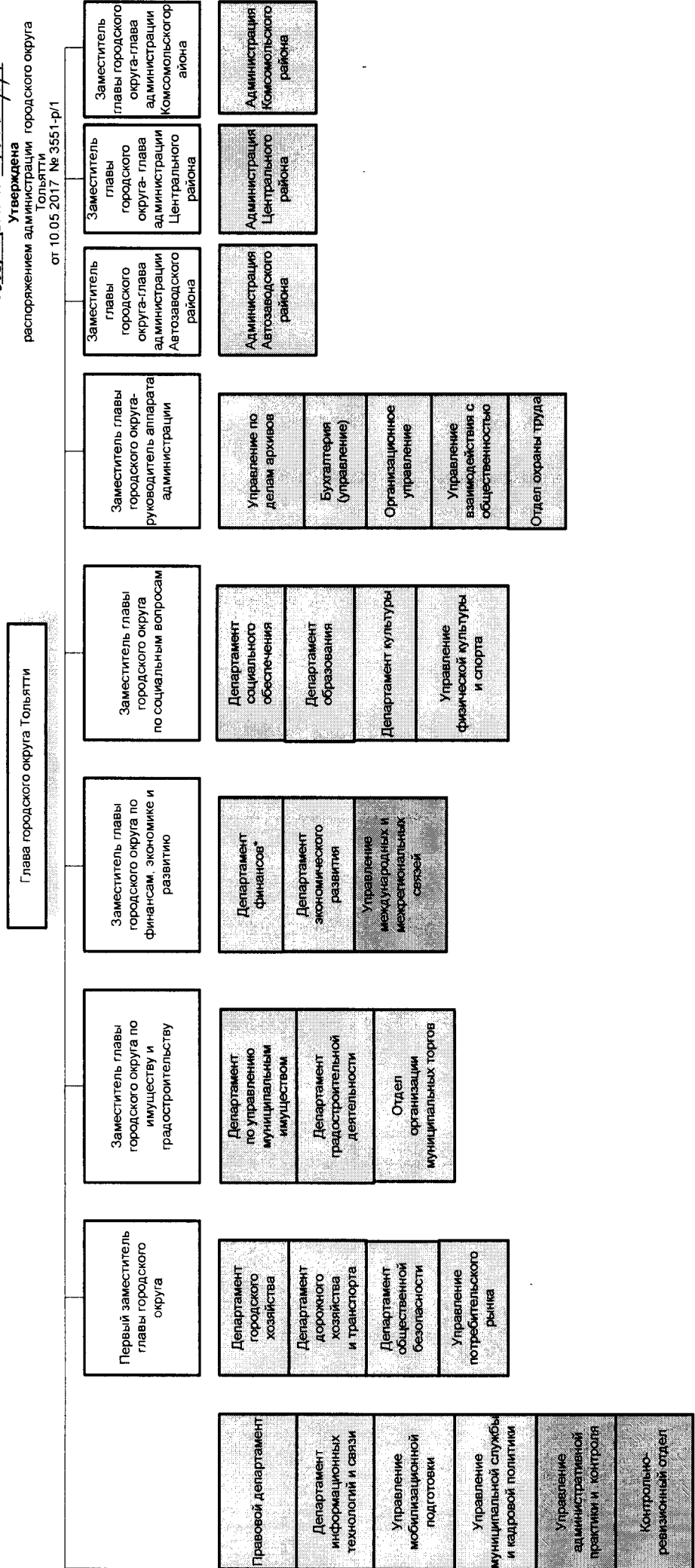


С.А. Анташев

С.А. Анташев

Организационная схема функционального подчинения и состав органов администрации городского округа Тольятти

Приложение № 1
к распоряжению администрации городского округа Тольятти от 08.09.2017 № 7906-р/1
Утверждена
распоряжением администрации городского округа Тольятти от 10.05.2017 № 3551-р/1



Состав органов администрации городского округа Тольятти, находящихся в функциональном подчинении заместителя главы городского округа - руководителя аппарата администрации и заместителей главы городского округа - глав администраций Автозаводского, Центрального и Комсомольского районов, определен в Приложении №4 к настоящей Организационной схеме

Состав органов администрации городского округа Тольятти, находящихся в функциональном подчинении заместителя главы городского округа по социальным вопросам, определен в Приложении № 3 к настоящей Организационной схеме

Состав органов администрации городского округа Тольятти, находящихся в функциональном подчинении заместителя главы городского округа по финансам, экономике и развитию и заместителя главы городского округа по имуществу и градостроительству, определен в Приложении № 2 к настоящей Организационной схеме

Состав органов администрации городского округа Тольятти, находящихся в функциональном подчинении главы городского округа и первого заместителя главы городского округа, определен в Приложении № 1 к настоящей Организационной схеме

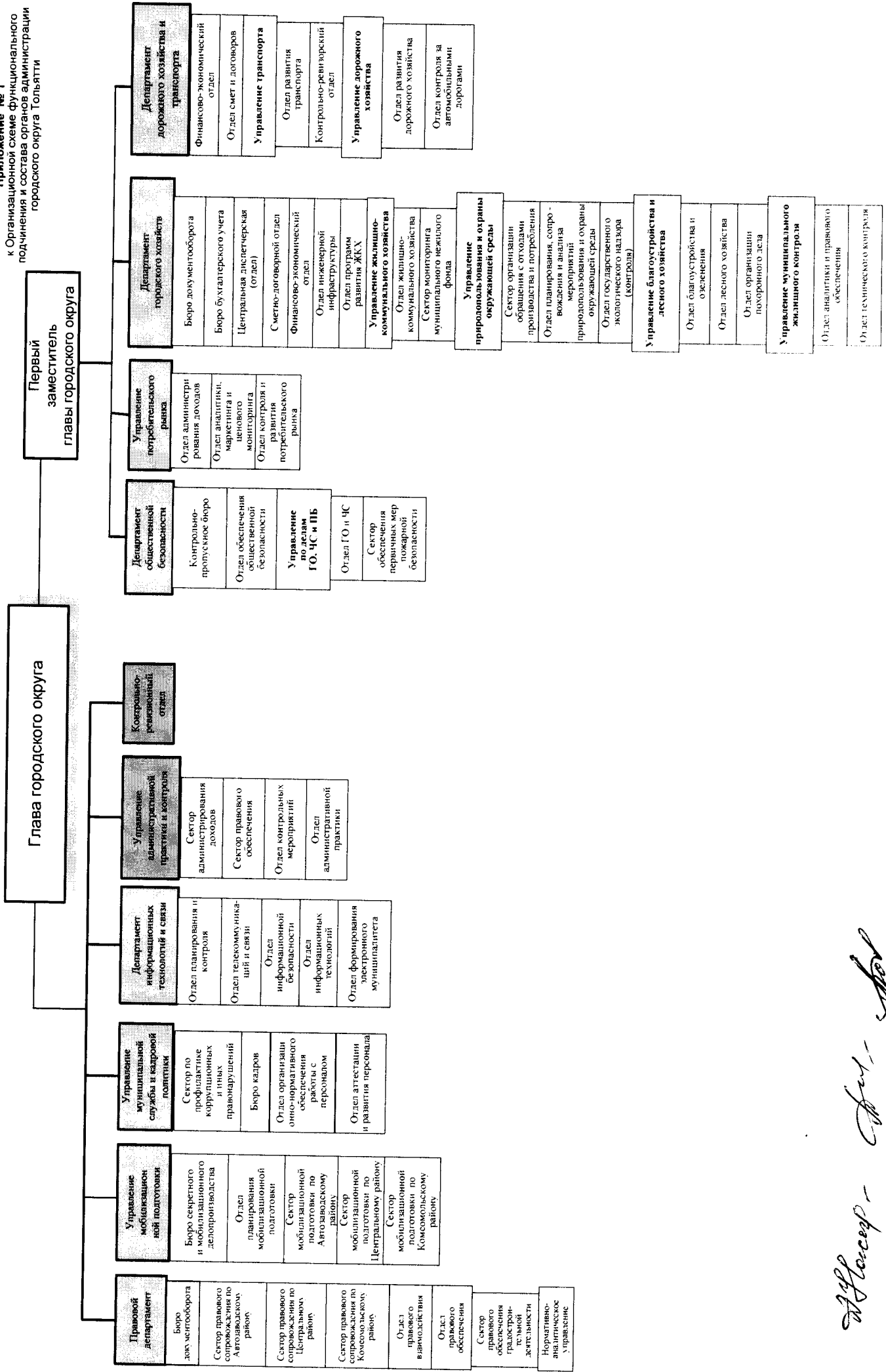
* Орган администрации городского округа Тольятти, наделенный правами юридического лица

А.А.А.
В.В.В.

Приложение № 2
к распоряжению администрации городского округа
Тольятти от 20.01.2017 № 3006-01

Приложение № 1
к Организационной схеме функционального
подчинения и состава органов администрации
городского округа Тольятти

Состав органов администрации городского округа Тольятти,
находящихся в функциональном подчинении главы городского округа и первого заместителя главы городского округа

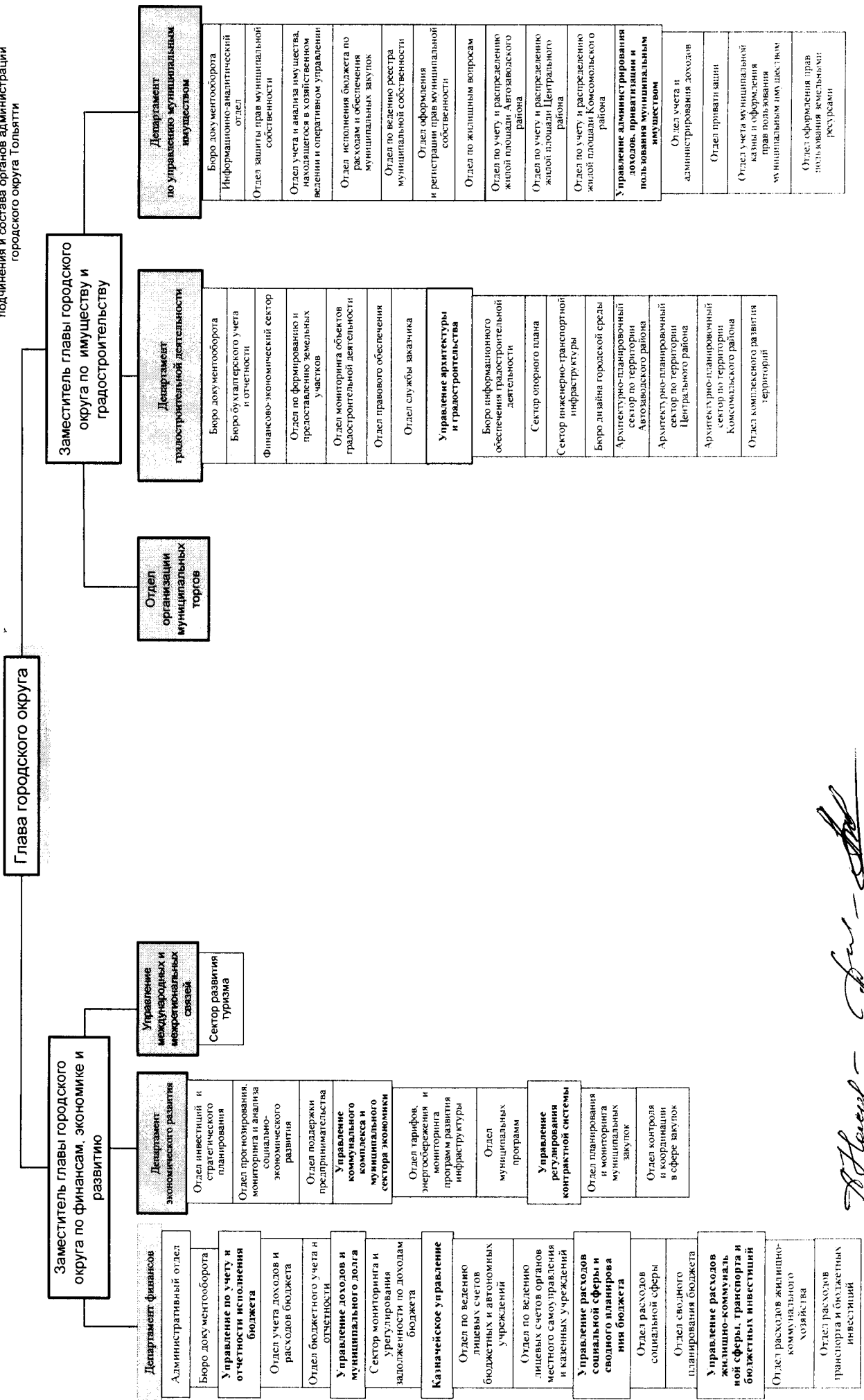


Handwritten signatures and initials:
 - Top right: [Signature]
 - Middle right: [Signature]
 - Bottom right: [Signature]

Приложение № 3
к распоряжению администрации городского округа Тольятти от 28.09.2017 № 1906-р/11

Приложение № 2
к Организационной схеме функционального подчинения и состава органов администрации городского округа Тольятти

Состав органов администрации городского округа Тольятти, находящихся в функциональном подчинении заместителя главы городского округа по финансам, экономике и развитию и заместителя главы городского округа по имуществу и градостроительству



Handwritten signature

Состав органов администрации городского округа Тольятти, находящихся в функциональном подчинении заместителя главы городского округа по социальным вопросам

Приложение № 4
к распоряжению администрации городского округа Тольятти от 28.09.2017 № 3905-01/1

Глава городского округа

Заместитель главы городского округа по социальным вопросам

Департамент социального обеспечения	
Финансово-экономический отдел	
Отдел организации деятельности КДН и ЗП	
Управление дополнительных мер социальной поддержки	
Управление опеки и попечительства	
Сектор по реализации имущественных и личных неимущественных прав несовершеннолетних	
Отдел организации деятельности по опеке, попечительству и усыновлению	
Отдел реализации опеки и попечительства над совершеннолетними лицами	
Отдел реализации опеки и попечительства на территории Автозаводского района	
Отдел реализации опеки и попечительства на территории Центрального и Комсомольского районов	

Департамент образования	
Финансово-экономический отдел	
Отдел сопровождения деятельности учреждений отрасли образования	
Управление по делам молодежи	
Управление образования и занятости	
Отдел дошкольного образования	
Отдел общего и дополнительного образования	
Управление ресурсного обеспечения и развития образования	
Организационный отдел	
Бюро документооборота	
Отдел обеспечения технического содержания и благоустройства	

Управление физической культуры и спорта	
Финансово-экономический отдел	
Отдел планирования и развития	
Отдел сопровождения деятельности муниципальных учреждений	
Отдел организации физкультурно-спортивных мероприятий	

Департамент культуры	
Сектор анализа и планирования	
Финансово-экономический отдел	
Отдел развития программ	
Отдел по коммуникациям и организационной работе	
Управление образования, культуры и искусства	

Приложение № 3
к Организационной схеме функционального подчинения и состава органов администрации городского округа Тольятти

Handwritten signature

Состав органов администрации городского округа Тольятти, находящихся в функциональном подчинении заместителя главы городского округа-руководителя аппарата администрации и заместителей главы городского округа – глав администрации Автозаводского, Центрального и Комсомольского районов

Приложение № 5
к распоряжению администрации городского округа Тольятти от 28.09.2017 № 3906-Д/1

Приложение № 4

к Организационной схеме функционального подчинения и состава органов администрации городского округа Тольятти

Глава городского округа

Заместитель главы городского округа – глава администрации Комсомольского района

Администрация Комсомольского района
Бюро документооборота
Сектор по работе на территории микрорайона Поволжский
Сектор по работе на территории микрорайона Федорова
Отдел по работе с населением
Управление ЖКХ
Сектор по вопросам ЖКХ и перепланировок
Отдел территориального мониторинга

Заместитель главы городского округа – глава администрации Центрального района

Администрация Центрального района
Бюро документооборота
Отдел по работе с населением
Управление ЖКХ
Сектор по вопросам ЖКХ и перепланировок
Отдел территориального мониторинга

Заместитель главы городского округа – глава администрации Автозаводского района

Администрация Автозаводского района
Бюро документооборота
Управление по работе с населением
Отдел по связям с общественностью и организационной работе
Отдел организации работы по месту жительства
Управление ЖКХ
Сектор по вопросам ЖКХ и перепланировок
Отдел территориального мониторинга

Заместитель главы городского округа - руководитель аппарата администрации

Бухгалтерия (управление)
Отдел планирования и анализа финансовой деятельности
Отдел расчетов по заработной плате с работниками
Управление по делам архивов
Сектор сопровождения и организационной работы с НТД и электронной документацией
Отдел развития архивного дела
Организационное управление
Отдел планирования и контроля
Канцелярия (отдел)
Организационный отдел
Управление взаимодействия с общественностью
Общественная приемная (отдел)
Отдел по работе с общественностью
Отдел охраны труда

Handwritten signatures and initials at the bottom right of the page.