

Российская федерация

МУНИЦИПАЛЬНОЕ ПРЕДПРИЯТИЕ ГОРОДСКОГО ОКРУГА ТОЛЬЯТТИ
"ИНВЕНТАРИЗАТОР"

Инвентарный №:

3100

ИМЯ "ИНВЕНТАРИЗАТОР"
СЕРИЯ ГАРЕЗОННОГО РЕЕСТРА
ОБЪЕКТ Гараж
ЛИТЕРЫ А1, А4
КОД 2
АДРЕС г. Тольятти
Технический паспорт
ул. Олимпийская, 60; стр. 1
здание/помещение 2815 ДАТА 22.12.04г.

Гараж
(наименование)

Адрес (местоположение):

Область Самарская

Город Тольятти

Район Комсомольский

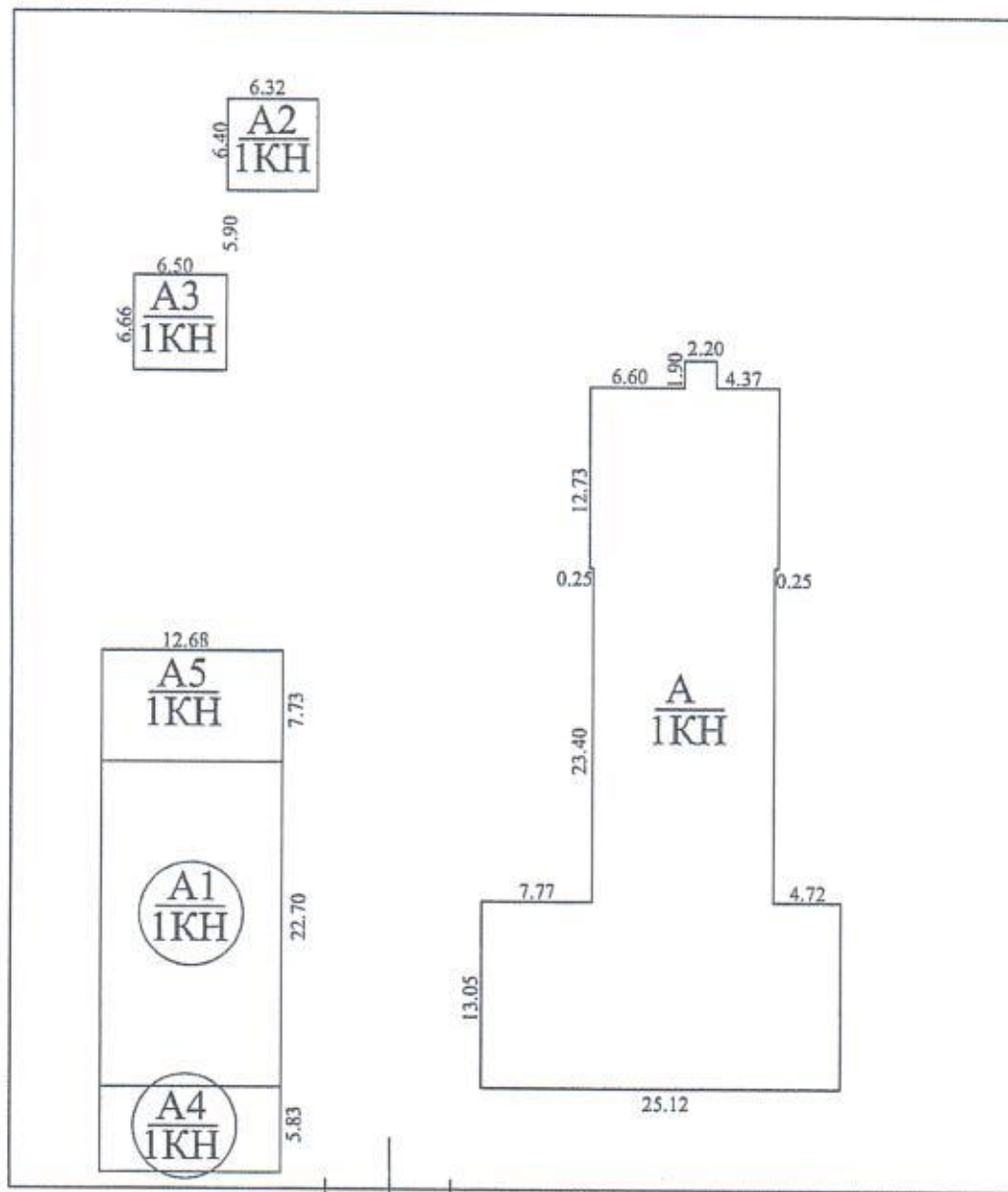
улица Олимпийская № 60; стр. 1

Идентиф. номер	0363	808961	000000		
Условный номер					
Кадастровый номер					
	А	Б	В	Г	Д

Управление Роснедвижимости по Самарской области
Территориальный отдел №2
Сведения об объекте учета внесены в Единый государственный реестр объектов капитального строительства
19.05.2013г.
и ему присвоен инвентарный номер 1013
кадастровый номер 63:07:0080300:0:013

[Signature] А.Н. Остромецкая

Схематический план
 участок № _____
 по улице Олимпийская, 60; стр. 1
 район Комсомольский г. Тольятти



ул. Олимпийская

Масштаб для ген. плана 1: 500

На 09 октября 2006 г.
 копия на 17.02.2009 г.
 Техник-инвентаризатор: Бакулин С.П.
 Начальник отдела: Косякова О.И.

V. Описание конструктивных элементов строения и определения износа

Литера А1 Год постройки 1986 Число этажей 1

Группа капитальности 1 Вид внутренней отделки повышенная

№ п. п.	Наименование конструктивных элементов	Описание элементов (материал, конструкция, или система, отделка и прочее)	техничес. состояние	удел. вес по табл.	поправ. к удел. весу в %	удел. вес с поправ.	%износа к строен.	износ в %	текущие изменения	
									элемента	к строен.
1	2	3	4	5	6	7	8	9	10	11
1	Фундамент	бетонный		13	1	13	20	2.6		
2	Наружные и внутренние капитальные стены	кирпичные		22	1	22	20	4.4		
3	Перегородки	кирпичные								
4	Перекрытия	Чердачные		23	1	23	15	3.45		
		Межэтажные								
		Подвальные								
5	Крыша	рулонная		6	1	6	25	1.5		
6	Полы	бетонные		7	1	7	15	1.05		
7	Проемы	Окна		8	1	8	20	1.6		
		Двери	филенчатые							
8	Отделка	Внутренняя	штукатурка, побелка, покраска	5	1	5	20	1		
		наружная								
9	санитарно-электрические устройства	отопление	стальные трубы	15	1	15	20	3		
		Водопровод	стальные трубы							
		Канализация	чугунные трубы							
		Электрическое	электропроводка							
		Радио								
		Телефон								
		Ванны								
		Вентиляция	да							
		Горячее водоснабжение								
Лифт										
10	Прочие работы	отмостка		1	1	1	20	0.2		

% износа приведенный к 100 по формуле

ИТОГО:

% износа (гр.9) x 100
удельный вес (гр.7) 19%

V. Описание конструктивных элементов строения и определены износа

Литера А4 Год постройки _____ Число этажей 1

Группа капитальности 1 Вид внутренней отделки повышенная

№ п. п.	Наименование конструктивных элементов	Описание элементов (материал, конструкция, или система, отделка и прочее)	техничес. состояние	удел. вес по табл.	поправ. к удел. весу в %	удел. вес с поправ.	%износа к строен.	износ в %	текущие изменения	
									элемента	к строен.
1	2	3	4	5	6	7	8	9	10	11
1	Фундамент	<i>бетонный</i>		13	1	13	5	0.7		
2	Наружные и внутренние капитальные стены	<i>кирпичные</i>		22	1	22	5	1.1		
3	Перегородки									
4	Перекрытия	Чердачные	<i>ж/бетонные плиты</i>	23	1	23	5	1.2		
		Межэтажные								
		Подвальные								
5	Крыша	<i>рулонная</i>		6	1	6	5	0.3		
6	Полы	<i>бетонные</i>		7	1	7	5	0.4		
7	Проемы	Окна								
		Двери	<i>металлические ворота</i>	8	1	8	5	0.4		
8	Отделка	Внутренняя	<i>штукатурка, покраска, побелка</i>	5	1	5	5	0.3		
		наружная								
9	санитарно-электрические устройства	отопление	<i>стальные трубы</i>	15	1	15	5	0.8		
		Водопровод								
		Канализация								
		Электрическое								
		Радио								
		Телефон								
		Ванны								
		Вентиляция								
		Горячев водоснаб.								
		Лифт								
10	Прочие работы	<i>отмостка</i>		1	1	1	5	0.1		

ИТОГО:

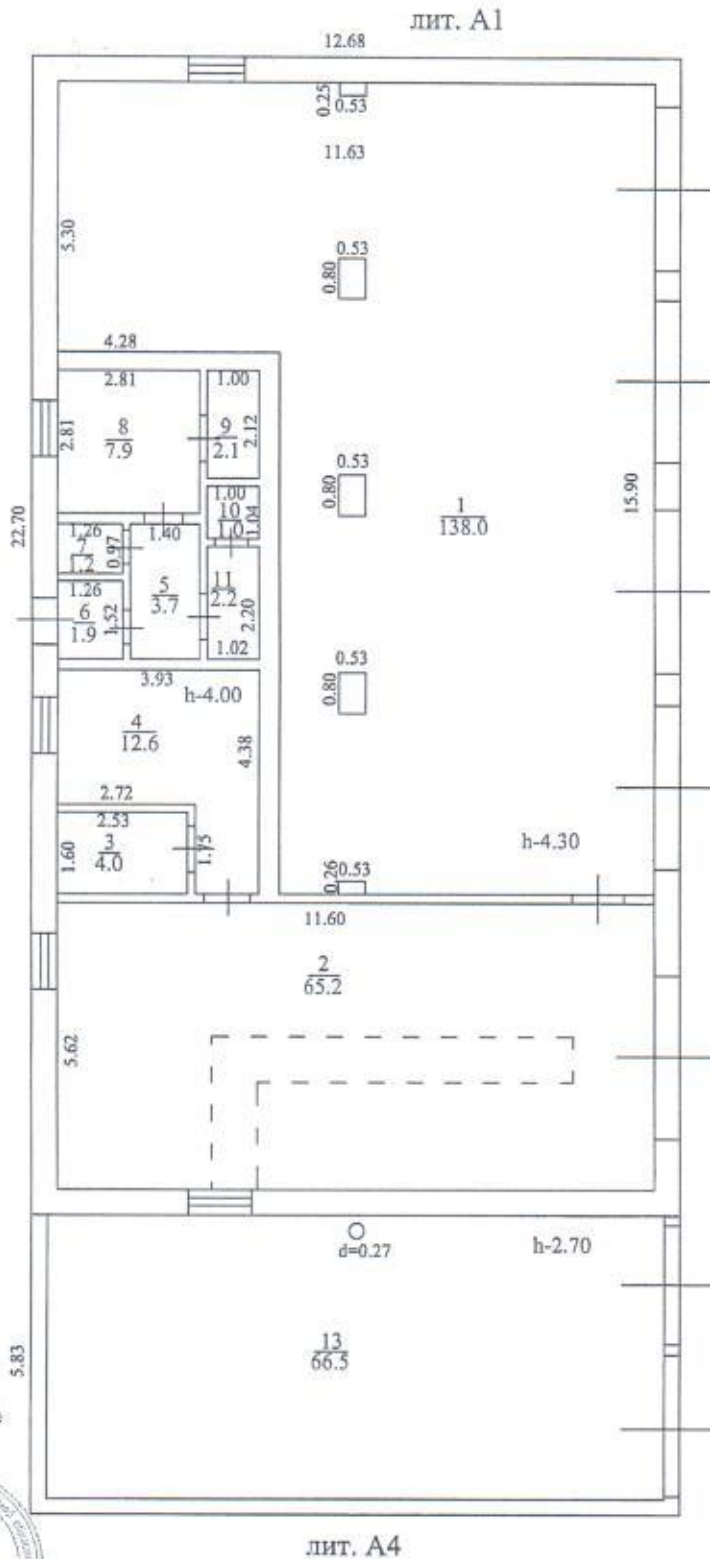
% износа приведенный к 100 по формуле

% износа (гр.9) x 100
удельный вес (гр.7)

5%

План 1 этажа. Лит. А1, А4

г. Тольятти
ул. Олимпийская, 60; стр. 1



Управление Роснедвижимости по Самарской области
Территориальный отдел №2
Сысоевск с/поблизости ул.та Аннолина
в Единый государственный реестр объектов капитального строительства
из его присвоенный номер 20/02.
Территориальный отдел №2
А.Н. Остроумцев

Масштаб для поэтажного плана 1:100

№ 09 октября 2009 г.
копия на 13.02.2009г.
Техник-инженер-архитектор Басулин С.П.
Начальник отдела Косыгина О.И.