





3.11. Заполнение оконных и дверных проемов:

- оконные блоки из ПВХ профилей (80% от общего количества проемов) находятся в удовлетворительном состоянии; требуется текущий ремонт и техническое обслуживание. Деревянные блоки (20%) морально и физически изношенные следует заменить на пластиковые;





- дверные блоки деревянные входных узлов и эвакуационных выходов 1-го этажа морально и физически изношенные следует заменить на пластиковые.







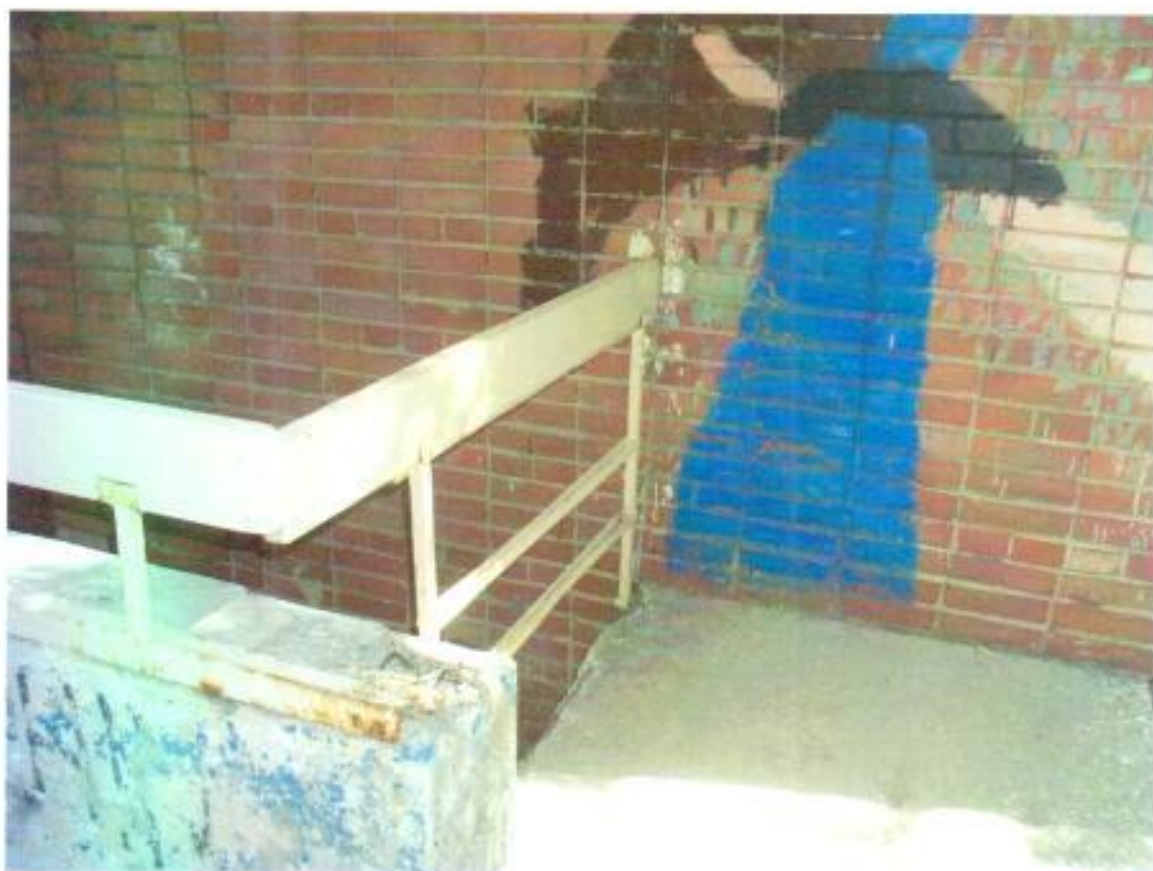
3.12. Кровля:

- состояние кровельных покрытий 2-х этажных блоков и 1-этажной вставки из 3-4-х слоев рулонных материалов в целом удовлетворительное; требуется частичный ремонт дефектных участков;

- состояние эксплуатируемых кровель открытых террас на отм. 3.30 в целом неудовлетворительное (протечки и разрушения строительных конструкций 1-го этажа открытых террас имеются на 6 объектах).

3.13. Ограждения:

Техническое состояние ограждений открытых террас на отм.0,000 и 3,300, эвакуационных лестниц оцениваются как работоспособное; в соответствии с СП 1.13130.2009 (с изм. №1 от 09.12.2010 №639) п.5.2.15. высота ограждений, используемых детьми, должны быть не менее 1,2м. Требуется реконструкция ограждений с учетом требований указанного СП.





3.14. Покрытия дорог, пешеходных дорожек, отмосток:

- Техническое состояние дорог и площадок с покрытием из асфальтобетона оценивается, как ограниченно работоспособное; после проведения ремонтных и строительных работ необходимо выполнить ремонт с заменой бортовых камней и укладки дополнительного слоя асфальтобетона.

- Техническое состояние пешеходных дорожек, отмосток оценивается как ограниченно работоспособное.





Loj





4. Заключение по объекту обследования

4.1. На основании СП 13-102-2003 и полученных результатов можно сделать заключение, что:

- строительные конструкции детского сада расположенного по адресу: г.о.Тольятти, Автозаводской р-н, бульвар Королева, 22 на момент обследования находятся в работоспособном состоянии;

- строительные конструкции открытых террас, эвакуационных лестниц и их несущих кирпичных стен находятся в ограниченном работоспособном состоянии.

4.2. Техническое состояние элементов благоустройства территории (дорог и площадок с асфальтобетонным покрытием) элементов ограждения территории, элементов оборудования групповых площадок и покрытий пешеходных дорожек оценивается, как ограниченно работоспособное.

Мэр городского округа Тольятти _____ С.И.Андреев

Директор

ООО «Альтернатива»



M. Sissof

М.Г.Сизова

Sissof