

Российская Федерация
 МУНИЦИПАЛЬНОЕ ПРЕДПРИЯТИЕ ГОРОДА МОЛГО "ИНВЕНТАРИЗАТОР"
 СЛУЖБА АДРЕСНОГО РЕЕСТРА
 О РЕГИСТРАЦИИ МЕСТОПОЛОЖЕНИЯ

Инвентарный номер: **1000869**

ОБЪЕКТ Изоляция входа в автовокзал
 КОД 9 ЛИТЕРЫ 23
 РАЙОН г. Тольятти
 МЕСТОПОЛОЖЕНИЕ Тольятти, Центральный район, восточнее здания, имеющего адрес: улица Аудина 1-2
 Сооружение 215 ДАТА 16.06.11г

Федеральное государственное учреждение
 "Земельная кадастровая палата"
 по Самарской области
 Сведения об объекте внесены в Единый государственный реестр объектов капитального строительства
 от 30.06.2011г.
 ему присвоен инвентарный номер
 кадастровый номер 63:09:0304064.0.8

Технический паспорт

Площадь входа в автовокзал
 (наименование)

Адрес:

Область Самарская
 Город Тольятти
 Район Центральный

Местоположение:

г. Тольятти, Центральный район, восточнее
здания, имеющего адрес: улица Аудина 1-2

16.06.11г. Аки

Идентификационный номер	0650	110691	000000	0000000
Условный номер				
Кадастровый номер	А	Б	В	Г



Согласовано

(должность, Ф.И.О.)

(наименование службы)

(подпись)

М.П.

4. Описание конструктивных элементов

итера Z2
группа капитальности _____

Год постройки 1974
Материал асфальтобетон

№ по плану	Наименование конструктивных элементов	Описание элементов (Материал, конструкция или система, отделка и прочее)	толщина слоя,	удельный вес	поправка к	удельному весу	удельный вес с	% износа к	Износ в %
			см	по таблице	поправкам	строению			
1	2	3	4	5	6	7	8	9	
1	Покрытие	плотная мелкозернистая асфальтобетонная смесь тип Б марки III по гост 9128-84	10						30
2	Основание	щебень	18						30
3		песок по ГОСТ 8736-85	10						30
4									
5									
6									
7									
8									
9									
10									
Итого:							1	100	30

% износа, приведенный к 100 по формуле

$\frac{\% \text{ износа (гр. 9) } \times 100}{\text{удельный вес (гр. 7)}}$ = 30

6. Ограждения, замощения и инженерные сети на участке.

Литера	Наименование ограждений, инженерных сетей	Материал, конструкция	Размеры			Площадь	№ сборки	№ таблицы	Стоимость по таблице	Порядок на смежном/соседнем районе	Восстановительная стоимость	% износа	Действительная стоимость
			длина	ширина, высота, глубина									

7. Общая стоимость (в руб.)

В каком году года	Основные сооружения		Служебные постройки		Ограждения, замощения, инженерные сети		Всего	
	Восстановительная	Действительная	Восстановительная	Действительная	Восстановительная	Действительная	Восстановительная	Действительная
1991	44427	31099					44427	31099

Дата определения стоимости 01.01.1991
 Дата последнего обследования 14.11.2010

Исполнил Антипов В.В. группа
 Проверил Кондаков А.В.
 Принял Бондаренко О.А. № 2

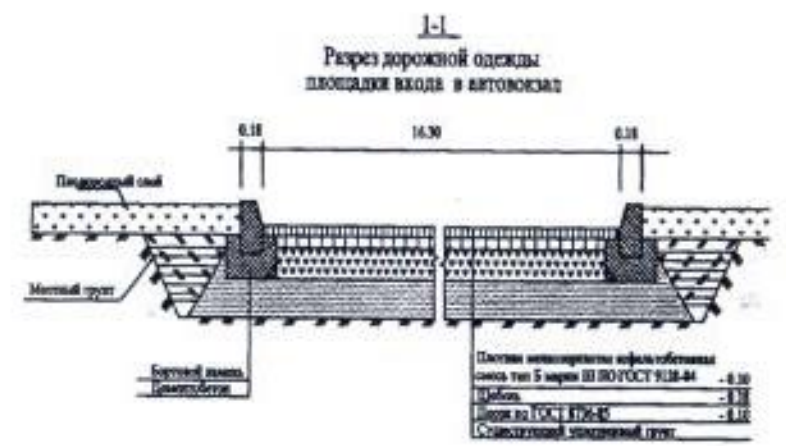
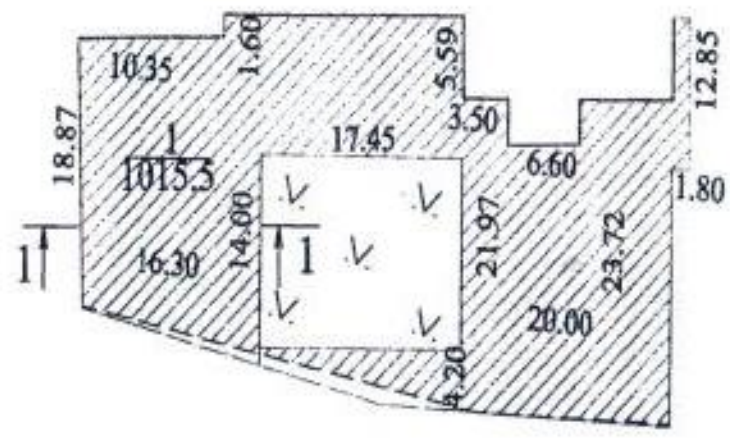


8. Отметки о последующих обследованиях

Дата обследования	Вид обследования	Исполнил Ф.И.О.	Проверил Ф.И.О.	Принял Ф.И.О.

по Самарской области
 Округлая об. участка № 30 в Единой государственной реестровой базе недвижимого имущества:
 № 30/06/01/1
 ему присвоен кадастровый номер 8
 кадастровый номер 01.09.030404

С.И.С.



Условные обозначения:

	Площадка входа в автобус
	красная линия, граница земельного участка