

КОПИЯ

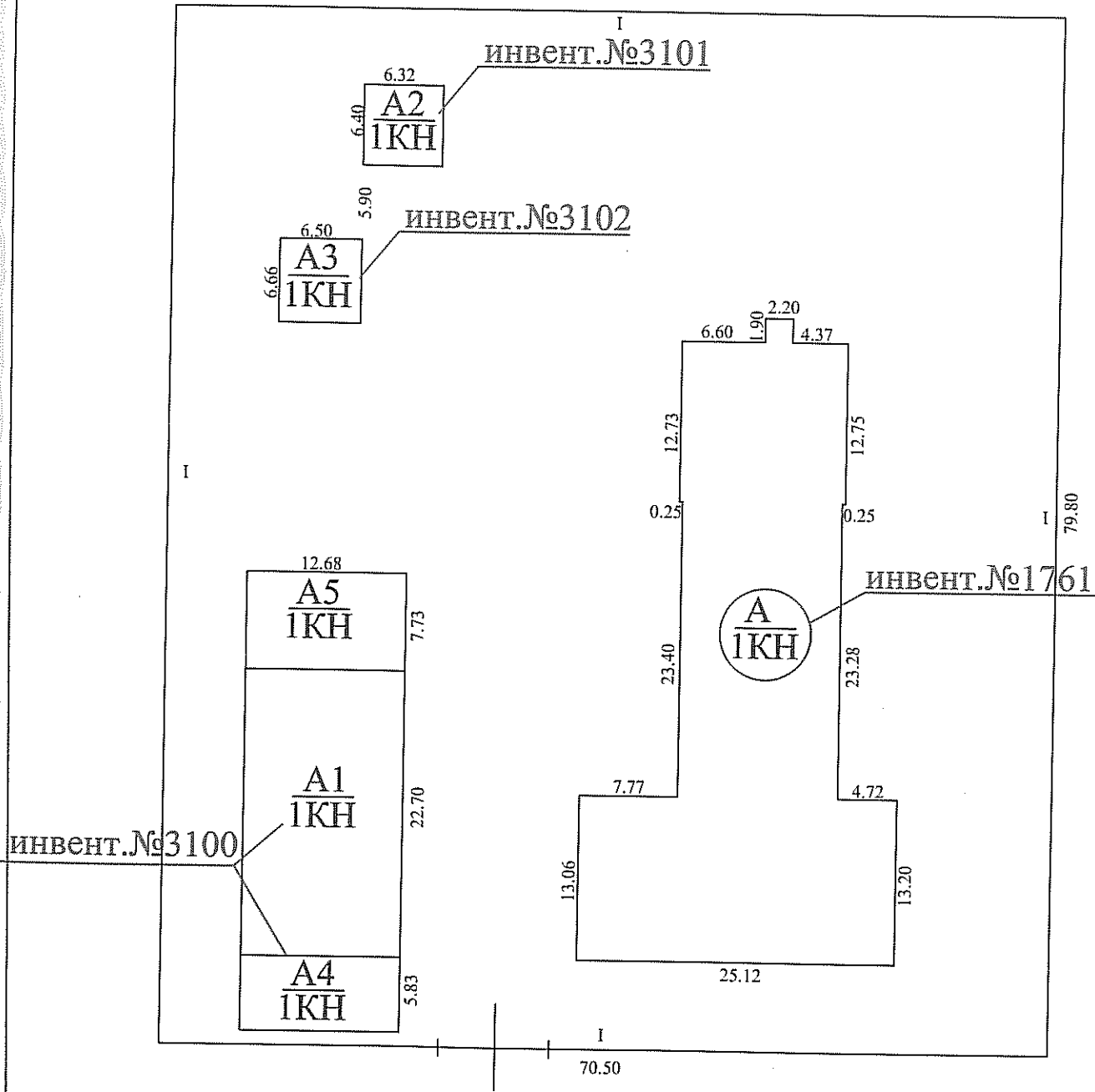
МП "ИНВЕНТАРИЗАТОР"  
СЛУЖБА АДРЕСНОГО РЕЕСТРА  
ОБЪЕКТ Здание  
доминистративно-производст-  
венное  
ЛИТЕРЫ А  
КОД 2  
АДРЕС г. Тольятти  
ул. Олимпийская, 60  
№ 3876      ДАТА 16.08.00г

**ДЕЛО №** 1761

Адрес: г. Тольятти  
Район: Комсомольский  
Улица: Олимпийская, 60  
Нежилое строение - ( лит. А)

Хранить        лет

Схематический план  
 участка № \_\_\_\_\_  
 по улице Олимпийская, 60  
 район Комсомольский г.Тольятти



ул. Олимпийская

Масштаб для поэтажного плана 1:500

На 9. 10. 2006 г.  
 Техник-инвентаризатор: Маркушин И.Ю.  
 Начальник отдела: Косякова О.И.

инвентарный: 1761

Российская федерация

МУНИЦИПАЛЬНОЕ ПРЕДПРИЯТИЕ ГОРОДСКОГО ОКРУГА ТОЛЬЯТТИ  
"ИНВЕНТАРИЗАТОР"

Технический паспорт

здание/помещение

На здание/помещение: Административно-производственное

Город Тольятти

Район Комсомольский

улица ул. Олимпийская № 60

Идентификационный номер объекта

А	Б	В	Г	Д	Е
0000	808960	000000	000000		





V. Описание конструктивных элементов строения и определены износа

Литера А Год постройки 1986 Число этажей 1  
 Группа капитальности Капитальное Вид внутренней отделки простая

№ п. п.	Наименование конструктивных элементов		Описание элементов (материал, конструкция, или система, отделка и прочее)	техничес. состояние	удел. вес по табл.	поправ. к удел. весу в %	удел.вес с поправ.	%износа к строен.	износ в %	текущие изменения	
										элемента	к строен.
1	2		3	4	5	6	7	8	9	10	11
1	Фундамент		бетонный-ленточный		4	1	4	20	0.8		
2	Наружные и внутренние капитальные стены		кирпичные		35	1	35	20	7.0		
3	Перегородки		кирпичные								
4	Перекрытия	Чердачные	ж/бетонные плиты		24	1	24	20	4.8		
		Межэтажные									
		Подвальные									
5	Крыша		рулонная		2	1	2	25	0.5		
6	Полы		метлахская плитка, линолеум		6	1	6	20	1.2		
7	Проемы	Окна	2-е створные		7	1	7	20	1.4		
		Двери	филенчатые, металлические								
8	Отделка	Внутренняя	штукатурка, побелка, покраска,		8	1	8	20	1.6		
		наружная									
9	санитарно-электрические устройства	отопление	Металлические трубы		11	1	11	25	2.75		
		Водопровод	Металлические трубы								
		Канализация	чугунные трубы								
		Электрическое	скрытая проводка								
		Радио									
		Телефон									
		Ванны									
		Вентиляция	да								
Горячее водоснабжение	трубы металлические										
		Лифт									
		Крыльца									
10	Прочие работы		отмостка		3	1	3	25	0.75		

ИТОГО: 100 20.8

% износа приведенный к 100 по формуле

% износа (гр.9) x 100 = 21%  
 удельный вес (гр.7)







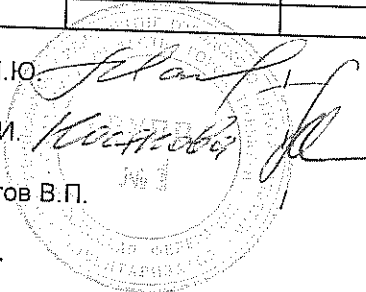
XII. Ограждения и сооружения на участке.

Наименования ограждений и сооружений	Материал, конструкция	Размеры			Площадь	№ сборника	№ таблицы	Стоимость по таблице	Поправка на климат. район	Восстановительная стоимость	% износа	Действительная стоимость
		длина	ширина	высота								
Забор		300.6			18	730	10.10	4.233	12851	20	10281	

XIII. Общая стоимость (в руб.)

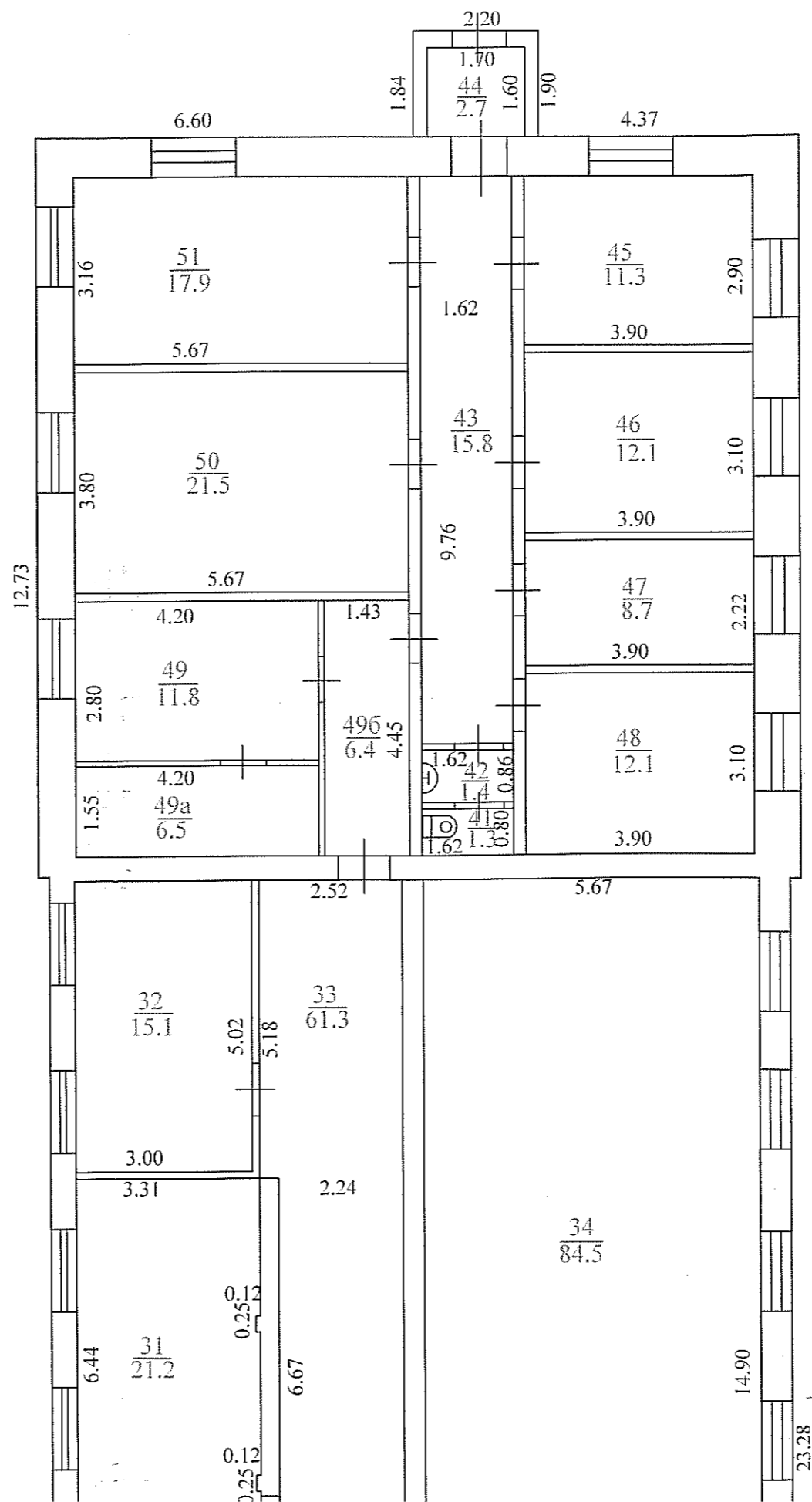
Основные строения		Служебные постройки		Сооружения		Всего	
восстановительная	действительная	восстановительная	действительная	восстановительная	действительная	восстановительная	действительная
317557	250870			12851	10281	330408	261151

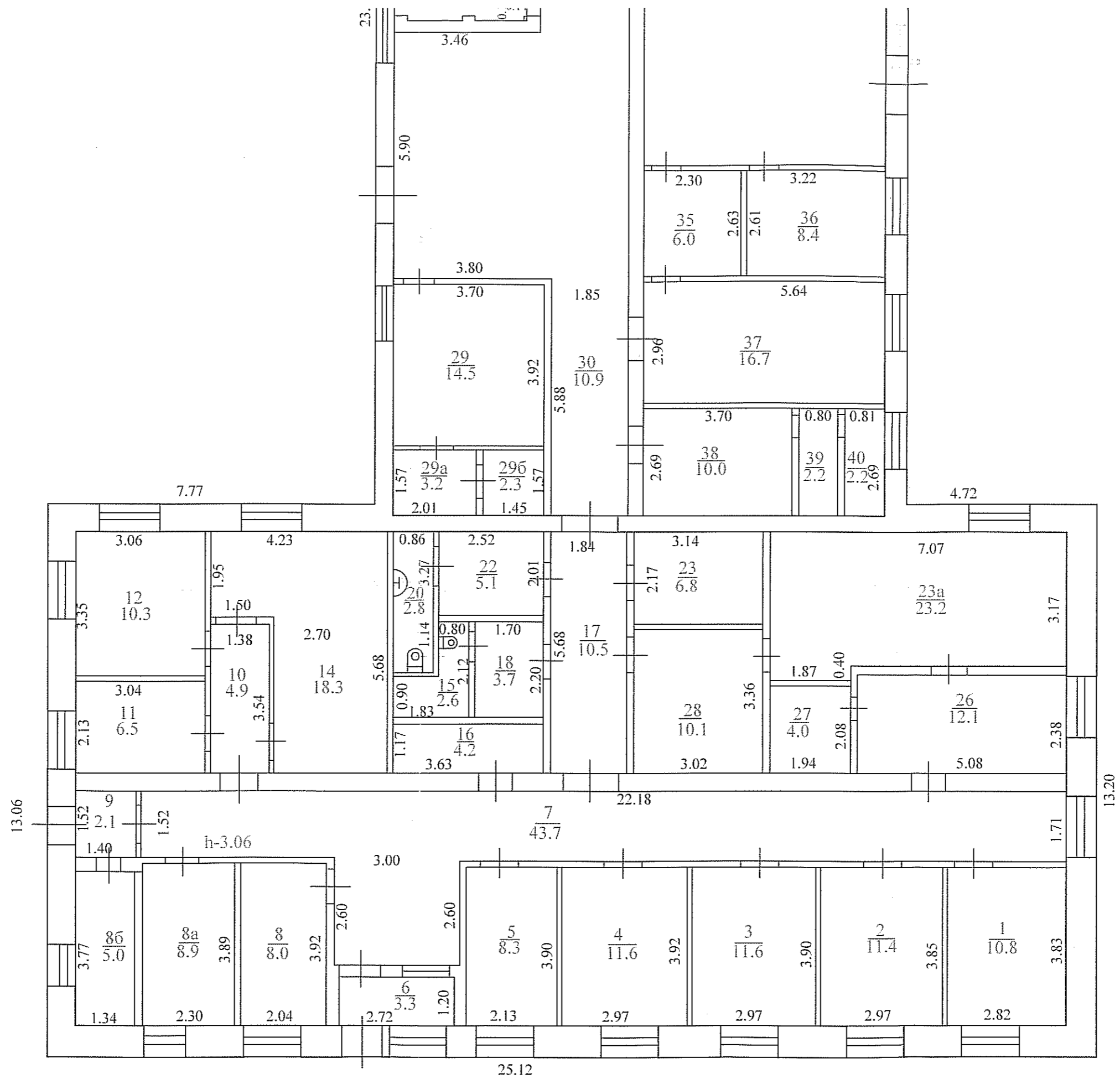
2007                          исполнил                          Маркушин И.Ю. \_\_\_\_\_ /  
 2007                          проверил                          Косякова О.И. \_\_\_\_\_ /  
 2007                          Директор МП "Инвентаризатор"                          Устюгов В.П. \_\_\_\_\_ /



XIV. Отметка о последующих обследованиях.

Дата обследования			
Обследовал			
Проверил			
Директор			





Масштаб для поэтажного плана 1:100

На 9. 10. 2006 г.  
 Техник-инвентаризатор: Маркушин П.Ю.  
 Начальник отдела: Кослякова О.Н.

копия к плану строения литеры " А ",

расположенного по улице Олимпийская; дом № 60.

Дата	Этажи начиная с 1-го этажа	N помещен. (квартиры торг и т.д)	N по плану комнаты кухни и т.д	Назначение частей помеще- ния: жилая комната, канцелярское помещение, классная комната, больничная палата, кухня, коридор и т. д	Формула подсчета площади по внутреннему обмеру		Площадь по внутреннему обмеру в квадратных метрах, в т. ч. предназначенных под помещения																Высота помещения от пола до потолка М
							Административное		Производственное														
							основн	вспомо- гательн.	основн	вспомо- гательн.	основн	вспомо- гательн.	основн	вспомо- гательн.	основн	вспомо- гательн.	основн	вспомо- гательн.	основн	вспомо- гательн.	основн	вспомо- гательн.	
1	2	3	4	5	6		7	8	9	10	11	12	13	14	15	16	17	22	23	24	27		
09.02.2007	1		1	кабинет		10.8			10.8													3.06	
			2	кабинет		11.4			11.4													"	
			3	кабинет		11.6			11.6													"	
			4	кабинет		11.6			11.6													"	
			5	кабинет		8.3			8.3													"	
			6	тамбур		3.3			3.3													"	
			7	коридор		43.7			43.7													"	
			8	касса		8.0			8.0													"	
			8а	бухгалтерия		8.9			8.9													"	
			8б	охрана		5.0			5.0													"	
			9	тамбур		2.1			2.1													"	
			10	коридор		4.9			4.9													"	
			11	кабинет		6.5			6.5													"	
			12	кабинет		10.3			10.3													"	
			14	кабинет		18.3			18.3													"	
			15	сан. узел		2.6			2.6													"	
			16	подсобная		4.2			4.2													"	
			17	коридор		10.5			10.5													"	
			18	коридор		3.7			3.7													"	
			20	сан. узел		2.8			2.8													"	
			22	курильная		5.1			5.1													"	
			23	эл.щитовая		6.8			6.8													"	
			23а	кабинет		23.2			23.2													"	
			26	приемная		12.1			12.1													"	
			27	подсобная		4.0			4.0													"	
			28	подсобная		10.1			10.1													"	
			29	бытовая комната		14.5						14.5										4.50	
			29а	душевая		3.2						3.2										"	
			29б	душевая		2.3						2.3										"	
			30	коридор		10.9						10.9										"	
			31	токарный цех		21.2					21.2											"	
			32	испытат.уч-к		15.1					15.1											"	
			33	коридор		61.3						61.3										"	
			34	столярный цех		84.5					84.5											"	
			35	коридор		6.0						6.0										"	
			36	производственное		8.4					8.4											"	
			37	покрасочная		16.7					16.7											"	
			38	вент.камера		10.0						10.0										"	
			39	вент.камера		2.2						2.2										"	
			40	вент.камера		2.2						2.2										"	
			41	туалет		1.3					1.3											3.00	
			42	туалет		1.4					1.4											"	
			43	коридор		15.8					15.8											"	
			44	тамбур		2.7					2.7											"	
			45	кабинет		11.3			11.3													"	
			46	кабинет		12.1			12.1													"	

Ф.И.О. исполнителя:

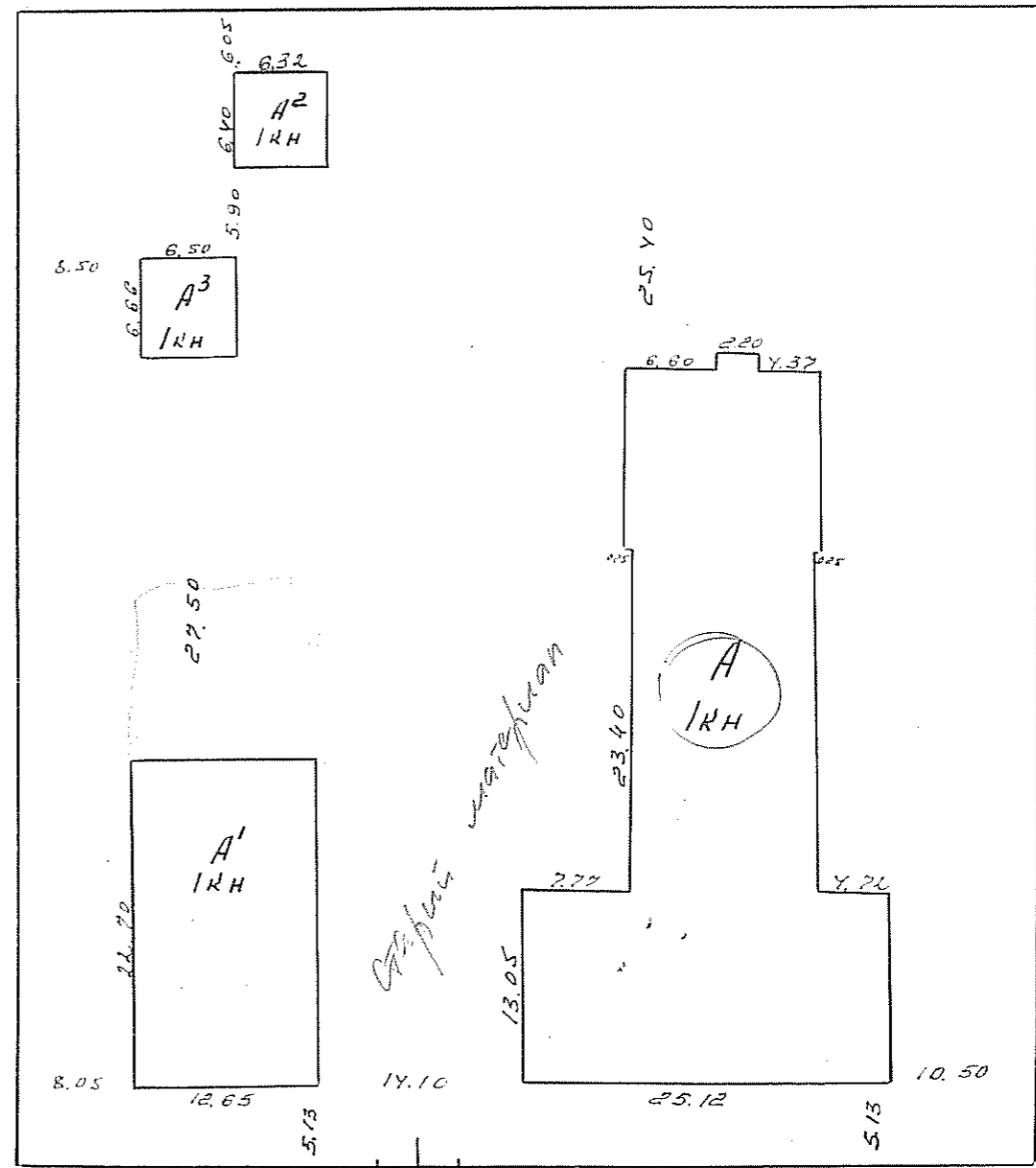


Высота  
мещения  
пола до  
толка  
м

27  
3.00

"  
"  
"  
"  
"  
"

Схематический план  
участка № \_\_\_\_\_  
по улице Олимпийская - 60  
район Новомосковский Г. Гольяты



ул. Олимпийская

Масштаб для ген. плана 1:500

№ 9.08.2004  
Копия вноса  
15.10.2004 г.  
Инженер-интерпретатор: Иванова  
Корнеева

Министерство коммунального хозяйства РСФСР

МНИ "ИНВЕНТАРИЗАЦИЯ И РЕЕСТРА" Приложение № 1

ОБЪЕКТ производственная база  
ЗВКО

ЛИТЕРЫ #

КОД 2

АДРЕС Коммунаровский район  
пос. Лобовский  
ул. Омичийская, 60

№ 3876 ДАТА 16.08.00г.

Производственная  
назначение нежилого строения  
базы ЗВКО

# ТЕХНИЧЕСКИЙ ПАСПОРТ

здание Производственная база ЗВКО  
назначение нежилого строения (МТ А)

район Коммунаровский  
пос. Лобовский

род (пос.) пос. Лобовский

улица (пер.) Омичийская № 60

Квартал № \_\_\_\_\_

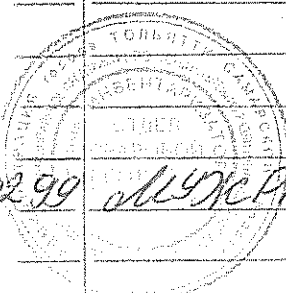
Инвентарный № \_\_\_\_\_

Форма технического паспорта  
утверждена приказом по МКХ РСФСР  
от \_\_\_\_\_ № \_\_\_\_\_

I. Регистрация права собственности

(Реестровый № \_\_\_\_\_)

Дата записи	Полное наименование владельца учреждения, предприятия или организации	Документы, устанавливающие право собственности с указанием кем, когда и за каким номером выданы	Долевое участие при общей собственности	Подпись лица, свидетельствующего правильность записи
5/3-31	ЭПО "Новоделовский"			<i>Басов</i>
4.08.99	Муниципальное предприятие "Совхоз-Мир"	Решение КУГИ Самарск. обл. №186 от 02.04.96 Фед. Уд. № 28885 РБС № 00473838		<i>Б</i>
04.02.99	МУЖРАП №16	Договор о передаче муниципальной имущества в в.Тольятти в хозяйств. ведение от 01.09.97, №127 ХК		<i>Ташкина</i>



II. Экспликация земельного участка \_\_\_\_\_ кв. м

Дата записи	Площадь участка			Незастроенная площадь					
	по документам	фактически	застроенная	замо-щенная	озелененная	прочая	не застроенная	иная	иная
		5625.9	1163.3				4462.6	871	





V. Описание конструктивных элементов строения и определения износа

Литера Д

Год постройки 1956

Число этажей 7

Группа капитальности 7

Вид внутренней отделки

№ п.п.	Наименование конструктивных элементов	Описание конструктивных элементов (материал, конструкция, отделка и прочее)	Техническое состояние (осадки, трещины, гниль и т. п.)	Удельные веса					Текущие изменения		Исп. конст. 37	
				по таблице	Поправки к удельному весу в процентах	Удельный вес констр. элем. с поправками	Нанос в %	% нан. к строен. (гр. 7 и гр. 6) / 100	эле-мента	к строе-нию		
1	2	3	4	5	6	7	8	9	10	11		
1	Фундаменты	всего		4	1	4	5	0,2	15	0,6	Фундаменты	
		стены										
2	а) Наружные и внутренние капитальные стены б) перегородки	всего		35	1	35			15	5,3	Перекрытия	
		стены										
3	Перекрытия	чердачные		24	1	24			15	3,6	Крыши	
		междуэтажные										
		надподвальные										
4	Крыша			2	1	2	5	0,1	20	0,4	Полы	
5	Полы	всего		6	1	6			15	0,9	Проект	
		стены										
6	Проемы	оконные		7	1	7	5	0,4	20	1,4	Отделочные	
		дверные										
7	Отделка	наружная		8	1	8			15	1,2	Электросети	
		внутренняя										
8	Санитарно- и электротехнические устройства	отопление										Итого по плану
		водопровод										
		канализация										
		электроосвещение			11	1	11	5	0,3	20	2,2	
		радио										
		телефон										
		ванны										
		вентиляция										
9	Прочие работы	всего		3	1	3	5	0,6	20	0,6	Итого	
		стены										

Итого:

100 × 100 × 1,6 × 16,2

% износа, приведенный к 100 по формуле

$\frac{\% \text{ износа (гр. 9)} \times 100}{\text{удельный вес (гр. 7)}}$

≈ 2% 16%



### X. Техническое описание служебных построек

Наименование конструктивных элементов	Литера			Литера			Литера		
	Н=	Удельн. веса по табл.	Поправки Удельн. веса с поправк.	Н=	Удельн. веса по табл.	Поправки Удельн. веса с поправк.	Н=	Удельн. веса по табл.	Поправки Удельн. веса с поправк.
Фундаменты									
Стены и перегородки									
Перекрытия									
Крыша									
Полы									
Проемы									
Отделочные работы									
Электроосвещение									
Прочие работы									
<b>ИТОГО:</b>		100 ×			100 ×			100 ×	
Формулы для подсчета площади, объема									

Д 200

Наименование конструктивных элементов	Литера			Литера			Литера			В ценах какого года
	Н=	Удельн. веса по табл.	Поправки Удельн. веса с поправк.	Н=	Удельн. веса по табл.	Поправки Удельн. веса с поправк.	Н=	Удельн. веса по табл.	Поправки Удельн. веса с поправк.	
Фундаменты										1969
Стены и перегородки										1991
Перекрытия										
Крыша										
Полы										
Проемы										
Отделочные работы										
Электроосвещение										
Прочие работы										
<b>ИТОГО:</b>		100 ×			100 ×			100 ×		5
Формулы для подсчета площади, объема										

### XI. Исчисление стоимости служебных построек

Литера	Наименование построек	№ сборника		Стоимость по таблице	Поправ. к стоим. в коэф.						Стоимость измерения с поправками	Объем—куб. м площади, кв. м	Восстановительная стоимость в рублях	% износа	Действительная стоимость (руб.)
		3	4		6	7	8	9	10	11					
1	2	3	4	5	6	7	8	9	10	11	12	13	14	15	16

11.  
11

Дата obsл.  
следовал  
обсрнал

**XII. Ограждения и сооружения на участке**

К = 1.19; 1.44.2.08

Цифровой удельный вес по плану	Наименование ограждений и сооружений	Материал, конструкция	Размеры			Площадь (м <sup>2</sup> )	№ строения	№ таблицы	Стоимость по таблице	Поправка на плановый район	Восстано- вительная сто- имость (руб.)	% износа	Действитель- ная стоимость в рублях
			Длина (м)	ширина	высота (м)								
D	забор	соединительный прусек, из мест. сырья	300	6		18	73 <sup>g</sup>	12-15 10-10 К		12851 3036	15 10	17923 2732	

**XIII. Общая стоимость (в руб.)**

Цифровой удельный вес по плану	В ценах какого года	Основные строения		Служебные постройки		Сооружения		Всего	
		восстано- вительная	действи- тельная	восстано- вительная	действи- тельная	восстано- вительная	действи- тельная	восстано- вительная	действи- тельная
	1969	74636	73143			3036	2432	74672	15873
	1991	317557	266748	-	-	12851	10983	330408	247641

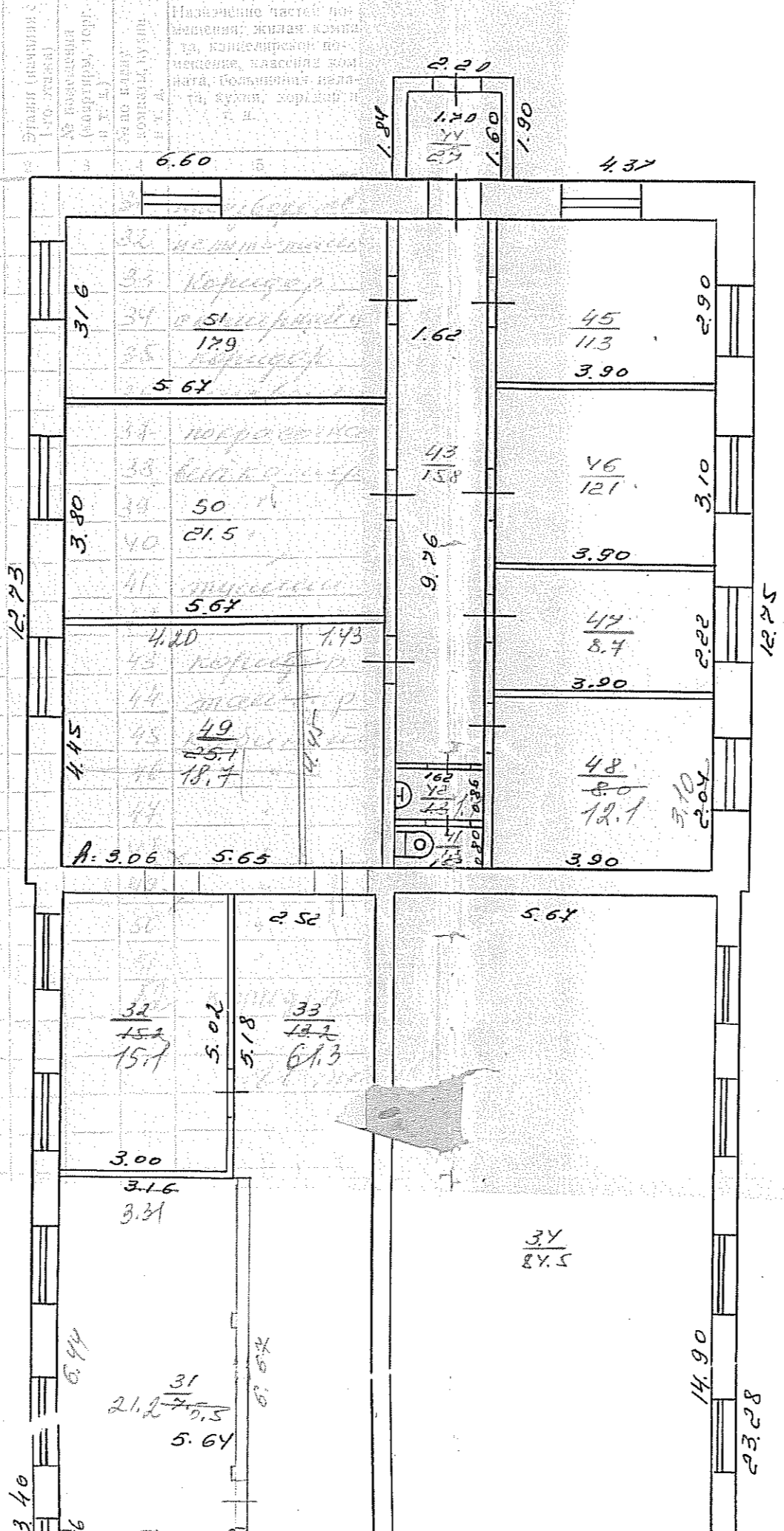
5. Исследования 1988 г. \_\_\_\_\_ исполнил Александр \_\_\_\_\_)  
 \_\_\_\_\_ 19 \_\_\_\_\_ г. \_\_\_\_\_ проверил Владимир \_\_\_\_\_)  
 \_\_\_\_\_ 19 \_\_\_\_\_ г. \_\_\_\_\_ начальник бюро Устинов  
Н. Семенов 98? исполнитель: Аку  
Н. Семенов 98? проверен: Устинов  
**XIV. Отметка о последующих обследованиях** Тригачев

Дата обследования	9.08.1988	15.12.1988	_____ 19 _____ г.
исследовал	Тереева	Тригачев	_____
сверил	Кендакова	Резинов	_____
руководитель бюро	Устинов	Устинов	_____

КОПИКАЦИЯ К ПЛАНУ СТРОЕНИЯ ЛЮДЭ

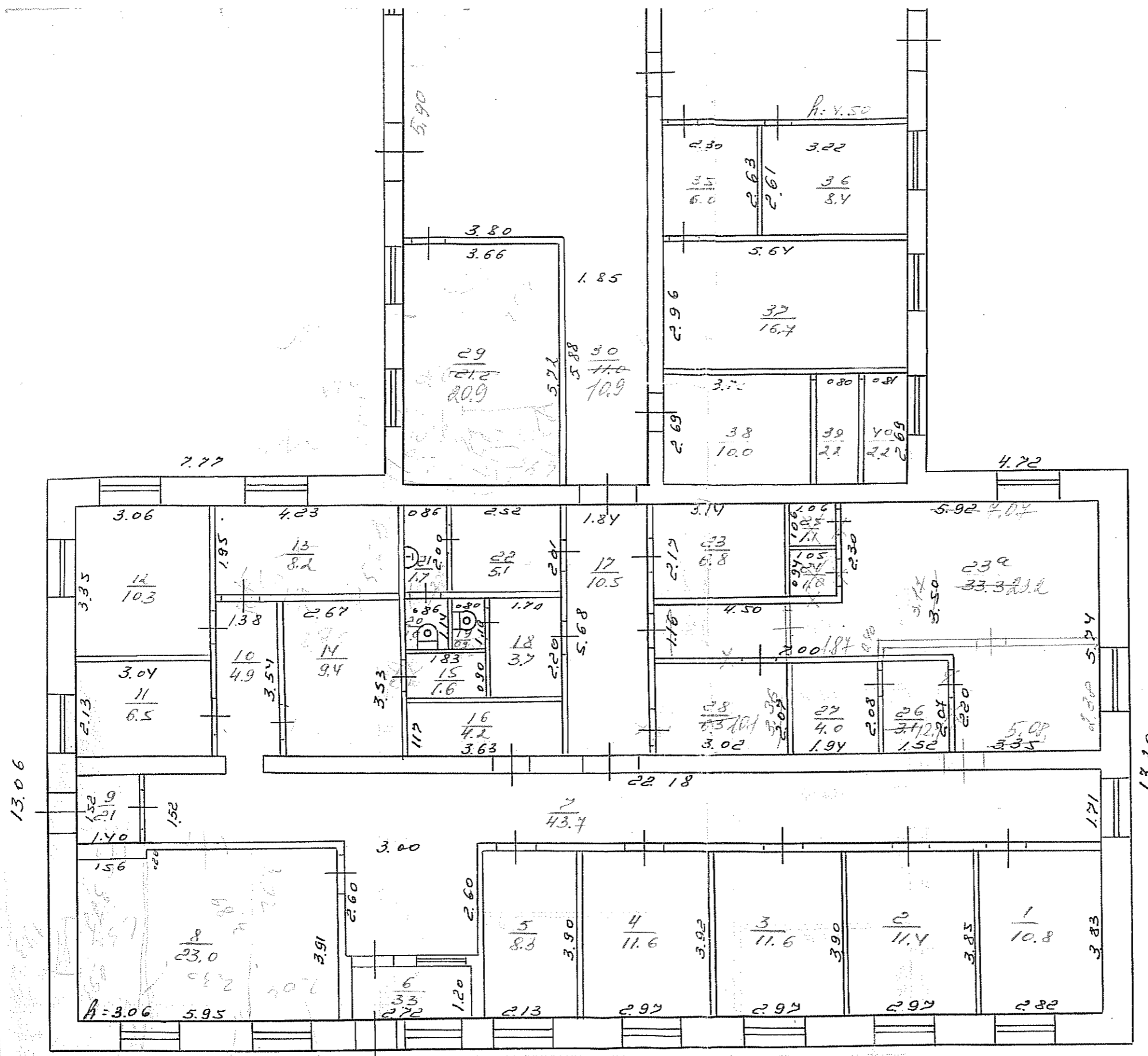
№ этажа	№ помещения	Назначение помещений
1	1	Коридор
1	2	Коридор
1	3	Коридор
1	4	Коридор
1	5	Коридор
1	6	Коридор
1	7	Коридор
1	8	Коридор
1	9	Коридор
1	10	Коридор
1	11	Коридор
1	12	Коридор
1	13	Коридор
1	14	Коридор
1	15	Коридор
1	16	Коридор
1	17	Коридор
1	18	Коридор
1	19	Коридор
1	20	Коридор
1	21	Коридор
1	22	Коридор
1	23	Коридор

План 1 этажа Лиг. А



Handwritten notes on the right side of the plan:

- 31
- 32
- 33
- 34
- 35
- 36
- 37
- 38
- 39
- 40
- 41
- 42
- 43
- 44
- 45
- 46
- 47
- 48



13.06

13.20

25.12

9.08 1000

Копия  
Кенжасова

4 января 1988

И. П. [Signature]  
[Signature]  
[Signature]

Архив

КОПИКАЦИЯ К ПЛАНУ СТРОЕНИЯ ЛИТЕРА «А», расположенного по улице Ольгинской № 60

Приложение № 1 на нежилые и жилые строения, имеющие встроенные нежилые помещения

ЖКО

Дата записи	Этаж (начиная с 1-го этажа)	№ помещения (квартиры, торгового помещения и т. д.)	№ по плану комнаты, кухни и т. д.	Назначение частей помещения: жилая комната, канцелярское помещение, классная комната, больничная палата, кухня, коридор и т. д.	Формула подсчета площади по внутреннему обмеру	Площадь по внутреннему обмеру в квадратных метрах, в т. ч. предназначенная под помещения								Высота помещений от пола до потолка
						сделанные жилые		производ.						
						основное	вспомогательн.	основное	вспомогательн.	основное	вспомогательн.	основное	вспомогательн.	
1	2	3	4	5	6	7	8	9	10	11	12	13	14	15
1/12-86	7		1	кабинет		10,8	10,8							
			2	"		11,4	11,4							3,06
			3	"		11,6	11,6							
			4	"		11,6	11,6							
			5	"		8,3	8,3							
			6	тамбур		3,3		3,3						
			7	коридор		43,7		43,7						
			8	край фойе		23,0	23,0							
			9	тамбур		2,1		2,1						
			10	коридор		4,9		4,9						
			11	кабинет		6,5	6,5							
			12	"		10,3	10,3							
			13	"		8,2	8,2							
			14	гардероб		9,4		9,4						
			15	"		1,6		1,6						
			16	подсобная		4,2		4,2						
			17	коридор		10,5		10,5						
			18	подсобная		3,7		3,7						
			19	туалет		0,9		0,9						
			20	"		1,0		1,0						
			21	край фойе		1,7		1,7						
			22	курильня		5,1		5,1						
			23	м. для мебели		6,5		6,5						
			23	кабинет		23,2		23,2						
			23	коридор		33,3		33,3						
			24	кладовая		1,0		1,0						
			25	"		1,1		1,1						
			26	кабинет		3,1		3,1						
			24	подсобная		4,0		4,0						
			28	подсобная		6,3		6,3						
			29	производство		21,2		21,2						
			30	коридор		40,9		40,9						4,50

05.12.86



Дата записи	Этажи (начиная с 1-го этажа)	№ помещения (квартиры, торгового помещения и т. д.)	№ по плану комнаты, кухни и т. д.	Назначение частей помещения: жилая комната, канцелярское помещение, классная комната, больничная палата, кухня, коридор и т. д.	Формула подсчета площади по внутреннему обмеру	Площадь по внутреннему обмеру в квадратных метрах, в т. ч. предназначенная под помещения								Высота помещений от пола до потолка
						сидячее жилье		публичное						
						основное	вспомогательн.	основное	вспомогательн.	основное	вспомогательн.	основное	вспомогательн.	
1	2	3	4	5	6	7	8	9	10	11	12	13	14	15
			31	производство		21.2 70.5		21.2 70.5						
			32	испытательная		70.1 15.2		70.1 15.2						
			33	коридор		61.3 13.2								
			34	этажерный чех		84.5		84.5						
			35	коридор		6.0				6.0				
			36	класс в сем		8.4		8.4						
			37	покра вогнание		16.7		16.7						
			38	входная дверь		10.0				10.0				
			39	"		2.2				2.2				
			40	"		2.2				2.2				
			41	туалет		1.3		1.3						3.0
			42	"		1.4 1.3		1.4 1.3						
			43	коридор		15.8		15.8						
			44	тамбур		2.7		2.7						
			45	Кубовый		11.3	11.3							
			46	"		12.1	12.1							
			47	"		8.7 8.7	8.7							
			48	"		8.6 8.6	8.6							
			49	"		18.7 25.1	18.7 25.1							
			50	"		21.5	21.5							
			51	"		17.9	17.9							
			52	коридор		6.4	6.4							
						069.3 636.2	239.3 100.3	140.6 105.8	166.8 116.5	92.6 44.6				
				Итого:				31/12	36.					