



МУНИЦИПАЛЬНОЕ ПРЕДПРИЯТИЕ
ГОРОДСКОГО ОКРУГА ТОЛЬЯТТИ
"ИНВЕНТАРИЗАТОР"

Российская Федерация

ТЕХНИЧЕСКИЙ ПАСПОРТ ЖИЛОГО ЗДАНИЯ

Инвентарный № 1010

*город: Тольятти
район: Автозаводский
ул. Дзержинского, 25*

**(нежилые помещения поз. 25, 27-34
на 1 этаже)**

МУНИЦИПАЛЬНОЕ ПРЕДПРИЯТИЕ ГОРОДСКОГО ОКРУГА ТОЛЬЯТТИ
"ИНВЕНТАРИЗАТОР"

Инвентарный №: 1010

Управление Роснедвижимости по Самарской области
Территориальный отдел №2
Сведения об объекте учета внесены в Единый государственный реестр объектов капитального строительства
и ему присвоен инвентарный номер 36/5
кадастровый номер 63:09:0104150:0.36/5

Паспорт

на многоквартирный дом

В т.ч. ~~еще~~ помещения 1 этаж, поз. № 25, 27, 28, 29, 30, 31, 32, 33, 34,

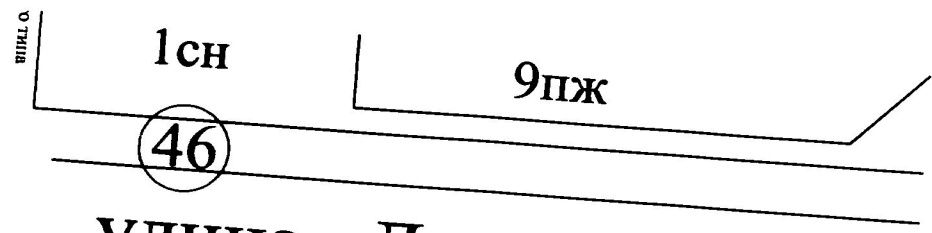
адрес (местоположение):

Область Самарская
Город Тольятти
Район Автозаводский
улица ул. Дзержинского № 25

Составлен по состоянию на 08.12.1984

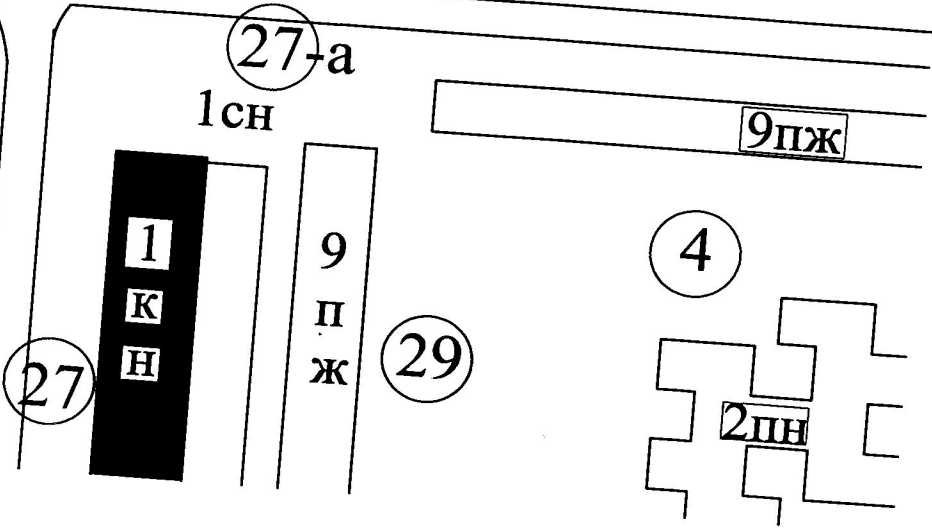
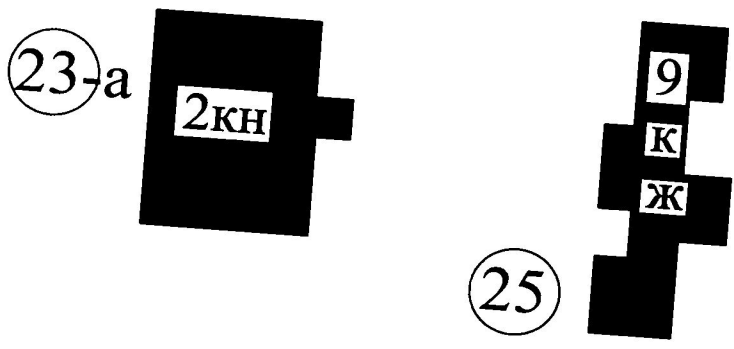
Идентиф. номер	0000	802898	325539	000000	
	0000	000000	000000	000000	
	0000	000000	000000	000000	
	0000	000000	000000	000000	
Условный номер					
Кадастровый номер					
	А	Б	В	Г	Д

схематический план
 участка № _____
 по улице Дзержинского, 25
 район А. Мордовск. г. Тольятти



улица Дзержинского

ул. Ворошилова



На 1984
Копирование
03.06.2008г.
 Технический инвентаризатор Бендрина
Кендасьян

VI Нежилые помещения

Тип нежилой площади	Площадь в кв.м.			
	всего	основная	Изменение на дату:	
			всего	основная
Торговая	219.7			
Производственная				
Складская	12.3			
Бытового обслуживания				
Гаражи				
Администрация	136.4			
Общественного питания				
Школьная				
Учебно-научная				
Лечебно-санаторная	40.5			
Культурно-просветительская	108.7			
Детские сады и ясли				
Театры, зрелищные предприятия				
Творческие мастерские				
Профтехобразования				
Предприятия связи				
Помещения спецназначения				
Интернаты жилые				
Интернаты нежилые				
Дома отдыха				
Кемпинги				
Прочая				

VII Техническое описание здания

Литера А1

-4-
Год постройки 1998

№ п/п	Наименование конструктивных элементов	Описание элементов (материал, конструкция, или система, отделка и прочее)	Уд. Вес	% износа	Доля %	
1	2	3	4	5	6	
1	Фундамент	бетонный	6	10	0.6	
2	Наружные и внутренние капитальные стены	кирпич	29	5	1.5	
	Перегородки					
3	Перекрытия	Чердачные	10	5	0.5	
		Междуэтажные				
		Подвальные				
4	Крыша	профнастил	18	10	1.8	
5	Полы	плиточные	10	5	0.5	
6	Проемы	Окна	10	5	0.5	
		Двери				
7	Отделка	Внутренняя				
		Наружная				
8	Отопление					
	Электроосвещение		открытая проводка	3	5	0.2
	Водопровод					
	Канализация					
	Горячее водоснабжение					
	Ванны					
	Душевые					
	Газоснабжение					
	Напольные электроплиты					
	Мусоропровод					
	Лифт					
	Вентиляция					
	Прочее	Крыльца				
		Лестницы				

Общий % износа здания

VII Техническое описание здания

Литера _____

Год постройки _____

№ п/п	Наименование конструктивных элементов	Описание элементов (материал, конструкция, или система, отделка и прочее)	Уд. Вес	% износа	Доля %
1	2	3	4	5	6
1	Фундамент				
2	Наружные и внутренние капитальные стены				
	Перегородки				
3	Перекрытия	Чердачные			
		Междуэтажные			
		Подвальные			
4	Крыша				
5	Полы				
6	Проемы	Окна			
		Двери			
7	Отделка	Внутренняя			
		Наружная			
8	Отопление				
	Электроосвещение				
	Водопровод				
	Канализация				
	Горячее водоснабжение				
	Ванны				
	Душевые				
	Газоснабжение				
	Напольные электроплиты				
	Мусоропровод				
	Лифт				
	Вентиляция				
9	Прочее	Крыльца			
		Лестницы			

Общий % износа здания

VII Техническое описание здания

Литера А

-5-
1984

Год постройки 1984

№ п/п	Наименование конструктивных элементов		Описание элементов (материал, конструкция, или система, отделка и прочее)	Уд. Вес	% износа	Доля %
1	2		3	4	5	6
1	Фундамент		ж/бетонный	7	20	1.4
2	Наружные и внутренние капитальные стены		кирпич	22	25	5.5
	Перегородки					
3	Перекрытия	Чердачные	ж/б плиты	7	20	1.4
		Междуэтажные	ж/б плиты			
		Подвальные				
4	Крыша		совмец. с перекрыт. рубер.залита гидроном	4	25	1
5	Полы		линолеум	14	20	2.8
6	Проемы	Окна	2-е створные	9	25	2.3
		Двери	филенчатые			
7	Отделка	Внутренняя	штукатурка, окрашено	18	20	3.6
		Наружная				
3	Отопление		стальные трубы			
	Электроосвещение					
	Водопровод		стальные трубы			
	Канализация		чугунные трубы			
	Горячее водоснабжение		стальные трубы			
	Ванны					
	Душевые					
	Газоснабжение					
	Напольные электроплиты		есть			
	Мусоропровод		есть			
	Лифт		пассажирский			
	Вентиляция					
	Прочее	Крыльца				
		Лестницы				

Общий % износа здания

XII Общая стоимость многоквартирного дома со службами и сооружениями

Основное		Служебное		Сооружение		Итого	
Восстанов. стоимость в руб.	Действит. стоимость в руб.	Восстанов. стоимость в руб.	Действит. стоимость в руб.	Восстанов. стоимость в руб.	Действит. стоимость в руб.	Восстанов. стоимость в руб.	Действит. стоимость в руб.
2318914	1786082					2318914	1786082

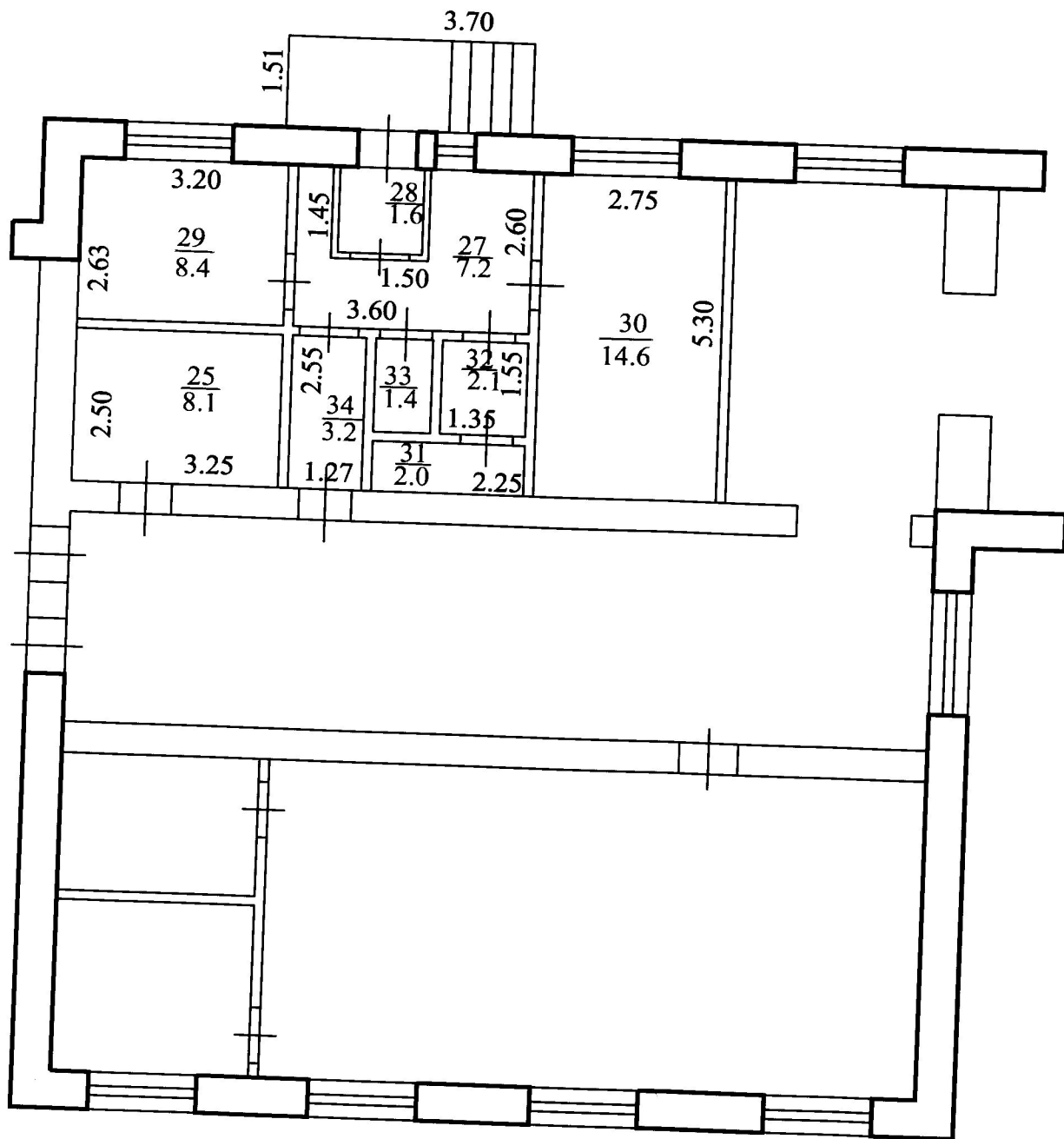
XIII Перечень документов прилагаемых к паспорту.

№ п/п	Наименование документа	Количество листов	Примечание
1	Земельный план участка		
2	Поэтажный план		
3	Экспликация к поэтажному плану		
4			
5			
6			
7			
8			

Дата инвентаризации	Комплект № 3. 06. 2008 г.			
Ф.И.О. Исполнителя	Белотрава Т.В.			
Подпись	<i>Белотрава</i>			
Руководитель группы	Константинов А.В.			
Подпись	<i>Константинов</i>			
Проверил	Асипов Г.В.			
Подпись	<i>Асипов</i>			

План 1 этажа. Лит. А

г. Тольятти
ул. Дзержинского, 25



Управление Роснедвижимости по Самарской области
 Территориальный отдел №2
 Сведения об объекте учета внесены в Единый государственный реестр объектов капитального строительства
 от 06 2008 г.
 и ему присвоен инвентарный номер 36/5
 кадастровый номер 63:09:0101150:0136/5

На _____ 1984 г.
 Копировала 03.06.2008 г.
 Техник-инвентаризатор: *Кондакова А.В.*
 Начальник отдела: *Кондакова А.В.*

атикация к плану строения литеры " А,А1 ",

положенного по улице Дзержинского; дом № 25.

Этажи начиная с 1-го этажа	N помещен. (квартиры торг и т.д)	N по плану комнаты кухни и т.д	Назначение частей пом- ещения: жилая комната, канцелярское помещение ,классная комната, больничная палата, кухня, коридор и т. д	Формула подсчета площади по внутреннему обмеру		Площ		
						основн	вспомо- гательн.	осн
						7	8	9
1		25	тарная		8.1			
		27	коридор		7.2			
		28	тамбур		1.6			
		29	изолятор		8.4			
		30	изолятор		14.6			
		31	душ		2.0			
		32	умывальник		2.1			
		33	туалет		1.4			
		34	коридор		3.2			
			Итого нежил. помещ. на этаже:		48.6			
			Итого по этажу:		48.6			
			Итого неж. помещ.:		48.6			
			Всего:		48.6			

100-111111-111111
100-111111-111111
100-111111-111111
100-111111-111111
100-111111-111111

9
Thompson

11