



Действительна в течении 3-х месяцев

**СПРАВКА**

Выдана Муниципальным Унитарным Предприятием "Инвентаризатор" для предоставления в Государственную Регистрационную Палату г. Тольятти ул. Мухоморова Светлана Михайловна (по док. № 111111)

Мэрия г. Тольятти Самарской области  
Муниципальное унитарное предприятие "Инвентаризатор"  
№ 2293 от "20" 10 2002г.

*Земельный участок*  
*2003*

на предмет оформления ПРАВА СОБСТВЕННОСТИ в том, что в МУП "Инвентаризатор" г. Тольятти проведена учетная регистрация комплекса нежилого здания, части здания, гаражного бокса, кладовки, нежилого помещения, сооружения, погреба, садового домика, (нужное подчеркнуть)

Изн № 6087 по улице Тургенева  
дом № 13  
район Центральный город Тольятти  
код реестра 3

**ТЕХНИЧЕСКИЕ ХАРАКТЕРИСТИКИ здания по состоянию на** 2002  
Год постройки - 1988  
Материал стен - кирпич  
Общая площадь - 4639,9 м<sup>2</sup>  
Количество этажей - +16, машин отделений  
Инвентаризационная стоимость 3686 817 руб (в ценах 1991г.)

**ТЕХНИЧЕСКИЕ ХАРАКТЕРИСТИКИ объекта по состоянию на** 14.02.2002  
Расположение - +1м. Кольца 10 - 16

Площадь - 43,3 м<sup>2</sup>  
Лестничные клетки - —  
В том числе места общего пользования - —  
Инвентаризационная стоимость - 19 892 руб (в ценах 1991г.)

**СВЕДЕНИЯ О СОБСТВЕННИКАХ**  
Получено на основании Земельный Самарского обл Совета  
от 19.11.92

Зарегистрирован в МУП "Инвентаризатор" 04.02.99  
в кн. № 43-4, реестре 00745 198  
Собственников Муниципальное предприятие г. Тольятти

**СВЕДЕНИЯ ОБ АРЕСТАХ И ИПОТЕКЕ:** Ареста и ограничений нет  
Дело правоустанавливающих документов закрыто. от 10.10.2002

Директор МУП "Инвентаризатор"

Начальник отдела:

Исполнитель:

*Светлана Михайловна*  
*Светлана Михайловна*



Устюгов В.П.

Сейтова В.А.

*Светлана Михайловна*  
*СВ*

Мэрия г. Тольятти  
Самарской области  
Муниципальное  
унитарное предприятие  
"Инвентаризатор"

СПРАВКА

Выдана МУП "Инвентаризатор" г.Тольятти  
приложение к справке № 3393

Адрес: г.Тольятти, Центральное р-н,  
ул. Гурьева, 113

№ п/п	Фамилия, имя, отчество	Долевое участие	Документы, подтверждающие право частной собственности
1	Муниципальное предприятие г.Тольятти		Решение Главы города от 19.11.97 № 00775-198

Директор МУП "Инвентаризатор"  
Начальник отдела:  
Исполнитель:

*(Handwritten signatures)*



Устюгов В.П.  
Сейтова В.А.  
*(Handwritten signature)*

МУП "Инвентаризатор"

г.Тольятти

ВЫПИСКА ИЗ ТЕХНИЧЕСКОГО ПАСПОРТА

А Д Р Е С - г.Тольятти, Центральное р-н,  
ул. Гоголева, 113  
Лит А

ИНВЕНТАРНЫЙ НОМЕР ОБЪЕКТА - 6084

1. СВЕДЕНИЯ О ЗДАНИИ, СООРУЖЕНИИ

Год постройки - 1988г

МАТЕРИАЛ СТЕН - ж/бетон. панели

МАТЕРИАЛ ФУНДАМЕНТА - ж/бетон. блоки

Количество этажей - +16; машин. отделение

Физический износ - 11%

Общая площадь - 7639,9 м<sup>2</sup>

2. СВЕДЕНИЯ О ГАРАЖНОМ БОКСЕ, КЛАДОВКЕ, ПОГРЕБЕ, САДОВОМ ДОМЕ,  
ЧАСТИ ЗДАНИЯ, ПРИСТРОЕ, ЧАСТИ СООРУЖЕНИЯ Не имеет помещений.  
(нужное подчеркнуть)

Год постройки - 1988г

МАТЕРИАЛ СТЕН - ж/бетон. панели

МАТЕРИАЛ ФУНДАМЕНТА - ж/бетон. блоки

Этаж - +1

Наличие подвала - —

Физический износ - 11%

Общая площадь - 49,3 м<sup>2</sup>

Директор МУП "Инвентаризатор"

Начальник отдела

Исполнитель

*[Handwritten signatures]*



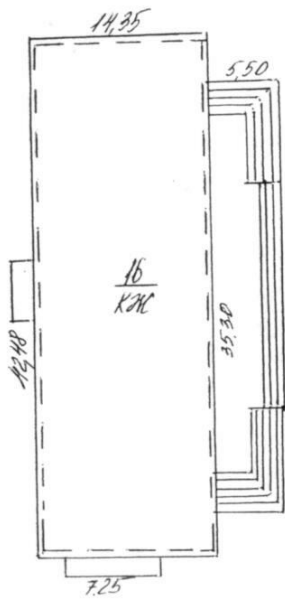
Устигов В.П./

/Сеитова В.А./

*[Handwritten signature]*  
*[Handwritten initials]*

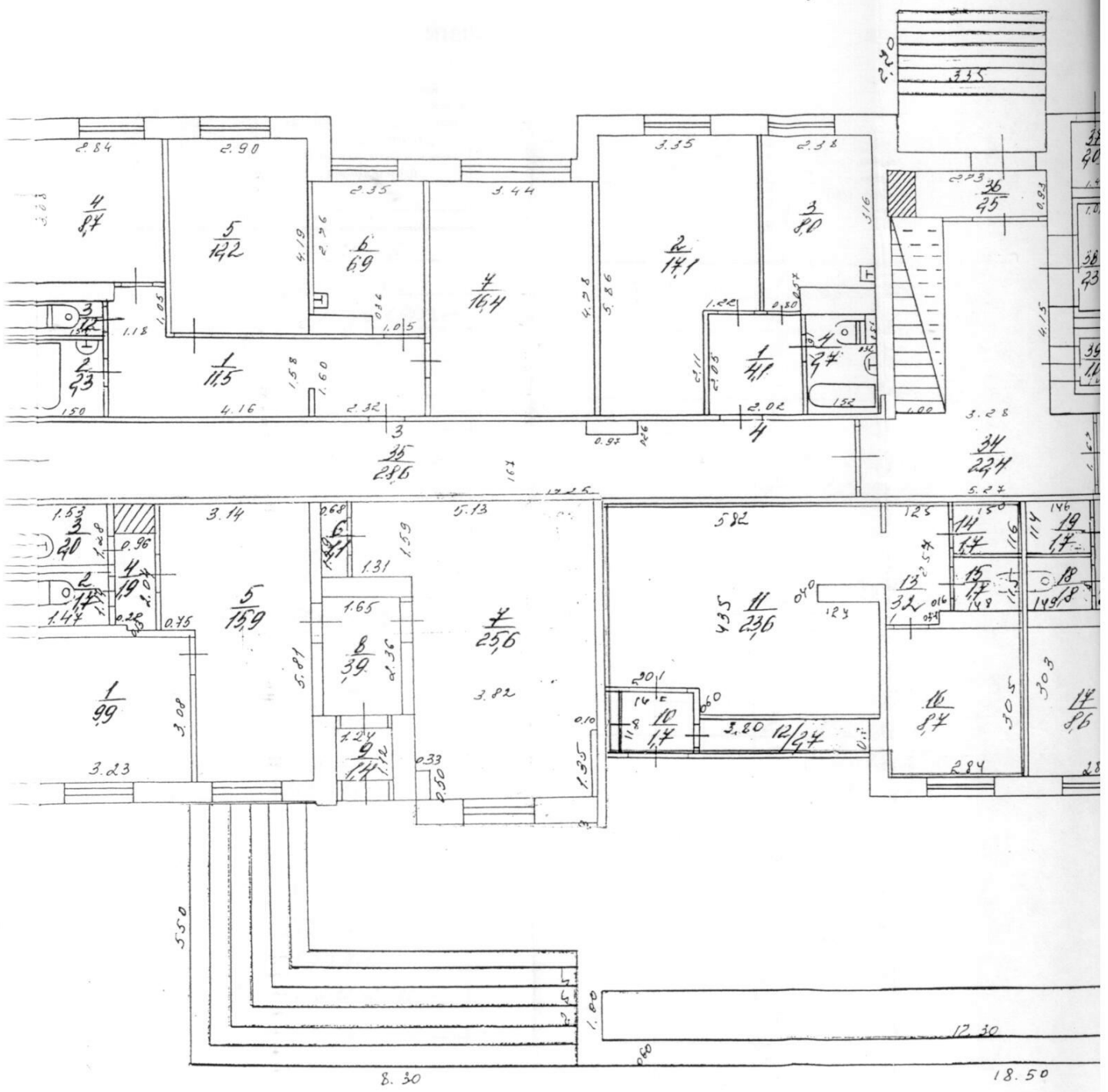
- 4/ -

Схематический	план
участка № _____	
по улице ул. Голосова 113	
район	Центральный г. Тольятти



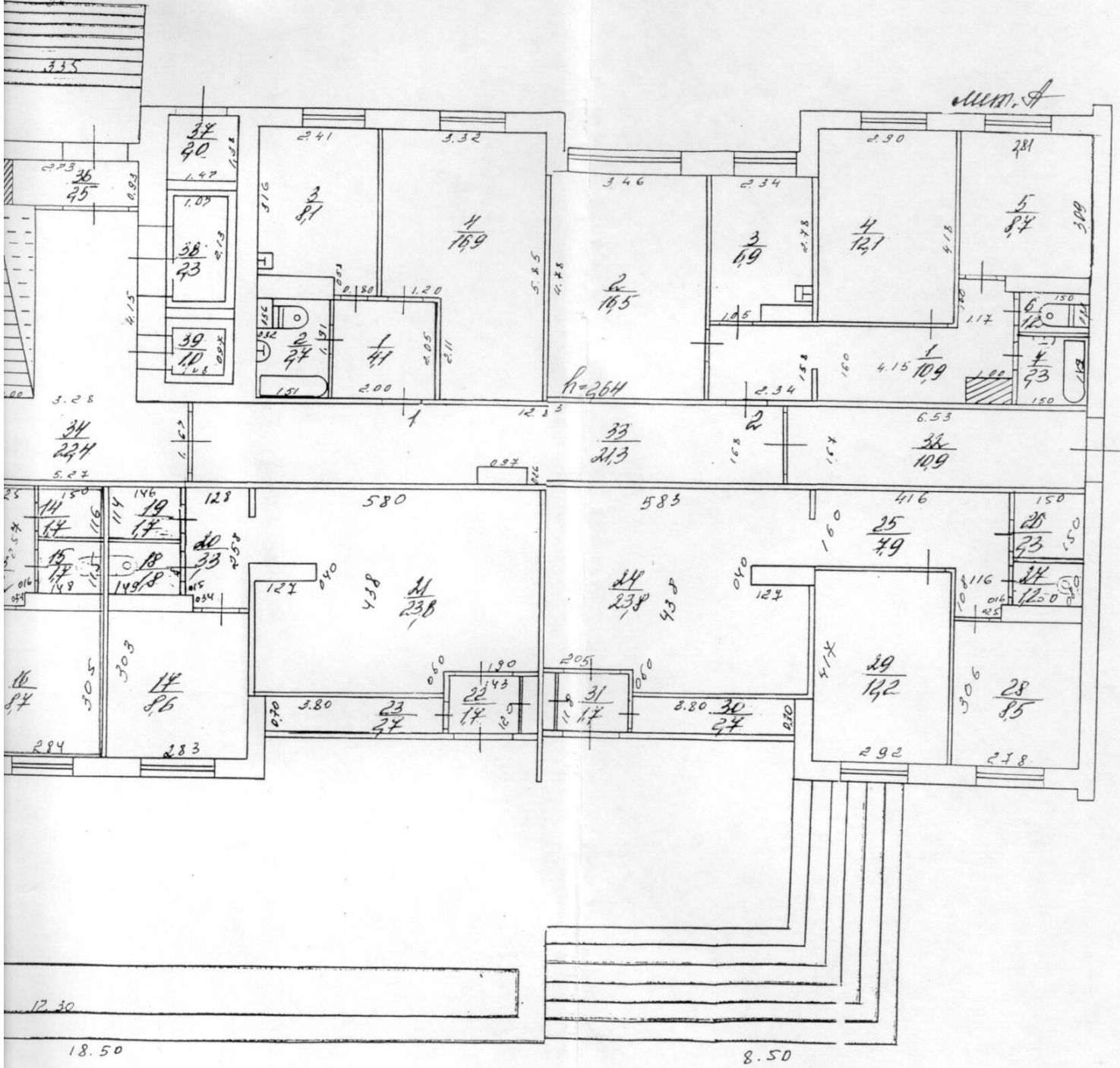
Масштаб для ген. плана 1:500

На	14.02.2002	г.
копировала 2.10.2003г.		
Техник-инвентаризатор:	О.П.Юркова	
Начальник отдела:	А.В.Кондакова	



Этажного плана 1:100

№ 1003 117  
Копировка №3



14.02.2002  
Копировка № 1013  
С.М.С.  
Копировка



ЭКСПЛИКАЦИЯ К ПЛАНУ СТРОЕНИЯ ЛИТЕРА " А ", РАСПОЛОЖЕННОГО ПО УЛИЦЕ Тру

Дата	Этажи (начиная с 1-го этажа)	№ помещения (квартиры, горг и т.д.)	№ по плану комнаты, кухни и т.д.	Назначение частей помещения: жилая комната, канцелярское помещение, классная комната, больничная палата, кухня, коридор и т.д.	Формула подсчета площади по внутреннему обмеру	Площадь по внутреннему в т.ч. назначен				
						жилые		основн.	вспомогательн.	
						основн.	основн.			
1	2	3	4	5	6	7	8	9	10	
	1	3	1	коридор		115		115		
			2	ванная		23		23		
			3	туалет		12		12		
			4	жилая		87	87			
			5	и		142	142			
			6	кухня		69		69		
			7	жилая		164	164			
				<i>Итого:</i>		592	373	219		
	4	1	1	коридор		41		41		
			2	жилая		141	141			
			3	кухня		80		80		
			4	ванная		27		27		
				<i>Итого:</i>		319	141	148		
	1	1	1	коридор		41		41		
			2	жилая		27		27		
			3	кухня		81		81		
			4	жилая		169	169			
				<i>Итого:</i>		318	169	149		



в т.ч. предназначенная под помеще...

Дата	Этажи (начина с 1-го этажа)	№ помещения (квартиры, гор и т.д.)	№ по плану комнаты, кухни и т.	помещения: жилая комната, канцелярское помещение, классная комната, больничная палата, кухня, коридор и т.д.	Формула подсчета площади по внутреннему обмеру	жилое				
						основн.	вспомогательн.	основн.	вспомогательн.	основн.
1	2	3	4	5	6	7	8	9	10	11
	1	2	1	коридор	10,9		10,9			
			2	пещерка	165	165				
			3	кухня	69		69			
			4	пещерка	121	121				
			5	к	84	84				
			6	туалет	12		12			
			7	ванная	23		23			
			Итого:		586	343	243			
	1		1	кабинет	99					
			2	туалет	14					
			3	функционалка	20					
			4	коридор	19					
			5	прихожая	159					
			6	вн. туалет	11					
			7	кабинет	256					
			8	коридор	39					
			9	туалет	14					
			10	к	14					
			11	мер. ф-ка	236					
			12	вн. туалет	24					
			13	коридор	32					
			14	функционалка	14					
			15	туалет	14					
			16	переход	84					
			17	а	86					
			18	туалет	18					
			19	функционалка	14					

КОМПЛИКАЦИЯ К ПЛАНУ СТРОЕНИЯ ЛИТЕРА " *А* ", РАСПОЛОЖЕННОГО ПО УЛИЦЕ *Тер...*

Дата	Этажи (начиная с 1-го этажа)	№ помещения (квартиры, торг и т.д.)	№ по плану комнаты, кухни и т.д.	Назначение частей помещения: жилая комната, канцелярское помещение, классная комната, больничная палата, кухня, коридор и т.д.	Формула подсчета площади по внутреннему обмеру	Площадь по внутреннему обмеру в т.ч. предназначения			
						жилые			
						основн.	вспомогательн.	основн.	вспомогательн.
1	2	3	4	5	6	7	8	9	10
	1		20	коридор	33				
			21	тер.об. зал.	238				
			22	тамбур	12				
			23	всп.комн.	27				
			24	кабинет	238				
			25	коридор	49				
			26	уличная лавочка	2,3				
			27	туалет	12				
			28	кабинет	85				
			29	та	122				
			30	всп.комн.	24				
			31	тамбур	12				
			32	м. уличная	10,9				
			33	коридор	213				
			34	и	224				
			35	и	286				
			36	и	25				
			37	лифтовый холл	20				
			38	лифт	23				
			39	и	1,0				
			Итого по 1 эт.						
			внутриэтаж.		3016				
			Итого по этажу:		181,5	1086	729		
			Итого по 1 эт.		483,1				
			в т.ч. по раннее плану		433				

