



## ДУМА ГОРОДСКОГО ОКРУГА ТОЛЬЯТТИ

### РЕШЕНИЕ

05.06.2024

№ 245

#### **О внесении изменения в Правила землепользования и застройки городского округа Тольятти, утвержденные решением Думы городского округа Тольятти от 24.12.2008 № 1059**

Рассмотрев изменение в Правила землепользования и застройки городского округа Тольятти, утвержденные решением Думы городского округа Тольятти от 24.12.2008 № 1059, руководствуясь Градостроительным кодексом Российской Федерации, Уставом городского округа Тольятти, учитывая результаты публичных слушаний, Дума

#### **РЕШИЛА:**

1. Внести в Правила землепользования и застройки городского округа Тольятти, утвержденные решением Думы городского округа Тольятти от 24.12.2008 № 1059 (газета «Городские ведомости», 2009, 27 января; 2013, 12 июля; 2014, 10 июня, 20 июня, 4 июля, 18 ноября, 30 декабря; 2015, 6 февраля, 8 мая, 9 июня, 7 июля, 21 июля, 13 октября, 16 октября, 1 декабря; 2016, 15 января, 5 февраля, 18 марта, 15 апреля, 8 июля, 28 октября, 11 ноября, 29 ноября, 30 декабря; 2017, 17 февраля, 7 марта, 21 марта, 24 марта, 14 апреля, 18 апреля, 5 мая, 9 июня, 1 августа, 13 октября, 5 декабря; 2018, 12 января, 9 февраля, 2 марта, 10 апреля, 24 апреля, 27 апреля, 29 июня, 3 июля, 17 июля, 27 июля, 30 июля, 4 декабря, 7 декабря; 2019, 5 февраля, 12 марта, 16 апреля, 8 мая, 7 июня, 23 июля, 26 июля, 8 октября, 22 ноября, 27 декабря; 2020, 14 января, 6 марта, 5 июня, 23 июня, 10 июля, 25 сентября, 29 сентября, 23 октября; 2021, 15 января, 5 февраля, 16 апреля, 14 мая, 25 июня, 8 октября, 19 октября, 2 ноября; 2022, 25 января, 11 марта, 6 мая, 4 октября, 30 декабря; 2023, 30 мая, 4 июля, 14 июля, 18 августа), изменение, установив на Карте градостроительного зонирования городского округа Тольятти (Приложение 1 к Правилам землепользования и застройки городского округа Тольятти) территориальную зону Ж-1А (Зона коттеджной застройки) в соответствии со следующими координатами:

005269

| № | X         | Y          |
|---|-----------|------------|
| 1 | 423933,19 | 1324980,97 |
| 2 | 423932,64 | 1324978,18 |
| 3 | 423906,33 | 1324983,35 |
| 4 | 423906,87 | 1324986,14 |
| 1 | 423933,19 | 1324980,97 |

с изменением границ территориальной зоны Ж-1А (Зона коттеджной застройки), согласно Приложениям 1, 2.

2. Опубликовать настоящее решение в газете «Городские ведомости» и разместить в федеральной государственной информационной системе территориального планирования, на официальном сайте Думы городского округа Тольятти в сети «Интернет»: [www.dumatlt.ru](http://www.dumatlt.ru) и на официальном портале администрации городского округа Тольятти в сети «Интернет»: <https://tgl.ru> не позднее 10 дней со дня его подписания.

3. Рекомендовать главе городского округа Тольятти подготовить электронные документы, содержащие сведения о границах территориальных зон в формате XML-файлов, и предоставить указанные сведения в орган регистрации прав с целью внесения в ЕГРН сведений о границах территориальных зон в сроки, установленные действующим законодательством.

4. Контроль за выполнением настоящего решения возложить на постоянную комиссию по муниципальному имуществу, градостроительству и землепользованию.

Глава городского округа

Н.А.Ренц

Председатель Думы

С.Ю.Рузанов





**ФРАГМЕНТ КАРТЫ ГРАДОСТРОИТЕЛЬНОГО ЗОНИРОВАНИЯ  
ГОРОДСКОГО ОКРУГА ТОЛЬЯТТИ**



Масштаб 1:1000

Председатель Думы  
городского округа

С.Ю.Ружанов

**ОПИСАНИЕ МЕСТОПОЛОЖЕНИЯ ГРАНИЦ  
части территориальной зоны Ж-1А (учетный номер 63.09.1.1)**

(наименование объекта, местоположение границ  
которого описано (далее - объект))

Раздел 1

| Сведения об объекте |   |   |
|---------------------|---|---|
| №<br>п/п            | Характеристики объекта  | Описание характеристик  |
| 1                   | 2   | 3   |
| 1                   | Местоположение объекта  | Российская Федерация, Самарская область, городской округ Тольятти, город Тольятти |
| 2                   | Площадь объекта +/- величина погрешности определения площади (Р +/- Дельта Р) | 68975+/-92  |
| 3                   | Иные характеристики объекта   | -   |

| Сведения о местоположении границ объекта                        |               |            |   |   |   |
|---|---------------|------------|---|---|---|
| 1. Система координат МСК-63                                     |               |            |   |   |   |
| 2. Сведения о характерных точках границ объекта                 |               |            |   |   |   |
| Обозначение<br>характерных<br>точек границ                      | Координаты, м |            | Метод определения<br>координат характерной<br>точки       | Средняя<br>квадрати-<br>ческая<br>погреш-<br>ность<br>положения<br>характер<br>ной точки<br>(Mt), м | Описание<br>обозначения<br>точки на<br>местности<br>(при наличии) |
|   | X             | Y          |   |   |   |
| 1   | 2             | 3          | 4   | 5   | 6   |
| 1   | 424022,70     | 1324963,40 | Картометрический  | 0,10  | -   |
| 2   | 424021,33     | 1324963,67 | Картометрический  | 0,10  | -   |
| 3   | 423933,19     | 1324980,97 | Картометрический  | 0,10  | -   |
| 4   | 423932,64     | 1324978,18 | Картометрический  | 0,10  | -   |
| 5   | 423906,33     | 1324983,35 | Картометрический  | 0,10  | -   |
| 6   | 423906,87     | 1324986,14 | Картометрический  | 0,10  | -   |
| 7   | 423781,99     | 1325010,66 | Картометрический  | 0,10  | -   |
| 8   | 423836,49     | 1325286,69 | Картометрический  | 0,10  | -   |
| 9   | 424076,93     | 1325238,59 | Картометрический  | 0,10  | -   |
| 1   | 424022,70     | 1324963,40 | Картометрический  | 0,10  | -   |
| 3. Сведения о характерных точках части (частей) границы объекта |               |            |   |   |   |
| Обозначение<br>характерных точек<br>части границы               | Координаты, м |            | Метод<br>определения<br>координат<br>характерной<br>точки | Средняя<br>квадратическая<br>погрешность<br>положения<br>характерной точки<br>(Mt), м               | Описание<br>обозначения точки<br>на местности<br>(при наличии)    |
|   | X             | Y          |   |   |   |
| 1   | 2             | 3          | 4   | 5   | 6   |
| -   | -             | -          | -   | -   | -   |



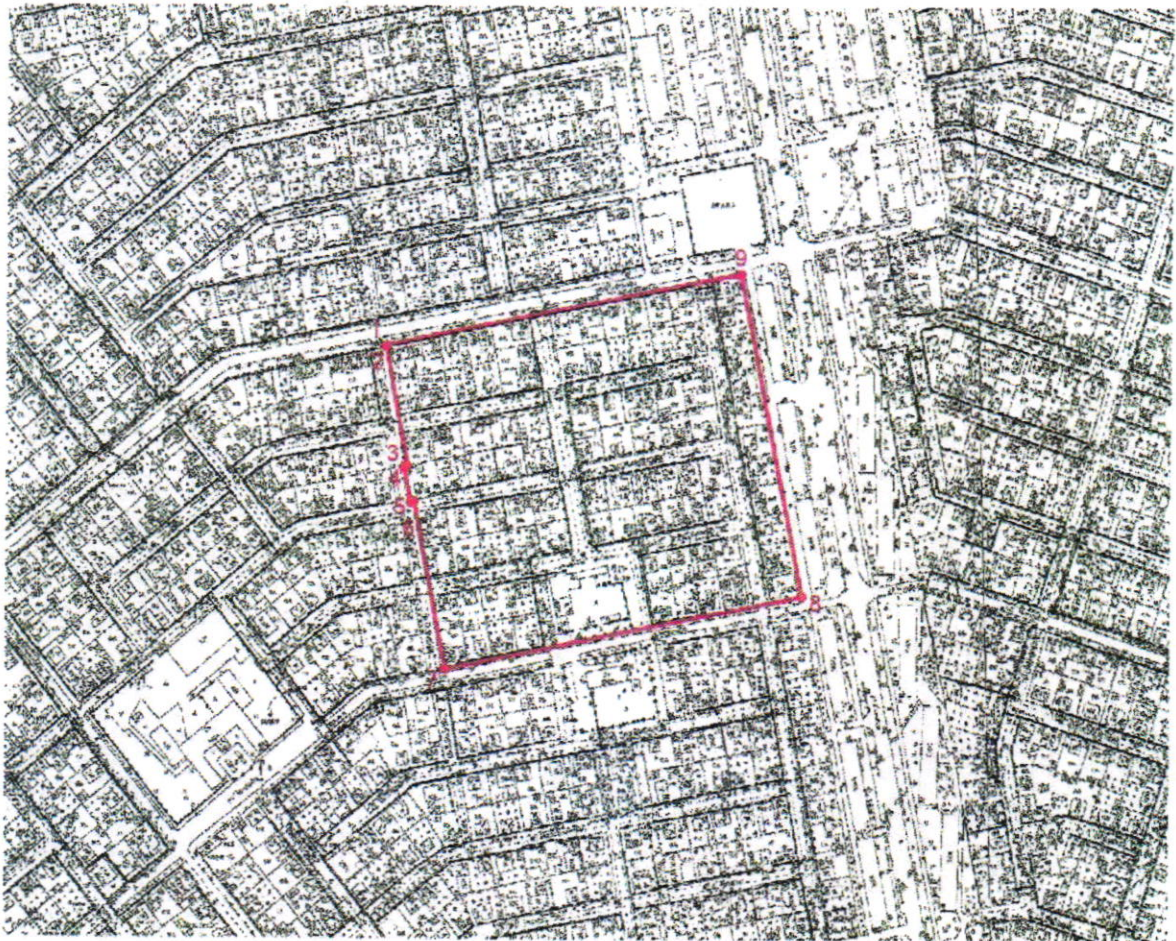
## 1. Система координат МСК-63

| Обозначение<br>характерных<br>точек<br>границ                   | Существующие<br>координаты, м |            | Измененные (уточненные)<br>координаты, м |            | Метод<br>определения<br>координат<br>характерной<br>точки | Средняя<br>квадрати-<br>ческая<br>погреш-<br>ность<br>положения<br>характер-<br>ной точки<br>(Mt), м | Описа-<br>ние<br>обозна-<br>чения<br>точки<br>на<br>местно-<br>сти (при<br>наличии) |
|---|-------------------------------|------------|--|------------|---|--|---|
|   | X                             | Y          | X  | Y          |   |  |   |
| 1   | 2                             | 3          | 4  | 5          | 6   | 7  | 8   |
| 1   | 424022,70                     | 1324963,40 | 424022,70                                | 1324963,40 | Картометри-<br>ческий                                     | 0,10   | -   |
| 2   | 424021,33                     | 1324963,67 | 424021,33                                | 1324963,67 | Картометри-<br>ческий                                     | 0,10   | -   |
| 3   | -                             | -          | 423933,19                                | 1324980,97 | Картометри-<br>ческий                                     | 0,10   | -   |
| 4   | -                             | -          | 423932,64                                | 1324978,18 | Геодезический   | 0,10   | -   |
| 5   | -                             | -          | 423906,33                                | 1324983,35 | Геодезический   | 0,10   | -   |
| 6   | -                             | -          | 423906,87                                | 1324986,14 | Геодезический   | 0,10   | -   |
| 7   | 423781,99                     | 1325010,66 | 423781,99                                | 1325010,66 | Геодезический   | 0,10   | -   |
| 8   | 423836,49                     | 1325286,69 | 423836,49                                | 1325286,69 | Картометри-<br>ческий                                     | 0,10   | -   |
| 9   | 424076,93                     | 1325238,59 | 424076,93                                | 1325238,59 | Картометри-<br>ческий                                     | 0,10   | -   |
| 1   | 424022,70                     | 1324963,40 | 424022,70                                | 1324963,40 | Картометри-<br>ческий                                     | 0,10   | -   |
| 3. Сведения о характерных точках части (частей) границы объекта |                               |            |  |            |   |  |   |
| Часть № 1   |                               |            |  |            |   |  |   |
| -   | -                             | -          | -  | -          | -   | -  | -   |



## Раздел 4

## План границ объекта



Масштаб 1:5000

Используемые условные знаки и обозначения:

- граница части территориальной зоны Ж-1А
- 1 - характерные точки границы части территориальной зоны Ж-1А и их обозначения



Кадастровый инженер

Ю.Н.Печурова

Дата

29 мая 2023 г.

2023 г.