



## АДМИНИСТРАЦИЯ ГОРОДСКОГО ОКРУГА ТОЛЬЯТТИ

---

### ПОСТАНОВЛЕНИЕ

*08.06.2020 № 1768-п/1*

г. Тольятти, Самарской области



О назначении  
публичных слушаний по проекту  
решения Думы городского округа Тольятти  
«О внесении изменений в Правила  
землепользования и застройки  
городского округа Тольятти, утвержденные  
решением Думы  
городского округа Тольятти  
от 24.12.2008 № 1059»

В соответствии с обращением ООО «БЛЕСК» о внесении изменений в Правила землепользования и застройки городского округа Тольятти, утвержденные решением Думы городского округа Тольятти от 24.12.2008 № 1059, Федеральным законом от 06.10.2003 № 131-ФЗ «Об общих принципах организации местного самоуправления в Российской Федерации», Градостроительным кодексом Российской Федерации, Положением об организации и проведении общественных обсуждений или публичных слушаний по вопросам градостроительной деятельности на территории городского округа Тольятти, утвержденным решением Думы городского округа Тольятти от 20.06.2018 № 1778, руководствуясь Уставом городского

округа Тольятти, администрация городского округа Тольятти  
ПОСТАНОВЛЯЕТ:

1. Назначить проведение публичных слушаний по проекту решения Думы городского округа Тольятти «О внесении изменений в Правила землепользования и застройки городского округа Тольятти, утвержденные решением Думы городского округа Тольятти от 24.12.2008 № 1059» (далее - проект решения) в течение 70 дней со дня опубликования проекта решения до дня опубликования заключения о результатах публичных слушаний (Приложение).

2. Организатором публичных слушаний назначить комиссию по подготовке проекта Правил землепользования и застройки.

3. Назначить проведение экспозиции проекта решения в управлении архитектуры и градостроительства департамента градостроительной деятельности администрации городского округа Тольятти по адресу: г. Тольятти, Центральный район, ул. Победы, д. 52, со дня опубликования проекта решения по 19.08.2020 г. в рабочие дни с 8 до 12 часов и с 13 до 17 часов по местному времени.

4. Ответственным за консультирование посетителей экспозиции назначить начальника отдела комплексного развития территорий управления архитектуры и градостроительства департамента градостроительной деятельности администрации городского округа Тольятти.

5. Собрание участников публичных слушаний провести 19.08.2020 в 18:00 часов по местному времени по адресу: г. Тольятти, Центральный район, ул. Белорусская, 33, актовый зал.

6. Председательствующим на собрании участников публичных слушаний назначить руководителя управления архитектуры и градостроительства департамента градостроительной деятельности администрации городского округа Тольятти.

7. Предложить гражданам направлять предложения и замечания по проекту решения Думы городского округа Тольятти о внесении

изменений в Правила землепользования и застройки городского округа Тольятти, в части установления на Карте градостроительного зонирования городского округа Тольятти (Приложение 1 к Правилам землепользования и застройки городского округа Тольятти) территориальной зоны Т-2 (зона объектов автомобильного транспорта) по границам земельного участка с кадастровым номером 63:09:0304060:608, расположенного по адресу: Самарская область, г. Тольятти, Центральный район, северо-восточнее здания, имеющего адрес: ул. Баныкина, 7, стр. 1 со дня размещения указанного проекта решения по 27.07.2020 в письменном виде в комиссию по подготовке проекта Правил землепользования и застройки по адресу: Самарская область, г. Тольятти, ул. Белорусская, 33, каб.3, посредством записи в книге (журнале) учета посетителей экспозиции проекта, а также в ходе проведения собрания участников публичных слушания.

8. Комиссии по подготовке проекта Правил землепользования и застройки:

8.1. Проект, подлежащий рассмотрению на публичных слушаниях, информацию о дате, времени и месте проведения собрания участников публичных слушаний, о председательствующем на собрании разместить на официальном портале администрации городского округа Тольятти в сети «Интернет»: <http://portal.tgl.ru> не ранее чем через семь дней после дня опубликования в газете «Городские ведомости» оповещения о начале публичных слушаний.

8.2. Оповещение о начале публичных слушаний разместить на информационном стенде в соответствии с Положением об организации и проведении общественных обсуждений или публичных слушаний по вопросам градостроительной деятельности на территории городского округа Тольятти, утвержденным решением Думы городского округа Тольятти от 20.06.2018 № 1778.

8.3. Обеспечить прием предложений и замечаний от участников публичных слушаний.

8.4. Обеспечить проведение публичных слушаний, оформление протокола публичных слушаний и заключения о результатах публичных слушаний.

8.5. Заключение о результатах публичных слушаний разместить на официальном портале администрации городского округа Тольятти.

9. Организационному управлению администрации городского округа Тольятти (Власов В.А.):

9.1. Опубликовать в газете «Городские ведомости» оповещение о начале публичных слушаний в течение десяти дней со дня подписания настоящего постановления, заключение о результатах публичных слушаний в течение пяти дней со дня его подписания;

9.2. Предоставить актовЫй зал корпуса № 2 администрации городского округа Тольятти (г. Тольятти, Центральный район, ул. Белорусская, 33) 19 августа 2020 года в 18:00 часов.

Глава городского округа



С.А.Анташев

ДУМА ГОРОДСКОГО ОКРУГА ТОЛЬЯТТИ

РЕШЕНИЕ

№ \_\_\_\_\_ от \_\_\_\_\_

О внесении изменения в Правила землепользования и застройки городского округа Тольятти, утвержденные решением Думы городского округа Тольятти от 24.12.2008 № 1059

Рассмотрев изменения в Правила землепользования и застройки городского округа Тольятти, утвержденные решением Думы городского округа Тольятти от 24.12.2008 № 1059, руководствуясь Градостроительным кодексом Российской Федерации, Уставом городского округа Тольятти, учитывая результаты публичных слушаний, Дума

РЕШИЛА:

1. Внести в Правила землепользования и застройки городского округа Тольятти, утвержденные решением Думы городского округа Тольятти от 24.12.2008 № 1059 (газета «Городские ведомости», 2009, 27 января; 2013, 12 июля; 2014, 10 июня, 20 июня, 4 июля, 18 ноября, 30 декабря; 2015, 6 февраля, 8 мая, 9 июня, 7 июля, 21 июля, 13 октября, 16 октября, 1 декабря; 2016, 15 января, 5 февраля, 18 марта, 15 апреля, 8 июля, 28 октября, 11 ноября, 29 ноября, 30 декабря; 2017, 17 февраля, 7 марта, 21 марта, 24 марта, 14 апреля, 18 апреля, 5 мая, 9 июня, 1 августа, 13 октября, 5 декабря; 2018, 12 января, 9 февраля, 2 марта, 10 апреля, 24 апреля, 27 апреля, 29 июня, 3 июля, 17 июля, 27 июля, 30 июля, 4 декабря, 7 декабря; 2019, 5 февраля, 12 марта, 16 апреля, 8 мая, 7 июня, 23 июля, 26 июля, 8 октября, 22 ноября, 27 декабря; 2020, 14 января, 6 марта, 2 июня) изменения, установив на Карте



градостроительного зонирования городского округа Тольятти (Приложение № 1 к Правилам землепользования и застройки городского округа Тольятти) территориальную зону Т-2 (Зона объектов автомобильного транспорта) по границам земельного участка с кадастровым номером 63:09:0304060:608, расположенного по адресу: Самарская область, г. Тольятти, Центральный район, северо-восточнее здания, имеющего адрес: ул. Баныкина, 7, стр.1, с изменением границ территориальной зоны Р-4 (зона городских лесов и лесопарков) согласно приложениям 1,2,3.

2. Опубликовать настоящее решение в газете «Городские ведомости» и разместить в федеральной государственной информационной системе территориального планирования, на официальном сайте Думы городского округа Тольятти в сети «Интернет»: [www.dumatlt.ru](http://www.dumatlt.ru) и на официальном портале администрации городского округа Тольятти в сети «Интернет»: <http://portal.tgl.ru> не позднее 10 дней со дня его подписания.

3. Контроль за выполнением настоящего решения возложить на постоянную комиссию по муниципальному имуществу, градостроительству и землепользованию (Лыткин И.В.).

Глава городского округа

С.А. Анташев

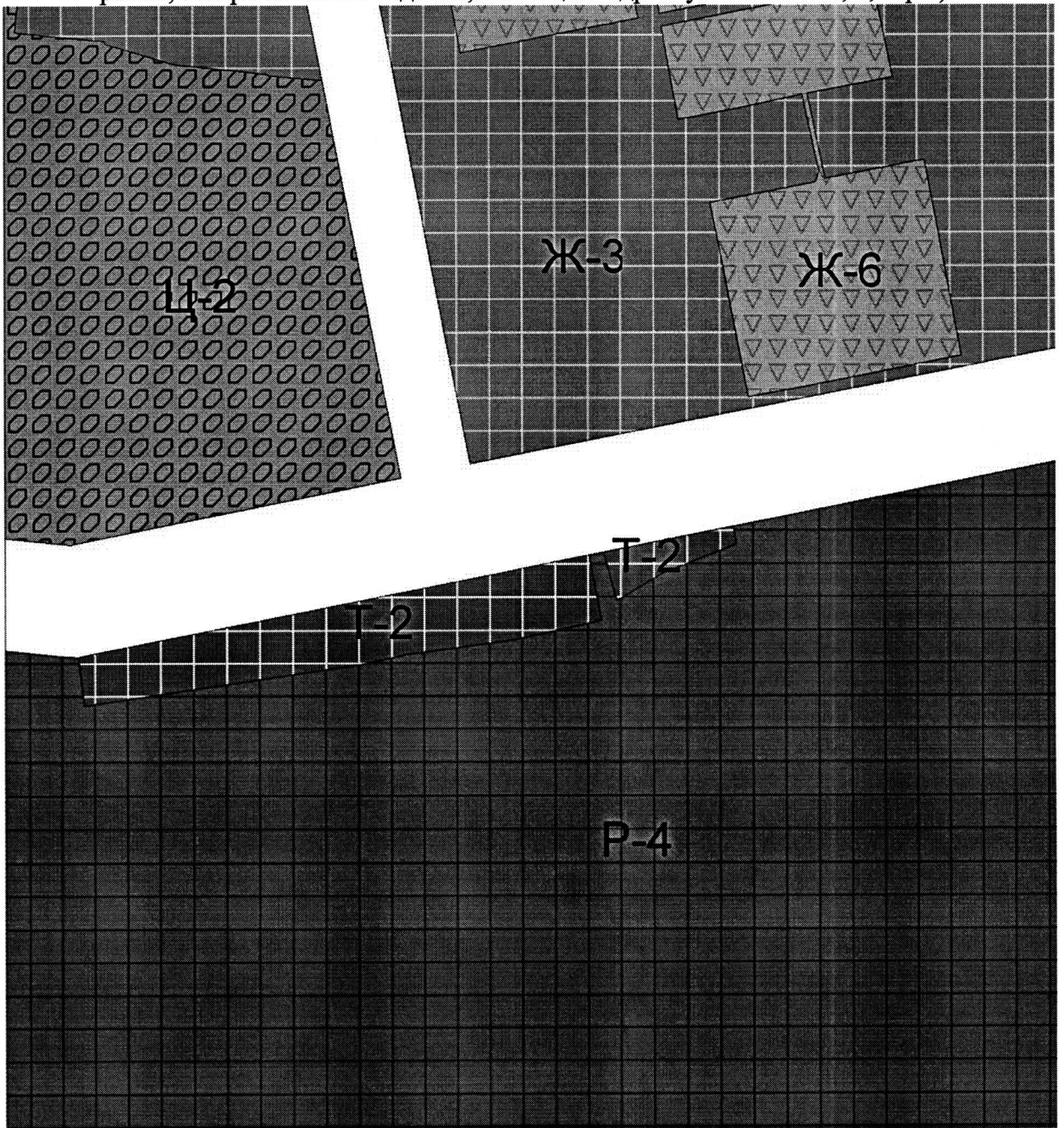
Председатель Думы

Н.И. Остудин



Приложение 1  
к решению Думы  
городского округа Тольятти  
от №

Фрагмент Карты градостроительного зонирования городского округа Тольятти  
(территория, расположенная по адресу: Самарская область, г. Тольятти, Центральный район, северо-восточнее здания, имеющего адрес: ул. Банькина, 7, стр.1).



Масштаб 1:4000

Председатель Думы  
городского округа Тольятти

Н.И. Остудин

Handwritten signature and initials in black ink, located at the bottom left of the page.

ОПИСАНИЕ МЕСТОПОЛОЖЕНИЯ ГРАНИЦ  
территориальной зоны Т-2  
(наименование объекта, местоположение границ  
которого описано (далее - объект))

Раздел 1

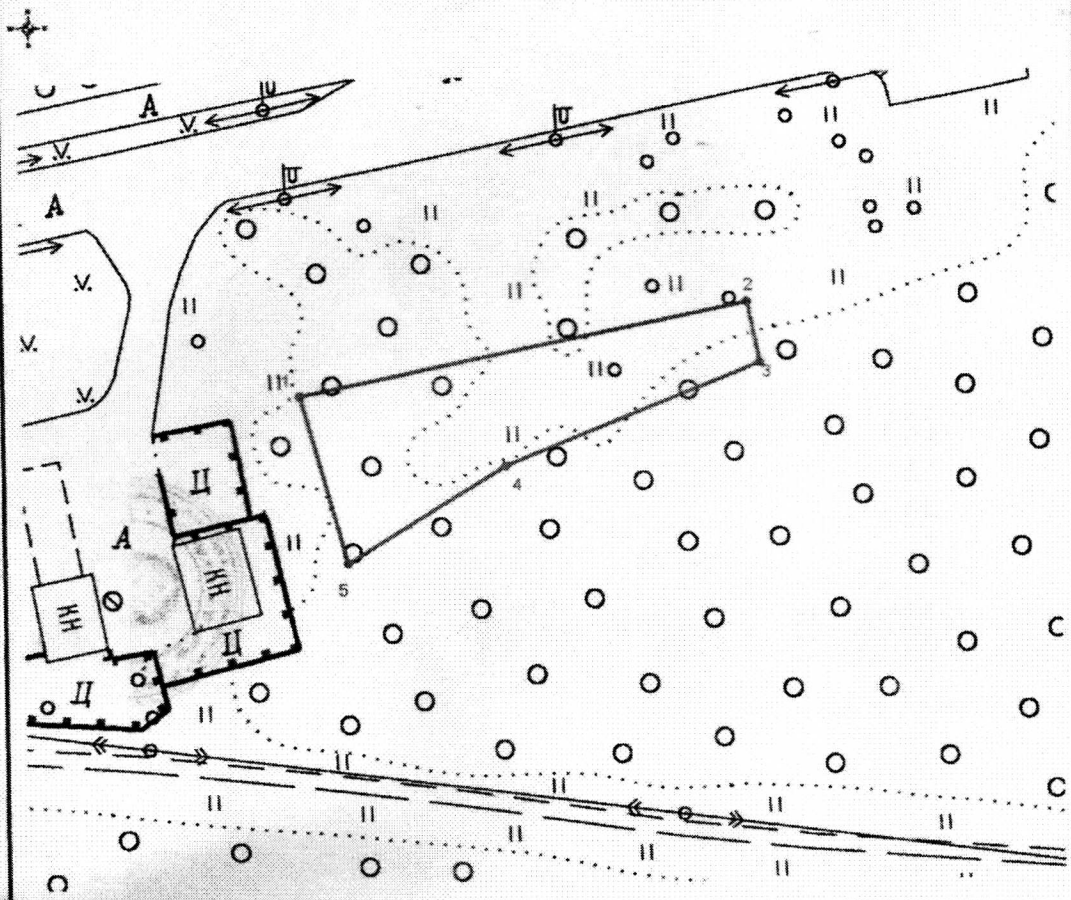
Сведения об объекте		
N п/п	Характеристики объекта	Описание характеристик
1	2	3
1	Местоположение объекта	Российская Федерация, Самарская область, городской округ Тольятти, город Тольятти
2	Площадь объекта +/- величина погрешности определения площади (Р +/- Дельта Р)	1479+/- 13
3	Иные характеристики объекта	-



Раздел 2

Сведения о местоположении границ объекта					
1. Система координат МСК-63					
2. Сведения о характерных точках границ объекта					
Обозначение характерных точек границ	Координаты, м		Метод определения координат характерной точки	Средняя квадратическая погрешность положения характерной точки (Mt), м	Описание обозначения точки на местности (при наличии)
	X	Y			
1	2	3	4	5	6
1	420826,45	1324669,05	<b>Картометрический</b>	<b>0,10</b>	-
2	420841,84	1324747,03	<b>Картометрический</b>	<b>0,10</b>	-
3	420831,30	1324749,10	<b>Картометрический</b>	<b>0,10</b>	-
4	420813,94	1324704,69	<b>Картометрический</b>	<b>0,10</b>	-
5	420797,55	1324677,03	<b>Картометрический</b>	<b>0,10</b>	-
1	420826,45	1324669,05	<b>Картометрический</b>	<b>0,10</b>	-
3. Сведения о характерных точках части (частей) границы объекта					
Обозначение характерных точек части границы	Координаты, м		Метод определения координат характерной точки	Средняя квадратическая погрешность положения характерной точки (Mt), м	Описание обозначения точки на местности (при наличии)
	X	Y			
1	2	3	4	5	6
-	-	-	-	-	-
Раздел 3					
Сведения о местоположении измененных (уточненных) границ объекта					
1. Система координат _____					
2. Сведения о характерных точках границ объекта					
Обозначение характерных	Существующие	Измененные	Метод определения	Средняя квадратическая	Описание обозначения





Масштаб 1:1000

Используемые условные знаки и обозначения:

- граница части территориальной зоны Т-2
- <sup>1</sup> - характерные точки границы части территориальной зоны Т-2 и их обозначения

Директор МБУ «АВГ»



Т.И. Керасирова

Дата 27

05

2020г

**ОПИСАНИЕ МЕСТОПОЛОЖЕНИЯ ГРАНИЦ**  
**части территориальной зоны Р-4 (учетный номер 63.09.1.17)**  
(наименование объекта, местоположение границ  
которого описано (далее - объект))

Раздел 1

Сведения об объекте		
№ п/п	Характеристики объекта	Описание характеристик
1	2	3
1	Местоположение объекта	Российская Федерация, Самарская область, городской округ Тольятти, город Тольятти
2	Площадь объекта +/- величина погрешности определения площади (Р +/- Дельта Р)	12442860+/- 1235
3	Иные характеристики объекта	-

Раздел 2

Сведения о местоположении границ объекта					
1. Система координат					
2. Сведения о характерных точках границ объекта					
Обозначение характерных точек границ	Координаты, м		Метод определи я координат характерной точки	Средняя квадратическа я погрешность положения характерной точки (Mt), м	Описание обозначения точки на местности (при наличии)
	X	Y			
1	2	3	4	5	6
-	-	-	-	-	-
3. Сведения о характерных точках части (частей) границы объекта					
Обозначе ние характер ных точек части границы	Координаты, м		Метод определения координат характерной точки	Средняя квадратическа я погрешность положения характерной точки (Mt), м	Описание обозначен ия точки на местности (при наличии)
	X	Y			
1	2	3	4	5	6
-	-	-	-	-	-

Раздел 3

Сведения о местоположении измененных (уточненных) границ объекта							
1. Система координат МСК-63							
2. Сведения о характерных точках границ объекта							
Обозначение характерных точек границ	Существующие координаты, м		Измененные (уточненные) координаты, м		Метод определения координат характерной точки	Средняя квадратическая погрешность положения характерной точки (Mt), м	Описание обозначения точки на местности (при наличии)
	X	Y	X	Y			
1	2	3	4	5	6	7	8
-	-	-	-	-	-	-	-
3. Сведения о характерных точках части (частей) границы объекта							
1	418010,73	1323571,54	-	-	Картометрический	0,10	-
2	418026,91	1323966,73	-	-	Картометрический	0,10	-
3	418038,66	1324307,59	-	-	Картометрический	0,10	-
4	418051,62	1324706,08	-	-	Картометрический	0,10	-
5	418055,33	1324760,96	-	-	Картометрический	0,10	-
6	418066,93	1324813,57	-	-	Картометрический	0,10	-
7	418124,43	1325044,69	-	-	Картометрический	0,10	-
8	418154,30	1325164,57	-	-	Картометрический	0,10	-
9	418472,62	1326380,02	-	-	Картометрический	0,10	-
10	418616,79	1326920,64	-	-	Картометрический	0,10	-
11	418628,50	1326988,60	-	-	Картометрический	0,10	-
12	418653,64	1326988,82	-	-	Картометрический	0,10	-

13	418555,30	1327495,76	-	-	Картометр ический	0,10	-
14	418551,58	1327515,22	-	-	Картометр ический	0,10	-
15	419330,09	1327542,69	-	-	Картометр ический	0,10	-
16	420379,51	1327572,55	-	-	Картометр ический	0,10	-
17	420370,77	1328056,97	-	-	Картометр ический	0,10	-
18	420371,58	1328057,00	-	-	Картометр ический	0,10	-
19	420641,90	1328064,75	-	-	Картометр ический	0,10	-
20	421103,40	1328075,93	-	-	Картометр ический	0,10	-
21	421107,70	1328072,37	-	-	Картометр ический	0,10	-
22	421108,68	1328064,19	-	-	Картометр ический	0,10	-
23	421112,30	1327934,07	-	-	Картометр ический	0,10	-
24	421112,94	1327924,91	-	-	Картометр ический	0,10	-
25	421113,35	1327919,01	-	-	Картометр ический	0,10	-
26	421115,85	1327839,34	-	-	Картометр ический	0,10	-
27	421116,14	1327820,28	-	-	Картометр ический	0,10	-
28	421116,17	1327818,70	-	-	Картометр ический	0,10	-
29	421116,40	1327811,83	-	-	Картометр ический	0,10	-
30	421119,78	1327712,64	-	-	Картометр ический	0,10	-
31	421121,29	1327652,05	-	-	Картометр ический	0,10	-
32	421121,95	1327625,77	-	-	Картометр ический	0,10	-
33	421123,17	1327590,53	-	-	Картометр ический	0,10	-

34	421313,13	1327593,97	-	-	Картометр ический	0,10	-
35	421425,09	1327595,99	-	-	Картометр ический	0,10	-
36	421430,04	1327596,07	-	-	Картометр ический	0,10	-
37	421572,92	1327598,24	-	-	Картометр ический	0,10	-
38	421781,93	1327609,07	-	-	Картометр ический	0,10	-
39	421765,01	1327553,64	-	-	Картометр ический	0,10	-
40	421790,53	1327544,35	-	-	Картометр ический	0,10	-
41	421808,91	1327537,66	-	-	Картометр ический	0,10	-
42	421759,46	1327383,77	-	-	Картометр ический	0,10	-
43	421747,13	1327345,35	-	-	Картометр ический	0,10	-
44	421512,02	1326611,25	-	-	Картометр ический	0,10	-
45	421504,03	1326549,52	-	-	Картометр ический	0,10	-
46	421232,54	1326234,21	-	-	Картометр ический	0,10	-
47	421165,21	1326317,54	-	-	Картометр ический	0,10	-
48	421119,05	1326279,13	-	-	Картометр ический	0,10	-
49	421180,85	1326211,71	-	-	Картометр ический	0,10	-
50	421197,51	1326193,54	-	-	Картометр ический	0,10	-
51	421164,28	1326154,96	-	-	Картометр ический	0,10	-
52	421137,13	1326088,03	-	-	Картометр ический	0,10	-
53	421123,48	1326092,10	-	-	Картометр ический	0,10	-
54	421087,90	1326074,17	-	-	Картометр ический	0,10	-



55	421046,32	1326026,95	-	-	Картометрический	0,10	-
56	421043,09	1326008,57	-	-	Картометрический	0,10	-
57	420954,62	1326018,01	-	-	Картометрический	0,10	-
58	420879,26	1325879,03	-	-	Картометрический	0,10	-
59	420752,19	1325918,17	-	-	Картометрический	0,10	-
60	420732,20	1325819,58	-	-	Картометрический	0,10	-
61	420689,60	1325608,84	-	-	Картометрический	0,10	-
62	420660,71	1325466,30	-	-	Картометрический	0,10	-
63	420665,23	1325452,73	-	-	Картометрический	0,10	-
64	420700,35	1325197,17	-	-	Картометрический	0,10	-
65	420715,49	1325087,77	-	-	Картометрический	0,10	-
66	420788,58	1325091,40	-	-	Картометрический	0,10	-
67	420824,08	1325093,16	-	-	Картометрический	0,10	-
68	420883,33	1325093,37	-	-	Картометрический	0,10	-
69	420899,34	1325090,36	-	-	Картометрический	0,10	-
70	420908,89	1325088,57	-	-	Картометрический	0,10	-
71	420900,91	1325047,90	-	-	Картометрический	0,10	-
72	-	-	420841,80	1324747,05	Аналитический	0,10	-
73	-	-	420831,30	1324749,10	Аналитический	0,10	-
74	-	-	420813,94	1324704,69	Аналитический	0,10	-
75	-	-	420797,55	1324677,03	Аналитический	0,10	-

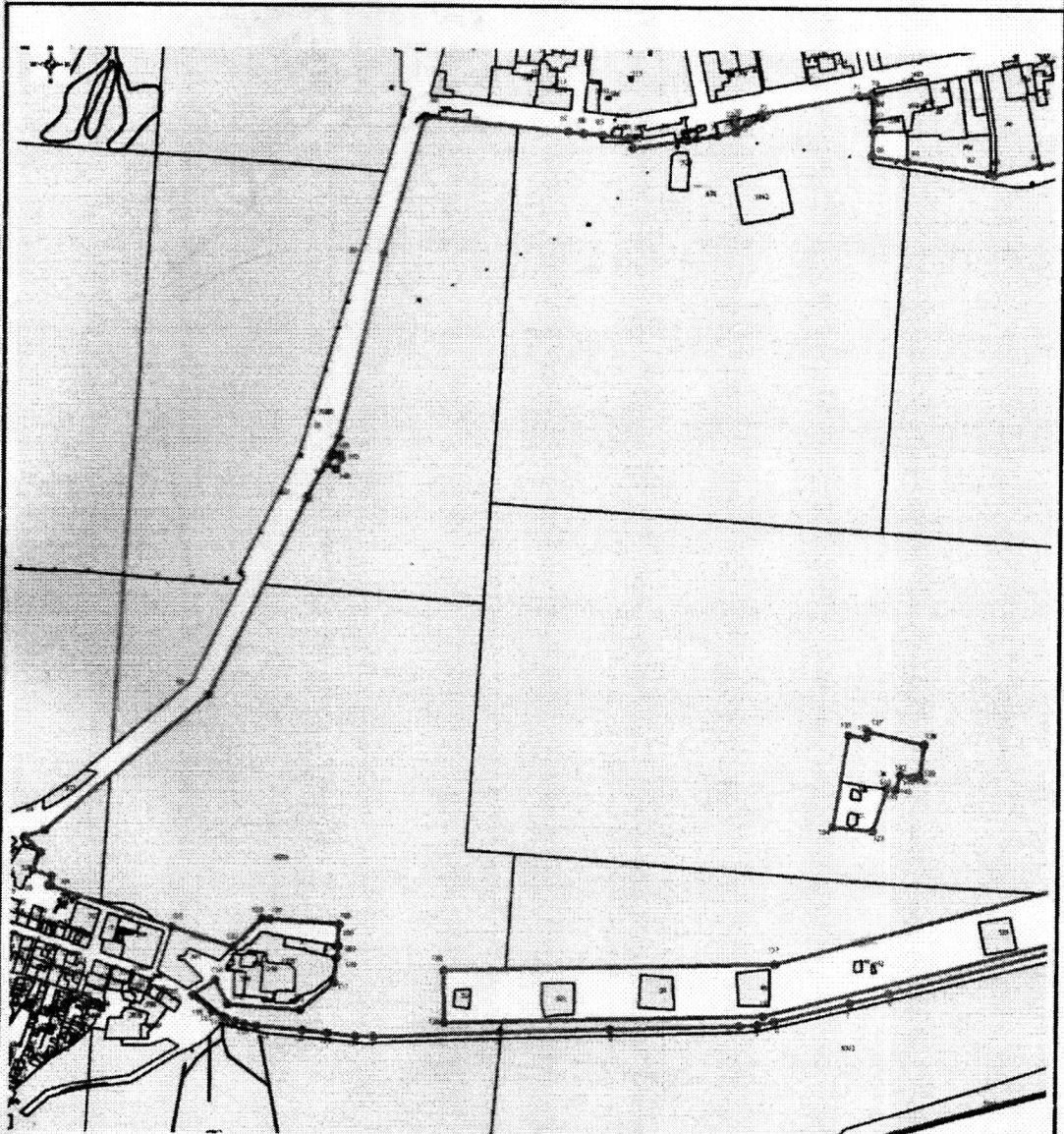
76	-	-	420826,45	1324669,05	Аналитический	0,10	-
77	420824,67	1324659,82	-	-	Картометрический	0,10	-
78	420785,45	1324667,72	-	-	Картометрический	0,10	-
79	420773,70	1324614,04	-	-	Картометрический	0,10	-
80	420765,05	1324548,22	-	-	Картометрический	0,10	-
81	420758,72	1324520,71	-	-	Картометрический	0,10	-
82	420733,75	1324353,38	-	-	Картометрический	0,10	-
83	420763,47	1324349,73	-	-	Картометрический	0,10	-
84	420764,12	1324338,21	-	-	Картометрический	0,10	-
85	420771,95	1324257,90	-	-	Картометрический	0,10	-
86	420777,55	1324200,49	-	-	Картометрический	0,10	-
87	420782,11	1324152,70	-	-	Картометрический	0,10	-
88	420824,86	1323714,28	-	-	Картометрический	0,10	-
89	420825,49	1323707,79	-	-	Картометрический	0,10	-
90	420402,91	1323581,66	-	-	Картометрический	0,10	-
91	419838,79	1323448,48	-	-	Картометрический	0,10	-
92	419656,26	1323353,22	-	-	Картометрический	0,10	-
93	419048,45	1323054,00	-	-	Картометрический	0,10	-
94	418630,60	1322550,58	-	-	Картометрический	0,10	-
95	418610,87	1322490,44	-	-	Картометрический	0,10	-
96	418563,53	1322539,04	-	-	Картометрический	0,10	-

97	418509,62	1322515,09	-	-	Картометр ический	0,10	-
98	418491,01	1322573,19	-	-	Картометр ический	0,10	-
99	418464,17	1322564,60	-	-	Картометр ический	0,10	-
100	418461,53	1322572,82	-	-	Картометр ический	0,10	-
101	418340,82	1322947,21	-	-	Картометр ический	0,10	-
102	418282,17	1323136,95	-	-	Картометр ический	0,10	-
103	418369,67	1323223,23	-	-	Картометр ический	0,10	-
104	418368,02	1323248,29	-	-	Картометр ический	0,10	-
105	418353,94	1323462,84	-	-	Картометр ический	0,10	-
106	418287,62	1323457,56	-	-	Картометр ический	0,10	-
107	418286,96	1323461,50	-	-	Картометр ический	0,10	-
108	418250,28	1323454,97	-	-	Картометр ический	0,10	-
109	418250,36	1323454,59	-	-	Картометр ический	0,10	-
110	418250,36	1323454,59	-	-	Картометр ический	0,10	-
111	418174,51	1323448,55	-	-	Картометр ический	0,10	-
112	418091,18	1323344,82	-	-	Картометр ический	0,10	-
113	418105,86	1323121,01	-	-	Картометр ический	0,10	-
114	418179,95	1323082,31	-	-	Картометр ический	0,10	-
115	418133,91	1323012,51	-	-	Картометр ический	0,10	-
116	418084,79	1323073,52	-	-	Картометр ический	0,10	-
117	418066,97	1323108,84	-	-	Картометр ический	0,10	-

118	418061,25	1323120,20	-	-	Картометр ический	0,10	-
119	418053,39	1323145,65	-	-	Картометр ический	0,10	-
120	418046,73	1323172,28	-	-	Картометр ический	0,10	-
121	418041,12	1323208,46	-	-	Картометр ический	0,10	-
122	418028,62	1323351,40	-	-	Картометр ический	0,10	-
123	418020,79	1323430,00	-	-	Картометр ический	0,10	-
124	418012,19	1323516,11	-	-	Картометр ический	0,10	-
1	418010,73	1323571,54	-	-	Картометр ический	0,10	-
125	418055,41	1323790,21	-	-	Картометр ический	0,10	-
126	418214,18	1323789,07	-	-	Картометр ический	0,10	-
127	418242,44	1324812,95	-	-	Картометр ический	0,10	-
128	418626,88	1326239,55	-	-	Картометр ический	0,10	-
129	418615,01	1326314,15	-	-	Картометр ический	0,10	-
130	418777,76	1326940,99	-	-	Картометр ический	0,10	-
131	418645,77	1326980,21	-	-	Картометр ический	0,10	-
132	418082,66	1324777,46	-	-	Картометр ический	0,10	-
125	418055,41	1323790,21	-	-	Картометр ический	0,10	-
133	418651,26	1325108,98	-	-	Картометр ический	0,10	-
134	418661,90	1324986,70	-	-	Картометр ический	0,10	-
135	418943,64	1325032,04	-	-	Картометр ический	0,10	-
136	418936,19	1325087,38	-	-	Картометр ический	0,10	-

137	418955,05	1325093,42	-	-	Картометр ический	0,10	-
138	418916,44	1325266,20	-	-	Картометр ический	0,10	-
139	418820,31	1325252,58	-	-	Картометр ический	0,10	-
140	418816,43	1325238,97	-	-	Картометр ический	0,10	-
141	418816,07	1325228,09	-	-	Картометр ический	0,10	-
142	418822,42	1325193,16	-	-	Картометр ический	0,10	-
143	418779,66	1325179,85	-	-	Картометр ический	0,10	-
144	418783,52	1325152,22	-	-	Картометр ический	0,10	-
145	418781,29	1325151,80	-	-	Картометр ический	0,10	-
133	418651,26	1325108,98	-	-	Картометр ический	0,10	-
146	419740,41	1323440,04	-	-	Картометр ический	0,10	-
147	419755,24	1323410,88	-	-	Картометр ический	0,10	-
148	419773,73	1323420,18	-	-	Картометр ический	0,10	-
149	419778,48	1323422,75	-	-	Картометр ический	0,10	-
150	419785,74	1323426,53	-	-	Картометр ический	0,10	-
151	419771,64	1323455,97	-	-	Картометр ический	0,10	-
146	419740,41	1323440,04	-	-	Картометр ический	0,10	-
152	420359,97	1328599,42	-	-	Картометр ический	0,10	-
153	420375,91	1328599,93	-	-	Картометр ический	0,10	-
154	421507,13	1328632,82	-	-	Картометр ический	0,10	-
155	421782,18	1328151,34	-	-	Картометр ический	0,10	-

156	421770,76	1328151,46	-	-	Картометр ический	0,10	-
157	421565,28	1328155,19	-	-	Картометр ический	0,10	-
158	421284,00	1328149,01	-	-	Картометр ический	0,10	-
159	420900,05	1328138,63	-	-	Картометр ический	0,10	-
160	420749,33	1328132,69	-	-	Картометр ический	0,10	-
161	420374,21	1328115,95	-	-	Картометр ический	0,10	-
162	420371,72	1328116,20	-	-	Картометр ический	0,10	-
163	420369,80	1328115,73	-	-	Картометр ический	0,10	-
164	420369,76	1328118,14	-	-	Картометр ический	0,10	-
152	420359,97	1328599,42	-	-	Картометр ический	0,10	-
165	421248,13	1328084,84	-	-	Картометр ический	0,10	-
166	421248,75	1328091,23	-	-	Картометр ический	0,10	-
167	421248,42	1328087,84	-	-	Картометр ический	0,10	-
165	421248,13	1328084,84	-	-	Картометр ический	0,10	-
168	421248,75	1328091,23	-	-	Картометр ический	0,10	-
169	421411,20	1328095,38	-	-	Картометр ический	0,10	-
170	421407,10	1328095,27	-	-	Картометр ический	0,10	-
168	421248,75	1328091,23	-	-	Картометр ический	0,10	-
1	418010,73	1323571,54	-	-	Картометр ический	0,10	-



Используемые условные знаки и обозначения:

Масштаб 1:17500

1 ● - характерные точки границы части территориальной зоны Р-4 и их обозначения

— - граница части территориальной зоны Р-4

■ - учтенные земельные участки

:927: - кадастровые номера учтенных земельных участков

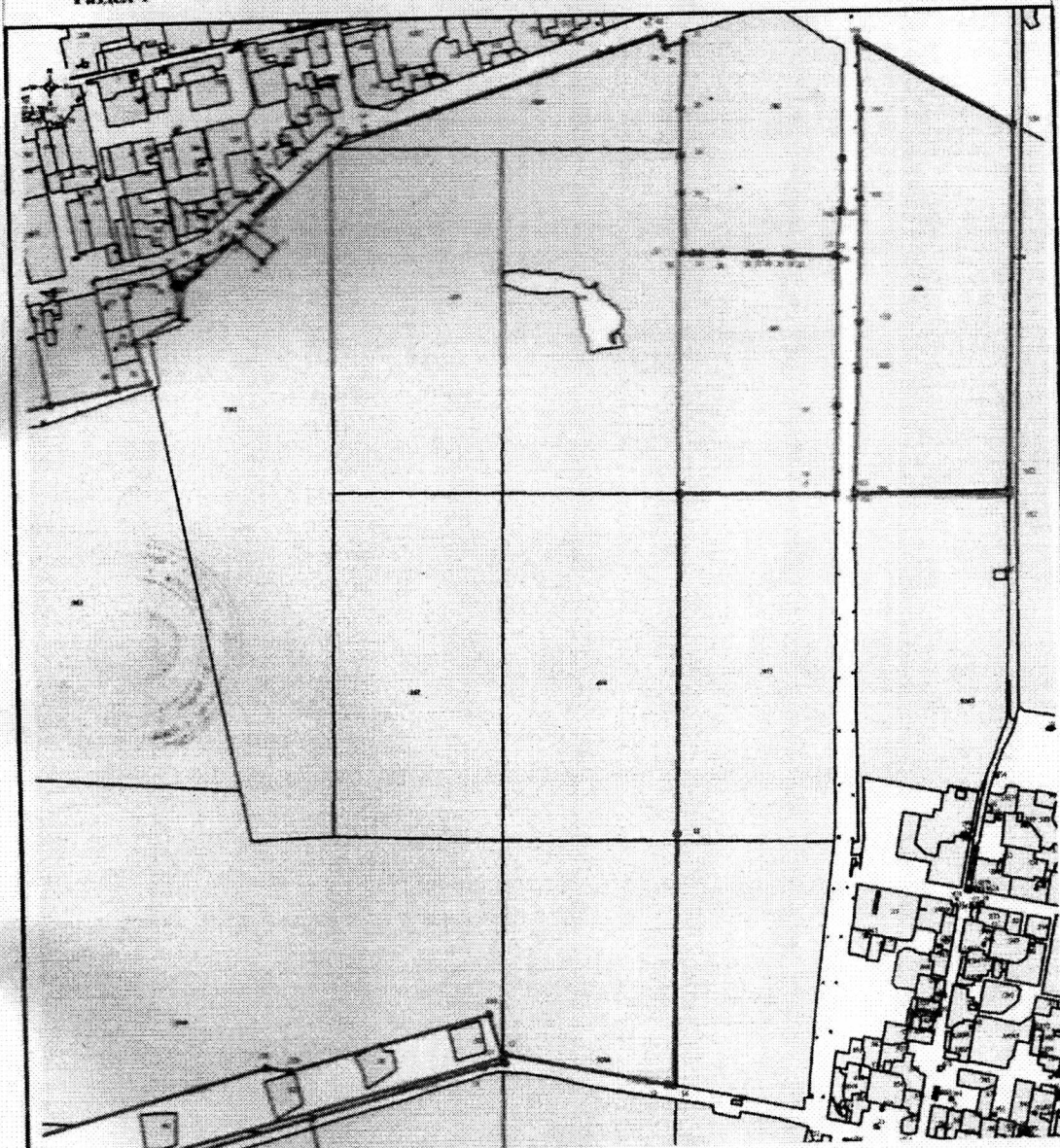
Директор МБУ "АиГ"



Т.И. Керасирова Дата "27"

05

2020г



Используемые условные знаки и обозначения:

Масштаб 1:17500

- 1 ● - характерные точки границы части территориальной зоны Р-4 и их обозначения
- - граница части территориальной зоны Р-4
- - учтенные земельные участки
- :927: - кадастровые номера учтенных земельных участков



Директор МБУ "АиГ"

Т.И. Керасирова Дата "27" 05

2020г