

ГРАФИЧЕСКОЕ ОПИСАНИЕ

местоположения границ населенных пунктов, территориальных зон, особо охраняемых природных территорий, зон с особыми условиями использования территории

Публичный сервитут в целях строительства кабельной линии 0,4 кВ для подключения (технологического присоединения) к сетям инженерно-технического обеспечения энергопринимающего устройства, а именно, аппаратно-программного комплекса «Безопасный город». Правоохранный сегмент (интеллектуальная система региональной безопасности, основанная на системе видеонаблюдения) на территории городского округа Тольятти. Место размещения энергопринимающего устройства поворотной камеры видеонаблюдения СВН2.28, по адресу: Самарская обл., г. Тольятти, сквер 10 квартала

(наименование объекта, местоположение границ которого описано (далее - объект))

Раздел 1

Сведения об объекте

№ п/п	Характеристики объекта	Описание характеристик
1	2	3
1.	Местоположение объекта	Самарская область, город Тольятти
2.	Площадь объекта +/- величина погрешности определения площади (Р +/- Дельта Р)	283 +/- 6 м²
3.	Иные характеристики объекта	-

Раздел 2

<p align="center">Сведения о местоположении границ объекта</p>

1. Система координат МСК-63, зона 1

2. Сведения о характерных точках границ объекта

Обозначение характерных точек границ	Координаты, м		Метод определения координат характерной точки	Средняя квадратическая погрешность положения характерной точки (Mt), м	Описание обозначения точки на местности (при наличии)
	X	Y			
1	2	3	4	5	6
1	424431.22	1318073.53	Аналитический метод	0.10	-
2	424436.84	1318074.41	Аналитический метод	0.10	-
3	424451.29	1318081.73	Аналитический метод	0.10	-
4	424455.11	1318086.18	Аналитический метод	0.10	-
5	424512.74	1318162.95	Аналитический метод	0.10	-
6	424528.55	1318171.76	Аналитический метод	0.10	-
7	424527.58	1318173.51	Аналитический метод	0.10	-
8	424511.40	1318164.49	Аналитический метод	0.10	-
9	424453.55	1318087.44	Аналитический метод	0.10	-
10	424450.03	1318083.33	Аналитический метод	0.10	-
11	424436.22	1318076.33	Аналитический метод	0.10	-
12	424430.91	1318075.50	Аналитический метод	0.10	-
1	424431.22	1318073.53	Аналитический метод	0.10	-

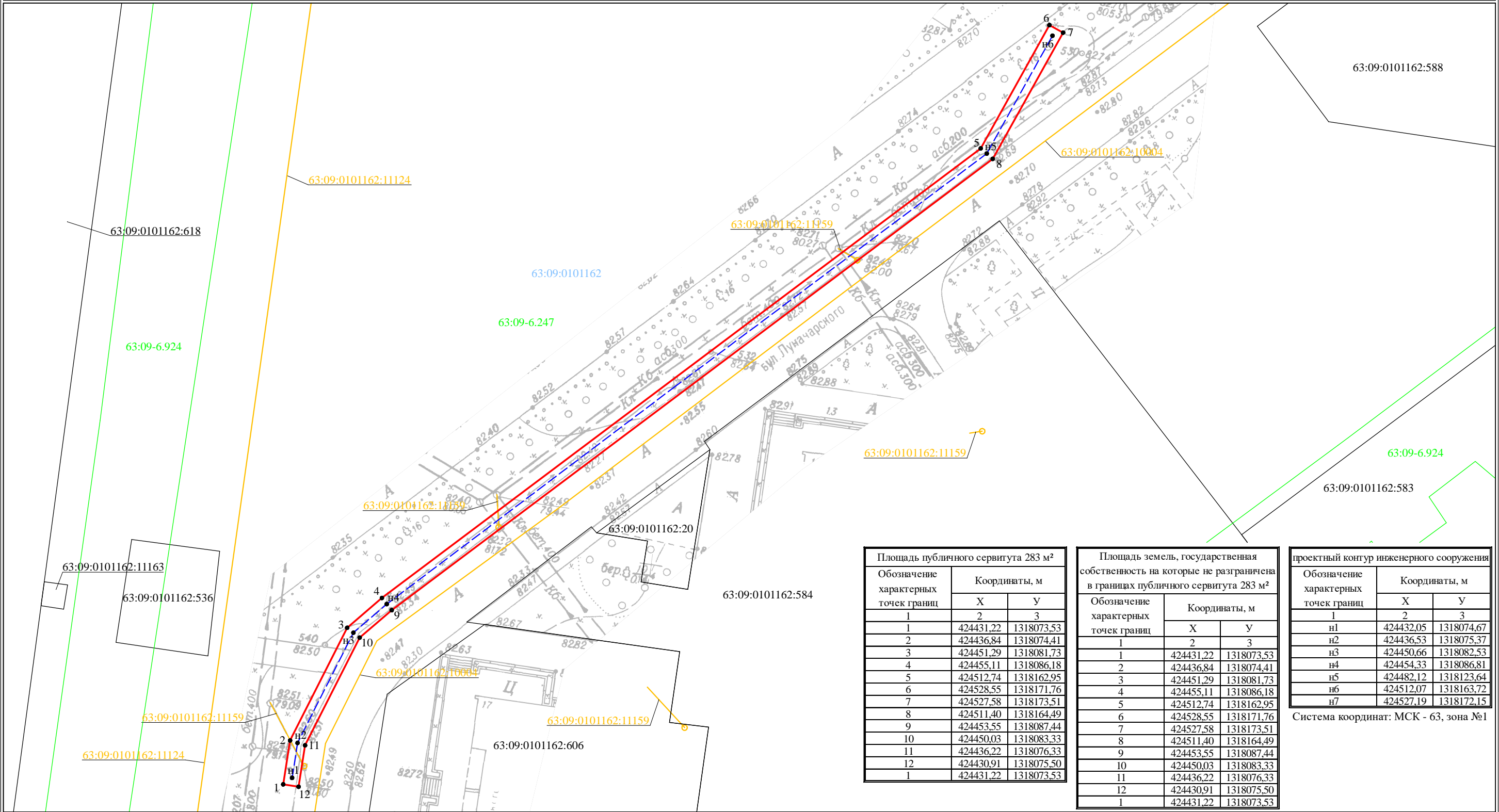
3. Сведения о характерных точках части (частей) границы объекта

Обозначение характерных точек части границы	Координаты, м		Метод определения координат характерной точки	Средняя квадратическая погрешность положения характерной точки (Mt), м	Описание обозначения точки на местности (при наличии)
	X	Y			
1	2	3	4	5	6
-	-	-	-	-	-

Year	2010	2011	2012	2013	2014	2015	2016	2017	2018	2019	2020	2021	2022	2023	2024	2025	2026	2027	2028	2029	2030
Population (millions)	7.7	7.9	8.1	8.3	8.5	8.7	8.9	9.1	9.3	9.5	9.7	9.9	10.1	10.3	10.5	10.7	10.9	11.1	11.3	11.5	11.7
GDP (trillion USD)	4.5	5.0	5.5	6.0	6.5	7.0	7.5	8.0	8.5	9.0	9.5	10.0	10.5	11.0	11.5	12.0	12.5	13.0	13.5	14.0	14.5
Life expectancy (years)	72	73	74	75	76	77	78	79	80	81	82	83	84	85	86	87	88	89	90	91	92
Urban population (%)	55	57	59	61	63	65	67	69	71	73	75	77	79	81	83	85	87	89	91	93	95
Renewable energy (%)	10	12	14	16	18	20	22	24	26	28	30	32	34	36	38	40	42	44	46	48	50
Carbon emissions (Gt CO2e)	15.0	15.5	16.0	16.5	17.0	17.5	18.0	18.5	19.0	19.5	20.0	20.5	21.0	21.5	22.0	22.5	23.0	23.5	24.0	24.5	25.0
Forest cover (%)	22	22	22	22	22	22	22	22	22	22	22	22	22	22	22	22	22	22	22	22	22
Water stress (%)	15	16	17	18	19	20	21	22	23	24	25	26	27	28	29	30	31	32	33	34	35
Healthcare expenditure (USD/billion)	1.2	1.3	1.4	1.5	1.6	1.7	1.8	1.9	2.0	2.1	2.2	2.3	2.4	2.5	2.6	2.7	2.8	2.9	3.0	3.1	3.2
Education expenditure (USD/billion)	0.8	0.9	1.0	1.1	1.2	1.3	1.4	1.5	1.6	1.7	1.8	1.9	2.0	2.1	2.2	2.3	2.4	2.5	2.6	2.7	2.8
Government debt (trillion USD)	2.0	2.2	2.4	2.6	2.8	3.0	3.2	3.4	3.6	3.8	4.0	4.2	4.4	4.6	4.8	5.0	5.2	5.4	5.6	5.8	6.0
Unemployment (%)	6.5	6.8	7.1	7.4	7.7	8.0	8.3	8.6	8.9	9.2	9.5	9.8	10.1	10.4	10.7	11.0	11.3	11.6	11.9	12.2	12.5
Income inequality (Gini index)	38	38	38	38	38	38	38	38	38	38	38	38	38	38	38	38	38	38	38	38	38
Gender inequality (GII)	0.72	0.73	0.74	0.75	0.76	0.77	0.78	0.79	0.80	0.81	0.82	0.83	0.84	0.85	0.86	0.87	0.88	0.89	0.90	0.91	0.92
Peace index	75	75	75	75	75	75	75	75	75	75	75	75	75	75	75	75	75	75	75	75	75
Trust index	65	65	65	65	65	65	65	65	65	65	65	65	65	65	65	65	65	65	65	65	65
Corruption index	45	45	45	45	45	45	45	45	45	45	45	45	45	45	45	45	45	45	45	45	45
Environmental index	55	55	55	55	55	55	55	55	55	55	55	55	55	55	55	55	55	55	55	55	55
Quality of life index	70	71	72	73	74	75	76	77	78	79	80	81	82	83	84	85	86	87	88	89	90

Раздел 3							
Сведения о местоположении измененных (уточненных) границ объекта							
1. Система координат -							
2. Сведения о характерных точках границ объекта							
Обозначение характерных точек границ	Существующие координаты, м		Измененные (уточненные) координаты, м		Метод определения координат характерной точки	Средняя квадратическая погрешность положения характерной точки (Mt), м	Описание обозначения точки на местности (при наличии)
	X	Y	X	Y			
1	2	3	4	5	6	7	8
-	-	-	-	-	-	-	
3. Сведения о характерных точках части (частей) границы объекта							
Обозначение характерных точек части границы	Существующие координаты, м		Измененные (уточненные) координаты, м		Метод определения координат характерной точки	Средняя квадратическая погрешность положения характерной точки (Mt), м	Описание обозначения точки на местности (при наличии)
	X	Y	X	Y			
1	2	3	4	5	6	7	8
-	-	-	-	-	-	-	

Схема расположения границ публичного сервитута



Площадь публичного сервитута 283 м²			
Обозначение характерных точек границ	Координаты, м		
	X	Y	
1	2	3	
1	424431.22	1318073.53	
2	424436.84	1318074.41	
3	424451.29	1318081.73	
4	424455.11	1318086.18	
5	424512.74	1318162.95	
6	424528.55	1318171.76	
7	424527.58	1318173.51	
8	424511.40	1318164.49	
9	424453.55	1318087.44	
10	424450.03	1318083.33	
11	424436.22	1318076.33	
12	424430.91	1318075.50	
1	424431.22	1318073.53	

Площадь земель, государственная собственность на которые не разграничена в границах публичного сервитута 283 м²			
Обозначение характерных точек границ	Координаты, м		
	X	Y	
1	2	3	
1	424431.22	1318073.53	
2	424436.84	1318074.41	
3	424451.29	1318081.73	
4	424455.11	1318086.18	
5	424512.74	1318162.95	
6	424528.55	1318171.76	
7	424527.58	1318173.51	
8	424511.40	1318164.49	
9	424453.55	1318087.44	
10	424450.03	1318083.33	
11	424436.22	1318076.33	
12	424430.91	1318075.50	
1	424431.22	1318073.53	

проектный контур инженерного сооружения			
Обозначение характерных точек границ	Координаты, м		
	X	Y	
1	2	3	
n1	424432.05	1318074.67	
n2	424436.53	1318075.37	
n3	424450.66	1318082.53	
n4	424454.33	1318086.81	
n5	424482.12	1318123.64	
n6	424512.07	1318163.72	
n7	424527.19	1318172.15	

Система координат: МСК - 63, зона №1

Используемые условные знаки и обозначения:

Масштаб 1:500

- проектная граница публичного сервитута
- - - проектный контур инженерного сооружения
- граница кадастрового квартала
- граница учтенного земельного участка
- контур учтенного объекта капитального строительства
- граница зоны с особыми условиями использования территорий
- 63:09:0101162:11159 кадастровый номер объекта капитального строительства
- 63:09:0101162:584 кадастровый номер земельного участка
- 63:09:0101162 учетный номер кадастрового квартала
- 63:09-6.247 реестровый номер зоны с особыми условиями использования территорий
- 5 характерная точка границ, сведения о которой позволяют однозначно определить ее положение на местности



Подпись
Место для оттиска печати (при наличии) лица,
составившего описание местоположения
границ объекта

Дата "01" декабря 2023 г.