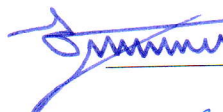


УТВЕРЖДАЮ:

Руководитель департамента  
городского хозяйства администрации  
городского округа Тольятти

 В. А. Ерин

Дата 02.12.2019

Акт  
лесопатологического обследования № 26  
лесных насаждений Тольяттинского лесничества  
городского округа г. Тольятти  
Самарской области

Способ лесопатологического обследования: Инструментальный

Место проведения:

Участковое лесничество	Урочище (дача)	Квартал (кварталы)	Выдел/ л.п.выдел	Площадь, га
Тольяттинское	-	7	16/-	4,4

Лесопатологическое обследование проведено на общей площади 4,4 га.

ОЗУ - особо защитные участки, запрещено проведение ССР (статья ЛК РФ 119 п. 4.1)



2. Инструментальное обследование лесного участка.

Уч. лесничество: Тольяттинское, участок: Кв. 7 выд. 16 ЛП выдел: -.

2.1. Фактическая таксационная характеристика лесного насаждения не соответствует таксационному описанию. Причины несоответствия:

уточнение характеристик при инструментальном обследовании.

Ведомость лесных участков с выявленными несоответствиями таксационным описаниям приведена в приложении 1 к данному Акту.

2.2. Состояние насаждений: с нарушенной устойчивостью.

Причины повреждения: засуха (код 830), губка сосновая (код 352), воздействия сильных ветров прошлых лет, повлекшие наклон более 10°, изгиб или вывал деревьев (код 821), воздействия шквалистых и ураганных ветров прошлых лет, повлекшие слом стволов деревьев (код 822). Данные причины определены по следующим признакам: усыхание < 1/4 ветвей в кроне прошлых лет (код 111), наличие плодовых тел на стволе (код 801), механические повреждения обрыв корней (вывал) прошлых лет (код 206), механические повреждения слом ствола под кроной пр. лет (код 218), усыхание от 1/4 до 1/2 ветвей в кроне прошлых лет (код 112).

Заселено (отработано) стволовыми вредителями:

Вид вредителя	Порода	Встречаемость (% заселенных деревьев)	Степень заселения лесного насаждения (слабая, средняя, сильная)
-	-	-	-

Повреждено огнем:

Вид пожара	Порода	Состояние корневых лап		Состояние корневой шейки		Подсушивание луба	
		процент поврежденных огнем корней	процент деревьев с данным повреждением	ожог корневой шейки по окружности (1/4; 2/4; 3/4; более 3/4)	процент деревьев с данным повреждением	по окружности (1/4; 2/4; 3/4; более 3/4)	процент деревьев с данным повреждением
-	-	-	-	-	-	-	-

Поражено болезнями:

Вид болезни	Порода	Встречаемость (% пораженных деревьев)	Степень поражения лесного насаждения (слабая, средняя, сильная)
губка сосновая	С	4,05	единичная

2.3. Выборке подлежит 17 % деревьев по запасу.

в том числе:

- ослабленных 0 %
- сильно ослабленных 0 %
- усыхающих 0 %
- свежего сухостоя 0 %.
- свежего ветровала 0 %.
- свежего бурелома 0 %.
- старого сухостоя 9 %.
- старого ветровала 5 %.
- старого бурелома 3 %.
- аварийных 0 %.

2.4. Полнота лесного насаждения после уборки деревьев, подлежащих рубке, составит 0,3. Снижение полноты насаждения не произойдет, так как уборке подлежат деревья категорий "старый сухостой", "старый бурелом" и "старый ветровал", которые при расчете фактической полноты не учитывались. Критическая полнота для данной категории лесных насаждений составляет: не лимитируется.

## ЗАКЛЮЧЕНИЕ

С целью предотвращения негативных процессов или снижения ущерба от их воздействия в квартале 7 выделе 16 на площади 4,4 га, СКС насаждения 1,95, назначается ВСП

Участковое лесничество	Урочище (дача)	Квартал	Выдел	Площадь выдела, га	Вид мероприятия	Площадь мероприятия, га	Порода	Выбираемый запас на выдел, куб. м	Крайние сроки проведения
Тольяттинское	-	7	16	4,4	ВСП	4,4	С, Дн	150	2020 год

Ведомость перечета деревьев, назначенных в рубку, и абрис лесного участка прилагаются (приложение 2 и 3 к данному акту).

Меры по обеспечению возобновления: содействие естественному возобновлению.

Мероприятия, необходимые для предупреждения повреждения или поражения смежных

насаждений: при оставлении (хранении) заготовленной древесины в лесах в весенне-летний период на срок более 30 дней необходимо принять меры по предохранению ее от заселения стволовыми вредителями. Сроки запрета хранения (оставления) в лесу неокоренной (незащищенной) заготовленной древесины по лесным районам установлены согласно пункту 16 Постановления Правительства Российской Федерации от 20.05.2017 № 607 г. «О Правилах санитарной безопасности в лесах» (приложение № 2).

Сведения для расчета степени повреждения:

год образования старого сухостоя: 2014, 2015 гг.

основные причины повреждения древесины: губка сосновая, воздействия сильных ветров прошлых лет, повлекшие наклон более 10°, изгиб или вывал деревьев, воздействия шквалистых и ураганных ветров прошлых лет, повлекшие слом стволов деревьев.

Дата проведения обследований: 19.08.2019 года.

Дата составления документа: 03.09.2019 года

Исполнитель работ по проведению лесопатологического обследования:  
инженер-лесопатолог филиала ФБУ "Рослесозащита" - "Центр защиты леса Оренбургской области"  
Камышова Л.В.





Ведомость  
лесных участков с выявленными несоответствиями таксационным описаниям

Источник данных	Год проведения лесопроцедуры	Номер квартала	Номер выдела	Площадь выдела, га	Целевое назначение лесов	Категория защитных лесов	Номер лесопатологического выдела	Площадь лесопатологического выдела, га	Таксационная характеристика										Заложено пробных площадей			
									состав	порода	возраст, лет	средняя высота, м	средний диаметр, см	тип леса	тип условий местопрорастания	полнота	фонитет	запас, куб. м/га	количество, шт.	общая площадь, га		
ТО	2013	7	16	4,4	Защитные	Городские леса (ОЗУ)	-	-	4С4С2ДН+ ОС	Сосна	160	28	52	СДПР	В2	0,3	2	140	-	-	-	-
Ф	2019	7	16	4,4	Защитные	Городские леса (ОЗУ)	-	-	5С4С1ДН+ КЛ	Сосна, дуб низкоствольный, клен.	160	28	40	СДПР	В2	0,3	2	200	1	0,36	-	-

Примечание:

ТО - таксационные описания

Ф - фактическая характеристика лесного насаждения

Исполнитель работ по проведению лесопатологического обследования:  
инженер-лесопатолог филиала ФБУ "Рослесозащита" - "Центр защиты леса Оренбургской области"  
Камышова Л.В.

Результаты проведения лесопатологического обследования  
лесных насаждений за сентябрь 2019 года

Субъект Российской Федерации Самарская область, Лесничество (лесопарк) Тольяттинское.  
Участковое лесничество: Тольяттинское. Урочище (лесная дача): Тольяттинское.

1	2	3	4	5	6	7	8	Таксационная характеристика лесного насаждения										17	Распределение деревьев по категориям состояния, % от запаса										29	30	31	32	Назначенные мероприятия		
								состав	порода	возраст	средняя высота, м	средний диаметр, см	тип леса	полнота	бонитет	запас, куб м га	число деревьев на пробн. шт.		без признаков ослабления	ослабленные	сильно ослабленные	усыхающие	свежий сухостой	старый сухостой	свежий ветровал	старый ветровал	свежий бурелом	старый бурелом					аварийные деревья	Признаки повреждения деревьев	Доля поврежденных деревьев, %
7	16	4,4	Защитные	Репродукция защитных лесов	Номер лесопатологического выдела	Площадь лесопатологического выдела, га	5С4С1ДПН+КЛ*	9		10	28	40*	СДПР	0,3	2	200*	74	18	19	20	21	22	23	24	25	26	27	28	111,	830,	32	33	34		
								<b>Всего</b>		160	28	40*	СДПР	0,3	2	200*	74	57	26				9	5	3				111,	830,	17				
								С									43	57	25			10	6	2				111,	830,	18			ВСП		4,4
								Дп									20	54	35			3			8			111,	830,	11					
								Кл									11	77	23									111	830	0					

Показатели, не соответствующие таксационному описанию отмечаются "\*". Расшифровка кодов причин и признаков указана в акте.  
Исполнитель работ по проведению лесопатологического обследования:  
инженер-лесопатолог филиала ФБУ "Рослесозащита" - "Центр защиты леса Оренбургской области"

Каминаева Л В  
Дата составления документа: 03.09.2019 года. Телефон: 8 (3532) 70-20-89.





Ведомость перечета деревьев назначенных в рубку

ВРЕМЕННАЯ ПРОБНАЯ ПЛОЩАДЬ № \_\_\_\_\_

Субъект Российской Федерации: Самарская область.  
Лесничество (лесопарк): Тольяттинское. Участковое лесничество: Тольяттинское. Квартал: 7. Выдел: 16.  
Площадь: 4,4 га., Площадь мероприятия: 4,4 га.

Номер очага вредных организмов: б.н. Размер пробной площади: 0,36 га.

Таксационная характеристика:

тип леса: СДТР; состав: 5С4С1ДН-КЛ; возраст: 160 лет; бонитет: 2.  
полнота: 0,3; запас на га: 200; возобновление: отсутствует.

Время и причина ослабления лесного насаждения:

Причины повреждения: засуха (код 830), губка сосновая (код 352), воздействия сильных ветров прошлых лет, повлекшие наклон более 10°, изгиб или вывал деревьев (код 821), воздействия шквалистых и ураганных ветров прошлых лет, повлекшие слом стволов деревьев (код 822). Данные причины определены по следующим признакам: усыхание < 1-4 ветвей в кроне прошлых лет (код 111), наличие плодовых тел на стволе (код 801), механические повреждения обрыв корней (вывал) прошлых лет (код 206), механические повреждения слом ствола под кроной пр. лет (код 218), усыхание от 1-4 до 1-2 ветвей в кроне прошлых лет (код 112).

Тип очага вредных организмов: -

Фаза развития очага вредных организмов: -

Состояние лесного насаждения, намечаемые мероприятия:

Состояние насаждений: с нарушенной устойчивостью. СКС насаждения 1,95.

Намечаемое мероприятие: ВСП.

Исполнитель работ по проведению лесопатологического обследования:

инженер-лесопатолог филиала ФБУ "Рослесозащита"- "Центр защиты леса Оренбургской области"  
Камышова Л.В. Камышова

Дата составления документа: 03.09.2019 года. Телефон: 8 (3532) 70-20-89.



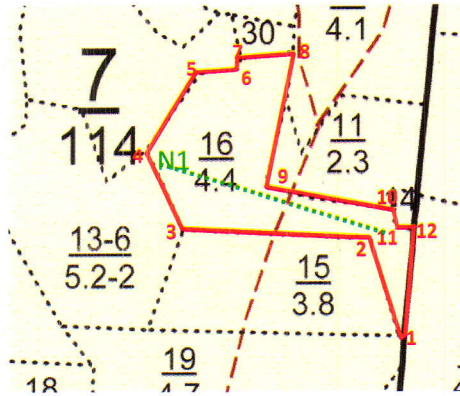
## Абрис лесного участка

Тольяттинское лесничество, Тольяттинское участковое лесничество

Квартал 7, выдел 16, площадь – 4,4 га, площадь ЛПО – 4,4 га, Вид СОМ: ВСР – 4,4 га

Масштаб 1:10 000

С



Номер выдела	Ленты (круговой площадки) перечеа				
	№ ленты (площадки)	Длина, м	Ширина, м	Радиус, м	Площадь, га
16	1	360	10		0,36
Итого					0,36

Номера точек	Координаты	Румбы линий	Длина, м
1 (привязка к квартальной просеке)->2	N 53.521491°/E 49.382200°	СЗ 20°	133
2->3	N 53.522563°/E 49.381507°	СЗ 89°	256
3->4	N 53.522563°/E 49.377650°	СЗ 28°	111
4->5	N 53.523505°/E 49.376882°	СВ 33°	125
5->6	N 53.524466°/E 49.377912°	СВ 81°	53
6->7	N 53.524543°/E 49.378691°	СВ 11°	14
7->8	N 53.524680°/E 49.378732°	СВ 80°	70
8->9	N 53.524760°/E 49.379774°	ЮЗ 10°	182
9->10	N 53.523159°/E 49.379323°	ЮВ 83°	177
10->11	N 53.522942°/E 49.381974°	ЮВ 4°	24
11->12	N 53.522725°/E 49.381985°	ЮВ 88°	23
12->1	N 53.522722°/E 49.382339°	ЮЗ 4°	137

Условные обозначения:

границы участка (границы СОМ) — ;расположение ленточного перечета ⋯ ;

номера поворотных (координатных) точек 1-12

номер ленты N1

Исполнитель работ по проведению лесопатологического обследования:

инженер-лесопатолог Камышова Л.В. Л.В. Камышова

Дата составления документа 03.09. 2019 г. Телефон 8 (3532) 70-20-89