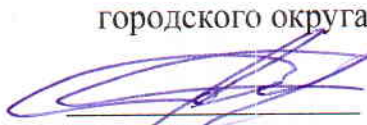


УТВЕРЖДАЮ:  
Руководитель департамента городского  
хозяйства администрации  
городского округа Тольятти

  
подпись В.В. Рябов Ф.И.О.  
« 05 » июня 2024 г.

Акт  
лесопатологического обследования № 28

лесных насаждений Тольяттинского лесничества (городские леса)  
Самарской области (субъект Российской Федерации)

Способ лесопатологического обследования: 1. Визуальный

2. Инструментальный

Место проведения

Участковое лесничество	Урочище (дача)	Квартал	Выдел	Площадь выдела, га	Лесопатологический выдел	Площадь лесопатологического выдела, га
Тольяттинское		3	7	4,4		

Лесопатологическое обследование проведено на общей площади 4,4 га.

ОЗУ: Памятник природы. ООПТ: «Ставропольский сосняк».



## 2. Инструментальное (детальное) обследование лесных насаждений:

2.1. Лесничество Тольяттинское Участковое лесничество Тольяттинское Урочище (дача) - Квартал 3 Выдел 7. Лесопатологический выдел - .

Наличие ограничений или особенностей участка, влияющих на назначение СОМ:

ОЗУ: Памятник природы. Запрещено проведение сплошных рубок лесных насаждений (статья ЛК РФ 119 п. 4.1.), за исключением случаев, предусмотренных частью 5.1 статьи 21 настоящего Кодекса, и случаев, если выборочные рубки не обеспечивают замену лесных насаждений, утрачивающих свои средообразующие, водоохранные, санитарно-гигиенические, оздоровительные и иные полезные функции, на лесные насаждения, обеспечивающие сохранение целевого назначения защитных лесов и выполняемых ими полезных функций. ООПТ: «Ставропольский сосняк».

2.2. Фактическая таксационная характеристика лесного насаждения **не соответствует** таксационному описанию.

Причины несоответствия: неточность проведенного лесоустройства 2013 года (не соответствует по составу, средней высоте, среднему диаметру, запасу насаждения куб.м).

2.3. Состояние насаждений:

с нарушенной устойчивостью (средневзвешенная категория состояния  $\geq 1,51 - < 4,50$ )

с утраченной устойчивостью (средневзвешенная категория состояния  $\geq 4,51$ )

устойчивое (средневзвешенная категория состояния  $< 1,50$ )

2.4 Причины ослабления, повреждения, средневзвешенная категория состояния: Засуха (код 830); Рекреационная нагрузка (код 701); Устойчивый низовой пожар 1-3 летней давности высокой интенсивности (код 865), средневзвешенная категория состояния насаждения 3,22 (сильно ослабленное).

2.4.1. Заселено (отработано) стволовыми вредителями:

Вид вредителя	Порода	Встречаемость заселенных деревьев, % от запаса породы	Встречаемость отработанных деревьев,% от запаса породы	Степень заселения лесного насаждения (слабая, средняя, сильная)
1	2	3	4	5
Лубоед сосновый большой (код 38)	С	-	-	-

2.4.2. Повреждение огнем:

Вид пожара	Порода	Состояние корневых лап		Состояние корневой шейки		Высушивание луба		Обугленность древесины более 1/3 высоты ствола	
		процент поврежден ных огнём корней	процент деревьев с данном поврежде нием	обугленност ь древесины корневой шейки по окружности (1/4; 2/4;3/4; более 3/4)	процент деревьев с данном поврежде нием	по окружност и (1/4; 2/4;3/4; более 3/4)	процент деревьев с данном поврежде нием	по окружност и ствола (менее 1/2; более 1/2)	процент деревьев с данном поврежде нием
1	2	3	4	5	6	7	8	9	10
Устойчивый низовой пожар 1-3 летней давности высокой интенсивности (код 865)	Дн, Кл, С, В	-	-	-	-	1/4	30	-	-

2.4.3. Поражено болезнями:

Болезнь/ возбудитель	Порода	Встречаемость, % от запаса насаждения	Степень поражения лесного насаждения (слабая, средняя, сильная)
1	2	3	4
-	-	-	-

2.5. Выборке подлежит 47,4 % деревьев, в том числе:

без признаков ослабления \_\_\_%

ослабленных \_\_\_%

сильно ослабленных \_\_\_%

усыхающих \_\_\_\_ %  
 свежего сухостоя \_\_\_\_%,  
 свежего ветровала 1,2 %,  
 свежего бурелома \_\_\_\_%,  
 старого сухостоя 1,5 %,  
 старого ветровала 1,6 %,  
 старого бурелома 43,1 %,

2.6. Полнота лесного насаждения после уборки деревьев, подлежащих рубке, составит – 0,5. Критическая полнота для данной категории лесных насаждений и преобладающей породы - не лимитируется.

#### **ЗАКЛЮЧЕНИЕ к инструментальному обследованию участка.**

С целью предотвращения негативных процессов, снижения ущерба от их воздействия назначено: Проведение санитарно-оздоровительного мероприятия в виде уборки неликвидной древесины, так как существует угроза возникновения очагов вредных организмов (пункт 30 приказа Минприроды России от 09.11.2020 № 912).

Участковое лесничество	Урочище (дача)	Квартал	Выдел	Площадь выдела, га	Лесопатологический выдел	Площадь лесопатологического выдела, га	Вид мероприятия	Площадь мероприятия, га	Породы	Доля выбираемой древесины по запасу, %	Рекомендуемый срок проведения мероприятий
1	2	3	4	5	6	7	8	9	10	11	12
Тольяттинское		3	7	4,4			УНД	4,4	С, Дн, Кл	47,4	2023-2025

Ведомость временной пробной площади и абрис участка леса прилагаются (приложение 2 и 3 к акту).

Рекомендации по проведению мероприятий, не относящихся к мероприятию по предупреждению распространения вредных организмов: нет.

Дата проведения обследования: 19.06.2024

Дата составления документа: 27.06.2024

Исполнитель работ по проведению лесопатологического обследования:

Организация: МКУ «Тольяттинское лесничество».

Лесничий МКУ «Тольяттинское лесничество»  
Галеев К.Р.

Директор МКУ «Тольяттинское лесничество»  
Подгорнов А.А.

Телефон 8(8482)70-50-80



**Ведомость участков леса с выявленными несоответствиями таксационным описаниям**

Субъект Российской Федерации Самарская область  
Участковое лесничество Тольяттинское

Лесничество (городские леса) Тольяттинское  
Урочище (лесная дача)

1	2	3	4	5	6	7	8	9	10	Таксационная характеристика								Заложено пробных площадей		
										11	12	13	14	15	16	17	18	19	20	21
2013	3	7	4,4	Защитные	Городские леса	ОЗУ: Памятник природы ООПТ: «Ставропольский сосняк»	ТО			7Дн3С+Кл	Дн С Кл	70	17	28	СД	0,5	4	140		
	3	7	4,4	Защитные	Городские леса	ОЗУ: Памятник природы ООПТ: «Ставропольский сосняк»	Ф			5С4Дн1Кл	С Дн Кл	70	24	36	СД	0,5	4	162 - сырорастущий, 210 - сухой, ветровал, бурелом	3	0,44

Условные обозначения:

ТО - таксационные описания; Ф - фактическая характеристика лесного насаждения

Исполнитель работ по проведению лесопатологического обследования:

Лесничий МКУ «Тольяттинское лесничество» Галеев К.Р.

должность, Ф.И.О.

Директор МКУ «Тольяттинское лесничество» Подгорнов А.А.

должность, Ф.И.О.

**Результаты проведения лесопатологического обследования лесных насаждений за \_\_\_\_\_ 2024 г.**  
(месяц)Субъект Российской Федерации Самарская область  
Участковое лесничество ТольяттинскоеЛесничество (городские леса) Тольяттинское  
Урочище (лесная дача)

1	2	3	4	5	6	7	8	Таксационная характеристика Лесного насаждения							17	Распределение деревьев по категориям состояния, % от запаса														33	34	Назначенные мероприятия			
								9	10	11	12	13	14	15		16	18	без признаков ослабления		ослабленные		сильно ослабленные		усыхающие		27	28	29	30			31	32	35	36
																		Н	Р	Н	Р	Н	Р	Н	Р										
3	7	4,4	Защитные	Городские леса	ОЗУ: Памятник природы. ООПТ: «Староосинский сосняк»			состав	порода	возраст	средняя высота, м	средний диаметр, см	тип леса	площадь	бонитет	запас, куб. м/га	18	19	20	21	22	23	24	25	26	27	28	29	30	31	32	33	34	35	36
								5С4 Дн Кл	С							162 - сырорастущий, 210 - сухой, ветровал, бурелом	62	34		2											64	830 701 865	64		
									Дн								52	14		56		9					3		2	4	12	830 701 865	21		
									Кл								169	20		7		3							7	63	830 701 865	70			
								Всего:	70	24	36	СД	0,5	4		162 - сырорастущий, 210 - сухой, ветровал, бурелом	283	24, 6		24, 1		3,9				1,2		1,5	1,6	43, 1	830 701 865	47,4			

Условные обозначения: Н – деревья не подлежат рубке; Р – деревья подлежат рубке.

Исполнитель работ по проведению лесопатологического обследования:

Лесничий МКУ «Тольяттинское лесничество» Галеев К.Р.

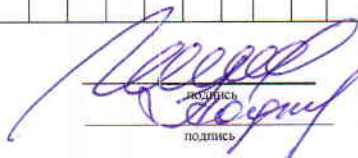
должность, Ф.И.О.

Директор МКУ «Тольяттинское лесничество» Подгорнов А.А.

должность, Ф.И.О.

Дата составления документа 27.06.2024

Телефон 8(8482)70-50-80



подпись

## ВРЕМЕННАЯ ПРОБНАЯ ПЛОЩАДЬ №

1.1. Субъект Российской Федерации Самарская область

Лесничество (городские леса) Тольяттинское участковое лесничество Тольяттинское

Квартал 3 Выдел 7 Площадь 4,4 га.

Лесопатологический выдел \_\_\_\_ Площадь лесопатологического выдела \_\_\_\_ га.

1.2. Метод перече́та:

Сплошной, ленты пере́чета, круговые площадки постоянного радиуса, реласкопические площадки.

Количество лент/ площадок 3 шт. Размеры площадок (длина\*ширина/радиус) 190\*10, 180\*10, 70\*10 м.

Размер временной площади: 0,44 га.

1.3. Фактическая таксационная характеристика насаждения:

Состав 5С4Дн1Кл возраст 70 лет; тип леса СДТР полнота 0,5

Бонитет 4 запас на га 162 - сырорастущий, 210 – сухостой, ветровал, бурелом куб.м.

Возобновление -

1.4. Номер очага вредных организмов \_\_\_\_\_

Тип очага вредных организмов: эпизодический, хронический.

Фаза развития очага вредных организмов: начальная, нарастания численности, собственно вспышка, кризис.

1.5. Причина ослабления, повреждения насаждения и время: Засуха (код 830); Рекреационная нагрузка (код 701); Устойчивый низовой пожар 1-3 летней давности высокой интенсивности (код 865).

1.6. Состояние насаждения: Насаждение с нарушенной устойчивостью, сильно ослабленное.

Средневзвешенная категория состояния насаждения: 3,22.

1.7. Назначенное мероприятия: УНД

Исполнитель работ по проведению лесопатологического обследования:

Лесничий МКУ «Тольяттинское лесничество»

Галеев К.Р.

должность, Ф.И.О.

Директор

МКУ «Тольяттинское лесничество» Подгорнов А. А.

должность, Ф.И.О.

  
подпись  
  
подпись

Дата составления документа 24.06.2024 Телефон 8(8482)70-50-80

## ВЕДОМОСТЬ ПЕРЕЧЕТА ДЕРЕВЬЕВ

Порода: Дуб (разряд высот V). СКС породы – 2,58

Ступени толщины, см	Количество деревьев по категориям состояния, шт.																	Всего деревьев по ступеням толщины		
	1		2		3		4		5		5 (а,б,в)			5 (г,д,е)			шт./куб.м	в т.ч. подлежат рубке, %		
	Н	З	Н	З	Н	З	Н	З	Н	З	Н	З	О	Н	З	О				
1	2	3	4	5	6	7	8	9	10	11	12	13	14	15	16	17	18	19		
8																				
12																				
16																				
20			3						15					15				18	3,78	28,8
24			5															5	1,70	
28			5		1				4					4				10	5,00	7,7
32					1													1	0,68	
36			1		1				2		1			1				4	3,60	3,8
40	4		6		1													11	12,65	
44																				
48			1															1	1,68	
52																				
56			2															2	4,64	
Итого, шт.	4		23		4				21		1			20				52		
Итого, м <sup>3</sup>	4,60		18,9 5		3,2 3				6,9 5		0,9 0			6,05				33,73		
Итого, % от запаса по породе	14		56		9				21		3			18				100		21

Причины назначения в рубку деревьев категорий состояния:

\_\_\_\_\_ 1

\_\_\_\_\_ 2

\_\_\_\_\_ 3

\_\_\_\_\_ 4

Условные обозначения: Н – не заселено (не поражено, не повреждено), З – заселено стволовыми вредителями (поражено болезнями, повреждено огнем), О – отработано вредителями.

## ВЕДОМОСТЬ ПЕРЕЧЕТА ДЕРЕВЬЕВ

Порода: Сосна (разряд высот III). СКС породы – 3,58

Ступени толщины, см	Количество деревьев по категориям состояния, шт.																	Всего деревьев по ступеням толщины	
	1		2		3		4		5		5 (а,б,в)			5 (г,д,е)			шт./куб.м	в т.ч. подлежат рубке, %	
	Н	З	Н	З	Н	З	Н	З	Н	З	Н	З	О	Н	З	О			
1	2	3	4	5	6	7	8	9	10	11	12	13	14	15	16	17	18	19	
8																			
12									1							1	1	0,08	1,6
16																			
20									1							1	1	0,28	1,6
24									1							1	1	0,44	1,6
28									8							8	8	5,04	12,9
32																			
36	1								12							12	13	14,17	19,4
40	8								7							7	15	20,55	11,3
44			1						1							1	2	3,36	1,6
48	5								2							2	7	14,14	3,2
52	1								1							1	2	4,76	1,6
56	3								9							9	12	33,00	14,5
Итого, шт.	18		1						43							43	62		
Итого, м <sup>3</sup>	32,7 8		1,68						61, 36							61, 36	95,82		
Итого, % от запаса по породе	34		2						64							64	100		64

Причины назначения в рубку деревьев категорий состояния:

\_\_\_\_\_ 1

\_\_\_\_\_ 2

\_\_\_\_\_ 3

\_\_\_\_\_ 4

Условные обозначения: Н – не заселено (не поражено, не повреждено), З – заселено стволовыми вредителями (поражено болезнями, повреждено огнем), О – отработано вредителями.



## ВЕДОМОСТЬ ПЕРЕЧЕТА ДЕРЕВЬЕВ

Порода: Клен (разряд высот IV). СКС породы – 3,93

Ступени толщины, см	Количество деревьев по категориям состояния, шт.																	Всего деревьев по ступеням толщины		
	1		2		3		4		5		5 (а,б,в)			5 (г,д,е)			шт./куб м	в т.ч. подлежат рубке, %		
	Н	З	Н	З	Н	З	Н	З	Н	З	Н	З	О	Н	З	О				
1	2	3	4	5	6	7	8	9	10	11	12	13	14	15	16	17	18	19		
8																				
12	40		2		6				40		1			39			88	6,25	23,7	
16	2		2						10					10			14	1,96	5,9	
20	5		1						23					23			29	7,25	13,6	
24	5		3		1				14					14			23	8,97	8,3	
28	1		1						10					10			12	6,72	5,9	
32									2					2			2	1,54	1,2	
36																				
40									1					1			1	1,27	0,6	
44																				
48																				
52																				
56																				
Итого, шт.	53		9		7				10 0		1			99			169			
Итого, м <sup>3</sup>	6,8 8		2,40		0,8 2				23, 86		0,0 7			23,7 9			33,96			
Итого, % от запаса по породе	20		7		3				70					70			100		70	

Причины назначения в рубку деревьев категорий состояния:

\_\_\_\_\_ 1

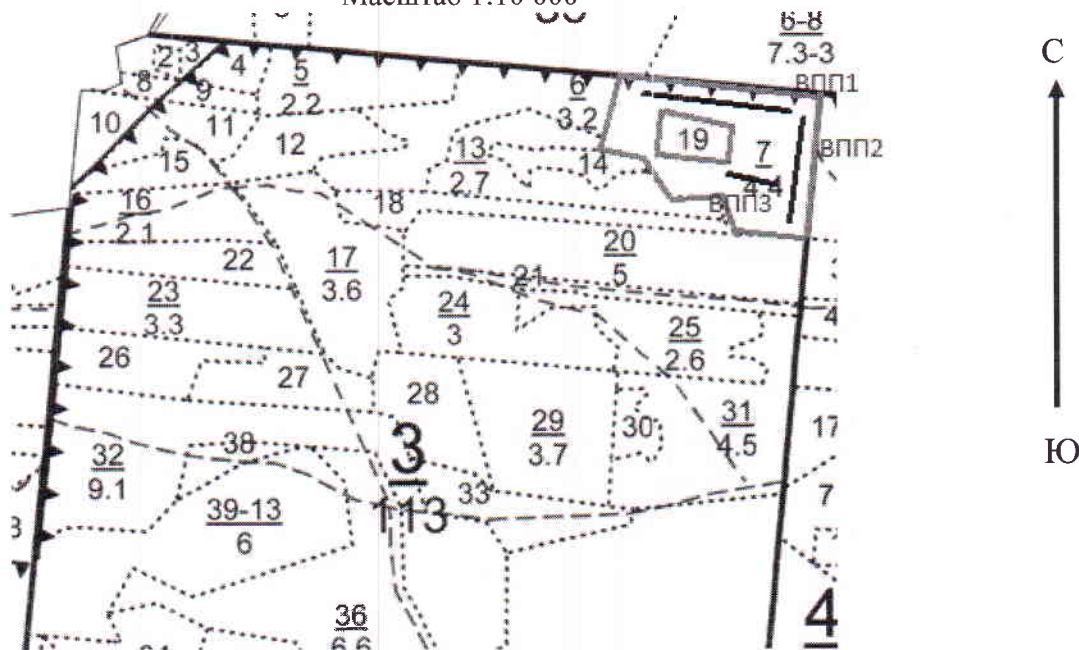
\_\_\_\_\_ 2

\_\_\_\_\_ 3

\_\_\_\_\_ 4

Условные обозначения: Н – не заселено (не поражено, не повреждено), З – заселено стволовыми вредителями (поражено болезнями, повреждено огнем), О – отработано вредителями.

**Абрис участка леса**  
квартал 3 выдел 7 площадь 4,4 га,  
Тольяттинского участкового лесничества,  
УНД  
Масштаб 1:10 000



Условные обозначения:

**—————** - граница лесного участка, намеченного под УНД.

№ квартала	№ выдела	№ лесопатологического выдела	Размеры ленты (круговой площадки) перече́та				Координаты начала, конца и поворотных точек лент перече́та / центров круговых площадок перече́та				
			№ ленты (площадки)	Длина, м	Ширина, м	Радиус, м					Площадь, га
3	7		1	190	10		0,19	53.53697	49.37950	53.53664	49.38258
			2	180	10		0,18	53.53690	49.38325	53.53535	49.38300
			3	70	10		0,07	53.53627	49.38270	53.53610	49.38158
<b>Итого:</b>							<b>0,44</b>				

**Пространственное размещение лесопатологических выделов**

Номера точек	Координаты	Румбы линий	Длина, м

Исполнитель работ по проведению лесопатологического обследования:

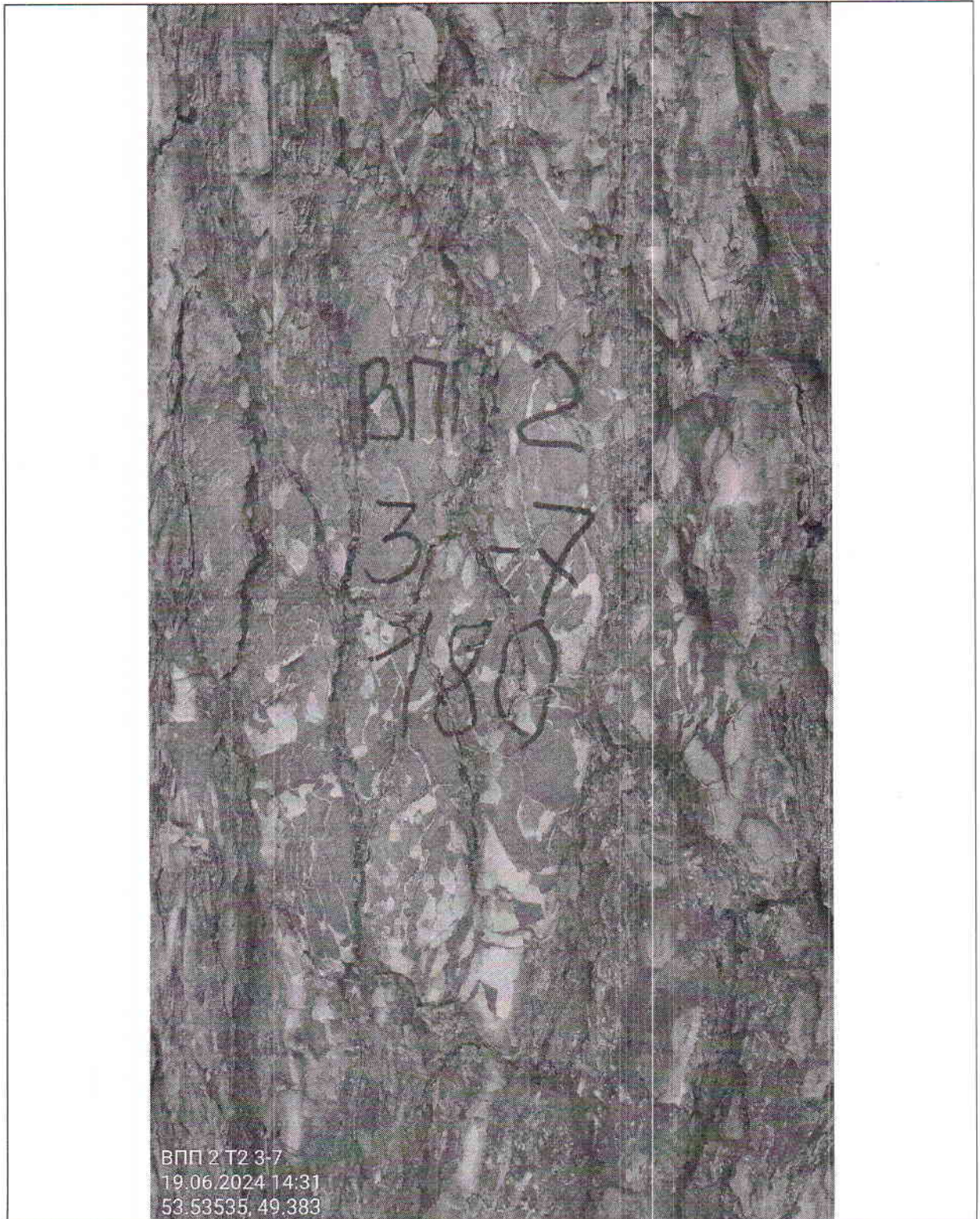
Лесничий МКУ «Тольяттинское лесничество» Галеев К.Р.

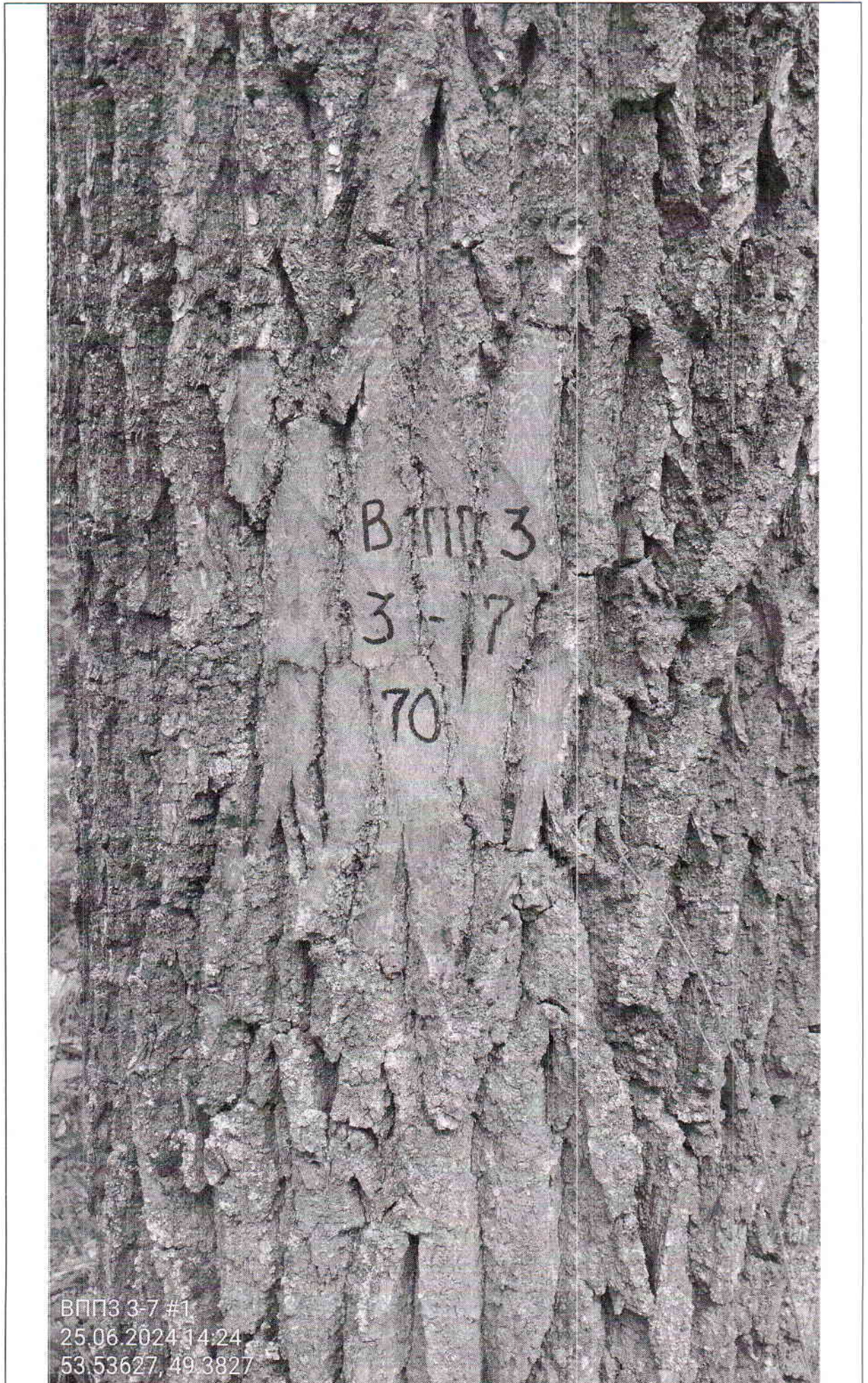
Директор МКУ «Тольяттинское лесничество»

Подгоров А.А.

Дата составления документа 24.06.2024 Телефон 8(8482)70-50-80

Материалы фотофиксации  
Тольяттинское лесничество, Тольяттинское участковое лесничество,  
квартал 3 выдел 7 площадь 4,4 га





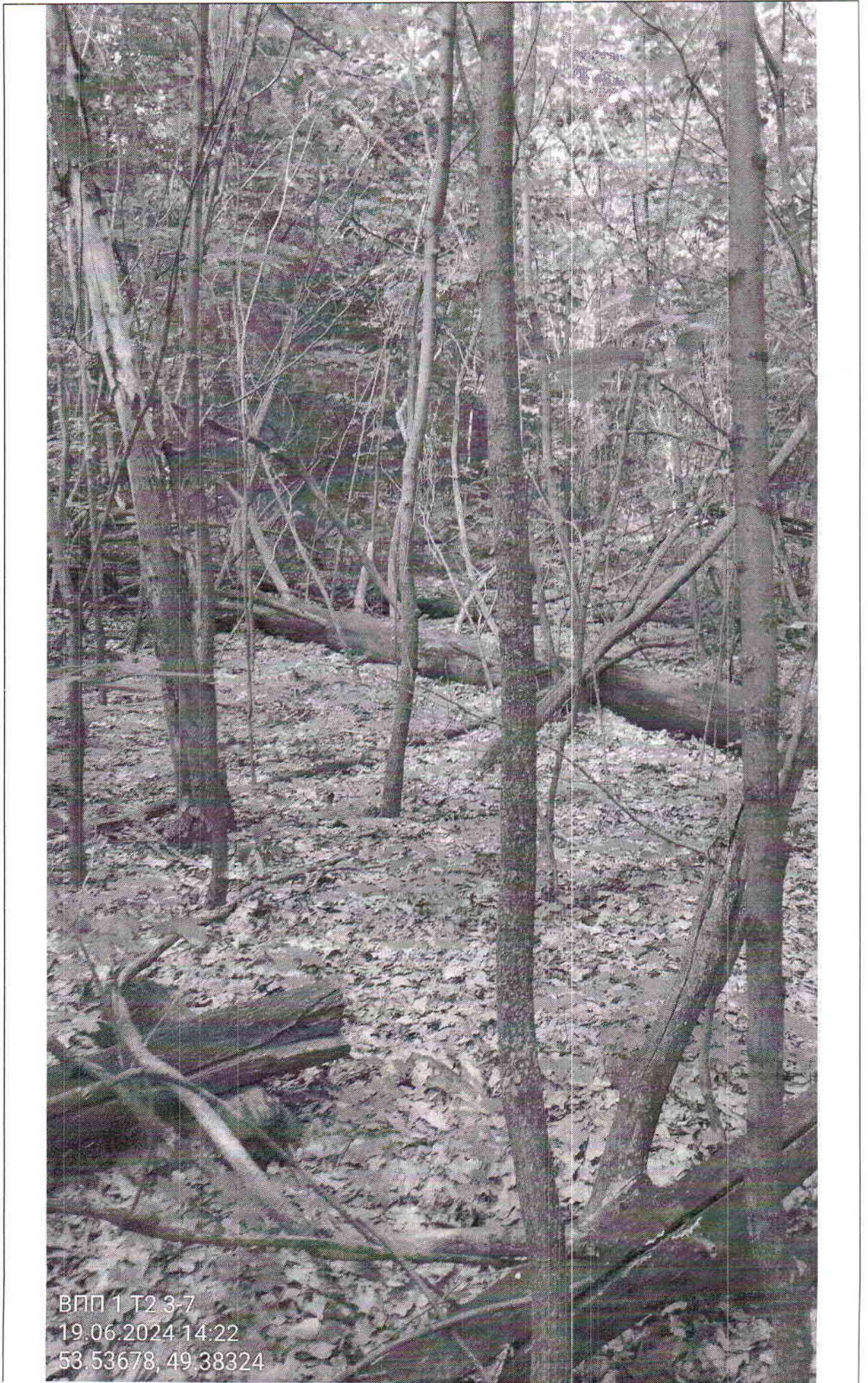
ВППЗ 3-7 #1  
25.06.2024 14:24  
53.53627, 49.3827



3-7 #1  
19.06.2024 13:36  
53.53467, 49.38242



ВПП 2 Т2 3-7  
19.06.2024 14:31  
53.53535 49.38301

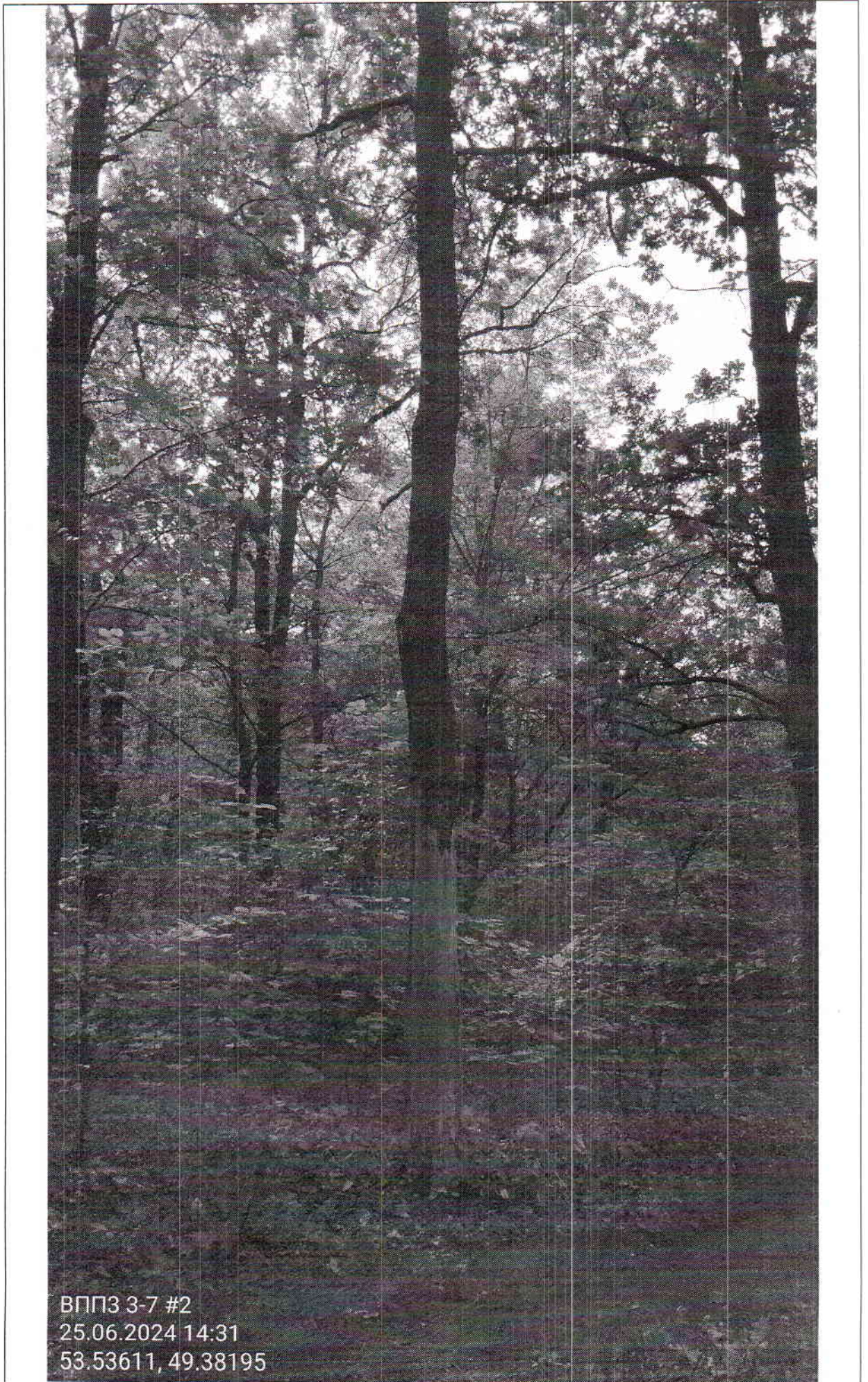


ВРП 1 Т2 3-7  
19.06.2024 14:22  
53.53678, 49.38324



ВППЗ 3-7 #2  
25.06.2024 14:32  
53.53622, 49.38236





ВППЗ 3-7 #2  
25.06.2024 14:31  
53.53611, 49.38195



Исполнитель работ по проведению лесопатологического обследования:

Лесничий МКУ «Тольяттинское лесничество»  
Галеев К.Р.  
Директор МКУ «Тольяттинское лесничество»  
Подгорнов А.А.