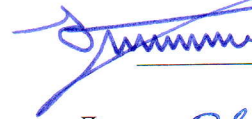


УТВЕРЖДАЮ:

Руководитель департамента
городского хозяйства администрации
городского округа Тольятти

 В.А. Ерин

Дата 02.12.2019

Акт
лесопатологического обследования № 29
лесных насаждений Тольяттинского лесничества
городского округа г. Тольятти
Самарской области

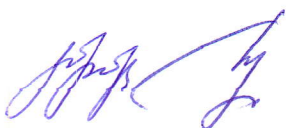
Способ лесопатологического обследования: Инструментальный

Место проведения:

Участковое лесничество	Урочище (дача)	Квартал (кварталы)	Выдел/л.п. выдел	Площадь, га
Тольяттинское	-	7	24/-	6,8

Лесопатологическое обследование проведено на общей площади 6,8 га.

ОЗУ - особо защитные участки, запрещено проведение ССР (статья ЛК РФ 119 п. 4.1)



2. Инструментальное обследование лесного участка.

Уч. лесничество: Тольяттинское, участок: Кв. 7 вид. 24 ЛП выдел: -.

2.1. Фактическая таксационная характеристика лесного насаждения не соответствует таксационному описанию. Причины несоответствия:

неточность при лесоустройстве.

Ведомость лесных участков с выявленными несоответствиями таксационным описаниям приведена в приложении 1 к данному Акту.

2.2. Состояние насаждений: устойчивое.

Факторы негативного воздействия: засуха (код 830), воздействия шквалистых и ураганных ветров прошлых лет, повлекшие слом стволов деревьев (код 822), воздействия сильных ветров прошлых лет, повлекшие наклон более 10°, изгиб или вывал деревьев (код 821). Данные факторы определены по следующим признакам: усыхание < 1/4 ветвей в кроне прошлых лет (код 111), механические повреждения слом ствола под кроной пр. лет (код 218), усыхание от 1/4 до 1/2 ветвей в кроне прошлых лет (код 112), усыхание от 1/2 до 3/4 ветвей в кроне прошлых лет (код 113), механические повреждения обрыв корней (вывал) прошлых лет (код 206).

Заселено (отработано) стволовыми вредителями:

Вид вредителя	Порода	Встречаемость (% заселенных деревьев)	Степень заселения лесного насаждения (слабая, средняя, сильная)
-	-	-	-

Повреждено огнем:

Вид пожара	Порода	Состояние корневых лап		Состояние корневой шейки		Подсушивание луба	
		процент поврежденных огнем корней	процент деревьев с данным повреждением	ожог корневой шейки по окружности (1/4; 2/4; 3/4; более 3/4)	процент деревьев с данным повреждением	по окружности (1/4; 2/4; 3/4; более 3/4)	процент деревьев с данным повреждением
-	-	-	-	-	-	-	-

Поражено болезнями:

Вид болезни	Порода	Встречаемость (% пораженных деревьев)	Степень поражения лесного насаждения (слабая, средняя, сильная)
-	-	-	-

2.3. Выборке подлежит 5 % деревьев по запасу,

в том числе:

ослабленных 0 %

сильно ослабленных 0 %

усыхающих 0 %

свежего сухостоя 1 %.

свежего ветровала 0 %.

свежего бурелома 0 %.

старого сухостоя 2 %.

старого ветровала 1%.

старого бурелома 1%.

аварийных 0 %.

2.4. Полнота лесного насаждения после уборки деревьев, подлежащих рубке, составит 0,7. Снижение полноты насаждения не произойдет, так как уборке подлежат деревья категорий "свежий и старый сухостой", "старый ветровал" и "старый бурелом", которые при расчете фактической полноты не учитывались.

Критическая полнота для данной категории лесных насаждений составляет: не лимитируется.

ЗАКЛЮЧЕНИЕ

С целью предотвращения негативных процессов или снижения ущерба от их воздействия в квартале 7 выделе 24 на площади 6,8 га, СКС насаждения 1,37 (устойчивое), назначается ВСП очень слабой интенсивности, так как лесной участок расположен в черте города. Присутствующие в здоровом насаждении сухостойные, ветровалные и буреломные деревья представляют угрозу здоровью и имуществу отдыхающих граждан, ухудшают эстетический вид насаждений и являются источником пожарной опасности.

Участковое лесничество	Урочище (дача)	Квартал	Выдел	Площадь выдела, га	Вид мероприятия	Площадь мероприятия, га	Порода	Выбираемый запас на выдел, куб. м	Крайние сроки проведения
Тольяттинское	-	7	24	6,8	ВСП очень слабой интенсивности	6,8	С, Дн	75	2020 год

Ведомость перечета деревьев, назначенных в рубку, и абрис лесного участка прилагаются (приложение 2 и 3 к данному акту).

Меры по обеспечению возобновления: -

Мероприятия, необходимые для предупреждения повреждения или поражения смежных насаждений:

при оставлении (хранении) заготовленной древесины в лесах в весенне-летний период на срок более 30 дней необходимо принять меры по предохранению ее от заселения стволовыми вредителями. Сроки запрета хранения (оставления) в лесу неокоренной (незащищенной) заготовленной древесины по лесным районам установлены согласно пункту 16 Постановления Правительства Российской Федерации от 20.05.2017 № 607 г. «О Правилах санитарной безопасности в лесах» (приложение № 2).

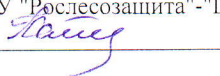
Сведения для расчета степени повреждения:
год образования старого сухостоя: 2015

основные причины повреждения древесины: воздействия шквалистых и ураганных ветров прошлых лет, повлекшие слом стволов деревьев, воздействия сильных ветров прошлых лет, повлекшие наклон более 10°, изгиб или вывал деревьев, засуха.

Дата проведения обследований: 18.08.2019 года.

Дата составления документа: 16.09.2019 года.

Исполнитель работ по проведению лесопатологического обследования:
инженер-лесопатолог филиала ФБУ "Рослесозащита"- "Центр защиты леса Оренбургской области"
Камышова Л.В.



Источник данных	Год проведения лесустройства	Номер квартала	Номер выдела	Площадь выдела, га	Целевое назначение лесов	Категория защитных лесов	Номер лесопатологического выдела	Площадь лесопатологического выдела, га	Таксационная характеристика											Заложено пробных площадей		
									состав	порода	возраст, лет	средняя высота, м	средний диаметр, см	тип леса	тип условий место произрастания	попота	фонитет	запас, куб. м/га	количество, шт.	общая площадь, га		
ТО	2013	7	24	6,8	Защитные	Городские леса (ОЗУ)	-	-	9С1С+Б	Сосна	47	17	20	СДПР	В2	0,7	2	200	-	-	-	-
Ф	2019	7	24	6,8	Защитные	Городские леса (ОЗУ)	-	-	9С1С+Б+КЛ+ДП	Сосна, береза, клен, дуб, лиственнич	53	20	24	СДПР	В2	0,7	2	230	1	0,35	-	-

Примечание:

ТО - таксационные описания

Ф - фактическая характеристика лесного насаждения

Исполнитель работ по проведению лесопатологического обследования инженер-лесопатолог филиала ФБУ "Вослесоохрана" - "Центр защиты леса Оренбургской области" Камышова Л.В.



Результаты проведения лесопатологического обследования
лесных насаждений за сентябрь 2019 года

Субъект Российской Федерации: Самарская область, Лесничество (лесопарк): Тольяттинское.
Участковое лесничество: Тольяттинское, Урочище (лесная дача):

1	2	3	4	5	6	7	Таксационная характеристика лесного насаждения								17	Распределение деревьев по категориям состояния, % от запаса										29	30	31	32	33		34										
							состав	порода	возраст	средняя высота, м	средний диаметр, см	тип леса	полнота	бонитет		запас, куб. м/га	без признаков ослабления	ослабленные	сильно ослабленные	ухвачающие	свежий еухостой	старый еухостой	свежий ветровал	старый ветровал	свежий дурестом					старый дурестом	аварийные деревья		Причина ослабления, %	Доля поврежденных деревьев, %	Признаки повреждения деревьев	Подлежит рубке, %	вид	назначенные мероприятия				
7	24	6,8	Защитные	Горючие леса (ОЗУ)	-	-	-	-	-	-	-	-	-	-	-	142	82	10	2	1	1	2	23	24	25	26	27	28	111, 218, 112, 113, 206	18	830, 822, 821	5	ВСП очень слабо и интен сивно сти	6,8								
							9С1С-В+КЛ-ЛП*									158	82	10	2	1	1	2	22	23	24	25	26	27	111, 218, 112, 113, 206	18	830, 822, 821	5										
																10	100																									
																5	96	4																								
																1																										

Показатели, не соответствующие таксационному описанию отмечаются "*". Расшифровка кодов причин и признаков указана в акте.

Исполнитель работ по проведению лесопатологического обследования:

инженер-лесопатолог филиала ФБУ "Ведлесозащита" - "Центр защиты леса Оренбургской области"

Камышова Л.В.

Дата составления документа: 16.09.2019 года. Телефон: 8 (3532) 70-20-89.

Ведомость перечета деревьев назначенных в рубку

ВРЕМЕННАЯ ПРОБНАЯ ПЛОЩАДЬ № _____

Субъект Российской Федерации: Самарская область.

Лесничество (лесопарк): Тольяттинское. Участковое лесничество: Тольяттинское. Квартал: 7. Выдел: 24.

Площадь: 6,8 га., Площадь мероприятия: 6,8 га.

Номер очага вредных организмов: б/н. Размер пробной площади: 0,35 га.

Таксационная характеристика:

тип леса: СДТР; состав: 9С1С+Б+КЛ+ДН; возраст: 53 лет; бонитет: 2.

полнота: 0,7; запас на га: 220; возобновление: отсутствует.

Время и причина ослабления лесного насаждения:

Факторы негативного воздействия: засуха (код 830), воздействия шквалистых и ураганных ветров прошлых лет, повлекшие слом стволов деревьев (код 822), воздействия сильных ветров прошлых лет, повлекшие наклон более 10°, изгиб или вывал деревьев (код 821). Данные факторы определены по следующим признакам: усыхание < 1/4 ветвей в кроне прошлых лет (код 111), механические повреждения слом ствола под кроной пр. лет (код 218), усыхание от 1/4 до 1/2 ветвей в кроне прошлых лет (код 112), усыхание от 1/2 до 3/4 ветвей в кроне прошлых лет (код 113), механические повреждения обрыв корней (вывал) прошлых лет (код 206).

Тип очага вредных организмов: -

Фаза развития очага вредных организмов: -

Состояние лесного насаждения, намечаемые мероприятия:

Состояние насаждений: устойчивое. СКС насаждения 1,37.

Намечаемое мероприятие: ВСП очень слабой интенсивности.

Исполнитель работ по проведению лесопатологического обследования:

инженер-лесопатолог филиала ФБУ "Рослесозащита" - "Центр защиты леса Оренбургской области"

Камышова Л.В.

Дата составления документа: 16.09.2019 года. Телефон: 8 (3532) 70-20-89.

Порода: Дн СКС породы 5

разряд высот 4

Ступени толщины см	Количество деревьев по категориям состояния, шт																Всего деревьев по ступеням толщины		
	I	II	III	IV		V		VI			ветровал, бурелом			аварийные деревья			шт.	в том числе подлежат рубке, %	
				НЗ	З	НЗ	З	НЗ	З	О	НЗ	З	О	НЗ	З	О			
	1	2	3	4	5	6	7	8	9	10	11	12	13	14	15	16	17	18	19
1								1										1	100,0
12																			
-																			
-																			
-																			
-																			
-																			
-																			
-																			
-																			
итого, шт								1										1	100,0
итого, %								100,0										100,0	100,0
итого, куб.м								0,1										0,1	100,0
итого, куб.%								100										100	100

Абрис лесного участка
Тольяттинское лесничество
Тольяттинское участковое лесничество

Квартал 7, выдел 24

Площадь – 6,8 га, площадь ЛПО – 6,8 га.

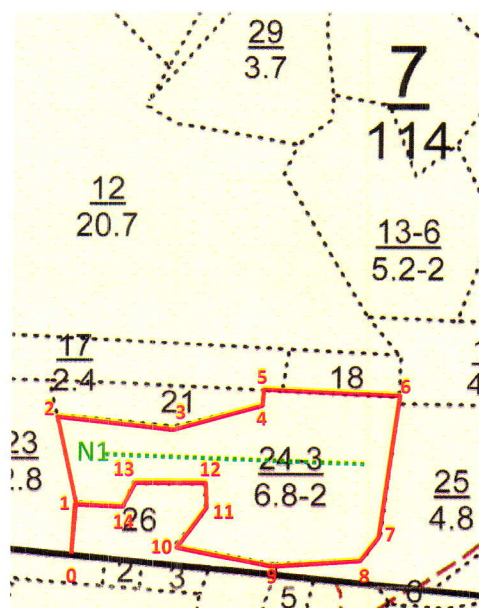
Вид мероприятия: ВСП очень слабой интенсивности – 6,8 га

Масштаб, 1:10 000

С



Ю





Номер выдела	Ленты (круговой площадки) перечета				
	№ленты (площадки)	Длина, м	Ширина, м	Радиус, м	Площадь, га
24	1	350	10		0,35
Итого					0,35

Номера точек	Координаты	Румбы линий	Длина, м
0(привязка к квартальной просеке) ->1	N 53.518508°/E 49.369504°	СВ 4°	67
1->2	N 53.519094°/E 49.369551°	СЗ 15°	116
2->3	N 53.520094°/E 49.369144°	ЮВ 85°	156
3->4	N 53.520037°/E 49.371496°	СВ 75°	114
4->5	N 53.520319°/E 49.373177°	СВ 3°	23
5->6	N 53.520519°/E 49.373210°	ЮВ 89°	179
6->7	N 53.520482°/E 49.375917°	ЮЗ 6°	181

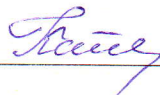
7->8	N 53.518868°/E 49.375649°	ЮЗ 34°	42
8->9	N 53.518543°/E 49.375305°	ЮЗ 85°	112
9->10	N 53.518471°/E 49.373602°	СЗ 82°	140
10->11	N 53.518645°/E 49.371562°	СВ 42°	60
11->12	N 53.519076°/E 49.372161°	СЗ 5°	36
12->13	N 53.519405°/E 49.372103°	З	93
13->14	N 53.519366°/E 49.370682°	ЮЗ 22°	35
14->1	N 53.519076°/E 49.370513°	СЗ 86°	61

Условные обозначения:

границы участка (границы СОМ)  ;
 расположение ленточного перечета  ;
 номера поворотных (координатных) точек 1-14
 номера лент N1

Исполнитель работ по проведению лесопатологического обследования:

инженер-лесопатолог Камышова Л.В.



Дата составления документа 16.09.2019 г. Телефон 8 (3532) 70-20-89