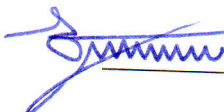


УТВЕРЖДАЮ:

Руководитель департамента  
городского хозяйства администрации  
городского округа Тольятти

 В.А. Ерин

Дата 02.12.2019

Акт  
лесопатологического обследования № 32  
лесных насаждений Тольяттинского лесничества  
городского округа г. Тольятти  
Самарской области


Способ лесопатологического обследования: Инструментальный

Место проведения:

Участковое лесничество	Урочище (дача)	Квартал (кварталы)	Выдел/л.п. выдел	Площадь, га
Тольяттинское	-	9	14	2,6

Лесопатологическое обследование проведено на общей площади 2,6 га.

ОЗУ - особо защитные участки, запрещено проведение ССР (статья ЛК РФ 119 п. 4.1)



2. Инструментальное обследование лесного участка.

Уч. лесничество: Тольяттинское, участок: Кв. 9 выд. 14 ЛП выдел: -

2.1. Фактическая таксационная характеристика лесного насаждения не соответствует таксационному описанию. Причины несоответствия:

уточнение характеристик при инструментальном обследовании.

Ведомость лесных участков с выявленными несоответствиями таксационным описаниям приведена в приложении I к данному Акту.

2.2. Состояние насаждений: с нарушенной устойчивостью.

Причины повреждения: засуха (код 830), воздействия шквалистых и ураганных ветров прошлых лет, повлекшие слом стволов деревьев (код 822), губка сосновая (код 352), воздействия сильных ветров прошлых лет, повлекшие наклон более 10°, изгиб или вывал деревьев (код 821). Данные причины определены по следующим признакам: усыхание < 1/4 ветвей в кроне прошлых лет (код 111), механические повреждения слом ствола под кроной пр. лет (код 218), наличие плодовых тел на стволе (код 801), механические повреждения обрыв корней (вывал) прошлых лет (код 206), усыхание от 1/4 до 1/2 ветвей в кроне прошлых лет (код 112).

Заселено (отработано) стволовыми вредителями:

Вид вредителя	Порода	Встречаемость (% заселенных деревьев)	Степень заселения лесного насаждения (слабая, средняя, сильная)
-	-	-	-

Повреждено огнем:

Вид пожара	Порода	Состояние корневых лап		Состояние корневой шейки		Подсушивание луба	
		процент поврежденных огнем корней	процент деревьев с данным повреждением	ожог корневой шейки по окружности (1/4; 2/4; 3/4; более 3/4)	процент деревьев с данным повреждением	по окружности (1/4; 2/4; 3/4; более 3/4)	процент деревьев с данным повреждением
-	-	-	-	-	-	-	-

Поражено болезнями:

Вид болезни	Порода	Встречаемость (% пораженных деревьев)	Степень поражения лесного насаждения (слабая, средняя, сильная)
губка сосновая	С	0,53	единичная

2.3. Выборке подлежит 12 % деревьев по запасу,

в том числе:

- ослабленных 0 %
- сильно ослабленных 0 %
- усыхающих 0 %
- свежего сухостоя 0 %.
- свежего ветровала 0 %.
- свежего бурелома 0 %.
- старого сухостоя 2 %.
- старого ветровала 1 %.
- старого бурелома 9 %.
- аварийных 0 %.

2.4. Полнота лесного насаждения после уборки деревьев, подлежащих рубке, составит 0,6. Снижение полноты насаждения не произойдет, так как уборке подлежат деревья категорий "старый сухостой", "старый бурелом" и "старый бурелом", которые при расчете фактической полноты не учитывались.

Критическая полнота для данной категории лесных насаждений составляет: не лимитируется.

#### ЗАКЛЮЧЕНИЕ

С целью предотвращения негативных процессов или снижения ущерба от их воздействия в квартале 9 выделе 14 на площади 2,6 га, СКС насаждения 1,64, назначается ВСП.

Участковое лесничество	Урочище (лача)	Квартал	Выдел	Площадь выдела, га	Вид мероприятия	Площадь мероприятия, га	Порода	Выбираемый запас на выдел, куб. м	Крайние сроки проведения
Тольяттинское	-	9	14	2,6	ВСП	2,6	С, ДН, ОС, КЛ, Б.	56	2020 год

Ведомость перечета деревьев, назначенных в рубку, и абрис лесного участка прилагаются (приложение 2 и 3 к данному акту).

Меры по обеспечению возобновления: -.

Мероприятия, необходимые для предупреждения повреждения или поражения смежных

насаждений: при оставлении (хранении) заготовленной древесины в лесах в весенне-летний период на срок более 30 дней необходимо принять меры по предохранению ее от заселения стволовыми вредителями. Сроки запрета хранения (оставления) в лесу неокоренной (незащищенной) заготовленной древесины по лесным районам установлены согласно пункту 16 Постановления Правительства Российской Федерации от 20.05.2017 № 607 г. «О Правилах санитарной безопасности в лесах» (приложение № 2).

Сведения для расчета степени повреждения:  
год образования старого сухостоя: 2015

основные причины повреждения древесины: губка сосновая, воздействия сильных ветров прошлых лет, повлекшие наклон более 10°, изгиб или вывал деревьев, воздействия шквалистых и ураганных ветров прошлых лет, повлекшие слом стволов деревьев, засуха.

Дата проведения обследований: 13.09.2019 года.

Дата составления документа: 16.09.2019 года.

Исполнитель работ по проведению лесопатологического обследования:

инженер-лесопатолог филиала ФБУ "Рослесозащита" - "Центр защиты леса Оренбургской области"

Камышова Л.В.

Источник данных	Год проведения лесорейтинга	Номер квартала	Номер выдела	Площадь выдела, га	Целевое назначение лесов	Категория защитных лесов	Номер лесопатологического выдела	Площадь лесопатологического выдела, га	Таксационная характеристика										Заложено пробных площадей	
									состав	порода	возраст, лет	средняя высота, м	средний диаметр, см	тип леса	тип условий место-произрастания	погодота	бонитет	запас, куб. м/га	количество, шт	общая площадь, га
ТО	2013	9	14	2,6	Защитные	Городские леса (ОЗУ)	-	-	6С2ДЦ20С	Сосна, дуб, осина	60	18	20	СДТР	В2	0,6	2	180	-	-
Ф	2019	9	14	2,6	Защитные	Городские леса (ОЗУ)	-	-	7С1Ос1Дп1 Кл+Б+В	Сосна, осина, дуб низкостволь- ный, клен, береза, вяз	60	18	28	СДТР	В2	0,6	2	180	1	2,6

Примечание:

ТО - таксационные описания

Ф - фактическая характеристика лесного насаждения

Исполнитель работ по проведению лесопатологического обследования:  
инженер-лесопатолог филиала ФБУ "Рослесозащита" "Центр защиты леса Оренбургской области"  
Камышова Л.В.



Результаты проведения лесопатологического обследования  
лесных насаждений за сентябрь 2019 года  
Субъект Российской Федерации: Самарская область, Лесничество (лесопарк): Тольяттинское.  
Участковое лесничество: Тольяттинское, Урочище (лесная дача):

1	2	3	4	5	6	7	8	Таксационная характеристика лесного насаждения								17	Распределение деревьев по категориям состояния, % от запаса										29	30	31	32	Назначенные мероприятия					
								9	10	11	12	13	14	15	16		18	19	20	21	22	23	24	25	26	27					28	33	34			
Номер квартала	Номер выдела	Площадь выдела, га	Целевое назначение лесов	Категория защитных лесов	Номер лесопатологического выдела	Площадь лесопатологического выдела, га	состав	попада	возраст	средняя высота, м	средний диаметр, см	тип леса	полнота	фонитет	запас, куб. м/га	Число деревьев на пробе, шт.	без признаков ослабления	ослабленные	сильно ослабленные	увядающие	свежий сухой	старый сухой	свежий ветровал	старый ветровал	свежий бурелом	старый бурелом	аварийные деревья	Признаки поврежденных деревьев	Доля поврежденных деревьев, %	Причина ослабления поврежденных	Полжежит рубке, %	вид	площадь, га			
9	14	2,6	Защитные	Городские леса (ЗУ)	-	-	7С10С1ДН1КЛ1+Б+В*	Всего	60	18	28*	СДПР	0,6	2	180	564	73	15											111, 218, 801, 206, 112	27	830, 822, 352, 821	12				
								С	-	-	-	-	-	-	-	222	80	15											111, 218, 801, 112, 206	20	830, 822, 352, 821	5				
								Ос	-	-	-	-	-	-	-	106	12	11											218, 111, 206, 821	88	822, 830, 821	77			ВСП	2,6
								Дп	-	-	-	-	-	-	-	60	66	26											111, 218, 206, 821	34	830, 822, 821	8				
								Кл	-	-	-	-	-	-	-	157	94	3											111, 218, 112, 206	6	830, 822, 821	3				
								Б	-	-	-	-	-	-	-	8	33												218, 822	67	822	67				
								В	-	-	-	-	-	-	-	11	63	37											111	830	0					

Показатели, не соответствующие таксационному описанию отмечаются "х". Расшифровка кодов причин и признаков указана в акте.

Исполнитель работ по проведению лесопатологического обследования:

инженер-лесопатолог филиала ФБУ "Рослесозащита" - "Центр защиты леса Оренбургской области"  
Камышова Л.В.

Дата составления документа: 16.09.2019 года. Телефон: 8 (3532) 70-20-89.

Ведомость перечета деревьев назначенных в рубку

ВРЕМЕННАЯ ПРОБНАЯ ПЛОЩАДЬ № \_\_\_\_\_

Субъект Российской Федерации: Самарская область.

Лесничество (лесопарк): Тольяттинское. Участковое лесничество: Тольяттинское. Квартал: 9. Выдел: 14.

Площадь: 2,6 га., Площадь мероприятия: 2,6 га.

Номер очага вредных организмов: б/н. Размер пробной площади: 2,6 га.

Таксационная характеристика:

тип леса: СДТР, состав: 7С1Ос1Дн1Кл+Б+В; возраст: 60 лет, бонитет: 2.  
полнота: 0,6; запас на га: 180. возобновление: отсутствует.

Время и причина ослабления лесного насаждения:

Причины повреждения: засуха (код 830), воздействия шквалистых и ураганных ветров прошлых лет, повлекшие слом стволов деревьев (код 822), губка сосновая (код 352), воздействия сильных ветров прошлых лет, повлекшие наклон более 10°, изгиб или вывал деревьев (код 821). Данные причины определены по следующим признакам: усыхание < 1/4 ветвей в кроне прошлых лет (код 111), механические повреждения слом ствола под кроной пр. лет (код 218), наличие плодовых тел на стволе (код 801), механические повреждения обрыв корней (вывал) прошлых лет (код 206), усыхание от 1/4 до 1/2 ветвей в кроне прошлых лет (код 112).

Тип очага вредных организмов: -

Фаза развития очага вредных организмов: -

Состояние лесного насаждения, намечаемые мероприятия:

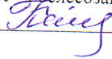
Состояние насаждений: с нарушенной устойчивостью. СКС насаждения 1,64.

Намечаемое мероприятие: ВСП

Исполнитель работ по проведению лесопатологического обследования:

инженер-лесопатолог филиала ФБУ "Рослесозащита"-Центр защиты леса Оренбургской области"

Камышова Л.В.



Дата составления документа: 16.09.2019 года. Телефон: 8 (3532) 70-20-89.

## ВЕДОМОСТЬ ПЕРЕЧЕТА ДЕРЕВЬЕВ

Оборотная сторона

Порода 1 С СКС породы 1,35

разряд высот 4

Ступени толщины см	Количество деревьев по категориям состояния, шт																Всего деревьев по ступеням толщины	
	I	II	III	IV		V		VI		ветровал, бурелом			аварийные деревья			шт.	в том числе подлежат рубке, %	
				НЗ	З	НЗ	З	НЗ	З	О	НЗ	З	О	НЗ	З			О
1	2	3	4	5	6	7	8	9	10	11	12	13	14	15	16	17	18	19
8		1															1	
12								1									1	0,5
16	4	3						2									9	0,9
20	3	1						1			1						6	0,9
24	5	3						1			1						10	0,9
28	9	1															10	
32	7	1						1			4						13	2,1
36	5	1									1						7	0,5
40	27	5									3						35	1,4
более 40	105	21						2			2						130	1,8
итого, шт	165	37						8			12						222	9,0
итого, %	74,0	17,0						4,0			5,0						100,0	9,0
итого, куб м	283,6	53,7						5,4			12,6						355,3	5,1
итого, куб, %	80	15						2			3						100	5

Порода 2 Ос СКС породы 4,19

разряд высот 5

Ступени толщины см	Количество деревьев по категориям состояния, шт																Всего деревьев по ступеням толщины	
	I	II	III	IV		V		VI		ветровал, бурелом			аварийные деревья			шт.	в том числе подлежат рубке, %	
				НЗ	З	НЗ	З	НЗ	З	О	НЗ	З	О	НЗ	З			О
1	2	3	4	5	6	7	8	9	10	11	12	13	14	15	16	17	18	19
12								1			2						3	2,8
16											1						1	0,9
20											18						18	17,0
24	1	2									27						30	25,6
28		4									23						27	21,7
32	4	1									12						17	11,3
36	3	2									4						9	3,8
40								1									1	0,9
итого, шт	8	9						2			87						106	84,0
итого, %	8,0	8,0						2,0			82,0						100,0	84,0
итого, куб м	0,8	0,1						1,4			43,0						57,3	77,0
итого, куб, %	12	11						2			75						100	77

Порода 3 Дн СКС породы 1,58

разряд высот 4

Ступени толщины см	Количество деревьев по категориям состояния, шт																Всего деревьев по ступеням толщины	
	I	II	III	IV		V		VI		ветровал, бурелом			аварийные деревья			шт.	в том числе подлежат рубке, %	
				НЗ	З	НЗ	З	НЗ	З	О	НЗ	З	О	НЗ	З			О
1	2	3	4	5	6	7	8	9	10	11	12	13	14	15	16	17	18	19
12	1																1	
16	3	1									1						5	1,7
20	3	4									2						9	3,3
24	7	2									1						10	1,7
28	10	1									3						14	5,0
32	7	4															11	
36	6	2															8	
40		1															1	
48	1																1	
более 48											7						60	12,0
итого, шт	38	15									12,0						100,0	12,0
итого, %	63,0	25,0									2,4						30,5	8,0
итого, куб м	20,3	7,8									8						100	8
итого, куб, %	66	26									8						100	8





к акту лесопатологического обследования № 32

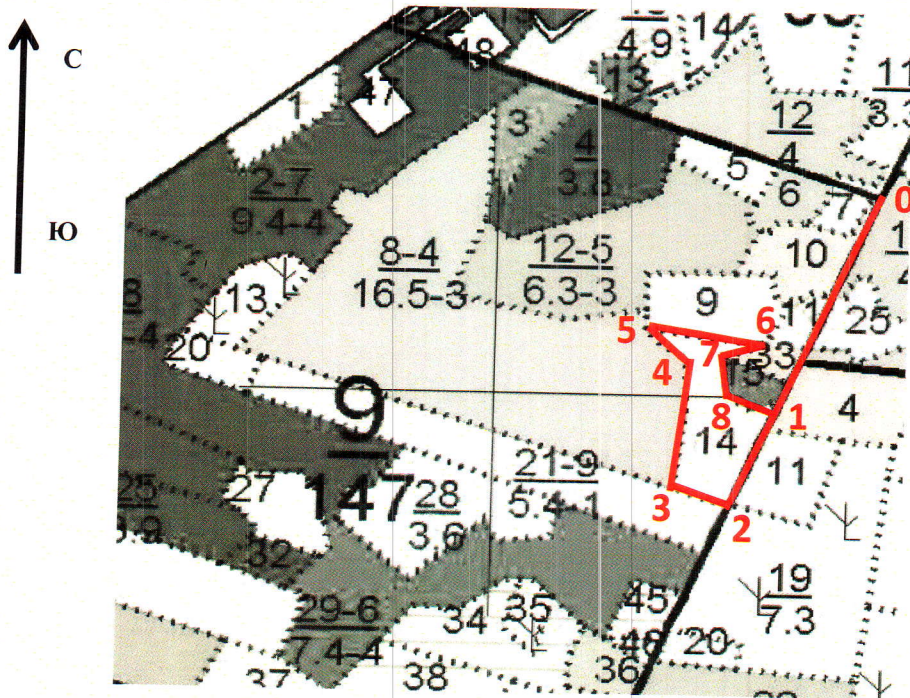
Абрис участка

Масштаб 1:10000

Кв. 9 выд. 14 ЛП выдел: -

Площадь 2,6 га.

Вид мероприятия - ВСП на площади 2,6 га.



N выдела	Ленты (круговой площадки) перече́та				
	Сплошной пере́чет	Длина, м	Ширина, м	Радиус, м	Площадь, га
14	Сплошной пере́чет				2,60

Номера точек	Координаты	Румбы линий	Длина, м
0->1	53.522139°/ 49.350130°	ЮЗ 20°	372
1->2	53.519004°/ 49.348011°	ЮЗ 20°	193
2->3	53.517484°/ 49.347026°	СЗ 73°	85
3->4	53.517813°/ 49.345708°	СВ 5°	211
4->5	53.519503°/ 49.345978°	СЗ 53°	95
5->6	53.520038°/ 49.345096°	ЮВ 85°	180
6->7	53.519956°/ 49.347781°	ЮЗ 69°	73
7->8	53.519644°/ 49.346808°	ЮВ 13°	64
8->1	53.519075°/ 49.346789°	ЮВ 89°	69

Условные обозначения:

граница обследованного участка (граница СОМ)  
номера поворотных точек  
привязка нулевой отметки к квартальному столбу

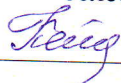
  
1-8

0

Исполнитель работ по проведению лесопатологического обследования:

инженер-лесопатолог филиала ФБУ "Рослесозащита" - "Центр защиты леса Оренбургской области"

Камышова Л.В.

  
\_\_\_\_\_

Дата составления документа: 16.09.2019 года. Телефон: 8 (3532) 70-20-89.