


УТВЕРЖДАЮ:

Руководитель департамента
городского хозяйства администрации
городского округа Тольятти


В.А. Ерин
Дата 02.12.2019

Акт
лесопатологического обследования № 35
лесных насаждений Тольяттинского лесничества
городского округа г. Тольятти
Самарской области

Способ лесопатологического обследования: Инструментальный

Место проведения:

Участковое лесничество	Урочище (дача)	Квартал (кварталы)	Выдел/ л.п. выдел	Площадь, га
Тольяттинское	-	9	31/-	9,6

Лесопатологическое обследование проведено на общей площади 9,6 га.

ОЗУ - особо защитные участки, запрещено проведение ССР (статья ЛК РФ 119 п. 4.1)



2. Инструментальное обследование лесного участка.

Уч. лесничество: Тольяттинское, участок: Кв. 9 выд. 31 ЛП выдел. №

2.1. Фактическая таксационная характеристика лесного насаждения не соответствует таксационному описанию. Причины несоответствия:

уточнение характеристик при инструментальном обследовании.

Ведомость лесных участков с выявленными несоответствиями таксационным описаниям приведена в приложении 1 к данному Акту.

2.2. Состояние насаждений: с нарушенной устойчивостью.

Причины повреждения: засуха (код 830), воздействия сильных ветров прошлых лет, повлекшие наклон более 10°, изгиб или вывал деревьев (код 821), губка сосновая (код 352), воздействия шквальных и ураганных ветров прошлых лет, повлекшие слом стволов деревьев (код 822), трутовик ложный дубовый и дуболобивый (код 360). Данные причины определены по следующим признакам: усыхание < 1/4 ветвей в кроне прошлых лет (код 111), механические повреждения обрыв корней (вывал) прошлых лет (код 206), наличие плодовых тел на стволе (код 801), механические повреждения слом ствола под кроной пр. лет (код 218), усыхание от 1/4 до 1/2 ветвей в кроне прошлых лет (код 112), усыхание от 1/2 до 3/4 ветвей в кроне прошлых лет (код 113).

Заселено (отработано) стволовыми вредителями:

Вид вредителя	Порода	Встречаемость (% заселенных деревьев)	Степень заселения лесного насаждения (слабая, средняя, сильная)
-	-	-	-

Повреждено огнем:

Вид пожара	Порода	Состояние корневых лап		Состояние корневой шейки		Подсушивание дуба	
		процент поврежденных огнем корней	процент деревьев с данным повреждением	ожог корневой шейки по окружности (1/4, 2/4, 3/4, более 3/4)	процент деревьев с данным повреждением	по окружности (1-4, 2/4, 3/4, более 3/4)	процент деревьев с данным повреждением
-	-	-	-	-	-	-	-

Поражено болезнями:

Вид болезни	Порода	Встречаемость (% пораженных деревьев)	Степень поражения лесного насаждения (слабая, средняя, сильная)
губка сосновая	С	2,73	единичная
трутовик ложный дубовый и дуболобивый	Дн	1,09	единичная

2.3. Выборке подлежит по 1 ярусу - 30 % деревьев по запасу,

в том числе:

- ослабленных 0 %
- сильно ослабленных 0 %
- усыхающих 0 %
- свежего сухостоя 0 %.
- свежего ветровала 0 %.
- свежего бурелома 0 %.
- старого сухостоя 13 %.
- старого ветровала 11 %.
- старого бурелома 6 %.
- аварийных 0 %.

по 2 ярусу - 6% деревьев по запасу,

в том числе:

- ослабленных 0 %
- сильно ослабленных 0%
- усыхающих 0%
- свежего сухостоя 1%
- свежего ветровала 0 %
- свежего бурелома 0 %
- старого сухостоя 4 %
- старого ветровала 1 %
- старого бурелома 0 %
- аварийных 0 %

2.4. Полнота лесного насаждения после уборки деревьев, подлежащих рубке, составит: 1 ярус-0,3; 2 ярус-0,3.

Снижение полноты насаждения не произойдет, так как уборке подлежат деревья категорий "свежий и старый сухостой", "старый бурелом" и "старый ветровал" которые при расчете фактической полноты не учитывались.

Критическая полнота для данной категории лесных насаждений составляет: не лимитируется.

ЗАКЛЮЧЕНИЕ

С целью предотвращения негативных процессов или снижения ущерба от их воздействия в квартале 9 выделе 31 на площади 9,6 га. СКС насаждения: по 1 ярусу - 2,32, по 2 ярусу - 1,48, назначается: по 1 ярусу - ВСП, по 2 ярусу - ВСП очень слабой интенсивности

Участковое лесничество	Урочище (дого)	Квартал	Выдел	Площадь выдела, га	Вид мероприятия	Площадь мероприятия, га	Порода	Выбираемый шаг на выдел, куб м	Крайние сроки проведения
Тольяттинское		9	31	9,6	1 ярус - ВСП	9,6	С	634	2020 год
					2 ярус - ВСП очень слабой интенсивности		Дн. ЛП. Кл.	35	

Ведомость перечета деревьев, назначенных в рубку, и абрис лесного участка прилагаются (приложение 2 и 3 к данному акту).

Меры по обеспечению возобновления: содействие естественному возобновлению.

Мероприятия, необходимые для предупреждения повреждения или поражения смежных

насаждений: при оставлении (хранении) заготовленной древесины в лесах в весенне-летний период на срок более 30 дней необходимо принять меры по предохранению ее от заселения стволовыми вредителями. Сроки запрета хранения (оставления) в лесу неокоренной (незащищенной) заготовленной древесины по лесным районам установлены согласно пункту 16 Постановления Правительства Российской Федерации от 20.05.2017 № 607 г. «О Правилах санитарной безопасности в лесах» (приложение № 2).

Сведения для расчета степени повреждения:
год образования старого сухостоя: 2015

основные причины повреждения древесины: губка сосновая, трутовик ложный дубовый и дуболюбивый, воздействия сильных ветров прошлых лет, повлекшие наклон более 10°, изгиб или вывал деревьев, воздействия шквалистых и ураганных ветров прошлых лет, повлекшие слом стволов деревьев.

Дата проведения обследований: 20.08.2019 года.

Дата составления документа: 06.09.2019 года

Исполнитель работ по проведению лесопатологического обследования:

инженер-лесопатолог филиала ФБУ "Рослесозащита"- "Центр защиты леса Оренбургской области"
Камышова Л.В.

Источник данных	Год проведения обследования	Номер квартала	Номер выдела	Площадь выдела, га	Целевое назначение лесов	Категория защитных лесов	Номер лесопатологического выдела	Площадь лесопатологического выдела, га	Таксационная характеристика										Заказано пробных площадей			
									состав	попада	возраст, лет	средняя высота, м	средний диаметр, см	тип леса	тип условий местопрорастания	полнота	доминант	затяг, куб м/га	количество, шт.	общая площадь, га		
ТО	2013	9	31	9,6	Защитные	Горючие леса (ОЗУ)			1 ярус - 10С	Сосна	160	32	52	СТР	А2	0,3	1	200				
										Дуб низкорослый	30	12	16			0,3		50				
Ф	2019	9	31	9,6	Защитные	Горючие леса (ОЗУ)			1 ярус - 10С	Сосна	160	32	48	СТР	А2	0,3	1	220				
										Дуб низкорослый, липа, клен, вяз, береза, осина	30	12	20			0,3		60				

Примечание:
ТО - таксационные описания
Ф - фактическая характеристика лесного насаждения

Исполнитель работ по проведению лесопатологического обследования:
инженер-лесопатолог филиала ФГУП "Рослесозащита" - "Центр защиты леса Оренбургской области"
Камышова Л.В.



Ведомость перечета деревьев назначенных в рубку

ВРЕМЕННАЯ ПРОБНАЯ ПЛОЩАДЬ № _____

Субъект Российской Федерации: Самарская область

Лесничество (лесопарк): Тольяттинское. Участковое лесничество: Тольяттинское. Квартал: 9. Выдел: 31.

Площадь: 9,6 га, Площадь мероприятия: 9,6 га

Номер очага вредных организмов: б.н. Размер пробной площади: 0,49 га

Таксационная характеристика:

тип леса: СТР; 1 ярус: состав: 10С; возраст: 160 лет; бонитет: 1

полнота: 0,3; запас на га: 220; возобновление: отсутствует

2 ярус: состав: 5ДН4ЛП1КЛ-В-Б-ОС; возраст: 30 лет; бонитет: 1; полнота: 0,3; запас на 1 га: 60

Время и причина ослабления лесного насаждения:

Причины повреждения: засуха (код 830), воздействия сильных ветров прошлых лет, повлекшие наклон более 10°, изгиб или вывал деревьев (код 821), губка сосновая (код 352), воздействия шквальных и ураганных ветров прошлых лет, повлекшие слом стволов деревьев (код 822), трутовик ложный дубовый и дуболобивый (код 360). Данные причины определены по следующим признакам: усыхание < 1/4 ветвей в кроне прошлых лет (код 111), механические повреждения обрыв корней (вывал) прошлых лет (код 206), наличие плодовых тел на стволе (код 801), механические повреждения слом ствола под кроной пр. лет (код 218), усыхание от 1/4 до 1/2 ветвей в кроне прошлых лет (код 112), усыхание от 1/2 до 3/4 ветвей в кроне прошлых лет (код 113).

Тип очага вредных организмов: -

Фаза развития очага вредных организмов: -

Состояние лесного насаждения, намечаемые мероприятия:

Состояние насаждений: 1 ярус с нарушенной устойчивостью. СКС насаждения 2,32

Намечаемое мероприятие: ВСП.

2 ярус: устойчивое, СКС насаждения 1,48

Намечаемое мероприятие: ВСП очень слабой интенсивности

Исполнитель работ по проведению лесопатологического обследования:

инженер-лесопатолог филиала ФБУ "Рослесозащита" - "Центр защиты леса Оренбургской области"

Камышова Л.В.

Дата составления документа: 06.09.2019 года. Телефон: 8 (3532) 70-20-89

ВЕДОМОСТЬ ПЕРЕЧЕТА ДЕРЕВЬЕВ

Оборотная сторона

Порода: С СКС породы 2,32

разряд высот 1

Ступени толщины см	Количество деревьев по категориям состояния, шт																Всего деревьев по ступеням толщины			
	I	II	III	IV			V			VI			ветровал, бурелом			аварийные деревья			шт	в том числе подлежат рубке, %
				НЗ	З	О	НЗ	З	О	НЗ	З	О	НЗ	З	О	НЗ	З	О		
1	2	3	4	5	6	7	8	9	10	11	12	13	14	15	16	17	18	19		
28	3																			
32	1																			
36		1																		
40	2																			
44	4	1									1									
48	3							4			1							1,8		
52	11	1						4			1							8,9		
56	4	1						4			3							4,8		
60	4	1									2							12,5		
более 60	1	1									1							3,6		
итого, шт	33	6						8			9							2		
итого, %	59,0	11,0						14,0			16,0							30,0		
итого, куб.м	85,2	17,5						19,3			24,8							30,0		
итого, куб.%	58	12						13			17							30		

Порода 2 Дн СКС породы 1,76

разряд высот 5

Ступени толщины см	Количество деревьев по категориям состояния, шт																Всего деревьев по ступеням толщины			
	I	II	III	IV			V			VI			ветровал, бурелом			аварийные деревья			шт	в том числе подлежат рубке, %
				НЗ	З	О	НЗ	З	О	НЗ	З	О	НЗ	З	О	НЗ	З	О		
1	2	3	4	5	6	7	8	9	10	11	12	13	14	15	16	17	18	19		
8	1	1																		
12	4	2						4												
16	12	3		1		1		1										6,6		
20	12	2	1			1												3,3		
24	5		2															1,6		
28	2	2																		
32	1	1																		
36	1							1										1,6		
-																				
итого, шт	38	11	3	1		2		6												
итого, %	62,0	18,0	5,0	2,0		3,0		10,0										13,0		
итого, куб.м	8,5	2,6	0,9	0,1		0,3		1,0										10,0		
итого, куб.%	63	19	7	1		2		8										10		

Порода 3 Лп СКС породы 1,20

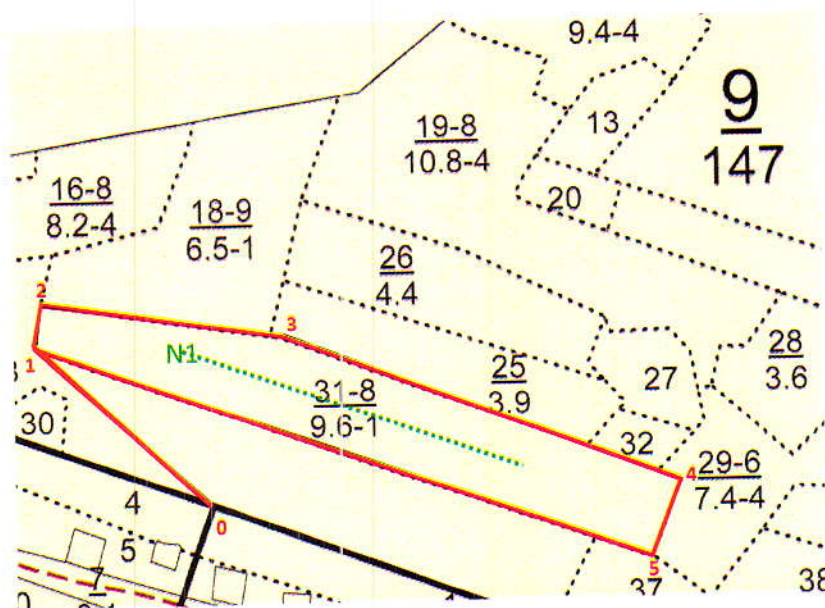
разряд высот 5

Ступени толщины см	Количество деревьев по категориям состояния, шт																Всего деревьев по ступеням толщины			
	I	II	III	IV			V			VI			ветровал, бурелом			аварийные деревья			шт	в том числе подлежат рубке, %
				НЗ	З	О	НЗ	З	О	НЗ	З	О	НЗ	З	О	НЗ	З	О		
1	2	3	4	5	6	7	8	9	10	11	12	13	14	15	16	17	18	19		
8	1																			
12	5																			
16	10										2							4,9		
20	8		1																	
24	6	1																		
28	6																			
36		1																		
-																				
итого, шт	36	2	1								2									
итого, %	88,0	5,0	2,0								5,0							5,0		
итого, куб.м	9,8	1,4	0,3								0,1							1,0		
итого, куб.%	85	12	2								1							1		

Абрис лесного участка
 Тольяттинское лесничество
 Тольяттинское участковое лесничество
 Квартал 9, выдел 31
 Площадь лесотаксационного выдела – 9,6 га
 Площадь ЛПО – 9,6 га

Вид мероприятия: 1 ярус – ВСП, 2 ярус - ВСП очень слабой интенсивности – 9,6 га
 Масштаб 1:10 000

С



Номер выдела	Ленты (круговой площадки) перечета				
	№ленты (площадки)	Длина, м	Ширина, м	Радиус, м	Площадь, га
31	1	490	10		0,49
Итого					0,49

Номера точек	Координаты	Румбы линий	Длина, м
0 (привязка к квартальному столбу) ->1	N 53.515327°/E 49.327306°	СЗ 48°	323
1->2	N 53.517269°/E 49.323711°	СВ 7°	63
2->3	N 53.517853°/E 49.323847°	ЮВ 81°	315
3->4	N 53.517446°/E 49.328545°	ЮВ 71°	587
4->5	N 53.515638°/E 49.336851°	ЮЗ 16°	107


5->1


N 53.514733°/E 49.336357°

СЗ 71°

893

Условные обозначения:

границы участка (границы СОМ)  ;

расположение ленточного перечета  ;

номера поворотных (координатных) точек 1-5

номер ленты N1

Исполнитель работ по проведению лесопатологического обследования:

инженер-лесопатолог Камышова Л.В.



Дата составления документа 06.09. 2019 г. Телефон 8 (3532) 70-20-89