



**ОБОСНОВЫВАЮЩИЕ МАТЕРИАЛЫ**

**К СХЕМЕ ТЕПЛОСНАБЖЕНИЯ  
ГОРОДСКОГО ОКРУГА ТОЛЬЯТТИ  
НА ПЕРИОД ДО 2038 ГОДА**

**(АКТУАЛИЗАЦИЯ НА 2024 ГОД)**

**ГЛАВА 1 «СУЩЕСТВУЮЩЕЕ ПОЛОЖЕНИЕ В СФЕРЕ ПРОИЗВОДСТВА,  
ПЕРЕДАЧИ И ПОТРЕБЛЕНИЯ ТЕПЛОВОЙ ЭНЕРГИИ ДЛЯ ЦЕЛЕЙ  
ТЕПЛОСНАБЖЕНИЯ»**

**ПРИЛОЖЕНИЕ 5 «ГРАФИЧЕСКАЯ ЧАСТЬ»**

## СОСТАВ РАБОТЫ

Наименование документа	Шифр
Схема теплоснабжения городского округа Тольятти на период до 2038 года (актуализация на 2024 год)	36440.СТ-ПСТ.000.000
<i>Обосновывающие материалы к схеме теплоснабжения городского округа Тольятти на период до 2038 года (актуализация на 2024 год)</i>	
Глава 1 «Существующее положение в сфере производства, передачи и потребления тепловой энергии для целей теплоснабжения»	36440.ОМ-ПСТ.001.000
Приложение 1 «Тепловые нагрузки и потребление тепловой энергии абонентами»	36440.ОМ-ПСТ.001.001
Приложение 2 «Тепловые сети»	36440.ОМ-ПСТ.001.002
Приложение 3 «Оценка надежности теплоснабжения»	36440.ОМ-ПСТ.001.003
Приложение 4 «Существующие гидравлические режимы тепловых сетей»	36440.ОМ-ПСТ.001.004
Приложение 5 «Графическая часть»	36440.ОМ-ПСТ.001.005
Глава 2 «Существующее и перспективное потребление тепловой энергии на цели теплоснабжения»	36440.ОМ-ПСТ.002.000
Приложение 1 «Характеристика существующей и перспективной застройки и тепловой нагрузки по элементам территориального деления»	36440.ОМ-ПСТ.002.001
Глава 3 «Электронная модель систем теплоснабжения»	36440.ОМ-ПСТ.003.000
Глава 4 «Существующие и перспективные балансы тепловой мощности источников тепловой энергии и тепловой нагрузки потребителей»	36440.ОМ-ПСТ.004.000
Приложение 1 «Перспективные гидравлические режимы тепловых сетей»	36440.ОМ-ПСТ.004.001
Глава 5 «Мастер-план развития систем теплоснабжения»	36440.ОМ-ПСТ.005.000
Глава 6 «Существующие и перспективные балансы производительности водоподготовительных установок и максимального потребления теплоносителя»	36440.ОМ-ПСТ.006.000

Наименование документа	Шифр
телопотребляющими установками потребителей, в том числе в аварийных режимах»	
Глава 7 «Предложения по строительству, реконструкции, техническому перевооружению и (или) модернизации источников тепловой энергии»	36440.ОМ-ПСТ.007.000
Приложение 1 «Графическая часть»	36440.ОМ-ПСТ.007.001
Глава 8 «Предложения по строительству, реконструкции и (или) модернизации тепловых сетей»	36440.ОМ-ПСТ.008.000
Глава 9 «Предложения по переводу открытых систем теплоснабжения (горячего водоснабжения), отдельных участков таких систем на закрытые системы горячего водоснабжения»	36440.ОМ-ПСТ.009.000
Глава 10 «Перспективные топливные балансы»	36440.ОМ-ПСТ.010.000
Глава 11 «Оценка надежности теплоснабжения»	36440.ОМ-ПСТ.011.000
Глава 12 «Обоснование инвестиций в строительство, реконструкцию, техническое перевооружение и (или) модернизацию»	36440.ОМ-ПСТ.012.000
Глава 13 «Индикаторы развития систем теплоснабжения»	36440.ОМ-ПСТ.013.000
Глава 14 «Ценовые (тарифные) последствия»	36440.ОМ-ПСТ.014.000
Глава 15 «Реестр единых теплоснабжающих организаций»	36440.ОМ-ПСТ.015.000
Приложение 1 «Графическая часть»	36440.ОМ-ПСТ.015.001
Глава 16 «Реестр мероприятий схемы теплоснабжения»	36440.ОМ-ПСТ.016.000
Глава 17 «Замечания и предложения к проекту схемы теплоснабжения»	36440.ОМ-ПСТ.017.000
Глава 18 «Сводный том изменений, выполненных в актуализированной схеме теплоснабжения»	36440.ОМ-ПСТ.018.000
Глава 19 «Оценка экологической безопасности теплоснабжения»	36440.ОМ-ПСТ.019.000

## СОДЕРЖАНИЕ

СОДЕРЖАНИЕ .....	4
ПЕРЕЧЕНЬ ТАБЛИЦ .....	5
ПЕРЕЧЕНЬ РИСУНКОВ .....	6
1 ЗОНЫ ДЕЙСТВИЯ ИСТОЧНИКОВ ТЕПЛОЙ ЭНЕРГИИ. СУЩЕСТВУЮЩЕЕ СОСТОЯНИЕ .....	7

## ПЕРЕЧЕНЬ ТАБЛИЦ

Таблица 1.1 – Перечень источников тепловой энергии .....	7
--	---

## ПЕРЕЧЕНЬ РИСУНКОВ

Рисунок 1.1 – Границы зон действия источников тепловой энергии на территории городского округа Тольятти (ОБЩИЙ ВИД).....	8
Рисунок 1.2 – Зона действия (СТС № 1 – ТЭЦ Волжского автозавода - Вокзальная ул., 100) .....	9
Рисунок 1.3 – Зона действия (СТС № 10 – Тольяттинская ТЭЦ - Новозаводская ул., 8А) .....	10
Рисунок 1.4 – Зона действия (СТС № 2 – Котельная № 2 - Громовой ул., 43).....	11
Рисунок 1.5 – Зона действия (СТС № 8 – Котельная № 8 - Энергетиков ул., 23) .....	12
Рисунок 1.6 – Зона действия (СТС № 14 – Котельная № 14 - Комсомольское ш., 6А)....	13
Рисунок 1.7 – Зона действия (СТС № 3 – Котельная № 3 - Лесопарковое ш., 2с34) .....	14
Рисунок 1.8 – Зона действия (СТС № 4 – Котельная № 4 - Жигулевское Море п., Телеграфная ул., 34) .....	15
Рисунок 1.9 – Зона действия (СТС № 5 – Котельная № 5 - Жигулевское Море п., Брестская ул., 26А) .....	16
Рисунок 1.10 – Зона действия (СТС № 34 – Котельная БМК-34 АО «Газпром теплоэнерго Самара» - Узюково с.).....	17
Рисунок 1.11 – Зона действия (СТС № 7 – Котельная № 7 - Ингельберга ул., 9А).....	18
Рисунок 1.12 – Зона действия (СТС № 9 – Котельная ИЭВБ РАН - филиал СамНЦ РАН - Комзина ул., 10) .....	19

## **1 ЗОНЫ ДЕЙСТВИЯ ИСТОЧНИКОВ ТЕПЛОЙ ЭНЕРГИИ. СУЩЕСТВУЮЩЕЕ СОСТОЯНИЕ**

Границы зон действия источников тепловой энергии по состоянию на 2023 год приведены на рисунках 1.1–1.12.

Перечень источников тепловой энергии приведен в таблице 1.1.

Таблица 1.1 – Перечень источников тепловой энергии

№ рисунка	Наименования источников	№ системы теплоснабжения
2	ТЭЦ Волжского автозавода - Вокзальная ул., 100	1
3	Тольяттинская ТЭЦ - Новозаводская ул., 8А	10
4	Котельная № 2 - Громовой ул., 43	2
5	Котельная № 8 - Энергетиков ул., 23	8
6	Котельная № 14 - Комсомольское ш., 6А	14
7	Котельная № 3 - Лесопарковое ш., 2с34	3
8	Котельная № 4 - Жигулевское Море п., Телеграфная ул., 34	4
9	Котельная № 5 - Жигулевское Море п., Брестская ул., 26А	5
10	Котельная БМК-34 АО «Газпром теплоэнерго Самара» - Узюково с.	34
11	Котельная № 7 - Ингельберга ул., 9А	7
12	Котельная ИЭВБ РАН - филиал СамНЦ РАН - Комзина ул., 10	9

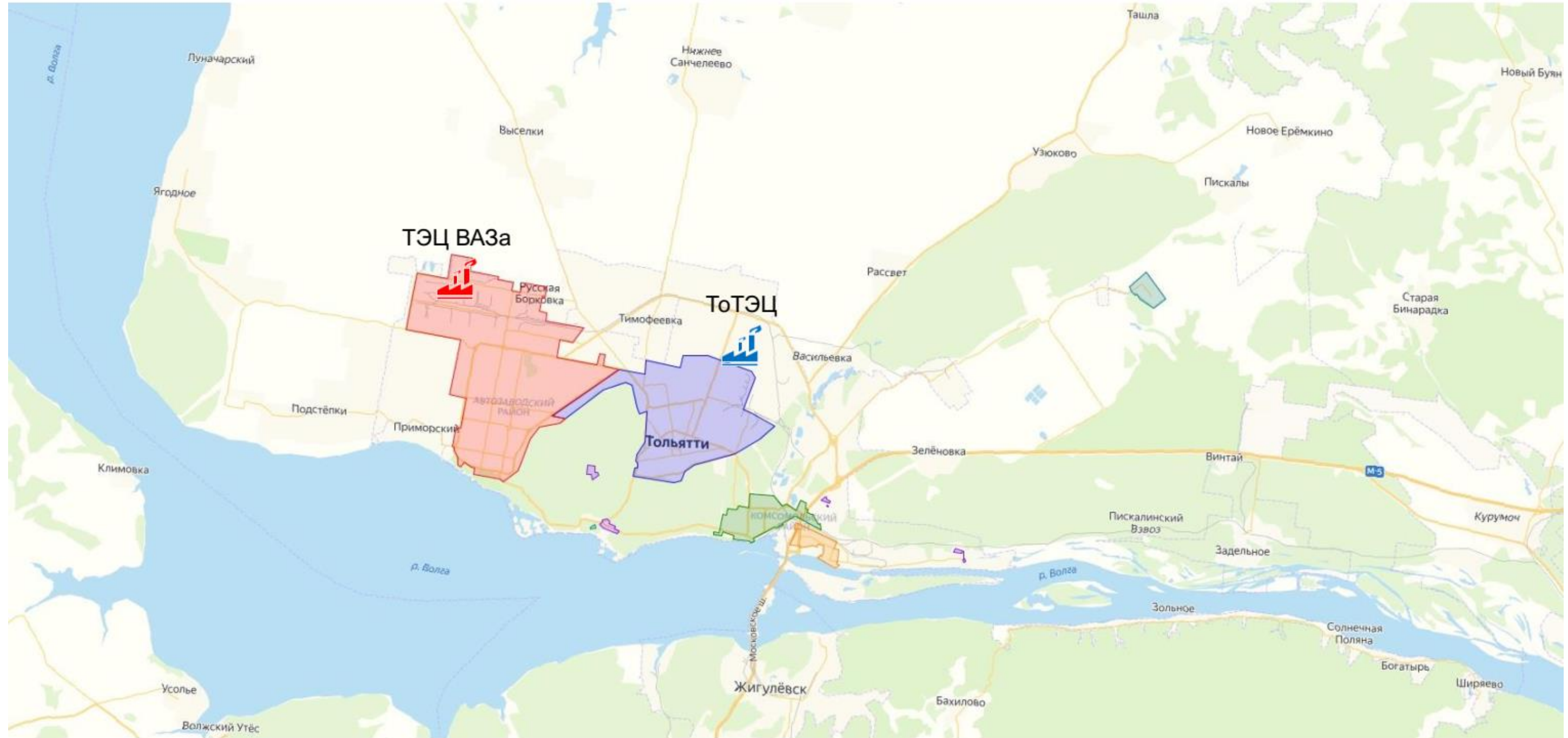


Рисунок 1.1 – Границы зон действия источников тепловой энергии на территории городского округа Тольятти (ОБЩИЙ ВИД)





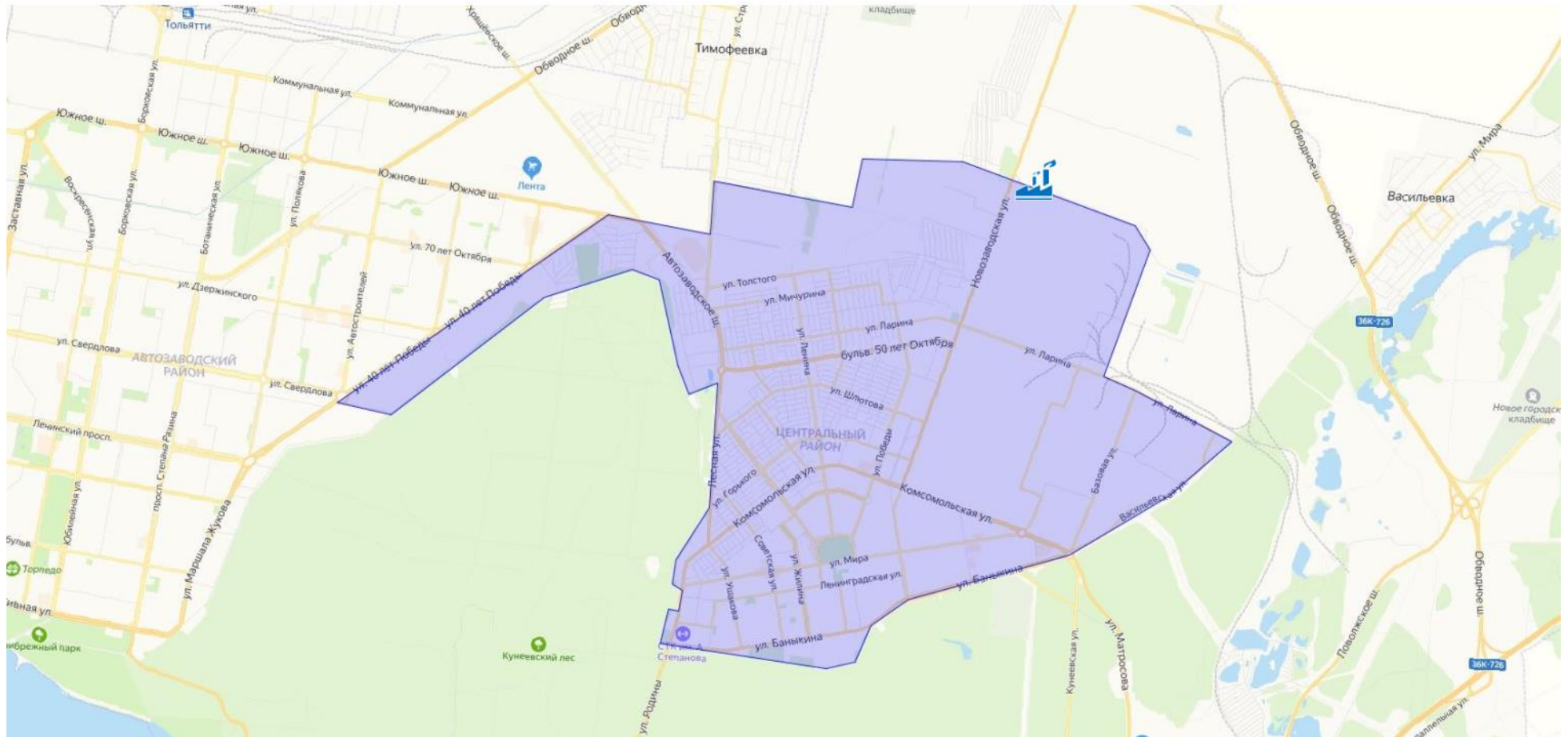


Рисунок 1.3 – Зона действия (СТС № 10 – Тольяттинская ТЭЦ - Новозаводская ул., 8А)



Рисунок 1.4 – Зона действия (СТС № 2 – Котельная № 2 - Громовой ул., 43)



Рисунок 1.5 – Зона действия (СТС № 8 – Котельная № 8 - Энергетиков ул., 23)



Рисунок 1.6 – Зона действия (СТС № 14 – Котельная № 14 - Комсомольское ш., 6А)

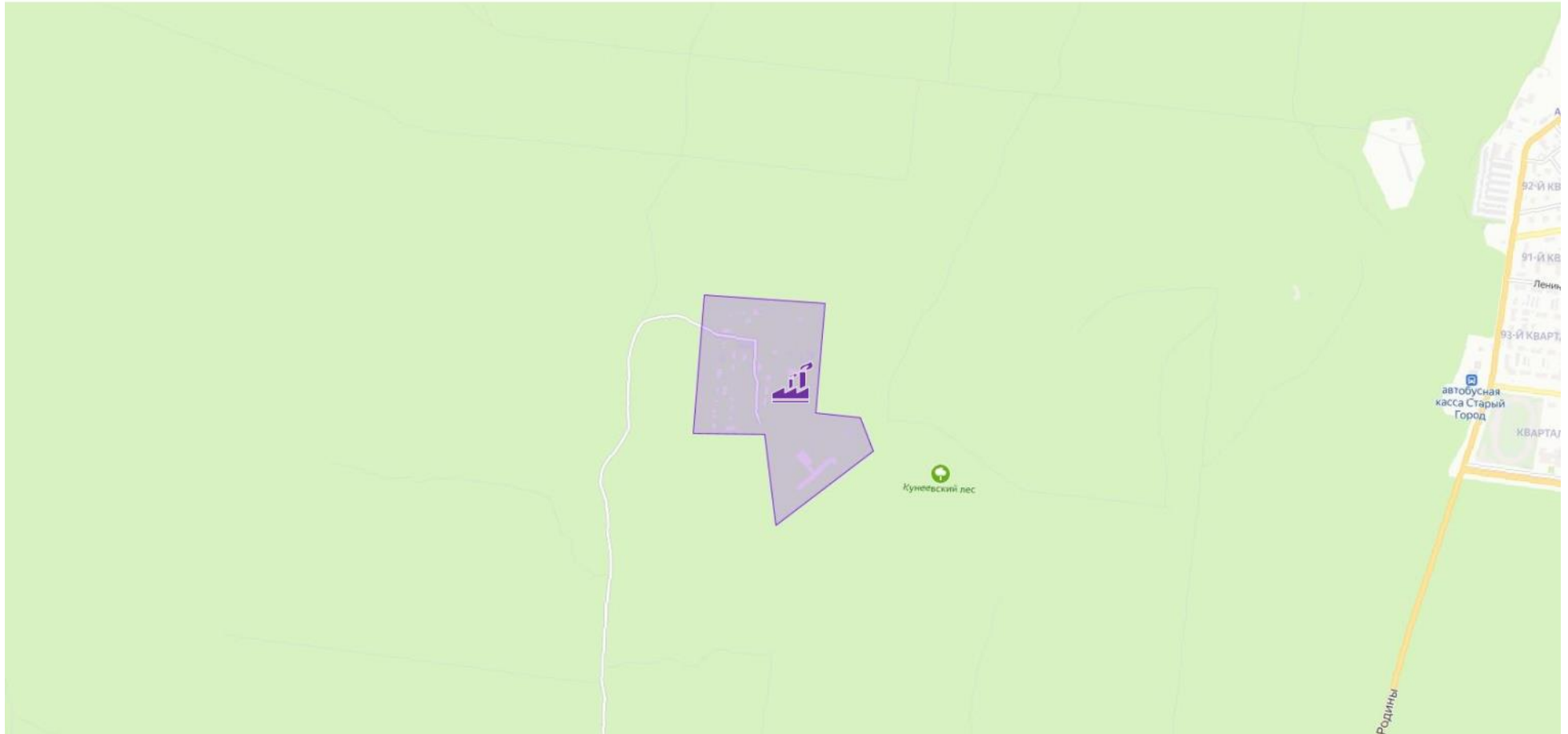


Рисунок 1.7 – Зона действия (СТС № 3 – Котельная № 3 - Лесопарковое ш., 2с34)

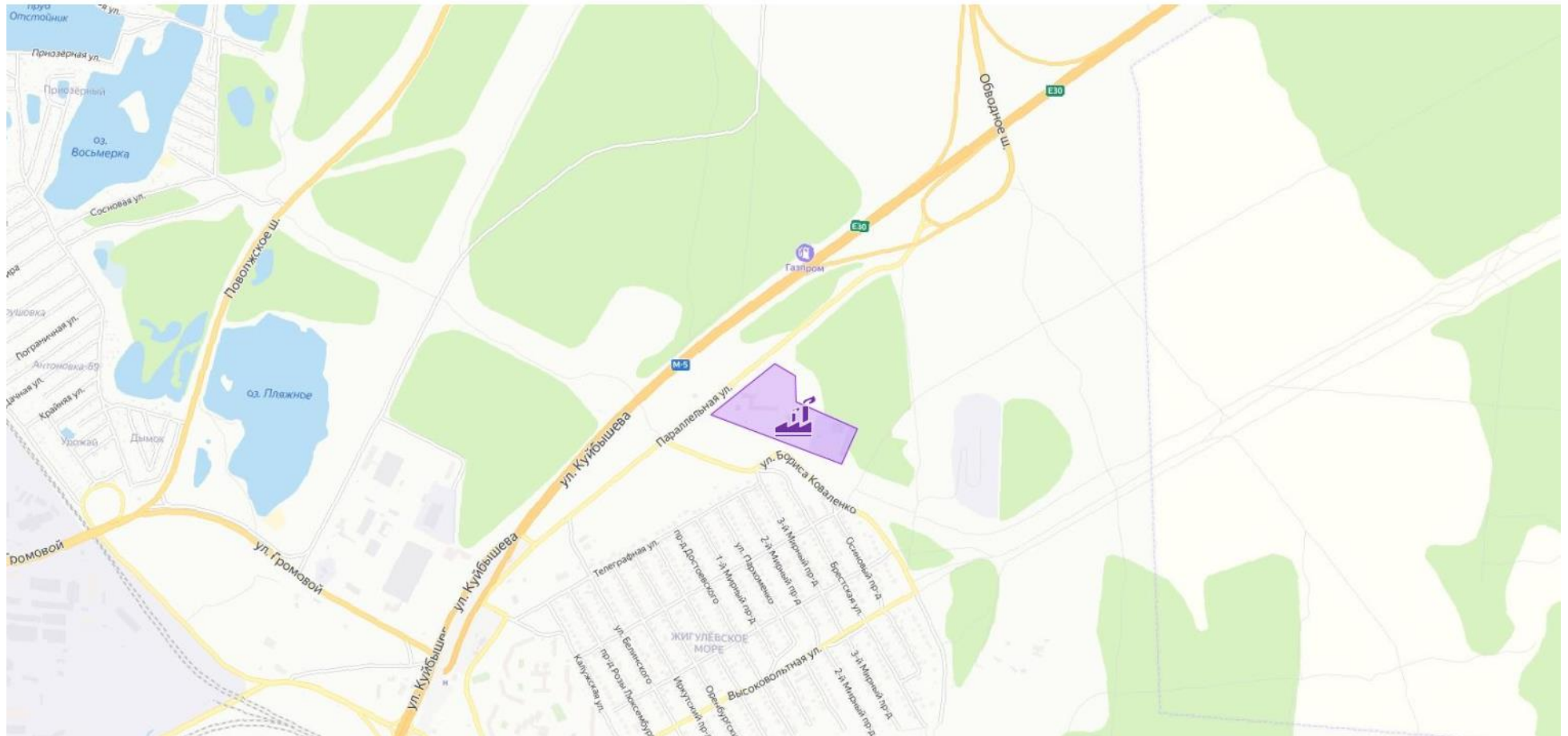


Рисунок 1.8 – Зона действия (СТС № 4 – Котельная № 4 - Жигулевское Море п., Телеграфная ул., 34)







Рисунок 1.10 – Зона действия (СТС № 34 – Котельная БМК-34 АО «Газпром теплоэнерго Самара» - Узюково с.)

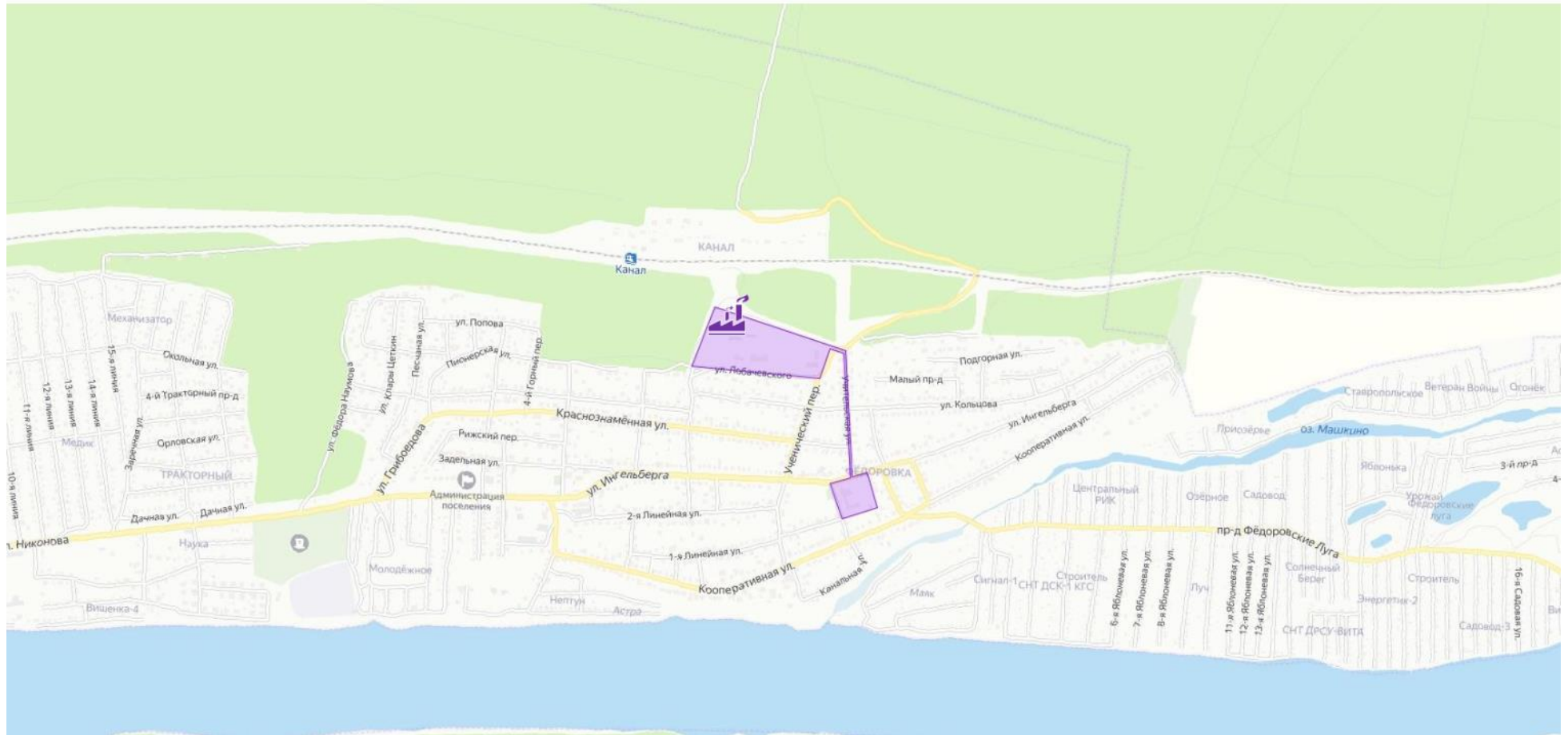


Рисунок 1.11 – Зона действия (СТС № 7 – Котельная № 7 - Ингельберга ул., 9А)

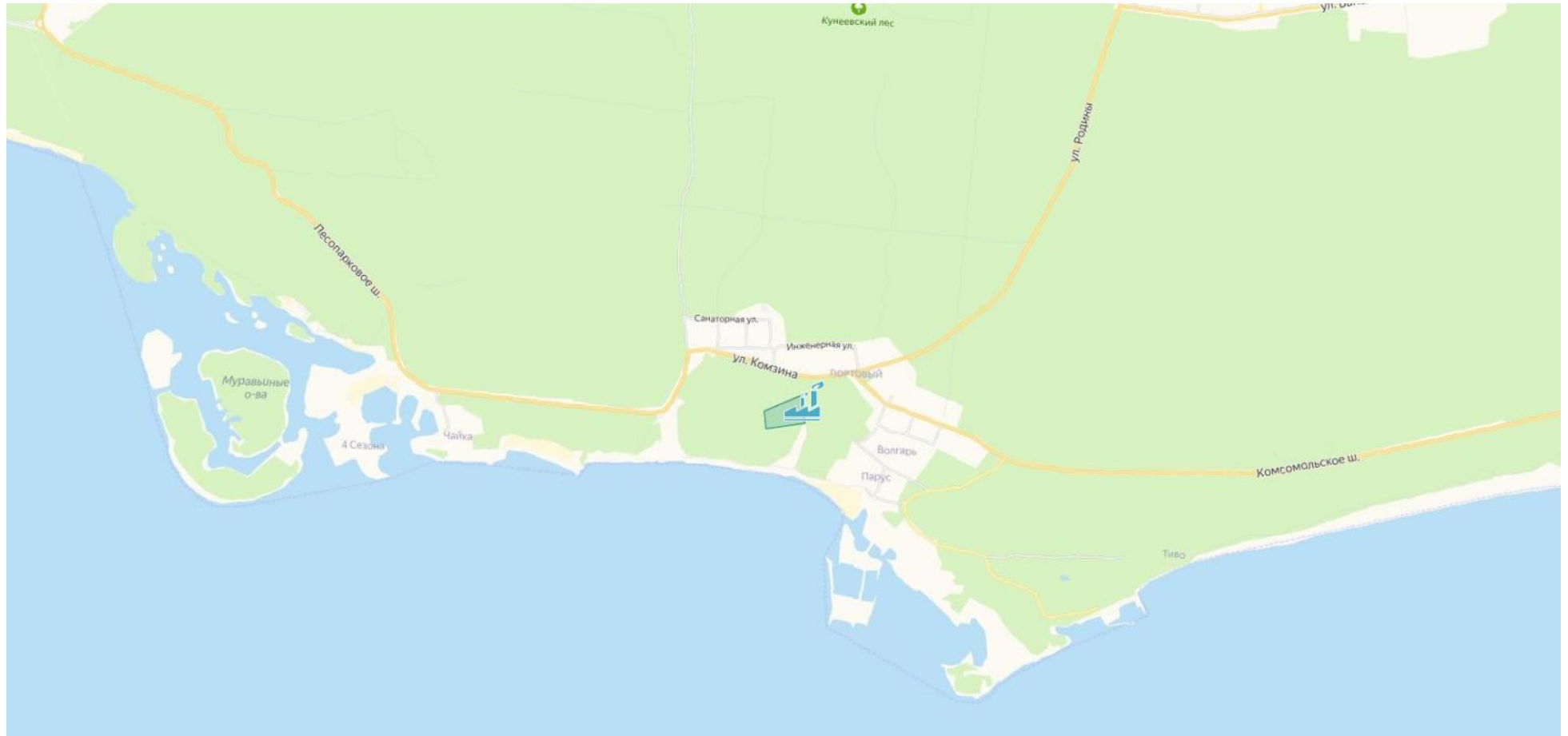


Рисунок 1.12 – Зона действия (СТС № 9 – Котельная ИЭВБ РАН - филиал СамНЦ РАН - Комзина ул., 10)