



**ОБОСНОВЫВАЮЩИЕ МАТЕРИАЛЫ**

**К СХЕМЕ ТЕПЛОСНАБЖЕНИЯ  
ГОРОДСКОГО ОКРУГА ТОЛЬЯТТИ  
НА ПЕРИОД ДО 2038 ГОДА**

**(АКТУАЛИЗАЦИЯ НА 2025 ГОД)**

**ГЛАВА 15 «РЕЕСТР ЕДИНЫХ ТЕПЛОСНАБЖАЮЩИХ ОРГАНИЗАЦИЙ»**

**ПРИЛОЖЕНИЕ 1 «ГРАФИЧЕСКАЯ ЧАСТЬ»**

Тольятти 2024

## СОСТАВ РАБОТЫ

| Наименование документа   | Шифр                 |
|--|----------------------|
| Схема теплоснабжения городского округа Тольятти на период до 2038 года (актуализация на 2025 год)  | 36440.СТ-ПСТ.000.000 |
| <i>Обосновывающие материалы к схеме теплоснабжения городского округа Тольятти на период до 2038 года (актуализация на 2025 год)</i>        |                      |
| Глава 1 «Существующее положение в сфере производства, передачи и потребления тепловой энергии для целей теплоснабжения»                    | 36440.ОМ-ПСТ.001.000 |
| Приложение 1 «Тепловые нагрузки и потребление тепловой энергии абонентами»   | 36440.ОМ-ПСТ.001.001 |
| Приложение 2 «Тепловые сети»   | 36440.ОМ-ПСТ.001.002 |
| Приложение 3 «Оценка надежности теплоснабжения»  | 36440.ОМ-ПСТ.001.003 |
| Приложение 4 «Существующие гидравлические режимы тепловых сетей»   | 36440.ОМ-ПСТ.001.004 |
| Приложение 5 «Графическая часть»   | 36440.ОМ-ПСТ.001.005 |
| Глава 2 «Существующее и перспективное потребление тепловой энергии на цели теплоснабжения»   | 36440.ОМ-ПСТ.002.000 |
| Приложение 1 «Характеристика существующей и перспективной застройки и тепловой нагрузки по элементам территориального деления»             | 36440.ОМ-ПСТ.002.001 |
| Глава 3 «Электронная модель систем теплоснабжения»   | 36440.ОМ-ПСТ.003.000 |
| Глава 4 «Существующие и перспективные балансы тепловой мощности источников тепловой энергии и тепловой нагрузки потребителей»              | 36440.ОМ-ПСТ.004.000 |
| Приложение 1 «Перспективные гидравлические режимы тепловых сетей»  | 36440.ОМ-ПСТ.004.001 |
| Глава 5 «Мастер-план развития систем теплоснабжения»   | 36440.ОМ-ПСТ.005.000 |
| Глава 6 «Существующие и перспективные балансы производительности водоподготовительных установок и максимального потребления теплоносителя» | 36440.ОМ-ПСТ.006.000 |

| Наименование документа  | Шифр                 |
|---|----------------------|
| телопотребляющими установками потребителей, в том числе в аварийных режимах»  |                      |
| Глава 7 «Предложения по строительству, реконструкции, техническому перевооружению и (или) модернизации источников тепловой энергии»                                   | 36440.ОМ-ПСТ.007.000 |
| Глава 8 «Предложения по строительству, реконструкции и (или) модернизации тепловых сетей»   | 36440.ОМ-ПСТ.008.000 |
| Глава 9 «Предложения по переводу открытых систем теплоснабжения (горячего водоснабжения), отдельных участков таких систем на закрытые системы горячего водоснабжения» | 36440.ОМ-ПСТ.009.000 |
| Глава 10 «Перспективные топливные балансы»  | 36440.ОМ-ПСТ.010.000 |
| Глава 11 «Оценка надежности теплоснабжения»   | 36440.ОМ-ПСТ.011.000 |
| Глава 12 «Обоснование инвестиций в строительство, реконструкцию, техническое перевооружение и (или) модернизацию»   | 36440.ОМ-ПСТ.012.000 |
| Глава 13 «Индикаторы развития систем теплоснабжения»  | 36440.ОМ-ПСТ.013.000 |
| Глава 14 «Ценовые (тарифные) последствия»   | 36440.ОМ-ПСТ.014.000 |
| Глава 15 «Реестр единых теплоснабжающих организаций»  | 36440.ОМ-ПСТ.015.000 |
| Приложение 1 «Графическая часть»  | 36440.ОМ-ПСТ.015.001 |
| Глава 16 «Реестр мероприятий схемы теплоснабжения»  | 36440.ОМ-ПСТ.016.000 |
| Глава 17 «Замечания и предложения к проекту схемы теплоснабжения»   | 36440.ОМ-ПСТ.017.000 |
| Глава 18 «Сводный том изменений, выполненных в актуализированной схеме теплоснабжения»  | 36440.ОМ-ПСТ.018.000 |
| Глава 19 «Оценка экологической безопасности теплоснабжения»   | 36440.ОМ-ПСТ.019.000 |

## СОДЕРЖАНИЕ

|                               |   |
|-------------------------------|---|
| СОДЕРЖАНИЕ .....              | 4 |
| ПЕРЕЧЕНЬ ТАБЛИЦ .....         | 5 |
| ПЕРЕЧЕНЬ РИСУНКОВ .....       | 6 |
| 1 ЗОНЫ ДЕЯТЕЛЬНОСТИ ЕТО ..... | 7 |

## ПЕРЕЧЕНЬ ТАБЛИЦ

|  |   |
|--|---|
| Таблица 1.1 – Реестр единых теплоснабжающих организаций на территории городского округа Тольятти (СВОДНЫЙ) ..... | 7 |
|--|---|

## ПЕРЕЧЕНЬ РИСУНКОВ

|   |    |
|---|----|
| Рисунок 1.1 – Границы зон деятельности ЕТО на территории городского округа Тольятти (ОБЩИЙ ВИД).....                        | 8  |
| Рисунок 1.2 – Зона деятельности № 1 (СЦТ № 1 – ТЭЦ Волжского автозавода ПАО «Т Плюс» - Вокзальная ул., 100).....            | 9  |
| Рисунок 1.3 – Зона деятельности № 2 (СЦТ № 10 – Тольяттинская ТЭЦ ПАО «Т Плюс» - Новозаводская ул., 8А) .....               | 10 |
| Рисунок 1.4 – Зона деятельности № 3 (СЦТ № 2 – Котельная № 2 ПАО «Т Плюс» - Громовой ул., 43) .....                         | 11 |
| Рисунок 1.5 – Зона деятельности № 4 (СЦТ № 8 – Котельная № 8 ПАО «Т Плюс» - Энергетиков ул., 23).....                       | 12 |
| Рисунок 1.6 – Зона деятельности № 5 (СЦТ № 14 – Котельная № 14 ПАО «Т Плюс» - Комсомольское ш., 6А) .....                   | 13 |
| Рисунок 1.7 – Зона деятельности № 6 (СЦТ № 3 – Котельная № 3 ПАО «Т Плюс» - Лесопарковое ш., 2с34).....                     | 14 |
| Рисунок 1.8 – Зона деятельности № 7 (СЦТ № 4 – Котельная № 4 ПАО «Т Плюс» - Жигулевское Море п., Телеграфная ул., 34) ..... | 15 |
| Рисунок 1.9 – Зона деятельности № 8 (СЦТ № 5 – Котельная № 5 ПАО «Т Плюс» - Жигулевское Море п., Брестская ул., 26А) .....  | 16 |
| Рисунок 1.10 – Зона деятельности № 9 (СЦТ № 34 – Котельная БМК-34 АО «Газпром теплоэнерго Самара» - Узюково с.).....        | 17 |
| Рисунок 1.11 – Зона деятельности № 10 (СЦТ № 7 – Котельная № 7 ПАО «Т Плюс» - Ингельберга ул., 9А) .....                    | 18 |
| Рисунок 1.12 – Зона деятельности № 13 (СЦТ № 9 – Котельная СамНЦ РАН - Комзина ул., 10) .....                               | 19 |

## 1 ЗОНЫ ДЕЯТЕЛЬНОСТИ ЕТО

Границы зон деятельности по состоянию на 2024 год приведены на рисунках 1.1–1.12 и в слое электронной модели «zone\_ist\_ЕТО\_2024».

Реестр единых теплоснабжающих организаций с учетом изменений, произошедших за период, предшествующий актуализации схемы теплоснабжения, приведен в таблице 1.1.

Таблица 1.1 – Реестр единых теплоснабжающих организаций на территории городского округа Тольятти (СВОДНЫЙ)

| № рисунка                     | № зоны деятельности (Код ЕТО) | Утвержденная ЕТО | № системы теплоснабжения (№ СЦТ) | Наименования источников   | Кол-во систем теплоснабжения |
|-------------------------------|-------------------------------|------------------|----------------------------------|---|------------------------------|
| 2                             | 1                             | ПАО «Т Плюс»     | 1                                | ТЭЦ Волжского автозавода ПАО «Т Плюс» - Вокзальная ул., 100           | 1                            |
| 3                             | 2                             | ПАО «Т Плюс»     | 10                               | Тольяттинская ТЭЦ ПАО «Т Плюс» - Новозаводская ул., 8А                | 1                            |
| 4                             | 3                             | ПАО «Т Плюс»     | 2                                | Котельная № 2 ПАО «Т Плюс» - Громовой ул., 43                         | 1                            |
| 5                             | 4                             | ПАО «Т Плюс»     | 8                                | Котельная № 8 ПАО «Т Плюс» - Энергетиков ул., 23                      | 1                            |
| 6                             | 5                             | ПАО «Т Плюс»     | 14                               | Котельная № 14 ПАО «Т Плюс» - Комсомольское ш., 6А                    | 1                            |
| 7                             | 6                             | ПАО «Т Плюс»     | 3                                | Котельная № 3 ПАО «Т Плюс» - Лесопарковое ш., 2с34                    | 1                            |
| 8                             | 7                             | ПАО «Т Плюс»     | 4                                | Котельная № 4 ПАО «Т Плюс» - Жигулевское Море п., Телеграфная ул., 34 | 1                            |
| 9                             | 8                             | ПАО «Т Плюс»     | 5                                | Котельная № 5 ПАО «Т Плюс» - Жигулевское Море п., Брестская ул., 26А  | 1                            |
| 10                            | 9                             | ПАО «Т Плюс»     | 34                               | Котельная БМК-34 АО «Газпром теплоэнерго Самара» - Узюково с.         | 1                            |
| 11                            | 10                            | ПАО «Т Плюс»     | 7                                | Котельная № 7 ПАО «Т Плюс» - Ингельберга ул., 9А                      | 1                            |
| 12                            | 13                            | СамНЦ РАН        | 9                                | Котельная СамНЦ РАН - Комзина ул., 10                                 | 1                            |
| <b>ИТОГО:</b>                 |                               |                  |                                  |   |                              |
| Кол-во систем теплоснабжения: |                               |                  |                                  |   | <b>11</b>                    |
| Кол-во зон деятельности:      |                               |                  |                                  |   | <b>11</b>                    |
| Кол-во ЕТО:                   |                               |                  |                                  |   | <b>2</b>                     |

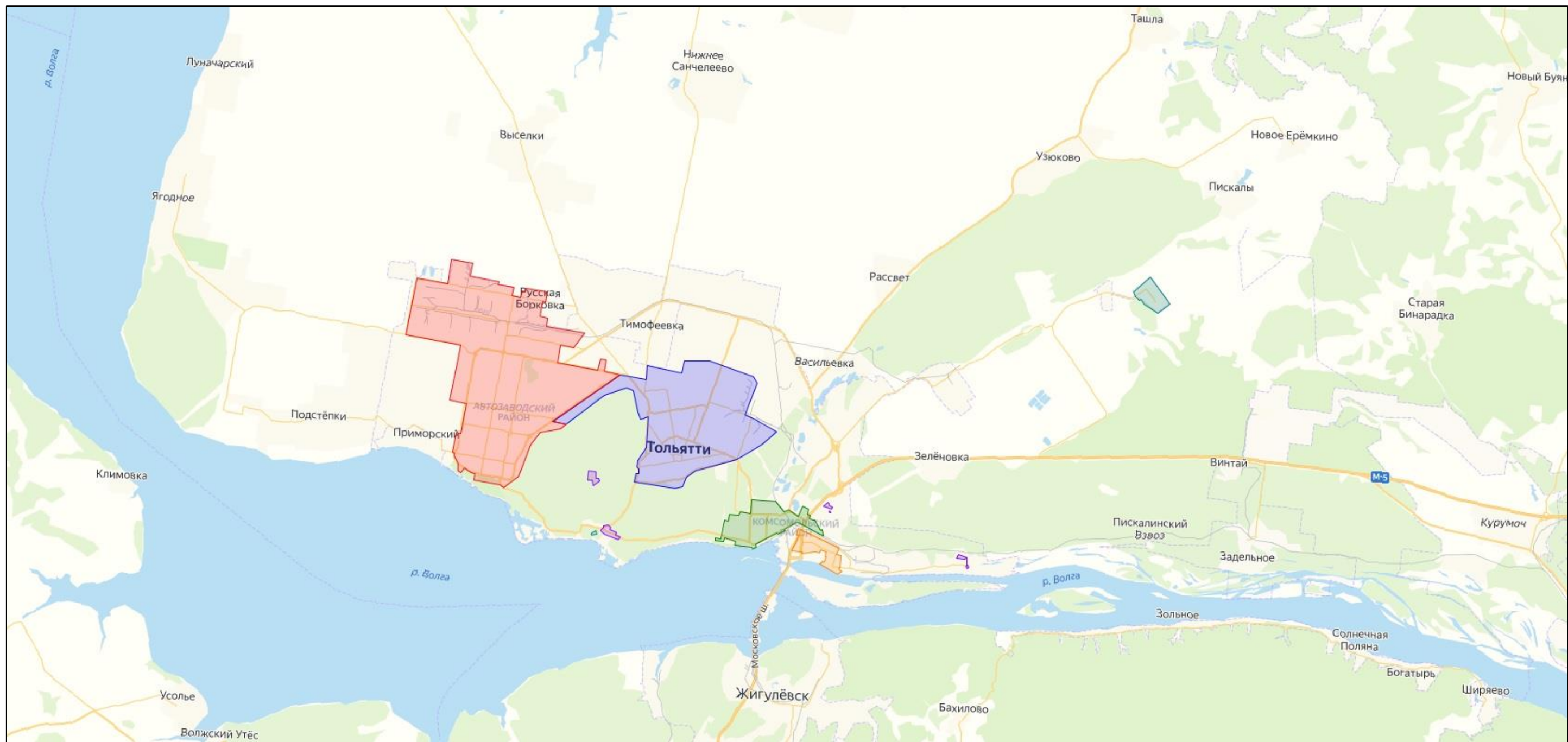


Рисунок 1.1 – Границы зон деятельности ЕТО на территории городского округа Тольятти (ОБЩИЙ ВИД)



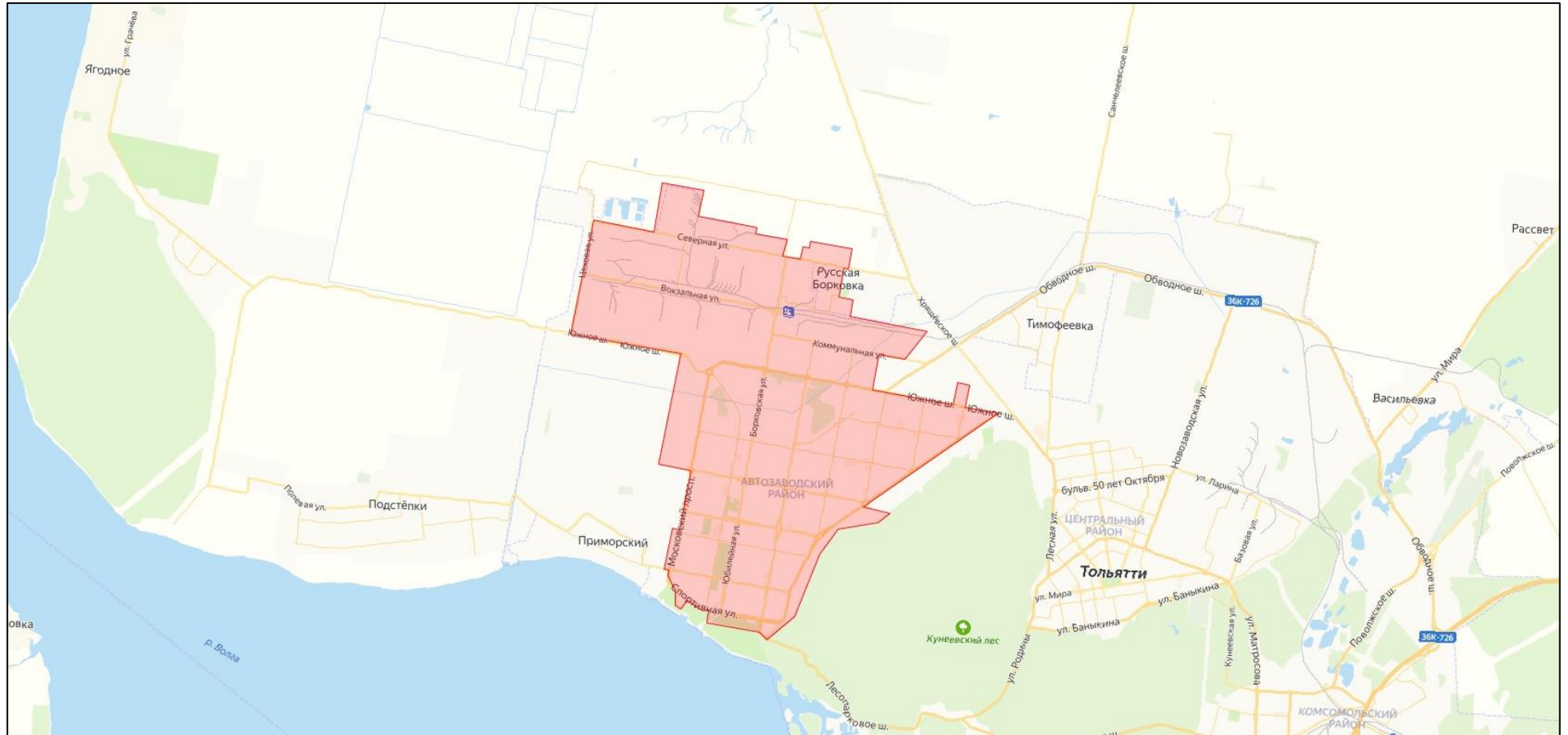


Рисунок 1.2 – Зона деятельности № 1 (СЦТ № 1 – ТЭЦ Волжского автозавода ПАО «Т Плюс» - Вокзальная ул., 100)



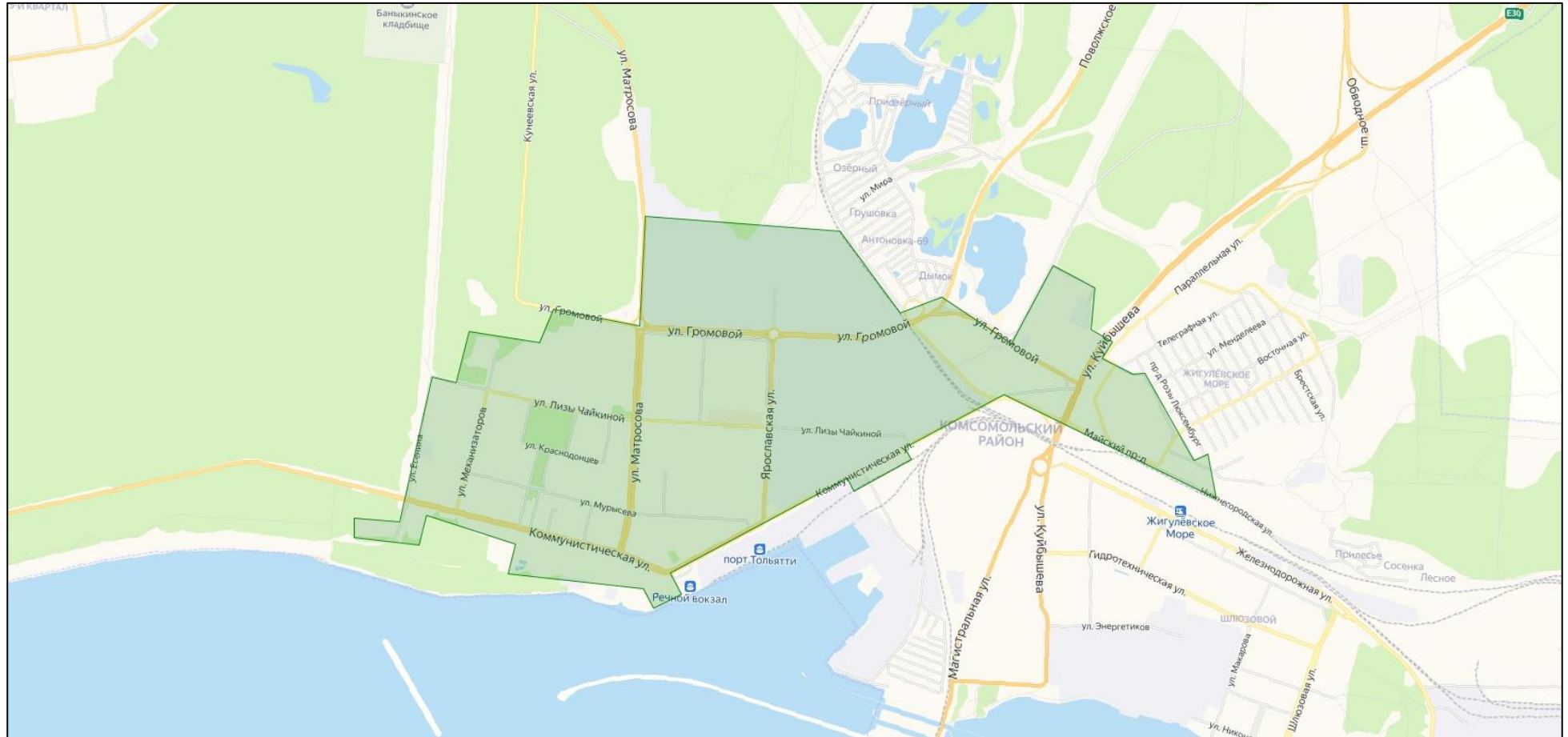


Рисунок 1.4 – Зона деятельности № 3 (СЦТ № 2 – Котельная № 2 ПАО «Т Плюс» - Громовой ул., 43)



Рисунок 1.5 – Зона деятельности № 4 (СЦТ № 8 – Котельная № 8 ПАО «Т Плюс» - Энергетиков ул., 23)



Рисунок 1.6 – Зона деятельности № 5 (СЦТ № 14 – Котельная № 14 ПАО «Т Плюс» - Комсомольское ш., 6А)



Рисунок 1.7 – Зона деятельности № 6 (СЦТ № 3 – Котельная № 3 ПАО «Т Плюс» - Лесопарковое ш., 2с34)

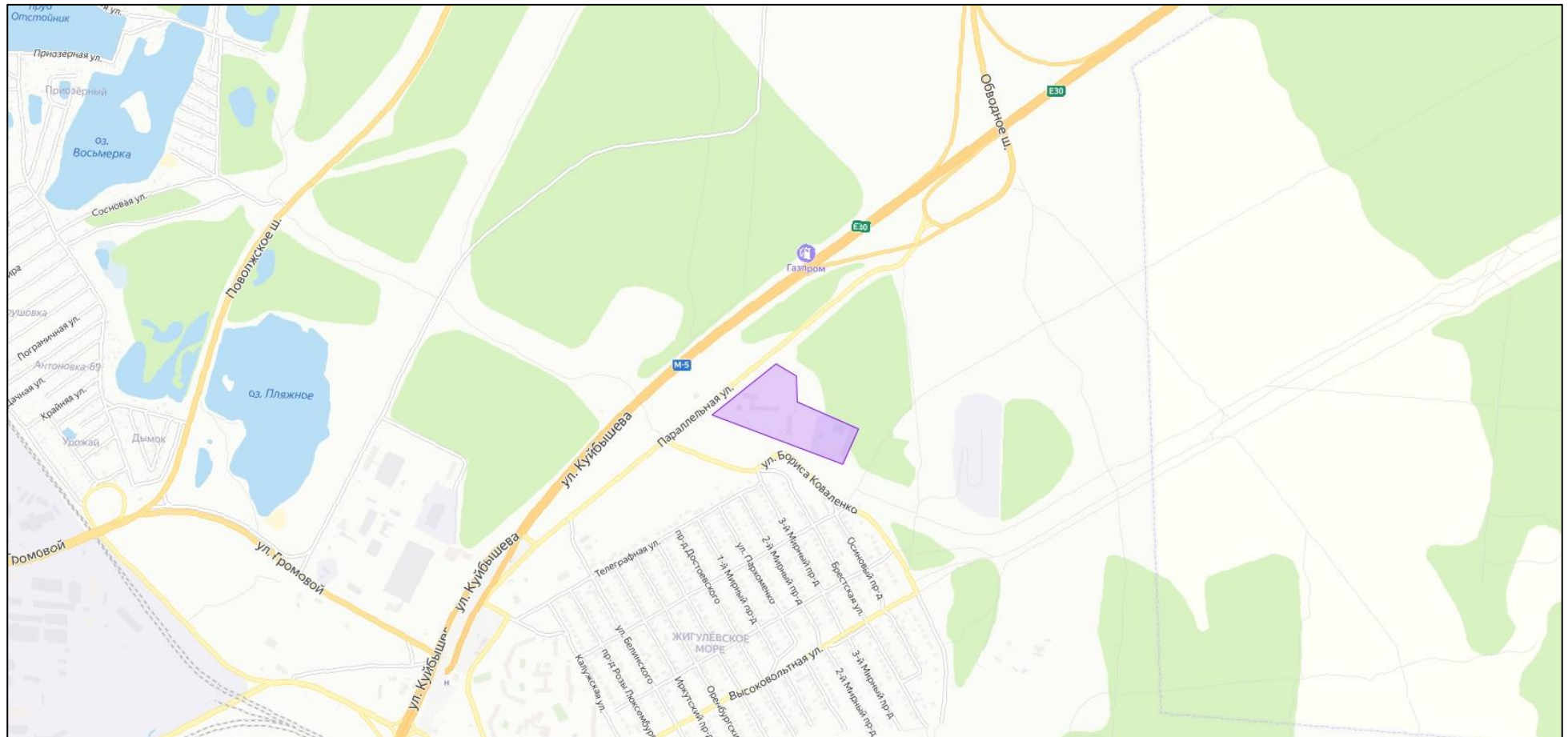


Рисунок 1.8 – Зона деятельности № 7 (СЦТ № 4 – Котельная № 4 ПАО «Т Плюс» - Жигулевское Море п., Телеграфная ул., 34)

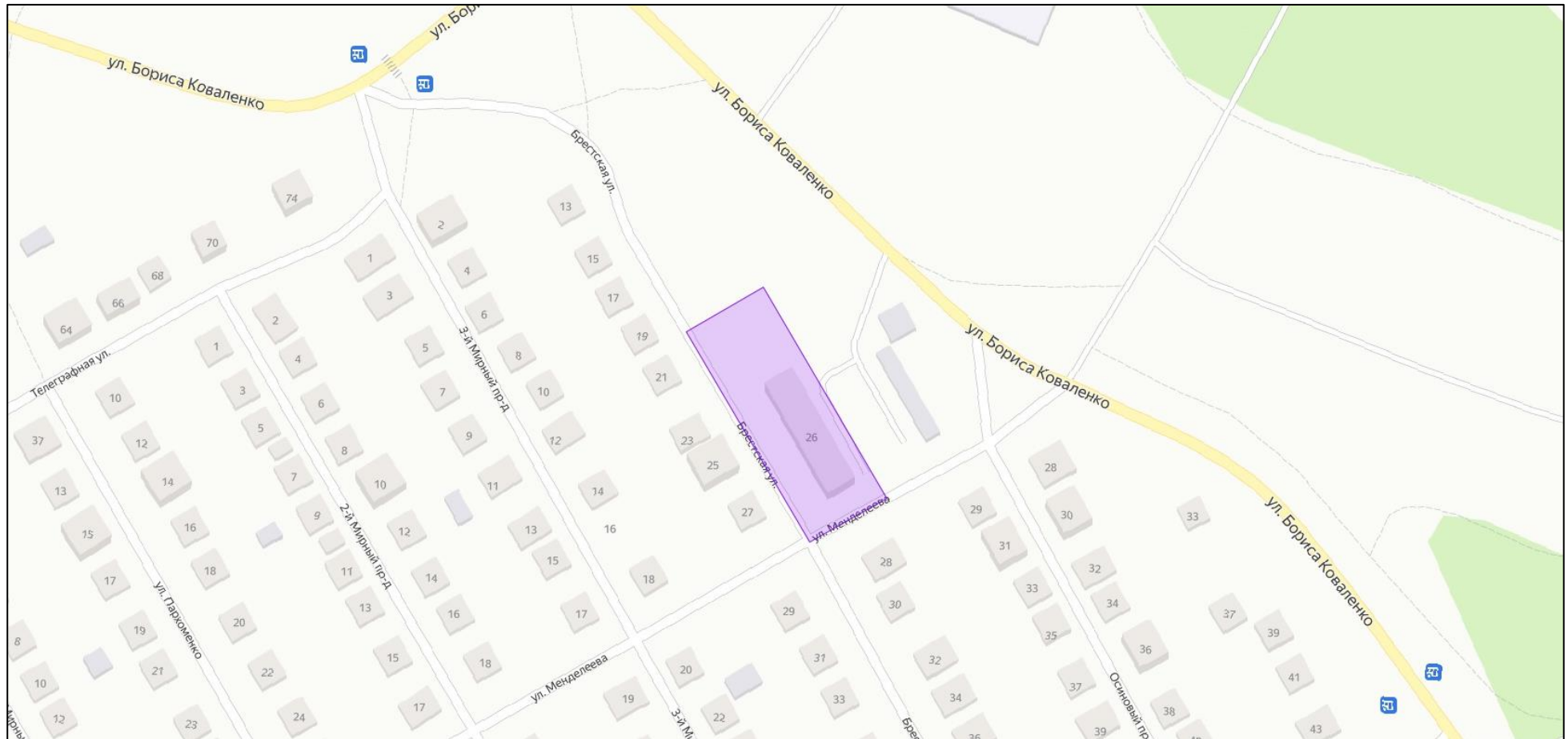


Рисунок 1.9 – Зона деятельности № 8 (СЦТ № 5 – Котельная № 5 ПАО «Т Плюс» - Жигулевское Море п., Брестская ул., 26А)



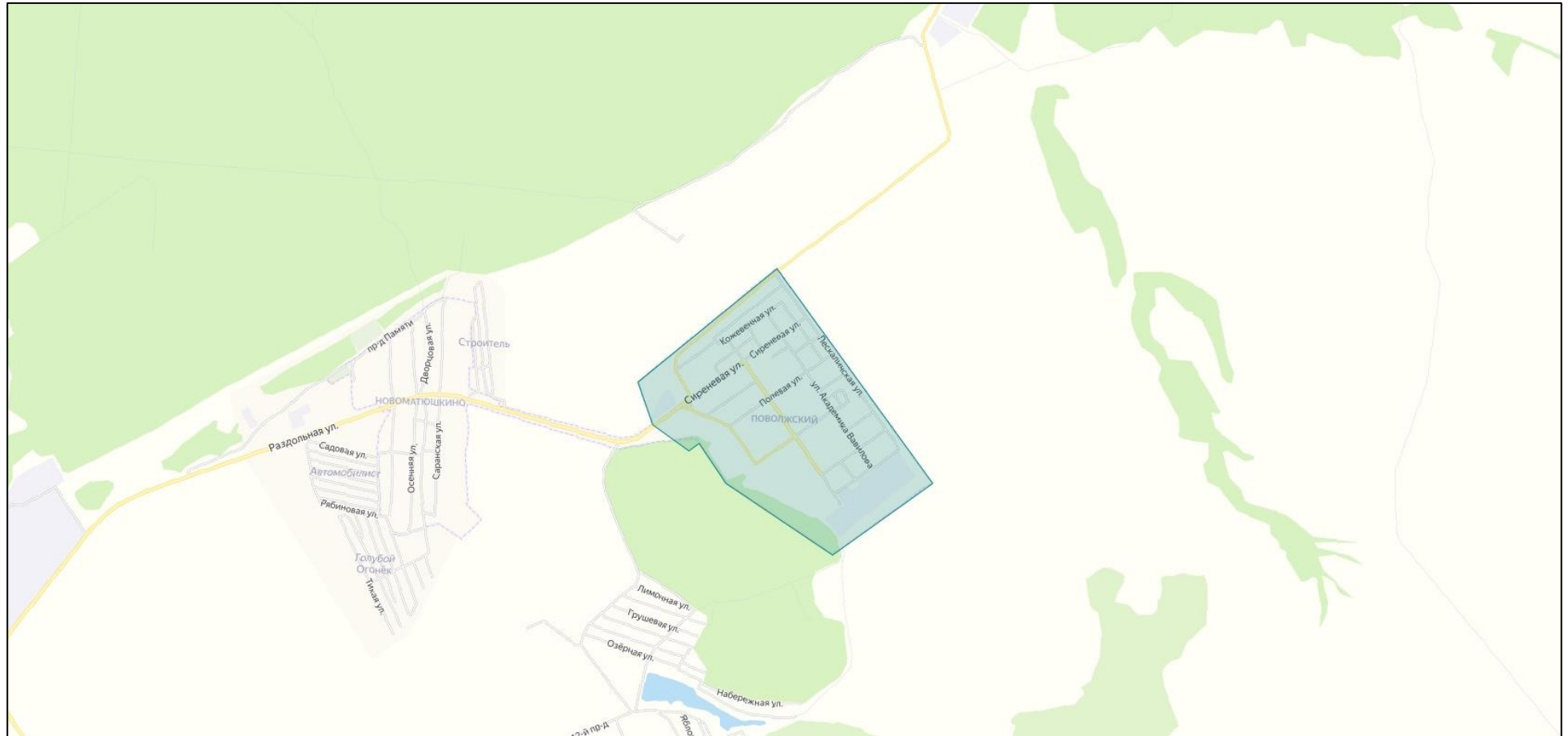


Рисунок 1.10 – Зона деятельности № 9 (СЦТ № 34 – Котельная БМК-34 АО «Газпром теплоэнерго Самара» - Узыуково с.)

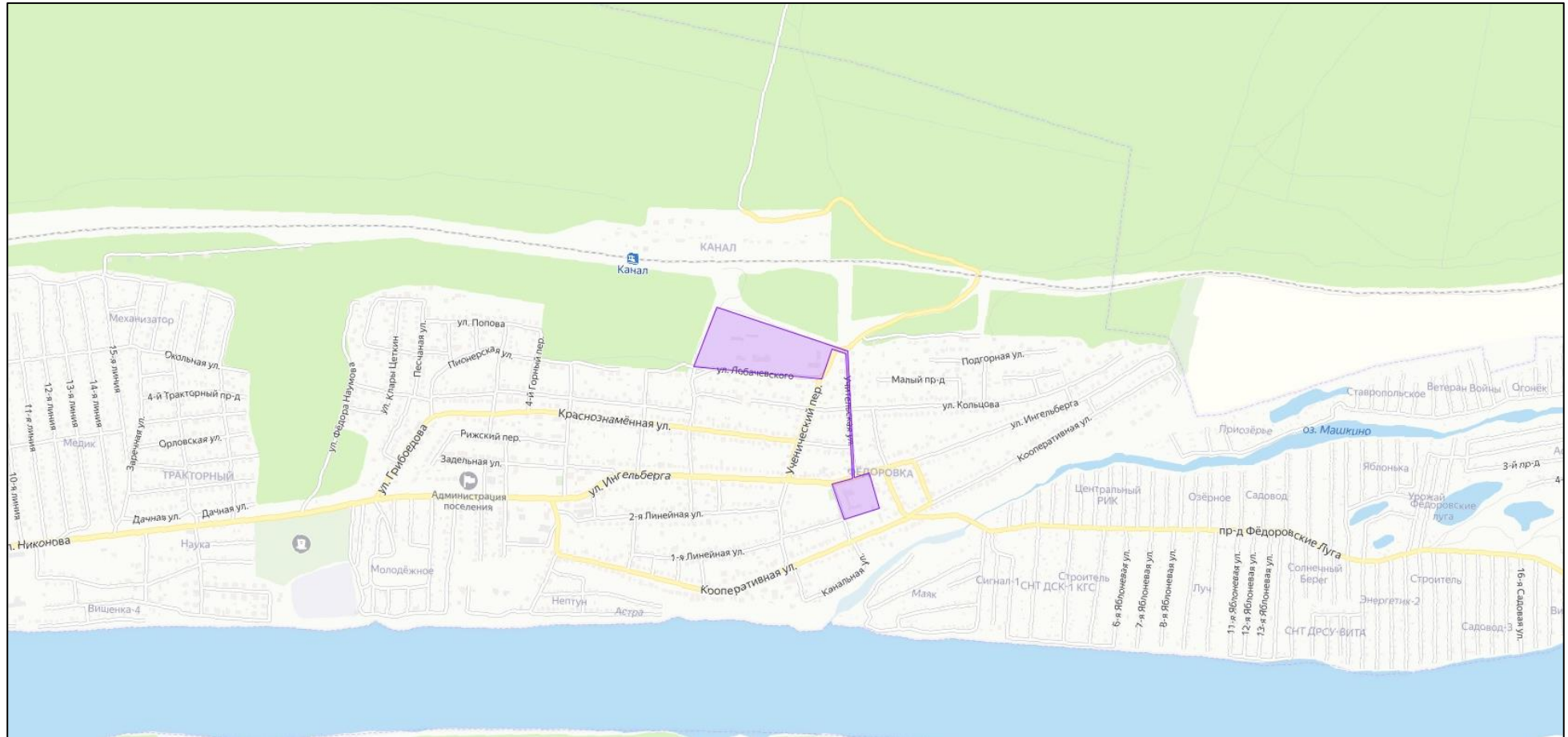


Рисунок 1.11 – Зона деятельности № 10 (СЦТ № 7 – Котельная № 7 ПАО «Т Плюс» - Ингельберга ул., 9А)

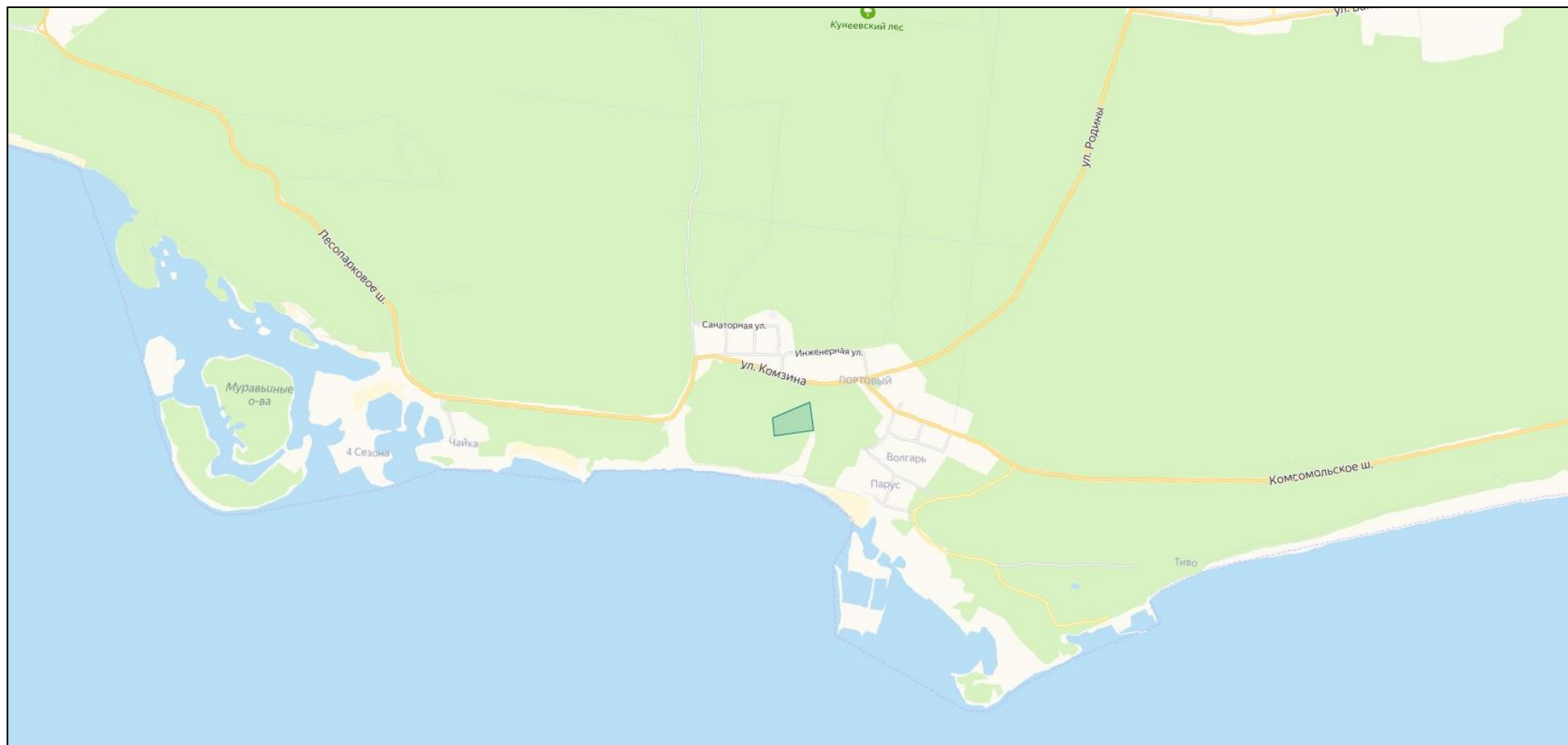


Рисунок 1.12 – Зона деятельности № 13 (СЦТ № 9 – Котельная СамНЦ РАН - Комзина ул., 10)