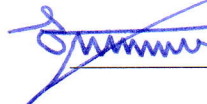


УТВЕРЖДАЮ:

Руководитель департамента
городского хозяйства администрации
городского округа Тольятти


В.А. Ерин

Дата 02.12.2019

Акт
лесопатологического обследования № 36
лесных насаждений Тольяттинского лесничества
городского округа г. Тольятти
Самарской области

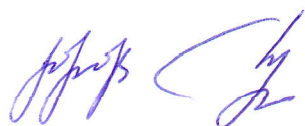
Способ лесопатологического обследования: Инструментальный

Место проведения:

| Участковое лесничество | Урочище (дача) | Квартал (кварталы) | Выдел/л.п. выдел | Площадь, га/площадь л.п. выдела, га |
|------------------------|----------------|--------------------|------------------|-------------------------------------|
| Тольяттинское | - | 10 | 7/1 | 4,2/0,6 |

Лесопатологическое обследование проведено на общей площади 0,6 га.

ОЗУ - особо защитные участки, запрещено проведение ССР (статья ЛК РФ 119 п. 4.1)



2. Инструментальное обследование лесного участка.

Уч. лесничество: Тольяттинское, участок: Кв. 10 вид. 7 ЛП выдел: 1.

2.1. Фактическая таксационная характеристика лесного насаждения не соответствует таксационному описанию. Причины несоответствия:

неточность при лесоустройстве.

Ведомость лесных участков с выявленными несоответствиями таксационным описаниям приведена в приложении 1 к данному Акту.

2.2. Состояние насаждений: с нарушенной устойчивостью.

Причины повреждения: воздействия шквалистых и ураганных ветров прошлых лет, повлекшие слом стволов деревьев (код 822), засуха (код 830), воздействия сильных ветров прошлых лет, повлекшие наклон более 10°, изгиб или вывал деревьев (код 821). Данные причины определены по следующим признакам: механические повреждения слом ствола под кроной пр. лет (код 218), механические повреждения обрыв корней (вывал) прошлых лет (код 206), усыхание < 1/4 ветвей в кроне прошлых лет (код 111), усыхание от 1/4 до 1/2 ветвей в кроне прошлых лет (код 112).

Заселено (отработано) стволовыми вредителями:

| Вид вредителя | Порода | Встречаемость (% заселенных деревьев) | Степень заселения лесного насаждения (слабая, средняя, сильная) |
|---------------|--------|---------------------------------------|---|
| - | - | - | - |

Повреждено огнем:

| Вид пожара | Порода | Состояние корневых лап | | Состояние корневой шейки | | Подсушивание луба | |
|------------|--------|-----------------------------------|--|--|--|--|--|
| | | процент поврежденных огнем корней | процент деревьев с данным повреждением | ожог корневой шейки по окружности (1/4; 2/4; 3/4; более 3/4) | процент деревьев с данным повреждением | по окружности (1/4; 2/4; 3/4; более 3/4) | процент деревьев с данным повреждением |
| - | - | - | - | - | - | - | - |

Поражено болезнями:

| Вид болезни | Порода | Встречаемость (% пораженных деревьев) | Степень поражения лесного насаждения (слабая, средняя, сильная) |
|-------------|--------|---------------------------------------|---|
| - | - | - | - |

2.3. Выборке подлежит 29% деревьев по запасу,

в том числе:

- ослабленных 0 %
- сильно ослабленных 0 %
- усыхающих 0 %
- свежего сухостоя 1 %,
- свежего ветровала 0 %,
- свежего бурелома 0 %,
- старого сухостоя 6 %,
- старого ветровала 8 %,
- старого бурелома 14 %,
- аварийных 0 %.

2.4. Полнота лесного насаждения после уборки деревьев, подлежащих рубке, составит 0,3.

Снижение полноты насаждения не произойдет, так как уборке подлежат деревья категорий "свежий и старый сухостой", "старый ветровал" и "старый бурелом", которые при расчете фактической полноты не учитывались.

Критическая полнота для данной категории лесных насаждений составляет: не лимитируется.

ЗАКЛЮЧЕНИЕ

С целью предотвращения негативных процессов или снижения ущерба от их воздействия в квартале 10 выделе 7 на площади 0,6 га, СКС насаждения 2,28, назначается ВСП.

| Участковое лесничество | Урочище (дача) | Квартал | Выдел | Площадь выдела, га | Вид мероприятия | Площадь мероприятия, га | Порода | Выбираемый запас на выдел, куб. м | Крайние сроки проведения |
|------------------------|----------------|---------|-------|--------------------|-----------------|-------------------------|--------|-----------------------------------|--------------------------|
| Тольяттинское | 0 | 10 | 7 | 4,2 | ВСП | 0,6 | С. | 24 | 2020 год |

Ведомость перечета деревьев, назначенных в рубку, и абрис лесного участка прилагаются (приложение 2 и 3 к данному акту).

Меры по обеспечению возобновления: содействие естественному возобновлению.

Мероприятия, необходимые для предупреждения повреждения или поражения смежных

насаждений: при оставлении (хранении) заготовленной древесины в лесах в весенне-летний период на срок более 30 дней необходимо принять меры по предохранению ее от заселения стволовыми вредителями. Сроки запрета хранения (оставления) в лесу неокоренной (незащищенной) заготовленной древесины по лесным районам установлены согласно пункту 16 Постановления Правительства Российской Федерации от 20.05.2017 № 607 г. «О Правилах санитарной безопасности в лесах» (приложение № 2).

Сведения для расчета степени повреждения:

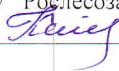
год образования старого сухостоя: 2015

основные причины повреждения древесины: воздействия сильных ветров прошлых лет, повлекшие наклон более 10°, изгиб или вывал деревьев, воздействия шквалистых и ураганных ветров прошлых лет, повлекшие слом стволов деревьев.

Дата проведения обследований: 14.09.2019 года.

Дата составления документа: 19.09.2019 года.

Исполнитель работ по проведению лесопатологического обследования:
инженер-лесопатолог филиала ФБУ "Рослесозащита"- "Центр защиты леса Оренбургской области"
Камышова Л.В.



Ведомость лесных участков с выявленными несоответствиями таксационным описаниям

| Источник данных | Год проведения лесопроцедуры | Номер квартала | Номер выдела | Площадь выдела, га | Целевое назначение лесов | Категория защитных лесов | Номер лесопатологического выдела | Площадь лесопатологического выдела, га | Таксационная характеристика | | | | | | | | | | Заложено пробных площадей | | | |
|-----------------|------------------------------|----------------|--------------|--------------------|--------------------------|--------------------------|----------------------------------|--|-----------------------------|--------|--------------|-------------------|---------------------|----------|---------------------------------|---------|---------|------------------|---------------------------|-------------------|-----|-----|
| | | | | | | | | | состав | порода | возраст, лет | средняя высота, м | средний диаметр, см | тип леса | тип условий место произрастания | полнота | бонитет | запас, куб. м/га | количество, шт. | общая площадь, га | | |
| ТО | 2013 | 10 | 7 | 4,2 | Защитные | Городские леса (ОЗУ) | - | - | Погиблес | 0 | 0 | 0 | 0 | 0 | СДПР | В2 | 0 | 1 | 0 | - | - | - |
| Ф | 2019 | 10 | 7 | 4,2 | Защитные | Городские леса (ОЗУ) | 1 | 0,6 | 10С | Сосна | 100 | 27 | 38 | СДПР | СДПР | В2 | 0,3 | 1 | 140 | 1 | 0,6 | 0,6 |

Примечание:

ТО - таксационные описания

Ф - фактическая характеристика лесного насаждения

Исполнитель работ по проведению лесопатологического обследования:

инженер-лесопатолог филиала ФБУ "Рослесозащита" - "Центр защиты леса Оренбургской области"

Камышова Л.В.

Результаты проведения лесопатологического обследования

лесных насаждений за сентябрь, 2019 года.

Участковое лесничество: Тольяттинское. Урочище (лесная дача): Тольяттинское.

| 1 | 2 | 3 | 4 | 5 | 6 | 7 | Таксационная характеристика лесного насаждения | | | | | | | | 17 | Распределение деревьев по категориям состояния, % от запаса | | | | | | | | | | Назначенные мероприятия | | | | | | | |
|----------------|--------------|--------------------|--------------------------|--------------------------|----------------------------------|--|--|------------|---------|-------------------|---------------------|----------|-----------|---------|------------------|---|--------------------------|-------------|--------------------|-----------|--------------|--------------|-----------------|-----------------|---------------|-------------------------|---------------------|-------------------------------|-------------------------------|---------------------------------|-------------------|-----|-------------|
| | | | | | | | 8 | 9 | 10 | 11 | 12 | 13 | 14 | 15 | | 16 | 18 | 19 | 20 | 21 | 22 | 23 | 24 | 25 | 26 | 27 | 28 | 29 | 30 | 31 | 32 | 33 | 34 |
| номер квартала | номер выдела | площадь выдела, га | целевое назначение лесов | категория защитных лесов | номер лесопатологического выдела | площадь лесопатологического выдела, га | состав | попояла | возраст | средняя высота, м | средний диаметр, см | тип леса | плотность | бонитет | запас, куб. м/га | число деревьев на проб. шт. | без признаков ослабления | ослабленные | сильно ослабленные | усыхающие | свежий сухой | старый сухой | свежий ветровал | старый ветровал | свежий дуплом | старый дуплом | аварийные деревья | признаки повреждения деревьев | доля поврежденных деревьев, % | причина ослабления, повреждения | подлежит рубке, % | вид | площадь, га |
| 10 | 7 | 4,2 | Защитные | Горючие леса (ОЗУ) | 1 | 0,6 | 10С* | Всего 100* | 27* | 38* | СДТР 0,3* | 1 | 140* | 1 | - | 83 | 61 | 8 | 2 | | 1 | 6 | 8 | 14 | 14 | | 218, 206, 111, 112. | 39 | 822, 830, 821. | 29 | ВСР | 0,6 | |
| | | | | | | | | | | | | | | | | 83 | 61 | 8 | 2 | | 1 | 6 | 8 | 14 | 14 | | 218, 206, 111, 112. | 39 | 822, 830, 821. | 29 | | | |

Показатели, не соответствующие таксационному описанию, отмечаются "*". Расшифровка кодов причин и признаков указана в акте.

Исполнитель работ по проведению лесопатологического обследования:

инженер-лесопатолог филиала ФБУ "Рослесозащита" - "Центр защиты леса Оренбургской области"

Камылова Л.В.

Дата составления документа: 19.09.2019 года. Телефон: 8 (3532) 70-20-89.

Ведомость перечета деревьев назначенных в рубку

ВРЕМЕННАЯ ПРОБНАЯ ПЛОЩАДЬ № _____

Субъект Российской Федерации: Самарская область.

Лесничество (лесопарк): Тольяттинское. Участковое лесничество: Тольяттинское. Квартал: 10. Выдел: 7. ЛП выдел 1.

Площадь: 4,2 га., Площадь мероприятия: 0,6 га.

Номер очага вредных организмов: б/н. Размер пробной площади: 0,6 га.

Таксационная характеристика:

тип леса: СДТР; состав: 10С; возраст: 100 лет; бонитет: 1.

полнота: 0,3; запас на га: 140; возобновление: отсутствует.

Время и причина ослабления лесного насаждения:

Причины повреждения: воздействия шквалистых и ураганных ветров прошлых лет, повлекшие слом стволов деревьев (код 822), засуха (код 830), воздействия сильных ветров прошлых лет, повлекшие наклон более 10°, изгиб или вывал деревьев (код 821). Данные причины определены по следующим признакам: механические повреждения слом ствола под кроной пр. лет (код 218), механические повреждения обрыв корней (вывал) прошлых лет (код 206), усыхание < 1/4 ветвей в кроне прошлых лет (код 111), усыхание от 1/4 до 1/2 ветвей в кроне прошлых лет (код 112).

Тип очага вредных организмов: -.

Фаза развития очага вредных организмов: -.

Состояние лесного насаждения, намечаемые мероприятия:

Состояние насаждений: с нарушенной устойчивостью. СКС насаждения 2,28.

Намечаемое мероприятие: ВСП.

Исполнитель работ по проведению лесопатологического обследования:

инженер-лесопатолог филиала ФБУ "Рослесозащита" - "Центр защиты леса Оренбургской области"

Камышова Л.В.



Дата составления документа: 19.09.2019 года. Телефон: 8 (3532) 70-20-89.

ВЕДОМОСТЬ ПЕРЕЧЕТА ДЕРЕВЬЕВ

Порода: С СКС породы: 2,28

разряд высот: 2

| Ступени толщины см | Количество деревьев по категориям состояния, шт | | | | | | | | | | | | | | | | Всего деревьев по ступеням толщины | |
|--------------------------|---|------|-----|----|---|-----|---|------|----|----|-------------------|----|----|-------------------|----|----|---------------------------------------|--|
| | I | II | III | IV | | V | | VI | | | ветровал, бурелом | | | аварийные деревья | | | шт. | в том числе подлежат рубке, % |
| | | | | НЗ | З | НЗ | З | НЗ | З | О | НЗ | З | О | НЗ | З | О | | |
| 1 | 2 | 3 | 4 | 5 | 6 | 7 | 8 | 9 | 10 | 11 | 12 | 13 | 14 | 15 | 16 | 17 | 18 | 19 |
| 24 | 1 | | | | | | | 4 | | | | | | | | | 5 | 4,8 |
| 28 | 3 | 2 | | | | | | 1 | | | 4 | | | | | | 10 | 6,0 |
| 32 | 5 | 3 | | | | | | 1 | | | 6 | | | | | | 15 | 8,4 |
| 36 | 4 | 1 | | | | | | | | | 8 | | | | | | 13 | 9,8 |
| 40 | 9 | 1 | 1 | | | 1 | | 1 | | | 2 | | | | | | 15 | 4,8 |
| 44 | 5 | | | | | | | 1 | | | 2 | | | | | | 8 | 3,6 |
| 48 | 4 | | | | | | | | | | 1 | | | | | | 5 | 1,2 |
| 52 | 9 | 1 | | | | | | | | | | | | | | | 10 | |
| 56 | 1 | | | | | | | | | | | | | | | | 1 | |
| более 56 | 1 | | | | | | | | | | | | | | | | 1 | |
| итого, шт | 42 | 8 | 1 | | | 1 | | 8 | | | 23 | | | | | | 83 | 39,0 |
| итого, % | 50,0 | 10,0 | 1,0 | | | 1,0 | | 10,0 | | | 28,0 | | | | | | 100,0 | 39,0 |
| итого, куб м | 72,3 | 9,3 | 1,5 | | | 1,5 | | 6,8 | | | 26,4 | | | | | | 117,8 | 29,0 |
| итого, куб, % | 61 | 8 | 2 | | | 1 | | 6 | | | 22 | | | | | | 100 | 29 |

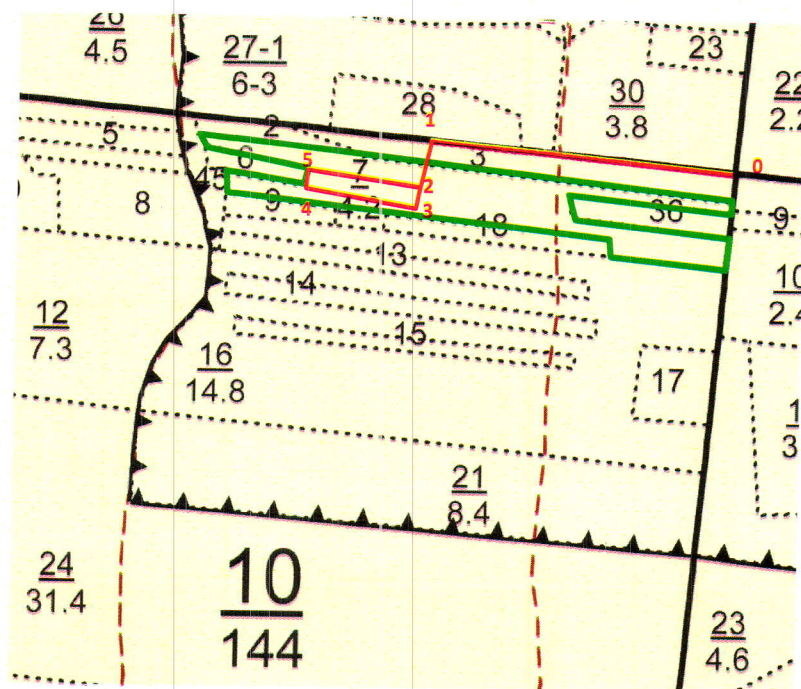
Абрис лесного участка

Тольяттинское лесничество, Тольяттинское участковое лесничество
 Квартал 10, выдел/л.п. 7/1, площадь выдела / л.п. выдела – 4,2 га/0,6 га

Площадь ЛПО – 0,6 га, вид мероприятия: ВСП – 0,6 га

Масштаб 1:10 000

С



Ю

| Номер выдела | Ленты (круговой площадки) перече́та | | | | |
|--------------|-------------------------------------|----------|-----------|-----------|-------------|
| | Сплошной пере́чет | Длина, м | Ширина, м | Радиус, м | Площадь, га |
| 7/1 | | | | | 4,2/0,6 |

| Номера точек | Координаты | Румбы линий | Длина, м |
|---------------------------------------|---------------------------|-------------|----------|
| 0 (привязка к квартальному столбу)->1 | N 53.518604°/E 49.365568° | СЗ 84° | 424 |
| 1->2 | N 53.518981°/E 49.359249° | ЮЗ 4° | 45 |
| 2->3 | N 53.518571°/E 49.359177° | ЮЗ 3° | 45 |
| 3->4 | N 53.518179°/E 49.359143° | СЗ 83° | 152 |
| 4->5 | N 53.518350°/E 49.356868° | СВ 8° | 37 |
| 5->2 | N 53.518667°/E 49.356965° | ЮВ 86° | 148 |

Условные обозначения:

- границы участка (выдела) —;
- границы ЛПВ (границы СОМ) —;
- номера поворотных (координатных) точек 1-5

Исполнитель работ по проведению лесопатологического обследования:

инженер-лесопатолог Камышова Л.В. Л.В. Камышова

Дата составления документа 19.09.2019 г. Телефон 8 (3532) 70-20-89