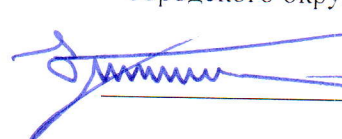


УТВЕРЖДАЮ:

Руководитель департамента  
городского хозяйства администрации  
городского округа Тольятти

  
В.А. Ерин

Дата 02.12.2019

Акт  
лесопатологического обследования № 38  
лесных насаждений Тольяттинского лесничества  
городского округа г. Тольятти  
Самарской области

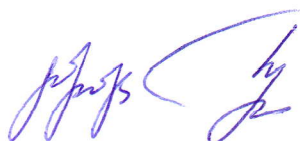
Способ лесопатологического обследования: Инструментальный

Место проведения:

Участковое лесничество	Урочище (дача)	Квартал (кварталы)	Выдел/л.п. выдел	Площадь, га
Тольяттинское	-	10	19/-	7.3

Лесопатологическое обследование проведено на общей площади 7,3 га.

ОЗУ - особо защитные участки, запрещено проведение ССР (статья ЛК РФ 119 п. 4.1)



2. Инструментальное обследование лесного участка.

Уч. лесничество: Тольяттинское, участок: Кв. 10 выд. 19 ЛП выдел: -.

2.1. Фактическая таксационная характеристика лесного насаждения не соответствует таксационному описанию. Причины несоответствия:

неточность при лесоустройстве.

Ведомость лесных участков с выявленными несоответствиями таксационным описаниям приведена в приложении 1 к данному Акту.

2.2. Состояние насаждений: с нарушенной устойчивостью.

Причины повреждения: воздействия шквалистых и ураганных ветров прошлых лет, повлекшие слом стволов деревьев (код 822), воздействия сильных ветров прошлых лет, повлекшие наклон более 10°, изгиб или вывал деревьев (код 821), засуха (код 830), воздействия сильных ветров текущего года, повлекшие наклон более 10°, изгиб или вывал деревьев (код 881). Данные причины определены по следующим признакам: механические повреждения слом ствола под кроной пр. лет (код 218), механические повреждения обрыв корней (вывал) прошлых лет (код 206), усыхание < 1/4 ветвей в кроне прошлых лет (код 111), механические повреждения обрыв корней (вывал) свежий (код 205).

Заселено (отработано) стволовыми вредителями:

Вид вредителя	Порода	Встречаемость (% заселенных деревьев)	Степень заселения лесного насаждения (слабая, средняя, сильная)
-	-	-	-

Повреждено огнем:

Вид пожара	Порода	Состояние корневых лап		Состояние корневой шейки		Подсушивание луба	
		процент поврежденных огнем корней	процент деревьев с данным повреждением	ожог корневой шейки по окружности (1/4; 2/4; 3/4; более 3/4)	процент деревьев с данным повреждением	по окружности (1/4; 2/4; 3/4; более 3/4)	процент деревьев с данным повреждением
-	-	-	-	-	-	-	-

Поражено болезнями:

Вид болезни	Порода	Встречаемость (% пораженных деревьев)	Степень поражения лесного насаждения (слабая, средняя, сильная)
-	-	-	-

2.3. Выборке подлежит 18 % деревьев по запасу.

в том числе:

- ослабленных 0 %
- сильно ослабленных 0 %
- усыхающих 0 %
- свежего сухостоя 3 %.
- свежего ветровала 1 %.
- свежего бурелома 0 %.
- старого сухостоя 0 %.
- старого ветровала 3 %.
- старого бурелома 11 %.
- аварийных 0 %.

2.4. Полнота лесного насаждения после уборки деревьев, подлежащих рубке, составит 0,3. Снижение полноты насаждения не произойдет, так как уборке подлежат деревья категорий "свежий сухостой", "старый бурелом" и "свежий и старый ветровал", которые при расчете фактической полноты не учитывались. Критическая полнота для данной категории лесных насаждений составляет не лимитируется.

#### ЗАКЛЮЧЕНИЕ

С целью предотвращения негативных процессов или снижения ущерба от их воздействия в квартале 10 выделе 19 на площади 7,3 га, СКС насаждения 1,72, назначается ВСП

Участковое лесничество	Урочище (дача)	Квартал	Выдел	Площадь выдела, га	Вид мероприятия	Площадь мероприятия, га	Порода	Выбираемый запас на выдел, куб. м	Крайние сроки проведения
Тольяттинское	-	10	19	7,3	ВСП	7,3	С, Дн, Ос, Б.	197	2020 год

Ведомость перечета деревьев, назначенных в рубку, и абрис лесного участка прилагаются (приложение 2 и 3 к данному акту).

Меры по обеспечению возобновления: содействие естественному возобновлению.

Мероприятия, необходимые для предупреждения повреждения или поражения смежных насаждений:

при оставлении (хранении) заготовленной древесины в лесах в весенне-летний период на срок более 30 дней необходимо принять меры по предохранению ее от заселения стволовыми вредителями. Сроки запрета хранения (оставления) в лесу неокоренной (незащищенной) заготовленной древесины по лесным районам установлены согласно пункту 16 Постановления Правительства Российской Федерации от 20.05.2017 № 607 г. «О Правилах санитарной безопасности в лесах» (приложение № 2).

Сведения для расчета степени повреждения:  
год образования старого сухостоя: 2015

основные причины повреждения древесины: воздействия сильных ветров прошлых лет, повлекшие наклон более 10°, изгиб или вывал деревьев, воздействия сильных ветров текущего года, повлекшие наклон более 10°, изгиб или вывал деревьев, воздействия шквалистых и ураганных ветров прошлых лет, повлекшие слом стволов деревьев, воздействия шквалистых и ураганных ветров текущего года, повлекшие слом стволов деревьев, засуха.

Дата проведения обследований: 17.08.2019 года.

Дата составления документа: 18.09.2019 года.

Исполнитель работ по проведению лесопатологического обследования:  
инженер-лесопатолог филиала ФБУ "Рослесозащита" - "Центр защиты леса Оренбургской области"

Камышова Л.В.

Ведомость лесных участков с выявленными несоответствиями таксационным описаниям к акту лесопатологического обследования № 38

Источник данных	Год проведения лесосурьейства	Номер квартала	Номер выдела	Площадь выдела, га	Целевое назначение лесов	Категория защитных лесов	Номер лесопатологического выдела	Площадь лесопатологического выдела, га	Таксационная характеристика										Заложено пробных площадей				
									состав	Сосна, береза, дуб	попада	возраст, лет	средняя высота, м	средний диаметр, см	тип леса	тип условия место	тип произрастающая	пониота	фонитет	запас, куб. м/га	количество, шт.	общая площадь, га	
ТО	2013	10	19	7,3	Защитные	Городские леса (ОЗУ)	-	-	Повышен	0	0	0	0	0	0	СДТР	В2	0	2	0	-	-	-
Ф	2019	10	19	7,3	Защитные	Городские леса (ОЗУ)	-	-	9С1Б+Дл+О с	Сосна, береза, дуб низкоствольный, осина.	90	24	38	СДТР	В2	0,3	2	150	2	2	0,37	-	-

Примечание:  
 ТО - таксационные описания  
 Ф - фактическая характеристика лесного насаждения

Исполнитель работ по проведению лесопатологического обследования:  
 инженер-лесопатолог филиала ФБУ "Рослесозащита" - "Центр защиты леса Оренбургской области"  
 Камышова Л.В.

Результаты проведения лесонатологического обследования  
лесных насаждений за сентябрь 2019 года  
Субъект Российской Федерации: Самарская область. Лесничество (лесозащитное) Тольяттинское.  
Участковое лесничество: Тольяттинское. Урочище (лесная дача):

1	2	3	4	5	6	7	Таксационная характеристика лесного насаждения										Распределение деревьев по категориям состояния, % от запаса										Назначенные мероприятия						
							состав	порода	возраст	средняя высота, м	средний диаметр, см	тип леса	полнота	бонитет	запас, куб м/га	число деревьев на пробе, шт	без признаков ослабления	ослабленные	сильно ослабленные	учывающие	свежий сухостой	старый сухостой	свежий ветровал	старый ветровал	свежий бурелом	старый бурелом	аварийные деревья	Признаки повреждения деревьев	Доля поврежденных деревьев, %	Причина ослабления, повреждена	Подлежит рубке, %	вид	площадь, га
10	19	7,3	Защитные	Городские леса (ОЗУ)	-	-	9С1Б-ДН-ОС*	90*	24*	38*	С/ДПР 0,3*	2	150*	17	81	1	3	1	3	1	3	10	11	218, 206, 111, 205	29	30	31	32	33	34	ВСП	7,3	
															61	1	3	1	3	1	3	25	26	27	28	29	30	31	32	33			
															48	1	3	1	3	1	3	25	26	27	28	29	30	31	32	33			
															3	1	3	1	3	1	3	25	26	27	28	29	30	31	32	33			
															4	52	44								111, 206	100	830, 821	48					
															6	15									218	85	822	85					

Показатели, не соответствующие таксационному описанию отмечаются "\*". Расшифровка кодов причин и признаков указана в акте.  
Исполнитель работ по проведению лесонатологического обследования  
инженер-лесопатолог филиала ФБУ "Рослесозащита" - "Центр защиты леса Оренбургской области"  
Камышова Л В  
Дата составления документа: 18.09.2019 года. Телефон: 8 (3532) 70-20-89.

Ведомость перечета деревьев назначенных в рубку

ВРЕМЕННАЯ ПРОБНАЯ ПЛОЩАДЬ № \_\_\_\_\_

Субъект Российской Федерации: Самарская область

Лесничество (лесопарк): Тольяттинское. Участковое лесничество: Тольяттинское. Квартал: 10. Выдел: 19.

Площадь: 7,3 га., Площадь мероприятия: 7,3 га

Номер очага вредных организмов: б/н. Размер пробной площади: 0,37 га.

Таксационная характеристика:

тип леса: СДТР; состав: 9С1Б+Дн+Ос; возраст: 90 лет; бонитет: 2.

полнота: 0,3; запас на га: 150; возобновление: редкое, состав: Ос, Дн, КЛ, 1,5 тыс. шт. на га, возраст: 9 лет, высота: 5 м.

Время и причина ослабления лесного насаждения:

Причины повреждения: воздействия шквалистых и ураганных ветров прошлых лет, повлекшие слом стволов деревьев (код 822), воздействия сильных ветров прошлых лет, повлекшие наклон более 10°, изгиб или вывал деревьев (код 821), засуха (код 830), воздействия сильных ветров текущего года, повлекшие наклон более 10°, изгиб или вывал деревьев (код 881). Данные причины определены по следующим признакам: механические повреждения слом ствола под кроной пр. лет (код 218), механические повреждения обрыв корней (вывал) прошлых лет (код 206), усыхание < 1/4 ветвей в кроне прошлых лет (код 111), механические повреждения обрыв корней (вывал) свежий (код 205).

Тип очага вредных организмов: -

Фаза развития очага вредных организмов: -

Состояние лесного насаждения, намечаемые мероприятия:

Состояние насаждений: с нарушенной устойчивостью. СКС насаждения 1,72

Намечаемое мероприятие: ВСП.

Исполнитель работ по проведению лесопатологического обследования:

инженер-лесопатолог филиала ФБУ "Рослесозащита" - "Центр защиты леса Оренбургской области"

Камышова Л.В.



Дата составления документа: 18.09.2019 года. Телефон: 8 (3532) 70-20-89.

## ВЕДОМОСТЬ ПЕРЕЧЕТА ДЕРЕВЬЕВ

Порода 1 С		СКК породы 1,69		разряд высот 3														Всего деревьев по ступеням толщины	
Ступени толщины см	Количество деревьев по категориям состояния, шт																	шт	в том числе подлежат рубке, %
	I	II	III	IV		V		VI			ветровал, бурелом			аварийные деревья					
				НЗ	З	НЗ	З	НЗ	З	О	НЗ	З	О	НЗ	З	О			
1	2	3	4	5	6	7	8	9	10	11	12	13	14	15	16	17	18	19	
8	1																	1	
12								1										1	2,1
20	4																	4	
24		1																1	
28	8										1							9	2,1
32	2										1							3	2,1
36	8																	8	
40	1										2							3	4,2
44	4																	4	
более 44	11										2							14	6,2
итого, шт	39	1						1			6							48	17,0
итого, %	81,0	2,0					2,0	2,0			13,0							100,0	17,0
итого, куб. м	53,8	0,4					2,0	0,1			9,3							65,6	17,0
итого, куб. %	82	1					3				14							100	17

Порода 2 Б		СКК породы 2,0		разряд высот 4														Всего деревьев по ступеням толщины	
Ступени толщины см	Количество деревьев по категориям состояния, шт																	шт	в том числе подлежат рубке, %
	I	II	III	IV		V		VI			ветровал, бурелом			аварийные деревья					
				НЗ	З	НЗ	З	НЗ	З	О	НЗ	З	О	НЗ	З	О			
1	2	3	4	5	6	7	8	9	10	11	12	13	14	15	16	17	18	19	
12	1																	1	
32											1							1	33,3
52	1																	1	
-																			
-																			
-																			
-																			
-																			
итого, шт	2										1							3	33,0
итого, %	67,0										33,0							100,0	33,0
итого, куб. м	2,8										1,0							3,8	25,0
итого, куб. %	75										25							100	25

Порода 3 Дн		СКК породы 3,44		разряд высот 4														Всего деревьев по ступеням толщины	
Ступени толщины см	Количество деревьев по категориям состояния, шт																	шт	в том числе подлежат рубке, %
	I	II	III	IV		V		VI			ветровал, бурелом			аварийные деревья					
				НЗ	З	НЗ	З	НЗ	З	О	НЗ	З	О	НЗ	З	О			
1	2	3	4	5	6	7	8	9	10	11	12	13	14	15	16	17	18	19	
12																		1	25,0
16																		1	
32		1																2	25,0
-																			
-																			
-																			
-																			
итого, шт		2						1			1							4	50,0
итого, %		50,0						25,0			25,0							100,0	50,0
итого, куб. м		0,9						0,1			0,8							1,8	48,0
итого, куб. %		52						4			44							100	48

Порода 4 Ос СКС породы 4,40

разряд высот 4

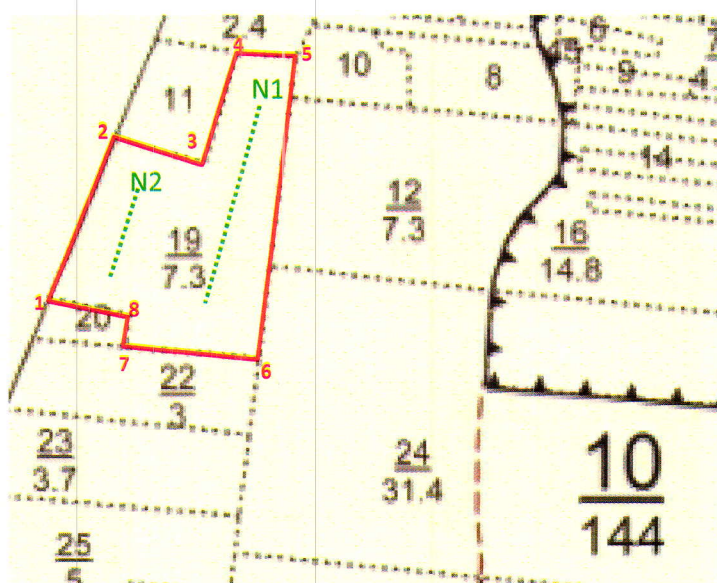
Ступени толщины см	Количество деревьев по категориям состояния, шт																Всего деревьев по ступеням толщины	
	I	II	III	IV		V		VI			ветровал, бурелом			аварийные деревья			шт.	в том числе подлежат рубке, %
				НЗ	З	НЗ	З	НЗ	З	О	НЗ	З	О	НЗ	З	О		
1	2	3	4	5	6	7	8	9	10	11	12	13	14	15	16	17	18	19
8	4																4	
20											1						1	16,6
24											1						1	16,6
-																		
-																		
-																		
-																		
-																		
-																		
итого, шт	4										2						6	33,0
итого, %	67,0										33,0						100,0	33,0
итого, куб м.	0,1										0,7						0,8	85,0
итого, квб, %	15										85						100	85



Абрис лесного участка  
Тольяттинское лесничество  
Тольяттинское участковое лесничество  
Квартал 10, выдел 19  
Площадь – 7,3, га, площадь ЛПО – 7,3 га  
Вид мероприятия: ВСП– 7,3 га

Масштаб 1:10 000

С





Номер выдела	Ленты (круговой площадки) перечета				
	№ ленты (площадки)	Длина, м	Ширина, м	Радиус, м	Площадь, га
19	1	250	10		0,25
19	2	120	10		0,12
Итого					0,37

Номера точек	Координаты	Румбы линий	Длина, м
1 (привязка к квартальной просеке) - >2	N 53.515348°/E 49.344925°	СВ 22°	223
2->3	N 53.517154°/E 49.346157°	ЮВ 74°	125
3->4	N 53.516938°/E 49.348016°	СВ 17°	146
4->5	N 53.518197°/E 49.348650°	ЮВ 87°	81
5->6	N 53.518147°/E 49.349814°	ЮЗ 7°	384
6->7	N 53.514725°/E 49.349128°	СЗ 87°	178

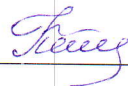
7->8	N 53.514808°/E 49.346496°	СВ 7°	43
8->1	N 53.515194°/E 49.346577°	СЗ 81°	110

Условные обозначения:

границы участка (границы СОМ)  ;  
расположение ленточного перечета  ;  
номера поворотных (координатных) точек 1-8  
номера лент N1-N2

Исполнитель работ по проведению лесопатологического обследования:

инженер-лесопатолог Камышова Л.В.



Дата составления документа 18.09.2019 г. Телефон 8 (3532) 70-20-89