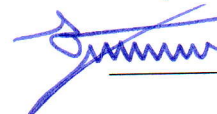


УТВЕРЖДАЮ:

Руководитель департамента
городского хозяйства администрации
городского округа Тольятти

 В.А. Ерин

Дата 02.12.2019

Акт
лесопатологического обследования № 39
лесных насаждений Тольяттинского лесничества
городского округа г. Тольятти
Самарской области

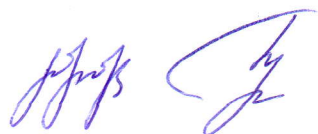
Способ лесопатологического обследования: Инструментальный

Место проведения:

Участковое лесничество	Урочище (дача)	Квартал (кварталы)	Выдел/л.п. выдел	Площадь, га/площадь л.п. выдела, га
Тольяттинское	-	13	12 / 1	9,3/8,7

Лесопатологическое обследование проведено на общей площади 8,7 га.

ОЗУ - особо защитные участки, запрещено проведение ССР (статья ЛК РФ 119 п. 4.1)



2. Инструментальное обследование лесного участка.

Уч. лесничество: Тольяттинское, участок: Кв. 13 вид. 12 ЛП выдел: 1.

2.1. Фактическая таксационная характеристика лесного насаждения не соответствует таксационному описанию. Причины несоответствия:

уточнение характеристик при инструментальном обследовании.

Ведомость лесных участков с выявленными несоответствиями таксационным описаниям приведена в приложении 1 к данному Акту.

2.2. Состояние насаждений: устойчивое.

Причины повреждения: засуха (код 830), губка сосновая (код 352), трутовик ложный дубовый и дуболюбивый (код 360), воздействия сильных ветров прошлых лет, повлекшие наклон более 10°, изгиб или вывал деревьев (код 821), воздействия шквалистых и ураганных ветров текущего года, повлекшие слом стволов деревьев (код 882), воздействия шквалистых и ураганных ветров прошлых лет, повлекшие слом стволов деревьев (код 822). Данные причины определены по следующим признакам: усыхание < 1/4 ветвей в кроне прошлых лет (код 111), наличие плодовых тел на стволе (код 801), усыхание от 1/4 до 1/2 ветвей в кроне прошлых лет (код 112), механические повреждения обрыв корней (вывал) прошлых лет (код 206), механические повреждения слом ствола под кроной свежий (код 217), механические повреждения слом ствола под кроной пр. лет (код 218).

Заселено (отработано) стволовыми вредителями:

Вид вредителя	Порода	Встречаемость (% заселенных деревьев)	Степень заселения лесного насаждения (слабая, средняя, сильная)
-	-	-	-

Повреждено огнем:

Вид пожара	Порода	Состояние корневых лап		Состояние корневой шейки		Подсушивание луба	
		процент поврежденных огнем корней	процент деревьев с данным повреждением	ожог корневой шейки по окружности (1/4; 2/4; 3/4; более 3/4)	процент деревьев с данным повреждением	по окружности (1/4; 2/4; 3/4; более 3/4)	процент деревьев с данным повреждением
-	-	-	-	-	-	-	-

Поражено болезнями:

Вид болезни	Порода	Встречаемость (% пораженных деревьев)	Степень поражения лесного насаждения (слабая, средняя, сильная)
губка сосновая	С	6,25	единичная
трутовик ложный дубовый и дуболюбивый	Дн	0,78	единичная

2.3. Выборке подлежит 0 % деревьев по запасу,

в том числе:

- ослабленных 0 %
- сильно ослабленных 0 %
- усыхающих 0 %
- свежего сухостоя 0 %.
- свежего ветровала 0 %.
- свежего бурелома 0 %.
- старого сухостоя 0 %.
- старого ветровала 0 %.
- старого бурелома 0 %.
- аварийных 0 %.

2.4. Полнота лесного насаждения после уборки деревьев, подлежащих рубке, составит -
Критическая полнота для данной категории лесных насаждений составляет: не лимитируется.

ЗАКЛЮЧЕНИЕ

С целью предотвращения негативных процессов или снижения ущерба от их воздействия назначено: - .

В квартале 13 выделе 12 на площади 8,7 га, СКС насаждения 1,40 (устойчивое), назначение СОМ не требуется.

Участковое лесничество	Урочище (дача)	Квартал	Выдел	Площадь выдела, га	Вид мероприятия	Площадь мероприятия, га	Порода	Выбираемый запас на выдел, куб. м	Крайние сроки проведения
Тольяттинское	-	13	12	9,3	не требуется	-	-	-	-

Ведомость перечета деревьев и абрис лесного участка прилагаются (приложение 2 и 3 к данному акту).

Меры по обеспечению возобновления: содействие естественному возобновлению.

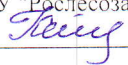
Мероприятия, необходимые для предупреждения повреждения или поражения смежных насаждений: -

Сведения для расчета степени повреждения:
год образования старого сухостоя: -
основные причины повреждения древесины:

Дата проведения обследований: 17.09.2019 года.

Дата составления документа: 23.09.2019 года.

Исполнитель работ по проведению лесопатологического обследования:
инженер-лесопатолог филиала ФБУ "Рослесозащита" - "Центр защиты леса Оренбургской области"
Камышова Л.В.



Ведомость
лесных участков с выявленными несоответствиями таксационным описаниям

Источник данных	Год проведения лесопроцедуры	Номер квартала	Номер выдела	Площадь выдела, га	Лесовое назначение лесов	Категория защитных лесов	Номер лесопатологического выдела	Площадь лесопатологического выдела, га	Таксационная характеристика										Заложено пробных площадей	
									состав	порода	возраст, лет	средняя высота, м	средний диаметр, см	тип леса	тип условий место произрастания	плотность	фонитет	запас, куб. м/га	количество, шт.	общая площадь, га
ТО	2013	13	12	9,3	Защитные	Городские леса (ОЗУ)	-	-	8С2С	Сосна	160	32	48	СДПР	В2	0,3	1	190	-	-
Ф	2019	13	12	9,3	Защитные	Городские леса (ОЗУ)	1	8,7	8С1С1КЛ+ Дит-ПП+В	Сосна, клен, дуб низкостволь пихайлина, вяз.	160	32	48	СДПР	В2	0,3	1	190	2	0,5

Примечание:

ТО - таксационные описания

Ф - фактическая характеристика лесного насаждения

Исполнитель работ по проведению лесопатологического обследования:
инженер-лесопатолог филиала ФБУ "Рослесозащита" "Центр защиты леса Оренбургской области"
Камышова Л.В.



Результаты проведения лесопатологического обследования
лесных насаждений за сентябрь 2019 года

Субъект Российской Федерации: Самарская область, Лесничество (лесопарк): Тольяттинское.
Участковое лесничество: Тольяттинское, Урочище (лесная дача):

1	2	3	4	5	6	7	Таксационная характеристика лесного насаждения								Распределение деревьев по категориям состояния, % от запаса										Признаки повреждения деревьев		30	31	32	Назначенные мероприятия							
							8	9	10	11	12	13	14	15	16	17	18	19	20	21	22	23	24	25	26	27				28	29	33	34	вид	площадь, га		
13	12	9,3	Защитные	Городские леса (ОЗУ)	1	8,7	Площадь лесопатологического выдела, га	8	9	10	11	12	13	14	15	16	17	18	19	20	21	22	23	24	25	26	27	28	29	30	31	32	33	34	не требу ется	8,7	
								состояние	подоро	возраст	средняя высота, м	средний диаметр, см	тип леса	полнота	бонитет	запас, куб. м/га	число деревьев на проб, шт.	без признаков ослабления	ослабленные	сильно ослабленные	увядающие	свежий сухостой	старый сухостой	свежий ветровал	старый ветровал	свежий бурелом	старый бурелом	аварийные деревья	Признаки повреждения	Доля поврежденных деревьев, %	Причина ослабления, %	Полежит рубке, %	вид	площадь, га			
								Всего	160	32	48	СДТР	0,3	1	190	128	61	38	1										111, 801, 112, 206, 217, 218	39	830, 352, 360, 821, 882, 822	0					
								С	-	-	-	-	-	-	-	37	57	42	1									111, 801, 112	43	830, 352	0						
								Кл	-	-	-	-	-	-	-	70	99	1									111	1	830	0							
								Дл	-	-	-	-	-	-	-	18	70	15				11		3				111, 801, 206, 218	30	830, 360, 821, 822	15						
								В	-	-	-	-	-	-	-	2	100																				
								Лп	-	-	-	-	-	-	-	1												217	100	882							

Показатели, не соответствующие таксационному описанию отмечаются "х". Расшифровка кодов причин и признаков указана в акте.
Исполнитель работ по проведению лесопатологического обследования:

инженер-лесопатолог филиала ФБУ "Рослесозащита" - "Центр защиты леса Оренбургской области"

Камышова Л.В.

Дата составления документа: 23.09.2019 года. Телефон: 8 (3532) 70-20-89.

Ведомость перечета деревьев назначенных в рубку

ВРЕМЕННАЯ ПРОБНАЯ ПЛОЩАДЬ № _____

Субъект Российской Федерации: Самарская область.

Лесничество (лесопарк): Тольяттинское. Участковое лесничество: Тольяттинское. Квартал: 13. Выдел: 12. ЛП выдел 1.

Площадь: 9,3 га., Площадь ЛПВ: 8,7 га.

Номер очага вредных организмов: б/н. Размер пробной площади: 0,5 га.

Таксационная характеристика:

тип леса: СДТР; состав: 9С1Кл+Дн+Лп+В; возраст: 160 лет; бонитет: 1.

полнота: 0,3; запас на га: 190; возобновление: отсутствует.

Время и причина ослабления лесного насаждения:

Причины повреждения: засуха (код 830), губка сосновая (код 352), трутовик ложный дубовый и дуболюбивый (код 360), воздействия сильных ветров прошлых лет, повлекшие наклон более 10°, изгиб или вывал деревьев (код 821), воздействия шквалистых и ураганных ветров текущего года, повлекшие слом стволов деревьев (код 882), воздействия шквалистых и ураганных ветров прошлых лет, повлекшие слом стволов деревьев (код 822). Данные причины определены по следующим признакам: усыхание < 1/4 ветвей в кроне прошлых лет (код 111), наличие плодовых тел на стволе (код 801), усыхание от 1/4 до 1/2 ветвей в кроне прошлых лет (код 112), механические повреждения обрыв корней (вывал) прошлых лет (код 206), механические повреждения слом ствола под кроной свежий (код 217), механические повреждения слом ствола под кроной пр. лет (код 218).

Тип очага вредных организмов: -.

Фаза развития очага вредных организмов: -.

Состояние лесного насаждения, намечаемые мероприятия:

Состояние насаждений: устойчивое. СКС насаждения 1,4.

Намечаемое мероприятие: не требуется.

Исполнитель работ по проведению лесопатологического обследования:

инженер-лесопатолог филиала ФБУ "Рослесозащита" - "Центр защиты леса Оренбургской области"

Камышова Л.В.

Л.В. Камышова

Дата составления документа: 23.09.2019 года. Телефон: 8 (3532) 70-20-89.

ВЕДОМОСТЬ ПЕРЕЧЕТА ДЕРЕВЬЕВ

разряд высот. 2

Порода: С КС породы: 1,44

Ступени толщины см	Количество деревьев по категориям состояния, шт.																Всего деревьев по ступеням толщины	
	I	II	III	IV		V		VI			ветровал, бурелом			аварийные деревья			шт.	в том числе подлежат рубке, %
				НЗ	З	НЗ	З	НЗ	З	О	НЗ	З	О	НЗ	З	О		
1	2	3	4	5	6	7	8	9	10	11	12	13	14	15	16	17	18	19
1																	1	
8			1														1	
28			1														2	
36	2																2	
40	2																3	
44	3																4	
48	3	1															5	
52	4	1															2	
56	1	1															7	
60	5	2															10	
более 60	4	6															37	
итого, шт	24	11	2														100,0	
итого, %	65,0	30,0	5,0														117,5	
итого, куб м	67,6	49,2	0,7															
итого, куб.%	57	42	1														100	

Порода 2 Кл КС породы: 1,01

разряд высот. 2

Ступени толщины см	Количество деревьев по категориям состояния, шт.																Всего деревьев по ступеням толщины	
	I	II	III	IV		V		VI			ветровал, бурелом			аварийные деревья			шт.	в том числе подлежат рубке, %
				НЗ	З	НЗ	З	НЗ	З	О	НЗ	З	О	НЗ	З	О		
1	2	3	4	5	6	7	8	9	10	11	12	13	14	15	16	17	18	19
1																	11	
8	9	2															31	
12	30	1															8	
16	8																17	
20	17																2	
24	2																1	
28	1																	
-																		
-																		
-																		
-																		
-																		
-																		
-																		
-																		
-																		
итого, шт	67	3															70	
итого, %	96,0	4,0															100,0	
итого, куб м	11,0	0,2															11,2	
итого, куб.%	99	1															100	

Порода 3 Дн КС породы: 1,75

разряд высот. 3

Ступени толщины см	Количество деревьев по категориям состояния, шт.																Всего деревьев по ступеням толщины	
	I	II	III	IV		V		VI			ветровал, бурелом			аварийные деревья			шт.	в том числе подлежат рубке, %
				НЗ	З	НЗ	З	НЗ	З	О	НЗ	З	О	НЗ	З	О		
1	2	3	4	5	6	7	8	9	10	11	12	13	14	15	16	17	18	19
1																	1	
8	1																5	22,2
12	1							1									2	
16	2																4	
20	3	1															4	5,6
24	2	1						1									2	
28	2																	
-																		
-																		
-																		
-																		
-																		
-																		
-																		
-																		
итого, шт	11	2						2			3						18	28,0
итого, %	61,0	11,0						11,0			17,0						100,0	28,0
итого, куб м	3,3	0,7						0,5			0,2						4,7	15,0
итого, куб.%	70	15						11			4						100	15

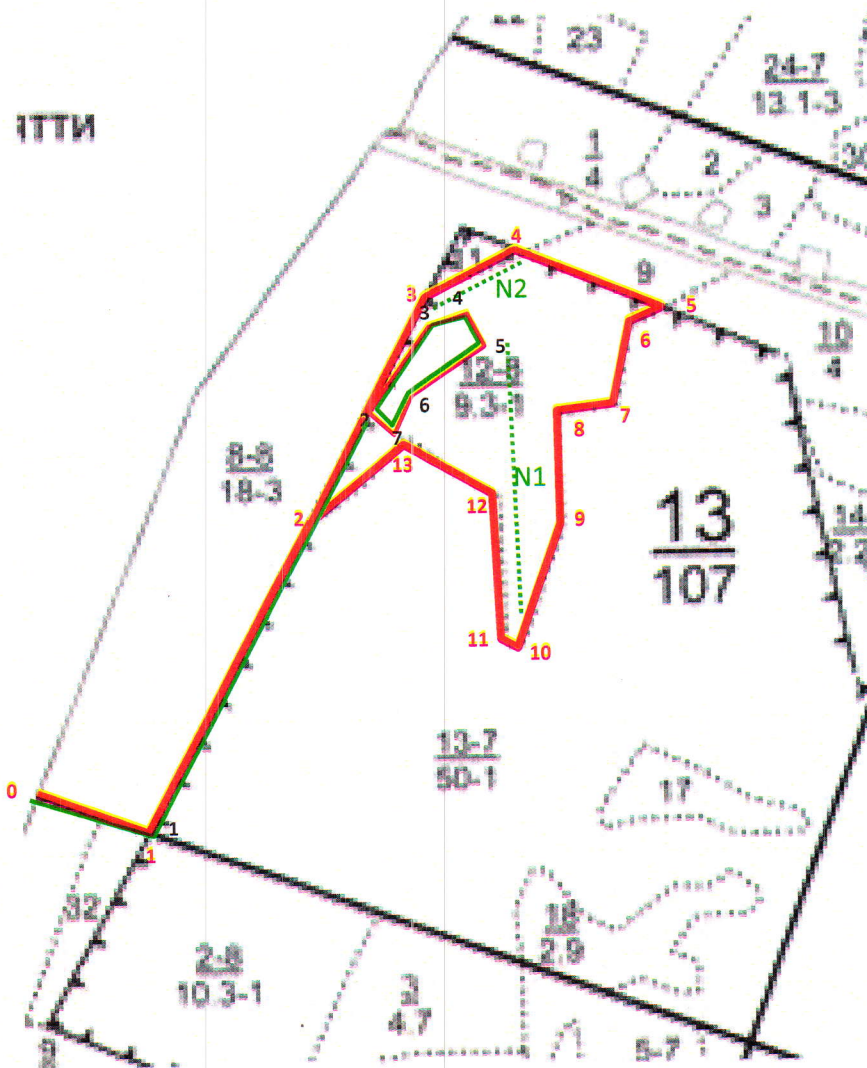
Абрис лесного участка
 Тольяттинское лесничество
 Тольяттинское участковое лесничество
 Квартал 13, выдел/л.п. 12/1
 Площадь выдела/ л.п. выдела – 9,3 га/8,7 га
 Площадь ЛПО – 8,7 га
 Вид мероприятия: не требуется

Масштаб 1:10 000

С



Ю



Номер выдела	Ленты (круговой площадки) перечета				
	№ ленты (площадки)	Длина, м	Ширина, м	Радиус, м	Площадь, га
12	1	350	10		0,35
	2	150	10		0,15
Итого					0,50

Номера точек	Координаты	Румбы линий	Длина, м
0 (привязка к квартальному столбу)->1	N 53.508475°/E 49.307573°	ЮВ 72°	156
1->2	N 53.508060°/E 49.309799°	СВ 27°	468
2->3	N 53.511800°/E 49.312929°	СВ 27°	340
3->4	N 53.514491°/E 49.315202°	СВ 68°	132
4->5	N 53.514979°/E 49.317018°	ЮВ 69°	204
5->6	N 53.514340°/E 49.319864°	ЮЗ 58°	48
6->7	N 53.514106°/E 49.319270°	ЮЗ 8°	105
7->8	N 53.513186°/E 49.318973°	ЮЗ 81°	78
8->9	N 53.513080°/E 49.317844°	ЮВ 2°	157
9->10	N 53.511687°/E 49.317930°	ЮЗ 18°	148
10->11	N 53.510377°/E 49.317230°	ЮЗ 76°	21
11->12	N 53.510334°/E 49.316963°	СЗ 5°	197
12->13	N 53.512100°/E 49.316647°	СЗ 59°	141
13->1	N 53.512748°/E 49.314859°	ЮЗ 48°	157

Границы не покрытой лесом площади (лесные культуры 2018 г., площадь 0,6 га)

Номера точек	Координаты	Румбы линий	Длина, м
0 (привязка к квартальному столбу) ->1	N 53.508475°/E 49.307573°	ЮВ 72°	156
1->2	-	СВ 27°	640
2->3	-	СВ 35°	136
3->4	-	СВ 63°	55
4->5	-	ЮВ 33°	40
5->6	-	ЮЗ 50°	117
6->7	-	ЮЗ 37°	50
7->1	-	СВ 60°	30

Условные обозначения:

границы участка  ;

расположение ленточного перечета  ;

номера поворотных (координатных) точек 1-13;

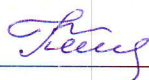
номера лент N1-N2

границы площади, не вошедшей в ЛПО 

номера поворотных (координатных) точек площади, не вошедшей в ЛПО 1-7;

Исполнитель работ по проведению лесопатологического обследования:

инженер-лесопатолог Камышова Л.В.



Дата составления документа 23.09.2019 г. Телефон 8 (3532) 70-20-89