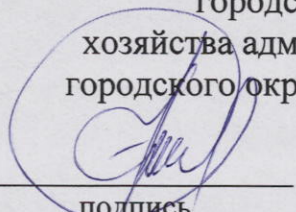


УТВЕРЖДАЮ:
И.о. руководителя департамента
городского
хозяйства администрации
городского округа Тольятти


_____ М.В.Арзамасцев
подпись Ф.И.О.
« 25 » октября 2024 г.

Акт
лесопатологического обследования № 39

лесных насаждений Тольяттинского лесничества (городские леса)
Самарской области (субъект Российской Федерации)

Способ лесопатологического обследования: 1. Визуальный
2. Инструментальный

Место проведения

Участковое лесничество	Урочище (дача)	Квартал (кварталы)	Выдел (выделы)	Площадь, га
Тольяттинское		4	1	3,6

Лесопатологическое обследование проведено на общей площади 3,6 га.

1. Визуальное обследование участка:

Квартал 4 выдел 1 Тольяттинского участкового лесничества

Наземное Дистанционное

1.1. На площади 3,6 га фактическая таксационная характеристика лесного насаждения **соответствует** таксационному описанию.

1.2. Лесные насаждения с нарушенной и утраченной устойчивостью выявлены на площади 3,6 га:

Участковое лесничество	Урочище (дача)	Площадь, га		Причина ослабления (гибели)
		с нарушенной устойчивостью	с утраченной устойчивостью	
Тольяттинское		3,6	-	820,830

1.3. В обследованных лесных участках прогнозируется:

Прогноз	Площадь, га
Ослабление лесных насаждений	3,6
Усыхание лесных насаждений различной степени	-
Развитие очагов вредных организмов	-

1.4. Обнаружено загрязнение лесного участка отходами и выбросами:
 промышленными
 бытовыми

Вид загрязнения	Размеры загрязнения			Объем, кубм	Площадь загрязнения, га
	длина, м	ширина, м	высота, м		

ЗАКЛЮЧЕНИЕ

В квартале 4 выдел 1 на площади 3,6 га СВКС составляет 1,95 – ослабленные лесные насаждения. Насаждение подвержено негативному воздействию комплекса неблагоприятных факторов, таких как «Засуха», «Ветровал», «Бурелом», «Погодные условия».

Для уточнения характеристик санитарного состояния насаждения и назначения санитарно-оздоровительного мероприятия требуется проведение ЛПО инструментальным способом.

Дата проведения обследования: 02.10.2024

Дата составления документа: 21.10.2024

Исполнитель работ по проведению лесопатологического обследования:

Организация: МКУ «Тольяттинское лесничество».

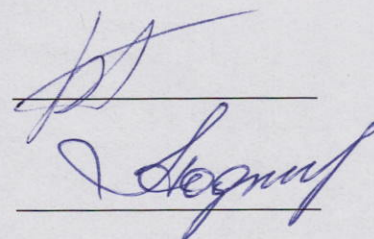
Лесничий МКУ «Тольяттинское лесничество»

Безбородов С.В.

Директор МКУ «Тольяттинское лесничество»

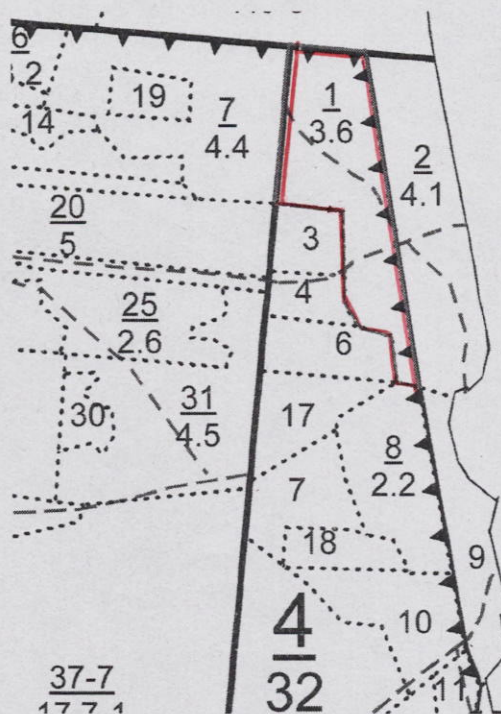
Подгорнов А.А.

Телефон 8(8482)70-50-80



Абрис участка
квартал 4 выдел 1 площадь 3,6 га,
Тольяттинского участкового лесничества,

Масштаб 1:10 000



Условные обозначения:

——— - граница лесного участка.

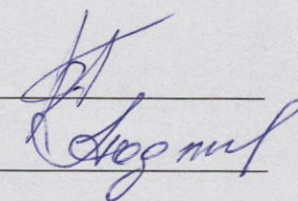
№ квартала	№ выдела	№ лесопатологического	Размеры ленты (круговой площадки) перечета					Координаты начала, конца и поворотных точек лент перечета / центров круговых площадок перечета
			№ ленты (площадь)	Длина, м	Ширина, м	Радиус, м	Площадь, га	
4	1							
Итого:								

Пространственное размещение лесопатологических выделов

Номера точек	Координаты		Румбы линий	Длина, м
1	53.537058	49.383855		

Исполнитель работ по проведению лесопатологического обследования:
Лесничий МКУ «Тольяттинское лесничество» Безбородов С.В.

Директор МКУ «Тольяттинское лесничество»
Подгорнов А.А.



Дата составления документа 21.10.2024 Телефон 8(8482)70-50-80