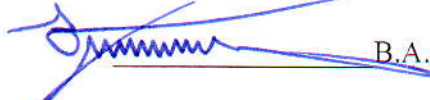


УТВЕРЖДАЮ:

Руководитель департамента  
городского хозяйства администрации  
городского округа Тольятти

  
В.А. Ерин

Дата 02.12.2019

Акт  
лесопатологического обследования № 40  
лесных насаждений Тольяттинского лесничества  
городского округа г. Тольятти  
Самарской области

Способ лесопатологического обследования: Инструментальный

Место проведения:

Участковое лесничество	Урочище (дача)	Квартал (кварталы)	Выдел/л.п. выдел	Площадь, га
Тольяттинское	-	13	13/1	50 / 47,9

Лесопатологическое обследование проведено на общей площади 47,9 га.

ОЗУ - особо защитные участки, запрещено проведение ССР (статья ЛК РФ 119 п. 4.1)



## 2. Инструментальное обследование лесного участка.

Уч. лесничество: Тольяттинское, участок: Кв. 13 выд. 13 ЛП выдел. 1.

2.1. Фактическая таксационная характеристика лесного насаждения не соответствует таксационному описанию. Причины несоответствия:

уточнение характеристик при инструментальном обследовании.

Ведомость лесных участков с выявленными несоответствиями таксационным описаниям приведена в приложении 1 к данному Акту.

### 2.2. Состояние насаждений: с нарушенной устойчивостью.

Причины повреждения: засуха (код 830), губка сосновая (код 352), воздействия сильных ветров текущего года, повлекшие наклон более 10°, изгиб или вывал деревьев (код 881), воздействия шквалистых и ураганных ветров прошлых лет, повлекшие слом стволов деревьев (код 822), трутовик швейнитца (код 469), воздействия шквалистых и ураганных ветров текущего года, повлекшие слом стволов деревьев (код 882), воздействия сильных ветров прошлых лет, повлекшие наклон более 10°, изгиб или вывал деревьев (код 821), трутовик ложный дубовый и дуболюбивый (код 360). Данные причины определены по следующим признакам: усыхание < 1/4 ветвей в кроне прошлых лет (код 111), наличие плодовых тел на стволе (код 801), механические повреждения обрыв корней (вывал) свежий (код 205), механические повреждения слом ствола под кроной пр. лет (код 218), механические повреждения слом ствола под кроной свежий (код 217), механические повреждения обрыв корней (вывал) прошлых лет (код 206), усыхание от 1/2 до 3/4 ветвей в кроне прошлых лет (код 113), усыхание от 1/4 до 1/2 ветвей в кроне прошлых лет (код 112).

Заселено (отработано) стволовыми вредителями:

Вид вредителя	Порода	Встречаемость (% заселенных деревьев)	Степень заселения лесного насаждения (слабая, средняя, сильная)
-	-	-	-

Повреждено огнем:

Вид пожара	Порода	Состояние корневых лап		Состояние корневой шейки		Подсушивание луба	
		процент поврежденных огнем корней	процент деревьев с данным повреждением	ожог корневой шейки по окружности (1/4; 2/4; 3/4; более 3/4)	процент деревьев с данным повреждением	по окружности (1/4; 2/4; 3/4; более 3/4)	процент деревьев с данным повреждением
-	-	-	-	-	-	-	-

Поражено болезнями:

Вид болезни	Порода	Встречаемость (% пораженных деревьев)	Степень поражения лесного насаждения (слабая, средняя, сильная)
губка сосновая	С	7,83	единичная
трутовик швейнитца	С	0,17	единичная
трутовик ложный дубовый и дуболюбивый	Дн	0,35	единичная

### 2.3. Выборке подлежит 11 % деревьев по запасу,

в том числе:

- ослабленных 0 %
- сильно ослабленных 0 %
- усыхающих 0 %
- свежего сухостоя 1 %,
- свежего ветровала 2 %,
- свежего бурелома 0 %,
- старого сухостоя 6%.
- старого ветровала 0 %,
- старого бурелома 2 %,
- аварийных 0 %.

2.4. Полнота лесного насаждения после уборки деревьев, подлежащих рубке, составит 0,7.

Снижение полноты насаждения не произойдет, так как уборке подлежат деревья категорий "свежий, старый сухостой", "свежий ветровал" и "старый бурелом", которые при расчете фактической полноты не учитывались.

Критическая полнота для данной категории лесных насаждений составляет: не лимитируется.

## ЗАКЛЮЧЕНИЕ

С целью предотвращения негативных процессов или снижения ущерба от их воздействия в квартале 13 выделе 13 на площади 47,9 га, СКС насаждения 1,79, назначается ВСП.

Участковое лесничество	Урочище (дача)	Квартал	Выдел	Площадь выдела, га	Вид мероприятия	Площадь мероприятия, га	Порода	Выбираемый запас на выдел, куб. м	Крайние сроки проведения
Тольяттинское	-	13	13	50	ВСП	47,9	С, В, Дн, Кл, Ос	2582	2020 год

Ведомость перечета деревьев, назначенных в рубку, и абрис лесного участка прилагаются (приложение 2 и 3 к данному акту).

Меры по обеспечению возобновления: -.

Мероприятия, необходимые для предупреждения повреждения или поражения смежных

насаждений: при оставлении (хранении) заготовленной древесины в лесах в весенне-летний период на срок более 30 дней необходимо принять меры по предохранению ее от заселения стволовыми вредителями.

Сроки запрета хранения (оставления) в лесу неокоренной (незащищенной) заготовленной древесины по лесным районам установлены согласно пункту 16 Постановления Правительства Российской Федерации от 20.05.2017 № 607 г. «О Правилах санитарной безопасности в лесах» (приложение № 2).

Сведения для расчета степени повреждения:

год образования старого сухостоя: 2015г.

основные причины повреждения древесины: губка сосновая, трутовик швейнитца, трутовик ложный дубовый и дуболюбивый, воздействия сильных ветров прошлых лет, повлекшие наклон более 10°, изгиб или вывал деревьев, воздействия сильных ветров текущего года, повлекшие наклон более 10°, изгиб или вывал деревьев, воздействия шквалистых и ураганных ветров прошлых лет, повлекшие слом стволов деревьев, воздействия шквалистых и ураганных ветров текущего года, повлекшие слом стволов деревьев.

Дата проведения обследований: 16.09.2019 года.

Дата составления документа: 19.09.2019 года

Исполнитель работ по проведению лесопатологического обследования:

инженер-лесопатолог филиала ФБУ "Рослесозащита" - "Центр защиты леса Оренбургской области"

Камышова Л.В.

Ведомость лесных участков с выделенными несоответствиями таксационным описаниям

Источники данных	Год проведения обследования	Номер квартала	Номер выдела	Площадь выдела, га	Целевое назначение лесов	Категория защитных лесов	Номер лесопатологического выдела	Площадь лесопатологического выдела, га	Таксационная характеристика											Занято проработанных площадей		
									состав	порода	возраст, лет	средняя высота, м	средний диаметр, см	тип леса	тип устойчивого местопрорастания	полнота	фонитет	запас, куб. метра	количество, шт.	общая площадь, га		
ТО	2013	13	13	50	Защитные	Торфяные леса (ОЗУ)	-	-	10С	Сосна	140	33	44	СДПР	В2	0,7	1	480	-	-	-	-
Ф	-	13	13	50	Защитные	Торфяные леса (ОЗУ)	1	47,9	10С+Кл+Дл +В+Лп+Ос+Б	Сосна, ель, дуб лиственничная, вяз, липа, осина, береза.	140	35	50	СДПР	В2	0,7	1	490	4	1,52	-	-

Примечание:

ТО - таксационные описания

Ф - фактическая характеристика лесного насаждения

Исполнитель, работ по проведению лесопатологического обследования:

инженер-лесопатолог филиала ФБУ "Рослесозащита", "Центр защиты леса Оренбургской области"

Камышова Л.В.



Результаты проведения лесопатологического обследования  
лесных насаждений за сентябрь 2019 года.  
Субъект Российской Федерации: Самарская область, Лесничество (лесопарк): Тольяттинское  
Учленское лесничество: Тольяттинское. Урочище (лесная дача):

1	2	3	4	5	6	7	Таксационная характеристика лесного насаждения								Распределение деревьев по категориям состояния, % от запаса										Назначенные мероприятия																
							8	9	10	11	12	13	14	15	16	17	18	19	20	21	22	23	24	25	26	27	28	29	30	31	32	33	34								
Номер квартала	Номер выдела	Площадь выдела, га	Целевое назначение лесов	Категория защитных лесов	Номер лесопатологического выдела	Площадь лесопатологического выдела, га	состав	порода	возраст	средняя высота, м	средний диаметр, см	тип леса	полнота	бонитет	запас, куб м/га	Число деревьев на проб., шт	без признаков ослабления	ослабленные	сильно ослабленные	убывающие	свежий сухостой	старый сухостой	свежий ветровал	старый ветровал	свежий бурелом	старый бурелом	валянные деревья	Признаки повреждения деревьев	Доля поврежденных деревьев, %	Причина ослабления, повреждена	Подлежит рубке, %	вид	площадь, га								
13	13	50	Защитные	Горосекне лес (ОЗУ)	1	47,9	10С+КЛ+Лн+В-ЛП+ОС+Б*										0,5	0,5	2	2	2	2	0,5	0,5	6	6	15	100	100	218	218	822	100	822	47,9	ВСП					
							<b>Всего</b>	9	140	35*	50*	СДПР	0,7	1	490*	575	52	37	37		1	6	2	2	2	2	2	48	11												
							С	-	-	-	-	-	-	-	-	234	52	37			1	6	2	2	2	2	2	48	11												
							Кл	-	-	-	-	-	-	-	-	168	94	5																							
							Лн	-	-	-	-	-	-	-	51	65	9	3	5	5	5	3	2	8	8	8	35	18													
							В	-	-	-	-	-	-	-	110	55	7				17	6	6	15	15	45	38														
							Лп	-	-	-	-	-	-	-	10	100											0	0													
							Ос	-	-	-	-	-	-	-	1												100	100													
							Б	-	-	-	-	-	-	-	1	100																									

Показатели, не соответствующие таксационному описанию отмечаются "+". Расшифровка кодов причин и признаков указана в акте.  
Исполнитель работ по проведению лесопатологического обследования:  
инженер-лесопатолог филиала ФБУ "Рослесхозсигита"-1 (центр защиты леса Оренбургской области)  
Камышова Л.В.  
Дата составления документа: 19.09.2019 года. Телефон: 8 (3532) 70-20-89.

## Ведомость перечета деревьев назначенных в рубку

## ВРЕМЕННАЯ ПРОБНАЯ ПЛОЩАДЬ № \_\_\_\_\_

Субъект Российской Федерации: Самарская область.

Лесничество (лесопарк): Тольяттинское. Участковое лесничество: Тольяттинское. Квартал: 13. Выдел: 13. ЛП выдел 1.

Площадь: 50 га, Площадь мероприятия: 47,9 га.

Номер очага вредных организмов: б/н. Размер пробной площади: 1,52 га.

Таксационная характеристика:

тип леса СДТР; состав: 10С-Кл+Дн+В-Лп+Ос+Б, возраст: 140 лет; бонитет: 1.  
полнота: 0,7; запас на га: 490; возобновление: отсутствует.

Время и причина ослабления лесного насаждения:

Причины повреждения: засуха (код 830), губка сосновая (код 352), воздействия сильных ветров текущего года, повлекшие наклон более 10°, изгиб или вывал деревьев (код 881), воздействия шквалистых и ураганных ветров прошлых лет, повлекшие слом стволов деревьев (код 822), трутовик швейнитца (код 469), воздействия шквалистых и ураганных ветров текущего года, повлекшие слом стволов деревьев (код 882), воздействия сильных ветров прошлых лет, повлекшие наклон более 10°, изгиб или вывал деревьев (код 821), трутовик ложный дубовый и дуболюбивый (код 360). Данные причины определены по следующим признакам: усыхание < 1/4 ветвей в кроне прошлых лет (код 111), наличие плодовых тел на стволе (код 801), механические повреждения обрыв корней (вывал) свежий (код 205), механические повреждения слом ствола под кроной пр. лет (код 218), механические повреждения слом ствола под кроной свежий (код 217).

Тип очага вредных организмов: -

Фаза развития очага вредных организмов: -

Состояние лесного насаждения, намечаемые мероприятия:

Состояние насаждений: с нарушенной устойчивостью. СКС насаждения 1,79.

Намечаемое мероприятие: ВСП.

Исполнитель работ по проведению лесопатологического обследования:

инженер-лесопатолог филиала ФБУ "Рослесозащита"- "Центр защиты леса Оренбургской области"

Камышова Л.В.

Дата составления документа: 19.09.2019 года. Телефон: 8 (3532) 70-20-89.







Абрис лесного участка

Тольяттинское лесничество

Тольяттинское участковое лесничество

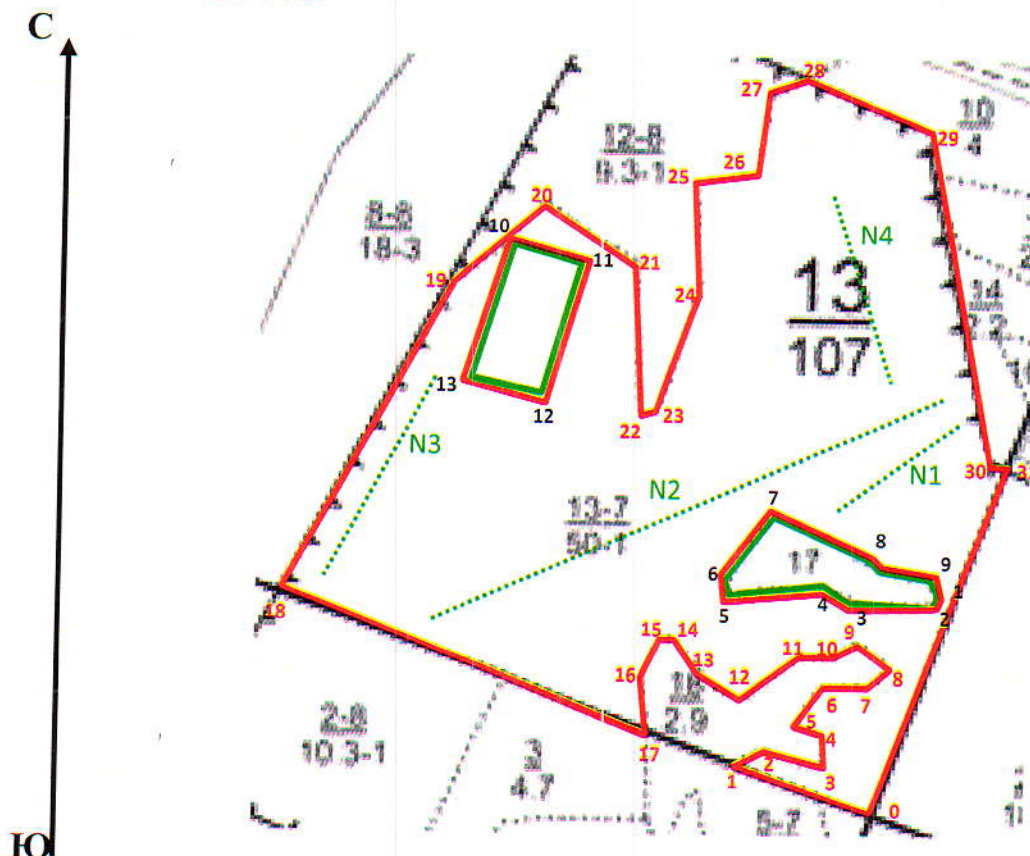
Квартал 13, выдел 13

Площадь лесотаксационного выдела – 50,0 га

Площадь л/п выдела – 47,9 га, площадь ЛПО – 47,9 га

Вид мероприятия: ВСП – 47,9 га

Масштаб 1:10 000



Номер выдела	Ленты (круговой площадки) перечета				
	№ ленты (площадки)	Длина, м	Ширина, м	Радиус, м	Площадь, га
13	1	200	10		0,20
	2	760	10		0,76
	3	300	10		0,30
	4	260	10		0,26
Итого					1,52

Номера точек	Координаты	Румбы линий	Длина, м
0 (привязка к квартальному столбу)->1	N 53.505703°/E 49.321908°	СЗ 71°	203
1->2	N 53.506266°/E 49.319164°	СВ 68°	51
2->3	N 53.506439°/E 49.319716°	ЮВ 73°	71

3->4	N 53.506296°/E 49.320805°	C3 8°	43
4->5	N 53.506642°/E 49.320790°	C3 72°	33
5->6	N 53.506741°/E 49.320313°	CB 30°	58
6->7	N 53.507199°/E 49.320742°	CB 84°	73
7->8	N 53.507291°/E 49.321896°	CB 8°	29
8->9	N 53.507488°/E 49.321982°	C3 61°	44
9->10	N 53.507691°/E 49.321451°	ЮЗ 55°	33
10->11	N 53.507548°/E 49.321035°	ЮЗ 88°	45
11->12	N 53.507549°/E 49.320351°	ЮЗ 53°	92
12->13	N 53.507009°/E 49.319120°	C3 60°	59
13->14	N 53.507249°/E 49.318349°	C3 41°	63
14->15	N 53.507692°/E 49.317716°	3	18
15->16	N 53.507664°/E 49.317457°	ЮЗ 25°	46
16->17	N 53.507297°/E 49.317200°	ЮВ 5°	77
17->18	N 53.506610°/E 49.317304°	C3 72°	526
18->19	N 53.508060°/E 49.309799°	CB 27°	468
19->20	N 53.511800°/E 49.312929°	CB 48°	157
20->21	N 53.512748°/E 49.314859°	ЮВ 59°	141
21->22	N 53.512100°/E 49.316647°	ЮВ 5°	197
22->23	N 53.510334°/E 49.316963°	CB 76°	21
23->24	N 53.510377°/E 49.317230°	CB 18°	148
24->25	N 53.511687°/E 49.317930°	C3 2°	157
25->26	N 53.513080°/E 49.317844°	CB 81°	78
26->27	N 53.513186°/E 49.318973°	CB 8°	105
27->28	N 53.514106°/E 49.319270°	CB 58°	48
28->29	N 53.514340°/E 49.319864°	ЮВ 70°	177
29->30	N 53.513776°/E 49.322394°	ЮВ 13°	439
30->31	N 53.509902°/E 49.323981°	ЮВ 70°	24
31->0	N 53.509840°/E 49.324249°	ЮЗ 18°	486


### Границы выдела 17


Номера точек	Координаты	Румбы линий	Длина, м
1->2	N 53.508290°/E 49.322955°	ЮЗ 39°	14
2->3	N 53.508191°/E 49.322865°	ЮЗ 88°	87
3->4	N 53.508178°/E 49.321454°	C3 67°	48
4->5	N 53.508362°/E 49.320762°	ЮЗ 84°	127
5->6	N 53.508208°/E 49.318982°	C3 19°	23
6->7	N 53.508407°/E 49.318708°	CB 32°	107
7->8	N 53.509196°/E 49.319684°	ЮВ 64°	160
8->9	N 53.508579°/E 49.321807°	ЮВ 79°	53
9->10	N 53.508433°/E 49.322760°	ЮВ 33°	21

Границы не покрытой лесом площади (лесные культуры 2017 г.)

10->11	N 53.512649°/E 49.314325°	ЮВ 71°	110
11->12	N 53.512293°/E 49.315897°	ЮЗ 20°	190
12->13	N 53.510711°/E 49.314931°	СЗ 76°	110
13->1	N 53.510969°/E 49.313403°	СВ 21°	200

Условные обозначения:

границы участка (границы СОМ)  ;

расположение ленточного перечета  ;

номера поворотных (координатных) точек 1-31;

номера лент N1-N4

границы площадей, не вошедших в ЛПО  ;

номера поворотных (координатных) точек площадей, не вошедших в ЛПО 1-13;

Исполнитель работ по проведению лесопатологического обследования:

инженер-лесопатолог Камышова Л.В.



Дата составления документа 19.09.2019 г. Телефон 8 (3532) 70-20-89