


УТВЕРЖДАЮ:

Руководитель департамента  
городского хозяйства администрации  
городского округа Тольятти

  
В.А. Ерин

Дата 02.12.2019

Акт  
лесопатологического обследования № 42  
лесных насаждений Тольяттинского лесничества  
городского округа г. Тольятти  
Самарской области

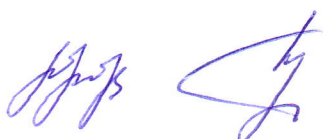
Способ лесопатологического обследования: Инструментальный

Место проведения:

Участковое лесничество	Урочище (дача)	Квартал (кварталы)	Выдел/ выдел	Площадь, га
Тольяттинское	-	15	11	1,6

Лесопатологическое обследование проведено на общей площади 1,6 га.

ОЗУ - особо защитные участки, запрещено проведение ССР (статья ЛК РФ 119 п. 4.1)



2. Инструментальное обследование лесного участка.

Уч. лесничество: Тольяттинское. участок: Кв. 15 вид. 11 ЛП выдел: -.

2.1. Фактическая таксационная характеристика лесного насаждения не соответствует таксационному описанию. Причины несоответствия:  
неточность при лесоустройстве.

Ведомость лесных участков с выявленными несоответствиями таксационным описаниям приведена в приложении 1 к данному Акту.

2.2. Состояние насаждений: с нарушенной устойчивостью.

Причины повреждения: засуха (код 830), воздействия шквалистых и ураганных ветров прошлых лет, повлекшие слом стволов деревьев (код 822), воздействия сильных ветров прошлых лет, повлекшие наклон более 10°, изгиб или вывал деревьев (код 821), воздействия шквалистых и ураганных ветров текущего года, повлекшие слом стволов деревьев (код 882), трутовик швейнитца (код 469), воздействия сильных ветров текущего года, повлекшие наклон более 10°, изгиб или вывал деревьев (код 881), трутовик ложный осиновый (код 358). Данные причины определены по следующим признакам: усыхание < 1/4 ветвей в кроне прошлых лет (код 111), механические повреждения слом ствола под кроной пр. лет (код 218), усыхание от 1/2 до 3/4 ветвей в кроне прошлых лет (код 113), механические повреждения обрыв корней (вывал) прошлых лет (код 206), механические повреждения слом ствола под кроной свежий (код 217), усыхание от 1/4 до 1/2 ветвей в кроне прошлых лет (код 112), наличие плодовых тел на стволе (код 801), механические повреждения обрыв корней (вывал) свежий (код 205).

Заселено (отработано) стволовыми вредителями:

Вид вредителя	Порода	Встречаемость (% заселенных деревьев)	Степень заселения лесного насаждения (слабая, средняя, сильная)
-	-	-	-

Повреждено огнем:

Вид пожара	Порода	Состояние корневых лап		Состояние корневой шейки		Подсушивание луба	
		процент поврежденных огнем корней	процент деревьев с данным повреждением	ожог корневой шейки по окружности (1/4; 2/4; 3/4; более 3/4)	процент деревьев с данным повреждением	по окружности (1/4; 2/4; 3/4; более 3/4)	процент деревьев с данным повреждением
-	-	-	-	-	-	-	-

Поражено болезнями:

Вид болезни	Порода	Встречаемость (% пораженных деревьев)	Степень поражения лесного насаждения (слабая, средняя, сильная)
трутовик швейнитца	С	0,36	единичная
трутовик ложный осиновый	Ос	0,36	единичная

2.3. Выборке подлежит 20 % деревьев по запасу,

в том числе:

- ослабленных 0 %
- сильно ослабленных 0 %
- усыхающих 0 %
- свежего сухостоя 0 %,
- свежего ветровала 1 %,
- свежего бурелома 1 %,
- старого сухостоя 2 %,
- старого ветровала 2 %,
- старого бурелома 14 %,
- аварийных 0 %.

2.4. Полнота лесного насаждения после уборки деревьев, подлежащих рубке, составит 0,4.

Снижение полноты насаждения не произойдет, так как уборке подлежат деревья категорий "старый сухостой", "старый и свежий бурелом" и "старый и свежий ветровал", которые при расчете фактической полноты не учитывались.

Критическая полнота для данной категории лесных насаждений составляет: не лимитируется.

## ЗАКЛЮЧЕНИЕ

С целью предотвращения негативных процессов или снижения ущерба от их воздействия в квартале 15 выделе 11 на площади 1,6 га, СКС насаждения 2,05, назначается ВСП.

Участковое лесничество	Урочище (леса)	Квартал	Выдел	Площадь выдела, га	Вид мероприятия	Площадь мероприятия, га	Порода	Выбираемый запас на выдел, куб. м	Крайние сроки проведения
Тольяттинское	-	15	11	1,6	ВСП	1,6	С, Ос, Дн, Б.	51	2020 год

Ведомость перечета деревьев, назначенных в рубку, и абрис лесного участка прилагаются (приложение 2 и 3 к данному акту).

Меры по обеспечению возобновления: содействие естественному возобновлению.

Мероприятия, необходимые для предупреждения повреждения или поражения смежных

насаждений: при оставлении (хранении) заготовленной древесины в лесах в весенне-летний период на срок более 30 дней необходимо принять меры по предохранению ее от заселения стволовыми вредителями. Сроки запрета хранения (оставления) в лесу неокоренной (незащищенной) заготовленной древесины по лесным районам установлены согласно пункту 16 Постановления Правительства Российской Федерации от 20.05.2017 № 607 г. «О Правилах санитарной безопасности в лесах» (приложение № 2).

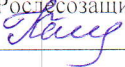
Сведения для расчета степени повреждения:  
год образования старого сухостоя: 2015

основные причины повреждения древесины: трутовик ложный осиновый, трутовик Швейнитца, воздействия сильных ветров прошлых лет, повлекшие наклон более 10°, изгиб или вывал деревьев, воздействия сильных ветров текущего года, повлекшие наклон более 10°, изгиб или вывал деревьев, воздействия шквалистых и ураганных ветров прошлых лет, повлекшие слом стволов деревьев, воздействия шквалистых и ураганных ветров текущего года, повлекшие слом стволов деревьев.

Дата проведения обследований: 14.09.2019 года.

Дата составления документа: 02.10.2019 года.

Исполнитель работ по проведению лесопатологического обследования:  
инженер-лесопатолог филиала ФБУ "Рослесозащита" - "Центр защиты леса Оренбургской области"  
Камышова Л.В.





Ведомость  
лесных участков с выявленными несоответствиями таксационным описаниям

Источник данных	Год проведения лесосурьейства	Номер квартала	Номер выдела	Площадь выдела, га	Целевое назначение лесов	Категория защитных лесов	Номер лесопатологического выдела	Площадь лесопатологического выдела, га	Таксационная характеристика										Заложено пробных площадей					
									состав	попада	возраст, лет	средняя высота, м	средний диаметр, см	тип леса	тип условий местопрорастания	полнота	бонитет	запас, куб. метра	количество, шт.	Общая площадь, га				
ТО	2013	15	11	1,6	Защитные	Городские леса (ОЗ)	-	-	8С1Дн1ЮС +Б	Сосна, дуб, осина, береза	50	18	22	СДПР	В2	0,4	1	110	-	-	-	-	-	-
Ф	2019	15	11	1,6	Защитные	Городские леса (ОЗ)	-	-	7С1Дн1Б1Ю с	Сосна, дуб, осина, береза	90	23	40	СДПР	В2	0,4	1	160	1	1,6	1	1,6	1,6	1,6

Примечание:

ТО - таксационные описания  
Ф - фактическая характеристика лесного насаждения

Исполнитель работ по проведению лесопатологического обследования:  
инженер-лесопатолог филиала ФБУ "Россельхозцентр" - "Центр защиты леса Оренбургской области"  
Камышова Л.В.



Ведомость перечета деревьев назначенных в рубку

ВРЕМЕННАЯ ПРОБНАЯ ПЛОЩАДЬ № \_\_\_\_\_

Субъект Российской Федерации: Самарская область.

Лесничество (лесопарк): Тольяттинское. Участковое лесничество: Тольяттинское. Квартал: 15. Выдел: 11.

Площадь: 1,6 га., Площадь мероприятия: 1,6 га.

Номер очага вредных организмов: б/н. Размер пробной площади: 1,6 га.

Таксационная характеристика:

тип леса: СДТР; состав: 7С1Дн1Б1Ос; возраст: 90 лет, бонитет: 1.  
полнота: 0,4; запас на га: 160; возобновление: отсутствует.

Время и причина ослабления лесного насаждения:

Причины повреждения: засуха (код 830), воздействия шквалистых и ураганных ветров прошлых лет, повлекшие слом стволов деревьев (код 822), воздействия сильных ветров прошлых лет, повлекшие наклон более 10°, изгиб или вывал деревьев (код 821), воздействия шквалистых и ураганных ветров текущего года, повлекшие слом стволов деревьев (код 882), трутовик швейнитца (код 469), воздействия сильных ветров текущего года, повлекшие наклон более 10°, изгиб или вывал деревьев (код 881), трутовик ложный осиновый (код 358). Данные причины определены по следующим признакам: усыхание < 1/4 ветвей в кроне прошлых лет (код 111), механические повреждения слом ствола под кроной пр. лет (код 218), усыхание от 1/2 до 3/4 ветвей в кроне прошлых лет (код 113), механические повреждения обрыв корней (вывал) прошлых лет (код 206), механические повреждения слом ствола под кроной свежий (код 217), усыхание от 1/4 до 1/2

Тип очага вредных организмов: -

Фаза развития очага вредных организмов: -

Состояние лесного насаждения, намечаемые мероприятия:

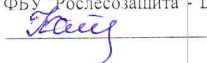
Состояние насаждений: с нарушенной устойчивостью. СКС насаждения 2,05.

Намечаемое мероприятие: ВСП.

Исполнитель работ по проведению лесопатологического обследования:

инженер-лесопатолог филиала ФБУ "Рослесозащита" - "Центр защиты леса Оренбургской области"

Камышова Л.В.



Дата составления документа: 02.10.2019 года. Телефон: 8 (3532) 70-20-89.



## ВЕДОМОСТЬ ПЕРЕЧЕТА ДЕРЕВЬЕВ

Порода 1 С СКС породы 1,75

разряд высот 4

Ступени толщины см	Количество деревьев по категориям состояния, шт																Всего деревьев по ступеням толщины	
	I	II	III	IV		V		VI			ветровал, бурелом			аварийные деревья			шт	в том числе подлежат рубке, %
				НЗ	З	НЗ	З	НЗ	З	О	НЗ	З	О	НЗ	З	О		
1	2	3	4	5	6	7	8	9	10	11	12	13	14	15	16	17	18	19
8											1						1	0,7
16	1	1									1						3	0,7
20	3	1	2								1						7	0,7
24	1	1	1								1						4	0,7
28	1							1			1						3	1,5
32	10	2									5						17	3,7
36	11	3									2						16	1,5
40	16	3									3						22	2,2
44	12	3									3						18	2,2
более 44	32	10									4						46	2,9
итого, шт	87	24	3					1			22						137	17,0
итого, %	64,0	17,0	2,0					1,0			16,0						100,0	17,0
итого, куб м	134,5	40,0	0,9					0,6			27,2						203,2	13,7
итого, куб,%	66	20	0,3					0,3			13,4						100	13,7

Порода 2 Дн СКС породы 2,11

разряд высот 4

Ступени толщины см	Количество деревьев по категориям состояния, шт																Всего деревьев по ступеням толщины	
	I	II	III	IV		V		VI			ветровал, бурелом			аварийные деревья			шт	в том числе подлежат рубке, %
				НЗ	З	НЗ	З	НЗ	З	О	НЗ	З	О	НЗ	З	О		
1	2	3	4	5	6	7	8	9	10	11	12	13	14	15	16	17	18	19
8	1																1	
12	1										1						2	1,9
16	1	1						1			1						4	3,8
20	4							4			1						9	9,8
24	8			1				1									10	1,9
28		1		1						1							3	1,9
32	5	4		1													10	
36	1		1														2	
40	6																6	
более 40	1	2									2						5	3,8
итого, шт	28	8	1	3				7			5						52	23,0
итого, %	54,0	15,0	2,0	6,0				13,0			10,0						100,0	23,0
итого, куб м	18,5	7,6	1,0	1,7				2,0			3,9						34,7	17,2
итого, куб,%	53	22	3	5				6			11						100	17

Порода 3 Б СКС породы 2,21

разряд высот 4

Ступени толщины см	Количество деревьев по категориям состояния, шт																Всего деревьев по ступеням толщины	
	I	II	III	IV		V		VI			ветровал, бурелом			аварийные деревья			шт	в том числе подлежат рубке, %
				НЗ	З	НЗ	З	НЗ	З	О	НЗ	З	О	НЗ	З	О		
1	2	3	4	5	6	7	8	9	10	11	12	13	14	15	16	17	18	19
12	4																4	
16											1						1	4,5
20	1																1	
28											1						1	4,5
32		1									1						2	4,5
36	2																2	
44	6																6	
48	4																4	
64											1						1	4,5
более 64				1													1	
итого, шт	17	1		1							4						23	17,0
итого, %	75,0	4,0		4,0							17,0						100,0	17,0
итого, куб м	20,8	0,7		5,4							5,6						32,5	17,0
итого, куб,%	64	2		17							17						100	17

Порода 4 Ос СКС породы 3,92

разряд высот 4.

Ступени толщины см	Количество деревьев по категориям состояния, шт.																Всего деревьев по ступеням толщины		
	I	II	III	IV		V		VI			ветровал, бурелом			аварийные деревья			шт.	в том числе подлежат рубке, %	
				НЗ	З	НЗ	З	НЗ	З	О	НЗ	З	О	НЗ	З	О			
				5	6	7	8	9	10	11	12	13	14	15	16	17			18
8	3																	3	
12	9			1				1				5						16	9,4
16	6							1				3						10	6,3
20	5	1						1				7						14	12,5
24	1		1									7						10	12,5
28	2	1										2						5	3,1
32												1						1	1,6
36												2						2	3,1
40			1															1	
более 40								1				1						2	3,1
итого, шт	26	2	2	1				5				28						64	52,0
итого, %	40,0	3,0	3,0	2,0				8,0				44,0						100,0	52,0
итого, куб.м.	4,3	0,8	1,7	0,1				3,2				11,4						21,5	68,0
итого, куб.%	20	4	8					15				53						100	68



к акту лесопатологического обследования № 42

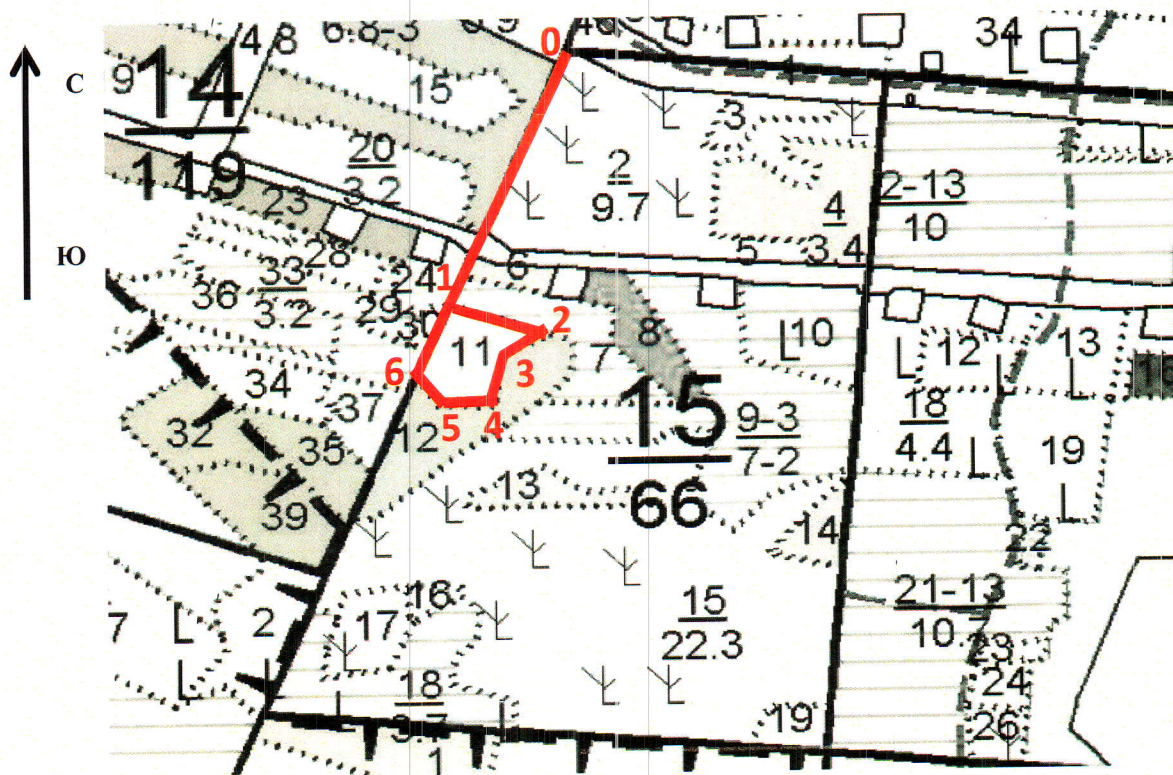
Абрис участка

Кв. 15 выд. 11 ЛП выдел: -.

Площадь 1,6 га.

Вид мероприятия - ВСП на площади 1,6 га.

Масштаб 1:10000



N выдела	Ленты (круговой площадки) перече́та				
	Сплошной перечет	Длина, м	Ширина, м	Радиус, м	Площадь, га
11	Сплошной перечет				1,60

Номера точек	Координаты	Румбы линий	Длина, м
0->1	53.510073°/ 49.341908°	ЮЗ 22°	450
1->2	53.506339°/ 49.339411°	ЮВ 70°	152
2->3	53.506014°/ 49.341573°	ЮЗ 65°	88
3->4	53.505671°/ 49.340553°	ЮЗ 5°	84
4->5	53.504870°/ 49.340364°	ЮЗ 89°	85
5->6	53.504946°/ 49.339167°	СЗ 35°	56
6->1	53.505382°/ 49.338601°	СВ 22°	141

Условные обозначения:

граница обследованного участка (граница СОМ)

номера поворотных точек

привязка нулевой отметки к квартальному столбу

1-6

0

Исполнитель работ по проведению лесопатологического обследования:

инженер-лесопатолог филиала ФБУ "Рослесозащита"-"Центр защиты леса Оренбургской области"

Камышова Л.В.



Дата составления документа: 02.10.2019 года. Телефон: 8 (3532) 70-20-89.