

УТВЕРЖДАЮ:

Руководитель департамента городского  
хозяйства администрации городского округа

Тольятти

В.А. Ерин



Дата 02.12.2019

Акт  
лесопатологического обследования № 43  
лесных насаждений Тольяттинского лесничества  
городского округа г. Тольятти  
Самарской области

Способ лесопатологического обследования: Инструментальный

Место проведения:

Участковое лесничество	Урочище (дача)	Квартал (кварталы)	Выдел/л.п. выдел	Площадь, га/площадь л.п. выдела, га
Тольяттинское	-	26	4	4,0

Лесопатологическое обследование проведено на общей площади 4,0 га.

ОЗУ - особо защитные участки, запрещено проведение ССР (статья ЛК РФ 119 п. 4.1)



1. Визуальное лесопатологическое обследование  
Уч. лесничество: Тольяттинское, участок: Кв. 26 выд. 4.  
Наземное V Дистанционное

- 1.1. На площади 4,0 га фактическая таксационная характеристика соответствует таксационному описанию.  
1.2. На площади 4,0 га вырубка 2011 года

Участковое лесничество	Урочище (дача)	Площадь, га		Причина ослабления (гибели)
		с нарушенной устойчивостью	с утраченной устойчивостью	
Тольяттинское	-	-	-	-

Состояние обследованных лесных насаждений приведено в приложении 1.1 к Акту.

1.3. В обследованных лесных участках прогнозируется:

Прогноз	Площадь, га
Ослабление лесных насаждений	
Усыхание лесных насаждений различной степени	
Развитие очагов вредных организмов	

1.4. Обнаружено загрязнение лесного участка отходами и выбросами: промышленными бытовыми

Вид загрязнения	Размеры загрязнения			Объем, кубм	Площадь загрязнения, га
	ширина, м	длина, м	высота, м		

#### ЗАКЛЮЧЕНИЕ

В квартале 26 выд. 4 на площади 4,0 га площадь пройдена рубкой в 2011 году. Порубочные остатки убраны частично. На всей площади лежат остатки стволов. Есть старый ветровал. Общая захламленность визуально составляет 5 кубм./га.

На площади 4,0 га назначается УНД, так как более 90% от объема выбираемой древесины является неликвидом. К материалам ЛПО на данный участок составлен раздел 2 "Инструментальное обследование лесного участка" приказа Минприроды № 480 от 16.09.2016 г. "Об утверждении порядка проведения ЛПО и формы актов ЛПО".

Дата проведения обследований: 15.09.2019 года.

Дата составления документа: 25.10.2019 года. Телефон: 8 (3532) 70-20-89.

Исполнитель работ по проведению лесопатологического обследования:  
инженер-лесопатолог филиала ФБУ "Рослесозащита"-Центр защиты леса Оренбургской области"

Камышова Л.В.



2. Инструментальное обследование лесного участка.

Уч. лесничество: Тольяттинское, участок: Кв. 26 вид. 4 ЛП выдел: -.

2.1. Фактическая таксационная характеристика лесного насаждения соответствует таксационному описанию.

2.2. Состояние насаждений: вырубка 2011 года.

Заселено (отработано) стволовыми вредителями

Вид вредителя	Порода	Встречаемость (% заселенных деревьев)	Степень заселения лесного насаждения (слабая, средняя, сильная)
-	-	-	-
-	-	-	-

Повреждено огнем

Вид пожара	Порода	Состояние корневых лап		Состояние корневой шейки		Подсушивание луба	
		процент поврежденных огнем корней	процент деревьев с данным повреждением	ожог корневой шейки по окружности (1/4; 2/4; 3/4; более 3/4)	процент деревьев с данным повреждением	по окружности (1/4; 2/4; 3/4; более 3/4)	процент деревьев с данным повреждением
-	-	-	-	-	-	-	-
-	-	-	-	-	-	-	-

Поражено болезнями:

Вид болезни	Порода	Встречаемость (% пораженных деревьев)	Степень поражения лесного насаждения (слабая, средняя, сильная)
-	-	-	-
-	-	-	-

2.3. Выборке подлежит 100 % деревьев по запасу.

в том числе:

- ослабленных 0 %
- сильно ослабленных 0 %
- усыхающих 0 %
- свежего сухостоя 0 %.
- свежего ветровала 0 %.
- свежего бурелома 0 %.
- старого сухостоя 0 %.
- старого ветровала 100 %.
- старого бурелома 0 %.
- аварийных 0 %.

2.4. Полнота лесного насаждения после уборки деревьев, подлежащих рубке, составит 0.  
Критическая полнота для данной категории лесных насаждений составляет: не лимитируется.

Определение санитарного состояния проведено визуальным способом, в соответствии с п. 46 приказа Минприроды № 480 от 16.09.2016 г. "Об утверждении порядка проведения ЛПО и формы актов ЛПО", так как 100 % запаса сосны относится к старому ветровалу, характеристики насаждения взяты из таксационного описания.

## ЗАКЛЮЧЕНИЕ

С целью предотвращения негативных процессов или снижения ущерба от их воздействия в кв. 26 выд. 4 на площади 4,0 га вырубка 2011 года, порубочные остатки убраны частично. На всей площади лежат остатки стволов. Есть старый ветровал. Общая захламленность визуально составляет 5 куб./га., назначается УНД, так как более 90% от объема выбираемой древесины является неликвидом.

Учетное лесничество	Урочище (дача)	Квартал	Выдел	Площадь выдела, га	Вид мероприятия	Площадь мероприятия, га	Порода	Выбираемый запас на выдел, куб. м	Крайние сроки проведения
Тольяттинское	-	26	4	4,0	УНД	4,0	С	20	2020 год

Ведомость перечета деревьев, назначенных в рубку, и абрис лесного участка прилагаются (приложение 2 и 3 к данному акту).

Меры по обеспечению возобновления: лесные культуры.

Мероприятия, необходимые для предупреждения повреждения или поражения смежных


насаждений: при оставлении (хранении) заготовленной древесины в лесах в весенне-летний период на срок более 30 дней необходимо принять меры по предохранению ее от заселения стволовыми вредителями. Сроки запрета хранения (оставления) в лесу неокоренной (незащищенной) заготовленной древесины по лесным районам установлены согласно пункту 16 Постановления Правительства Российской Федерации от 20.05.2017 № 607 г. «О Правилах санитарной безопасности в лесах» (приложение № 2).

Сведения для расчета степени повреждения:  
год образования старого сухостоя:  
основные причины повреждения древесины:

Дата проведения обследований: 15.09.2019 года.

Дата составления документа: 25.10.2019 года. Телефон: 8 (3532) 70-20-89.

Исполнитель работ по проведению лесопатологического обследования:  
инженер-лесопатолог филиала ФБУ "Рослесозащита" - "Центр защиты леса Оренбургской области"  
Камышова Л.В.



Результаты проведения лесонатологического обследования  
лесных насаждений за сентябрь 2019 года

Субъект Российской Федерации: Самарская область. Лесничество (лесонарц): Тольяттинское.  
Участковое лесничество: Тольяттинское. Урочище (лесная дача): Тольяттинское

№ квартала	№ выдела	№ выдела, га	Целевое назначение лесов	Категория защитных лесов	№ выдела, лесонатологического выдела	№ выдела, лесонатологического выдела, га	Таксономическая характеристика лесного насаждения										Число деревьев на проб. шт.	Распределение деревьев по категориям состояния, % от запаса										Признаки повреждения деревьев	Доля поврежденных деревьев, %	Причина повреждения, повреждения	Полуживые, %	Наименование мероприятий									
							состав	порода	возраст	средняя высота, м	средний диаметр, см	тип леса	полнота	тонитет	запас, куб. м/га	без признаков ослабления		ослабленные	сильно ослабленные	учивающиеся	свежий сухостой	старый сухостой	свежий ветровал	старый ветровал	свежий дуrometer	старый дуrometer	взрывные деревья					взрывные деревья	вид	площадь, га							
26	4	4,0	Защитные	Орочские леса (ОЗУ)	6	-	Площадь лесонатологического выдела, га	8	9	10	11	12	13	14	15	16	17	18	19	20	21	22	23	24	25	26	27	28	29	30	31	32	33	34	УИД	4,0					
								10С	Всего	0	0	0	СД	0	1	5	0	Площадь пройденных рубок в 2011 году. Порубочные остатки убраны частично. На всей площади лежат остатки стволов. Есть старый ветровал. Общая захламленность визуально составляет 5 ком./га.											100									100	100	УИД	4,0

Показатели, не соответствующие таксономическому описанию отмечаются "х". Расшифровка кодов причин и признаков указана в акте.

Исполнитель работ по проведению лесонатологического обследования:

инженер лесничества: Филиппов Александр Александрович "Центр защиты леса Оренбургской области"

Камышова Л В

Дата составления документа 25.10.2019 года | телефон: 8 (3532) 70-20-89

к акту лесопатологического обследования № 43

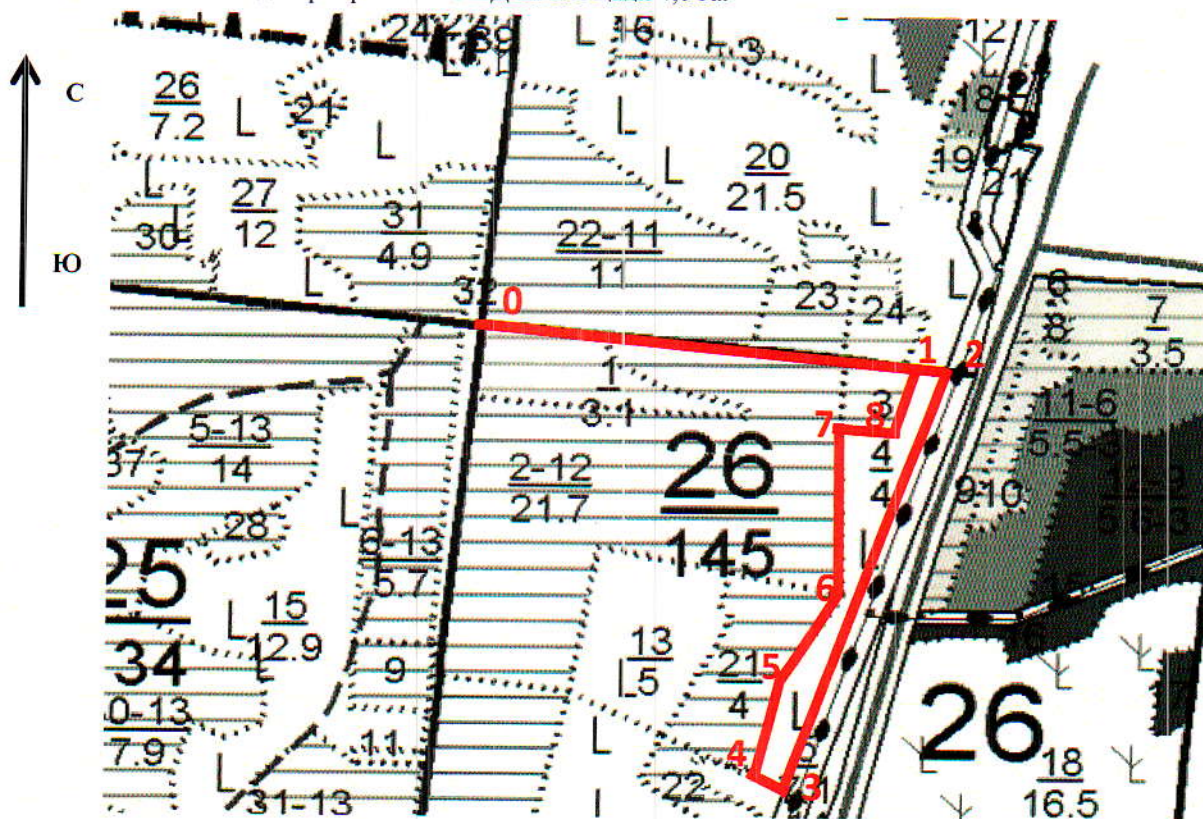
Абрис участка

Масштаб 1:10000

Кв. 26 выд. 4 ЛП выдел: -

Площадь 4,0 га.

Вид мероприятия - УНД на площади 4,0 га.



N выдела	Ленты (круговой площадки) перечета				
	Сплошной перечет	Длина, м	Ширина, м	Радиус, м	Площадь, га
4					4,00

Номера точек	Координаты	Румбы линий	Длина, м
0->1	53.497477°/ 49.376768°	ЮВ 84°	636
1->2	53.496938°/ 49.386356°	ЮВ 84°	36
2->3	53.496832°/ 49.386977°	ЮЗ 18°	720
3->4	53.490637°/ 49.383559°	СЗ 65°	55
4->5	53.490944°/ 49.382885°	СВ 12°	162
5->6	53.492335°/ 49.383398°	СВ 32°	169
6->7	53.493636°/ 49.384790°	СЗ 1°	268
7->8	53.496039°/ 49.384754°	ЮВ 83°	85
8->1'	53.496024°/ 49.385899°	СВ 14°	110

Условные обозначения:

граница обследованного участка (граница СОМ)

номера поворотных точек

привязка нулевой отметки к квартальному столбу

1-8

0

Исполнитель работ по проведению лесопатологического обследования:

инженер-лесопатолог филиала ФБУ "Рослесозащита"- "Центр защиты леса Оренбургской области"

Камышова Л.В.



Дата составления документа: 25.10.2019 года. Телефон: 8 (3532) 70-20-89.