

УТВЕРЖДАЮ:

Руководитель департамента городского
хозяйства администрации городского округа
Тольятти

 В.А. Ерин

Дата 02.12.2019

Акт
лесопатологического обследования № 44
лесных насаждений Тольяттинского лесничества
городского округа г. Тольятти
Самарской области

Способ лесопатологического обследования: Инструментальный

Место проведения:

Участковое лесничество	Урочище (дача)	Квартал (кварталы)	Выдел (выделы)	Площадь, га
Тольяттинское	-	26	11	5,5

Лесопатологическое обследование проведено на общей площади 5,5 га.

ОЗУ - особо защитные участки. запрещено проведение ССР (статья ЛК РФ 119 п. 4.1)



2. Инструментальное обследование лесного участка.

Уч. лесничество: Тольяттинское, участок: Кв. 26 выд. 11 ЛП выдел: -.

2.1. Фактическая таксационная характеристика лесного насаждения не соответствует таксационному описанию. Причины несоответствия:

уточнение характеристик при инструментальном обследовании.

Ведомость лесных участков с выявленными несоответствиями таксационным описаниям приведена в приложении 1 к данному Акту.

2.2. Состояние насаждений: с нарушенной устойчивостью.

Причины повреждения: засуха (код 830), воздействия сильных ветров прошлых лет, повлекшие наклон более 10°, изгиб или вывал деревьев (код 821), губка сосновая (код 352), трутовик ложный дубовый и дуболобивый (код 360), воздействия шквалистых и ураганных ветров прошлых лет, повлекшие слом стволов деревьев (код 822), воздействия сильных ветров текущего года, повлекшие наклон более 10°, изгиб или вывал деревьев (код 881). Данные причины определены по следующим признакам: усыхание < 1/4 ветвей в кроне прошлых лет (код 111), наличие плодовых тел на стволе (код 801), механические повреждения обрыв корней (вывал) прошлых лет (код 206), механические повреждения слом ствола под кроной пр. лет (код 218), усыхание от 1/4 до 1/2 ветвей в кроне прошлых лет (код 112), механические повреждения обрыв корней (вывал) свежий (код 205).

Заселено (отработано) стволовыми вредителями.

Вид вредителя	Порода	Встречаемость (% заселенных деревьев)	Степень заселения лесного насаждения (слабая, средняя, сильная)
-	-	-	-
-	-	-	-
-	-	-	-

Повреждено огнем:

Вид пожара	Порода	Состояние корневых лап		Состояние корневой шейки		Подсушивание луба	
		процент поврежденных огнем корней	процент деревьев с данным повреждением	ожог корневой шейки по окружности (1/4; 2/4; 3/4; более 3/4)	процент деревьев с данным повреждением	по окружности (1/4; 2/4; 3/4; более 3/4)	процент деревьев с данным повреждением
-	-	-	-	-	-	-	-
-	-	-	-	-	-	-	-
-	-	-	-	-	-	-	-

Поражено болезнями:

Вид болезни	Порода	Встречаемость (% пораженных деревьев)	Степень поражения лесного насаждения (слабая, средняя, сильная)
губка сосновая	С	0,76	единичная
трутовик ложный дубовый и дуболобивый	Дн	2,27	единичная
-	-	-	-

2.3. Выборке подлежит 21 % деревьев по запасу.

в том числе:

- ослабленных 0 %
- сильно ослабленных 0 %
- усыхающих 0 %
- свежего сухостоя 0 %.
- свежего ветровала 0 %.
- свежего бурелома 0 %.
- старого сухостоя 9 %.
- старого ветровала 10 %.
- старого бурелома 2 %.
- аварийных 0 %.

2.4. Полнота лесного насаждения после уборки деревьев, подлежащих рубке, составит 0,5. Критическая полнота для данной категории лесных насаждений не лимитируется.

ЗАКЛЮЧЕНИЕ

С целью предотвращения негативных процессов или снижения ущерба от их воздействия в квартале 26 выделе 11 на площади 5,5 га, СКС насаждения 2.23, назначается выборочная санитарная рубка.

Участковое лесничество	Урочище (лава)	Квартал	Выдел	Площадь выдела, га	Вид мероприятия	Площадь мероприятия, га	Порода	Выбираемый запас на выдел, куб. м	Крайние сроки проведения
Тольяттинское	-	26	11	5,5	ВСП	5,5	Дн, С, Кл, Лп, В, Ос	185	2020 год

Ведомость перечета деревьев, назначенных в рубку, и абрис лесного участка прилагаются (приложение 2 и 3 к данному акту).

Меры по обеспечению возобновления: содействие естественному возобновлению.

Мероприятия, необходимые для предупреждения повреждения или поражения смежных насаждений: при оставлении (хранении) заготовленной древесины в лесах в весенне-летний период на срок более 30 дней необходимо принять меры по предохранению ее от заселения стволовыми вредителями. Сроки запрета хранения (оставления) в лесу неокоренной (незащищенной) заготовленной древесины по лесным районам установлены согласно пункту 16 Постановления Правительства Российской Федерации от 20.05.2017 № 607 г. «О Правилах санитарной безопасности в лесах» (приложение № 2).

Сведения для расчета степени повреждения:
год образования старого сухостоя: 2010-2012

основные причины повреждения древесины: воздействия сильных ветров, повлекшие наклон более 10°, изгиб или вывал деревьев и воздействия шквалистых и ураганных ветров, повлекшие слом стволов деревьев, губка сосновая, трутовик ложный дубовый.

Дата проведения обследований: 23.08.2019 года.

Дата составления: 23.09.2019 г.

Исполнитель работ по проведению лесопатологического обследования:
инженер-лесопатолог филиала ФБУ "Рослесозащита"- "Центр защиты леса Оренбургской области"

Камышова Л.В.



Источник данных	Год проведения обследования	Номер квартала	Номер выдела	Площадь выдела, га	Целевое назначение лесов	Категория защитных лесов	Номер лесопатологического выдела	Площадь лесопатологического выдела, га	Таксационная характеристика										Запасы пробных площадей		
									состав	пополн	возраст, лет	средняя высота, м	средний диаметр, см	тип леса	тип условий местопрорастания	погодн	фонитет	запас, куб. м/га	количество, шт	общая площадь, га	
ТО	2013	26	11	5,5	Защитные	Городские леса (ОЗУ)	-	-	3Кл2В2/Дл1 Дл2Кл	Клен, вяз, дуб, липа, береза, осина, ель, сосна, пихта, кедр, лиственница, рябина, ольха, ива, тополь, клен	55	17	18	СД	С2	0,6	3	140	-	-	-
Ф	2019	26	11	5,5	Защитные	Городские леса (ОЗУ)	-	-	3Дл3С3Кл1 Дл1В-Ос	Дуб, липа, береза, осина, ель, сосна, пихта, кедр, лиственница, рябина, ольха, ива, тополь, клен	55	18	20	СД	С2	0,6	3	160	1	0,3	-

Примечание:
ТО - таксационные описания
Ф - фактическая характеристика лесного насаждения

Исполнитель работ по проведению лесопатологического обследования:
инженер-лесопатолог филиала ФБУ "Рослесозащита" "Центр защиты леса Оренбургской области"
Камылова Л.В.

Л.В. Камылова

К акту лесопатологического обследования № 44
 Результаты проведения лесопатологического обследования
 лесных насаждений в августе 2019 года
 Субъект Российской Федерации: Самарская область, Лесничество (лесопарк) Тольяттинское,
 Участковое лесничество: Тольяттинское, Урочище (лесная дача)

1	2	3	4	5	6	7	Таксационная характеристика лесного насаждения								17	Распределение деревьев по категориям состояния, % от запаса										31	32	Назначенные мероприятия						
							8	9	10	11	12	13	14	15		16	18	19	20	21	22	23	24	25	26			27	28	29	30	33	34	
Номер квартала	Номер выдела	Площадь выдела, га	Лесное наименование лесов	Категория защитных лесов	Номер лесопатологического выдела	Площадь лесопатологического выдела, га	состав	порода	возраст	средняя высота, м	средний диаметр, см	тип леса	полнота	донитет	запас, куб. м/га	без признаков ослабления	ослабленные	сильно ослабленные	усыхающие	свежий сухой	старый сухой	свежий ветровал	старый ветровал	свежий дуплом	старый дуплом	аварийные деревья	Признаки повреждения деревьев	Доля поврежденных деревьев, %	Причина ослабления, повреждения	Подъемит рубке, %	вид	площадь, га		
26	11	5,5	Защитные	Городские леса (ОЗУ)			ДлнЗС2Кл1Лн1В+О*								17	18	19	20	21	22	23	24	25	26	27	28	29	30	31	32	33	34		
							Всего	55	18*	20*	СД	0,6	3	160*	132	43	35	1			9			10				57	830, 821, 352, 360, 218, 822, 881	21				
							Лн	-	-	-	-	-	-	-	22	34	60	2			4						111, 801, 360, 112	66	830, 360	4				
							С	-	-	-	-	-	-	-	7	3	45				24		28				111, 206, 801, 352	97	830, 821, 352	52	ВСР	5,5		
							Кл	-	-	-	-	-	-	-	48	94	5				1						111, 206, 830, 821	6	830, 821	1				
							Лн	-	-	-	-	-	-	-	28	83	8	2		4	1		2				111, 206, 821, 112	17	830, 821	7				
							В	-	-	-	-	-	-	-	26	43	19			5	1	14			18	111, 218, 206, 821	57	830, 822, 821	38					
							Ос	-	-	-	-	-	-	-	1									100		218	100	822	100					

Показатели, не соответствующие таксационному описанию отмечаются "х". Расшифровка кодов причин и признаков указана в акте
 Исполнитель работ по проведению лесопатологического обследования:
 инженер-лесопатолог филиала ФБУ "Ресурсзащита" - "Центр защиты леса Оренбургской области"
 Камылова Л.В.
 Дата составления документа 28.09.19 года. Телефон: 8 (3532) 70-20-89.

Ведомость перечета деревьев назначенных в рубку

ВРЕМЕННАЯ ПРОБНАЯ ПЛОЩАДЬ № _____

Субъект Российской Федерации: Самарская область.

Лесничество (лесопарк): Тольяттинское. Участковое лесничество: Тольяттинское. Квартал: 26. Выдел: 11.

Площадь: 5,5 га. Площадь мероприятия: 5,5 га.

Номер очага вредных организмов: б/н. Размер пробной площади: 0,3 га.

Инвентарная характеристика:

Тип леса: СД, состав: 3Дн3С2Кл1Лп1В+Ос; возраст: 55 лет; бонитет: 3.

Полнота: 0,6; запас на га: 160; возобновление: отсутствует.

Время и причина ослабления лесного насаждения:

Причины повреждения: засуха (код 830), воздействия сильных ветров прошлых лет, повлекшие наклон более 10°, изгиб или вывал деревьев (код 821), губка сосновая (код 352), трутовик ложный дубовый и дуболюбивый (код 360), воздействия шквальных и ураганных ветров прошлых лет, повлекшие слом стволов деревьев (код 822), воздействия сильных ветров текущего года, повлекшие наклон более 10°, изгиб или вывал деревьев (код 881). Данные причины определены по следующим признакам: усыхание < 1/4 ветвей в кроне прошлых лет (код 111), наличие плодовых тел на стволе (код 801), механические повреждения обрыв корней (вывал) прошлых лет (код 206), механические повреждения слом ствола под кроной пр. лет (код 218), усыхание от 1/4 до 1/2 ветвей в кроне прошлых лет (код 112), механические повреждения обрыв корней (вывал) свежий (код 205).

Тип очага вредных организмов: -

Фаза развития очага вредных организмов: -

Состояние лесного насаждения, намечаемые мероприятия:

Состояние насаждений: с нарушенной устойчивостью. СКС насаждения 2,23.

Намечаемое мероприятие: ВСП.

Исполнитель работ по проведению лесопатологического обследования:

инженер-лесопатолог филиала ФБУ "Россельхозцентр" - "Центр защиты леса Оренбургской области"

Камышова Л.В.

Дата составления документа 23.09.19 года. Телефон: 8 (3532) 70-20-89.

Порода: Дп СКС породы 1,4 разряд высот: 4

Степень толщины см	Количество деревьев по категориям состояния, шт																	Всего деревьев по ступеням толщины	
	I	II	III	IV		V		VI		ветровал, бурелом				аварийные деревья			шт.	в том числе подлежат рубке, %	
				НЗ	З	НЗ	З	НЗ	З	О	НЗ	З	О	НЗ	З	О			
1	2	3	4	5	6	7	8	9	10	11	12	13	14	15	16	17	18	19	
8	2							1									3	3,6	
12	1							1									2	3,6	
16	6	1	1			2					1						11	10,7	
20	4																4		
24	2	1															3		
28	3																3		
32	2																2		
-																			
-																			
итого, шт	20	2	1			2		2			1						28	8	
итого, %	71,4	7,1	3,6			7,1		7,1			3,6						100,0	8	
итого, куб.м.	6,1	0,6	0,2			0,3		0,1			0,2						7,4	7	
итого, куб.м.	83	8	2			4		1			2						100	7	

Порода: В СКС породы 2,71 разряд высот: 1

Степень толщины см	Количество деревьев по категориям состояния, шт																	Всего деревьев по ступеням толщины	
	I	II	III	IV		V		VI		ветровал, бурелом				аварийные деревья			шт.	в том числе подлежат рубке, %	
				НЗ	З	НЗ	З	НЗ	З	О	НЗ	З	О	НЗ	З	О			
1	2	3	4	5	6	7	8	9	10	11	12	13	14	15	16	17	18	19	
8	4							1									5	3,8	
12	3							2			3						8	19,3	
16								1			3						4	15,4	
20	1										3						4	11,5	
24		1									1						2	3,8	
28		1															1		
32	1																1		
36	1																1		
-																			
-																			
итого, шт	10	2						4			10						26	54	
итого, %	38,5	7,7						15,4			38,5						100,0	54	
итого, куб.м.	1,7	0,7						0,2			1,3						3,8	38	
итого, куб.м.	43	19						5			33						100	38	

Порода: Ос СКС породы 5 разряд высот: 5

Степень толщины см	Количество деревьев по категориям состояния, шт																	Всего деревьев по ступеням толщины	
	I	II	III	IV		V		VI		ветровал, бурелом				аварийные деревья			шт.	в том числе подлежат рубке, %	
				НЗ	З	НЗ	З	НЗ	З	О	НЗ	З	О	НЗ	З	О			
1	2	3	4	5	6	7	8	9	10	11	12	13	14	15	16	17	18	19	
28											1						1	100,0	
-																			
-																			
-																			
-																			
-																			
итого, шт											1						1	100	
итого, %											100,0						100,0	100	
итого, куб.м.											0,7						0,7	100	
итого, куб.м.											100						100	100	

к акту лесопатологического обследования № 44

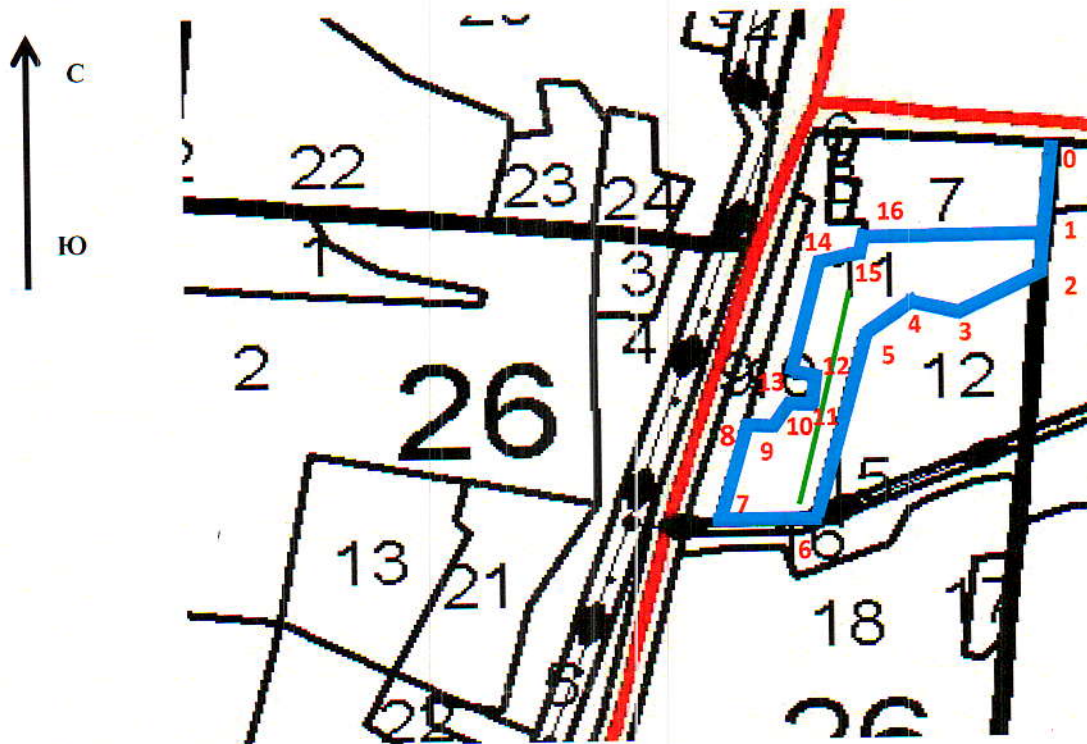
Абрис участка

Кв. 26 выд. 11 ЛП выдел: -.

Площадь 5,5 га.

Вид мероприятия - ВСП на площади 5,5 га.

Масштаб 1:10000



N выдела	Ленты (круговой площадки) перечета				
	№ ленты	Длина, м	Ширина, м	Радиус, м	Площадь, га
11	1	300	10	-	0,30
	0				

Номера точек	Координаты	Румбы линий	Длина, м
0->1	53.498393°/49.394294°	ЮЗ 3°	145
1->2	53.497275°/49.394107°	ЮЗ 3°	50
2->3	53.496687°/49.394049°	ЮЗ 64°	124
3->4	53.496220°/49.392448°	СЗ 69°	57
4->5	53.496368°/49.391675°	ЮЗ 59°	92
5->6	53.495948°/49.390631°	ЮЗ 14°	253
6->7	53.493712°/49.389570°	СЗ 88°	127
7->8	53.493723°/49.387865°	СВ 14°	133
8->9	53.494878°/49.388303°	ЮВ 80°	39
9->10	53.494833°/49.388868°	СВ 24°	40
10->11	53.495066°/49.389079°	СВ 86°	40
11->12	53.495100°/49.389600°	СЗ 4°	37
12->13	53.495404°/49.389692°	СЗ 70°	39
13->14	53.495502°/49.389214°	СВ 13°	157
14->15	53.496893°/49.389837°	СВ 74°	56
15->16	53.497061°/49.390475°	СВ 12°	29
16->1	53.497207°/49.390612°	ЮВ 88°	229

Условные обозначения:

граница обследованного участка (граница СОМ)

номера поворотных точек

привязка нулевой отметки к квартальному столбу

расположение ленточного перечета

Исполнитель работ по проведению лесопатологического обследования:

инженер-лесопатолог филиала ФБУ "Рослесозащита" - "Центр защиты леса Оренбургской области"

Камышова Л.В.



Дата составления документа: 23.09.19 года. Телефон: 8 (3532) 70-20-89.

1-16

0