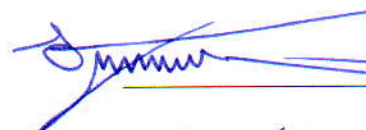


УТВЕРЖДАЮ:

Руководитель департамента городского
хозяйства администрации городского округа
Тольятти


В.А. Грин

Дата 02.12.2019

Акт
лесопатологического обследования № 45
лесных насаждений Тольяттинского лесничества
городского округа г. Тольятти
Самарской области

Способ лесопатологического обследования: Инструментальный

Место проведения:

Участковое лесничество	Урочище (дача)	Квартал (кварталы)	Выдел (выделы)	Площадь, га
Тольяттинское	-	26	12	5,6

Лесопатологическое обследование проведено на общей площади 5,6 га.

ОЗУ - особо защитные участки, запрещено проведение ССР (статья ЛК РФ 119 п. 4.1)



2. Инструментальное обследование лесного участка.

Уч. лесничество: Тольяттинское, участок: Кв. 26 выд. 12 ЛП выдел: -

2.1. Фактическая таксационная характеристика лесного насаждения не соответствует таксационному описанию. Причины несоответствия:

уточнение характеристик при инструментальном обследовании.

Ведомость лесных участков с выявленными несоответствиями таксационным описаниям приведена в приложении 1 к данному Акту.

2.2. Состояние насаждений: с нарушенной устойчивостью.

Причины повреждения: трутовик ложный дубовый и дуболюбивый (код 360), засуха (код 830), воздействия сильных ветров прошлых лет, повлекшие наклон более 10°, изгиб или вывал деревьев (код 821), воздействия шквальных и ураганных ветров прошлых лет, повлекшие слом стволов деревьев (код 822), воздействия сильных ветров текущего года, повлекшие наклон более 10°, изгиб или вывал деревьев (код 881), воздействия шквальных и ураганных ветров текущего года, повлекшие слом стволов деревьев (код 882). Данные причины определены по следующим признакам: усыхание < 1/4 ветвей в кроне прошлых лет (код 111), наличие плодовых тел на стволе (код 801), механические повреждения срыв корней (ывал) прошлых лет (код 206), механические повреждения слом ствола под кроной пр. лет (код 218), усыхание от 1/4 до 1/2 ветвей в кроне прошлых лет (код 112), механические повреждения обрыв корней (ывал) свежий (код 205), механические повреждения слом ствола под кроной свежий (код 217).

Заселено (отработано) стволовыми вредителями:

Вид вредителя	Порода	Встречаемость (% заселенных деревьев)	Степень заселения лесного насаждения (слабая, средняя, сильная)
-	-	-	-
-	-	-	-
-	-	-	-

Повреждено огнем:

Вид пожара	Порода	Состояние корневых лап		Состояние корневой шейки		Подсушивание луба	
		процент поврежденных огнем корней	процент деревьев с данным повреждением	ожог корневой шейки по окружности (1/4; 2/4; 3/4; более 3/4)	процент деревьев с данным повреждением	по окружности (1/4; 2/4; 3/4; более 3/4)	процент деревьев с данным повреждением
-	-	-	-	-	-	-	-
-	-	-	-	-	-	-	-

Поражено болезнями:

Вид болезни	Порода	Встречаемость (% пораженных деревьев)	Степень поражения лесного насаждения (слабая, средняя, сильная)
трутовик ложный дубовый и дуболюбивый	Дн	9,84	единичная
-	-	-	-

2.3. Выборке подлежит 26 % деревьев по запасу,

в том числе:

- ослабленных 0 %
- сильно ослабленных 0 %
- усыхающих 0 %
- свежего сухостоя 0 %.
- свежего ветровала 1 %.
- свежего бурелома 0 %.
- старого сухостоя 18 %.
- старого ветровала 5 %.
- старого бурелома 2 %.
- аварийных 0 %.

2.4. Полнота лесного насаждения после уборки деревьев, подлежащих рубке, составит 0,6.
Критическая полнота для данной категории лесных насаждений: не лимитируется.

ЗАКЛЮЧЕНИЕ

С целью предотвращения негативных процессов или снижения ущерба от их воздействия
в квартале 26 выделе 12 на площади 5,6 га, СКС насаждения 2,29, назначается выборочная санитарная рубка.

Участковое лесничество	Урочище (длина)	Квартал	Выдел	Площадь выдела, га	Вид мероприятия	Площадь мероприятия, га	Порода	Выбираемый запас на выдел, куб. м	Крайние сроки проведения
Годьятинское	-	26	12	5,6	ВСП	5,6	Дн, С, Кл, Лп, В	233	2020 год

Ведомость перечета деревьев, назначенных в рубку, и абрис лесного участка прилагаются (приложение 2 и 3 к данному акту).

Меры по обеспечению возобновления: -.

Мероприятия, необходимые для предупреждения повреждения или поражения смежных насаждений: при оставлении (хранении) заготовленной древесины в лесах в весенне-летний период на срок более 30 дней необходимо принять меры по предохранению ее от заселения стволовыми вредителями. Сроки запрета хранения (оставления) в лесу неокоренной (незащищенной) заготовленной древесины по лесным районам установлены согласно пункту 16 Постановления Правительства Российской Федерации от 20.05.2017 № 607 г. «О Правилах санитарной безопасности в лесах» (приложение № 2).

Сведения для расчета степени повреждения:
год образования старого сухостоя: 2014-2015

основные причины повреждения древесины: воздействия сильных ветров, повлекшие наклон более 10°, изгиб или вывал деревьев, воздействия сильных ветров, повлекшие наклон более 10°, изгиб или вывал деревьев и трутовик ложный дубовый и дуболобивый.

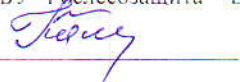
Дата проведения обследований: 23.08.2019 года.

Дата составления: 23.09.2019 г.

Исполнитель работ по проведению лесопатологического обследования:

инженер-лесопатолог филиала ФБУ "Рослесозащита" - "Центр защиты леса Оренбургской области"

Камышова Л.В.



Источник данных	Год проведения лесного инвентаризационного обследования	Номер квартала	Номер выдела	Площадь выдела, га	Целевое назначение лесов	Категория защитных лесов	Номер лесопользователя	Площадь выдела, га	Таксационная характеристика										Заложено пробных площадей			
									состав	порода	возраст, лет	средняя высота, м	средний диаметр, см	тип леса	тип условий место-прозрачности	покрыта	бонитет	запас, куб. м га	количество, шт.	общая площадь, га		
ТО	2013	26	12	5,6	Защитные	Городские леса (ОЗУ)	-	-	3Дл2Дл4Кл ЛБ+Кл	Дуб ивжестьоль шый, клен, вяз	85	21	32	СЛ	С2	0,6	3	170	-	-	-	-
Ф	2019	26	12	5,6	Защитные	Городские леса (ОЗУ)	-	-	5Дл2С1Кл1 Лл1Б	Дуб ивжестьоль шый, сосна, клен, липа, вяз	85	16	22	СЛ	С2	0,8	3	160	2	0,38	-	-

Примечание:

ТО - таксационные описания

Ф - фактическая характеристика лесного насаждения

Исполнитель работ по проведению лесопатологического обследования:
инженер-лесопатолог филиала ФБУ "Рослесхозаица", "Центр защиты леса Оренбургской области"
Камышова Л В

Л.В. Камышова

Результаты проведения лесопатологического обследования
лесных насаждений ш.агуст 2019 года

Субъект Российской Федерации Самарская область, Лесничество (лесозащитный) Тольяттинское
Участковое лесничество Тольяттинское, Урочище (лесная дача) Тольяттинское

1	2	3	4	5	6	7	8	Таксационная характеристика лесного насаждения								17	Распределение деревьев по категориям состояния, % от запаса										31	32	Наименование мероприятий					
								9	10	11	12	13	14	15	16		18	19	20	21	22	23	24	25	26	27			28	29	30	33	34	
номер квартала	номер выдела	площадь выдела, га	лесное назначение лесов	категория защитных лесов	номер лесопатологического выдела	площадь лесопатологического выдела, га	состав	порода	возраст	средняя высота, м	средний диаметр, см	тип леса	поднота	бонитет	запас, куб. м/га	чисто деревьев на проб., шт.	без признаков поражения	остаточные	сильно ослабленные	ухывающие	свежий сухостой	старый сухостой	свежий ветровал	старый ветровал	свежий дуплом	старый дуплом	запиривые деревья	признаки повреждения деревьев	доля поврежденных деревьев, %	причина ослабления, повреждения	подожит рубке, %	вид	площадь, га	
26	12	5,6	Защитные	Городские леса (ОЗУ)	-	-	5Лн2С1Кл1Лп1В*	Лп	-	-	-	-	-	-	-	32	46	29	4	-	-	13	1	3	4	2	-	111, 801, 218, 112, 206, 205	360, 830, 821, 822, 881, 882	21	ВСР	5,6		
							Всего	85	16*	22*	СД	0,8*	3	160*	122	50	22	2	2	-	18	1	5	-	2	-	111, 801, 206, 218, 112, 205, 217	360, 830, 821, 822, 881, 882	26					
							С	-	-	-	-	-	-	-	3	26	35	-	-	-	39	-	-	-	-	-	111, 830	830	39					
							Кл	-	-	-	-	-	-	-	40	98	1	-	-	1	1	-	-	-	-	-	111, 830	830	1					
							Лп	-	-	-	-	-	-	-	17	89	2	-	-	1	6	-	-	-	-	-	111, 830	822, 830	9					
							В	-	-	-	-	-	-	-	30	33	2	-	-	-	25	36	-	1	3	206, 218, 111, 217	821, 822, 830, 882	65						

Показатели, не соответствующие таксационному описанию отмечаются «*». Расшифровка кодов причин и признаков указана в акте. Исполнитель работ по проведению лесопатологического обследования:

инженер-лесопатолог филиала ФБУ «Лесхозащита» - «Центр защиты леса Оренбургской области»

Камылова Л.В.

Дата составления документа 23.09.19 года. Телефон 8 (3532) 70-20-89.

Ведомость перечета деревьев назначенных в рубку

ВРЕМЕННАЯ ПРОБНАЯ ПЛОЩАДЬ № _____

Субъект Российской Федерации: Самарская область

Лесничество (лесопарк): Тольяттинское. Участковое лесничество: Тольяттинское. Квартал: 26. Выдел: 12.

Целища: 5,6 га. Площадь мероприятия: 5,6 га

Номер очага вредных организмов: б/н. Размер пробной площади: 0,38 га.

Таксономическая характеристика:

тип леса: СД; состав: 5Дн2С1Кл1Лн1В; возраст: 85 лет; бонитет: 3

полнота: 0,8; запас на га: 160; возобновление: отсутствует.

Время и причина ослабления лесного насаждения:

Причины повреждения: трутовик ложный дубовый и дуболюбивый (код 360), засуха (код 830), воздействия сильных ветров прошлых лет, повлекшие наклон более 10°, изгиб или вывал деревьев (код 821), воздействия шквалистых и ураганных ветров прошлых лет, повлекшие слом стволов деревьев (код 822), воздействия сильных ветров текущего года, повлекшие наклон более 10°, изгиб или вывал деревьев (код 881), воздействия шквалистых и ураганных ветров текущего года, повлекшие слом стволов деревьев (код 882). Данные причины определены по следующим признакам: усыхание < 1/4 ветвей в кроне прошлых лет (код 111), наличие плодовых тел на стволе (код 801), механические повреждения обрыв корней (вывал) прошлых лет (код 206), механические повреждения слом ствола под кроной пр. лет (код 218), усыхание от 1/4 до 1/2 ветвей в кроне прошлых лет (код 112), механические повреждения обрыв корней (вывал) свежий (код 205), механические повреждения слом ствола под кроной свежий (код 217).

Тип очага вредных организмов: -

Фаза развития очага вредных организмов: -

Состояние лесного насаждения, намечаемые мероприятия:

Состояние насаждений: с нарушенной устойчивостью. СКС насаждения 2,29.

Намечаемое мероприятие: ВСП.

Исполнитель работ по проведению лесопатологического обследования:

инженер-лесопатолог филиала ФБУ "Рослесозащита" - "Центр защиты леса Оренбургской области"

Камышова Л.В.

Дата составления документа: 23.09.19 года. Телефон: 8 (3532) 70-20-89

Порода: II СКС породы 1,38

разряд высот: 5

Ступень толщины см	Количество деревьев по категориям состояния, шт																	Всего деревьев по ступеням толщины	
	I	II	III	IV		V		VI			ветровал, бурелом			аварийные деревья			шт.	в том числе подлежат рубке, %	
				НЗ	З	НЗ	З	НЗ	З	О	НЗ	З	О	НЗ	З	О			
1	2	3	4	5	6	7	8	9	10	11	12	13	14	15	16	17	18	19	
8								1									1	5,9	
12	1	1				1					1						4	11,7	
16	1																1		
20	4							1									5	5,9	
24	4																4		
28	1																1		
32	1																1		
36																			
40																			
Итого шт	12	1				1		2			1						17	24	
Итого %	70,6	5,9				5,9		11,8			5,9						100,0	24	
Итого Куб.м	3,8	0,1				0,1		0,3			0,1						4,2	9	
Итого Куб.м %	80	2				1		6			2						100	9	

Порода: B СКС породы 3,62

разряд высот: 1

Ступень толщины см	Количество деревьев по категориям состояния, шт.																	Всего деревьев по ступеням толщины	
	I	II	III	IV		V		VI			ветровал, бурелом			аварийные деревья			шт.	в том числе подлежат рубке, %	
				НЗ	З	НЗ	З	НЗ	З	О	НЗ	З	О	НЗ	З	О			
1	2	3	4	5	6	7	8	9	10	11	12	13	14	15	16	17	18	19	
8	2	1						1									4	3,3	
12	1	1									3						5	10,0	
16	1							4			7						12	36,7	
20	4							1			1						6	6,7	
24	1							1									2	3,3	
28	1										1						1	3,3	
32																			
36																			
40																			
Итого шт	9	2						7			12						30	63	
Итого %	30,0	6,7						23,3			40,0						100,0	63	
Итого Куб.м	1,2	0,1						0,9			1,4						3,5	65	
Итого Куб.м %	33	2						25			40						100	65	

к акту лесопатологического обследования № 45

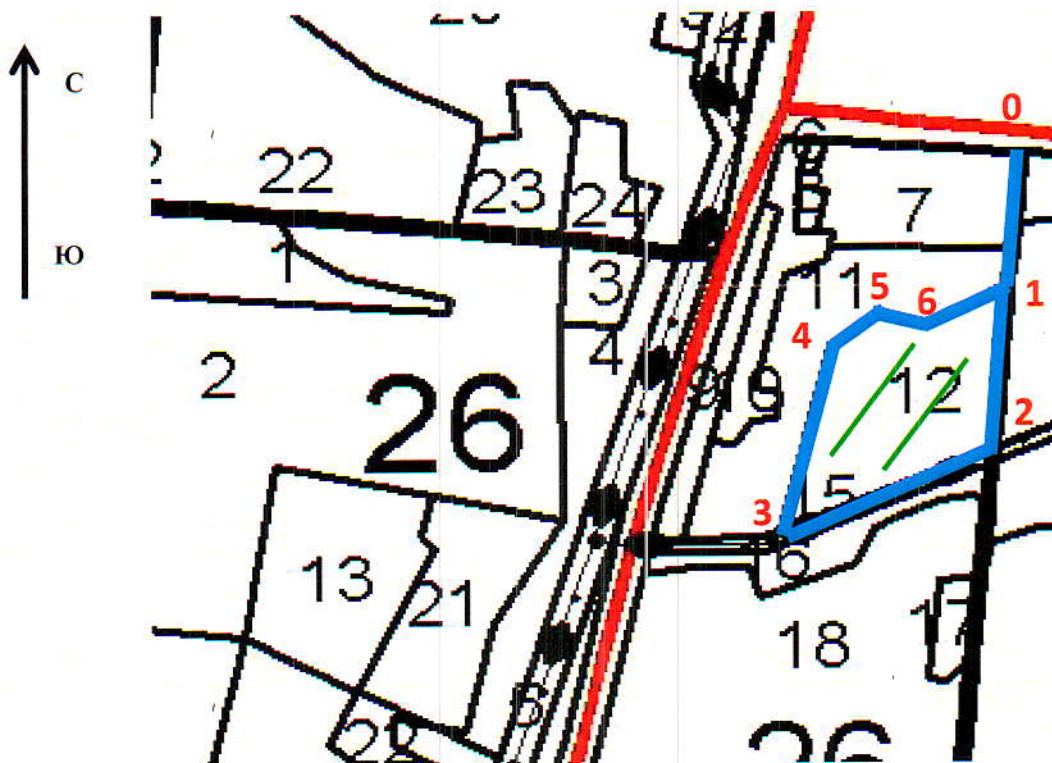
Абрис участка

Масштаб 1:10000

Кв. 26 выд. 12 ЛП выдел: -.

Площадь 5,6 га.

Вид мероприятия - ВСП на площади 5,6 га.



N выдела	Ленты (круговой площадки) перечеа				
	№ ленты	Длина, м	Ширина, м	Радиус, м	Площадь, га
12	1	190	10	-	0,19
	2	190	10		0,19

Номера точек	Координаты	Румбы линий	Длина, м
0->1	53.498393°/49.394294°	ЮЗ 5°	195
1->2	53.496861°/49.393463°	ЮЗ 5°	219
2->3	53.494716°/49.393133°	ЮЗ 68°	298
3->4	53.493688°/49.388972°	СВ 14°	261
4->5	53.495973°/49.389939°	СВ 56°	84
5->6	53.496347°/49.390938°	ЮВ 71°	66
6->1	53.496210°/49.391817°	СВ 61°	119

Условные обозначения:

граница обследованного участка (граница СОМ)

номера поворотных точек

привязка нулевой отметки к квартальному столбу

расположение ленточного перечета

Исполнитель работ по проведению лесопатологического обследования:

инженер-лесопатолог филиала ФБУ "Рослесозащита" - "Центр защиты леса Оренбургской области"

Камышова Л.В.



Дата составления документа: 23.09.19 года. Телефон: 8 (3532) 70-20-89.

