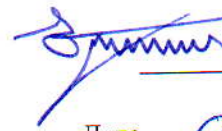


УТВЕРЖДАЮ:

Руководитель департамента городского
хозяйства администрации городского округа
Тольятти


В.А. Ерин

Дата 02.12.2019

Акт
лесопатологического обследования № 46
лесных насаждений Тольяттинского лесничества
городского округа г. Тольятти
Самарской области

Способ лесопатологического обследования: Инструментальный

Место проведения:

Участковое лесничество	Урочище (дача)	Квартал (кварталы)	Выдел (выделы)	Площадь, га
Тольяттинское	-	26	16	1,6

Лесопатологическое обследование проведено на общей площади 1,6 га.

ОЗУ - особо защитные участки, запрещено проведение ССР (статья ЛК РФ 119 п. 4.1)



2. Инструментальное обследование лесного участка.
Уч. лесничество: Тольяттинское, участок: Кв. 26 выд. 16 ЛП выдел: -.

2.1. Фактическая таксационная характеристика лесного насаждения не соответствует таксационному описанию. Причины несоответствия:

уточнение характеристик при инструментальном обследовании.

Ведомость лесных участков с выявленными несоответствиями таксационным описаниям приведена в приложении 1 к данному Акту.

2.2. Состояние насаждений: с нарушенной устойчивостью.

Причины повреждения: засуха (код 830), устойчивый низовой пожар 4-10 летней давности низкой интенсивности (код 866), воздействия шквалистых и ураганных ветров прошлых лет, повлекшие слом стволов деревьев (код 822), воздействия сильных ветров прошлых лет, повлекшие наклон более 10°, изгиб или вывал деревьев (код 821), воздействия шквалистых и ураганных ветров текущего года, повлекшие слом стволов деревьев (код 882), воздействия сильных ветров текущего года, повлекшие наклон более 10°, изгиб или вывал деревьев (код 881). Данные причины определены по следующим признакам: усыхание < 1/4 ветвей в кроне прошлых лет (код 111), ожог стволов пр. лет (камбий поврежден < 3/4 окр. ствола) (код 328), усыхание от 1/4 до 1/2 ветвей в кроне прошлых лет (код 112), механические повреждения слом ствола под кроной пр. лет (код 218), механические повреждения обрыв корней (вывал) прошлых лет (код 206), механические повреждения слом ствола под кроной свежий (код 217), механические повреждения обрыв корней (вывал) свежий (код 205), усыхание от 1/2 до 3/4 ветвей в кроне прошлых лет (код 113).

Заселено (отработано) стволовыми вредителями:

Вид вредителя	Порода	Встречаемость (% заселенных деревьев)	Степень заселения лесного насаждения (слабая, средняя, сильная)
-	-	-	-
-	-	-	-
-	-	-	-

Повреждено огнем.

Вид пожара	Порода	Состояние корневых лап		Состояние корневой шейки		Подсушивание луба	
		процент поврежденных огнем корней	процент деревьев с данным повреждением	ожог корневой шейки по окружности (1/4; 2/4; 3/4; более 3/4)	процент деревьев с данным повреждением	по окружности (1/4; 2/4; 3/4; более 3/4)	процент деревьев с данным повреждением
Устойчивый низовой пожар 4-10 летней давности низкой интенсивности	Кл	-	-	-	-	<3/4 / >3/4	2,59/0
	Дн	-	-	-	-	<3/4 / >3/4	13,79/0
	С	-	-	-	-	<3/4 / >3/4	4/0
	-	-	-	-	-	-	-

Поражено болезнями:

Вид болезни	Порода	Встречаемость (% пораженных деревьев)	Степень поражения лесного насаждения (слабая, средняя, сильная)
-	-	-	-
-	-	-	-
-	-	-	-

2.3. Выборке подлежит 14 % деревьев по запасу,

в том числе:

- ослабленных 0 %
- сильно ослабленных 0 %
- усыхающих 0 %
- свежего сухостоя 1 %,
- свежего ветровала 1 %,
- свежего бурелома 2 %,
- старого сухостоя 5 %,
- старого ветровала 2 %,
- старого бурелома 3 %,
- аварийных 0 %.

2.4. Полнота лесного насаждения после уборки деревьев, подлежащих рубке, составит 0,4.

Снижения полноты не произойдет, так как при расчете фактической полноты сухостойные, ветровальные и буреломные деревья, назначенные в уборку не учитывались.

Критическая полнота для данной категории лесных насаждений не лимитируется.

ЗАКЛЮЧЕНИЕ

С целью предотвращения негативных процессов или снижения ущерба от их воздействия в квартале 26 выделе 16 на площади 1,6 га, СКС насаждения 2,04, назначается выборочная санитарная рубка.

Участковое лесничество	Урочище (дача)	Квартал	Выдел	Площадь выдела, га	Вид мероприятия	Площадь мероприятия, га	Порода	Выбираемый запас на выдел, куб м	Крайние сроки проведения
Тольяттинское	-	26	16	1,6	ВСП	1,6	Кл, С, В	32	2020 год

Ведомость перечета деревьев, назначенных в рубку, и абрис лесного участка прилагаются (приложение 2 и 3 к данному акту).

Меры по обеспечению возобновления: содействие естественному возобновлению.

Мероприятия, необходимые для предупреждения повреждения или поражения смежных насаждений: при оставлении (хранении) заготовленной древесины в лесах в весенне-летний период на срок более 30 дней необходимо принять меры по предохранению ее от заселения стволовыми вредителями. Сроки запрета хранения (оставления) в лесу неокоренной (незащищенной) заготовленной древесины по лесным районам установлены согласно пункту 16 Постановления Правительства Российской Федерации от 20.05.2017 № 607 г. «О Правилах санитарной безопасности в лесах» (приложение № 2).

Сведения для расчета степени повреждения:
год образования старого сухостоя: 2015-2016

основные причины повреждения древесины: устойчивый низовой пожар 4-10 летней давности низкой интенсивности, воздействия сильных ветров, повлекшие наклон более 10°, изгиб или вывал деревьев, воздействия шквалистых и ураганных ветров, повлекшие слом стволов деревьев.

Дата проведения обследований: 23.08.2019 года.

Дата составления: 23.09.2019 г.

Исполнитель работ по проведению лесопатологического обследования:

инженер-лесопатолог филиала ФБУ "Рослесозащита"- "Центр защиты леса Оренбургской области"
Камышова Л.В.



Ведомость лесных участков с выявленными несоответствиями таксационным описаниям

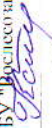
Источники данных	Год проведения лесосурьейства	Номер квартала	Номер выдела	Площадь выдела, га	Целевое назначение лесов	Категория защитных лесов	Номер лесопоголонтического выдела	Площадь лесопоголонтического выдела, га	Таксационная характеристика										Заложено пробных площадей			
									состав	порода	возраст, лет	средняя высота, м	средний диаметр, см	тип леса	тип условий место произрастания	плотность	бонитет	запас, куб. м/га	количество, шт.	общая площадь, га		
ТО	2013	26	16	1,6	Защитные	Городские леса (ОЗ)	-	-	3/IIa2/IIIa3Kл IВ1С1С	Дуб шиповник ель	85	21	34	СД	С2	0,5	3	140	-	-	-	-
Ф	2019	26	16	1,6	Защитные	Городские леса (ОЗ)	-	-	5Кл3С2Дл+ Лп+В+Ос	Клен, осина, дуб шиповник ель, липа, вяз, осина	85	18	24	СД	С2	0,4	3	120 - сырорасту щий, 20 - сухостой, истривал, бурелом	1	1,6	-	-

Примечание:

ТО - таксационные описания

Ф - фактическая характеристика лесного насаждения

Исполнитель работ по проведению лесопоголонтического обследования:
инженер-лесопоголонт ФБУ "Всероссийский центр защиты леса Оренбургской области"
Камышова Л.В.



Результаты проведения лесопатологического обследования

лесных насаждений за август 2019 года.

Субъект Российской Федерации Самарская область, Лесничество (лесонарк.) Гольягинское.

Участковое лесничество Гольягинское, Урнине (лесная дача).

Номер квартала	Номер выдела	Площадь выдела, га	Целевое назначение лесов	Категория защитных лесов	Номер лесопатологического выдела	Площадь лесопатологического выдела, га	Таксационная характеристика лесного насаждения										Число деревьев на проб. шт.	Распределение деревьев по категориям состояния, % от списка										Признаки повреждения деревьев		Доля поврежденных деревьев, %	Причина ослабления, повреждения	Подожиг рубке, %	Назначенная инвентаризация									
							состав	порода	возраст	средняя высота, м	средний диаметр, см	тип леса	полнота	фонитет	запас, куб. м/га	Бет признаков ослабления		ослабленные	сильно ослабленные	умянувшие	свежий сухой	старый сухой	свежий ветровал	старый ветровал	свежий бурелом	старый бурелом	аварийные деревья	Признаки повреждения деревьев	Вид				Площадь, га									
26	16	1,6	Защитные	Горючие леса (ОУ)	-	-	-	-	-	-	-	-	-	120	17	18	19	20	21	22	23	24	25	26	27	28	29	30	31	32	33	34	Вид	Площадь, га								
					5КЛ3С2Лн-Лп-В-Ос*										426	44	35	7		1	5	1	2	2	3		111, 328, 112, 218, 206, 217, 882, 209, 881, 113.	56														
															270	37	43	6			1	1	1	2	4	5	526, 822, 806, 217, 882, 821, 881	63	12						ВСР	1,6						
															100	57	15	6		16		4			2		111, 328, 112, 206, 218	43	22													
															29	44	43	13									111, 328, 112	56	0													
															7	20	80										111	80	0													
															19	22	57					7			1	13	111, 218, 206, 217	78	21													
															1	100											111	0														

Показатели, не соответствующие таксационному описанию отмечаются "*" Расшифровка кодов группы и признаков указана в акте.

Исполнитель работ по проведению лесопатологического обследования:

инженер-лесопатолог филиала ФБУ "Федеральный центр охраны леса Оренбургской области"

Камылова Л.В.

Дата составления документа 23.08.19 г. Телефон: 8 (3532) 70-20-89.

Ведомость перечета деревьев назначенных в рубку

ВРЕМЕННАЯ ПРОБНАЯ ПЛОЩАДЬ № _____

Субъект Российской Федерации: Самарская область.

Лесничество (лесопарк): Тольяттинское. Участковое лесничество: Тольяттинское. Квартал: 26. Выдел: 16.

Площадь: 1,6 га., Площадь мероприятия: 1,6 га

Номер очага вредных организмов: б/н. Размер пробной площади: 1,6 га.

Таксационная характеристика:

тип леса: СД; состав: 5Кл3С2Дн+Лп+В+Ос; возраст: 85 лет; бонитет: 3

полнота: 0,4; запас на га: 120 - сырорастущий, 20 - сухостой, ветровал, бурелом.; возобновление: отсутствует.

Время и причина ослабления лесного насаждения:

Причины повреждения: засуха (код 830), устойчивый низовой пожар 4-10 летней давности низкой интенсивности (код 866), воздействия шквалистых и ураганных ветров прошлых лет, повлекшие слом стволов деревьев (код 822), воздействия сильных ветров прошлых лет, повлекшие наклон более 10°, изгиб или вывал деревьев (код 821), воздействия шквалистых и ураганных ветров текущего года, повлекшие слом стволов деревьев (код 882), воздействия сильных ветров текущего года, повлекшие наклон более 10°, изгиб или вывал деревьев (код 881). Данные причины определены по следующим признакам: усыхание < 1/4 ветвей в кроне прошлых лет (код 111), ожог стволов пр. лет (камбий поврежден < 3-4 окр. ствола) (код 328), усыхание от 1-4 до 1-2 ветвей в кроне прошлых лет (код 112), механические повреждения слом ствола под кроной пр. лет (код 218), механические повреждения обрыв корней (вывал) прошлых лет (код 206), механические

Тип очага вредных организмов: -

Фаза развития очага вредных организмов: -

Состояние лесного насаждения, намечаемые мероприятия:

Состояние насаждений: с нарушенной устойчивостью. СКС насаждения 2,04.

Намечаемое мероприятие: ВСП.

Исполнитель работ по проведению лесопатологического обследования:

инженер-лесопатолог филиала ФБУ "Рослесозащита" - "Центр защиты леса Оренбургской области"

Камышова Л.В.

Дата составления документа 23.09.19 года. Телефон: 8 (3532) 70-20-89.

к акту лесопатологического обследования № 46

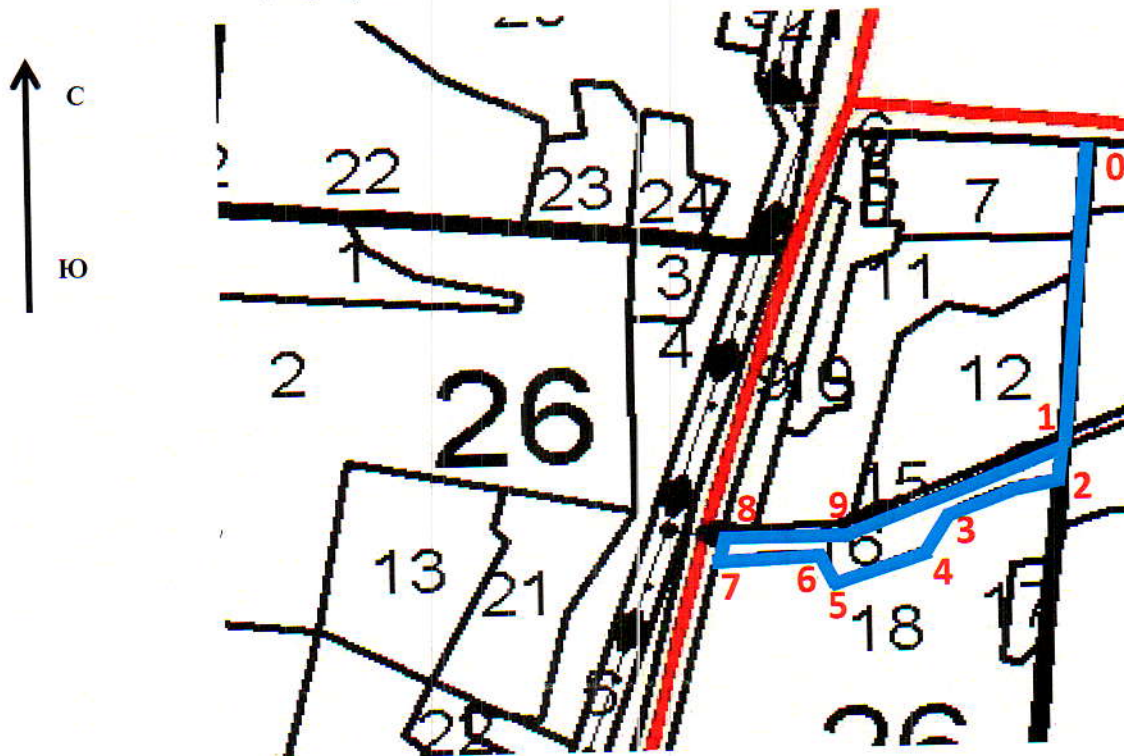
Абрис участка

Кв. 26 выд. 16 ЛП выдел: -

Площадь 1,6 га.

Вид мероприятия - ВСП на площади 1,6 га.

Масштаб 1:10000



N выдела	Ленты (круговой площадки) перечета				
	Сплошной перечет	Длина, м	Ширина, м	Радиус, м	Площадь, га
16	Сплошной перечет				1,60

Номера точек	Координаты	Румбы линий	Длина, м
0->1	53.498393°/49.394294°	ЮЗ 4°	420
1->2	53.494290°/49.392791°	ЮЗ 4°	52
2->3	53.493841°/49.392695°	ЮЗ 74°	136
3->4	53.493553°/49.390539°	ЮЗ 22°	58
4->5	53.493041°/49.390130°	ЮЗ 68°	132
5->6	53.492636°/49.388279°	СЗ 21°	44
6->7	53.492953°/49.388150°	ЮЗ 87°	135
7->8	53.492893°/49.386031°	СВ 12°	32
8->9	53.493226°/49.386203°	СВ 89°	145
9->1	53.493188°/49.388388°	СВ 66°	311

Условные обозначения:

граница обследованного участка (граница СОМ)
номера поворотных точек
привязка нулевой отметки к квартальному столбу



1-9
0

Исполнитель работ по проведению лесопатологического обследования:

инженер-лесопатолог филиала ФБУ "Рослесозащита"- "Центр защиты леса Оренбургской области"

Камышова Л.В. Камышова

Дата составления документа: 23.09.19 года. Телефон: 8 (3532) 70-20-89.