



ООО «Проджэкт Мейкерс»

Объект: Жилой дом поз. Л 6.2Б с инженерно-техническим обеспечением в составе 6 этапа строительства комплекса зданий и сооружений жилищного и социального назначения.

По адресу: РФ, Самарская обл. г. Тольятти, Автозаводский район, южнее улицы 40 лет Победы

ЭСКИЗНЫЙ ПРОЕКТ

513/20-Л6.2Б-ЭП

Тольятти, 2020



PROJECT MAKERS



ООО «Проджэкт Мейкерс»

Объект: Жилой дом поз. Л 6.2Б с инженерно-техническим обеспечением в составе 6 этапа строительства комплекса зданий и сооружений жилищного и социального назначения.

По адресу: РФ, Самарская обл. г. Тольятти, Автозаводский район, южнее улицы 40 лет Победы

ЭСКИЗНЫЙ ПРОЕКТ

513/20-Л6.2Б-ЭП

Главный инженер проекта

11.01.2020




PROJECT MAKERS



И.А. Муллин

Содержание

Лист	Наименование	Примечание
1	Содержание	
2	Общие данные	
3	Ситуационный план	
4	Генплан	
5	План 1 этажа	
6	План типового этажа	
7	Фасад в осях 1-21	
8	Фасад в осях 21-1	
9	Фасад в осях А-У, Фасад в осях У-А	
10	Разрез 1-1	
11	Визуализация	

Взам. инв. №								
Подп. и дата								
Инв. № подл.								
		513/20-Л6.2Б-ЭП						
		РФ, Самарская область, г. Тольятти, Автозаводский район, южнее улицы 40 лет Победы						
		<i>Изм.</i>	<i>Кол.уч.</i>	<i>Лист</i>	<i>№ док.</i>	<i>Подп.</i>	<i>Дата</i>	
		<i>Разраб.</i>		Гилева		<i>Вег</i>		
		<i>Проверил</i>		Покатов		<i>Аб</i>		
		<i>Н.контр.</i>						
		«Жилой дом поз. Л6.2Б с инженерно-техническим обеспечением в составе 6 этапа строительства комплекса зданий и сооружений жилищного и социального назначения»				<i>Стадия</i>	<i>Лист</i>	<i>Листов</i>
		Содержание				ЭП	1	11
								

Согласно Карте градостроительного зонирования (Приложение № 1 к Правилам землепользования и застройки городского округа Тольятти), земельный участок относится к территориальной зоне "Ж-4" – Зона многоэтажной жилой застройки, градостроительный регламент которой содержится в статье 37 Правил землепользования и застройки городского округа Тольятти.

Земельный участок под планируемую застройку свободен от застройки.

Описание объекта:

а) описание и обоснование внешнего и внутреннего вида объекта, его пространственной, планировочной и функциональной организации

Многоквартирный жилой дом представляет собой 9-ми этажное односекционное здание.

В соответствии с техническим заданием на проектирование предусматриваются одно-, двух и трехкомнатные квартиры.

Функциональное назначение – многоквартирные жилые дома (Ф 1.3).

Техническое подполье, расположенное в нижней части здания, предусмотрено для помещений под инженерное оборудование и для разводки инженерных коммуникаций.

Степень огнестойкости здания – III, класс конструктивной пожарной опасности – С0.

Размеры здания по осям в плане составляют 21,74x48,64 м.

За условную отметку 0,000 приняты отметки чистого пола 1 этажа, что соответствует абсолютной отметке 96,5.

Высота от уровня пола 1-го этажа до парапета кровли +28,760 (отметка верха ограждения +29,360).

Высота 1-9 этажей от уровня чистого пола до уровня чистого пола: – 3,0 м.

В осях А-И/7-15 предусматривается понижение уровня пола 1-го этажа до отм.-0,450. Высота этажа в данных осях – 3,45 м.

Высота этажа от пола до потолка техподполья – 2,25 м.

Здание образует один пожарный отсек.

Материалы стен:

– наружные несущие стены с 1 по 2 этаж из керамического полнотелого одинарного кирпича марки М200 на растворе марки М150 толщиной 510 мм;

– с 3 по 9 этаж – из керамического пустотелого утолщённого кирпича марки М150 на растворе марки М100 толщиной 510 мм. Фасадную систему принять по ГОСТ Р 56707-2015 «Системы фасадные теплоизоляционные композиционные с наружными штукатурными слоями. Общие технические условия» (с утеплением минераловатной плитой, толщину принять 110 мм согласно теплотехническому расчёту), кладка армированная сетками;

– внутренние продольные несущие стены с 1 по 2 этаж из керамического полнотелого одинарного кирпича марки М200 на растворе марки М150 толщиной 380 мм, выше – с 3 по 9 этаж кирпич пустотелый утолщённый керамический марки М150 на растворе марки М100, толщиной 380 мм, кладка армированная сетками;

– внутренние поперечные стены с 1 по 2 этаж из керамического полнотелого одинарного кирпича марки М200 на растворе марки М100, с 3 по 9 этаж – пустотелого утолщённого керамического кирпича марки М150 на растворе марки М100 толщиной 380 мм, кладка армированная сетками;

– внутренние межквартирные перегородки из пустотелого керамического кирпича марки М150 на растворе марки М50 толщиной 250 мм, обеспечивающей выполнение требований по звукоизоляции;

– перегородки технических помещений техподполья из доломитовых блоков, толщиной 120 мм;

– внутренние межкомнатные перегородки и перегородки с/у с 1 по 9 этаж из керамзитобетонных блоков толщиной 90 мм.

Лестницы из сборных железобетонных маршей по с.1.050.1-2 в.1, высота марша 1400 мм, высота лестничного ограждения – 900 мм.

Перемычки в кирпичных стенах сборные железобетонные по серии 1.038.1-1 в.1, в перегородках – арматурные металлические.

Входные двери в жилые подъезды – металлические утепленные с доводчиком.

б) Обоснование принятых объемно – пространственных и архитектурно – художественных решений, в том числе в части соблюдения предельных параметров разрешенного строительства объекта капитального строительства.

На первом этаже расположены квартиры, входные группы помещений жилого дома.

Со второго по девятый этаж располагаются 1-3 комнатные квартиры и помещения мест общего пользования.

В соответствии с заданием на проектирование в проекте разработаны варианты планировок основных типов квартир:

1) однокомнатные общей площадью 22,3-39,8 м² ;

2) двухкомнатные, общей площадью 46,5-55,7 м² ;

3) трехкомнатные, общей площадью 78,2-86,6 м².

в) Описание и обоснование использованных композиционных приемов при оформлении фасадов и интерьеров объекта капитального строительства.

В архитектурном облике дома воплощен образ комфорта за счет использования в отделке сочетания красок ярких и спокойных тонов. Отделка фасадов предусматривается из глухих оштукатуренных поверхностей, что создает дополнительный контраст с остекленными поверхностями.

г) Описание архитектурных решений, обеспечивающих естественное освещение помещений с постоянным пребыванием людей.

Квартиры жилого дома расположены на всех этажах. Условия нормативного инсолирования обусловили планировочную структуру этажей. В начале проектирования были отработаны варианты схем-моделей жилой части для проверки инсоляции требуемого заказчиком типа и количества квартир на этаже с целью максимального использования территории под застройку. Потому в качестве планировочной схемы выбрана наиболее оптимальная, с ориентацией жилых помещений преимущественно на восточную и западную стороны.

Все помещения с постоянным пребыванием людей имеют естественное освещение. В жилых квартирах освещение осуществляется через окна и остекленные балконы.


д) Описание архитектурно – строительных мероприятий, обеспечивающих защиту помещений от шума, вибрации и другого воздействия.

Одним из недостатков городских квартир, является шум от транспорта, стройки, людей.

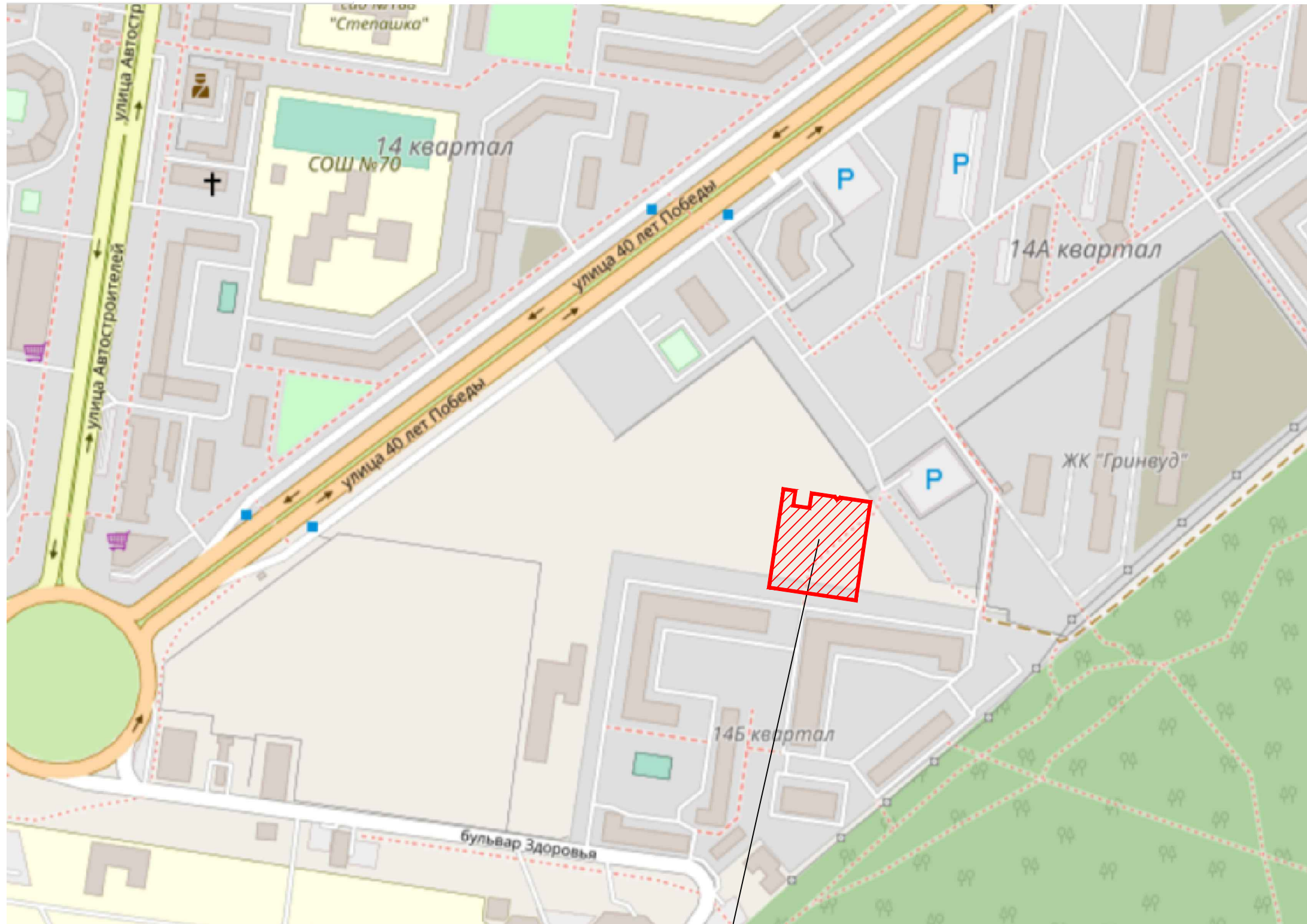
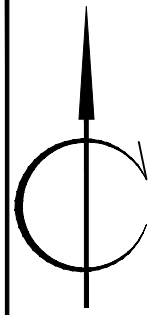
Проектируемый жилой дом расположен в новом жилом квартале, на территории с шумами 65-75 дБ. В связи с этим в проекте заложены современные окна из ПВХ профиля, обеспечивающие звукоизоляцию 32-40 дБ. Окна избавляют помещения от шума улиц, пыли и сквозняков. Кроме того, ПВХ профиль является трудновоспламеняемым материалом и не поддерживает горения.

Внутриквартирные перегородки на 1-8 этажах выполнены из керамзитобетонных блоков толщиной 90 мм, на 9 этаже перегородки из ГКЛ, межквартирные стены и перегородки выполнены из кирпичной кладки толщиной 250 и 380мм.

Взам. инв. №
Подп. и дата
Инв. № подл

						513/20-Л6.2Б-ЭП			
						РФ, Самарская область, г. Тольятти, Автозаводский район, южнее улицы 40 лет Победы			
Изм.	Кол. уч.	Лист	№ док.	Подп.	Дата	«Жилой дом поз. Л6.2Б с инженерно-техническим обеспечением в составе 6 этапа строительства комплекса зданий и сооружений жилищного и социального назначения»	Стадия	Лист	Листов
Разраб.		Гилева		<i>Гилева</i>			ЭП	2	
Проверил		Покатов		<i>Покатов</i>		Общие данные			
Н.контр.									

СИТУАЦИОННЫЙ ПЛАН

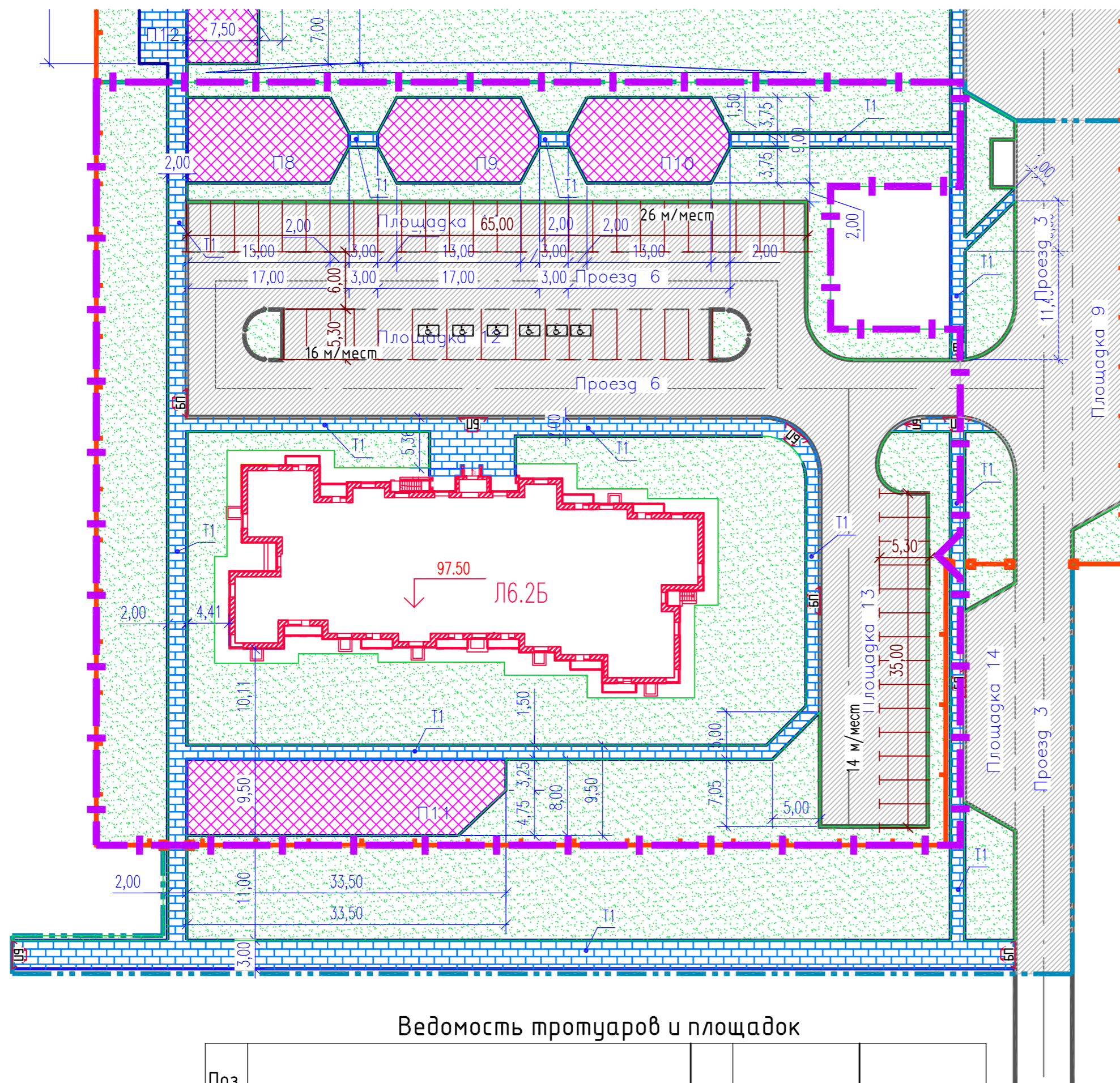
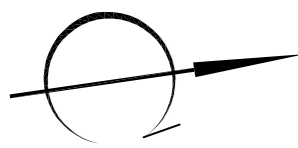


Проектируемый участок

Инв. N по плану и др. докум. инв. N

						513/20-Л6.2Б-ЭП			
						Адрес: РФ, Самарская область, г. Тольятти, Автозаводский район, южнее улицы 40 лет Победы			
Изм.	N уч.	Лист	N док.	Погн.	Дата	Жилой дом поз. Л6.2Б с инженерно-техническим обеспечением в составе 6 этапа строительства комплекса зданий и сооружений жилищного и социального назначения	Стадия	Лист	Листов
Разраб.		Мамченкова		<i>[Signature]</i>	05.20		ЭП	3	
Провер.		Покатов		<i>[Signature]</i>	05.20				
Н.контр.		Покатов		<i>[Signature]</i>	05.20		Общие данные. Ситуационный план		
ГАП		Алексеев		<i>[Signature]</i>	05.20				
ГИП		Покатов		<i>[Signature]</i>	05.20				





Ведомость тротуаров и площадок

Поз.	Наименование	Класс	Кол.	Примечание
Т1	Тротуар	А	1010	С бортовым камнем БР 100.20.8
П8	Детская игровая площадка	Б	146	С бортовым камнем БР 100.20.8
П9	Детская игровая площадка	Б	138	С бортовым камнем БР 100.20.8
П10	Спортивная площадка	Б	138	С бортовым камнем БР 100.20.8
П11	Детская игровая площадка	Б	256	С бортовым камнем БР 100.20.8

Σ 1688

Ведомость элементов озеленения

Поз.	Наименование породы или виданасадения	Возраст лет	Кол.	Примечание
1	Газон партерный		4108,8	кв.м

Технико-экономические показатели

№ п/п	Наименование показателя	Ед. изм.	Количество	Примечание
1	Площадь участка	м.кв.	7062	
2	Площадь застройки	м.кв.	884,7	
3	Количество зданий	шт.	1	
4	Количество секций здания	шт.	1	
5	Высота здания		31,63	до парапета кровли
6	Количество этажей	этаж	10	с учетом технического подполья
7	Этажность	этаж	9	
8	Количество квартир	шт.	92	
	- 1-комнатных	шт.	39	
	- 2-комнатных	шт.	37	
	- 3-комнатных	шт.	16	
9	Общая площадь квартир (с учетом лоджий к=0,5; балконов к=0,3)	м.кв.	4669,5	
10	Площадь квартир (без учета лоджий, балконов)	м.кв.	4524,7	
11	Площадь квартир (с учетом лоджий, балконов без коэффициентов)	м.кв.	4828,0	
12	Площадь помещений общественного назначения	м.кв.	-	
13	Общая площадь здания	м.кв.	6554,9	
14	Площадь надземных этажей	м.кв.	6554,9	
14	Строительный объем: надземной части/подземной части	м.куб.	23704,5/2109,0	
15	Общий строительный объем	м.куб.	25813,5	
16	Количество парковочных мест	шт.	56	

Взам инв. №

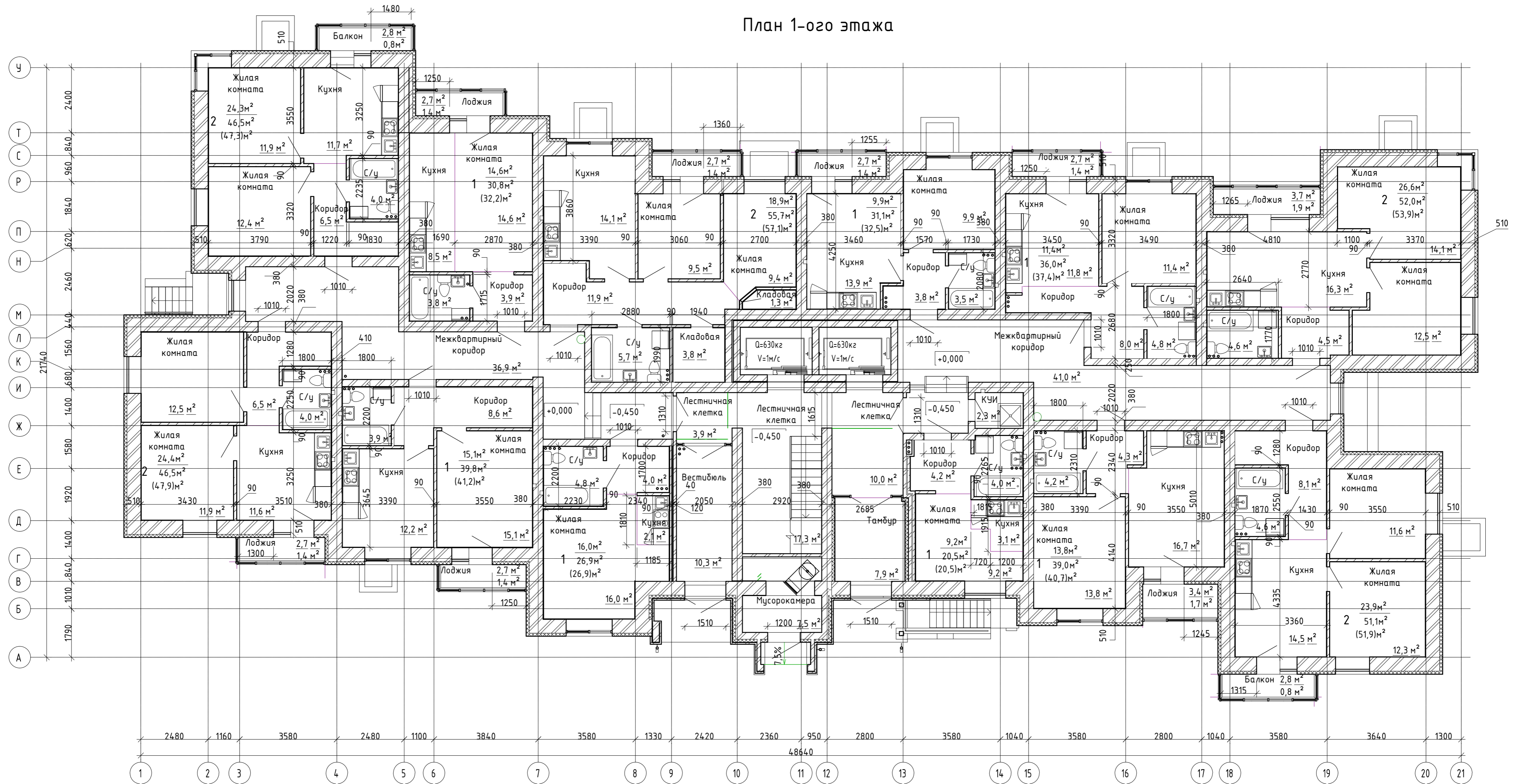
Подп. и дата

Инв. № подл.

						513/20-Л6.2Б-ПЗУ			
						Адрес: РФ, Самарская область, г. Тольятти, Автозаводский район, южнее улицы 40 лет Победы			
Изм.	№ уч.	Лист	№ док.	Подп.	Дата	Жилой дом поз. Л6.2Б с инженерно-техническим обеспечением в составе 6 этапа строительства комплекса зданий и сооружений жилищного и социального назначения	Стадия	Лист	Листов
Разраб.	Мамченкова				05.20		ЭП	4	
Провер.	Покатов				05.20				
Н.контр.	Покатов				05.20	План организации рельефа. М 1:500			



План 1-ого этажа



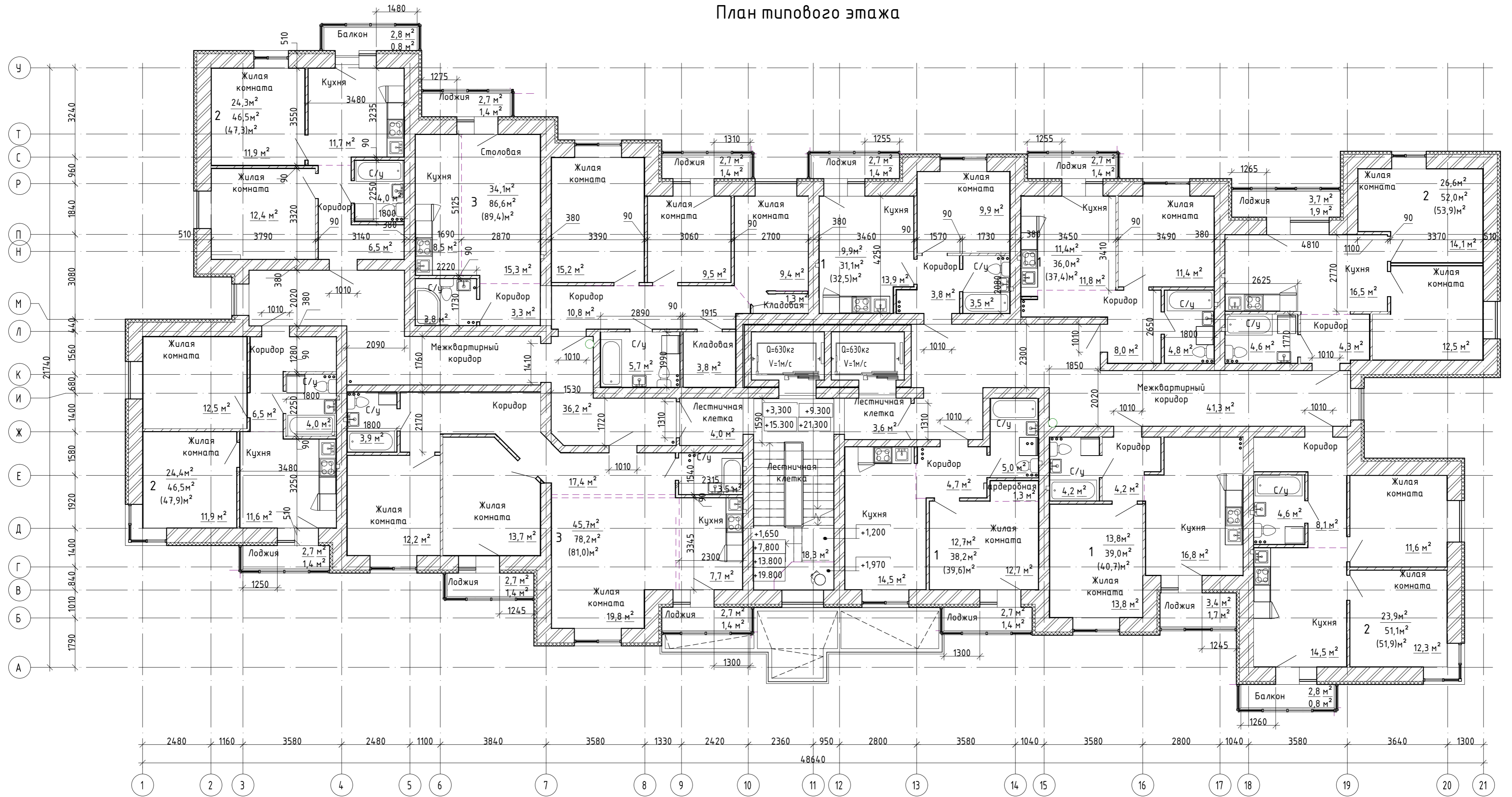
1. Данный лист см. совместно с л. 1, 3-8, альбомом марки АР. л 6 альбом марки КР
 Общая площадь квартир 1-этажа :
 489,5 м²
 МОП 1-этажа:
 137,1 м²

Условные обозначения

18,2 м ²	- площадь жилых комнат
1 54,4 м ²	- общая площадь квартиры, не включая лоджии (балконы)
(55,8) м ²	- общая площадь квартиры, включая лоджии (балконы) с коэффициентом

					2020	513/20-16.2Б-ЭП			
					РФ, Самарская область, г. Тольятти, Автозаводский район, южнее улицы 40 лет Победы				
Изм.	Кол.уч.	Лист	№ док.	Подпись	Дата	Жилой дом поз.6.2Б с инженерно-техническим обеспечением в составе 6 этажа строительства комплекса зданий и сооружений жилищного и социального назначения	Стадия	Лист	Листов
Разраб.		Федорова					ЭП	5	
Проверил									
Н. Контр.		Покатов				План 1-ого этажа	project makers		

План типового этажа



Общая площадь квартир этажа :
-520,2м²
МОП этажа:
-102,4 м²

Условные обозначения

- 18,2м² - площадь жилых комнат
- 54,4м² - общая площадь квартиры, не включая лоджии (балконы)
- (55,8)м² - общая площадь квартиры, включая лоджии (балконы) с коэффициентом

					2020	513/20-16.25-AP			
					РФ, Самарская область, г. Тольятти, Автозаводский район, южнее улицы 40 лет Победы				
Изм.	Кол.уч.	Лист	№ док.	Подпись	Дата	Жилой дом поз.6.25 с инженерно-техническим обеспечением в составе 6 этажа строительства комплекса зданий и сооружений жилищного и социального назначения	Стадия	Лист	Листов
Разраб.		Федорова					ЭП	6	
Проверил									
Н. Контр.		Покатов				План типового этажа		project makers	

Создано

Взам. инв. №


Подп. и дата

Инв. № подл.

Фасад в осях 1-21



Создано	
Взам. инв. №	
Подп. и дата	
Инв. № подл.	

						2020	513/20-16.25-AP				
						РФ, Самарская область, г. Тольятти, Автозаводский район, южнее улицы 40 лет Победы					
Изм.	Кол.уч	Лист	№ док.	Подпись	Дата	Жилый дом поз.6.25 с инженерно-техническим обеспечением в составе 6 этапа строительства комплекса зданий и сооружений жилищного и социального назначения			Стадия	Лист	Листов
Разраб.						ЭП			7		
Проверил						Фасад в осях 1-21					
Н. Контр.	Покатов								Копировал Формат А2		


Фасад в осях 21-1



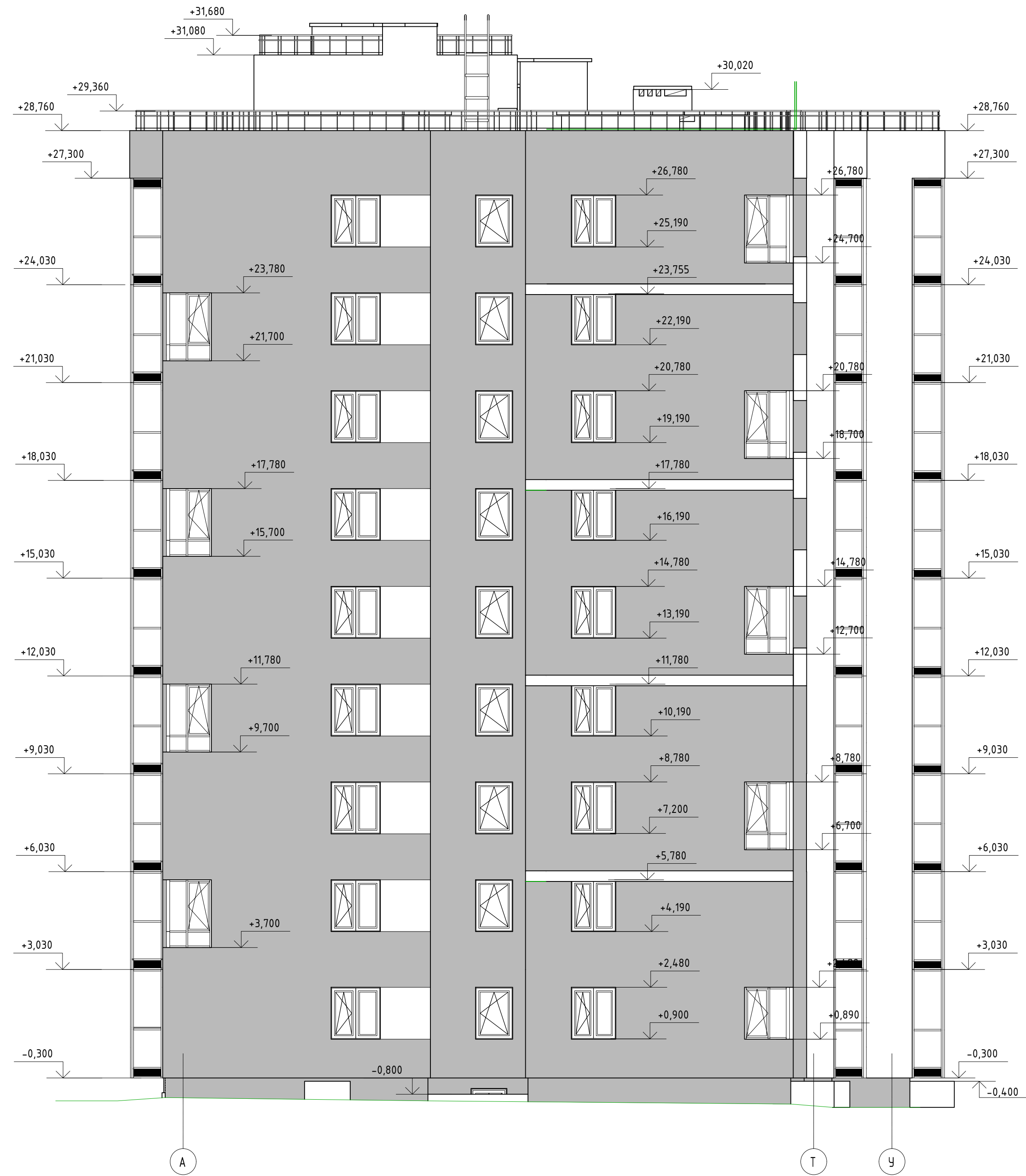
21

1

Согласовано	
Взам. инв. №	
Подп. и дата	
Инв. № подл.	

						2020	513/20-16.25-AP				
						РФ, Самарская область, г. Тольятти, Автозаводский район, южнее улицы 40 лет Победы					
Изм.	Кол.уч	Лист	№ док.	Подпись	Дата	Жилый дом поз.6.25 с инженерно-техническим обеспечением в составе 6 этажа строительства комплекса зданий и сооружений жилищного и социального назначения			Стадия	Лист	Листов
Разраб.						ЭП			8		
Проверил						Фасад в осях 21-1					
Н. Контр.	Покатов								Копировал Формат		


Фасад в осях А-У



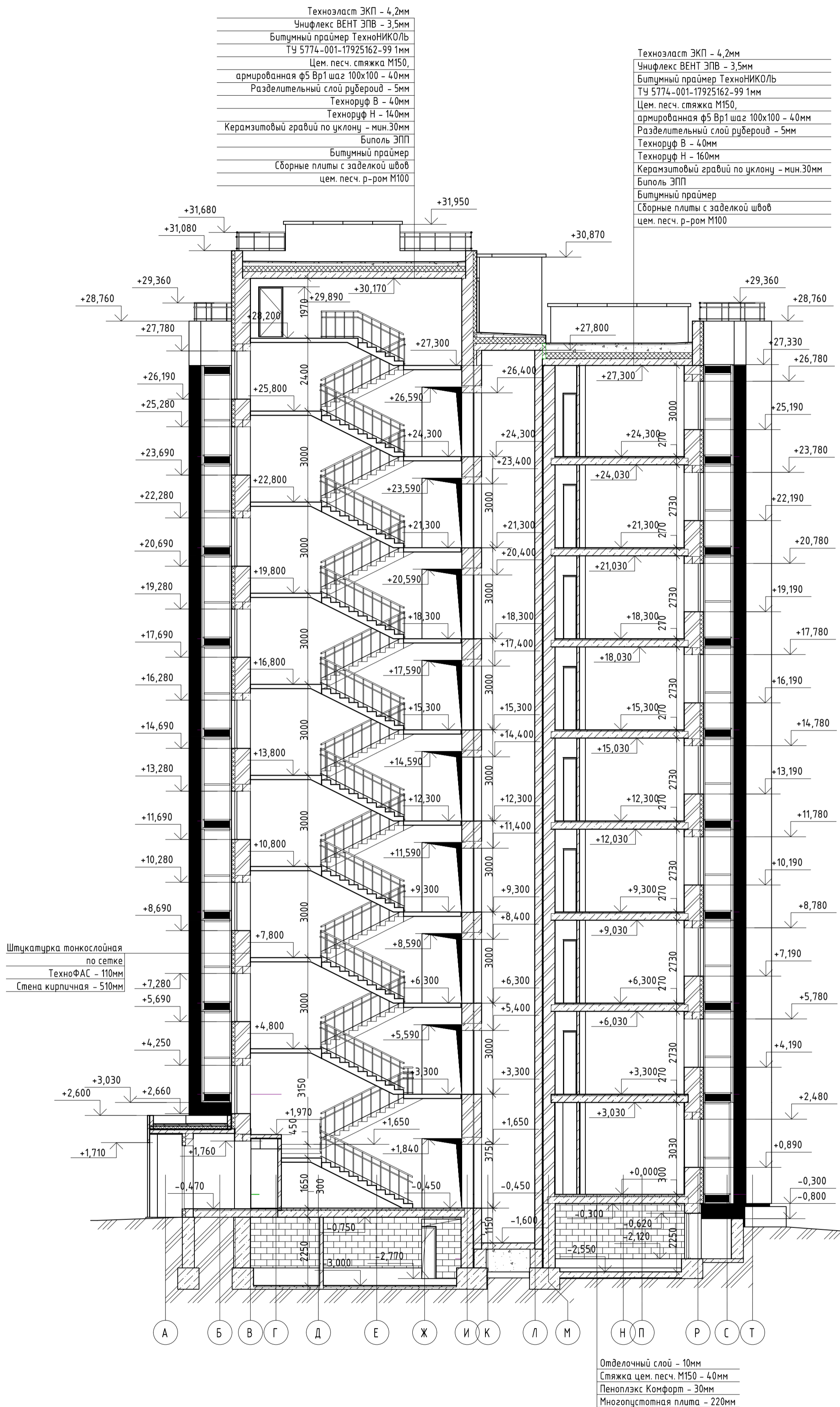
Фасад в осях У-А



Составлено	
Вариант, инв. №	
Подп. и дата	
Инд. № подл.	

					2020	513/20-Л6.2Б-АР			
					РФ, Самарская область, г. Тольятти, Автозаводский район, южнее улицы 40 лет Победы				
Изм.	Кол.уч	Лист	№ док.	Подпись	Дата	Жилой дом поз.6.2Б с инженерно-техническим обеспечением в составе 6 этажа строительства комплекса зданий и сооружений жилищного и социального назначения			
Разраб.		Федорова				Стадия	Лист	Листов	
Проверил						ЭП	9		
Н. Контр.	Покатов					Фасад в осях А-У. Фасад в осях У-А			
									

Разрез 1-1



Техноэласт ЭКП - 4,2мм
Унифлекс ВЕНТ ЭПВ - 3,5мм
Битумный праймер ТехноНИКОЛЬ
ТУ 5774-001-17925162-99 1мм
Цем. песч. стяжка М150,
армированная ф5 Вр1 шаг 100х100 - 4,0мм
Разделительный слой рубероид - 5мм
Технориф В - 40мм
Технориф Н - 140мм
Керамзитовый гравий по уклону - мин.30мм
Биполь ЭПП
Битумный праймер
Сборные плиты с заделкой швов
цем. песч. р-ром М100

Техноэласт ЭКП - 4,2мм
Унифлекс ВЕНТ ЭПВ - 3,5мм
Битумный праймер ТехноНИКОЛЬ
ТУ 5774-001-17925162-99 1мм
Цем. песч. стяжка М150,
армированная ф5 Вр1 шаг 100х100 - 4,0мм
Разделительный слой рубероид - 5мм
Технориф В - 40мм
Технориф Н - 160мм
Керамзитовый гравий по уклону - мин.30мм
Биполь ЭПП
Битумный праймер
Сборные плиты с заделкой швов
цем. песч. р-ром М100

Штукатурка тонкослойная по сетке
ТехноФАС - 110мм
Стена кирпичная - 510мм

Отделочный слой - 10мм
Стяжка цем. песч. М150 - 40мм
Пеноплекс Комфорт - 30мм
Многопустотная плита - 220мм


Согласовано
Взам. инв. №
Подп. и дата
Инв. № подл.

2020	513/20-16.2Б-АР							
РФ, Самарская область, г. Тольятти, Автозаводский район, южнее улицы 40 лет Победы								
Изм.	Кол.уч	Лист № док.	Подпись	Дата	Жилой дом поз.6.2Б с инженерно-техническим обеспечением в составе 6 этажа строительства комплекса зданий и сооружений жилищного и социального назначения	Стадия	Лист	Листов
Разраб.	Федорова					ЭП	10	
Проверил								
Н. Контр.	Покатов							
Разрез 1-1						project makers		
Копировал						Формат		

Общий вид



Инв. № подл.	Подп. и дата	Взам. инв. №

						513/20-Л6.2Б			
						РФ, Самарская область, г. Тольятти, Автозаводский район, южнее улицы 40 лет Победы			
Изм.	Кол. уч.	Лист	№ док.	Подп.	Дата	«Жилой дом поз. Л6.2Б с инженерно-техническим обеспечением в составе 6 этапа строительства комплекса зданий и сооружений жилищного и социального назначения»	Стадия	Лист	Листов
Разраб.		Гилева		<i>ВФ</i>			ЭП	11	
Проверил		Покатов		<i>АА</i>		Визуализация	 project makers Формат А2		
Н.контр.									