

УТВЕРЖДАЮ:
И.о. руководителя департамента
городского
хозяйства администрации
городского округа Тольятти

М.В. Арзамасцев

Подпись

Ф.И.О.

« 26 » ноября

2024 г.

Акт
лесопатологического обследования № 53

лесных насаждений Тольяттинского лесничества (городские леса)
Самарской области (субъект Российской Федерации)

Способ лесопатологического обследования: 1. Визуальный

2. Инструментальный

Место проведения

Участковое лесничество	Урочище (дача)	Квартал	Выдел	Площадь выдела, га	Лесопатологический выдел	Площадь лесопатологического выдела, га
Тольяттинское		28	7	1,9		

Лесопатологическое обследование проведено на общей площади 1,9 га.

ОЗУ: Участки лесов вокруг сельских населенных пунктов и садовых товариществ.

2. Инструментальное (детальное) обследование лесных насаждений:

2.1. Лесничество Тольяттинское Участковое лесничество Тольяттинское Урочище (дача) -
Квартал 28 Выдел 7. Лесопатологический выдел -.

Наличие ограничений или особенностей участка, влияющих на назначение СОМ:

ОЗУ: Участки лесов вокруг сельских населенных пунктов и садовых товариществ. Запрещено проведение сплошных рубок лесных насаждений (статья ЛК РФ 119 п. 4.1.), за исключением случаев, предусмотренных частью 5.1 статьи 21 настоящего Кодекса, и случаев, если выборочные рубки не обеспечивают замену лесных насаждений, утрачивающих свои средообразующие, водоохранные, санитарно-гигиенические, оздоровительные и иные полезные функции, на лесные насаждения, обеспечивающие сохранение целевого назначения защитных лесов и выполняемых ими полезных функций.

2.2. Фактическая таксационная характеристика лесного насаждения не соответствует таксационному описанию.

Причины несоответствия: неточность проведенного лесоустройства 2013 года (не соответствует по составу, среднему диаметру, полноте, запасу насаждения куб.м).

2.3. Состояние насаждений:

с нарушенной устойчивостью (средневзвешенная категория состояния $\geq 1,51 - < 4,50$)

с утраченной устойчивостью (средневзвешенная категория состояния $\geq 4,51$)

устойчивое (средневзвешенная категория состояния $< 1,50$)

2.4 Причины ослабления, повреждения, средневзвешенная категория состояния: Засуха (код 830); Беглый низовой пожар 4-10 летней давности (код 855), средневзвешенная категория состояния насаждения 2,69 (сильно ослабленное).

2.4.1. Заселено (отработано) стволовыми вредителями:

Вид вредителя	Порода	Встречаемость заселенных деревьев, % от запаса породы	Встречаемость отработанных деревьев, % от запаса породы	Степень заселения лесного насаждения (слабая, средняя, сильная)
1	2	3	4	5
-	-	-	-	-

2.4.2. Повреждение огнем:

Вид пожара	Порода	Состояние корневых лап		Состояние корневой шейки		Высушивание луба		Обугленность древесины более 1/3 высоты ствола	
		процент поврежден ных огнём корней	процент деревьев с данном повреж- дением	обугленность древесины корневой шейки по окружности (1/4; 2/4; 3/4; более 3/4)	процент деревьев с данном повреж- дением	по окружност и (1/4; 2/4; 3/4; более 3/4)	процент деревьев с данном повреж- дением	по окружност и ствола (менее 1/2; более 1/2)	процент деревьев с данном повреж- дением
1	2	3	4	5	6	7	8	9	10
Беглый низовой пожар 4-10 летней давности (код 855)	Кл, Лп, Тч, Дн	-	-	-	-	-	-	менее 1/2	30

2.4.3. Поражено болезнями:

Болезнь/ возбудитель	Порода	Встречаемость, % от запаса насаждения	Степень поражения лесного насаждения (слабая, средняя, сильная)
1	2	3	4
-	-	-	-

2.5. Выборке подлежит 38,6% деревьев, в том числе:

без признаков ослабления ___%

ослабленных ___%

сильно ослабленных ___%

усыхающих ___%

свежего сухостоя ___%,

свежего ветровала ___%,

свежего бурелома _____%,
 старого сухостоя 5,0%,
 старого ветровала _____%,
 старого бурелома 33,6%.

2.6. Полнота лесного насаждения после уборки деревьев, подлежащих рубке, составит – 0,3. Критическая полнота для данной категории лесных насаждений и преобладающей породы - не лимитируется.

ЗАКЛЮЧЕНИЕ к инструментальному обследованию участка.

С целью предотвращения негативных процессов, снижения ущерба от их воздействия назначено: проведение санитарно-оздоровительного мероприятия в виде уборки неликвидной древесины, так как существует угроза пожарной опасности и возникновения очагов вредных организмов, что может привести к гибели лесного насаждения.

Участковое лесничество	Урочище (дача)	Квартал	Выдел	Площадь выдела, га	Лесопатологический выдел	Площадь лесопатологического выдела, га	Вид мероприятия	Площадь мероприятия, га	Породы	Доля выбираемой древесины по запасу, %	Рекомендуемый срок проведения мероприятий
1	2	3	4	5	6	7	8	9	10	11	12
Тольяттинское		28	7	1,9			УНД	1,9	Кл, Лп, Тч, Дн	38,6	2024- 2026

Ведомость временной пробной площади и абрис участка прилагаются (приложение 2 и 3 к акту).

Рекомендации по проведению мероприятий, не относящихся к мероприятию по предупреждению распространения вредных организмов: нет.

Дата проведения обследования: 16.10.24.

Дата составления документа: 14.11.24.

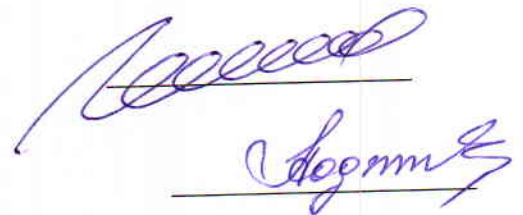
Исполнитель работ по проведению лесопатологического обследования:

Организация: МКУ «Тольяттинское лесничество».

Лесничий МКУ «Тольяттинское лесничество»
Галеев К.Р.

Директор МКУ «Тольяттинское лесничество»
Подгорнов А.А.

Телефон 8(8482)70-50-8



Приложение 1
к акту лесопатологического обследования

Ведомость участков леса с выявленными несоответствиями таксационным описаниям

Лесничество (городские леса) Тольяттинское
Урочище (лесная дача)

Субъект Российской Федерации Самарская область
Участковое лесничество Тольяттинское

Год проведения лесосурьезности	Номер квартала	Номер выдела	Площадь выдела, га	Целевое назначение лесов	Категория защитных лесов	ОЗУ	Источник данных	Номер лесопатологического выдела	Площадь лесопатологического выдела, га	Таксационная характеристика										Заложено пробных площадей			
										состав	порода	возраст, лет	средняя высота, м	средний диаметр, см	тип леса	полнота	бонитет	запас, куб. м/га	количество, шт.	общая площадь, га			
1	2	3	4	5	6	7	8	9	10	11	12	13	14	15	16	17	18	19	20	21			
2013	28	7	1,9	Защитные	Городские леса	Участки лесов вокруг сельских населенных пунктов и садовых товариществ	ТО			Погибшее насаждение свежий 8Тч1Кл1Лп	Тч Кл Лп	45	18	24	СД		2						
	28	7	1,9	Защитные	Городские леса	Участки лесов вокруг сельских населенных пунктов и садовых товариществ	Ф			6Кл2Лп1Тч1Дн	Кл Лп Тч Дн	45	18	20	СД	0,3	2	74 - сыровостужий, 110 - сухостой, бурелом	Сплошной перереч	1,9			

Условные обозначения:

ТО - таксационные описания

Ф - фактическая характеристика лесного насаждения

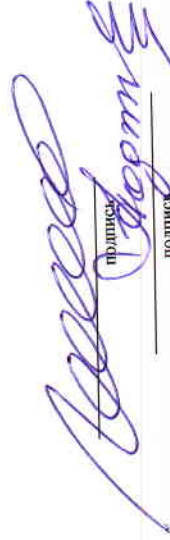
Исполнитель работ по проведению лесопатологического обследования:

Лесничий МКУ «Тольяттинское лесничество» Галеев К.Р.

должность, Ф.И.О.

Директор МКУ «Тольяттинское лесничество» Подгорнов А.А.

должность, Ф.И.О.


 подпись
 Галеев К.Р.
 подпись

ВРЕМЕННАЯ ПРОБНАЯ ПЛОЩАДЬ №

1.1. Субъект Российской Федерации Самарская областьЛесничество (городские леса) Тольяттинское участковое лесничество ТольяттинскоеКвартал 28 Выдел 7 Площадь 1,9 га.

Лесопатологический выдел ____ Площадь лесопатологического выдела ____ га.

1.2. Метод перече́та:

Сплошной, ленты пере́чета, круговые площадки постоянного радиуса, реласкопические площадки.

Количество лент/ площадок __ шт. Размеры площадок (длина*ширина/радиус)

Размер временной площади: ____ га.

1.3. Фактическая таксационная характеристика насаждения:

Состав 6Кл2Лп1Тч1Дн; возраст 45 лет; тип леса СД полнота 0,3Бонитет 2 запас на га 74 - сырорастущий, 110 - сухостой, бурелом куб.м.

Возобновление -

1.4. Номер очага вредных организмов _____

Тип очага вредных организмов: эпизодический, хронический.

Фаза развития очага вредных организмов: начальная, нарастания численности, собственно вспышка, кризис.

1.5. Причина ослабления, повреждения насаждения и время: Засуха (код 830); Беглый низовой пожар 4-10 летней давности (код 855).1.6. Состояние насаждения: Насаждение с нарушенной устойчивостью, сильно ослабленное.Средневзвешенная категория состояния насаждения: 2,69.1.7. Назначенные мероприятия: УНД

Исполнитель работ по проведению лесопатологического обследования:

Лесничий МКУ «Тольяттинское лесничество»Галеев К.Р.

должность, Ф.И.О.

Директор

МКУ «Тольяттинское лесничество» Подгорнов А.А.

должность, Ф.И.О.



подпись



подпись

Дата составления документа 14.11.24Телефон 8(8482)70-50-80

ВЕДОМОСТЬ ПЕРЕЧЕТА ДЕРЕВЬЕВ

Порода: Липа (разряд высот IV). СКС породы – 1,68

Ступени толщины, см	Количество деревьев по категориям состояния, шт.																	Всего деревьев по ступеням толщины	
	1		2		3		4		5		5 (а,б,в)			5 (г,д,е)			шт./куб.м	в т.ч. подлежат рубке, %	
	Н	З	Н	З	Н	З	Н	З	Н	З	Н	З	О	Н	З	О			
1	2	3	4	5	6	7	8	9	10	11	12	13	14	15	16	17	18	19	
8																			
12																			
16	8		2				2		16					16			28	4,20	17,0
20	30			2					2					2			34	8,84	2,1
24	22																22	8,80	
28	6			4													10	5,70	
32																			
36																			
40																			
44																			
48																			
52																			
56																			
Итого, шт.	66		2		6		2		18					18			94		
Итого, м ³	21,22		0,30		2, 80		0,3 0		2,92					2,92			27,54		
Итого, % от запаса по породе	77		1		10		1		11					11			100		11

Причины назначения в рубку деревьев категорий состояния:

_____ 1

_____ 2

_____ 3

_____ 4

Условные обозначения: Н – не заселено (не поражено, не повреждено), З – заселено стволовыми вредителями (поражено болезнями, повреждено огнем), О – отработано вредителями.

ВЕДОМОСТЬ ПЕРЕЧЕТА ДЕРЕВЬЕВ

Порода: Тополь (разряд высот IV). СКС породы – 4,78

Ступени толщины, см	Количество деревьев по категориям состояния, шт.																	Всего деревьев по ступеням толщины		
	1		2		3		4		5		5 (а,б,в)			5 (г,д,е)			шт./куб.м	в т.ч. подлежат рубке, %		
	Н	З	Н	З	Н	З	Н	З	Н	З	Н	З	О	Н	З	О				
1	2	3	4	5	6	7	8	9	10	11	12	13	14	15	16	17	18	19		
8																				
12																				
16																				
20									74						74			74	14,43	15,1
24									114						114			114	36,48	23,3
28			4		2				158						158			164	7,87	32,2
32			2		6		2		106						106			116	79,11	21,6
36									16						16			16	14,72	3,3
40			6															6	7,26	
44																				
48																				
52																				
56																				
Итого, шт.			12		8		2		468						468			490		
Итого, м³			8,82		4,19		1,36		145,51						145,51			159,87		
Итого, % от запаса по породе			5		3		1		91						91			100		91

Причины назначения в рубку деревьев категорий состояния:

_____ 1

_____ 2

_____ 3

_____ 4

Условные обозначения: Н – не заселено (не поражено, не повреждено), З – заселено стволовыми вредителями (поражено болезнями, повреждено огнем), О – отработано вредителями.

ВЕДОМОСТЬ ПЕРЕЧЕТА ДЕРЕВЬЕВ

Порода: Дуб (разряд высот IV). СКС породы – 2,48

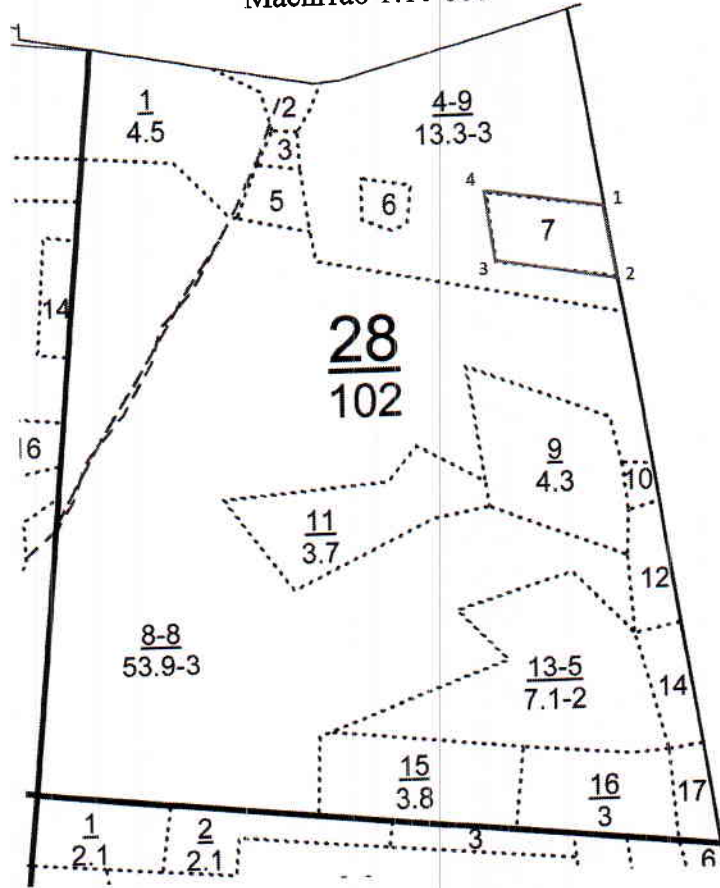
Ступени толщины, см	Количество деревьев по категориям состояния, шт.																	Всего деревьев по ступеням толщины		
	1		2		3		4		5		5 (а,б,в)			5 (г,д,е)			шт./куб.м	в т.ч. подлежат рубке, %		
	Н	З	Н	З	Н	З	Н	З	Н	З	Н	З	О	Н	З	О				
	2	3	4	5	6	7	8	9	10	11	12	13	14	15	16	17	18	19		
1																				
8																				
12																				
16									6					6			6	0,84	13,0	
20	12				2				6					6			20	4,80	13,0	
24	8				2				2					2			12	4,56	4,3	
28	6																6	3,36		
32																				
36									2							2	2	2,04	4,3	
40																				
44																				
48																				
52																				
56																				
Итого, шт.	26				4				16					16			46			
Итого, м³	9,28				1, 24				5,08					5,08			15,60			
Итого, % от запаса по породе	59				8				33					33			100		33	

Причины назначения в рубку деревьев категорий состояния:

	1
	2
	3
	4

Условные обозначения: Н – не заселено (не поражено, не повреждено), З – заселено стволовыми вредителями (поражено болезнями, повреждено огнем), О – отработано вредителями.

Абрис участка
квартал 28 выдел 7 площадь 1,9 га,
Тольяттинского участкового лесничества,
УНД
Масштаб 1:10 000



Условные обозначения:

_____ - граница лесного участка, намеченного под УНД.

№ квартала	№ выдела	№ лесопатологического выдела	Размеры ленты (круговой площадки) перечета					Координаты начала, конца и поворотных точек лент перечета / центров круговых площадок перечета
			№ ленты (площадки)	Длина, м	Ширина, м	Радиус, м	Площадь, га	
28	7		Сплошной перечет					1,9
Итого:								1,9

Пространственное размещение лесопатологических выделов

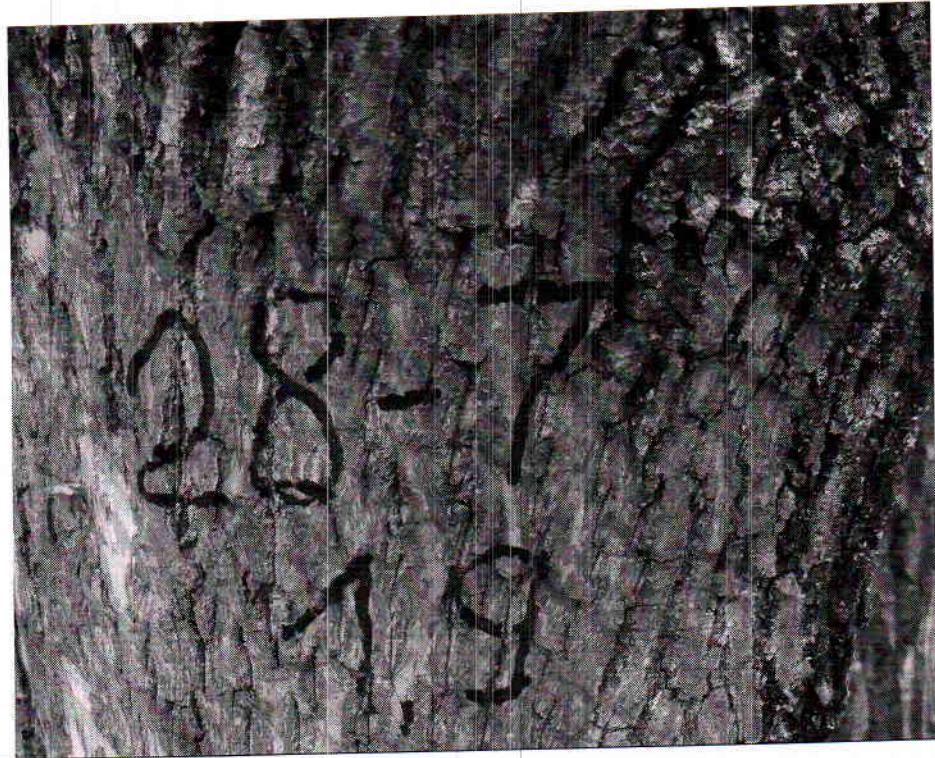
Номера точек	Координаты	Длина, м

Исполнитель работ по проведению лесопатологического обследования:
Лесничий МКУ «Тольяттинское лесничество» Галеев К.Р.

Директор МКУ «Тольяттинское лесничество» Подгорнов А.А.

Дата составления документа 14.11.24 Телефон 8(8482)70-50-80

Материалы фотофиксации
Тольяттинское лесничество, Тольяттинское участковое лесничество,
квартал 28 выдел 7 площадь 1,9 га



МКУ Тольяттинское лесничество
ЛПО 28/7



МКУ Тольяттинское лесничество
ЛПО 28-7

МКУ Тольяттинское лесничество
ЛПО 28-7

Исполнитель работ по проведению лесопатологического обследования:

Лесничий МКУ «Тольяттинское лесничество»
Галеев К.Р.

Директор МКУ «Тольяттинское лесничество»
Подгорнов А.А.

Two handwritten signatures in blue ink. The first signature is above a horizontal line, and the second signature is below another horizontal line.