


УТВЕРЖДАЮ:

Руководитель департамента
городского хозяйства администрации
городского округа Тольятти


В.А. Ерина

Дата 02.12.2019

Акт
лесопатологического обследования № 56
лесных насаждений Тольяттинского лесничества
городского округа г. Тольятти
Самарской области

Способ лесопатологического обследования: Инструментальный

Место проведения:

Участковое лесничество	Урочище (дача)	Квартал (кварталы)	Выдел/л.п. выдел	Площадь, га
Тольяттинское	-	39	19/-	1,1

Лесопатологическое обследование проведено на общей площади 1,1 га.

ОЗУ - особо защитные участки, запрещено проведение ССР (статья ЛК РФ 119 п. 4.1)



2. Инструментальное обследование лесного участка.

Уч. лесничество: Тольяттинское, участок: Кв. 39 выд. 19 ЛП выдел: -.

2.1. Фактическая таксационная характеристика лесного насаждения не соответствует таксационному описанию. Причины несоответствия:

уточнение характеристик при инструментальном обследовании.

Ведомость лесных участков с выявленными несоответствиями таксационным описаниям приведена в приложении 1 к данному Акту.

2.2. Состояние насаждений: с нарушенной устойчивостью.

Причины повреждения: воздействия шквалистых и ураганных ветров прошлых лет, повлекшие слом стволов деревьев (код 822), засуха (код 830), воздействия сильных ветров прошлых лет, повлекшие наклон более 10°, изгиб или вывал деревьев (код 821), воздействия сильных ветров текущего года, повлекшие наклон более 10°, изгиб или вывал деревьев (код 881), воздействия шквалистых и ураганных ветров текущего года, повлекшие слом стволов деревьев (код 882). Данные причины определены по следующим признакам: механические повреждения слом ствола под кроной пр. лет (код 218), усыхание < 1/4 ветвей в кроне прошлых лет (код 111), механические повреждения обрыв корней (вывал) прошлых лет (код 206), усыхание от 1/4 до 1/2 ветвей в кроне прошлых лет (код 112), механические повреждения обрыв корней (вывал) свежий (код 205), механические повреждения слом ствола под кроной свежий (код 217).

Заселено (отработано) стволовыми вредителями:

Вид вредителя	Порода	Встречаемость (% заселенных деревьев)	Степень заселения лесного насаждения (слабая, средняя, сильная)
-	-	-	-

Повреждено огнем:

Вид пожара	Порода	Состояние корневых лап		Состояние корневой шейки		Подсушивание луба	
		процент поврежденных огнем корней	процент деревьев с данным повреждением	ожог корневой шейки по окружности (1/4; 2/4; 3/4; более 3/4)	процент деревьев с данным повреждением	по окружности (1/4; 2/4; 3/4; более 3/4)	процент деревьев с данным повреждением
-	-	-	-	-	-	-	-

Поражено болезнями:

Вид болезни	Порода	Встречаемость (% пораженных деревьев)	Степень поражения лесного насаждения (слабая, средняя, сильная)
-	-	-	-

2.3. Выборке подлежит 23 % деревьев по запасу,

в том числе:

- ослабленных 0 %
- сильно ослабленных 0 %
- усыхающих 0 %
- свежего сухостоя 0 %.
- свежего ветровала 0 %.
- свежего бурелома 0 %.
- старого сухостоя 3 %.
- старого ветровала 7 %.
- старого бурелома 13 %.
- аварийных 0 %.

2.4. Полнота лесного насаждения после уборки деревьев, подлежащих рубке, составит 0,3. Снижение полноты насаждения не произойдет, так как уборке подлежат деревья категорий "старый сухостой", "старый ветровал" и "старый бурелом", которые при расчете фактической полноты не учитывались.

Критическая полнота для данной категории лесных насаждений составляет: не лимитируется.

ЗАКЛЮЧЕНИЕ

С целью предотвращения негативных процессов или снижения ущерба от их воздействия в квартале 39 выделе 19 на площади 1,1га, СКС насаждения 2,19, назначается ВСП

Участковое лесничество	Урочище (лагча)	Квартал	Выдел	Площадь выдела, га	Вид мероприятия	Площадь мероприятия, га	Порода	Выбираемый запас на выдел, куб. м	Крайние сроки проведения
Тольяттинское	-	39	19	1,1	ВСП	1,1	С, Б, ЛП, ОС, Дн	51	2020 год

Ведомость перечета деревьев, назначенных в рубку, и абрис лесного участка прилагаются (приложение 2 и 3 к данному акту).

Меры по обеспечению возобновления: содействие естественному возобновлению.

Мероприятия, необходимые для предупреждения повреждения или поражения смежных

насаждений: при оставлении (хранении) заготовленной древесины в лесах в весенне-летний период на срок более 30 дней необходимо принять меры по предохранению ее от заселения стволовыми вредителями. Сроки запрета хранения (оставления) в лесу неокоренной (незащищенной) заготовленной древесины по лесным районам установлены согласно пункту 16 Постановления Правительства Российской Федерации от 20.05.2017 № 607 г. «О Правилах санитарной безопасности в лесах» (приложение № 2).

Сведения для расчета степени повреждения:

год образования старого сухостоя: 2015

основные причины повреждения древесины: воздействия сильных ветров прошлых лет, повлекшие наклон более 10°, изгиб или вывал деревьев, воздействия сильных ветров текущего года, повлекшие наклон более 10°, изгиб или вывал деревьев, воздействия шквалистых и ураганных ветров прошлых лет, повлекшие слом стволов деревьев, воздействия шквалистых и ураганных ветров текущего года, повлекшие слом стволов деревьев, засуха.

Дата проведения обследований: 06.10.2019 года.

Дата составления документа: 08.10.2019 года.

Исполнитель работ по проведению лесопатологического обследования:

инженер-лесопатолог филиала ФБУ "Рослесозащита"-Центр защиты леса Оренбургской области"

Камышова Л.В.



Ведомость
лесных участков с выявленными несоответствиями таксационным описаниям

Источник данных	Год проведения лесосурьютки	Номер квартала	Номер выдела	Площадь выдела, га	Целевое назначение лесов	Категория защитных лесов	Номер лесопатологического выдела	Площадь лесопатологического выдела, га	Таксационная характеристика											Заложено пробных площадей			
									состав	порода	возраст, лет	средняя высота, м	средний диаметр, см	тип леса	тип условий место-прозрастания	поднота	фоннет	запас, куб. м/га	количество, шт	общая площадь, га			
ТО	2013	39	19	1,1	Защитные	Городские леса (ОЗУ)	-	-	Понибесе наследие	0	0	0	0	0	0	СДПР	В2	0	2	0	-	-	-
Ф	2019	39	19	1,1	Защитные	Городские леса (ОЗУ)	-	-	5СЗБ1/п1К л1Дп1Ск	Сосна, береза, липа, клен, дуб, лиственнич- ный, осина	110	27	40	СДПР	В2	0,3	2	200	1	1,1	-	-	

Примечание:

ТО - таксационные описания

Ф - фактическая характеристика лесного наследия

Исполнитель работ по проведению лесопатологического обследования:

инженер-лесопатолог филиала ФГУП «Рослесозащита» - «Центр защиты леса Оренбургской области»

Каменькова Л.В.



Результаты проведения лесонаучного обследования
лесных насаждений за октябрь 2019 года.
Субъект Российской Федерации - Самарская область, Лесничество (лесозарк) - Тольяттинское.
Участковое лесничество - Тольяттинское. Уровни (лесная дача) -

1	2	3	4	5	6	7	Таксономия характеристик лесного насаждения								17	Распределение деревьев по категориям состояния, % от запаса										30	31	32	Наименование информации								
							8	9	10	11	12	13	14	15		16	18	19	20	21	22	23	24	25	26				27	28	29	33	34				
номер квартала	номер вылета	площадь вылета, га	целевое назначение лесов	категория защитных лесов	номер лесонаучного участка	площадь лесонаучного участка, га	высота вылета, га	состав	порода	возраст	средняя высота, м	средний диаметр, см	тип леса	полнота	бонитет	площадь, кв. м	число деревьев на пробе, шт.	без признаков ослабления	ослабленные	сильно ослабленные	увядающие	свежий сухой	старый сухой	свежий ветровал	старый ветровал	свежий бурелом	старый бурелом	аварийные деревья	признаки пореживания деревьев	доля поврежденных деревьев, %	причина ослабления, %	подлежит рубке, %	вид	площадь, га			
39	19	1,1	Защитные	Горские леса (ОЗЛ)	-	-	С3В1ДлнКл-Длн+С*										17	18	19	20	21	22	23	24	25	26	27	28	29	30	31	32	33	34			
								С	Всего	110*	27*	40*	СДПР 0,3*	2	200*	506	71	5	1			3			7			13		29	29	822, 830, 821, 881, 882	23				
								Б		-	-	-	-	-	-	69	88				4				7			1		206, 218, 112, 205, 217	12	821, 822, 881, 830	12				
								Длн		-	-	-	-	-	-	76	29	16	1		2	1	2	1	9			42		111, 206, 112, 218, 205	71	822, 830, 821, 881	54				
								Клн		-	-	-	-	-	-	144	88	6	2						3			1		111, 206, 112, 218, 217	12	830, 821, 822, 882	4				
								Ос		-	-	-	-	-	-	171	93	6	1											111, 112	7	830	0				
								Длн		-	-	-	-	-	-	22	46	18	22		9	9		2			3		112, 111, 218, 206	54	830, 822, 821	14					
								Ос		-	-	-	-	-	-	24					13	13		7			80		206	100	822, 821	100					

Показатели, не соответствующие таксономическому описанию отмечаются "***". Расшифровка кодов причин и признаков указана в акте.
Исполнитель работ по проведению лесонаучного обследования:
инженер-лесопатолог филиала ФГУ "Центр защиты леса Оренбургской области"
Камышова Л.В.
Дата составления документа: 08.10.2019 года / Телефон: 8 (3532) 70-20-89.

Ведомость перечета деревьев назначенных в рубку

ВРЕМЕННАЯ ПРобНАЯ ПЛОЩАДЬ № _____

Субъект Российской Федерации: Самарская область.

Лесничество (лесопарк): Тольяттинское. Участковое лесничество: Тольяттинское. Квартал: 39. Выдел: 19.

Площадь: 1,1 га. Площадь мероприятия: 1,1 га.

Номер очага вредных организмов: б/н. Размер пробной площади: 1,1 га.

Таксационная характеристика:

тип леса: СДТР; состав: 5СЗБ1Лп1Кл-Дн-Ос; возраст: 110 лет; бонитет: 2; полнота: 0,3; запас на га: 200; возобновление: отсутствует.

Время и причина ослабления лесного насаждения:

Причины повреждения: воздействия шквалистых и ураганных ветров прошлых лет, повлекшие слом стволов деревьев (код 822), засуха (код 830), воздействия сильных ветров прошлых лет, повлекшие наклон более 10°, изгиб или вывал деревьев (код 821), воздействия сильных ветров текущего года, повлекшие наклон более 10°, изгиб или вывал деревьев (код 881), воздействия шквалистых и ураганных ветров текущего года, повлекшие слом стволов деревьев (код 882). Данные причины определены по следующим признакам: механические повреждения слом ствола под кроной пр. лет (код 218), усыхание < 1/4 ветвей в кроне прошлых лет (код 111), механические повреждения обрыв корней (вывал) прошлых лет (код 206), усыхание от 1/4 до 1/2 ветвей в кроне прошлых лет (код 112), механические повреждения обрыв корней (вывал) свежий (код 205), механические повреждения слом ствола под кроной свежий (код 217).

Тип очага вредных организмов: -.

Фаза развития очага вредных организмов: -.

Состояние лесного насаждения, намечаемые мероприятия:

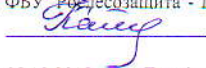
Состояние насаждений: с нарушенной устойчивостью. СКС насаждения 2,19.

Намечаемое мероприятие: ВСП.

Исполнитель работ по проведению лесопатологического обследования:

инженер-лесопатолог филиала ФБУ "Рослесозащита"-Центр защиты леса Оренбургской области"

Камышова Л.В.



Дата составления документа: 08.10.2019 года. Телефон: 8 (3532) 70-20-89.

ВЕДОМОСТЬ ПЕРЕЧЕТА ДЕРЕВЬЕВ

Порода 1 С СКС породы 1,48

разряд высот 2

Ступени толщины см	Количество деревьев по категориям состояния, шт																Всего деревьев по ступеням толщины	
	I	II	III	IV		V		VI			ветровал, бурелом			аварийные деревья			шт.	в том числе подлежат рубке, %
				НЗ	З	НЗ	З	НЗ	З	О	НЗ	З	О	НЗ	З	О		
1	2	3	4	5	6	7	8	9	10	11	12	13	14	15	16	17	18	19
12			1					2			2						5	6,0
16											1						1	1,4
20	1																1	
24	1										3						4	4,3
32	6							1									7	1,4
36	4										1						5	1,4
40	12							1									13	1,4
44	3							1			1						5	2,9
48	9										2						11	2,9
более 48	17																17	
итого, шт	53		1					5			10						69	22,0
итого, %	77,0		1,0					7,0			15,0						100,0	22,0
итого, куб.м	104,8		0,1					4,4			9,1						118,4	11,0
итого, куб.%	88							4			8						100	11

Порода 2 Б СКС породы 3,34

разряд высот 1

Ступени толщины см	Количество деревьев по категориям состояния, шт																Всего деревьев по ступеням толщины	
	I	II	III	IV		V		VI			ветровал, бурелом			аварийные деревья			шт.	в том числе подлежат рубке, %
				НЗ	З	НЗ	З	НЗ	З	О	НЗ	З	О	НЗ	З	О		
1	2	3	4	5	6	7	8	9	10	11	12	13	14	15	16	17	18	19
20											3						3	3,9
24	2	1	1								6						10	7,9
28	3	1									8						12	10,7
32	1	1	1								8						11	10,7
36	3	2									6						11	7,9
40	4	2									3						9	3,9
44	6							1			4						11	6,6
48	1	2									2						5	2,6
52		1									3						4	3,9
более 52																		
итого, шт	20	10	2					1			43						76	58,0
итого, %	26,0	13,0	3,0					1,0			57,0						100,0	58,0
итого, куб.м	28,0	15,3	1,4					2,0			49,9						96,6	54,0
итого, куб.%	29	16	1					2			52						100	54

Порода 3 Лп СКС породы 1,26

разряд высот 4

Ступени толщины см	Количество деревьев по категориям состояния, шт																Всего деревьев по ступеням толщины	
	I	II	III	IV		V		VI			ветровал, бурелом			аварийные деревья			шт.	в том числе подлежат рубке, %
				НЗ	З	НЗ	З	НЗ	З	О	НЗ	З	О	НЗ	З	О		
1	2	3	4	5	6	7	8	9	10	11	12	13	14	15	16	17	18	19
8	1							1			1						3	1,4
12	13	1	3					1			4						22	3,4
16	25	5	2								3						35	2,1
20	27		1														28	
24	33	3									2						38	1,4
28	10	1															11	
32	7																7	
-																		
-																		
-																		
итого, шт	116	10	6					2			10						144	8,0
итого, %	81,0	7,0	1,0					1,0			7,0						100,0	8,0
итого, куб.м	35,9	2,6	0,8					0,1			1,6						41,0	4,0
итого, куб.%	88	6	2								4						100	4

Порода4: Кл СКС породы 1,08 разряд высот 4

Ступени толщины см	Количество деревьев по категориям состояния, шт.																Всего деревьев по ступеням толщины	
	I	II	III	IV		V		VI			ветровал, бурелом			аварийные деревья			шт.	в том числе подлежат рубке, %
				НЗ	З	НЗ	З	НЗ	З	О	НЗ	З	О	НЗ	З	О		
1	2	3	4	5	6	7	8	9	10	11	12	13	14	15	16	17	18	19
8	56	2															58	
12	65	3															68	
16	20	1															21	
20	10		1														11	
24	9																9	
28	3	1															4	
-																		
-																		
-																		
итого, шт	163	7	1														171	
итого, %	95,0	4,0	1,0														100,0	
итого, куб.м	16,7	1,0	0,3														18,0	
итого, куб.%	93	6	1														100	

Порода5: Дн СКС породы 2,18 разряд высот 3

Ступени толщины см	Количество деревьев по категориям состояния, шт.																Всего деревьев по ступеням толщины	
	I	II	III	IV		V		VI			ветровал, бурелом			аварийные деревья			шт.	в том числе подлежат рубке, %
				НЗ	З	НЗ	З	НЗ	З	О	НЗ	З	О	НЗ	З	О		
1	2	3	4	5	6	7	8	9	10	11	12	13	14	15	16	17	18	19
12								1									1	4,5
16	1										1						2	4,5
20	2	2	1					1									6	4,5
24	1							2			1						4	13,8
28	1	1	1														3	
32	1		1														2	
36		1	1														2	
44	2																2	
-																	0	
-																	0	
итого, шт	8	4	4					4			2						22	27,0
итого, %	37,0	18,0	18,0					18,0			9,0						100,0	27,0
итого, куб.м	6,1	2,3	2,9					1,2			0,6						13,1	14,0
итого, куб.%	46	18	22					9			5						100	14

Порода6: Ос СКС породы 3 разряд высот 4

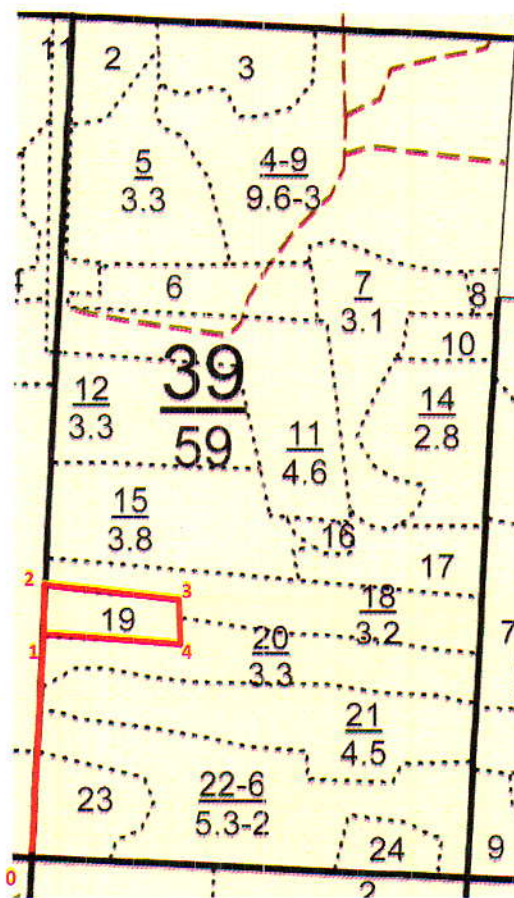
Ступени толщины см	Количество деревьев по категориям состояния, шт.																Всего деревьев по ступеням толщины	
	I	II	III	IV		V		VI			ветровал, бурелом			аварийные деревья			шт.	в том числе подлежат рубке, %
				НЗ	З	НЗ	З	НЗ	З	О	НЗ	З	О	НЗ	З	О		
1	2	3	4	5	6	7	8	9	10	11	12	13	14	15	16	17	18	19
20											8						8	33,2
24											4						4	16,7
28											6						6	25,0
32								2			2						4	16,7
36											1						1	4,2
40											1						1	4,2
-																		
-																		
-																		
итого, шт								2			22						24	100,0
итого, %								8,0			92,0						100,0	100,0
итого, куб.м								1,6			11,1						12,7	100,0
итого, куб.%								13			87						100	100

Абрис лесного участка
 Тольяттинское лесничество
 Тольяттинское участковое лесничество
 Квартал 39, выдел 19
 Площадь лесотаксационного выдела – 1,1 га
 Площадь ЛПО – 1,1 га
 Вид мероприятия: ВСП – 1,1 га

Масштаб 1:10 000

С

Ю




Номер выдела	Ленты (круговой площадки) пересчета				
	Сплошной пересчет	Длина, м	Ширина, м	Радиус, м	Площадь, га
19					1,1

Номера точек	Координаты	Румбы линий	Длина, м
0 (привязка к	N 53.494613°/E 49.438626°	СВ 3°	274

квартальному столбу)->1			
1->2	N 53.497082°/E 49.438817°	СВ 3°	62
2->3	N 53.497621°/E 49.438875°	ЮВ 85°	171
3->4	N 53.497493°/E 49.441473°	ЮВ 1°	58
4->1	N 53.496955°/E 49.441498°	СЗ 86°	180

Условные обозначения:

границы участка (границы СОМ)  ;

номера поворотных (координатных) точек 1-4;

Исполнитель работ по проведению лесопатологического обследования:

инженер-лесопатолог Камышова Л.В.



Дата составления документа 08.10.2019 г. Телефон 8 (3532) 70-20-89