


УТВЕРЖДАЮ:

Руководитель департамента
городского хозяйства администрации
городского округа Тольятти

 В.А. Брин

Дата 02.12.2019

Акт
лесопатологического обследования № 58
лесных насаждений Тольяттинского лесничества
городского округа г. Тольятти
Самарской области

Способ лесопатологического обследования: Инструментальный

Место проведения:

Участковое лесничество	Урочище (дача)	Квартал (кварталы)	Выдел/л.п. выдел	Площадь, га/площадь л.п. выдела, га
Тольяттинское	-	39	22	5,3

Лесопатологическое обследование проведено на общей площади 5,3 га.

ОЗУ - особо защитные участки, запрещено проведение ССР (статья ЛК РФ 119 п. 4.1)



2. Инструментальное обследование лесного участка.
Уч. лесничество: Тольяттинское, участок: Кв. 39 выд. 22 ЛП выдел: -.

2.1. Фактическая таксационная характеристика лесного насаждения не соответствует таксационному описанию. Причины несоответствия:

уточнение характеристик при инструментальном обследовании.

Ведомость лесных участков с выявленными несоответствиями таксационным описаниям приведена в приложении 1 к данному Акту.

2.2. Состояние насаждений: с нарушенной устойчивостью.

Причины повреждения: засуха (код 830), воздействия шквалистых и ураганных ветров прошлых лет, повлекшие слом стволов деревьев (код 822), воздействия сильных ветров прошлых лет, повлекшие наклон более 10°, изгиб или вывал деревьев (код 821), воздействия шквалистых и ураганных ветров текущего года, повлекшие слом стволов деревьев (код 882). Данные причины определены по следующим признакам: усыхание < 1/4 ветвей в кроне прошлых лет (код 111), механические повреждения слом ствола под кроной пр. лет (код 218), механические повреждения обрыв корней (вывал) прошлых лет (код 206), усыхание от 1/4 до 1/2 ветвей в кроне прошлых лет (код 112), механические повреждения слом ствола под кроной свежий (код 217).

Заселено (отработано) стволовыми вредителями:

Вид вредителя	Порода	Встречаемость (% заселенных деревьев)	Степень заселения лесного насаждения (слабая, средняя, сильная)
-	-	-	-

Повреждено огнем:

Вид пожара	Порода	Состояние корневых лап		Состояние корневой шейки		Подсушивание луба	
		процент поврежденных огнем корней	процент деревьев с данным повреждением	окоп корневой шейки по окружности (1/4; 2/4; 3/4; более 3/4)	процент деревьев с данным повреждением	по окружности (1/4; 2/4; 3/4; более 3/4)	процент деревьев с данным повреждением
-	-	-	-	-	-	-	-

Поражено болезнями:

Вид болезни	Порода	Встречаемость (% пораженных деревьев)	Степень поражения лесного насаждения (слабая, средняя, сильная)
-	-	-	-

2.3. Выборке подлежит 17 % деревьев по запасу.

в том числе:

- ослабленных 0 %
- сильно ослабленных 0 %
- усыхающих 0 %
- свежего сухостоя 1%,
- свежего ветровала 0 %,
- свежего бурелома 0 %,
- старого сухостоя 2 %.
- старого ветровала 6 %.
- старого бурелома 8 %.
- аварийных 0 %.

2.4. Полнота лесного насаждения после уборки деревьев, подлежащих рубке, составит 0.6.

Снижение полноты насаждения не произойдет, так как уборке подлежат деревья категорий "свежий и старый сухой", старый ветровал" и "старый бурелом", которые при расчете фактической полноты не учитывались.

Критическая полнота для данной категории лесных насаждений составляет: не лимитируется.

ЗАКЛЮЧЕНИЕ

С целью предотвращения негативных процессов или снижения ущерба от их воздействия в квартале 39 выделе 22 на площади 5,3 га. СКС насаждения 1,83, назначается ВСП.

Учетное лесничество	Урочище (дача)	Квартал	Выдел	Площадь выдела, га	Вид мероприятия	Площадь мероприятия, га	Порода	Выбираемый запас на выдел, куб. м	Крайние сроки проведения
Тольяттинское	-	39	22	5,3	ВСП	5,3	С, Б, Дн, ЛП, ОС	243	2020 год

Ведомость перечета деревьев, назначенных в рубку, и абрис лесного участка прилагаются (приложение 2 и 3 к данному акту).

Меры по обеспечению возобновления: -.

Мероприятия, необходимые для предупреждения повреждения или поражения смежных

насаждений: при оставлении (хранении) заготовленной древесины в лесах в весенне-летний период на срок более 30 дней необходимо принять меры по предохранению ее от заселения стволовыми вредителями. Сроки запрета хранения (оставления) в лесу неокоренной (незащищенной) заготовленной древесины по лесным районам установлены согласно пункту 16 Постановления Правительства Российской Федерации от 20.05.2017 № 607 г. «О Правилах санитарной безопасности в лесах» (приложение № 2).

Сведения для расчета степени повреждения:
год образования старого сухостоя: 2015

основные причины повреждения древесины: воздействия шквалистых и ураганных ветров прошлых лет, повлекшие слом стволов деревьев, воздействия сильных ветров прошлых лет, повлекшие наклон более 10°, изгиб или вывал деревьев, воздействия шквалистых и ураганных ветров текущего года, повлекшие слом стволов деревьев.

Дата проведения обследований: 21.09.2019 года.

Дата составления документа: 23.09.2019 года.

Исполнитель работ по проведению лесопатологического обследования:
инженер-лесопатолог филиала ФБУ "Рослесозащита" - "Центр защиты леса Оренбургской области"
Камышова Л.В.

Ведомость лесных участков с выявленными несоответствиями таксационным описаниям

Источник данных	Год проведения обследования	Номер квартала	Номер выдела	Площадь выдела, га	Целевое назначение лесов	Категория защитных лесов	Номер лесонатологического выдела	Площадь лесонатологического выдела, га	Таксационная характеристика										Заложено пробных площадей			
									состав	порода	возраст, лет	средняя высота, м	средний диаметр, см	тип леса	тип условий место произрастания	плотота	фонитет	запас, куб м/га	количество, шт.	общая площадь, га		
ТО	2013	39	22	5,3	Защитные	Городские леса (ОЗУ)	-	-	3С2Б1Д1И2О С2ДП+КЛ1 С	Сосна	110	27	36	СДПР	В2	0,6	2	270	-	-	-	-
Ф	2019	39	22	5,3	Защитные	Городские леса (ОЗУ)	-	-	7С1В1Д1И1П1 +КЛ1Ос	Сосна, береза, дуб, илькостель, ольш. липа, клен, осина.	110	27	36	СДПР	В2	0,6	2	270	1	0,27	-	-

Примечание:

ТО - таксационные описания

Ф - фактическая характеристика лесного насаждения

Исполнитель работ по проведению лесонатологического обследования:

инженер-лесонатолог филиала ФБУ "Россельхозцентр", Центр защиты леса Оренбургской области

Камышова Л.В.



Ведомость перечета деревьев назначенных в рубку

ВРЕМЕННАЯ ПРОБНАЯ ПЛОЩАДЬ № _____

Субъект Российской Федерации: Самарская область:

Лесничество (лесопарк): Тольяттинское. Участковое лесничество: Тольяттинское. Квартал: 39. Выдел: 22.

Площадь: 5,3 га., Площадь мероприятия: 5,3 га

Номер очага вредных организмов: б/н. Размер пробной площади: 0,27 га.

Таксационная характеристика:

тип леса: СДТР, состав: 7С1Б1Дн1Лп-Кл-Ос; возраст: 110 лет, бонитет: 2.

полнота: 0,6; запас на га: 270; возобновление: отсутствует.

Время и причина ослабления лесного насаждения:

Причины повреждения: засуха (код 830), воздействия шквалистых и ураганных ветров прошлых лет, повлекшие слом стволов деревьев (код 822), воздействия сильных ветров прошлых лет, повлекшие наклон более 10°, изгиб или вывал деревьев (код 821), воздействия шквалистых и ураганных ветров текущего года, повлекшие слом стволов деревьев (код 882). Данные причины определены по следующим признакам: усыхание < 1/4 ветвей в кроне прошлых лет (код 111), механические повреждения слом ствола под кроной пр. лет (код 218), механические повреждения обрыв корней (вывал) прошлых лет (код 206), усыхание от 1/4 до 1/2 ветвей в кроне прошлых лет (код 112), механические повреждения слом ствола под кроной свежий (код 217).

Тип очага вредных организмов: -

Фаза развития очага вредных организмов: -

Состояние лесного насаждения, намечаемые мероприятия:

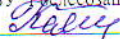
Состояние насаждений: с нарушенной устойчивостью. СКС насаждения 1,83.

Намечаемое мероприятие: ВСП.

Исполнитель работ по проведению лесопатологического обследования:

инженер-лесопатолог филиала ФБУ "Рослесозащита" - "Центр защиты леса Оренбургской области"

Камышова Л.В.



Дата составления документа: 23.09.2019 года. Телефон: 8 (3532) 70-20-89.

Порода4 Лп СКС породы 1,57 разряд высот 1

Ступени толщины см	Количество деревьев по категориям состояния, шт																Всего деревьев по ступеням толщины	
	I	II	III	IV		V		VI			ветровал, бурелом			аварийные деревья			шт.	в том числе подлежат рубке, %
				НЗ	З	НЗ	З	НЗ	З	О	НЗ	З	О	НЗ	З	О		
1	2	3	4	5	6	7	8	9	10	11	12	13	14	15	16	17	18	19
8	1										1						2	4,4
12	1	1	1								1						4	4,4
16	5	3									1						6	4,4
20	5	1															2	
24	1	1																
-																		
-																		
-																		
-																		
-																		
итого, шт	13	6	1								3						23	13,0
итого, %	57,0	26,0	4,0								13,0						100,0	13,0
итого, куб м	3,1	1,4	0,1								0,3						4,9	6,0
итого, куб, %	63	29	2								6						100	6

Порода5 Кл СКС породы 1,01 разряд высот 5

Ступени толщины см	Количество деревьев по категориям состояния, шт.																Всего деревьев по ступеням толщины	
	I	II	III	IV		V		VI			ветровал, бурелом			аварийные деревья			шт.	в том числе подлежат рубке, %
				НЗ	З	НЗ	З	НЗ	З	О	НЗ	З	О	НЗ	З	О		
1	2	3	4	5	6	7	8	9	10	11	12	13	14	15	16	17	18	19
8	7	1															8	
12	4																4	
16	4																4	
20	1																1	
28	1																1	
32	1																1	
-																		
-																		
-																		
-																		
итого, шт	18	1															19	
итого, %	95,0	5,0															100,0	
итого, куб м	2,32	0,02															2,34	
итого, куб, %	99	1															100	

Порода6 Ос СКС породы 5 разряд высот 2

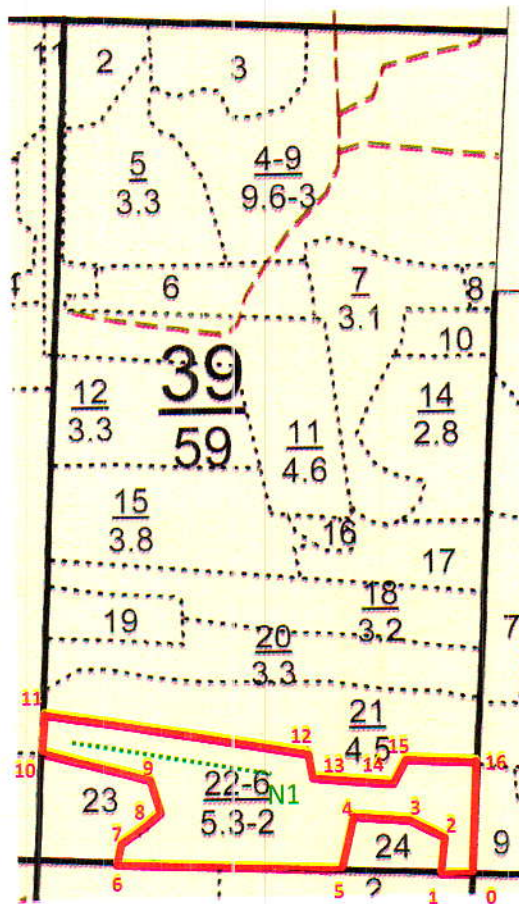
Ступени толщины см	Количество деревьев по категориям состояния, шт.																Всего деревьев по ступеням толщины	
	I	II	III	IV		V		VI			ветровал, бурелом			аварийные деревья			шт.	в том числе подлежат рубке, %
				НЗ	З	НЗ	З	НЗ	З	О	НЗ	З	О	НЗ	З	О		
1	2	3	4	5	6	7	8	9	10	11	12	13	14	15	16	17	18	19
8											1						1	14,3
12											1						1	14,3
16								1			1						2	28,5
20											2						2	28,5
24											1						1	14,3
-																		
-																		
-																		
-																		
итого, шт								1			6						7	100,0
итого, %								14,0			86,0						100,0	100,0
итого, куб м								0,2			1,3						1,5	100,0
итого, куб, %								11			89						100	100

Абрис лесного участка
 Тольяттинское лесничество
 Тольяттинское участковое лесничество
 Квартал 39, выдел 22
 Площадь лесотаксационного выдела – 5,3 га
 Площадь ЛПО – 5,3 га
 Вид мероприятия: ВСП – 5,3 га

Масштаб 1:10 000

С

Ю





Номер выдела	Ленты (круговой площадки) перече́та				
	№ ленты (площадки)	Длина, м	Ширина, м	Радиус, м	Площадь, га
22	1	270	10		0,27
Итого					0,27

Номера точек	Координаты	Румбы линий	Длина, м
0 (Привязка к квартальному столбу) -> 1	N 53.494471°/E 49.446821°	СЗ 89°	38

1->2	N 53.494481°/E 49.446253°	CB 3°	50
2->3	N 53.494938°/E 49.446297°	C3 69°	51
3->4	N 53.495111°/E 49.445569°	C3 84°	66
4->5	N 53.495171°/E 49.444580°	Ю3 11°	72
5->6	N 53.494528°/E 49.444347°	C3 89°	283
6->7	N 53.494662°/E 49.440093°	CB 27°	29
7->8	N 53.494907°/E 49.440290°	CB 41°	57
8->9	N 53.495286°/E 49.440860°	C3 24°	34
9->10	N 53.495556°/E 49.440650°	C3 76°	136
10->11	N 53.495846°/E 49.438667°	CB 3°	55
11->12	N 53.496352°/E 49.438696°	ЮВ 80°	338
12->13	N 53.495837°/E 49.443720°	ЮВ 8°	36
13->14	N 53.495524°/E 49.443798°	CB 89°	107
14->15	N 53.495522°/E 49.445409°	CB 21°	26
15->16	N 53.495736°/E 49.445565°	ЮВ 89°	88
16->0	N 53.495725°/E 49.446884°	Ю3 2°	140

Условные обозначения:

границы участка (границы СОМ)  ;

расположение ленточного перечета  ;

номера поворотных (координатных) точек **1-16**;

номера лент **N1**

Исполнитель работ по проведению лесопатологического обследования:

инженер-лесопатолог Камышова Л.В.



Дата составления документа 23.09.2019 г. Телефон 8 (3532) 70-20-89