


УТВЕРЖДАЮ:

Руководитель департамента  
городского хозяйства администрации  
городского округа Тольятти

 В.А. Ерин

Дата 02.12.2019

Акт  
лесопатологического обследования № 61  
лесных насаждений Тольяттинского лесничества  
городского округа г. Тольятти  
Самарской области

Способ лесопатологического обследования: Инструментальный

Место проведения:

Участковое лесничество	Урочище (дача)	Квартал (кварталы)	Выдел/л.п. выдел	Площадь, га
Тольяттинское	-	43	7/-	1,8

Лесопатологическое обследование проведено на общей площади 1,8 га.

ОЗУ - особо защитные участки, запрещено проведение ССР (статья ЛК РФ 119 п. 4.1)



2. Инструментальное обследование лесного участка.

Уч. лесничество: Тольяттинское, участок: Кв. 43 вид. 7 ЛП выдел: -.

2.1. Фактическая таксационная характеристика лесного насаждения соответствует таксационному описанию.

2.2. Состояние насаждений: устойчивое.

Причины повреждения: воздействия шквалистых и ураганных ветров прошлых лет, повлекшие слом стволов деревьев (код 822), засуха (код 830), воздействия сильных ветров прошлых лет, повлекшие наклон более 10°, изгиб или вывал деревьев (код 821), воздействия шквалистых и ураганных ветров текущего года, повлекшие слом стволов деревьев (код 882). Данные причины определены по следующим признакам: механические повреждения слом ствола под кроной пр. лет (код 218), усыхание < 1/4 ветвей в кроне прошлых лет (код 111), усыхание от 1/4 до 1/2 ветвей в кроне прошлых лет (код 112), механические повреждения обрыв корней (вывал) прошлых лет (код 206), механические повреждения слом ствола под кроной свежий (код 217).

Заселено (отработано) стволовыми вредителями:

Вид вредителя	Порода	Встречаемость (% заселенных деревьев)	Степень заселения лесного насаждения (слабая, средняя, сильная)
-	-	-	-

Повреждено огнем:

Вид пожара	Порода	Состояние корневых лап		Состояние корневой шейки		Подсушивание луба	
		процент поврежденных огнем корней	процент деревьев с данным повреждением	ожог корневой шейки по окружности (1/4, 2/4, 3/4, более 3/4)	процент деревьев с данным повреждением	по окружности (1/4, 2/4, 3/4, более 3/4)	процент деревьев с данным повреждением
-	-	-	-	-	-	-	-

Поражено болезнями:

Вид болезни	Порода	Встречаемость (% пораженных деревьев)	Степень поражения лесного насаждения (слабая, средняя, сильная)
-	-	-	-

2.3. Выборке подлежит 6 % деревьев по запасу,

в том числе:

- ослабленных 0 %
- сильно ослабленных 0 %
- усыхающих 0 %
- свежего сухостоя 0 %.
- свежего ветровала 0 %.
- свежего бурелома 0 %.
- старого сухостоя 0 %.
- старого ветровала 0 %.
- старого бурелома 6 %.
- аварийных 0 %.

2.4. Полнота лесного насаждения после уборки деревьев, подлежащих рубке, составит 0,5. Снижение полноты насаждения не произойдет, так как уборке подлежат деревья категорий "старый бурелом", которые при расчете фактической полноты не учитывались. Критическая полнота для данной категории лесных насаждений составляет: не лимитируется.

#### ЗАКЛЮЧЕНИЕ

С целью предотвращения негативных процессов или снижения ущерба от их воздействия в квартале 43 выделе 7 на площади 1,8 га, СКС насаждения 1,28, назначается УНД, так как более 90% от объема выбираемой древесины является неликвидом. Присутствующие в здоровом насаждении сухостойные, ветровальные и буреломные деревья представляют угрозу здоровью и имуществу отдыхающих граждан, а также ухудшают эстетический вид насаждений.

Участков лесничество	Урочище (дача)	Квартал	Выдел	Площадь выдела га	Вид мероприятия	Площадь мероприятия, га	Порода	Выбираемый запас на выдел, куб. м	Крайние сроки проведения
Тольяттинское	-	43	7	1,8	УНД	1,8	С, ОС, Б, ДН	22	2020 год

Ведомость перечета деревьев, назначенных в рубку, и абрис лесного участка прилагаются (приложение 2 и 3 к данному акту).

Меры по обеспечению возобновления: содействие естественному возобновлению.

Мероприятия, необходимые для предупреждения повреждения или поражения смежных

насаждений: при оставлении (хранении) заготовленной древесины в лесах в весенне-летний период на срок более 30 дней необходимо принять меры по предохранению ее от заселения стволовыми вредителями. Сроки запрета хранения (оставления) в лесу неокоренной (незащищенной) заготовленной древесины по лесным районам установлены согласно пункту 16 Постановления Правительства Российской Федерации от 20.05.2017 № 607 г. «О Правилах санитарной безопасности в лесах» (приложение № 2).

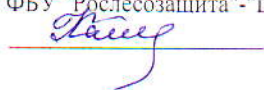
Сведения для расчета степени повреждения:  
год образования старого сухостоя: 2015

основные причины повреждения древесины: воздействия сильных ветров прошлых лет, повлекшие наклон более 10°, изгиб или вывал деревьев, воздействия шквалистых и ураганных ветров прошлых лет, повлекшие слом стволов деревьев, воздействия шквалистых и ураганных ветров текущего года, повлекшие слом стволов деревьев.

Дата проведения обследований: 25.09.2019 года.

Дата составления документа: 30.09.2019 года.

Исполнитель работ по проведению лесопатологического обследования:  
инженер-лесопатолог филиала ФБУ "Рослесозащита"- "Центр защиты леса Оренбургской области"  
Камышова Л.В.



Результаты проведения лесопатологического обследования  
лесных насаждений за сентябрь 2019 года.  
Участковое лесничество: Тольяттинское.

Субъект Российской Федерации: Самарская область. Лесничество (лесмарк): Тольяттинское.  
Участковое лесничество: Тольяттинское. Урочище (лесная дача):

№ квартала	№ выдела	Площадь выдела, га	Лесное наименование лесов	Категория защитных лесов	Номер лесопатологического выдела	Площадь лесопатологического выдела, га	Таксационная характеристика лесного насаждения												Число деревьев на проб. пл.	Распределение деревьев по категориям состояния, % от запаса										Наименование ассортимента						
							состав	порода	возраст	средняя высота, м	средний диаметр, см	тип леса	плотность	бонитет	запас, куб. м/га	без признаков ослабления	ослабленные	сильно ослабленные		учехвачшие	свежий сухой	старый сухой	свежий ветровал	старый ветровал	свежий дуrometer	старый дуrometer	аварийные деревья	Признаки повреждения деревьев	Доля поврежденных деревьев, %	Причина ослабления, повреждения	Полный рубок, %	лес	площадь, га			
1	2	3	4	5	6	7	8	9	10	11	12	13	14	15	16	17	18	19	20	21	22	23	24	25	26	27	28	29	30	31	32	33	34			
43	7	1,8	Защитные				9С1Б+К7+Ос-Лн+В	Всего	65	22	28	СДПР	0,5	1	200	396	90	3	1							6	218, 111, 112, 206, 217	218, 111, 112, 206, 217	30	822, 830, 821, 882	32					
								С	-	-	-	-	-	-	-	246	91	3	1							5	218, 111, 112	218, 111, 112	9	822, 830	5					
								Б	-	-	-	-	-	-	-	21	86									14	218	218	14	822	14					
								Кл	-	-	-	-	-	-	-	63	64	32	4								111, 112	111, 112	36	830	0					УИП 1,8
								Ос	-	-	-	-	-	-	-	54	7	7				16					218, 206, 111, 217	218, 206, 111, 217	93	822, 821, 830, 887	86					
								Лн	-	-	-	-	-	-	-	9	26										218	218	74	822	74					
								В	-	-	-	-	-	-	-	3	100																			

Показатели, не соответствующие таксационному описанию отмечаются "x". Расшифровка кодов причин и признаков указана в акте.

Исполнитель работ по проведению лесопатологического обследования:  
инженер-лесопатолог филиала ФБУ "Рослесозащита"-Центр защиты леса Оренбургской области"

Камышова Л.В.

Дата составления документа 30.09.2019 года. Телефон: 8 (3532) 70-20-89


Ведомость перечета деревьев назначенных в рубку

ВРЕМЕННАЯ ПРОБНАЯ ПЛОЩАДЬ № \_\_\_\_\_

Субъект Российской Федерации: Самарская область.  
Лесничество (лесопарк): Тольяттинское. Участковое лесничество: Тольяттинское. Квартал: 43. Выдел: 7.  
Площадь: 1,8 га., Площадь мероприятия: 1,8 га.  
Номер очага вредных организмов: б/н. Размер пробной площади: 1,8 га.  
Таксационная характеристика:  
тип леса: СДТР; состав: 9С1Б+Кл+Ос+Дн+В; возраст: 65 лет; бонитет: 1.  
полнота: 0,5, запас на га: 200; возобновление: неблагонадежное, состав: Дн,ОС,КЛ, 1,5 тыс шт. на га, возраст: 9 лет, высота: 4 м.

Время и причина ослабления лесного насаждения:  
Причины повреждения: воздействия шквалистых и ураганных ветров прошлых лет, повлекшие слом стволов деревьев (код 822), засуха (код 830), воздействия сильных ветров прошлых лет, повлекшие наклон более 10°, изгиб или вывал деревьев (код 821), воздействия шквалистых и ураганных ветров текущего года, повлекшие слом стволов деревьев (код 882). Данные причины определены по следующим признакам: механические повреждения слом ствола под кроной пр. лет (код 218), усыхание < 1/4 ветвей в кроне прошлых лет (код 111), усыхание от 1/4 до 1/2 ветвей в кроне прошлых лет (код 112), механические повреждения обрыв корней (вывал) прошлых лет (код 206), механические повреждения слом ствола под кроной свежий (код 217).

Тип очага вредных организмов: -  
Фаза развития очага вредных организмов: -  
Состояние лесного насаждения, намечаемые мероприятия:  
Состояние насаждений: устойчивое. СКС насаждения 1,28.  
Намечаемое мероприятие: УНД.

Исполнитель работ по проведению лесопатологического обследования:  
инженер-лесопатолог филиала ФБУ "Рослесозащита" - "Центр защиты леса Оренбургской области"  
Камышова Л.В. 

Дата составления документа: 30.09.2019 года. Телефон: 8 (3532) 70-20-89.





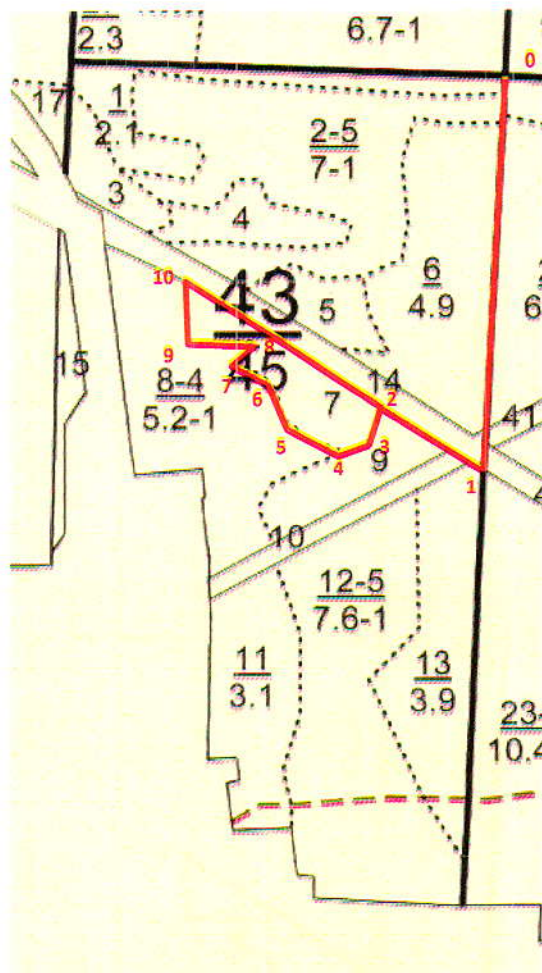
Абрис лесного участка

Тольяттинское лесничество, Тольяттинское участковое лесничество  
 Квартал 43, выдел 7, площадь выдела – 1,8 га, площадь ЛПО – 1,8 га

Вид мероприятия: УНД – 1,8 га

Масштаб 1:10 000

С



Ю


Номер выдела	Ленты (круговой площадки) пересчета				
	Сплошной пересчет	Длина, м	Ширина, м	Радиус, м	Площадь, га
7					1,8

Номера точек	Координаты	Румбы линий	Длина, м
0 (привязка к квартальному столбу)->1	N 53.503435°/E 49.480215°	ЮЗ 2°	508
1->2	N 53.498892°/E 49.479803°	СЗ 58°	156
2->3	N 53.499628°/E 49.477835°	ЮЗ 20°	50
3->4	N 53.499217°/E 49.477594°	ЮЗ 64°	39
4->5	N 53.499066°/E 49.477075°	СЗ 63°	77



5->6	N 53.499400°/E 49.476045°	C3 17°	48
6->7	N 53.499799°/E 49.475821°	C3 56°	54
7->8	N 53.500086°/E 49.475148°	CB 45°	31
8->9	N 53.500308°/E 49.475490°	C3 88°	88
9->10	N 53.500353°/E 49.474179°	C3 4°	79
10->2	N 53.501057°/E 49.474099°	ЮВ 58°	295

Условные обозначения:

границы участка (границы СОМ)  ;  
номера поворотных (координатных) точек 1-10;

Исполнитель работ по проведению лесопатологического обследования:

инженер-лесопатолог  
филиала ФБУ «Рослесозащита»  
«ЦЗЛ Оренбургской области»



Л.В. Камышова

Дата составления документа: 30.09.2019 года.

Телефон 8 (3532) 70-20-89