

УТВЕРЖДАЮ:
Исполняющий обязанности
руководителя департамента городского
хозяйства администрации
городского округа Тольятти

М.В.Арзамасцев
Ф.И.О.
« 24 » иснобре 2024 г.

Акт обследования аварийных деревьев № 61

лесных насаждений Тольяттинского лесничества (городские леса)
Самарской области (субъект РФ)

Место проведения

Участковое лесничество	Урочище (дача)	Квартал (кварталы)	Выдел (выделы)
Тольяттинское		27	2

ПЕРЕЧЕТНАЯ ВЕДОМОСТЬ АВАРИЙНЫХ ДЕРЕВЬЕВ, НАЗНАЧЕННЫХ В РУБКУ

№ дерева	Координаты	Порода	Высота, м	Диаметр, см	Запас, куб. м	Структурные изъяны, характеризующие аварийность дерева	Мероприятия	Сроки проведения мероприятия
1	2	3	4	5	6	7	8	9
1	N-53.49784 E-49.39761	Сосна	29	80	6,110	Аварийное сухостойное дерево (дерево, полностью утратившее жизнеспособность), имеет наклон более 10° в сторону дороги общего пользования, дорожно-тропиночной сети, линий электропередач. В кроне сухие ветви, наличие механических повреждений сухобочин, кора разрушена. При ветровых нагрузках существует угроза падения всего дерева или его части и причинения вреда здоровью и имуществу граждан, линиям электропередач.	Рубка аварийного дерева	2024-2025
2	N-53.49777 E-49.39655	Сосна	26	64	3,610	Аварийное сухостойное дерево (дерево, полностью утратившее жизнеспособность), имеет наклон более 10° в сторону дороги общего пользования, дорожно-тропиночной сети, линий электропередач. В кроне сухие ветви, наличие механических повреждений сухобочин, кора разрушена.	Рубка аварийного дерева	2024-2025

						При ветровых нагрузках существует угроза падения всего дерева или его части и причинения вреда здоровью и имуществу граждан, линиям электропередач.		
3	N-53.49781 E-49.39657	Сосна	23	52	2,260	Аварийное сухостойное дерево (дерево, полностью утратившее жизнеспособность), имеет наклон более 10° в сторону дороги общего пользования, дорожно-тропиночной сети, линий электропередач. В кроне сухие ветви, наличие механических повреждений сухобочин, кора разрушена. При ветровых нагрузках существует угроза падения всего дерева или его части и причинения вреда здоровью и имуществу граждан, линиям электропередач.	Рубка аварийного дерева	2024-2025
4	N-53.49819 E-49.39639	Сосна	26	68	4,080	Аварийное сухостойное дерево (дерево, полностью утратившее жизнеспособность), имеет наклон более 10° в сторону дороги общего пользования, дорожно-тропиночной сети, линий электропередач. В кроне сухие ветви, наличие механических повреждений сухобочин, кора разрушена. При ветровых нагрузках существует угроза падения всего дерева или его части и причинения вреда здоровью и имуществу граждан, линиям электропередач.	Рубка аварийного дерева	2024-2025
5	N-53.49826 E-49.39596	Сосна	26	68	4,080	Аварийное сухостойное дерево (дерево, полностью утратившее жизнеспособность), имеет наклон более 10° в сторону дороги общего пользования, дорожно-тропиночной сети, линий электропередач. В кроне сухие ветви, наличие механических повреждений сухобочин, кора разрушена. При ветровых нагрузках существует угроза падения всего дерева или его части и причинения вреда здоровью и имуществу граждан, линиям электропередач.	Рубка аварийного дерева	2024-2025
6	N-53.49818 E-49.39549	Сосна	23	60	3,010	Аварийное сухостойное дерево (дерево, полностью утратившее жизнеспособность), имеет наклон более 10° в сторону дороги общего пользования, дорожно-тропиночной сети, линий электропередач. В кроне сухие ветви, наличие механических повреждений сухобочин, кора разрушена. При ветровых нагрузках существует угроза падения	Рубка аварийного дерева	2024-2025

						всего дерева или его части и причинения вреда здоровью и имуществу граждан, линиям электропередач.		
7	N-53.49818 E-49.39546	Сосна	26	68	4,080	Аварийное сухостойное дерево (дерево, полностью утратившее жизнеспособность), имеет наклон более 10° в сторону дороги общего пользования, дорожно-тропиночной сети, линий электропередач. В кроне сухие ветви, наличие механических повреждений сухобочин, кора разрушена. При ветровых нагрузках существует угроза падения всего дерева или его части и причинения вреда здоровью и имуществу граждан, линиям электропередач.	Рубка аварийного дерева	2024-2025
8	N-53.49824 E-49.39467	Сосна	29	76	5,500	Аварийное сухостойное дерево (дерево, полностью утратившее жизнеспособность), имеет наклон более 10° в сторону дороги общего пользования, дорожно-тропиночной сети, линий электропередач. В кроне сухие ветви, наличие механических повреждений сухобочин, кора разрушена. При ветровых нагрузках существует угроза падения всего дерева или его части и причинения вреда здоровью и имуществу граждан, линиям электропередач.	Рубка аварийного дерева	2024-2025
9	N-53.4978 E-49.39672	Сосна	29	76	5,500	Аварийное сухостойное дерево (дерево, полностью утратившее жизнеспособность), имеет наклон более 10° в сторону дороги общего пользования, дорожно-тропиночной сети, линий электропередач. В кроне сухие ветви, наличие механических повреждений сухобочин, кора разрушена. При ветровых нагрузках существует угроза падения всего дерева или его части и причинения вреда здоровью и имуществу граждан, линиям электропередач.	Рубка аварийного дерева	2024-2025
10	N-53.4978 E-49.39673	Сосна	26	72	4,580	Аварийное сухостойное дерево (дерево, полностью утратившее жизнеспособность), имеет наклон более 10° в сторону дороги общего пользования, дорожно-тропиночной сети, линий электропередач. В кроне сухие ветви, наличие механических повреждений сухобочин, кора разрушена. При ветровых нагрузках существует угроза падения всего дерева или его части и причинения вреда здоровью и имуществу граждан, линиям электропередач.	Рубка аварийного дерева	2024-2025

Заключение:

С целью предотвращения негативных процессов или снижения ущерба от их воздействия (причинения вреда здоровью и имуществу граждан): требуется своевременное проведение мероприятия по уборке аварийно-опасных деревьев, угрожающих падению на асфальтированную дорогу общего пользования, линии электропередач, дорожно-тропиночную сеть, здания (строения).

Приложения:

1. Материалы фотофиксации (приложение № 1 к акту обследования) на 20 л. в 1 экз.
2. Дефектная ведомость на выполнение работ по уборке аварийного дерева № 1,2,3,4,5,6,7,8,9,10 (квартал 27 выдел 2) на 10 л. в 1 экз.

Исполнитель работ по проведению обследования:

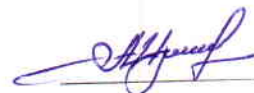
Лесничий МКУ «Тольяттинское лесничество» Безбородов С.В.



Мастер леса МКУ «Тольяттинское лесничество» Кочетовски А.С.



Мастер леса МКУ «Тольяттинское лесничество» Изюменко А.В.

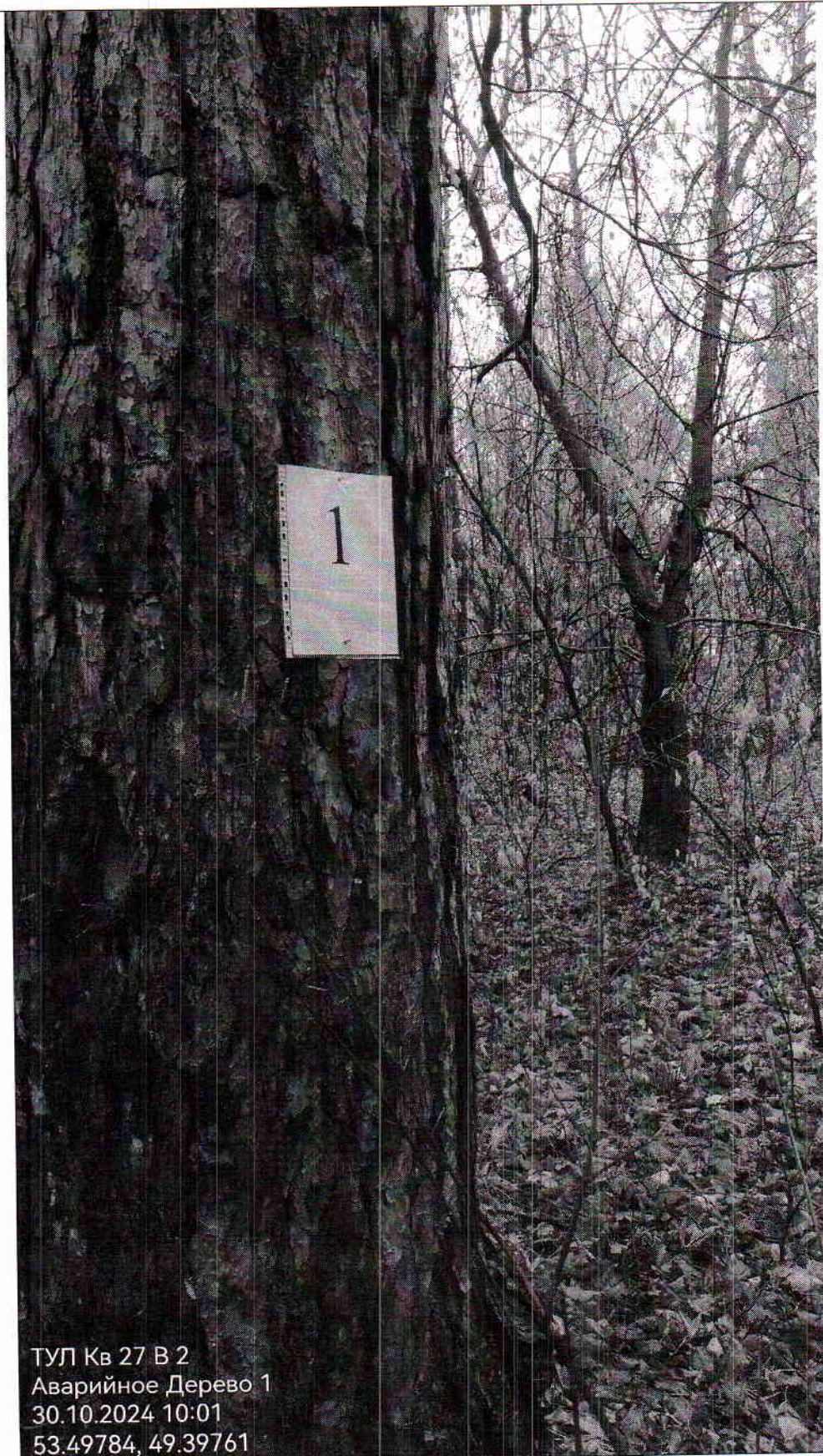


Директор МКУ «Тольяттинское лесничество» Подгорнов А.А.



Дата составления документа 25.11.2024 г. Телефон 8(8482) 70-50-80

Материалы фотофиксации
квартал 27 выдел 2 Тольяттинское участковое лесничество



ТУЛ Кв 27 В 2
Аварийное Дерево 1
30.10.2024 10:01
53.49784, 49.39761

Фото №1.



дерево №1

ТУЛ Кв 27 В 2
Аварийное Дерево 1
30.10.2024 10:02
53.49771, 49.39732

Фото №2.



ТУЛ Кв 27 В 2
Аварийное Дерево 2
30.10.2024 10:05
53.49777, 49.39655

Фото № 3.



дерево №2

ТУЛ Кв 27 В 2
Аварийное Дерево 2
30.10.2024 10:05
53.49781, 49.39653

Фото № 4.

(Handwritten mark)



ТУЛ Кв 27 В 2
Аварийное Дерево 3
30.10.2024 10:06
53.49781, 49.39657

Фото № 5

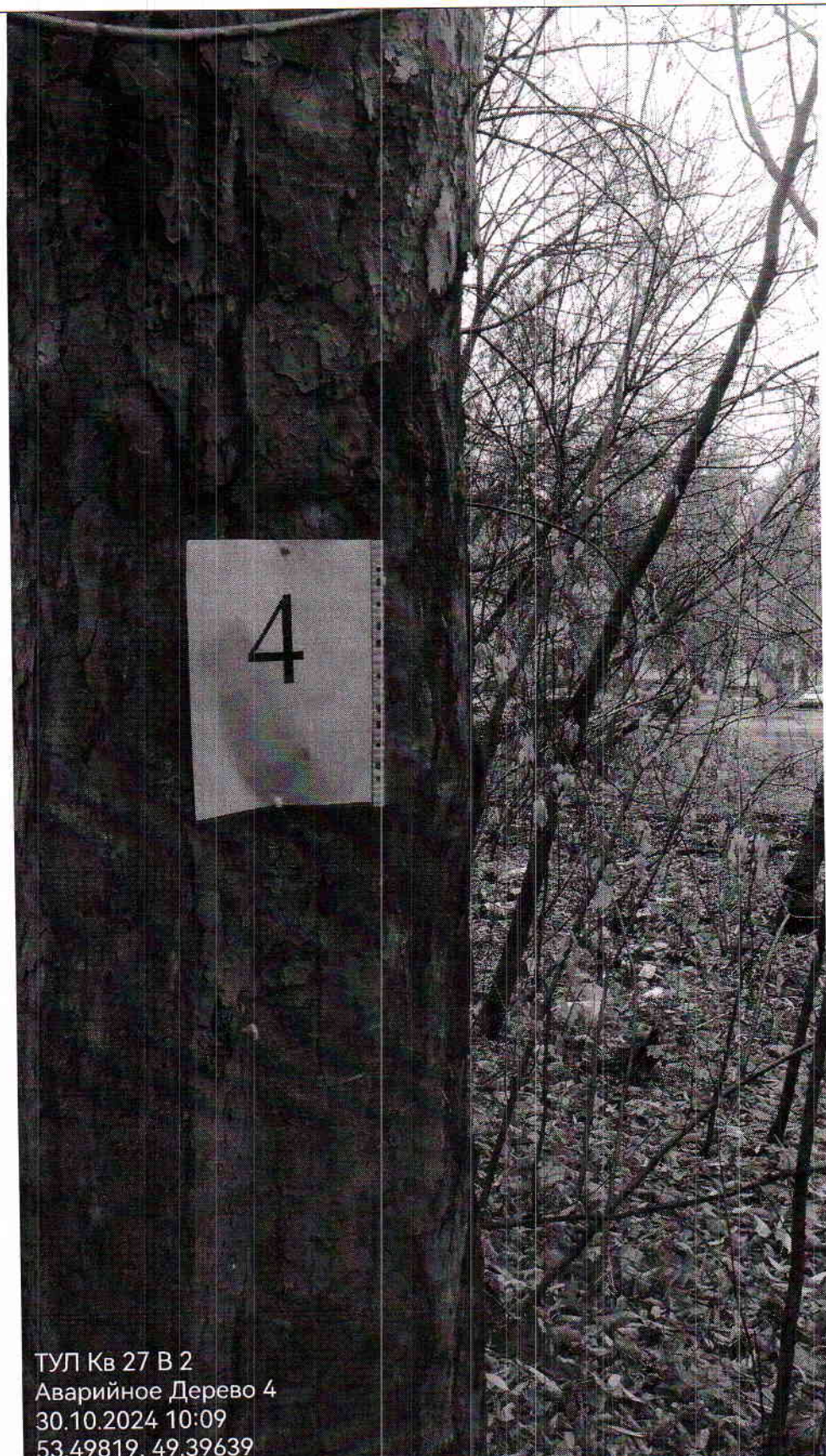
Q



дерево №3

ТУЛ Кв 27 В 2
Аварийное Дерево 3
30.10.2024 10:06
53.49781, 49.39658

Фото № 6



ТУЛ Кв 27 В 2
Аварийное Дерево 4
30.10.2024 10:09
53.49819, 49.39639

Фото № 7



дерево №4

ТУП Кв 27 В-2
Аварийное Дерево 4
30.10.2024 10:09
53.49818, 49.39638

Фото № 8

62



ТУЛ Кв 27 В 2
Аварийное Дерево 5
30.10.2024 10:11
53.49826, 49.39596

Фото № 9



дерево №5

ТУЛ Кв 27 В 2
Аварийное Дерево 5
30.10.2024 10:11
53.49826, 49.39596

Фото № 10



ТУЛ Кв 27 В 2
Аварийное Дерево 6,
30.10.2024 10:13
53.49818, 49.39549

Фото № 11



дерево №6

ТУЛ Кв 27 В 2
Аварийное Дерево 6
30.10.2024 10:12
53.49834, 49.39569

Фото № 12



ТУП Кв 27 В 2
Аварийное Дерево 7
30.10.2024 10:14
53.49818, 49.39546

Фото 13

Q

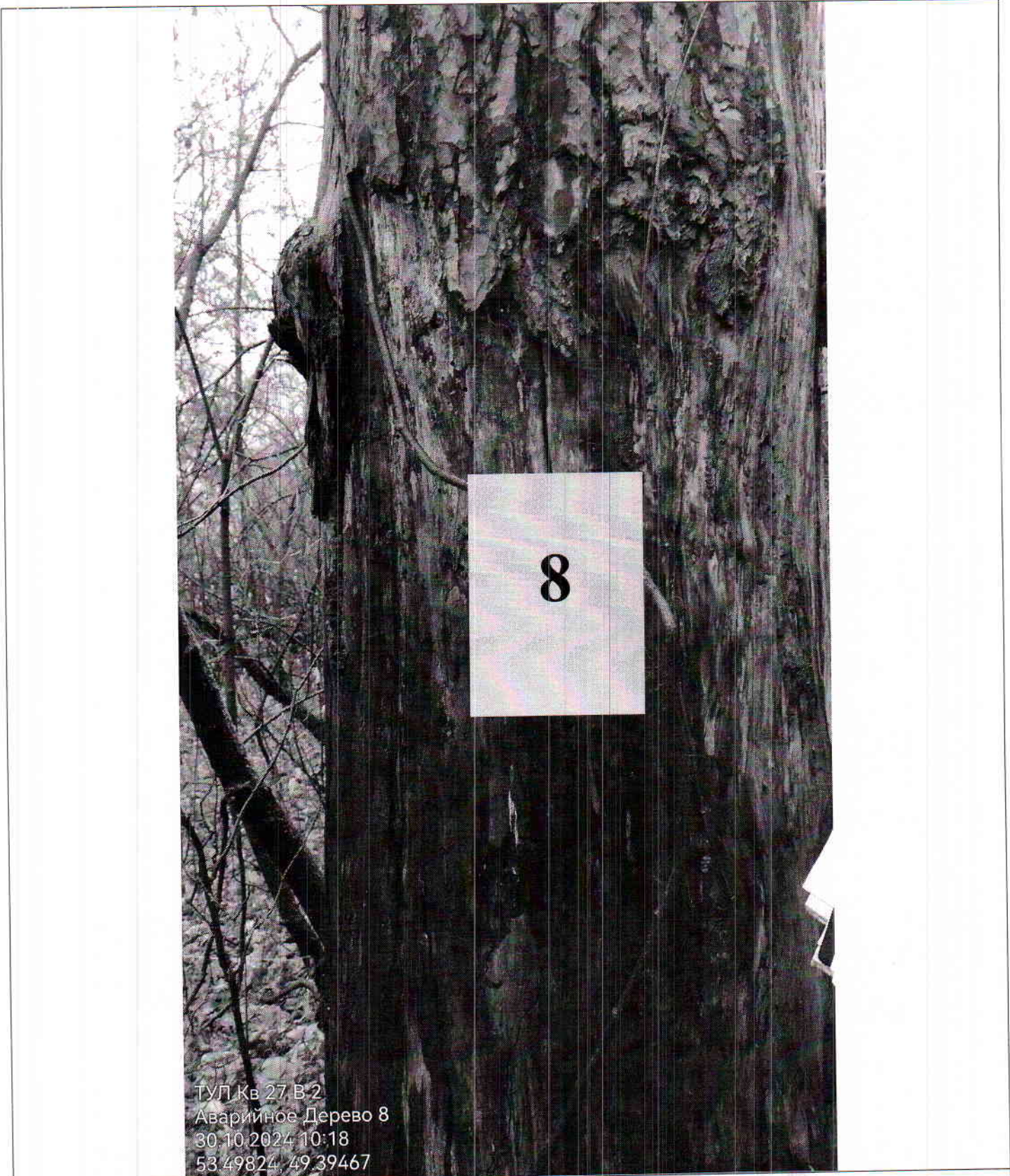


дерево № 7

ТУЛ Кв 27 В 2
Аварийное Дерево 6, 7
30.10.2024 10:13
53.49833, 49.39575

Фото № 14

14



ТУП Кв 27 В 2
Аварийное Дерево 8
30.10.2024 10:18
53 49824 49 39467

Фото № 15

дерево №8

ТУЛ Кв 27 В 2
Аварийное Дерево 8
30.10.2024 10:17
53.49834, 49.39483

Фото № 16



ТУП Кв 27 В 2
Аварийное Дерево 9
30.10.2024 10:22
53.4978, 49.39672

Фото № 17

дерево №9



ТУП Кв 27 В 2
Аварийное Дерево 9
30.10.2024 10:22
53.4978, 49.39673

Фото № 18

22



ТУЛ Кв 27 В 2
Аварийное Дерево 10
30.10.2024 10:23
53.4978, 49.39673

Фото № 19

дерево №10



ТУП Кв 27 В 2
Аварийное Дерево 10
30.10.2024 10:23
53.4978 / 49.39673

Фото № 20

Исполнитель работ по проведению обследования аварийных деревьев:

Мастер леса
МКУ «Тольяттинское лесничество» Кочетовски А.С.
должность, Ф.И.О.


_____ подпись

Мастер леса
МКУ «Тольяттинское лесничество» Изюменко А.В.
должность, Ф.И.О.


_____ подпись

