


УТВЕРЖДАЮ:

Руководитель департамента
городского хозяйства администрации
городского округа Тольятти


В.А. Ерин

Дата 02.12.2019

Акт
лесопатологического обследования № 62
лесных насаждений Тольяттинского лесничества
городского округа г. Тольятти
Самарской области

Способ лесопатологического обследования: Инструментальный

Место проведения:

Участковое лесничество	Урочище (дача)	Квартал (кварталы)	Выдел/л.п. выдел	Площадь, га
Тольяттинское	-	43	8/-	5,2

Лесопатологическое обследование проведено на общей площади 5,2 га.

ОЗУ - особо защитные участки, запрещено проведение ССР (статья ЛК РФ 119 п. 4.1)



2. Инструментальное обследование лесного участка.

Уч. лесничество: Тольяттинское, участок: Кв. 43 выд. 8 ЛП выдел: -.

2.1. Фактическая таксационная характеристика лесного насаждения не соответствует таксационному описанию. Причины несоответствия:

уточнение характеристик при инструментальном обследовании.

Ведомость лесных участков с выявленными несоответствиями таксационным описаниям приведена в приложении 1 к данному Акту.

2.2. Состояние насаждений: устойчивое.

Причины повреждения: засуха (код 830), воздействия шквалистых и ураганных ветров прошлых лет, повлекшие слом стволов деревьев (код 822), воздействия сильных ветров прошлых лет, повлекшие наклон более 10°, изгиб или вывал деревьев (код 821), воздействия шквалистых и ураганных ветров текущего года, повлекшие слом стволов деревьев (код 882). Данные причины определены по следующим признакам: усыхание < 1/4 ветвей в кроне прошлых лет (код 111), механические повреждения слом ствола под кроной пр. лет (код 218), усыхание от 1/4 до 1/2 ветвей в кроне прошлых лет (код 112), усыхание от 1/2 до 3/4 ветвей в кроне прошлых лет (код 113), механические повреждения обрыв корней (вывал) прошлых лет (код 206), механические повреждения слом ствола под кроной свежий (код 217).

Заселено (отработано) стволовыми вредителями.

Вид вредителя	Порода	Встречаемость (% заселенных деревьев)	Степень заселения лесного насаждения (слабая, средняя, сильная)
-	-	-	-

Повреждено огнем.

Вид пожара	Порода	Состояние корневых лап		Состояние корневой шейки		Подсушивание луба	
		процент поврежденных огнем корней	процент деревьев с данным повреждением	ожог корневой шейки по окружности (1/4; 2/4; 3/4; более 3/4)	процент деревьев с данным повреждением	по окружности (1/4; 2/4; 3/4; более 3/4)	процент деревьев с данным повреждением
-	-	-	-	-	-	-	-

Поражено болезнями:

Вид болезни	Порода	Встречаемость (% пораженных деревьев)	Степень поражения лесного насаждения (слабая, средняя, сильная)
-	-	-	-

2.3. Выборке подлежит 5 % деревьев по запасу.

в том числе:

- ослабленных 0 %
- сильно ослабленных 0 %
- усыхающих 0 %
- свежего сухостоя 0 %.
- свежего ветровала 0 %.
- свежего бурелома 0 %.
- старого сухостоя 4 %.
- старого ветровала 0 %.
- старого бурелома 1 %.
- аварийных 0 %.

2.4. Полнота лесного насаждения после уборки деревьев, подлежащих рубке, составит 0,6.

Снижение полноты насаждения не произойдет, так как уборке подлежат деревья категорий "старый сухостой" и "старый бурелом", которые при расчете фактической полноты не учитывались

Критическая полнота для данной категории лесных насаждений составляет: не лимитируется.

ЗАКЛЮЧЕНИЕ

С целью предотвращения негативных процессов или снижения ущерба от их воздействия в квартале 43 выделе 8 на площади 5,2 га, СКС насаждения 1,44 (устойчивое), назначается ВСП очень слабой интенсивности, так как лесной участок расположен в черте города. Присутствующие в здоровом насаждении сухостойные, ветровальные деревья представляют угрозу здоровью и имуществу отдыхающих граждан, а также ухудшают эстетический вид насаждений.

Участковое лесничество	Урочище (дача)	Квартал	Выдел	Площадь выдела, га	Вид мероприятия	Площадь мероприятия, га	Порода	Выбираемый запас на выдел, куб. м	Крайние сроки проведения
Тольяттинское	-	43	8	5,2	ВСП очень слабой интенсивности	5,2	С, Кл, Б, Ос.	73	2020 год

Ведомость перечета деревьев, назначенных в рубку, и абрис лесного участка прилагаются (приложение 2 и 3 к данному акту).

Меры по обеспечению возобновления: -.

Мероприятия, необходимые для предупреждения повреждения или поражения смежных насаждений:

Сведения для расчета степени повреждения:

год образования старого сухостоя: 2015

основные причины повреждения древесины: воздействия сильных ветров прошлых лет, повлекшие наклон более 10°, изгиб или вывал деревьев, воздействия шквалистых и ураганных ветров текущего года, повлекшие слом стволов деревьев, воздействия шквалистых и ураганных ветров прошлых лет, повлекшие слом стволов деревьев.

Дата проведения обследований: 25.09.2019 года.

Дата составления документа: 27.09. 2019 года.

Исполнитель работ по проведению лесопатологического обследования:

инженер-лесопатолог филиала ФБУ "Вослесозащита"- "Центр защиты леса Оренбургской области"

Камышова Л.В.



Ведомость
лесных участков с выявленными несоответствиями таксационным описаниям

Источник данных	Год проведения лесопроцедуры	Номер квартала	Номер выдела	Площадь выдела, га	Категория защитных лесов	Целевое назначение лесов	Площадь выдела, га	Номер лесовосстановительского выдела	Площадь лесовосстановительского выдела, га	Таксационная характеристика										Заложено пробных площадей			
										состав	попада	возраст, лет	средняя высота, м	средний диаметр, см	тип леса	тип условий местопрорастания	полнота	донитет	запас, куб. м/га	количество, шт	общая площадь, га		
ТО	2013	43	8	5,2	Защитные	Защитные					8С2Б+ОС+ДН	Сосна	70	25	28	СТР	А2	0,6	1	270	-	-	-
Ф	2019	43	8	5,2	Защитные	Защитные					10С+Ос+Б+Кл+Дл	Сосна	70	25	28	СТР	А2	0,6	1	280	1	0,27	0,27

Примечание:

ТО - таксационные описания

Ф - фактическая характеристика лесного насаждения

Исполнитель работ по проведению лесовосстановительского обследования инженер-лесовод Филиппа ФГУ "Рослесозащита" - "Центр защиты леса Оренбургской области" Камышова Л В



Результаты проведения лесопатологического обследования
лесных насаждений за сентябрь 2019 года
Участковое лесничество: Тольяттинское, Урнинское (лесная дача): Тольяттинское

Субъект Российской Федерации: Самарская область. Лесничество (лесопарк): Тольяттинское

1	2	3	4	5	6	7	Таксационная характеристика лесного насаждения										Распределение деревьев по категориям состояния, % от запаса										31	32	Наименование мероприятия				
							8	9	10	11	12	13	14	15	16	17	18	19	20	21	22	23	24	25	26	27			28	29	30	33	34
Номер квартала	Номер выдела	Площадь выдела, га	Целевое назначение лесов	Категория защитных лесов	Номер лесопатологического выдела	Площадь лесопатологического выдела, га	состав	порода	возраст	средняя высота, м	средний диаметр, см	тип леса	полнота	фонитет	запас, куб. м/га	Число деревьев на пробе, шт.	без признаков ослабления	слабые	сильно ослабленные	усыхающие	свежий сухостой	старый сухостой	свежий ветровал	старый ветровал	свежий бурелом	старый бурелом	аварийные деревья	Признаки повреждения деревьев	Доля поврежденных деревьев, %	Причина ослабления поврежденных	Подлежит рубке, %	вид	площадь, га
43	8	5,2	Защитные	Городские леса (ОЗЛ)	-	-	10С-Ос-Б-К7-Лп*	С	-	-	-	-	-	-	-	13	60	15	3	1	4	35	5	83	2	2	111, 112, 218, 218, 113, 206	40	822, 830, 830, 882	40	БС	5,2	
							Ос	-	-	-	-	-	-	-	5	12	15	3	1	4	1	1	1	1	1	111, 112, 218, 218, 113, 206	24	830, 822, 821, 882	5	БС			
							Б	-	-	-	-	-	-	-	-	5	12	15	3	1	4	35	5	83	2	111, 112, 217, 113	25	830, 882	2	БС			
							Кл	-	-	-	-	-	-	-	14	75	16	5	2							111, 112, 217, 113	25	830, 882	2	БС			
							Лп	-	-	-	-	-	-	-	1	100																	

Показатели, не соответствующие таксационному описанию отмечаются "х". Расшифровка кодов причин и признаков указана в акте.

Исполнитель работ по проведению лесопатологического обследования:
инженер-лесопатолог филиала ФБУ "Россельхозцентр" - "Центр защиты леса Оренбургской области"
Камышова Л.В.

Дата составления документа: 27.09.2019 года. Телефон: 8(3532) 70-20-89.

Ведомость перечета деревьев назначенных в рубку

ВРЕМЕННАЯ ПРОБНАЯ ПЛОЩАДЬ № _____

Субъект Российской Федерации: Самарская область

Лесничество (лесопарк): Тольяттинское. Участковое лесничество: Тольяттинское. Квартал: 43. Выдел: 8.

Площадь: 5,2 га. Площадь мероприятия: 5,2 га.

Номер очага вредных организмов: б/н. Размер пробной площади: 0,27 га.

Таксационная характеристика:

тип леса: СТР; состав: 10С+Ос+Б+Кл+Лп; возраст: 70 лет; бонитет: 1.

полнота: 0,6; запас на га: 280; возобновление: отсутствует.

Время и причина ослабления лесного насаждения:

Причины повреждения: засуха (код 830), воздействия шквалистых и ураганных ветров прошлых лет, повлекшие слом стволов деревьев (код 822), воздействия сильных ветров прошлых лет, повлекшие наклон более 10°, изгиб или вывал деревьев (код 821), воздействия шквалистых и ураганных ветров текущего года, повлекшие слом стволов деревьев (код 882). Данные причины определены по следующим признакам: усыхание < 1/4 ветвей в кроне прошлых лет (код 111), механические повреждения слом ствола под кроной пр. лет (код 218), усыхание от 1/4 до 1/2 ветвей в кроне прошлых лет (код 112), усыхание от 1/2 до 3/4 ветвей в кроне прошлых лет (код 113), механические повреждения обрыв корней (вывал) прошлых лет (код 206), механические повреждения слом ствола под кроной свежий (код 217).

Тип очага вредных организмов: -.

Фаза развития очага вредных организмов: -.

Состояние лесного насаждения, намечаемые мероприятия:

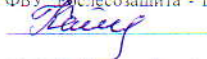
Состояние насаждений: устойчивое. СКС насаждения 1,44.

Намечаемое мероприятие: ВСП очень слабой интенсивности.

Исполнитель работ по проведению лесопатологического обследования

инженер-лесопатолог филиала ФБУ "Рослесозащита" - "Центр защиты леса Оренбургской области"

Камышова Л.В.



Дата составления документа: 27.09.2019 года. Телефон: 8 (3532) 70-20-89.

Абрис лесного участка

Тольяттинское лесничество, Тольяттинское участковое лесничество

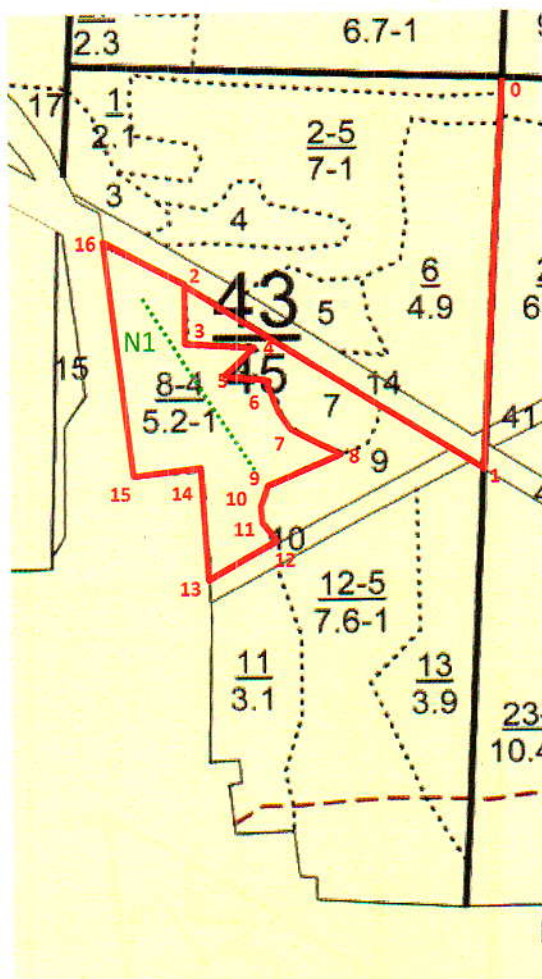
Квартал 43, выдел 8, площадь лесотаксационного выдела – 5,2 га

Площадь ЛПО – 5,2 га

Вид мероприятия: ВСП очень слабой интенсивности – 5,2 га

Масштаб 1:10 000

С





Ю

Номер выдела	Ленты (круговой площадки) перечета				
	№ ленты (площадки)	Длина, м	Ширина, м	Радиус, м	Площадь, га
8	1	270	10		0,27
Итого					0,27

Номера точек	Координаты	Румбы линий	Длина, м
0 (привязка к квартальному столбу)->1	N 53.503435°/E 49.480215°	ЮЗ 2°	508
1->2	N 53.498892°/E 49.479803°	СЗ 58°	449

2->3	N 53.501057°/E 49.474099°	ЮВ 4°	79
3->4	N 53.500353°/E 49.474179°	ЮВ 88°	88
4->5	N 53.500308°/E 49.475490°	ЮЗ 45°	31
5->6	N 53.500086°/E 49.475148°	ЮВ 56°	54
6->7	N 53.499799°/E 49.475821°	ЮВ 17°	48
7->8	N 53.499400°/E 49.476045°	ЮВ 63°	77
8->9	N 53.499066°/E 49.477075°	ЮЗ 66°	97
9->10	N 53.498716°/E 49.475748°	ЮЗ 25°	36
10->11	N 53.498446°/E 49.475528°	ЮВ 18°	30
11->12	N 53.498188°/E 49.475662°	ЮВ 36°	25
12->13	N 53.498010°/E 49.475901°	ЮЗ 61°	101
13->14	N 53.497582°/E 49.474566°	СЗ 4°	142
14->15	N 53.498869°/E 49.474443°	ЮЗ 86°	87
15->16	N 53.498821°/E 49.4473131°	СЗ 7°	300
16->2	N 53.501504°/E 49.472610°	ЮВ 64°	110

Условные обозначения:

границы участка (границы СОМ)  ;
 расположение ленточного перечета  ;
 номера поворотных (координатных) точек 1-16;
 номера лент N1

Исполнитель работ по проведению лесопатологического обследования:

инженер-лесопатолог
 филиала ФБУ «Рослесозащита»
 «ЦЗЛ Оренбургской области»



Л.В. Камышова

Дата составления документа: 27.09.2019 года.

Телефон 8 (3532) 70-20-89