


**УТВЕРЖДАЮ:**  
Исполняющий обязанности  
руководителя департамента городского  
хозяйства администрации  
городского округа Тольятти

  
\_\_\_\_\_ **М.В.Арзамасцев**  
подпись **Ф.И.О.**  
« 24 » иселоре 2024 г.

**Акт обследования аварийных деревьев № 63**

лесных насаждений Тольяттинского лесничества (городские леса)  
Самарской области (субъект РФ)

Место проведения

Участковое лесничество	Урочище (дача)	Квартал (кварталы)	Выдел (выделы)
Тольяттинское		30	5

**ПЕРЕЧЕТНАЯ ВЕДОМОСТЬ АВАРИЙНЫХ ДЕРЕВЬЕВ, НАЗНАЧЕННЫХ В РУБКУ**

№ дерева	Координаты	Порода	Высота, м	Диаметр, см	Запас, куб. м	Структурные изъяны, характеризующие аварийность дерева	Мероприятия	Сроки проведения мероприятия
1	2	3	4	5	6	7	8	9
1	N-53.50881 E-49.46653	Сосна	26	68	4,080	Аварийное сухостойное дерево (дерево, полностью утратившее жизнеспособность), имеет наклон более 10° в сторону дороги общего пользования, дорожно-тропиночной сети, линий электропередач. В кроне сухие ветви, наличие механических повреждений сухобочин, кора разрушена. При ветровых нагрузках существует угроза падения всего дерева или его части и причинения вреда здоровью и имуществу граждан, линиям электропередач.	Рубка аварийного дерева	2024-2025
2	N-53.50965 E-49.46195	Сосна	23	60	3,010	Аварийное сухостойное дерево, имеет наклон более 10° в сторону дороги общего пользования, дорожно-тропиночной сети, линий электропередач. В кроне сухие ветви, наличие механических повреждений сухобочин, кора разрушена. При ветровых нагрузках	Рубка аварийного дерева	2024-2025



						существует угроза падения всего дерева или его части и причинения вреда здоровью и имуществу граждан, линиям электропередач.		
3	N-53.50919 E-49.46235	Сосна	22	40	1,300	Аварийное сухостойное дерево (дерево, полностью утратившее жизнеспособность), имеет наклон более 10° в сторону дороги общего пользования, дорожно-тропиночной сети, линий электропередач. В кроне сухие ветви, наличие механических повреждений сухобочин, кора разрушена. При ветровых нагрузках существует угроза падения всего дерева или его части и причинения вреда здоровью и имуществу граждан, линиям электропередач.	Рубка аварийного дерева	2024-2025
4	N-53.50927 E-49.46229	Сосна	23	60	3,010	Аварийное сухостойное дерево (дерево, полностью утратившее жизнеспособность), имеет наклон более 10° в сторону дороги общего пользования, дорожно-тропиночной сети, линий электропередач. В кроне сухие ветви, наличие механических повреждений сухобочин, кора разрушена. При ветровых нагрузках существует угроза падения всего дерева или его части и причинения вреда здоровью и имуществу граждан, линиям электропередач.	Рубка аварийного дерева	2024-2025

### Заключение:

С целью предотвращения негативных процессов или снижения ущерба от их воздействия (причинения вреда здоровью и имуществу граждан): требуется своевременное проведение мероприятия по уборке аварийно-опасных деревьев, угрожающих падению на асфальтированную дорогу общего пользования, линии электропередач, дорожно-тропиночную сеть.

### Приложения:

1. Материалы фотофиксации (приложение № 1 к акту обследования) на 8 л. в 1 экз.
2. Дефектная ведомость на выполнение работ по уборке аварийного дерева № 1,2,3,4 (квартал 30 выдел 5) на 4 л. в 1 экз.

Исполнитель работ по проведению обследования:

Лесничий МКУ «Тольяттинское лесничество» Безбородов С.В.



Мастер леса МКУ «Тольяттинское лесничество» Кочетовски А.С.



Мастер леса МКУ «Тольяттинское лесничество» Изюменко А.В.



Директор МКУ «Тольяттинское лесничество» Подгорнов А.А.



Дата составления документа 25.11.2024 г. Телефон 8(8482) 70-50-80



Материалы фотофиксации  
квартал 30 выдел 5 Тольяттинское участковое лесничество



Тольяттинское лесничество  
Аварийное Дерево 1  
29.10.2024 13:34  
53.50881, 49.46653

*Фото №1.*

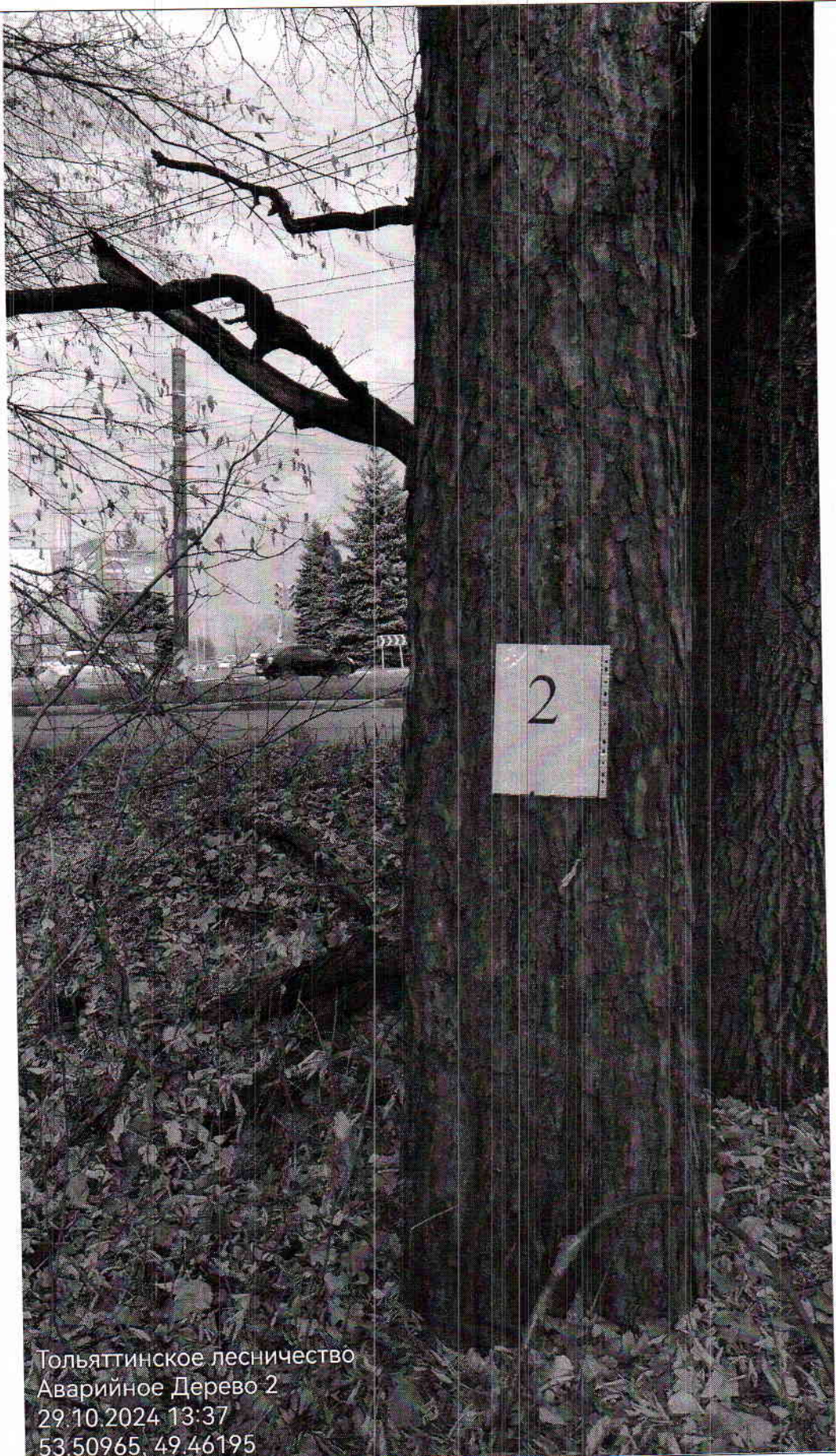




Тольяттинское лесничество  
Аварийное Дерево 1  
29.10.2024 13:34  
53.50874, 49.46648

*Фото №2.*





Тольяттинское лесничество  
Аварийное Дерево 2  
29.10.2024 13:37  
53.50965, 49.46195

*Фото № 3.*

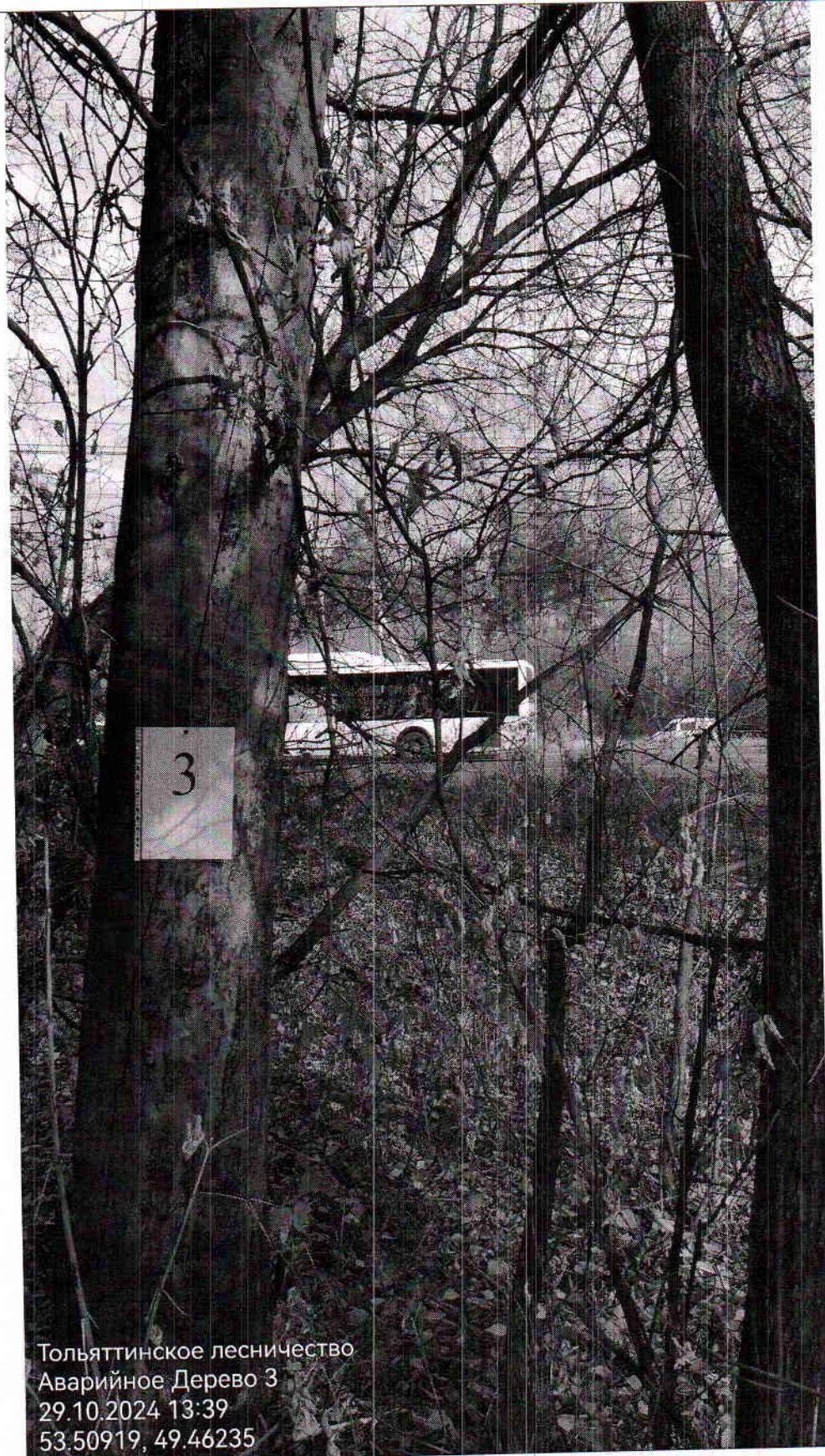




Тольяттинское лесничество  
Аварийное Дерево 2  
29.10.2024 13:37  
53.50934, 49.46201

*Фото № 4.*

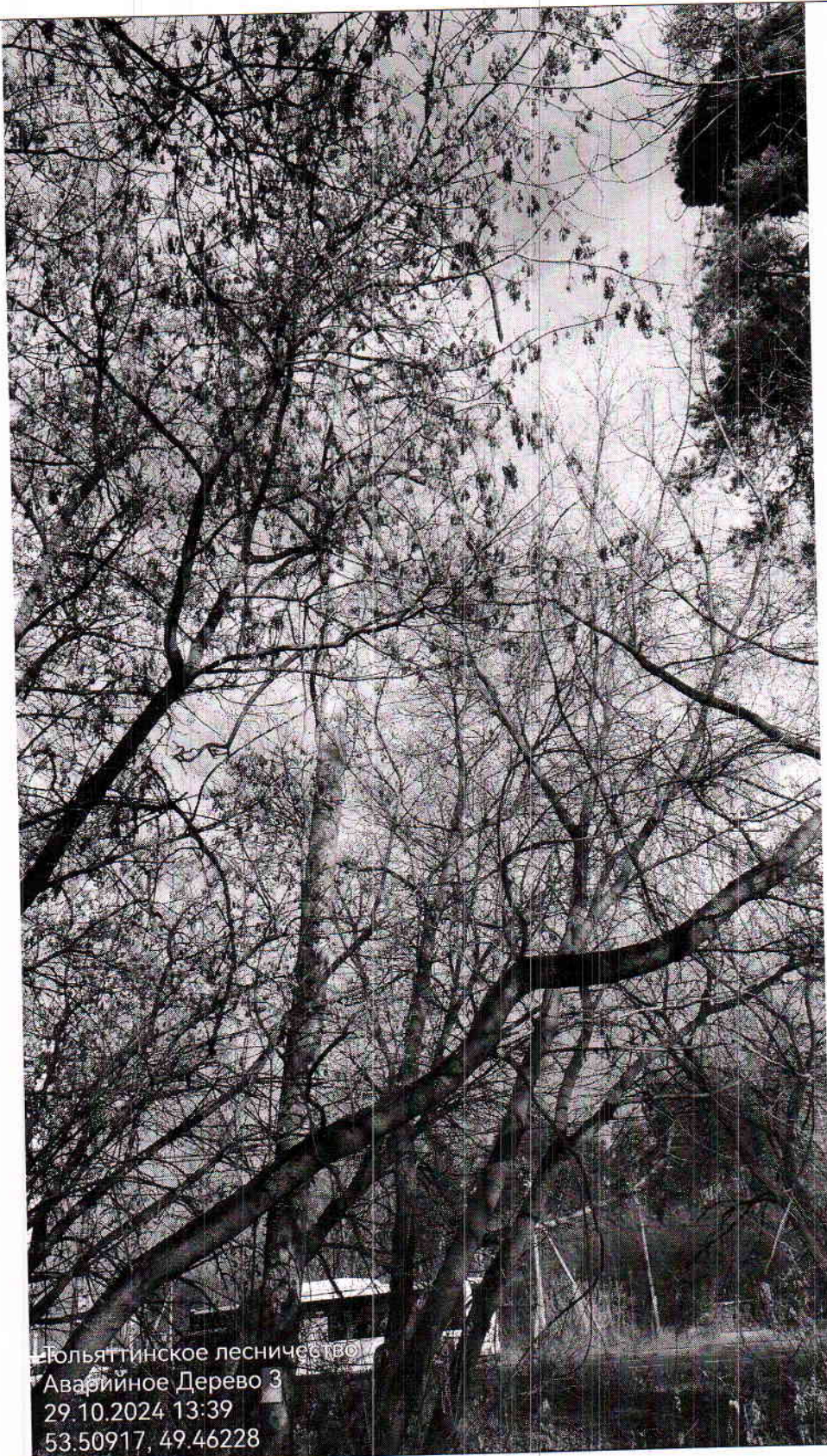




Тольяттинское лесничество  
Аварийное Дерево 3  
29.10.2024 13:39  
53.50919, 49.46235

*Фото № 5.*





Гольяттинское лесничество  
Аварийное Дерево 3  
29.10.2024 13:39  
53.50917, 49.46228

*Фото № 6.*

02





Тольяттинское лесничество  
Аварийное Дерево 4  
29.10.2024 13:40  
53.50927, 49.46229

**Фото № 7.**





Тольяттинское лесничество  
Аварийное Дерево 4  
29.10.2024 13:40  
53.50924, 49.46227

**Фото № 8.**

Исполнитель работ по проведению обследования аварийных деревьев:

Мастер леса

МКУ «Тольяттинское лесничество» Кочетовски А.С.

должность, Ф.И.О.

ПОДПИСЬ

Мастер леса

МКУ «Тольяттинское лесничество» Изюменко А.В.

должность, Ф.И.О.

ПОДПИСЬ