


УТВЕРЖДАЮ:

Руководитель департамента  
городского хозяйства администрации  
городского округа Тольятти

 В.А. Ерин

Дата 03.12.2019

Акт  
лесопатологического обследования № 64  
лесных насаждений Тольяттинского лесничества  
городского округа г. Тольятти  
Самарской области

Способ лесопатологического обследования: Инструментальный

Место проведения:

Участковое лесничество	Урочище (дача)	Квартал (кварталы)	Выдел/л.п. выдел	Площадь, га
Тольяттинское	-	43	11/-	3,1

Лесопатологическое обследование проведено на общей площади 3,1 га.

ОЗУ - особо защитные участки, запрещено проведение ССР (статья ЛК РФ 119 п. 4.1)



2. Инструментальное обследование лесного участка.

Уч. лесничество: Тольяттинское, участок: Кв. 43 выд. 11 ЛП выдел: -

2.1. Фактическая таксационная характеристика лесного насаждения не соответствует таксационному описанию. Причины несоответствия:

уточнение характеристик при инструментальном обследовании.

Ведомость лесных участков с выявленными несоответствиями таксационным описаниям приведена в приложении 1 к данному Акту.

2.2. Состояние насаждений: с нарушенной устойчивостью.

Причины повреждения: воздействия шквалистых и ураганных ветров прошлых лет, повлекшие слом стволов деревьев (код 822), засуха (код 830). Данные причины определены по следующим признакам: механические повреждения слом ствола под кроной пр. лет (код 218), усыхание < 1/4 ветвей в кроне прошлых лет (код 111), усыхание от 1/4 до 1/2 ветвей в кроне прошлых лет (код 112).

Заселено (отработано) стволовыми вредителями:

Вид вредителя	Порода	Встречаемость (% заселенных деревьев)	Степень заселения лесного насаждения (слабая, средняя, сильная)
-	-	-	-

Повреждено огнем

Вид пожара	Порода	Состояние корневых лап		Состояние корневой шейки		Подсушивание луба	
		процент поврежденных огнем корней	процент деревьев с данным повреждением	ожог корневой шейки по окружности (1/4; 2/4; 3/4; более 3/4)	процент деревьев с данным повреждением	по окружности (1/4; 2/4; 3/4; более 3/4)	процент деревьев с данным повреждением
-	-	-	-	-	-	-	-

Поражено болезнями:

Вид болезни	Порода	Встречаемость (% пораженных деревьев)	Степень поражения лесного насаждения (слабая, средняя, сильная)
-	-	-	-

2.3. Выборке подлежит 18 % деревьев по запасу,

в том числе:

ослабленных 0 %

сильно ослабленных 0 %

усыхающих 0 %

свежего сухостоя 0 %.

свежего ветровала 0 %.

свежего бурелома 0 %.

старого сухостоя 1 %.

старого ветровала 0 %.

старого бурелома 17 %.

аварийных 0 %.

2.4. Полнота лесного насаждения после уборки деревьев, подлежащих рубке, составит 0,6. Снижение полноты насаждения не произойдет, так как уборке подлежат деревья категорий "старый сухостой" и "старый бурелом", которые при расчете фактической полноты не учитывались. Критическая полнота для данной категории лесных насаждений составляет: не лимитируется.

## ЗАКЛЮЧЕНИЕ

С целью предотвращения негативных процессов или снижения ущерба от их воздействия в квартале 43 выделе 11 на площади 3,1 га. СКС насаждения 1,73, назначается УНД, так как более 90% от объема выбираемой древесины является неликвидом.

Участковое лесничество	Урочное (дача)	Квартал	Выдел	Площадь выдела, га	Вид мероприятия	Площадь мероприятия, га	Порода	Выбираемый запас на выдел, куб. м	Крайние сроки проведения
Тольяттинское	-	43	11	3,1	УНД	3,1	Б, КЛ, ЛП, Дн, ОС	162	2020 год

Ведомость перечета деревьев, назначенных в рубку, и абрис лесного участка прилагаются (приложение 2 и 3 к данному акту).

Меры по обеспечению возобновления: -.

Мероприятия, необходимые для предупреждения повреждения или поражения смежных насаждений:

при оставлении (хранении) заготовленной древесины в лесах в весенне-летний период на срок более 30 дней необходимо принять меры по предохранению ее от заселения стволовыми вредителями. Сроки запрета хранения (оставления) в лесу неокоренной (незащищенной) заготовленной древесины по лесным районам установлены согласно пункту 16 Постановления Правительства Российской Федерации от 20.05.2017 № 607 г. «О Правилах санитарной безопасности в лесах» (приложение № 2).

Сведения для расчета степени повреждения:

год образования старого сухостоя: 2015г.

основные причины повреждения древесины: засуха, воздействия шквалистых и ураганных ветров прошлых лет, повлекшие слом стволов деревьев.


Дата проведения обследований: 24.09.2019 года.

Дата составления документа: 27.09.2019 года

Исполнитель работ по проведению лесопатологического обследования:

инженер-лесопатолог филиала ФБУ "Рослесозащита"- "Центр защиты леса Оренбургской области"

Камышова Л.В.



Ведомость лесных участков с выделенными несоответствиями таксационным описаниям

Источник данных	Год проведения лесостроительства	Номер квартала	Номер выдела	Площадь выдела, га	Лесное назначение лесов	Категория защитных лесов	Номер лесопатологического выдела	Площадь лесопатологического выдела, га	Таксационная характеристика										Заложено пробных площадей			
									состав	порода	возраст, лет	средняя высота, м	средний диаметр, см	тип леса	тип условий место произрастания	полнота	фонитет	запас, куб. метра	количество, шт.	общая площадь, га		
ТО	2013	43	11	3,1	Защитные	Горючие леса (ОЗУ)	-	-	6С1Б1/Д1П1Л ШКЛ	Сосна	90	27	32	СД	С2	0,6	1	290	-	-	-	-
Ф	2019	43	11	3,1	Защитные	Горючие леса (ОЗУ)	-	-	8С2Б+К+П ш/Дп/Ос	Сосна, берез якель, липа, дуб шиповник, пихта, осина	90	28	32	СД	С2	0,6	1	290	1	1	0,25	-

Примечание

ТО - таксационные описания

Ф - фактическая характеристика лесного населения

Исполнитель, работ по проведению лесопатологического обследования:

инженер-лесопатолог филиала ФБУ "Рослесозащита" - "Центр защиты леса Оренбургской области"

Камышова Л.В.



Результаты проведения лесопатологического обследования  
лесных насаждений за сентябрь, 2019 года

Субъект Российской Федерации: Самарская область, Лесничество (лесозащитный участок): Тольяттинское.  
Участковое лесничество: Тольяттинское, Урочище (лесная дача):

1	2	3	4	5	6	7	Таксационная характеристика лесного насаждения										Распределение деревьев по категориям состояния, % от запаса										Наименование мероприятий						
							8	9	10	11	12	13	14	15	16	17	18	19	20	21	22	23	24	25	26	27	28	29	30	31	32	33	34
номер квартала	номер выдела	площадь выдела, га	лесное назначение лесов	категория защитных лесов	номер лесопатологического выдела	площадь лесопатологического выдела, га	состав	порода	возраст	средняя высота, м	средний диаметр, см	тип леса	полнота	бонитет	запас, куб. м/га	число деревьев на пробн. шт.	без признаков ослабления	ослабленные	системно ослабленные	учащающие	свежий сухой	старый сухой	свежий ветровал	старый ветровал	свежий бурелом	старый бурелом	аварийные деревья	признаки повреждения деревьев	доля поврежденных деревьев, %	причина ослабления, повреждена	подлежащий рубке, %	вид	площадь, га
43	11	3,1	Защитные	Порок лесов (ОЗЛ)	-	-	8С2Б-К1-ЛП-ЛП-ЛП-ОС*	С	-	-	-	-	-	-	-	107	80	1	1	-	1	-	-	-	17	83	218	20	822, 830	18	-	УИД	3,1
							С	90	28	32	СД	0,6	1	-	-	35	97	2	1	-	-	-	-	-	21	83	111, 112	3	830	-	-	УИД	3,1
							Кл	-	-	-	-	-	-	-	26	66	29	2	2	-	-	-	-	3	3	111, 112	34	830	3	-	УИД	3,1	
							Лп	-	-	-	-	-	-	-	19	58	-	30	30	-	-	-	-	-	-	112	42	830	3	-	УИД	3,1	
							Дл	-	-	-	-	-	-	-	4	80	-	-	-	-	-	-	-	20	-	-	20	-	-	-	-	УИД	3,1
							ОС	-	-	-	-	-	-	-	1	-	-	-	-	-	-	-	-	100	-	218	100	822	100	-	УИД	3,1	

Показатели, не соответствующие таксационному описанию отбрасываются. \* - Расшифровка кодов причин и признаков указана в акте

Исполнитель работ по проведению лесопатологического обследования  
инженер-лесопатолог филиала ФБУ «Центр лесозащиты» - «Центр защиты леса Оренбургской области»  
Камнишова Л В

Дата составления документа: 27.09.2019 года. Телефон: 8 (3532) 70-20-89.

64

## Ведомость перечета деревьев назначенных в рубку

## ВРЕМЕННАЯ ПРОБНАЯ ПЛОЩАДЬ № \_\_\_\_\_

Субъект Российской Федерации: Самарская область.

Лесничество (лесопарк): Тольяттинское. Участковое лесничество: Тольяттинское. Квартал: 43. Выдел: 11.

Площадь: 3,1 га, Площадь мероприятия: 3,1 га.

Номер очага вредных организмов: б/н. Размер пробной площади: 0,25 га.

Таксационная характеристика:

тип леса: СД, состав: 8С2Б-Кл-Лп+Дн+Ос, возраст: 90 лет, бонитет: 1.

полнота: 0,6; запас на га: 290; возобновление: отсутствует.

Время и причина ослабления лесного насаждения.

Причины повреждения: воздействия шквалистых и ураганных ветров прошлых лет, повлекшие слом стволов деревьев (код 822), засуха (код 830). Данные причины определены по следующим признакам: механические повреждения слом ствола под кроной пр. лет (код 218), усыхание < 1-4 ветвей в кроне прошлых лет (код 111), усыхание от 1-4 до 1-2 ветвей в кроне прошлых лет (код 112).

Тип очага вредных организмов: -.

Фаза развития очага вредных организмов: -.

Состояние лесного насаждения, намечаемые мероприятия:

Состояние насаждений: с нарушенной устойчивостью. СКС насаждения 1,73.

Намечаемое мероприятие: УНД.

Исполнитель работ по проведению лесопатологического обследования:

инженер-лесопатолог филиала ФБУ "Вослесазащита"- "Центр защиты леса Оренбургской области"

Камышова Л.В.



Дата составления документа: Дата составления документа: 27.09.2019 года. Телефон: 8 (3532) 70-20-89.



Порода4 Лп СКС породы 1,9		разряд высот 4															Всего деревьев по ступеням толщины		
Ступени толщины см	Количество деревьев по категориям состояния, шт.																	шт.	в том числе подлежат рубке, %
	I	II	III	IV		V		VI			ветровал, бурелом			аварийные деревья					
				НЗ	З	НЗ	З	НЗ	З	О	НЗ	З	О	НЗ	З	О			
1	2	3	4	5	6	7	8	9	10	11	12	13	14	15	16	17	18	19	
8	1							3									4	15,8	
12	1		3														4		
16	2		6														8		
20	1																1		
24	1																1		
28	1																1		
-																			
-																			
-																			
-																			
итого, шт	7		9					3									19	16,0	
итого, %	37,0		47,0					16,0									100,0	16,0	
итого, куб м	1,6		1,1					0,1									2,8	3,2	
итого, куб, %	58		39					3									100	3	

Порода5 Дп СКС породы 1,8		разряд высот 3															Всего деревьев по ступеням толщины		
Ступени толщины см	Количество деревьев по категориям состояния, шт.																	шт.	в том числе подлежат рубке, %
	I	II	III	IV		V		VI			ветровал, бурелом			аварийные деревья					
				НЗ	З	НЗ	З	НЗ	З	О	НЗ	З	О	НЗ	З	О			
1	2	3	4	5	6	7	8	9	10	11	12	13	14	15	16	17	18	19	
8	1																1		
16								1									1	25,0	
20	1																1		
24	1																1		
-																			
-																			
-																			
-																			
итого, шт	3							1									4	25,0	
итого, %	75,0							25,0									100,0	25,0	
итого, куб м	0,8							0,2									1,0	20,0	
итого, куб, %	80							20									100	20	

Порода6 Ос СКС породы 5		разряд высот 5															Всего деревьев по ступеням толщины		
Ступени толщины см	Количество деревьев по категориям состояния, шт.																	шт.	в том числе подлежат рубке, %
	I	II	III	IV		V		VI			ветровал, бурелом			аварийные деревья					
				НЗ	З	НЗ	З	НЗ	З	О	НЗ	З	О	НЗ	З	О			
1	2	3	4	5	6	7	8	9	10	11	12	13	14	15	16	17	18	19	
12											1						1	50,0	
16											1						1	50,0	
-																			
-																			
-																			
-																			
-																			
-																			
итого, шт											2						2	100,0	
итого, %											100,0						100,0	100,0	
итого, куб м											0,3						0,3	100,0	
итого, куб, %											100						100	100	



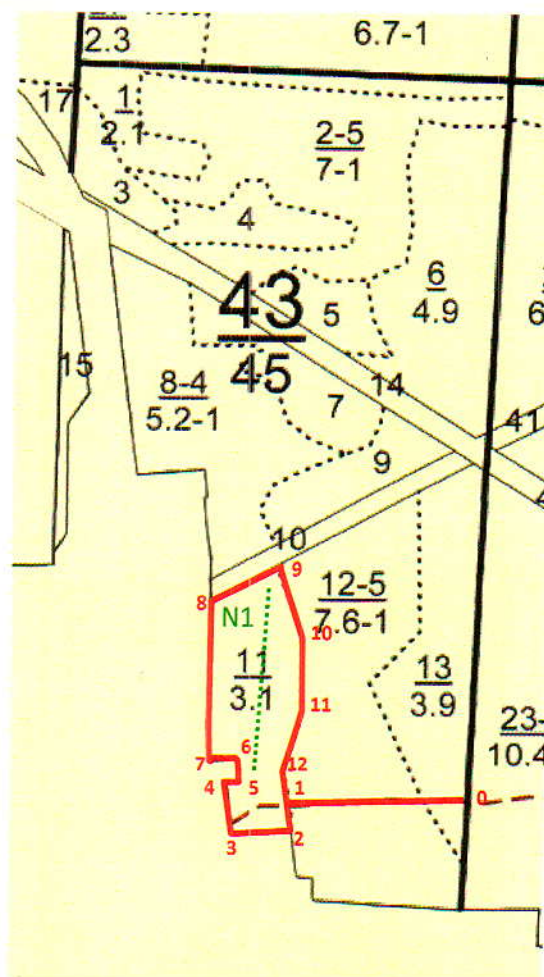
Абрис лесного участка  
 Тольяттинское лесничество  
 Тольяттинское участковое лесничество  
 Квартал 43, выдел 11  
 Площадь лесотаксационного выдела – 3,1 га  
 Площадь ЛПО – 3,1 га  
 Вид мероприятия: УНД – 3,1 га

Масштаб 1:10 000

С



Ю





Номер выдела,	Ленты (круговой площадки) перечета				
	№ ленты (площадки)	Длина, м	Ширина, м	Радиус, м	Площадь, га
11	1	250	10		0,25
Итого					0,25

Номера точек	Координаты	Румбы линий	Длина, м
--------------	------------	-------------	----------

0 (привязка к квартальному столбу)->1	N 53.494987°/E 49.479522°	3	233
1->2	N 53.494938°/E 49.476126°	ЮВ 3°	38
2->3	N 53.494648°/E 49.476179°	ЮЗ 85°	74
3->4	N 53.494571°/E 49.475067°	СЗ 5°	69
4->5	N 53.495173°/E 49.474976°	В	14
5->6	N 53.495206°/E 49.475136°	СВ 3°	28
6->7	N 53.495454°/E 49.475159°	СЗ 88°	41
7->8	N 53.495471°/E 49.474512°	СВ 2°	210
8->9	N 53.497335°/E 49.474627°	СВ 61°	99
9->10	N 53.497723°/E 49.475854°	ЮВ 20°	87
10->11	N 53.496972°/E 49.476271°	ЮВ 1°	114
11->12	N 53.496002°/E 49.476320°	ЮЗ 13°	79
12->1	N 53.495349°/E 49.475993°	ЮВ 13°	47

Условные обозначения:

границы участка (границы СОМ)  ;

расположение ленточного перечета  ;

номера поворотных (координатных) точек 1-12;

номера лент N1

Исполнитель работ по проведению лесопатологического обследования:

инженер-лесопатолог Камышова Л.В.



Дата составления документа 27.09.2019 года. Телефон 8 (3532) 70-20-89