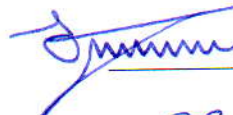


УТВЕРЖДАЮ:

Руководитель департамента
городского хозяйства администрации
городского округа Тольятти

 В.А. Ерин

Дата 03.12.2019

Акт
лесопатологического обследования № 67
лесных насаждений Тольяттинского лесничества
городского округа г. Тольятти
Самарской области

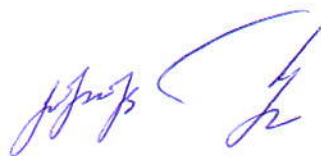
Способ лесопатологического обследования: Инструментальный

Место проведения:

Участковое лесничество	Урочище (дача)	Квартал (кварталы)	Выдел/л.п. выдел	Площадь, га
Тольяттинское	-	47	1	1,7

Лесопатологическое обследование проведено на общей площади 1,7 га.

ОЗУ - особо защитные участки, запрещено проведение ССР (статья ЛК РФ 119 п. 4.1)



2. Инструментальное обследование лесного участка.

Уч. лесничество: Гольяттинское, участок: Кв. 47 вид. 1 ЛП выдел: -

2.1. Фактическая таксационная характеристика лесного насаждения не соответствует таксационному описанию. Причины несоответствия:

уточнение характеристик при инструментальном обследовании.

Ведомость лесных участков с выявленными несоответствиями таксационным описаниям приведена в приложении 1 к данному Акту.

2.2. Состояние насаждений: с нарушенной устойчивостью.

Причины повреждения: засуха (код 830), воздействия шквалистых и ураганных ветров прошлых лет, повлекшие слом стволов деревьев (код 822), воздействия сильных ветров прошлых лет, повлекшие наклон более 10°, изгиб или вывал деревьев (код 821), трутовик ложный осиновый (код 358), воздействия шквалистых и ураганных ветров текущего года, повлекшие слом стволов деревьев (код 882), воздействия сильных ветров текущего года, повлекшие наклон более 10°, изгиб или вывал деревьев (код 881). Данные причины определены по следующим признакам: усыхание < 1/4 ветвей в кроне прошлых лет (код 111), механические повреждения слом ствола под кроной пр. лет (код 218), усыхание от 1/4 до 1/2 ветвей в кроне прошлых лет (код 112), механические повреждения обрыв корней (вывал) прошлых лет (код 206), наличие плодовых тел на стволе (код 801), механические повреждения слом ствола под кроной свежий (код 217), механические повреждения обрыв корней (вывал) свежий (код 205).

Заселено (отработано) стволовыми вредителями:

Вид вредителя	Порода	Встречаемость (% заселенных деревьев)	Степень заселения лесного насаждения (слабая, средняя, сильная)
-	-	-	-

Повреждено огнем

Вид пожара	Порода	Состояние корневых лап		Состояние корневой шейки		Подсушивание луба	
		процент поврежденных огнем корней	процент деревьев с данным повреждением	ожог корневой шейки по окружности (1/4; 2/4; 3/4; более 3/4)	процент деревьев с данным повреждением	по окружности (1/4; 2/4; 3/4; более 3/4)	процент деревьев с данным повреждением
-	-	-	-	-	-	-	-

Поражено болезнями:

Вид болезни	Порода	Встречаемость (% пораженных деревьев)	Степень поражения лесного насаждения (слабая, средняя, сильная)
трутовик ложный осиновый	Ос	1,69	единичная

2.3. Выборке подлежит 10 % деревьев по запасу.

в том числе:

- ослабленных 0 %
- сильно ослабленных 0 %
- усыхающих 0 %
- свежего сухостоя 0 %,
- свежего ветровала 0%,
- свежего бурелома 0 %,
- старого сухостоя 3 %,
- старого ветровала 1 %,
- старого бурелома 6 %,
- аварийных 0 %.

2.4. Полнота лесного насаждения после уборки деревьев, подлежащих рубке, составит 0,6. Снижение полноты насаждения не произойдет, так как уборке подлежат деревья категорий "старый сухостой", "старый ветровал" и "старый бурелом", которые при расчете фактической полноты не учитывались.

Критическая полнота для данной категории лесных насаждений составляет не лимитируется.

ЗАКЛЮЧЕНИЕ

С целью предотвращения негативных процессов или снижения ущерба от их воздействия в квартале 47 выделе 1 на площади 1,7 га. СКС насаждения 1,5 (устойчивое), назначается УНД, так как более 90% от объема выбираемой древесины является неликвидом. Лесной участок расположен в черте города и присутствующие в здоровом насаждении сухостойные, ветровалные и буреломные деревья представляют угрозу здоровью и имуществу отдыхающих граждан, а также ухудшают эстетический вид насаждений.

Участковое лесничество	Урочище (дача)	Квартал	Выдел	Площадь выдела, га	Вид мероприятия	Площадь мероприятия, га	Порода	Выбрасываемый запас на выдел, куб. м	Крайние сроки проведения
Тольяттинское	-	47	1	1,7	УНД	1,7	С, ЛП, ОС, Б, Дн.	48	2020 год

Ведомость перечета деревьев, назначенных в рубку, и абрис лесного участка прилагаются (приложение 2 и 3 к данному акту).

Меры по обеспечению возобновления: -.

Мероприятия, необходимые для предупреждения повреждения или поражения смежных насаждений:

при оставлении (хранении) заготовленной древесины в лесах в весенне-летний период на срок более 30 дней необходимо принять меры по предохранению ее от заселения стволовыми вредителями. Сроки запрета хранения (оставления) в лесу неокоренной (незащищенной) заготовленной древесины по лесным районам установлены согласно пункту 16 Постановления Правительства Российской Федерации от 20.05.2017 № 607 г. «О Правилах санитарной безопасности в лесах» (приложение № 2).

Сведения для расчета степени повреждения:
год образования старого сухостоя: 2015

основные причины повреждения древесины: трутовик ложный осиновый, воздействия сильных ветров прошлых лет, повлекшие наклон более 10°, изгиб или вывал деревьев, воздействия сильных ветров текущего года, повлекшие наклон более 10°, изгиб или вывал деревьев, воздействия шквалистых и ураганных ветров прошлых лет, повлекшие слом стволов деревьев, воздействия шквалистых и ураганных ветров текущего года, повлекшие слом стволов деревьев.

Дата проведения обследований: 29.09.2019 года.

Дата составления документа: 30.09.2019 года

Исполнитель работ по проведению лесопатологического обследования:

инженер-лесопатолог филиала ФБУ "Рослесозащита"- "Центр защиты леса Оренбургской области"
Камышова Л.В.

лесных участков с выявленными несоответствиями таксационным описаниям

Ведомость

Источники данных	Год проведения лесосурьей	Номер квартала	Номер выдела	Площадь выдела, га	Целевое назначение лесов	Категория защитных лесов	Номер лесозащитного выдела	Площадь лесозащитного выдела, га	Виды лесов	Таксационная характеристика											Заложено пробных площадей		
										состав	порода	возраст, лет	средняя высота, м	средний диаметр, см	тип леса	тип условий место произрастания	поднота	бонитет	запас, куб. м/га	количество, шт.	общая площадь, га		
ТО	2013	47	1	1,7	Защитные	Городские леса (ОЗ)					Сосна, липа	120	28	40	СДП	В2	0,6	2	300			1	1,7
Ф	2019	47	1	1,7	Защитные	Городские леса (ОЗ)					Сосна, липа, осина, береза, луб, пихта, ель, клен, вяз	120	29	32	СДП	В2	0,6	2	300			1	1,7

Примечание:

ТО - таксационные описания

Ф - фактическая характеристика лесного насаждения

Исполнитель работ по проведению леснобиологического обследования инженер-лесопатолог филиала ФБУ "Россельхозцентр" "Центр защиты леса Оренбургской области" Камышова Л.В.



Результаты проведения лесонатологического обследования
лесных насаждений за сентябрь 2019 года

Субъект Российской Федерации: Самарская область, Лесничество (лесопарк) Гольягинское
Участковое лесничество: Гольягинское, Урочище (лесная дача): Гольягинское

1	2	3	4	5	6	7	Таксационная характеристика лесного насаждения										Распределение деревьев по категориям состояния, % от запаса										Признаки повреждения деревьев		30	31	32	Наименование мероприятия	
							8	9	10	11	12	13	14	15	16	17	18	19	20	21	22	23	24	25	26	27	28	29				33	34
номер квартала	номер выдела	площадь выдела, га	лесное наименование лесов	категория защитных лесов	номер лесонатологического выдела	площадь лесонатологического выдела, га	состав	порода	возраст	средняя высота, м	средний диаметр, см	тип леса	почота	бонитет	явная, куб. м/га	число деревьев на probe, шт	без признаков ослабления	ослабленные	сильно ослабленные	увянувшие	свежий ветровал	старый ветровал	свежий буретом	старый буретом	напрямые деревья	признаки повреждения	доля поврежденных деревьев, %	причина ослабления, повреждения	подзажит рубке, %	вид	площадь, га		
47	1	1,7	Защитные	Горючие леса (ОЗУ)	-	-	7С1П1ЮС1В-Дп-КЛ-В*	Ос	-	-	-	-	-	-	-	333	33	14	1	3	40	9	20	14	218	822	830	830	52	УИД	1,7		
							Всего	Дп	120	29*	32	СДП	0,6	2	300	946	79,7	9,9	0,9		0,6	0,1	5,5		218	822	830	830	9,5				
							С									258	87,5	11	1	0,2					111	830	821	821	0,5				
							Дп									243	92	3	1			1	1		111	830	822	821	4				
							Ос									333	33	14	1			40	9	20	111	830	830	830	52				
							Б									29	59	5		2		14			218	822	821	821	36				
							Дп									28	62	28	2	5		2			111	830	821	821	8				
							Кл									53	80	15	5						111	830	822	822	0				
							В									2	100								111	830	830	830					

Показатели, не соответствующие таксационному описанию отмечаются "*" Расшифровка кодов причин и признаков указана в акте.

Исполнитель: работ по проведению лесонатологического обследования

инженер-лесонатолог филиала ФБУ "Рослесозащита" "Центр защиты леса Оренбургской области"

Камылова Л В

Дата составления документа: 30.09.2019 год Телефон: 8 (3532) 70-20-89

Ведомость перечета деревьев назначенных в рубку

ВРЕМЕННАЯ ПРОБНАЯ ПЛОЩАДЬ № _____

Субъект Российской Федерации: Самарская область

Лесничество (лесопарк): Тольяттинское. Участковое лесничество: Тольяттинское. Квартал: 47. Выдел: 1

Площадь: 1,7 га. Площадь мероприятия: 1,7 га.

Номер очага вредных организмов: б/н. Размер пробной площади: 1,7 га

Таксационная характеристика

тип леса: СДТР, состав: 7С1Лп1Ос1Б+Дн+Кл+В, возраст: 120 лет, бонитет: 2.

полнота: 0,6, запас на га: 300, возобновление: отсутствует.

Время и причина ослабления лесного насаждения:

Причины повреждения: засуха (код 830), воздействия шквалистых и ураганных ветров прошлых лет, повлекшие слом стволов деревьев (код 822), воздействия сильных ветров прошлых лет, повлекшие наклон более 10°, изгиб или вывал деревьев (код 821), трутовик ложный осиновый (код 358), воздействия шквалистых и ураганных ветров текущего года, повлекшие слом стволов деревьев (код 882), воздействия сильных ветров текущего года, повлекшие наклон более 10°, изгиб или вывал деревьев (код 881). Данные причины определены по следующим признакам: усыхание < 1/4 ветвей в кроне прошлых лет (код 111), механические повреждения слом ствола под кроной пр. лет (код 218), усыхание от 1/4 до 1/2 ветвей в кроне прошлых лет (код 112), механические повреждения обрыв корней (вывал) прошлых лет (код 206), наличие плодовых тел на стволе (код 801), механические повреждения слом ствола под кроной свежий (код 217), механические

Тип очага вредных организмов: -

Фаза развития очага вредных организмов: -

Состояние лесного насаждения, намечаемые мероприятия:

Состояние насаждений: устойчивое. СКС насаждения 1,5.

Намечаемое мероприятие: УНД.

Исполнитель работ по проведению лесопатологического обследования:

инженер-лесопатолог филиала ФБУ "Рослесозащита" - "Центр защиты леса Оренбургской области"

Камышова Л.В.

Дата составления документа: 30.09.2019 года. Телефон: 8 (3532) 70-20-89

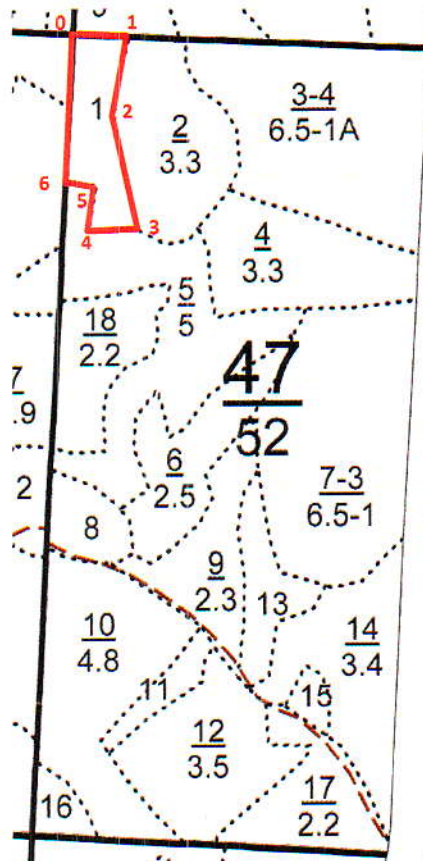
Абрис лесного участка
 Тольяттинское лесничество
 Тольяттинское участковое лесничество
 Квартал 47, выдел 1
 Площадь лесотаксационного выдела – 1,7 га
 Площадь ЛПО – 1,7 га
 Вид мероприятия: УНД – 1,7 га

Масштаб 1:10 000

С



Ю




Номер выдела	Ленты (круговой площадки) перечета				
	Сплошной перечет	Длина, м	Ширина, м	Радиус, м	Площадь, га
1					1,7

Номера точек	Координаты	Румбы линий	Длина, м
0->1	N 53.494359°/E 49.447442°	ЮВ 89°	74
1->2	N 53.494329°/E 49.448527°	ЮЗ 10°	112
2->3	N 53.493350°/E 49.448202°	ЮВ 12°	153
3->4	N 53.492043°/E 49.448680°	ЮЗ 84°	64
4->5	N 53.492013°/E 49.447743°	СВ 56°	60

5->6	N 53.492566°/E 49.447812°	СЗ 88°	34
6->1	N 53.492576°/E 49.447278°	СВ 2°	196

Условные обозначения:

границы участка (границы СОМ)  ;

номера поворотных (координатных) точек 1-6;

Исполнитель работ по проведению лесопатологического обследования:

инженер-лесопатолог Камышова Л.В. 

Дата составления документа 30.09.2019 г. Телефон 8 (3532) 70-20-89