

УТВЕРЖДАЮ:

Руководитель департамента городского  
хозяйства администрации городского округа  
Тольятти

  
В.А. Ерин

Дата 03.12.2019

Акт  
лесопатологического обследования № 68  
лесных насаждений Тольяттинского лесничества  
городского округа г. Тольятти  
Самарской области

Способ лесопатологического обследования: Инструментальный

Место проведения:

Участковое лесничество	Урочище (дача)	Квартал (кварталы)	Выдел/л.п. выдел	Площадь, га/площадь л.п. выдела, га
Тольяттинское	-	47	5/1.	5,0/3,2

Лесопатологическое обследование проведено на общей площади 3,2 га.

Из общей площади выдела 5,0 га, на площади 0,3 га - непокрытая лесом площадь

ОЗУ - особо защитные участки, запрещено проведение ССР (статья ЛК РФ 119 п. 4.1)



2. Инструментальное обследование лесного участка.  
Уч. лесничество: Тольяттинское, участок: Кв. 47 выд. 5 ЛП выдел: 1.

2.1 Фактическая таксационная характеристика лесного насаждения на площади 3,2 га не соответствует таксационному описанию. Причины несоответствия:  
уточнение характеристик при инструментальном обследовании.

Ведомость лесных участков с выявленными несоответствиями таксационным описаниям приведена в приложении 1 к данному Акту.

2.2. Состояние насаждений: с нарушенной устойчивостью.

Причины повреждения: воздействия шквалистых и ураганных ветров прошлых лет, повлекшие слом стволов деревьев (код 822), засуха (код 830), воздействия шквалистых и ураганных ветров текущего года, повлекшие слом стволов деревьев (код 882), воздействия сильных ветров прошлых лет, повлекшие наклон более 10°, изгиб или вывал деревьев (код 821), трутовик ложный осиновый (код 358). Данные причины определены по следующим признакам: механические повреждения слом ствола под кроной пр. лет (код 218), усыхание < 1/4 ветвей в кроне прошлых лет (код 111), механические повреждения слом ствола под кроной свежий (код 217), усыхание от 1/4 до 1/2 ветвей в кроне прошлых лет (код 112), механические повреждения обрыв корней (вывал) прошлых лет (код 206), наличие плодовых тел на стволе (код 801).

Заселено (отработано) стволовыми вредителями:

Вид вредителя	Порода	Встречаемость (% заселенных деревьев)	Степень заселения лесного насаждения (слабая, средняя, сильная)
-	-	-	-
-	-	-	-
-	-	-	-

Повреждено огнем:

Вид пожара	Порода	Состояние корневых лап		Состояние корневой шейки		Подсушивание луба	
		процент поврежденных огнем корней	процент деревьев с данным повреждением	ожог корневой шейки по окружности (1/4; 2/4; 3/4; более 3/4)	процент деревьев с данным повреждением	по окружности (1/4; 2/4; 3/4; более 3/4)	процент деревьев с данным повреждением
-	-	-	-	-	-	-	-
-	-	-	-	-	-	-	-
-	-	-	-	-	-	-	-

Поражено болезнями

Вид болезни	Порода	Встречаемость (% пораженных деревьев)	Степень поражения лесного насаждения (слабая, средняя, сильная)
трутовик ложный осиновый	Ос	0,68	единичная
-	-	-	-

2.3. Выборке подлежит 18 % деревьев по запасу,

в том числе:

- ослабленных 0 %
- сильно ослабленных 0 %
- усыхающих 0 %
- свежего сухостоя 0 %.
- свежего ветровала 0 %.
- свежего бурелома 3 %.
- старого сухостоя 0 %.
- старого ветровала 2 %.
- старого бурелома 13 %.
- аварийных 0 %.

2.4. Полнота лесного насаждения после уборки деревьев, подлежащих рубке, составит 0,5. Снижения полноты насаждения не произойдет, так как при расчете фактической полноты, сухостойные и ветровальные деревья не учитывались.  
Критическая полнота для данной категории лесных насаждений составляет: не лимитируется.

## ЗАКЛЮЧЕНИЕ

С целью предотвращения негативных процессов или снижения ущерба от их воздействия в квартале 47 выделе 5 на площади 3,2 га, СКС насаждения 1,79, назначается выборочная санитарная рубка.

Участков лесничество	Урочище (лава)	Квартал	Выдел	Площадь выдела, га	Вид мероприятия	Площадь мероприятия, га	Порода	Выбираемый запас на выдел, куб м	Крайние сроки проведения
Тольяттинское	-	47	5	5,0	ВСП	3,2	С, Б, Ос	179	2020 год

Ведомость перечета деревьев, назначенных в рубку, и абрис лесного участка прилагаются (приложение 2 и 3 к данному акту).

Меры по обеспечению возобновления: -

Мероприятия, необходимые для предупреждения повреждения или поражения смежных насаждений: при оставлении (хранении) заготовленной древесины в лесах в весенне-летний период на срок более 30 дней необходимо принять меры по предохранению ее от заселения стволовыми вредителями. Сроки запрета хранения (оставления) в лесу неокоренной (незащищенной) заготовленной древесины по лесным районам установлены согласно пункту 16 Постановления Правительства Российской Федерации от 20.05.2017 № 607 г. «О Правилах санитарной безопасности в лесах» (приложение № 2).

Сведения для расчета степени повреждения:

год образования старого сухостоя: 2016

основные причины повреждения древесины: воздействие ветров

Дата проведения обследований: 30.09.2019 года.

Дата составления: 24.10.2019 г.

Исполнитель работ по проведению лесопатологического обследования:

инженер-лесопатолог филиала ФБУ "Рослесозащита" - "Центр защиты леса Оренбургской области"  
Камышова Л.В.



Ведомость лесных участков с выделенными несоответствиями таксационным описаниям

Источник данных	Год проведения лесного строительства	Номер квартала	Номер выдела	Площадь выдела, га	Целевое назначение лесов	Категория защитных лесов	Номер лесопатологического выдела	Площадь лесопатологического выдела, га	Таксационная характеристика										Заложено пробных площадок	
									состав	порода	возраст, лет	средняя высота, м	средний диаметр, см	тип леса	тип условий место-прозрачность	полнота	бонитет	запас, куб. м/га	количество, шт	общая площадь, га
ТО	2013	47	5	5,0	Защитные	Горючие леса (ОЗУ)	-	-	6С1Б3С1/Лп +КЛ	Сосна, береза, осина, дуб, клен	80	26	28	С1ПР	В2	0,6	1	320	-	-
Ф	-	47	5	5,0	Защитные	Горючие леса (ОЗУ)	1	3,2	6С3Б10с+К Лп Лп+Дп	Сосна, береза, осина, клен, липа, дуб	80	23	24	С1ПР	В2	0,5	1	310	2	0,3

Примечание:  
ТО - таксационное описание  
Ф - фактическая характеристика лесного насаждения

Исполнитель работ по проведению лесопатологического обследования:  
инженер-лесопатолог филиала ФБУ "Рослесозащита" - "Центр защиты леса Оренбургской области"  
Камылова Л.В.



Результаты проведения лесопатологического обследования  
лесных насаждений за сентябрь 2019 года

Субъект Российской Федерации - Самарская область - Лесничество (лесозарк) - Гольягинское  
Участковое лесничество - Гольягинское. Уроение (лесная дача)

№	Форм квартал	№ квартал	Площадь выдела, га	Лесное назначение лесов	Категория защитных лесов	№ выдела	Площадь лесопатологического выдела, га	Таксационная характеристика лесного насаждения										Число деревьев на выделе, шт.	Распределение деревьев по категориям состояния, % от запаса										Доля поврежденных деревьев, %	Причина ослабления, %	Подлесит рубке, %	Наименование мероприятия		
								состав	порода	возраст	средняя высота, м	средний диаметр, см	тип леса	полнота	бонитет	запас, куб. м/га	без признаков ослабления		остаточные	сильно ослабленные	учащающие	свежий сухостой	старый сухостой	свежий ветровал	старый ветровал	свежий бурелом	старый бурелом	аварийные деревья				Причины повреждения деревьев	виз	Площадью
1	47	5	5,0	Защитные	Городские леса (ОЗУ)	1	3,2	6СЗВ10С+Кл+Лп+Лп*	Б	-	-	-	-	-	29	36	12	4	4	9	35	0,5	0,5	2	3	13	27	28	218	822	32	3,1	виз	Площадью
									С	-	-	-	-	-	64	96	3	4	0,5	0,5	0,5	0,5	2	3	13	27	28	111	830	18	3,1	виз	Площадью	
									Ос	-	-	-	-	-	24	59	18	4	4	19	19	4	4	3	7	13	27	218	822	32	3,1	виз	Площадью	
									Кл	-	-	-	-	-	22	86	4	10											111	830	0	3,1	виз	Площадью
									Лп	-	-	-	-	-	1	100													111	830	0	3,1	виз	Площадью
									Лп	-	-	-	-	-	7	76		24											112	830	0	3,1	виз	Площадью
									Всего	80	23*	24*	0,5*	1	310*	147	73	7	2	3	35	0,5	0,5	2	3	13	27	28	218	822	32	3,1	виз	Площадью

Показатели, не соответствующие таксационному описанию отмечаются «\*». Расшифровка кодов причин и признаков указана в акте

Исполнитель работ по проведению лесопатологического обследования:

инженер-лесопатолог филиала ФБУ «Рослесхозита» - «Центр защиты леса Оренбургской области»

Камышова Л.В.

Дата составления: 24.10.2019 г. Тел: 8(3532)70-20-89

Ведомость перечета деревьев назначенных в рубку

ВРЕМЕННАЯ ПРОБНАЯ ПЛОЩАДЬ № \_\_\_\_\_

Субъект Российской Федерации: Самарская область.

Лесничество (лесопарк): Тольяттинское. Участковое лесничество: Тольяттинское. Квартал: 47. Выдел: 5.

Площадь: 5 га., Площадь мероприятия: 3,2 га.

Номер очага вредных организмов: б/н. Размер пробной площади: 0,3 га.

Таксационная характеристика:

тип леса: СДТР; состав: 6СЗБ1Ос-Кл-Лп-Дн; возраст: 80 лет; бонитет: 1.

полнота: 0,5; запас на га: 310; возобновление: отсутствует.

Время и причина ослабления лесного насаждения:

Причины повреждения: воздействия шквалистых и ураганных ветров прошлых лет, повлекшие слом стволов деревьев (код 822), засуха (код 830), воздействия шквалистых и ураганных ветров текущего года, повлекшие слом стволов деревьев (код 882), воздействия сильных ветров прошлых лет, повлекшие наклон более 10°, изгиб или вывал деревьев (код 821), трутовик ложный осиновый (код 358). Данные причины определены по следующим признакам: механические повреждения слом ствола под кроной пр. лет (код 218), усыхание < 1/4 ветвей в кроне прошлых лет (код 111), механические повреждения слом ствола под кроной свежий (код 217), усыхание от 1/4 до 1/2 ветвей в кроне прошлых лет (код 112), механические повреждения обрыв корней (вывал) прошлых лет (код 206), наличие плодовых тел на стволе (код 801).

Тип очага вредных организмов: -

Фаза развития очага вредных организмов: -


Состояние лесного насаждения, намечаемые мероприятия:

Состояние насаждений: с нарушенной устойчивостью. СКС насаждения 1,79.

Намечаемое мероприятие: ВСП

Исполнитель работ по проведению лесопатологического обследования:

инженер-лесопатолог филиала ФБУ "Рослесозащита" - "Центр защиты леса Оренбургской области"

Камышова Л.В. 

Дата составления: 24.10.2019 г. Тел: 8(3532)70-20-89







к акту лесопатологического обследования № 68

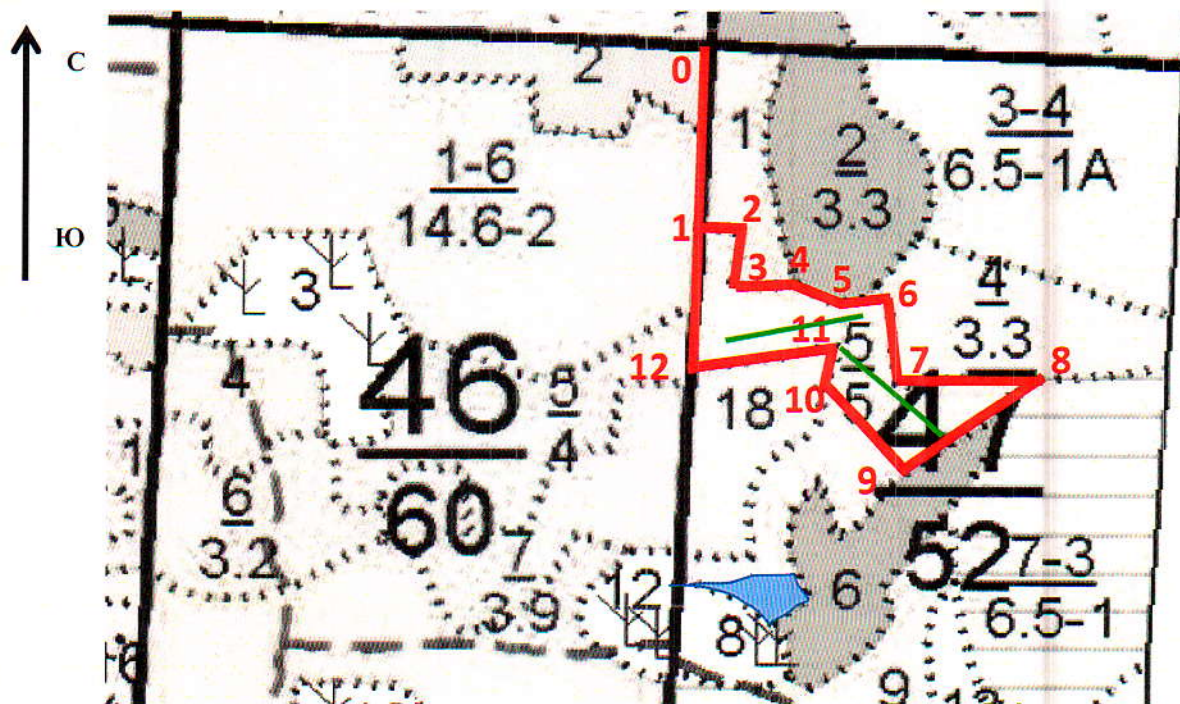
Абрис участка

Масштаб 1:10000

Кв. 47 выд. 5 ЛП выдел: 1.

Площадь 3,2 га.

Вид мероприятия - ВСП на площади 3,2 га.

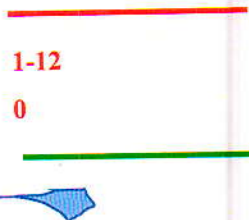


N выдела	Ленты (круговой площадки) перечеа				
	№ ленты	Длина, м	Ширина, м	Радиус, м	Площадь, га
5	1	150	10	-	0,15
	2	150	10		0,15

Номера точек	Координаты	Румбы линий	Длина, м
0->1	53.494230°/ 49.447147°	ЮЗ 1°	209
1->2	53.492578°/ 49.447081°	ЮВ 85°	52
2->3	53.492646°/ 49.447716°	ЮЗ 2°	60
3->4	53.492029°/ 49.447632°	СВ 84°	63
4->5	53.492083°/ 49.448588°	ЮВ 67°	50
5->6	53.491875°/ 49.449167°	СВ 58°	44
6->7	53.492047°/ 49.449829°	ЮВ 9°	120
7->8	53.491051°/ 49.450093°	СВ 82°	149
8->9	53.491117°/ 49.452140°	ЮЗ 54°	164
9->10	53.490177°/ 49.450281°	СЗ 45°	130
10->11	53.491048°/ 49.448982°	СВ 28°	58
11->12	53.491441°/ 49.449145°	ЮЗ 79°	150
12->1	53.491179°/ 49.447008°	СВ 3°	158

Условные обозначения:

граница обследованного участка (граница СОМ)  
номера поворотных точек  
привязка нулевой отметки к квартальному столбу  
расположение ленточного перечета  
непокрытая лесом площадь 0,3 га



Исполнитель работ по проведению лесопатологического обследования:

инженер-лесопатолог филиала ФБУ "Рослесозащита" - "Центр защиты леса Оренбургской области"

Камышова Л.В.

A handwritten signature in blue ink, appearing to read 'Л.В. Камышова', written over a horizontal line.

Дата составления: 24.10.2019 г. Тел :8(3532)70-20-89