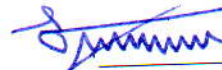


УТВЕРЖДАЮ:

Руководитель департамента  
городского хозяйства администрации  
городского округа Тольятти

  
В.А. Ерин  
Дата 03.12.2019

Акт  
лесопатологического обследования № 72  
лесных насаждений Тольяттинского лесничества  
городского округа г. Тольятти  
Самарской области

Способ лесопатологического обследования: Инструментальный

Место проведения:

Участковое лесничество	Урочище (дача)	Квартал (кварталы)	Выдел/л.п. выдел	Площадь, га/площадь л.п. выдела, га
Тольяттинское	-	48	3	2,2

Лесопатологическое обследование проведено на общей площади 2,2 га.

ОЗУ - особо защитные участки, запрещено проведение ССР (статья ЛК РФ 119 п. 4.1)



2. Инструментальное обследование лесного участка.  
Уч. лесничество: Тольяттинское, участок: Кв. 48 выд. 3 ЛП выдел: -.

2.1. Фактическая таксационная характеристика лесного насаждения не соответствует таксационному описанию. Причины несоответствия:  
уточнение характеристик при инструментальном обследовании.

Ведомость лесных участков с выявленными несоответствиями таксационным описаниям приведена в приложении 1 к данному Акту.

2.2. Состояние насаждений: устойчивое.

Факторы негативного воздействия: засуха (код 830), воздействия сильных ветров прошлых лет, повлекшие наклон более 10°, изгиб или вывал деревьев (код 821), воздействия шквалистых и ураганных ветров прошлых лет, повлекшие слом стволов деревьев (код 822), воздействия шквалистых и ураганных ветров текущего года, повлекшие слом стволов деревьев (код 882), воздействия сильных ветров текущего года, повлекшие наклон более 10°, изгиб или вывал деревьев (код 881). Данные факторы определены по следующим признакам: усыхание < 1/4 ветвей в кроне прошлых лет (код 111), механические повреждения обрыв корней (вывал) прошлых лет (код 206), механические повреждения слом ствола под кроной пр. лет (код 218), усыхание от 1/4 до 1/2 ветвей в кроне прошлых лет (код 112), механические повреждения слом ствола под кроной свежий (код 217), механические повреждения обрыв корней (вывал) свежий (код 205).

Заселено (отработано) стволовыми вредителями.

Вид вредителя	Порода	Встречаемость (% заселенных деревьев)	Степень заселения лесного насаждения (слабая, средняя, сильная)
-	-	-	-
-	-	-	-
-	-	-	-

Повреждено огнем.

Вид пожара	Порода	Состояние корневых лап		Состояние корневой шейки		Подсушивание луба	
		процент поврежденных огнем корней	процент деревьев с данным повреждением	ожог корневой шейки по окружности (1/4; 2/4; 3/4; более 3/4)	процент деревьев с данным повреждением	по окружности (1/4; 2/4; 3/4; более 3/4)	процент деревьев с данным повреждением
-	-	-	-	-	-	-	-
-	-	-	-	-	-	-	-
-	-	-	-	-	-	-	-

Поражено болезнями

Вид болезни	Порода	Встречаемость (% пораженных деревьев)	Степень поражения лесного насаждения (слабая, средняя, сильная)
-	-	-	-
-	-	-	-

2.3. Выборке подлежит 8 % деревьев по запасу.

в том числе:

- ослабленных 0 %
- сильно ослабленных 0 %
- усыхающих 0 %
- свежего сухостоя 1 %.
- свежего ветровала 0 %.
- свежего бурелома 0 %.
- старого сухостоя 2 %.
- старого ветровала 3 %.
- старого бурелома 2 %.
- аварийных 0 %.

2.4. Полнота лесного насаждения после уборки деревьев, подлежащих рубке, составит 0,5.

Снижения полноты не произойдет, так как при расчете фактической полноты дерева, назначенные в рубку не учитывались.

Критическая полнота для данной категории лесных насаждений составляет: не лимитируется.

## ЗАКЛЮЧЕНИЕ

С целью предотвращения негативных процессов или снижения ущерба от их воздействия в квартале 48 выделе 3 на площади 2,2 га, СКС насаждения 1,48, назначается выборочная санитарная рубка, так как лесной участок расположен в черте города и сухостойные, ветровальные и буреломные деревья портят эстетический вид, а также могут представлять угрозу населению.

Участков лесничество	Урочище (дача)	Квартал	Выдел	Площадь выдела, га	Вид мероприятия	Площадь мероприятия, га	Порода	Выбираемый запас на выдел, куб. м	Крайние сроки проведения
Тольяттинское	.	48	3	2,2	ВСП	2,2	С, Лп, Б, Кл, Дн.	39	2020 год

Ведомость перечета деревьев, назначенных в рубку, и абрис лесного участка прилагаются (приложение 2 и 3 к данному акту).

Меры по обеспечению возобновления: -.

Мероприятия, необходимые для предупреждения повреждения или поражения смежных насаждений: при оставлении (хранении) заготовленной древесины в лесах в весенне-летний период на срок более 30 дней необходимо принять меры по предохранению ее от заселения стволовыми вредителями. Сроки запрета хранения (оставления) в лесу неокоренной (незащищенной) заготовленной древесины по лесным районам установлены согласно пункту 16 Постановления Правительства Российской Федерации от 20.05.2017 № 607 г. «О Правилах санитарной безопасности в лесах» (приложение № 2).

Сведения для расчета степени повреждения:

год образования старого сухостоя: 2016

основные причины повреждения древесины: воздействие сильных / шквалистых ветров

Дата проведения обследований: 30.09.2019 года.

Дата составления документа: 28.10.2019 года. Телефон: 8 (3532) 70-20-89.

Исполнитель работ по проведению лесопатологического обследования:

инженер-лесопатолог филиала ФБУ "Рослесозащита" - "Центр защиты леса Оренбургской области"

Камышова Л.В.

Ведомость лесных участков с выделенными по соответствию таксационным описаниям

Источник данных	Год проведения лесопроизводства	Номер квартала	Номер выдела	Площадь выдела, га	Лесное назначение лесов	Категория защитных лесов	Номер лесопатологического выдела	Площадь лесопатологического выдела, га	Таксационная характеристика										Заложено пробных площадей	
									состав	порода	возраст, лет	средняя высота, м	средний диаметр, см	тип леса	тип условий место произрастания	поднога	бонитет	запас, куб. м/га	количество, шт.	общая площадь, га
ТО	2013	48	3	2,2	Защитные	Городские леса (ОЗУ)	-	-	8С Iлп Iлп+ Дл Дл	Сосна, липа, дуб	100	27	32	СДПР	В2	0,5	1	250	-	-
Ф	-	48	3	2,2	Защитные	Городские леса (ОЗУ)	-	-	10С+ Iлп+ Б+ Кл+ Дл	Сосна, липа, береза, клен, дуб	100	16	26	СДПР	В2	0,5	1	220	1	2,2

Примечание:

ТО - таксационные описания

Ф - фактическая характеристика лесного насаждения

Исполнитель работ по проведению лесопатологического обследования:

инженер-лесопатолог филиала ФБУ "Рослесозащита" "Центр защиты леса Оренбургской области"

Камышова Л.В.

*Л.В. Камышова*

Результаты проведения лесопатологического обследования лесных посадений за сентябрь 2019 года  
Участков лесничества: Тольяттинское. Урочище (лесная дача): Тольяттинское.

Субъект Российской Федерации: Самарская область. Лесничество (лесозаповед.): Тольяттинское.

Номер квартала	Номер выдела	Площадь выдела, га	Целевое назначение лесов	Категория защитных лесов	Номер лесопатологического выдела	Площадь лесопатологического выдела, га	Таксационная характеристика лесного насаждения										Число деревьев на пробе, шт.	Распределение деревьев по категориям состояния, % от запаса										Признаки повреждения деревьев	Доля поврежденных деревьев, %	Причина ослабления, поврежденная	Подъемит рубке, %	Наименование мероприятия																																								
							состав	порада	возраст	средняя высота, м	средний диаметр, см	тип леса	плотота	фонитет	запас, куб. м/га	без признаков ослабления		ослабленные	сильно ослабленные	учаившие	свежий сухой	старый сухой	свежий ветровал	старый ветровал	свежий дурелом	старый дурелом	анархичные деревья					111, 206, 218, 112, 217, 205, 111, 206, 218, 111, 206, 217, 112, 218, 205, 218, 205,	830, 821, 822, 882, 881, 830, 821, 822, 830, 821, 882, 822, 881	32	33	34																																				
48	3	2,2	Защитные	Городские леса (ЗУ)			10С+Лп+В+Кп+Лн*	Всего	100	16*	26*	СДП	0,5	1	220*	638	18	19	20	21	22	23	24	25	26	27	28	29	30	31	32	33	34	ВСР	2,2																																					
							С	-	-	-	-	-	350	76	16	1	2	3	2	3	2	3	1	2	3	1	1	2	1	2	2	2	24			8	8	8																																		
							Лп	-	-	-	-	-	124	74	13	2	1	6	3	1	6	3	3	1	1	3	1	63				26	11			11	11	11	11																																	
							Б	-	-	-	-	-	38	3	3	34					100	97										100	97																																							
48	3	2,2	Защитные	Городские леса (ЗУ)											116	71	9	1	19	206, 111, 205	821, 830, 881	20	20	20	20	20	20	20	20	20	20	20	20	20	20	20																																				
																																					Кп	206, 111, 205	821, 830, 881	20	20	20	20	20	20	20	20	20	20	20	20	20	20	20	20	20	20	20	20	20	20	20										
																																					Лп	116	71	9	1	19	206, 111, 205	821, 830, 881	20	20	20	20	20	20	20	20	20	20	20	20	20	20	20	20	20	20	20	20	20	20	20	20	20	20	20	20
48	3	2,2	Защитные	Городские леса (ЗУ)											10	79	13																																																							
																																						Лп	10	79	13																															
																																						Дл	10	79	13																															

Показатели, не соответствующие таксационному описанию отмечаются \*\*\*. Расшифровка кодов причин и признаков указана в акте. Исполнитель работ по проведению лесопатологического обследования:

инженер-лесопатолог филиала ФБУ "Центр лесозащиты" - "Центр защиты леса Оренбургской области"

Камышова Л.В.

Дата составления документа 28.10.2019 года Дачефон 8 (3532) 70-20-89.

Ведомость перечета деревьев назначенных в рубку

ВРЕМЕННАЯ ПРОБНАЯ ПЛОЩАДЬ №     

Субъект Российской Федерации: Самарская область.

Лесничество (лесопарк): Тольяттинское. Участковое лесничество: Тольяттинское. Квартал: 48. Выдел: 3.

Площадь: 2,2 га. Площадь мероприятия: 2,2 га

Номер очага вредных организмов. б/н. Размер пробной площади: 2,2 га.

Таксационная характеристика:

тип леса: СДТР; состав: 10С+Лп+Б+Кл+Дн; возраст: 100 лет; бонитет: 1.  
полнота: 0,5; запас на га: 220; возобновление: отсутствует.

Время и причина ослабления лесного насаждения:

Факторы негативного воздействия: засуха (код 830), воздействия сильных ветров прошлых лет, повлекшие наклон более 10°, изгиб или вывал деревьев (код 821), воздействия шквалистых и ураганных ветров прошлых лет, повлекшие слом стволов деревьев (код 822), воздействия шквалистых и ураганных ветров текущего года, повлекшие слом стволов деревьев (код 882), воздействия сильных ветров текущего года, повлекшие наклон более 10°, изгиб или вывал деревьев (код 881). Данные факторы определены по следующим признакам: усыхание < 1/4 ветвей в кроне прошлых лет (код 111), механические повреждения обрыв корней (вывал) прошлых лет (код 206), механические повреждения слом ствола под кроной пр. лет (код 218), усыхание от 1/4 до 1/2 ветвей в кроне прошлых лет (код 112), механические повреждения слом ствола под кроной свежий (код 217), механические повреждения обрыв корней (вывал) свежий (код 205).

Тип очага вредных организмов: -

Фаза развития очага вредных организмов: -

Состояние лесного насаждения, намечаемые мероприятия

Состояние насаждений устойчивое. СКС насаждения 1,48.

Намечаемое мероприятие: ВСП.

Исполнитель работ по проведению лесопатологического обследования:

инженер-лесопатолог филиала ФБУ "Рослесозащита" - "Центр защиты леса Оренбургской области"

Камышова Л.В. Л.В. Камышова

Дата составления документа: 28.10.2019 года. Телефон: 8 (3532) 70-20-89.

## ВЕДОМОСТЬ ПЕРЕЧЕТА ДЕРЕВЬЕВ

Порода 1 С СКС породы 1,48

разряд высот 2

Ступени толщины см	Количество деревьев по категориям состояния, шт																Всего деревьев по ступеням толщины	
	I	II	III	IV		V		VI			ветровал, бурелом			аварийные деревья			шт.	в том числе подлежат рубке, %
				НЗ	З	НЗ	З	НЗ	З	О	НЗ	З	О	НЗ	З	О		
1	2	3	4	5	6	7	8	9	10	11	12	13	14	15	16	17	18	19
8								4									4	1,1
20	3					5					19						27	6,9
24	2	4						4			9						19	3,7
28	17	11				1		2			8						39	3,1
32	28	11									4						43	1,1
36	39	9															48	
40	75	10															85	
44	33							1									34	0,3
48	34	10						1			2						47	0,9
более 48	2	2															4	
итого, шт	233	57				6		12			42						350	17
итого, %	66,6	16,3				1,7		3,4			12,0						100,0	17
итого, куб.м.	335,0	12,4				2,2		7,3			23,3						441,1	7
итого, куб.%	76	16				1		2			5						100	7

Порода 2 Лп СКС породы 1,61

разряд высот 2

Ступени толщины см	Количество деревьев по категориям состояния, шт																Всего деревьев по ступеням толщины	
	I	II	III	IV		V		VI			ветровал, бурелом			аварийные деревья			шт.	в том числе подлежат рубке, %
				НЗ	З	НЗ	З	НЗ	З	О	НЗ	З	О	НЗ	З	О		
1	2	3	4	5	6	7	8	9	10	11	12	13	14	15	16	17	18	19
8		9									4						13	3,2
12	13	23									12						48	9,8
16	21	4	3								7						35	5,6
20	11										1						12	0,8
24	7																7	
28	9																9	
-																		
-																		
-																		
итого, шт	61	36	3								24						124	19
итого, %	49,2	29,0	2,4								19,4						100,0	19
итого, куб.м.	17,9	3,1	0,5								2,8						24,3	11
итого, куб.%	74	13	2								11						100	11

Порода 3 Б СКС породы 4,91

разряд высот 4

Ступени толщины см	Количество деревьев по категориям состояния, шт																Всего деревьев по ступеням толщины	
	I	II	III	IV		V		VI			ветровал, бурелом			аварийные деревья			шт.	в том числе подлежат рубке, %
				НЗ	З	НЗ	З	НЗ	З	О	НЗ	З	О	НЗ	З	О		
1	2	3	4	5	6	7	8	9	10	11	12	13	14	15	16	17	18	19
16											7						7	18,4
24											9						9	23,7
32		1									15						16	39,5
36											6						6	15,8
-																		
-																		
-																		
-																		
итого, шт		1									37						38	97
итого, %		2,6									97,4						100,0	97
итого, куб.м.		0,7									20,2						20,9	97
итого, куб.%		3									97						100	97





к акту лесопатологического обследования № 72

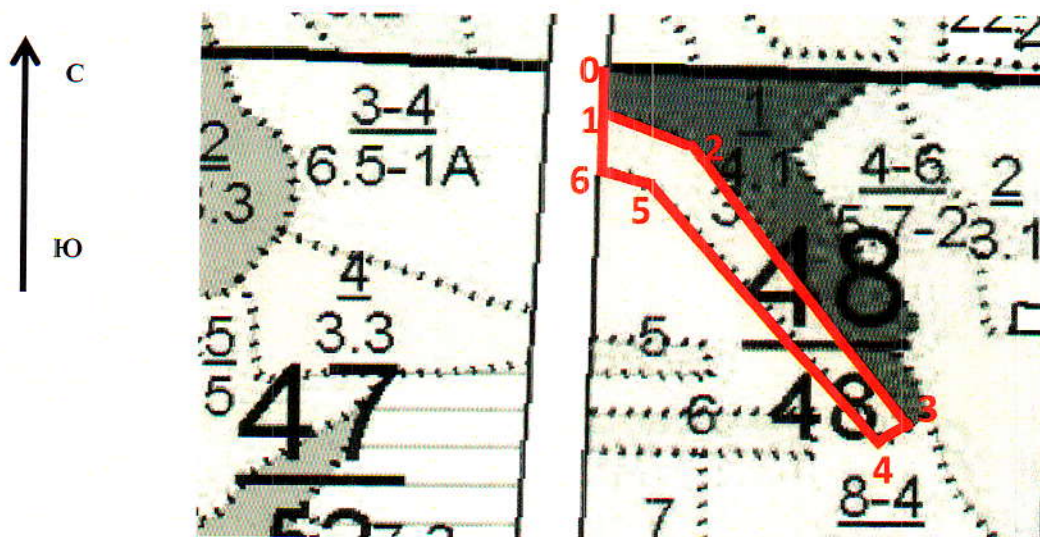
Абрис участка

Масштаб 1:10000

Кв. 48 выд. 3 ЛП выдел: -

Площадь 2,2 га.

Вид мероприятия - ВСП на площади 2,2 га.



N выдела	Ленты (круговой площадки) перече́та				
	Сплошной перечет	Длина, м	Ширина, м	Радиус, м	Площадь, га
3	Сплошной перечет				2,20

Номера точек	Координаты	Румбы линий	Длина, м
0->1	53.494212°/ 49.455441°	ЮЗ 2°	56
1->2	53.493715°/ 49.455418°	ЮВ 71°	90
2->3	53.493483°/ 49.456757°	ЮВ 36°	397
3->4	53.490545°/ 49.460232°	ЮЗ 61°	32
4->5	53.490396°/ 49.459799°	СЗ 40°	390
5->6	53.493039°/ 49.456010°	СЗ 76°	48
6->1	53.493118°/ 49.455379°	СВ 2°	65

Условные обозначения:

граница обследованного участка (граница СОМ)



номера поворотных точек

1-6

привязка нулевой отметки к квартальному столбу

0

Исполнитель работ по проведению лесопатологического обследования:

инженер-лесопатолог филиала ФБУ "Рослесозащита"- "Центр защиты леса Оренбургской области"

Камышова Л.В.

Дата составления документа: 28.10.2019 года. Телефон: 8 (3532) 70-20-89.