

УТВЕРЖДАЮ:

Руководитель департамента городского  
хозяйства администрации городского округа

Тольятти

В.А. Ерин



Дата 03.12.2019

Акт  
лесопатологического обследования № 78  
лесных насаждений Тольяттинского лесничества  
городского округа г. Тольятти  
Самарской области

Способ лесопатологического обследования: Инструментальный

Место проведения:

Участковое лесничество	Урочище (дача)	Квартал (кварталы)	Выдел/л.п. выдел	Площадь, га/площадь л.п. выдела, га
Тольяттинское	-	54	33	15,0

Лесопатологическое обследование проведено на общей площади 15,0 га.

ОЗУ - особо защитные участки, запрещено проведение ССР (статья ЛК РФ 119 п. 4.1)



2. Инструментальное обследование лесного участка.

Уч. лесничество: Тольяттинское, участок: Кв. 54 выд. 33 ЛП выдел: -

2.1. Фактическая таксационная характеристика лесного насаждения не соответствует таксационному описанию. Причины несоответствия:

уточнение характеристик при инструментальном обследовании.

Ведомость лесных участков с выявленными несоответствиями таксационным описаниям приведена в приложении 1 к данному Акту.

2.2. Состояние насаждений: с нарушенной устойчивостью.

Причины повреждения: воздействия сильных ветров прошлых лет, повлекшие наклон более 10°, изгиб или вывал деревьев (код 821), воздействия шквалистых и ураганных ветров прошлых лет, повлекшие слом стволов деревьев (код 822), засуха (код 830), губка сосновая (код 352), воздействия шквалистых и ураганных ветров текущего года, повлекшие слом стволов деревьев (код 882). Данные причины определены по следующим признакам: механические повреждения обрыв корней (вывал) прошлых лет (код 206), механические повреждения слом ствола под кроной пр. лет (код 218), усыхание < 1/4 ветвей в кроне прошлых лет (код 111), наличие плодовых тел на стволе (код 801), усыхание от 1/4 до 1/2 ветвей в кроне прошлых лет (код 112), механические повреждения слом ствола под кроной свежий (код 217).

Заселено (отработано) стволовыми вредителями:

Вид вредителя	Порода	Встречаемость (% заселенных деревьев)	Степень заселения лесного насаждения (слабая, средняя, сильная)
-	-	-	-
-	-	-	-

Повреждено огнем:

Вид пожара	Порода	Состояние корневых лап		Состояние корневой шейки		Подсушивание луба	
		процент поврежденных огнем корней	процент деревьев с данным повреждением	ожог корневой шейки по окружности (1/4; 2/4; 3/4; более 3/4)	процент деревьев с данным повреждением	по окружности (1/4; 2/4; 3/4; более 3/4)	процент деревьев с данным повреждением
-	-	-	-	-	-	-	-
-	-	-	-	-	-	-	-
-	-	-	-	-	-	-	-

Поражено болезнями:

Вид болезни	Порода	Встречаемость (% пораженных деревьев)	Степень поражения лесного насаждения (слабая, средняя, сильная)
губка сосновая	С	0,46	единичная
-	-	-	-
-	-	-	-

2.3. Выборке подлежит 32 % деревьев по запасу.

в том числе:

- ослабленных 0 %
- сильно ослабленных 0 %
- усыхающих 0 %
- свежего сухостоя 7 %.
- свежего ветровала 0 %.
- свежего бурелома 1 %.
- старого сухостоя 4 %.
- старого ветровала 13 %.
- старого бурелома 7 %.
- аварийных 0 %.

2.4. Полнота лесного насаждения после уборки деревьев, подлежащих рубке, составит 0,2. Снижения полноты насаждения не произойдет, так как при расчете фактической полноты, сухостойные, буреломные и ветровальные деревья не учитывались. Критическая полнота для данной категории лесных насаждений составляет: не лимитируется.

### ЗАКЛЮЧЕНИЕ

С целью предотвращения негативных процессов или снижения ущерба от их воздействия в квартале 54 выделе 33 на площади 15,0 га. СКС насаждения 2.24, назначается выборочная санитарная рубка.

Участковое лесничество	Урочище (дача)	Квартал	Выдел	Площадь выдела, га	Вид мероприятия	Площадь мероприятия, га	Порода	Выборочный запас на выдел, куб. м	Крайние сроки проведения
Тольяттинское	-	54	33	15,0	ВСП	15,0	С, Ос, Кл, Лп, Б, Дн.	624	2020 год

Ведомость перечета деревьев, назначенных в рубку, и абрис лесного участка прилагаются (приложение 2 и 3 к данному акту).

Меры по обеспечению возобновления: лесные культуры.

Мероприятия, необходимые для предупреждения повреждения или поражения смежных насаждений: при оставлении (хранении) заготовленной древесины в лесах в весенне-летний период на срок более 30 дней необходимо принять меры по предохранению ее от заселения стволовыми вредителями. Сроки запрета хранения (оставления) в лесу неокоренной (незащищенной) заготовленной древесины по лесным районам установлены согласно пункту 16 Постановления Правительства Российской Федерации от 20.05.2017 № 607 г. «О Правилах санитарной безопасности в лесах» (приложение № 2).

Сведения для расчета степени повреждения:

год образования старого сухостоя: 2016

основные причины повреждения древесины: воздействие сильных и шквалистых ветров, болезни

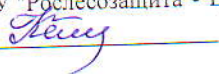
Дата проведения обследований: 14.08.2019 года.

Дата составления: 25.10.2019 г. Телефон: 8(3532)70-20-89

Исполнитель работ по проведению лесопатологического обследования:

инженер-лесопатолог филиала ФБУ "Рослесозащита" - "Центр защиты леса Оренбургской области"

Камышова Л.В.



Зеленый фонд лесных участков с выявленными несоответствиями таксационным описаниям

Источник данных	Год проведения лесопроцедуры	Номер квартала	Номер выдела	Площадь выдела, га	Целевое назначение лесов	Категория защитных лесов	Номер лесопатологического выдела	Площадь лесопатологического выдела, га	Таксационная характеристика										Заложено пробных площадей				
									состав	подвид	возраст, лет	средняя высота, м	средний диаметр, см	тип леса	тип условий местопрорастания	поднота	бонитет	запас, куб. м/га	количество, шт.	общая площадь, га			
ТО	2013	54	33	15,0	Защитные	Городские леса (ОЗУ)	-	-	Гарь	0	0	0	0	0	0	0	0	0	0	0	0	0	0
Ф	-	54	33	15,0	Защитные	Городские леса (ОЗУ)	-	-	9С1В+Ос+Л п/Ди+Кп	Сосна	65	29	26	СДПР	В2	0,2	1	130	1	0,75	1	0,75	

Примечание:

ТО - таксационное описание

Ф - фактическая характеристика лесного насаждения

Исполнитель работ по проведению лесопатологического обследования

инженер-лесопатолог филиала ФБУ "Валдесоюзинт" - "Центр защиты леса Оренбургской области"

Камылова Л.В.

Результаты проведения лесопатологического обследования  
лесных насаждений хаспизабь, 2019 года

Субъект Российской Федерации: Самарская область, Лесничество (лесопарк): Тольяттинское  
Участковое лесничество: Тольяттинское, Урожайное (лесная дача): Тольяттинское

№	№ квартал	№ выдела	Площадь выдела, га	Лесное назначение лесов	Категория защитных лесов	Площадь выдела, га	№ выдела	№ квартал	Площадь выдела, га	№ квартал	№ участка	Площадь выдела, га	№ участка	Распределение деревьев по категориям состояния, % от запаса											Признаки повреждения деревьев	Доли поврежденных деревьев, %	Причина состояния, поврежденная	Полуживые, %	Патологические поражения									
														состав	порода	возраст	средняя высота, м	средний диаметр, см	тип леса	поднота	бонитет	запас, куб. м/га	число деревьев на пробный шт.	без признаков ослабления					ослабленные	сильно ослабленные	умывающие	свежий сухой	старый сухой	свежий ветровал	старый ветровал	свежий бурелом	старый бурелом	аварийные деревья
1	2	3	4	5	6	7	8	9	10	11	12	13	14	15	16	17	18	19	20	21	22	23	24	25	26	27	28	29	30	31	32	33	34					
54	33	15,0	Защитные	Горосекне леса (ОЗУ)			9С1Б+Ос+Лп+Лп+Лп+Кп*										17	18	19	20	21	22	23	24	25	26	27	28	29	30	31	32	33	34				
								Всего	65*	29*	26*	СДПР 0,2*	1	130*	218	63	4	1	4	13	1	7	4	13	1	7	7	111	37	822	32							
								С	-	-	-	-	-	-	-	118	64	5	1	14	8	4	14	4	30	30	821	830	822	822	830	830	830	830				
								Б	-	-	-	-	-	-	12	77					1	1	3	2	17	23	218	206	217	217	217	217	217	217	217			
								Ос	-	-	-	-	-	-	34	2						1	9	88	98	98	821	206	822	822	822	822	822	822	822	822		
								Лп	-	-	-	-	-	-	17	81	8					3	6	2	19	19	111	206	821	821	821	821	821	821	821	821	821	
								Лп	-	-	-	-	-	-	9	6						31	11	15	37	94	217	217	822	822	822	822	822	822	822	822	822	
								Кп	-	-	-	-	-	-	28	59	3	11				1	3	17	27	217	112	830	830	830	830	830	830	830	830	830	830	
																	28	59	3	11		1	3	17	27	217	112	830	830	830	830	830	830	830	830	830	830	
																	28	59	3	11		1	3	17	27	217	112	830	830	830	830	830	830	830	830	830	830	830

Показатели, не соответствующие таксационному описанию отмечаются "4". Расшифровка кодов причин и признаков указана в акте. Исполнитель работ по проведению лесопатологического обследования: инженер-лесопатолог филиала ФБУ "Рослесозащита" - "Центр защиты леса Оренбургской области" Камылова Л.В.  
Дата составления: 25.10.2019 г. Телефон: 8(3532)70-20-89

Ведомость перечета деревьев назначенных в рубку

ВРЕМЕННАЯ ПРОБНАЯ ПЛОЩАДЬ № \_\_\_\_\_

Субъект Российской Федерации: Самарская область.

Лесничество (лесопарк): Тольяттинское. Участковое лесничество: Тольяттинское. Квартал: 54. Выдел: 33.

Площадь: 15,0 га., Площадь мероприятия: 15,0 га.

Номер очага вредных организмов: б/н. Размер пробной площади: 0,75 га.

Таксационная характеристика:  
тип леса: СДТР, состав: 9С1Б-Ос+Лп+Дн+Кл; возраст: 65 лет; бонитет: 1.

полнота: 0,2; запас на га: 130; возобновление: отсутствует.

Время и причина ослабления лесного насаждения:

Причины повреждения: воздействия сильных ветров прошлых лет, повлекшие наклон более 10°, изгиб или вывал деревьев (код 821), воздействия шквалистых и ураганных ветров прошлых лет, повлекшие слом стволов деревьев (код 822), засуха (код 830), губка сосновая (код 352), воздействия шквалистых и ураганных ветров текущего года, повлекшие слом стволов деревьев (код 882). Данные причины определены по следующим признакам: механические повреждения обрыв корней (ывал) прошлых лет (код 206), механические повреждения слом ствола под кроной пр. лет (код 218), усыхание < 1/4 ветвей в кроне прошлых лет (код 111), наличие плодовых тел на стволе (код 801), усыхание от 1/4 до 1/2 ветвей в кроне прошлых лет (код 112), механические повреждения слом ствола под кроной свежий (код 217).

Тип очага вредных организмов: -

Фаза развития очага вредных организмов: -

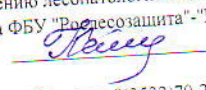
Состояние лесного насаждения, намечаемые мероприятия:

Состояние насаждений: с нарушенной устойчивостью. СКС насаждения 2,24.

Намечаемое мероприятие: ВСП

Исполнитель работ по проведению лесопатологического обследования:

инженер-лесопатолог филиала ФБУ "Рослесозащита" - "Центр защиты леса Оренбургской области"

Камышова Л.В. 

Дата составления: 25.10.2019 г. Телефон: 8(3532)70-20-89



Порода4 Лп СКС породы 1,52 разряд высот 4

Ступени толщины см	Количество деревьев по категориям состояния, шт																Всего деревьев по ступеням толщины	
	I	II	III	IV		V		VI			ветровал, бурелом			аварийные деревья			шт	в том числе подлежат рубке, %
				НЗ	З	НЗ	З	НЗ	З	О	НЗ	З	О	НЗ	З	О		
1	2	3	4	5	6	7	8	9	10	11	12	13	14	15	16	17	18	19
12		1															1	
16	2										1						3	5,8
20	2	2						1									5	5,8
24	1										1						2	5,8
28	3																3	
32	1																1	
36	1																1	
40	1																1	
-																		
-																		
итого, шт	11	3						1			2						17	18
итого, %	64,7	17,6						5,9			11,8						100,0	18
итого, куб м	5,3	0,5						0,2			0,5						6,5	11
итого, куб,%	81	8						3			8						100	11

Порода5 Дн СКС породы 4,76 разряд высот 5

Ступени толщины см	Количество деревьев по категориям состояния, шт																Всего деревьев по ступеням толщины	
	I	II	III	IV		V		VI			ветровал, бурелом			аварийные деревья			шт	в том числе подлежат рубке, %
				НЗ	З	НЗ	З	НЗ	З	О	НЗ	З	О	НЗ	З	О		
1	2	3	4	5	6	7	8	9	10	11	12	13	14	15	16	17	18	19
8	1																1	
16	1							2									3	22,3
20						1											1	11,1
24											2						2	22,3
28						1					1						2	22,3
-																		
-																		
-																		
-																		
итого, шт	2				2		2	2			3						9	78
итого, %	22,2				22,2		22,2	22,2			33,3						100,0	78
итого, куб м	0,2				0,8		0,3	0,3			1,3						2,6	94
итого, куб,%	6				31		11	11			52						100	94

Порода6 Кл СКС породы 2,33 разряд высот 5

Ступени толщины см	Количество деревьев по категориям состояния, шт																Всего деревьев по ступеням толщины	
	I	II	III	IV		V		VI			ветровал, бурелом			аварийные деревья			шт	в том числе подлежат рубке, %
				НЗ	З	НЗ	З	НЗ	З	О	НЗ	З	О	НЗ	З	О		
1	2	3	4	5	6	7	8	9	10	11	12	13	14	15	16	17	18	19
8	3		2					1									6	3,6
12	11	1	1								3						16	10,6
16	2		1								1						4	3,6
20	1										1						2	3,6
-																		
-																		
-																		
-																		
итого, шт	17	1	4					1			5						28	21
итого, %	60,7	3,6	14,3					3,6			17,9						100,0	22
итого, куб м	1,2	0,1	0,2					0,0			0,5						2,0	27
итого, куб,%	59	3	11					1			26						100	27



к акту лесопатологического обследования № 28

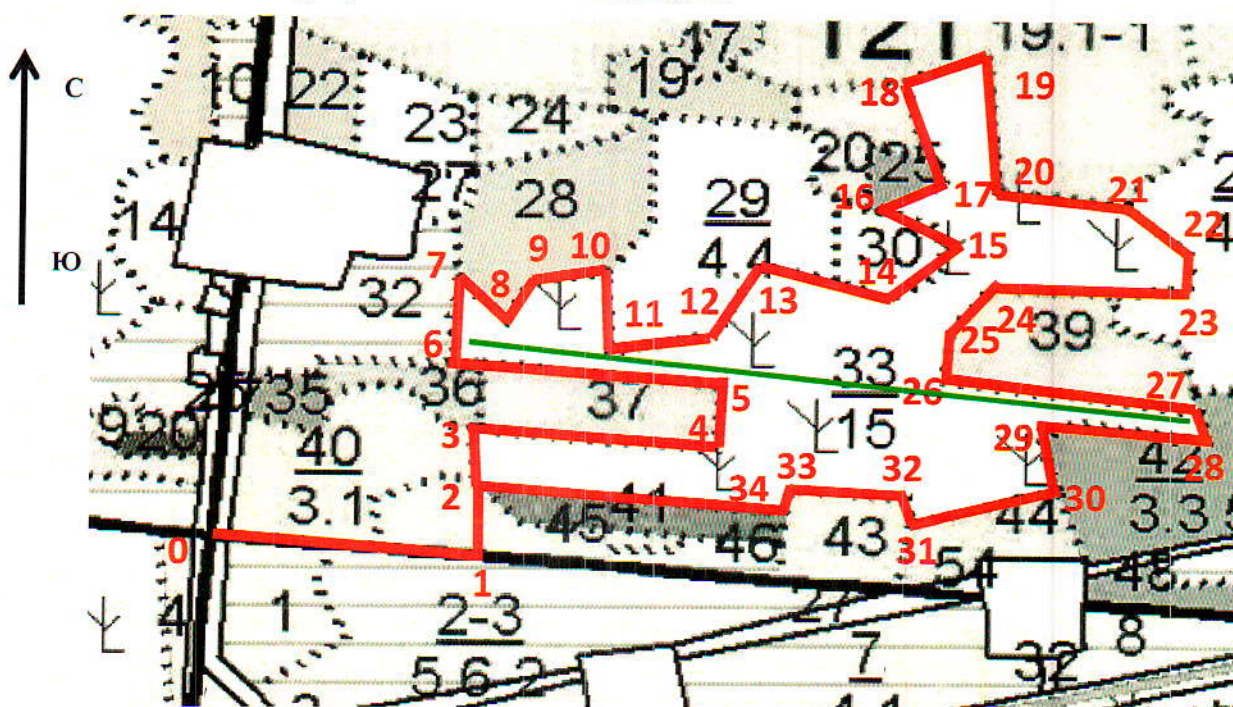
Абрис участка

Масштаб 1:10000

Кв. 54 выд. 33 ЛП выдел: -

Площадь 15,0 га.

Вид мероприятия - ВСП на площади 15,0 га.



N выдела	Ленты (круговой площадки) перечета				
	№ ленты	Длина, м	Ширина, м	Радиус, м	Площадь, га
33	1	750	10	-	0,75
	0				

Номера точек	Координаты	Румбы линий	Длина, м
0->1	53.477701°/ 49.409249°	ЮВ 85°	269
1->2	53.477509°/ 49.413205°	С	79
2->3	53.478251°/ 49.413165°	СВ 1°	71
3->4'	53.478842°/ 49.413196°	ЮВ 84°	250
4->5	53.478650°/ 49.416963°	СВ 2°	72
5->6	53.479236°/ 49.416908°	СЗ 85°	273
6->7	53.479483°/ 49.412818°	СВ 4°	96
7->8	53.480337°/ 49.412931°	ЮВ 45°	70
8->9	53.479952°/ 49.413672°	СВ 34°	61
9->10	53.480404°/ 49.414019°	СВ 82°	80
10->11	53.480456°/ 49.415202°	ЮВ 2°	95
11->12	53.479651°/ 49.415250°	СВ 83°	111
12->13	53.479765°/ 49.416955°	СВ 24°	87
13->14	53.480470°/ 49.417584°	ЮВ 74°	135
14->15	53.480206°/ 49.419637°	СВ 56°	71
15->16	53.480526°/ 49.420480°	СЗ 60°	101
16->17	53.481083°/ 49.419394°	СВ 62°	69

17->18	53.481365°/ 49.420265°	СЗ 20°	133
18->19	53.482414°/ 49.419707°	СВ 77°	88
19->20	53.482648°/ 49.420976°	ЮВ 4°	153
20->21	53.481276°/ 49.421153°	ЮВ 86°	135
21->22	53.481169°/ 49.423104°	ЮВ 48°	80
22->23	53.480590°/ 49.424071°	ЮВ 1°	40
23->24	53.480281°/ 49.424076°	СЗ 88°	203
24->25	53.480219°/ 49.421012°	ЮЗ 17°	126
25->26	53.479813°/ 49.420428°	ЮВ 83°	257
26->27	53.479319°/ 49.420302°	ЮВ 5°	31
27->28	53.479050°/ 49.424235°	СЗ 84°	163
28->29	53.478699°/ 49.424362°	СЗ 84°	162
29->30	53.478781°/ 49.421887°	ЮВ 17°	81
30->31	53.478151°/ 49.422110°	ЮЗ 74°	150
31->32	53.477827°/ 49.419901°	СЗ 10°	33
32->33	53.478118°/ 49.419738°	СЗ 88°	131
33->34	53.478162°/ 49.418066°	ЮЗ 12°	29
34->2	53.477944°/ 49.417984°	СЗ 84°	319

Условные обозначения:

граница обследованного участка (граница СОМ)

номера поворотных точек

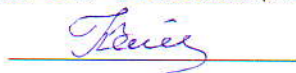
привязка нулевой отметки к квартальному столбу

расположение ленточного перечета

Исполнитель работ по проведению лесопатологического обследования:

инженер-лесопатолог филиала ФБУ "Рослесозащита"-"Центр защиты леса Оренбургской области"

Камышова Л.В.



Дата составления: 25.10.2019 г. Телефон: 8(3532)70-20-89

