


УТВЕРЖДАЮ:

Руководитель департамента
городского хозяйства администрации
городского округа Тольятти


В.А. Ерин
Дата 03.12.2019

Акт
лесопатологического обследования № 79
лесных насаждений Тольяттинского лесничества
городского округа г. Тольятти
Самарской области

Способ лесопатологического обследования: Инструментальный

Место проведения:

Участковое лесничество	Урочище (дача)	Квартал (кварталы)	Выдел/л.п. выдел	Площадь, га/площадь л.п. выдела, га
Тольяттинское	-	54	38/1	4,0/3,0

Лесопатологическое обследование проведено на общей площади 3,0 га.

ОЗУ - особо защитные участки, запрещено проведение ССР (статья ЛК РФ 119 п. 4.1)



2. Инструментальное обследование лесного участка.

Уч. лесничество: Тольяттинское, участок: Кв. 54 выд. 38 ЛП выдел: 1.

2.1. Фактическая таксационная характеристика лесного насаждения не соответствует таксационному описанию. Причины несоответствия:

неточность при лесоустройстве.

Ведомость лесных участков с выявленными несоответствиями таксационным описаниям приведена в приложении 1 к данному Акту.

2.2. Состояние насаждений: с нарушенной устойчивостью.

Причины повреждения: засуха (код 830), воздействия сильных ветров прошлых лет, повлекшие наклон более 10°, изгиб или вывал деревьев (код 821), губка сосновая (код 352), воздействия шквальных и ураганных ветров прошлых лет, повлекшие слом стволов деревьев (код 822), трутовик ложный осиновый (код 358), воздействия шквальных и ураганных ветров текущего года, повлекшие слом стволов деревьев (код 882). Данные причины определены по следующим признакам: усыхание < 1/4 ветвей в кроне прошлых лет (код 111), механические повреждения обрыв корней (ывал) прошлых лет (код 206), наличие плодовых тел на стволе (код 801), механические повреждения слом ствола под кроной пр. лет (код 218), усыхание от 1/4 до 1/2 ветвей в кроне прошлых лет (код 112), механические повреждения слом ствола под кроной свежий (код 217).

Заселено (отработано) стволовыми вредителями:

Вид вредителя	Порода	Встречаемость (% заселенных деревьев)	Степень заселения лесного насаждения (слабая, средняя, сильная)
-	-	-	-

Повреждено огнем

Вид пожара	Порода	Состояние корневых лап		Состояние корневой шейки		Подсушивание луба	
		процент поврежденных огнем корней	процент деревьев с данным повреждением	ожог корневой шейки по окружности (1/4, 2/4, 3/4, более 3/4)	процент деревьев с данным повреждением	по окружности (1/4; 2/4; 3/4; более 3/4)	процент деревьев с данным повреждением
-	-	-	-	-	-	-	-

Поражено болезнями

Вид болезни	Порода	Встречаемость (% пораженных деревьев)	Степень поражения лесного насаждения (слабая, средняя, сильная)
губка сосновая	С	2,77	единичная
трутовик ложный осиновый	Ос	2,16	единичная

2.3. Выборке подлежит 17 % деревьев по запасу.

в том числе:

- ослабленных 0 %
- сильно ослабленных 0 %
- усыхающих 0 %
- свежего сухостоя 1 %.
- свежего ветровала 0 %.
- свежего бурелома 1 %.
- старого сухостоя 6 %.
- старого ветровала 8%.
- старого бурелома 1 %.
- аварийных 0 %.

2.4. Полнота лесного насаждения после уборки деревьев, подлежащих рубке, составит 0,4. Снижение полноты насаждения не произойдет, так как уборке подлежат деревья категорий "свежий и старый сухостой", "старый ветровал" и "свежий и старый бурелом", которые при расчете фактической полноты не учитывались.

Критическая полнота для данной категории лесных насаждений составляет: не лимитируется.

ЗАКЛЮЧЕНИЕ

С целью предотвращения негативных процессов или снижения ущерба от их воздействия в квартале 54 выделе 38 на площади 3,0 га, СКС насаждения 1,75, назначается ВСП.

Участков лесничество	Урочище (дача)	Квартал	Выдел	Площадь выдела, га	Вид мероприятия	Площадь мероприятия, га	Порода	Выбираемый запас на выдел, куб. м	Крайние сроки проведения
Тольяттинское	-	54	38	4,0	ВСП	3,0	С, Ос, Дн, Б, Лп	97	2020 год

Ведомость перечета деревьев, назначенных в рубку, и абрис лесного участка прилагаются (приложение 2 и 3 к данному акту).

Меры по обеспечению возобновления: содействие естественному возобновлению.

Мероприятия, необходимые для предупреждения повреждения или поражения смежных

насаждений: при оставлении (хранении) заготовленной древесины в лесах в весенне-летний период на срок более 30 дней необходимо принять меры по предохранению ее от заселения стволовыми вредителями. Сроки запрета хранения (оставления) в лесу неокоренной (незащищенной) заготовленной древесины по лесным районам установлены согласно пункту 16 Постановления Правительства Российской Федерации от 20.05.2017 № 607 г. «О Правилах санитарной безопасности в лесах» (приложение № 2).

Сведения для расчета степени повреждения:
год образования старого сухостоя: 2015

основные причины повреждения древесины: губка сосновая, трутовик ложный осиновый, воздействия шквалистых и ураганных ветров прошлых лет, повлекшие слом стволов деревьев, воздействия шквалистых и ураганных ветров текущего года, повлекшие слом стволов деревьев, воздействия сильных ветров прошлых лет, повлекшие наклон более 10°, изгиб или вывал деревьев.

Дата проведения обследований: 14.08.2019 года.

Дата составления документа: 02.09.2019 года.

Исполнитель работ по проведению лесопатологического обследования:
инженер-лесопатолог филиала ФБУ "Рослесозащита"- "Центр защиты леса Оренбургской области"
Камышова Л.В.



Результаты проведения лесного инвентарного обследования
лесных насаждений за сентябрь 2019 года

Субъект Российской Федерации Самарская область, Лесничество (лесопарк) Тольяттинское
Участковое лесничество Тольяттинское, Урочище (лесная дача) Тольяттинское

Номер квартала	Номер выдела	Площадь выдела, га	Целевое назначение лесов	Категория защитных лесов	Номер лесничества (лесного участка)	Площадь выдела, га	Таксономическая характеристика лесного насаждения								Число деревьев на пробном участке	Распределение деревьев по категориям состояния, % от числа										Причина ослабления, повреждения		Подлежит рубке, %	Параметры																				
							состав	порода	возраст	спелая высота, м	средний диаметр, см	тип леса	плотность	доминант		запас, куб. м га	без признаков ослабления	ослабленные	сильно ослабленные	выживающие	свежий сухой	старый сухой	свежий ветровал	старый ветровал	свежий бурелом	старый бурелом	аварийные деревья		Признаки поврежденная деревья	Доля поврежденных деревьев, %	Причина ослабления, повреждения	Вид	Площадь, га																
54	38	4,0	Защитные			1	3,0	10С-ОС-Дн-КЛ-Б-ЛП*									18	19	20	21	22	23	24	25	26	27	28	29	30	31	32	33	34																
						8									17	18	19	20	21	22	23	24	25	26	27	28	29	30	31	32	33	34																	
						9									15	16	17	18	19	20	21	22	23	24	25	26	27	28	29	30	31	32	33	34															
						10									14	15	16	17	18	19	20	21	22	23	24	25	26	27	28	29	30	31	32	33	34														
						11									13	14	15	16	17	18	19	20	21	22	23	24	25	26	27	28	29	30	31	32	33	34													
						12									12	13	14	15	16	17	18	19	20	21	22	23	24	25	26	27	28	29	30	31	32	33	34												
						13									11	12	13	14	15	16	17	18	19	20	21	22	23	24	25	26	27	28	29	30	31	32	33	34											
						14									11	12	13	14	15	16	17	18	19	20	21	22	23	24	25	26	27	28	29	30	31	32	33	34											
						15									10	11	12	13	14	15	16	17	18	19	20	21	22	23	24	25	26	27	28	29	30	31	32	33	34										
						16									9	10	11	12	13	14	15	16	17	18	19	20	21	22	23	24	25	26	27	28	29	30	31	32	33	34									
						17									8	9	10	11	12	13	14	15	16	17	18	19	20	21	22	23	24	25	26	27	28	29	30	31	32	33	34								
						18									7	8	9	10	11	12	13	14	15	16	17	18	19	20	21	22	23	24	25	26	27	28	29	30	31	32	33	34							
						19									6	7	8	9	10	11	12	13	14	15	16	17	18	19	20	21	22	23	24	25	26	27	28	29	30	31	32	33	34						
						20									5	6	7	8	9	10	11	12	13	14	15	16	17	18	19	20	21	22	23	24	25	26	27	28	29	30	31	32	33	34					
						21									4	5	6	7	8	9	10	11	12	13	14	15	16	17	18	19	20	21	22	23	24	25	26	27	28	29	30	31	32	33	34				
						22									3	4	5	6	7	8	9	10	11	12	13	14	15	16	17	18	19	20	21	22	23	24	25	26	27	28	29	30	31	32	33	34			
						23									2	3	4	5	6	7	8	9	10	11	12	13	14	15	16	17	18	19	20	21	22	23	24	25	26	27	28	29	30	31	32	33	34		
						24									1	2	3	4	5	6	7	8	9	10	11	12	13	14	15	16	17	18	19	20	21	22	23	24	25	26	27	28	29	30	31	32	33	34	
						25									0	1	2	3	4	5	6	7	8	9	10	11	12	13	14	15	16	17	18	19	20	21	22	23	24	25	26	27	28	29	30	31	32	33	34
						26									0	1	2	3	4	5	6	7	8	9	10	11	12	13	14	15	16	17	18	19	20	21	22	23	24	25	26	27	28	29	30	31	32	33	34
						27									0	1	2	3	4	5	6	7	8	9	10	11	12	13	14	15	16	17	18	19	20	21	22	23	24	25	26	27	28	29	30	31	32	33	34
						28									0	1	2	3	4	5	6	7	8	9	10	11	12	13	14	15	16	17	18	19	20	21	22	23	24	25	26	27	28	29	30	31	32	33	34
						29									0	1	2	3	4	5	6	7	8	9	10	11	12	13	14	15	16	17	18	19	20	21	22	23	24	25	26	27	28	29	30	31	32	33	34
						30									0	1	2	3	4	5	6	7	8	9	10	11	12	13	14	15	16	17	18	19	20	21	22	23	24	25	26	27	28	29	30	31	32	33	34
						31									0	1	2	3	4	5	6	7	8	9	10	11	12	13	14	15	16	17	18	19	20	21	22	23	24	25	26	27	28	29	30	31	32	33	34
						32									0	1	2	3	4	5	6	7	8	9	10	11	12	13	14	15	16	17	18	19	20	21	22	23	24	25	26	27	28	29	30	31	32	33	34
						33									0	1	2	3	4	5	6	7	8	9	10	11	12	13	14	15	16	17	18	19	20	21	22	23	24	25	26	27	28	29	30	31	32	33	34
						34									0	1	2	3	4	5	6	7	8	9	10	11	12	13	14	15	16	17	18	19	20	21	22	23	24	25	26	27	28	29	30	31	32	33	34

Показатели, не соответствующие таксономическому описанию отмечаются "н.с.". Расшифровка кодов причин и признаков указана в акте
Исполнитель работ по проведению лесного инвентарного обследования

инженер-лесопатолог филиала ФБУ "Рослесхозинтент" "Центр защиты леса Оренбургской области"

Камышова Л.В.

Дата составления документа: 02.09.2019 года. Телефон: 8 (3532) 70-20-89.

Л.В. Камышова

Ведомость перечета деревьев назначенных в рубку

ВРЕМЕННАЯ ПРОБНАЯ ПЛОЩАДЬ № _____

Субъект Российской Федерации: Самарская область.

Лесничество (лесопарк): Тольяттинское. Участковое лесничество: Тольяттинское. Квартал: 54. Выдел: 38. ЛП выдел 1.

Площадь: 4,0 га. Площадь мероприятия: 3,0 га.

Номер очага вредных организмов: б/н. Размер пробной площади: 3,0 га.

Таксационная характеристика:

тип леса: СДТР, состав: 10С-Ос-Дн+Кл-Б-Лп, возраст: 120 лет, бонитет: 1.

полнота: 0,4; запас на га: 190, возобновление: отсутствует.

Время и причина ослабления лесного насаждения:

Причины повреждения: засуха (код 830), воздействия сильных ветров прошлых лет, повлекшие наклон более 10°, изгиб или вывал деревьев (код 821), губка сосновая (код 352), воздействия шквальных и ураганных ветров прошлых лет, повлекшие слом стволов деревьев (код 822), трутовик ложный осиновый (код 358), воздействия шквальных и ураганных ветров текущего года, повлекшие слом стволов деревьев (код 882). Данные причины определены по следующим признакам: усыхание < 1/4 ветвей в кроне прошлых лет (код 111), механические повреждения обрыв корней (вывал) прошлых лет (код 206), наличие плодовых тел на стволе (код 801), механические повреждения слом ствола под кроной пр. лет (код 218), усыхание от 1/4 до 1/2 ветвей в кроне прошлых лет (код 112), механические повреждения слом ствола под кроной свежий (код 217).

Тип очага вредных организмов -

Фаза развития очага вредных организмов -


Состояние лесного насаждения, намечаемые мероприятия

Состояние насаждений: с нарушенной устойчивостью. СКС насаждения 1,75.

Намечаемое мероприятие: ВСП

Исполнитель работ по проведению лесопатологического обследования

инженер-лесопатолог филиала ФБУ "Рослесозащита" - "Центр защиты леса Оренбургской области"

Камышова Л.В. 

Дата составления документа: 02.09.2019 года. Телефон: 8 (3532) 70-20-89.

ВЕДОМОСТЬ ПЕРЕЧЕТА ДЕРЕВЬЕВ

Порода 1 С СКС породы 1,75

разряд высот 2

Ступени толщины см	Количество деревьев по категориям состояния, шт																Всего деревьев по ступеням толщины	
	I	II	III	IV		V		VI			ветровал, бурелом			аварийные деревья			шт	в том числе подлежат рубке, %
				НЗ	З	НЗ	З	НЗ	З	О	НЗ	З	О	НЗ	З	О		
1	2	3	4	5	6	7	8	9	10	11	12	13	14	15	16	17	18	19
12	14	11						2			3						26	0,2
16	13																18	1,1
20	37	15						1			7						60	1,7
24	25	16				1		3			3						48	1,5
28	24					1		3			3						31	1,5
32	8					1		3			11						23	3,2
36	65	8				2		7			11						93	4,1
40	48	10				1		2			6						67	1,9
44	60							5			1						66	1,3
более 44	34							1			4						39	1,1
итого, шт	328	60				6		27			50						471	18,0
итого, %	69,0	13,0				1,0		6,0			11,0						100,0	18,0
итого, куб.м	390,6	37,1				5,9		29,3			48,9						511,8	17,0
итого, куб.%	76	7				1		6			10						100	17

Порода 2 Ос СКС породы 3,03

разряд высот 4

Ступени толщины см	Количество деревьев по категориям состояния, шт.																Всего деревьев по ступеням толщины	
	I	II	III	IV		V		VI			ветровал, бурелом			аварийные деревья			шт	в том числе подлежат рубке, %
				НЗ	З	НЗ	З	НЗ	З	О	НЗ	З	О	НЗ	З	О		
1	2	3	4	5	6	7	8	9	10	11	12	13	14	15	16	17	18	19
12											4						4	9,1
20											3						3	6,8
24		21									4						25	9,1
28			9								2						11	4,5
32						1											1	2,3
-																		
-																		
-																		
-																		
итого, шт		21	9			1					13						44	32,0
итого, %		48,0	20,0			2,0					30,0						100,0	32,0
итого, куб.м		8,6	5,2			0,8					3,8						18,4	25,0
итого, куб.%		47	28			4					21						100	25

Порода 3 Дн СКС породы 1,94

разряд высот 4

Ступени толщины см	Количество деревьев по категориям состояния, шт																Всего деревьев по ступеням толщины	
	I	II	III	IV		V		VI			ветровал, бурелом			аварийные деревья			шт	в том числе подлежат рубке, %
				НЗ	З	НЗ	З	НЗ	З	О	НЗ	З	О	НЗ	З	О		
1	2	3	4	5	6	7	8	9	10	11	12	13	14	15	16	17	18	19
24			11								1						12	3,7
28	8																8	
32	6																6	
36						1											1	3,7
-																		
-																		
-																		
-																		
итого, шт	14		11			1					1						27	8,0
итого, %	52,0		40,0			4,0					4,0						100,0	8,0
итого, куб.м	8,1		3,7			0,9					0,3						13,0	9,0
итого, куб.%	62		29			7					2						100	9

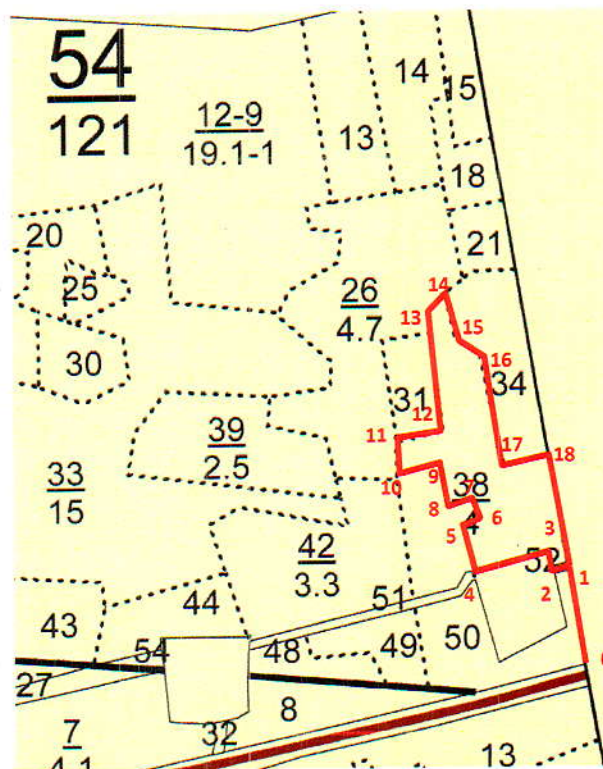
Порода: КЛ		СКС породы: 1		разряд высот: 5														Всего деревьев по ступеням толщины	
Ступени толщины см	Количество деревьев по категориям состояния, шт.																	шт	в том числе подлежат рубке, %
	I	II	III	IV		V		VI			ветровал, бурелом			аварийные деревья					
				НЗ	З	НЗ	З	НЗ	З	О	НЗ	З	О	НЗ	З	О			
1	2	3	4	5	6	7	8	9	10	11	12	13	14	15	16	17	18	19	
8	10																	10	
12	52																	52	
16	32																	32	
20	8																	8	
-																			
-																			
-																			
-																			
-																			
итого, шт	102																	102	
итого, %	100,0																	100,0	
итого, куб м	9,2																	9,2	
итого, куб, %	100																	100	

Порода: Б		СКС породы: 5		разряд высот: 5														Всего деревьев по ступеням толщины	
Ступени толщины см	Количество деревьев по категориям состояния, шт.																	шт	в том числе подлежат рубке, %
	I	II	III	IV		V		VI			ветровал, бурелом			аварийные деревья					
				НЗ	З	НЗ	З	НЗ	З	О	НЗ	З	О	НЗ	З	О			
1	2	3	4	5	6	7	8	9	10	11	12	13	14	15	16	17	18	19	
20											1							1	25,0
24											1							1	25,0
36								1										1	25,0
40								1										1	25,0
-																			
-																			
-																			
-																			
-																			
итого, шт								2			2							4	100,0
итого, %								50,0			50,0							100,0	100,0
итого, куб м								2,1			0,6							2,7	100,0
итого, куб, %								78			22							100	100

Порода: Лп		СКС породы: 5		разряд высот: 5														Всего деревьев по ступеням толщины	
Ступени толщины см	Количество деревьев по категориям состояния, шт.																	шт	в том числе подлежат рубке, %
	I	II	III	IV		V		VI			ветровал, бурелом			аварийные деревья					
				НЗ	З	НЗ	З	НЗ	З	О	НЗ	З	О	НЗ	З	О			
1	2	3	4	5	6	7	8	9	10	11	12	13	14	15	16	17	18	19	
20											1							1	100,0
-																			
-																			
-																			
-																			
-																			
-																			
итого, шт											1							1	100,0
итого, %											100,0							100,0	100,0
итого, куб м											0,2							0,2	100,0
итого, куб, %											100							100	100

Абрис лесного участка
 Тольяттинское лесничество
 Тольяттинское участковое лесничество
 Квартал 54, выдел 38
 Площадь лесотаксационного выдела – 4,0 га
 Площадь л/п выдела – 3,0 га
 Площадь ЛПО – 3,0 га
 Вид мероприятия: ВСП – 3,0 га

Масштаб 1:10 000



Номер выдела	Ленты (круговой площадки) перечета				
	Сплошной перечет	Длина, м	Ширина, м	Радиус, м	Площадь, га
38					3,0

Номера точек	Координаты	Румбы линий	Длина, м
0 (привязка к квартальному столбу)->1	N 53.477066°/E 49.429106°	СЗ 10°	142
1->2	N 53.478307°/E 49.428603°	ЮЗ 76°	14
2->3	N 53.478290°/E 49.428459°	СЗ 6°	17
3->4	N 53.478445°/E 49.428416°	ЮЗ 75°	103
4->5	N 53.478213°/E 49.426923°	СЗ 15°	52

5->6	N 53.478651°/E 49.426736°	CB 47°	20
6->7	N 53.478774°/E 49.426959°	C3 22°	18
7->8	N 53.478932°/E 49.426853°	Ю3 74°	20
8->9	N 53.478879°/E 49.426566°	C3 22°	49
9->10	N 53.479292°/E 49.426278°	Ю3 73°	54
10->11	N 53.479153°/E 49.425486°	C3 5°	52
11->12	N 53.479625°/E 49.425426°	CB 79°	58
12->13	N 53.479728°/E 49.426290°	C3 7°	144
13->14	N 53.481023°/E 49.426014°	CB 37°	37
14->15	N 53.481299°/E 49.426346°	ЮВ 13°	67
15->16	N 53.480719°/E 49.426577°	ЮВ 60°	40
16->17	N 53.480589°/E 49.427021°	ЮВ 13°	140
17->18	N 53.479368°/E 49.427520°	CB 80°	54
18->1	N 53.479446°/E 49.428318°	ЮВ 10°	130

Условные обозначения:

границы участка (границы СОМ)  ;

номера поворотных (координатных) точек 1-18

Исполнитель работ по проведению лесопатологического обследования:

инженер-лесопатолог Камышова Л.В.



Дата составления документа 02.09.2019 г. Телефон 8 (3532) 70-20-89