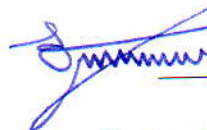


УТВЕРЖДАЮ:

Руководитель департамента городского  
хозяйства администрации городского округа

Тольятти

В.А. Ерин



Дата 03.12.2019

Акт  
лесопатологического обследования № 81  
лесных насаждений Тольяттинского лесничества  
городского округа г. Тольятти  
Самарской области

Способ лесопатологического обследования: Инструментальный

Место проведения:

Участковое лесничество	Урочище (дача)	Квартал (кварталы)	Выдел/л.п. выдел	Площадь, га/площадь л.п. выдела, га
Тольяттинское	-	57	5	0,6

Лесопатологическое обследование проведено на общей площади 0,6 га.

ОЗУ - особо защитные участки, запрещено проведение ССР (статья ЛК РФ 119 п. 4.1)



2. Инструментальное обследование лесного участка.  
Уч. лесничество: Тольяттинское, участок: Кв. 57 выд. 5 ЛП выдел: -

2.1. Фактическая таксационная характеристика лесного насаждения не соответствует таксационному описанию. Причины несоответствия:

уточнение характеристик при инструментальном обследовании.

Ведомость лесных участков с выявленными несоответствиями таксационным описаниям приведена в приложении 1 к данному Акту.

2.2. Состояние насаждений: с нарушенной устойчивостью.

Причины повреждения: воздействия шквальных и ураганных ветров прошлых лет, повлекшие слом стволов деревьев (код 822), засуха (код 830), воздействия сильных ветров прошлых лет, повлекшие наклон более 10°, изгиб или вывал деревьев (код 821). Данные причины определены по следующим признакам: механические повреждения слом ствола под кроной пр. лет (код 218), усыхание < 1/4 ветвей в кроне прошлых лет (код 111), усыхание от 1/4 до 1/2 ветвей в кроне прошлых лет (код 112), механические повреждения обрыв корней (вывал) прошлых лет (код 206).

Заселено (отработано) стволовыми вредителями:

Вид вредителя	Порода	Встречаемость (% заселенных деревьев)	Степень заселения лесного насаждения (слабая, средняя, сильная)
-	-	-	-
-	-	-	-
-	-	-	-

Повреждено огнем

Вид пожара	Порода	Состояние корневых лап		Состояние корневой шейки		Подсушивание луба	
		процент поврежденных огнем корней	процент деревьев с данным повреждением	ожог корневой шейки по окружности (1/4; 2/4; 3/4; более 3/4)	процент деревьев с данным повреждением	по окружности (1/4; 2/4; 3/4; более 3/4)	процент деревьев с данным повреждением
-	-	-	-	-	-	-	-
-	-	-	-	-	-	-	-
-	-	-	-	-	-	-	-

Поражено болезнями:

Вид болезни	Порода	Встречаемость (% пораженных деревьев)	Степень поражения лесного насаждения (слабая, средняя, сильная)
-	-	-	-
-	-	-	-

2.3. Выборке подлежит 22 % деревьев по запасу,

в том числе:

- ослабленных 0 %
- сильно ослабленных 0 %
- усыхающих 0 %
- свежего сухостоя 0 %,
- свежего ветровала 0 %.
- свежего бурелома 0 %.
- старого сухостоя 4 %.
- старого ветровала 1 %.
- старого бурелома 17 %.
- аварийных 0 %.

2.4. Полнота лесного насаждения после уборки деревьев, подлежащих рубке, составит 0,3.

Снижения полноты насаждения не произойдет, так как при расчете фактической полноты, сухостойные, буреломные и ветровальные деревья не учитывались.

Критическая полнота для данной категории лесных насаждений составляет: не лимитируется.

## ЗАКЛЮЧЕНИЕ

С целью предотвращения негативных процессов или снижения ущерба от их воздействия в квартале 57 выделе 5 на площади 0,6 га. СКС насаждения 2.12, назначается выборочная санитарная рубка.

Участковое лесничество	Урочище (леса)	Квартал	Выдел	Площадь выдела, га	Выд мероприятия	Площадь мероприятия, га	Порода	Выбрасываемый запас на выдел, куб. м	Крайние сроки проведения
Тольяттинское	-	57	5	0,6	ВСП	0,6	Ос. Дн. С. Кл.	16	2020 год

Ведомость перечета деревьев, назначенных в рубку, и абрис лесного участка прилагаются (приложение 2 и 3 к данному акту).

Меры по обеспечению возобновления: содействие естественному возобновлению.

Мероприятия, необходимые для предупреждения повреждения или поражения смежных насаждений: при оставлении (хранении) заготовленной древесины в лесах в весенне-летний период на срок более 30 дней необходимо принять меры по предохранению ее от заселения стволовыми вредителями. Сроки запрета хранения (оставления) в лесу неокоренной (незащищенной) заготовленной древесины по лесным районам установлены согласно пункту 16 Постановления Правительства Российской Федерации от 20.05.2017 № 607 г. «О Правилах санитарной безопасности в лесах» (приложение № 2).

Сведения для расчета степени повреждения:  
год образования старого сухостоя: 2016  
основные причины повреждения древесины: воздействие сильных и шквалистых ветров

Дата проведения обследований: 14.08.2019 года.

Дата составления: 25.10.2019 г. Телефон: 8(3532)70-20-89

Исполнитель работ по проведению лесопатологического обследования:  
инженер-лесопатолог филиала ФБУ "Рослесозащита" - "Центр защиты леса Оренбургской области"  
Камышова Л.В.



Ведомость  
лесных участков с выделенными несоответствиями таксационным описаниям

Источник данных	Год проведения обследования	Номер квартала	Номер выдела	Площадь выдела, га	Целевое назначение лесов	Категория защитных лесов	Номер лесонтологического выдела	Площадь лесонтологического выдела, га	Таксационная характеристика										Заложено пробных площадей			
									состав	порода	возраст, лет	средняя высота, м	средний диаметр, см	тип леса	тип условий место произрастания	плотность	бонитет	запас, куб. м/га	количество, шт.	общая площадь, га		
ТО	2013	57	5	0,6	Защитные	Городские леса (ОЗУ)	-	-	50С1ДШПК ЛРС	Осина, дуб, ялен, сосна	60	18	22	СД	С2	0,5	3	150	-	-	-	-
Ф	2019	57	5	0,6	Защитные	Городские леса (ОЗУ)	-	-	3С3Ос2Б2Д пКл	Сосна, осина, береза, дуб, ялен	60	18	20	СД	С2	0,3	3	120	0	0	0,6	0,6

Примечание  
ТО - таксационные описания  
Ф - фактическая характеристика лесного насаждения

Исполнитель работ по проведению лесонтологического обследования:  
инженер-лесопатолог филиала ФБУ "Центр защиты леса Оренбургской области"  
Камышова Л В

*Л.В. Камышова*

Результаты проведения лесопатологического обследования  
лесных насаждений за август 2019 года

Субъект Российской Федерации: Самарская область. Лесничество (лесозарк): Гольяггинское

Участковое лесничество: Гольяггинское. Урочище (лесная дача):

1	2	3	4	5	6	7	Таксационная характеристика лесного насаждения										Распределение деревьев по категориям состояния, % от запаса										31	32	Наименование мероприятия							
							8	9	10	11	12	13	14	15	16	17	18	19	20	21	22	23	24	25	26	27			28	29	30	33	34			
Номер квартала	Номер вылета	Площадь вылета, га	Целевое назначение лесов	Категория защитных лесов	Номер лесопатологического вылета	Площадь лесопатологического вылета, га	состав	порода	возраст	средняя высота, м	средний диаметр, см	тип леса	полнота	бонитет	запас, куб. м/га	Число деревьев на проб., шт.	без признаков ослабления	ослабленные	сильно ослабленные	ухаживающие	свежий сухостой	старый сухостой	свежий ветровал	старый ветровал	свежий бумрост	старый бумрост	наваринные деревья	Признаки повреждения деревьев	Доля поврежденных деревьев, %	Причина ослабления, повреждения	Подлежит рубке, %	вид	Наименование мероприятия			
57	5	0,6	Защитные	Городские леса (ОЗУ)	-	-	3С3Ос2Б2Дн-К1*	-	-	-	-	-	-	-	-	17	18	19	20	21	22	23	24	25	26	27	28	29	30	31	32	33	34			
							<b>Всего</b>	60	18	20*	СД	0,3*	3	120*	178	62	13	3			4	1			17		218,	218,	218,	38	822,	22				
							С	-	-	-	-	-	-	-	31	81	2	1			2			14		218,	218,	218,	19	822,	16					
							Ос	-	-	-	-	-	-	-	120	39	5	1			10			45		111,	111,	111,	61	822,	55		ВСР	0,6		
							Б	-	-	-	-	-	-	-	9	100										111,	111,	111,	0		0					
							Дн	-	-	-	-	-	-	-	13	14	64	17					5			112,	112,	112,	86	830,	5					
							Кл	-	-	-	-	-	-	-	5	32	55				13					206,	206,	206,	68	830,	13					

Показатели, не соответствующие таксационному описанию отмечаются "\*\*". Расшифровка кодов причин и признаков указана в акте

Исполнитель работ по проведению лесопатологического обследования:

инженер-лесопатолог филиала ФБУ "Центр защиты леса Оренбургской области"

Камышова Л.В.

Дата составления: 25.10.2019 г. Телефон: 8(3532)70-20-89

Ведомость перечета деревьев назначенных в рубку

ВРЕМЕННАЯ ПРОБНАЯ ПЛОЩАДЬ № \_\_\_\_\_

Субъект Российской Федерации: Самарская область.

Лесничество (лесопарк): Тольяттинское. Участковое лесничество: Тольяттинское. Квартал: 57. Выдел: 5.

Площадь: 0,6 га., Площадь мероприятия: 0,6 га.

Номер очага вредных организмов: б/н. Размер пробной площади: 0,6 га.

Таксационная характеристика:

тип леса: СД, состав: 3С3Ос2Б2Дн+Кл; возраст: 60 лет, бонитет: 3.

полнота: 0,3; запас на га: 120; возобновление: отсутствует.

Время и причина ослабления лесного насаждения:

Причины повреждения: воздействия шквалистых и ураганных ветров прошлых лет, повлекшие слом стволов деревьев (код 822), засуха (код 830), воздействия сильных ветров прошлых лет, повлекшие наклон более 10°, изгиб или вывал деревьев (код 821). Данные причины определены по следующим признакам: механические повреждения слом ствола под кроной пр. лет (код 218), усыхание < 1/4 ветвей в кроне прошлых лет (код 111), усыхание от 1/4 до 1/2 ветвей в кроне прошлых лет (код 112), механические повреждения обрыв корней (вывал) прошлых лет (код 206).

Тип очага вредных организмов: -

Фаза развития очага вредных организмов: -

Состояние лесного насаждения, намечаемые мероприятия:

Состояние насаждений: с нарушенной устойчивостью. СКС насаждения 2,12.

Намечаемое мероприятие: ВСП.

Исполнитель работ по проведению лесопатологического обследования:

инженер-лесопатолог филиала ФБУ "Рослесозащита"- "Центр защиты леса Оренбургской области"

Камышова Л.В.



Дата составления: 25.10.2019 г. Телефон: 8(3532)70-20-89







к акту лесопатологического обследования № 81

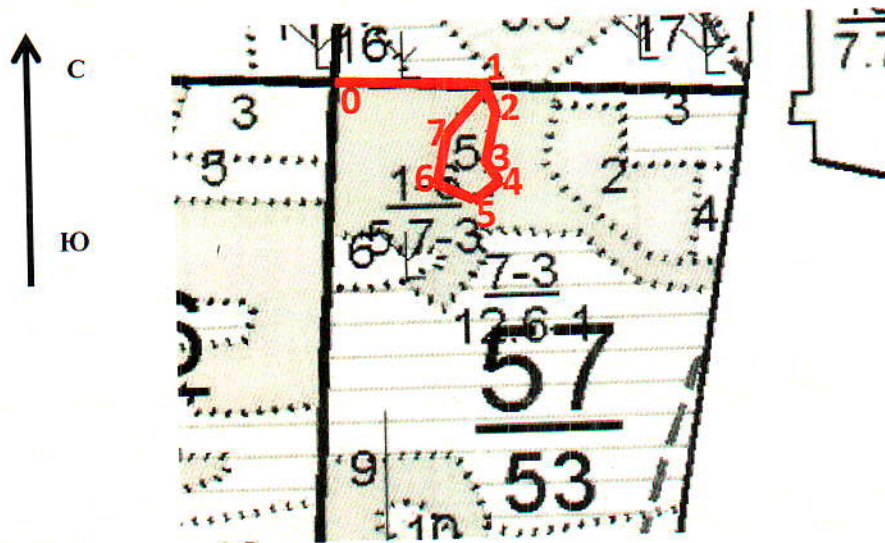
Абрис участка

Кв. 57 выд. 5 ЛП выдел: -.

Площадь 0,6 га.

Вид мероприятия - ВСП на площади 0,6 га.

Масштаб 1:10000



N выдела	Ленты (круговой площадки) перече́та				
	Сплошной перечет	Длина, м	Ширина, м	Радиус, м	Площадь, га
5	Сплошной перечет				0,60

Номера точек	Координаты	Румбы линий	Длина, м
0->1	53.484624°/ 49.446983°	ЮВ 86°	189
1->2	53.484583°/ 49.449666°	ЮВ 7°	66
2->3	53.484197°/ 49.449879°	ЮЗ 20°	42
3->4	53.483875°/ 49.449578°	ЮВ 44°	38
4->5	53.483482°/ 49.449929°	ЮЗ 60°	40
5->6	53.483241°/ 49.449306°	СЗ 60°	45
6->7	53.483433°/ 49.448799°	СВ 8°	57
7->1	53.484070°/ 49.448876°	СВ 37°	84

Условные обозначения:

граница обследованного участка (граница СОМ)

номера поворотных точек

привязка нулевой отметки к квартальному столбу

---

1-7

0

Исполнитель работ по проведению лесопатологического обследования:

инженер-лесопатолог филиала ФБУ "Рослесозащита"- "Центр защиты леса Оренбургской области"

Камышова Л.В.



Дата составления: 25.10.2019 г. Телефон: 8(3532)70-20-89