


УТВЕРЖДАЮ:

Руководитель департамента
городского хозяйства администрации
городского округа Тольятти


В.А. Ерин

Дата 03.12.2019

Акт
лесопатологического обследования № 90
лесных насаждений Тольяттинского лесничества
городского округа г. Тольятти
Самарской области

Способ лесопатологического обследования: Инструментальный

Место проведения:

Участковое лесничество	Урочище (дача)	Квартал (кварталы)	Выдел/л.п. выдел	Площадь, га/площадь л.п. выдела, га.
Васильевское	-	21	5/1	11,0/1,6

Лесопатологическое обследование проведено на общей площади 1,6 га.

ОЗУ - особо защитные участки, запрещено проведение ССР (статья ЛК РФ 119 п. 4,1)



2. Инструментальное обследование лесного участка.
Уч. лесничество: Васильевское, участок: Кв. 21 вид. 5 ЛП выдел: 1.

2.1. Фактическая таксационная характеристика лесного насаждения не соответствует таксационному описанию. Причины несоответствия:

уточнение характеристик при инструментальном обследовании.

Ведомость лесных участков с выявленными несоответствиями таксационным описаниям приведена в приложении 1 к данному Акту.

2.2. Состояние насаждений: с нарушенной устойчивостью.

Причины повреждения: устойчивый низовой пожар текущего года средней интенсивности (код 872). Данные причины определены по следующим признакам: ожог стволов свежий (камбий поврежден <3/4 окр. ствола) (код 322), ожог стволов свежий (камбий поврежден >3/4 окр. ствола) (код 323), ожог стволов 1-3 лет (камбий не поврежден) (код 324).

Заселено (отработано) стволовыми вредителями

Вид вредителя	Порода	Встречаемость (% заселенных деревьев)	Степень заселения лесного насаждения (слабая, средняя, сильная)
-	-	-	-

Повреждено огнем.

Вид пожара	Порода	Состояние корневых лап		Состояние корневой шейки		Подсушивание луба	
		процент поврежденных огнем корней	процент деревьев с данным повреждением	ожог корневой шейки по окружности (1/4; 2/4; 3/4; более 3/4)	процент деревьев с данным повреждением	по окружности (1/4; 2/4; 3/4; более 3/4)	процент деревьев с данным повреждением
Устойчивый низовой пожар текущего года средней интенсивности	С	-	-	-	-	<3/4 / > 3/4	33 / 59

Поражено болезнями.

Вид болезни	Порода	Встречаемость (% пораженных деревьев)	Степень поражения лесного насаждения (слабая, средняя, сильная)
-	-	-	-

2.3. Выборке подлежит 59 % деревьев по запасу.

в том числе:

- ослабленных 0 %
- сильно ослабленных 0 %
- усыхающих 19 %
- свежего сухостоя 40 %
- свежего ветровала 0 %
- свежего бурелома 0 %
- старого сухостоя 0 %
- старого ветровала 0 %
- старого бурелома 0 %
- аварийных 0 %

2.4. Полнота лесного насаждения после уборки деревьев, подлежащих рубке, составит 0,1.

Критическая полнота для данной категории лесных насаждений составляет: не лимитируется.

ЗАКЛЮЧЕНИЕ

С целью предотвращения негативных процессов или снижения ущерба от их воздействия

в квартале 21 выделе 5 на площади 1,6 га, СКС насаждения 3,78 назначается УНД, так как более 90% от объёма выбираемой древесины является неликвидом. Лесной участок расположен в черте города и прилегающие в здоровом насаждении усыхающие и сухостойные деревья представляют угрозу здоровью и имуществу отдыхающих граждан, а также ухудшают эстетический вид насаждений.

Участковое лесничество	Уровнище (лача)	Квартал	Выдел	Площадь выдела, га	Вид мероприятия	Площадь мероприятия, га	Порода	Выбираемый запас на выдел, куб. м	Крайние сроки проведения
Васильевское	-	21	5	11,0	УНД	1,6	С	17	2020 год

Ведомость перечета деревьев, назначенных в рубку, и абрис лесного участка прилагаются (приложение 2 и 3 к данному акту).

Меры по обеспечению возобновления: лесные культуры.

Мероприятия, необходимые для предупреждения повреждения или поражения смежных насаждений:

Сведения для расчета степени повреждения:
год образования старого сухостоя: -

основные причины повреждения древесины: устойчивый низовой пожар текущего года средней интенсивности.

Дата проведения обследований: 08.10.2019 года.

Дата составления документа: 15.10.2019 года.

Исполнитель работ по проведению лесопатологического обследования:
инженер-лесопатолог филиала ФБУ "Рослесозащита" - "Центр защиты леса Оренбургской области"
Камышова Л.В.

Ведомость лесных участков с выявленными несоответствиями таксационным описаниям

Источник данных	Год проведения обследования	Номер квартала	Номер выдела	Площадь выдела, га	Целевое назначение лесов	Категория защитных лесов	Номер лесопатологического выдела	Площадь лесопатологического выдела, га	Таксационная характеристика										Заложено пробных площадей			
									состав	попоя	возраст, лет	средняя высота, м	средний диаметр, см	тип леса	тип условий местопрорастания	плотность	бонитет	запас, куб. м/га	количество, шт.	общая площадь, га		
ТО	2013	21	5	11,0	Защитные	Горюшкие леса (ОЗУ)	-	-	10С+С	Сосна	17	5	6	СП	А2	0,5	2	20	-	-	-	-
Ф	2019	21	5	11,0	Защитные	Горюшкие леса (ОЗУ)	1	1,6	10С+Ос	Сосна	17	10	8	СП	А2	0,3	2	20	1	1,6	-	-

Примечание:

ТО - таксационные описания

Ф - фактическая характеристика лесного насаждения

Исполнитель работ по проведению лесопатологического обследования:

инженер-лесопатолог филиала ФБУ "Рослесозащита" - "Центр защиты леса Оренбургской области"

Камышова Л.В.



Результаты проведения лесопатологического обследования
лесных насаждений за октябрь 2019 года

(субъект Российской Федерации: Самарская область, Лесничество (лесозащитное) Ульяновское, Урожай (лесная дача) Ульяновское, Урожай (лесная дача) Ульяновское)

1	2	3	4	5	6	7	8	Таксационная характеристика лесного насаждения										17	18	Распределение деревьев по категориям состояния, % от запаса										29	30	31	32	33		34		
								состав	порода	возраст	средняя высота, м	средний диаметр, см	тип леса	плотность	бонитет	запас, куб. м/га	без признаков ослабления			ослабленные	сильно ослабленные	выжившие	свежий сухой	старый сухой	свежий ветровал	старый ветровал	свежий дуплом	старый дуплом	аварийные деревья					вид	площадь, га			
1	5	11,0	Защитные	Горючие леса (ОЗУ)	1	1,6	10С+Ос	Всего	17	10*	8*	С*П*	0,3*	2	20	671	6	9	26	19	40	20	21	22	23	24	25	26	27	28	322, 323, 324	94	872	59	УИД	1,6		
								ОС	-	-	-	-	-	-	-	9	100																					

Показатели, не соответствующие таксационному описанию отмечаются «*» Расшифровка кодов причин и признаков указана в акте

Исполнитель работ по проведению лесопатологического обследования:

инженер-лесопатолог филиала ФГУ «Рослесозащита», «Центр защиты леса Оренбургской области»

Камышова Л.В.

Дата составления документа: 15.10.2019 года

Телефон: 8 (3532) 70-20-89

Ведомость перечета деревьев назначенных в рубку

ВРЕМЕННАЯ ПРОБНАЯ ПЛОЩАДЬ № _____

Субъект Российской Федерации: Самарская область.

Лесничество (лесопарк): Тольяттинское. Участковое лесничество: Васильевское. Квартал: 21. Выдел: 5. ЛП выдел 1.

Площадь: 11,0 га. Площадь мероприятия: 1,6 га.

Номер очага вредных организмов: б/н. Размер пробной площади: 1,6 га.

Таксационная характеристика:

тип леса: СТР; состав: 10С+Ос; возраст: 17 лет, бонитет: 2.

полнота: 0,3; запас на га: 20; возобновление: отсутствует.

Время и причина ослабления лесного насаждения:

Причины повреждения: устойчивый низовой пожар текущего года средней интенсивности (код 872). Данные причины определены по следующим признакам: ожог стволов свежий (камбий поврежден <3/4 окр. ствола) (код 322), ожог стволов свежий (камбий поврежден >3/4 окр. ствола) (код 323), ожог стволов 1-3 лет (камбий не поврежден) (код 324).

Тип очага вредных организмов: -.

Фаза развития очага вредных организмов: -.

Состояние лесного насаждения, намечаемые мероприятия:

Состояние насаждений: с нарушенной устойчивостью. СКС насаждения 3,78.

Намечаемое мероприятие: УНД.

Исполнитель работ по проведению лесопатологического обследования:

инженер-лесопатолог филиала ФБУ "Валесозащита" - "Центр защиты леса Оренбургской области"

Камышова Л.В.



Дата составления документа: 15.10.2019 года. Телефон: 8 (3532) 70-20-89.

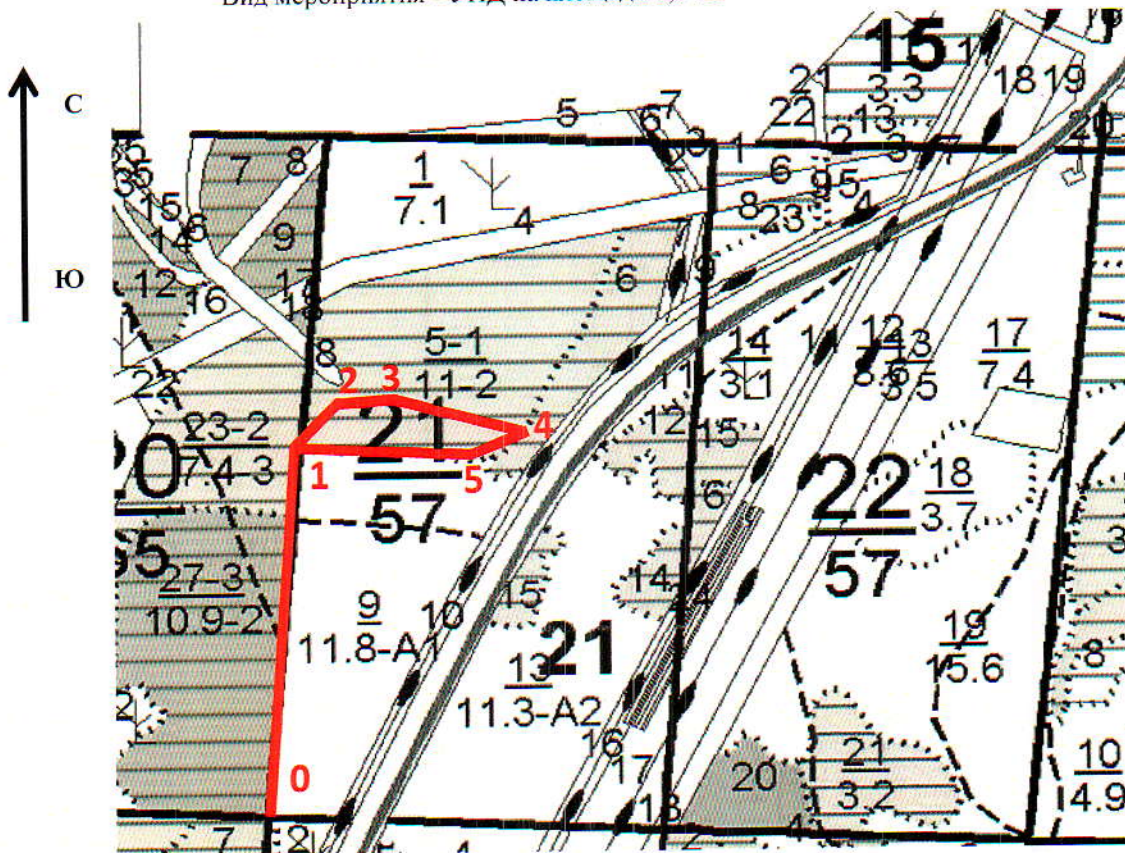
Абрис участка

Кв. 21 выд. 5 ЛП выдел: 1.

Площадь 1,6 га.

Вид мероприятия - УНД на площади 1,6 га.

Масштаб 1:10000



N выдела	Ленты (круговой площадки) перечета				
	Сплошной перечет	Длина, м	Ширина, м	Радиус, м	Площадь, га
5	Сплошной перечет				1,60

Номера точек	Координаты	Румбы линий	Длина, м
0->1	53.503394° / 49.512863°	СВ 5°	574
1->2	53.508612° / 49.513682°	СВ 35°	79
2->3	53.509172° / 49.514295°	СВ 88°	73
3->4	53.509185° / 49.515368°	ЮВ 73°	203
4->5	53.508633° / 49.518221°	ЮЗ 75°	94
5->1	53.508439° / 49.516885°	СЗ 86°	226
	-	-	-
	-	-	-
	-	-	-
	-	-	-
	-	-	-

Условные обозначения:

граница обследованного участка (граница СОМ)
номера поворотных точек
привязка нулевой отметки к квартальному столбу

1-5
0

Исполнитель работ по проведению лесопатологического обследования:

инженер-лесопатолог филиала ФБУ "Рослесозащита" - "Центр защиты леса Оренбургской области"

Камышова Л.В.



Дата составления документа: 15.10.2019года. Телефон: 8 (3532) 70-20-89.