


УТВЕРЖДАЮ:

Руководитель департамента  
городского хозяйства администрации  
городского округа Тольятти

 В.А. Ерин

Дата 03.12.2019

Акт  
лесопатологического обследования № 93  
лесных насаждений Тольяттинского лесничества  
городского округа г. Тольятти  
Самарской области

Способ лесопатологического обследования: Инструментальный

Место проведения:

Участковое лесничество	Урочище (дача)	Квартал (кварталы)	Выдел/л.п. выдел	Площадь, га
Васильевское	-	48	11	4,2

Лесопатологическое обследование проведено на общей площади 4,2 га.

ОЗУ - особо защитные участки, запрещено проведение ССР (статья ЛК РФ 119 п. 4.1)



2. Инструментальное обследование лесного участка.

Уч. лесничества: Васильевское, участок: Кв. 48 выд. 11 ЛП выдел: -.

2.1. Фактическая таксационная характеристика лесного насаждения не соответствует таксационному описанию. Причины несоответствия:

уточнение характеристик при инструментальном обследовании.

Ведомость лесных участков с выявленными несоответствиями таксационным описаниям приведена в приложении 1 к данному Акту.

2.2. Состояние насаждений: с нарушенной устойчивостью.

Причины повреждения: засуха (код 830), трутовик ложный дубовый и дуболюбивый (код 360), воздействия шквалистых и ураганных ветров прошлых лет, повлекшие слом стволов деревьев (код 822). Данные причины определены по следующим признакам: усыхание < 1/4 ветвей в кроне прошлых лет (код 111), усыхание от 1/4 до 1/2 ветвей в кроне прошлых лет (код 112), наличие плодовых тел на стволе (код 801), усыхание от 1/2 до 3/4 ветвей в кроне прошлых лет (код 113), механические повреждения слом ствола под кроной пр. лет (код 218).

Заселено (отработано) стволовыми вредителями:

Вид вредителя	Порода	Встречаемость (% заселенных деревьев)	Степень заселения лесного насаждения (слабая, средняя, сильная)
-	-	-	-

Повреждено огнем:

Вид пожара	Порода	Состояние корневых лап		Состояние корневой шейки		Подсушивание луба	
		процент поврежденных огнем корней	процент деревьев с данным повреждением	ожог корневой шейки по окружности (1/4; 2/4; 3/4; более 3/4)	процент деревьев с данным повреждением	по окружности (1/4; 2/4; 3/4; более 3/4)	процент деревьев с данным повреждением
-	-	-	-	-	-	-	-

Поражено болезнями:

Вид болезни	Порода	Встречаемость (% пораженных деревьев)	Степень поражения лесного насаждения (слабая, средняя, сильная)
трутовик ложный дубовый и дуболюбивый	Дн	2,27	единичная

2.3. Выборке подлежит 6 % деревьев по запасу.

в том числе:

- ослабленных 0 %
- сильно ослабленных 0 %
- усыхающих 0 %
- свежего сухостоя 1 %,
- свежего ветровала 0 %,
- свежего бурелома 0 %,
- старого сухостоя 4 %,
- старого ветровала 0 %,
- старого бурелома 1%.
- аварийных 0 %.

2.4. Полнота лесного насаждения после уборки деревьев, подлежащих рубке, составит 0,3.

Снижение полноты насаждения не произойдет, так как уборке подлежат деревья категорий "свежий и старый сухостой" и "старый бурелом", которые при расчете фактической полноты не учитывались. Критическая полнота для данной категории лесных насаждений составляет: не лимитируется.

## ЗАКЛЮЧЕНИЕ

С целью предотвращения негативных процессов или снижения ущерба от их воздействия в квартале 48 выделе 11 на площади 4,2 га, СКС насаждения 1,87, назначается ВСП очень слабой интенсивности. Также существует угроза возникновения очагов вредных организмов (п. 21 приказа № 470 Минприроды РФ от 12.09.2016 г.). Присутствующие в насаждении сухостойные, буреломные деревья представляют угрозу здоровью и имуществу отдыхающих граждан, а также ухудшают эстетический вид насаждений

Участковое лесничество	Урочище (дача)	Квартал	Выдел	Площадь выдела, га	Вид мероприятия	Площадь мероприятия, га	Порода	Выбрасываемый запас на выдел, куб. м	Крайние сроки проведения
Васильевское	-	48	11	4,2	ВСП очень слабой интенсивности	4,2	Дн.	10	2020 год

Ведомость перечета деревьев, назначенных в рубку, и абрис лесного участка прилагаются (приложение 2 и 3 к данному акту).

Меры по обеспечению возобновления: содействие естественному возобновлению.

Мероприятия, необходимые для предупреждения повреждения или поражения смежных

насаждений: при оставлении (хранении) заготовленной древесины в лесах в весенне-летний период на срок более 30 дней необходимо принять меры по предохранению ее от заселения стволовыми вредителями. Сроки запрета хранения (оставления) в лесу неокоренной (незащищенной) заготовленной древесины по лесным районам установлены согласно пункту 16 Постановления Правительства Российской Федерации от 20.05.2017 № 607 г. «О Правилах санитарной безопасности в лесах» (приложение № 2).

Сведения для расчета степени повреждения:  
год образования старого сухостоя: 2015

основные причины повреждения древесины: трутовик ложный дубовый и дуболюбивый, воздействия шквальных и ураганных ветров прошлых лет, повлекшие слом стволов деревьев, засуха.

Дата проведения обследований: 14.08.2019 года.

Дата составления документа: 01.10.2019 года.

Исполнитель работ по проведению лесопатологического обследования:  
инженер-лесопатолог филиала ФБУ "Рослесозащита" - "Центр защиты леса Оренбургской области"  
Камышова Л.В.



Ведомость  
лесных участков с выделенными ресурсными таксационными описаниями

Источник данных	Год проведения инвентаризации	Номер квартала	Номер выдела	Площадь выдела, га	Целевое назначение лесов	Категория защитных лесов	Номер лесоплатного участка	Площадь лесоплатного участка выдела, га	Таксационная характеристика										Заложено пробных площадей		
									состав	порода	возраст, лет	средняя высота, м	средний диаметр, см	тип леса	тип условий место произрастания	плотность	бонитет	запас, куб. м/га	количество, шт.	общая площадь, га	
ТО	2013	48	11	4,2	Защитные	Городские леса (ОЗУ)	-	-	9ДПДПД-С	Дуб низкоствольный	85	10	22	ДПКЛ	ДУ	0,3	5А	40	-	-	-
Ф	2019	48	11	4,2	Защитные	Городские леса (ОЗУ)	-	-	10ДП	Дуб низкоствольный	85	10	26	ДПКЛ	ДУ	0,3	5А	40	2	0,38	-

Примечание:

ТО - таксационные описания

Ф - фактическая характеристика лесного населения

Исполнитель работ по проведению лесного инвентарного обследования:  
инженер-лесопатолог филиала ФБУ "Рослесозащита" "Центр защиты леса Оренбургской области"

Камышова Л.В.

Результаты проведения лесопатологического обследования  
лесных насаждений за сентябрь 2019 года

Субъект Российской Федерации: Самарская область, Лесничество (лесозащит): Гольягинское.  
Участковое лесничество: Васильевское. Урочище (лесная дача):

1	2	3	4	5	6	7	Таксационная характеристика лесного насаждения								Распределение деревьев по категориям состояния, % от запаса										32	Целевые мероприятия							
							8	9	10	11	12	13	14	15	16	17	18	19	20	21	22	23	24	25		26	27	28	29	30	31	33	34
Номер квартала	Номер выдела	Площадь выдела, га	Целевое назначение лесов	Категория защитных лесов	Номер лесопатологического выдела	Площадь лесопатологического выдела, га	состав	порода	возраст	средняя высота, м	средний диаметр, см	тип леса	полнота	бонитет	запас, куб. м/га	число деревьев на пробе, шт.	без признаков ослабления	ослабленные	сильно ослабленные	ухаживающие	свежий сухой	старый сухой	свежий ветровал	старый ветровал	свежий бурелом	старый бурелом	навинные деревья	Признаки повреждения деревьев	Доля поврежденных деревьев, %	Причина ослабления, повреждения	Подлежит рубке, %	вид	Целевые мероприятия
48	11	4,2	Защитные	Городские леса (ЗЗ)	-	-	10ДН*	Ли	-	-	-	-	-	-	-	44	52	23	17	2	1	4			1			111, 112, 801, 113, 218	48	830, 360, 822	6	ВСР осель слабо и итон сильно сти	4,2
								Всего	85	10	26*	ЛПК Л	0,3	5А	40	44	52	23	17	2	1	4			1		111, 112, 801, 113, 218	48	830, 360, 822	6			

Показатели, не соответствующие таксационному описанию отмечаются "х". Расшифровка кодов причин и признаков указана в акте.

Исполнитель работ по проведению лесопатологического обследования:

инженер-лесопатолог филиала ФБУ "Рослесозащита" - "Центр защиты леса Оренбургской области"

Камылова Л.В.

Дата составления документа: 01.10.2019 года. Телефон: 8 (3532) 70-20-89.

Ведомость перечета деревьев назначенных в рубку

ВРЕМЕННАЯ ПРОБНАЯ ПЛОЩАДЬ № \_\_\_\_\_

Субъект Российской Федерации: Самарская область.

Лесничество (лесопарк): Тольяттинское. Участковое лесничество: Васильевское. Квартал: 48. Выдел: 11.

Площадь: 4,2 га., Площадь мероприятия: 4,2 га.

Номер очага вредных организмов: б/н. Размер пробной площади: 0,38 га.

Таксационная характеристика:

тип леса: ДПКЛ, состав: 10Дн, возраст: 85 лет, бонитет: 5А.

полнота: 0,3; запас на га: 40; возобновление: отсутствует.

Время и причина ослабления лесного насаждения:

Причины повреждения: засуха (код 830), трутовик ложный дубовый и дуболюбивый (код 360), воздействия шквалистых и ураганных ветров прошлых лет, повлекшие слом стволов деревьев (код 822). Данные причины определены по следующим признакам: усыхание < 1/4 ветвей в кроне прошлых лет (код 111), усыхание от 1/4 до 1/2 ветвей в кроне прошлых лет (код 112), наличие плодовых тел на стволе (код 801), усыхание от 1/2 до 3/4 ветвей в кроне прошлых лет (код 113), механические повреждения слом ствола под кроной пр. лет (код 218).

Тип очага вредных организмов: -

Фаза развития очага вредных организмов: -

Состояние лесного насаждения, намечаемые мероприятия:

Состояние насаждений: с нарушенной устойчивостью, СКС насаждения 1,87.

Намечаемое мероприятие: ВСП очень слабой интенсивности.

Исполнитель работ по проведению лесопатологического обследования:

инженер-лесопатолог филиала ФБУ "Валдесохрана" - "Центр защиты леса Оренбургской области"

Камышова Л.В.



Дата составления документа: 01.10.2019 года. Телефон: 8 (3532) 70-20-89.



Абрис лесного участка

Тольяттинское лесничество

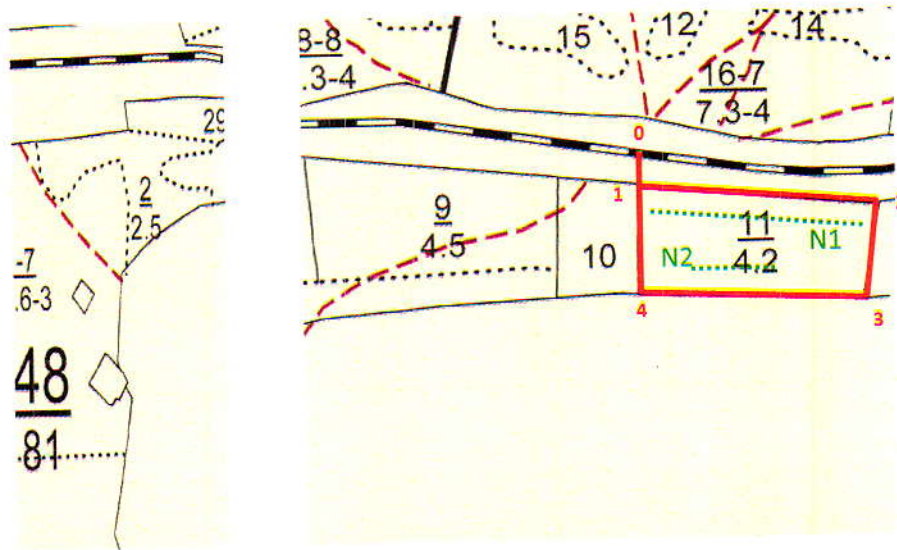
Васильевское участковое лесничество, Квартал 48, выдел 11

Площадь лесотаксационного выдела – 4.2 га, площадь ЛПО – 4.2 га

Вид мероприятия: ВСП очень слабой интенсивности – 4,2 га.

Масштаб 1:10 000

С



Ю

Номер выдела	Ленты (круговой площадки) перечета				
	№ ленты (площадки)	Длина, м	Ширина, м	Радиус, м	Площадь, га
11	1	280	10		0,28
	2	100	10		0,10
Итого					0,38

Номера точек	Координаты	Румбы линий	Длина, м
0 (привязка к ж/д) -> 1	N 53.472765°/E 49.640845°	Ю	30
1 -> 2	N 53.472489°/E 49.640833°	ЮВ 86°	311
2 -> 3	N 53.472299°/E 49.645503°	ЮЗ 9°	136
3 -> 4	N 53.471124°/E 49.645179°	СЗ 89°	292
4 -> 1	N 53.471211°/E 49.640783°	СВ 1°	144

Условные обозначения:

границы участка (границы СОМ) ——— ;

расположение ленточного перечета ..... ;

номера поворотных (координатных) точек 1-4;

номера лент N1-N2

Исполнитель работ по проведению лесопатологического обследования:

инженер-лесопатолог Камышова Л.В. Камышова

Дата составления документа 01.10.2019 г. Телефон 8 (3532) 70-20-89