



## ДУМА ГОРОДСКОГО ОКРУГА ТОЛЬЯТТИ

23.09.2020

### РЕШЕНИЕ

№ 680

#### **О внесении изменений в Правила землепользования и застройки городского округа Тольятти, утвержденные решением Думы городского округа Тольятти от 24.12.2008 № 1059**

Рассмотрев изменения в Правила землепользования и застройки городского округа Тольятти, утвержденные решением Думы городского округа Тольятти от 24.12.2008 № 1059, руководствуясь Градостроительным кодексом Российской Федерации, Уставом городского округа Тольятти, учитывая результаты публичных слушаний, Дума

#### **РЕШИЛА:**

1. Внести в Правила землепользования и застройки городского округа Тольятти, утвержденные решением Думы городского округа Тольятти от 24.12.2008 № 1059 (газета «Городские ведомости», 2009, 27 января; 2013, 12 июля; 2014, 10 июня, 20 июня, 4 июля, 18 ноября, 30 декабря; 2015, 6 февраля, 8 мая, 9 июня, 7 июля, 21 июля, 13 октября, 16 октября, 1 декабря; 2016, 15 января, 5 февраля, 18 марта, 15 апреля, 8 июля, 28 октября, 11 ноября, 29 ноября, 30 декабря; 2017, 17 февраля, 7 марта, 21 марта, 24 марта, 14 апреля, 18 апреля, 5 мая, 9 июня, 1 августа, 13 октября, 5 декабря; 2018, 12 января, 9 февраля, 2 марта, 10 апреля, 24 апреля, 27 апреля, 29 июня, 3 июля, 17 июля, 27 июля, 30 июля, 4 декабря, 7 декабря; 2019, 5 февраля, 12 марта, 16 апреля, 8 мая, 7 июня, 23 июля, 26 июля, 8 октября, 22 ноября, 27 декабря; 2020, 14 января, 6 марта, 5 июня, 23 июня, 10 июля), следующие изменения:

1) установить на Карте градостроительного зонирования городского округа Тольятти (Приложение № 1 к Правилам землепользования и застройки городского округа Тольятти) территориальную зону Ц-7 (полифункциональная зона общественно-производственного назначения) в соответствии со следующими координатами:

003893

№	X	Y
1	417802,59	1331828,52
2	417615,64	1331833,73
3	417615,72	1331838,75
4	417488,71	1331709,58
5	417484,90	1331706,30
6	417453,62	1331679,89
7	417456,10	1331522,33
8	417610,75	1331516,21
9	417823,41	1331509,55
10	417823,46	1331591,91
11	417800,80	1331765,02
1	417802,59	1331828,52

с изменением границ территориальных зон Ц-4 (зона объектов спортивного и физкультурно-оздоровительного назначения), ПК-4 (зона коммунально-складских объектов) (Приложения 1, 2, 3);

2) в статье 48. «Ц-7. Полифункциональная зона общественно-производственного назначения»:

- таблицу пункта 2 дополнить строкой следующего содержания:

Пищевая промышленность (6.4)	- объекты пищевой промышленности IV-V классов опасности
------------------------------	---

- пункт 4 дополнить подпунктом 8 следующего содержания:

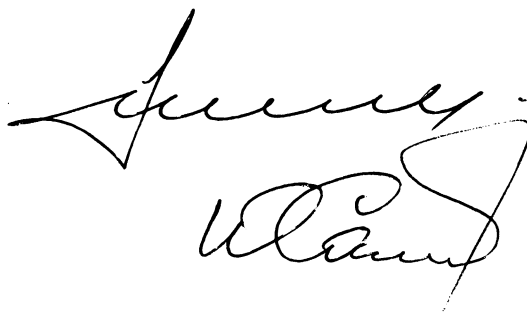
«8. Предельные размеры земельных участков и предельные параметры разрешенного строительства, реконструкции объектов капитального строительства для объектов пищевой промышленности IV-V классов опасности - установлены в статье 52 настоящих Правил.»

2. Опубликовать настоящее решение в газете «Городские ведомости» и разместить в федеральной государственной информационной системе территориального планирования, на официальном сайте Думы городского округа Тольятти в сети «Интернет»: [www.dumatlt.ru](http://www.dumatlt.ru) и на официальном портале администрации городского округа Тольятти в сети «Интернет»: <http://portal.tgl.ru> не позднее 10 дней со дня его подписания.

3. Контроль за выполнением настоящего решения возложить на постоянную комиссию по муниципальному имуществу, градостроительству и землепользованию (Лыткин И.В.).

Глава городского округа

И.о.председателя Думы

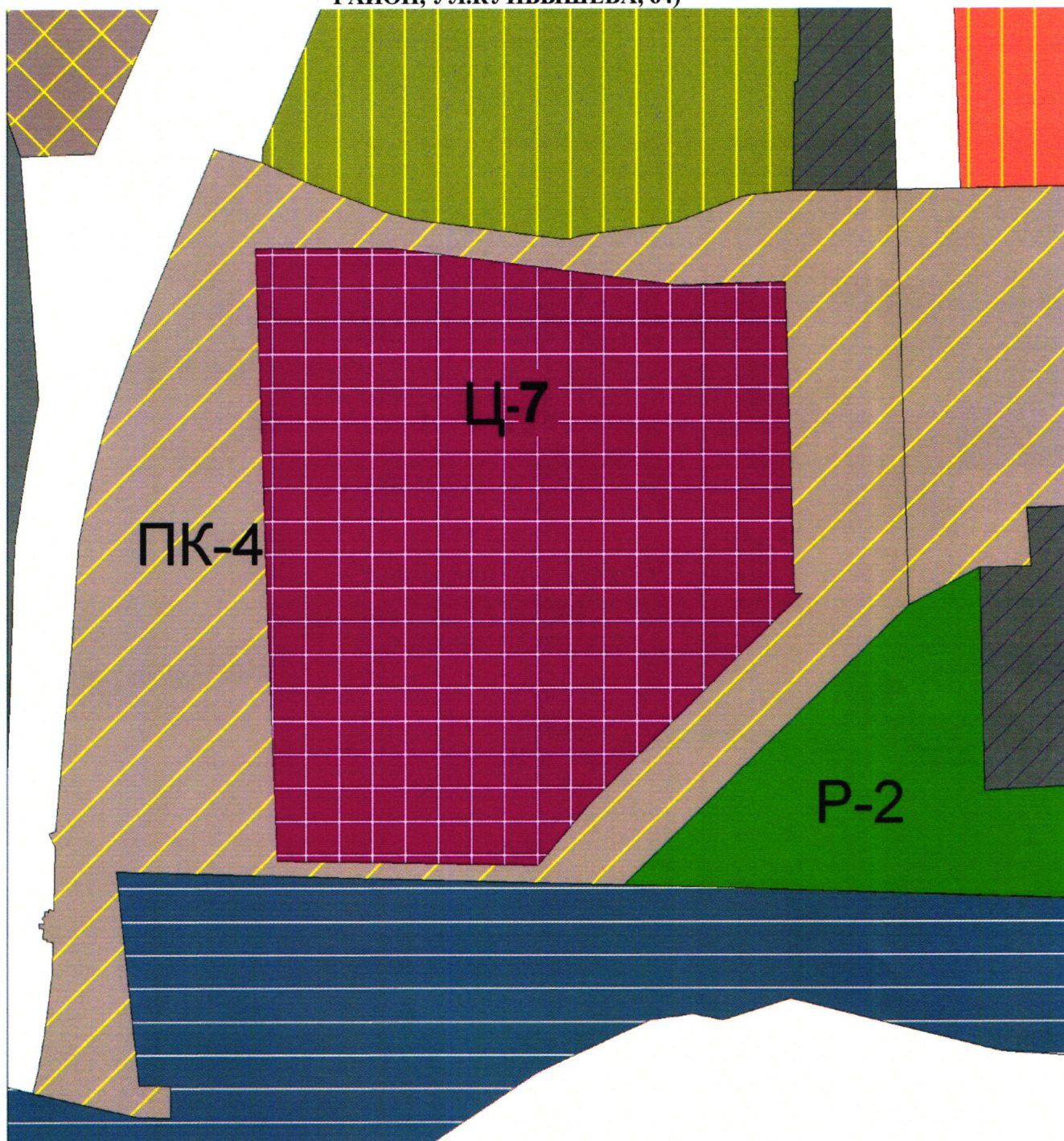


С.А.Анташев

Ю.А.Сачков



**ФРАГМЕНТ КАРТЫ ГРАДОСТРОИТЕЛЬНОГО ЗОНИРОВАНИЯ ГОРОДСКОГО  
ОКРУГА ТОЛЬЯТТИ (ТЕРРИТОРИЯ, РАСПОЛОЖЕННАЯ ЗАПАДНЕЕ ЗДАНИЯ,  
ИМЕЮЩЕГО АДРЕС: САМАРСКАЯ ОБЛАСТЬ, Г.ТОЛЬЯТТИ, КОМСОМОЛЬСКИЙ  
РАЙОН, УЛ.КУЙБЫШЕВА, 64)**



И.о.председателя Думы  
городского округа

Масштаб 1:4000

Ю.А.Сачков

**ОПИСАНИЕ МЕСТОПОЛОЖЕНИЯ ГРАНИЦ  
территориальной зоны Ц-7**

(наименование объекта, местоположение границ  
которого описано (далее - объект))

Раздел 1

Сведения об объекте		
№ п/п	Характеристики объекта	Описание характеристик
1	2	3
1	Местоположение объекта	Российская Федерация, Самарская область, городской округ Тольятти, город Тольятти
2	Площадь объекта +/- величина погрешности определения площади (Р +/- Дельта Р)	101069+/- 111
3	Иные характеристики объекта	-

## Раздел 2

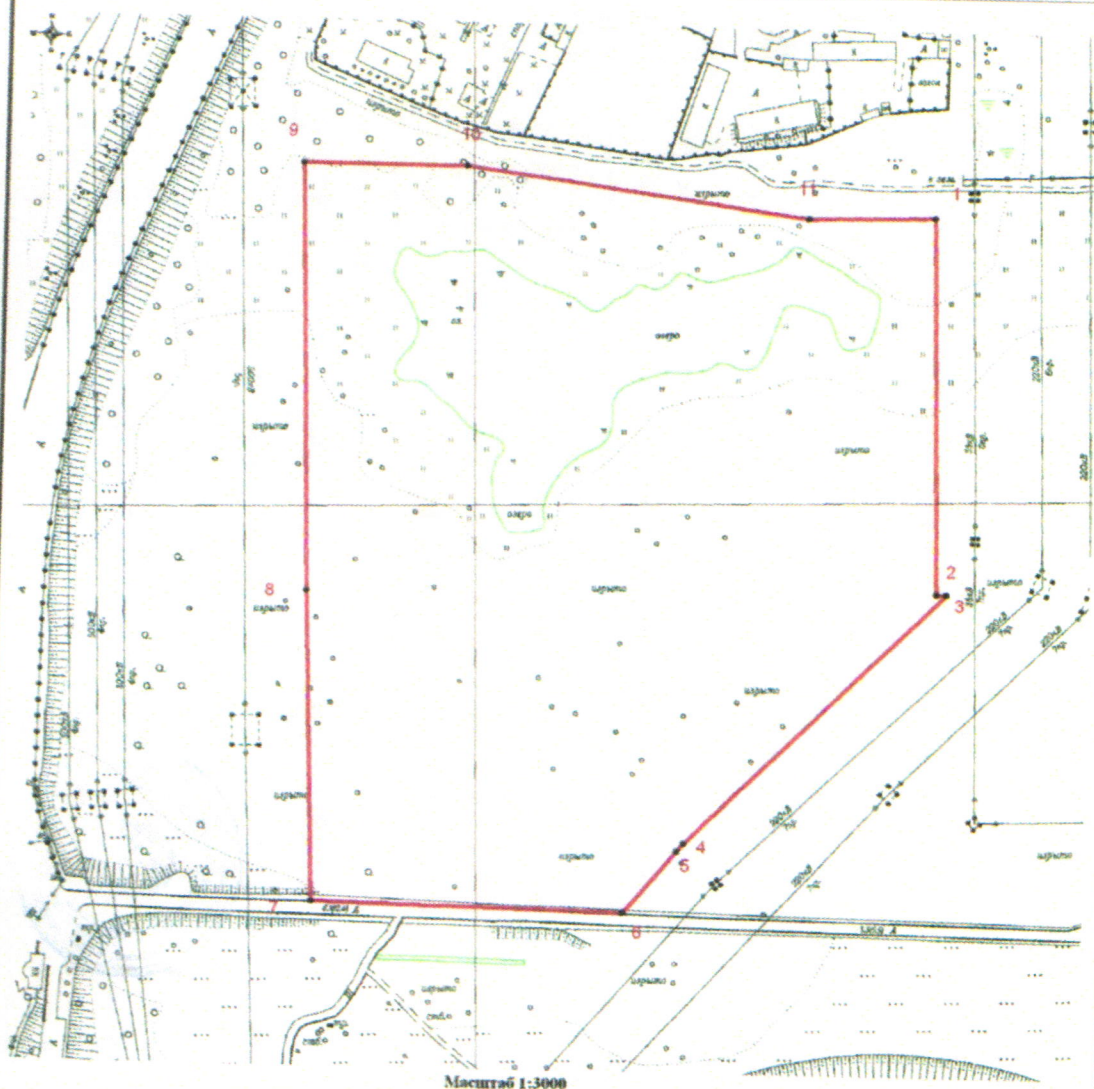
Сведения о местоположении границ объекта					
1. Система координат МСК-63					
2. Сведения о характерных точках границ объекта					
Обозначение характерных точек границ	Координаты, м		Метод определения координат характерной точки	Средняя квадратическая погрешность положения характерной точки (Mt), м	Описание обозначения точки на местности (при наличии)
	X	Y			
1	2	3	4	5	6
1	417802,59	1331828,52	Картометрический	0,10	-
2	417615,64	1331833,73	Картометрический	0,10	-
3	417615,72	1331838,75	Картометрический	0,10	-
4	417488,71	1331709,58	Картометрический	0,10	-
5	417484,90	1331706,30	Картометрический	0,10	-
6	417453,62	1331679,89	Картометрический	0,10	-
7	417456,10	1331522,33	Картометрический	0,10	-
8	417610,75	1331516,21	Картометрический	0,10	-
9	417823,41	1331509,55	Картометрический	0,10	-
10	417823,46	1331591,91	Картометрический	0,10	-
11	417800,80	1331765,02	Картометрический	0,10	-
1	417802,59	1331828,52	Картометрический	0,10	-
3. Сведения о характерных точках части (частей) границы объекта					
Обозначение характерных точек части границы	Координаты, м		Метод определения координат характерной точки	Средняя квадратическая погрешность положения характерной точки (Mt), м	Описание обозначения точки на местности (при наличии)
	X	Y			

1	2	3	4	5	6		
-	-	-	-	-	-		
<p align="center"><b>Раздел 3</b>  <b>Сведения о местоположении измененных (уточненных) границ объекта</b></p>							
1. Система координат _____							
2. Сведения о характерных точках границ объекта							
Обозначение характерных точек границ	Существующие координаты, м		Измененные (уточненные) координаты, м		Метод определения координат характерной точки	Средняя квадратическая погрешность положения характерной точки (Mt), м	Описание обозначения точки на местности (при наличии)
	X	Y	X	Y			
1	2	3	4	5	6	7	8
-	-	-	-	-	-	-	-
3. Сведения о характерных точках части (частей) границы объекта							
Часть № 1							
-	-	-	-	-	-	-	-



## Раздел 4

## План границ объекта



Используемые условные знаки и обозначения:

- граница части территориальной зоны Ц-7
- 1 — характерные точки границы части территориальной зоны Ц-7 и их обозначения

Директор МБУ "АиГ"



Т.И. Керасирова Дата "\_\_\_" \_\_\_\_\_ 2020г

**ОПИСАНИЕ МЕСТОПОЛОЖЕНИЯ ГРАНИЦ  
части территориальной зоны ПК-4 (учетный номер 63.09.1.12)**

(наименование объекта, местоположение границ  
которого описано (далее - объект))

**Раздел 1**

Сведения об объекте		
№ п/п	Характеристики объекта	Описание характеристик
1	2	3
1	Местоположение объекта	Российская Федерация, Самарская область, городской округ Тольятти, город Тольятти
2	Площадь объекта +/- величина погрешности определения площади (Р +/- Дельта Р)	88676+/- 104
3	Иные характеристики объекта	-

**Раздел 2**

Сведения о местоположении границ объекта					
1. Система координат					
2. Сведения о характерных точках границ объекта					
Обозначение характерных точек границ	Координаты, м		Метод определения координат характерной точки	Средняя квадратическая погрешность положения характерной точки (Mt), м	Описание обозначения точки на местности (при наличии)
	X	Y			
1	2	3	4	5	6
-	-	-	-	-	-
3. Сведения о характерных точках части (частей) границы объекта					
Обозна-	Координаты, м		Метод определения	Средняя	Описание



чение характер- ных точек части границы	X	Y	координат характерной точки	квадратическая погрешность положения характерной точки (Mt), м	обозначе- ния точки на местно- сти (при наличии)
1	2	3	4	5	6
-	-	-	-	-	-

## Раздел 3

Сведения о местоположении измененных (уточненных) границ объекта							
1. Система координат МСК-63							
2. Сведения о характерных точках границ объекта							
Обо- значе- ние харак- терных точек границ	Существующие координаты, м		Измененные (уточненные) координаты, м		Метод определе- ния коор- динат характер- ной точки	Средняя квадра- тическая погреш- ность положе- ния характер- ной точки (Mt), м	Описа- ние обозна- чения точки на мест- ности (при наличии)
	X	Y	X	Y			
1	2	3	4	5	6	7	8
-	-	-	-	-	-	-	-
3. Сведения о характерных точках части (частей) границы объекта							
1	417302,50	1331458,25	-	-	Картомет- рический	0,10	-
2	417321,51	1331458,47	-	-	Картомет- рический	0,10	-
3	417321,74	1331439,48	-	-	Картомет- рический	0,10	-
4	417449,96	1331425,80	-	-	Картомет- рический	0,10	-
5	417441,71	1331731,37	-	-	Картомет- рический	0,10	-
6	417608,58	1331902,74	-	-	Картомет- рический	0,10	-
7	417857,53	1331895,53	-	-	Картомет- рический	0,10	-
8	417857,16	1331833,37	-	-	Картомет- рический	0,10	-

9	417856,94	1331830,92	-	-	Картомет- рический	0,10	-
10	417854,61	1331806,10	-	-	Картомет- рический	0,10	-
11	417853,27	1331801,00	-	-	Картомет- рический	0,10	-
12	417838,23	1331762,80	-	-	Картомет- рический	0,10	-
13	417833,62	1331728,20	-	-	Картомет- рический	0,10	-
14	417832,85	1331722,39	-	-	Картомет- рический	0,10	-
15	417832,08	1331716,61	-	-	Картомет- рический	0,10	-
16	417830,37	1331705,13	-	-	Картомет- рический	0,10	-
17	417828,91	1331699,39	-	-	Картомет- рический	0,10	-
18	417828,85	1331693,45	-	-	Картомет- рический	0,10	-
19	417831,23	1331674,99	-	-	Картомет- рический	0,10	-
20	417840,24	1331605,22	-	-	Картомет- рический	0,10	-
21	417841,61	1331599,65	-	-	Картомет- рический	0,10	-
22	417844,53	1331588,37	-	-	Картомет- рический	0,10	-
23	417860,73	1331545,34	-	-	Картомет- рический	0,10	-
24	417874,30	1331513,49	-	-	Картомет- рический	0,10	-
25	417882,51	1331484,63	-	-	Картомет- рический	0,10	-
26	417781,16	1331442,44	-	-	Картомет- рический	0,10	-
27	417741,08	1331427,38	-	-	Картомет- рический	0,10	-
28	417714,68	1331418,34	-	-	Картомет- рический	0,10	-

29	417684,16	1331410,90	-	-	Картомет- рический	0,10	-
30	417646,36	1331403,10	-	-	Аналити- ческий	0,10	-
31	417613,42	1331401,10	-	-	Аналити- ческий	0,10	-
32	417584,03	1331399,18	-	-	Аналити- ческий	0,10	-
33	417474,29	1331389,32	-	-	Аналити- ческий	0,10	-
34	417472,50	1331385,34	-	-	Картомет- рический	0,10	-
35	417464,89	1331388,86	-	-	Картомет- рический	0,10	-
36	417464,99	1331389,08	-	-	Картомет- рический	0,10	-
37	417427,25	1331388,12	-	-	Картомет- рический	0,10	-
38	417427,35	1331384,89	-	-	Картомет- рический	0,10	-
39	417425,92	1331384,81	-	-	Картомет- рический	0,10	-
40	417425,94	1331384,15	-	-	Картомет- рический	0,10	-
41	417426,04	1331382,50	-	-	Картомет- рический	0,10	-
42	417423,24	1331382,39	-	-	Картомет- рический	0,10	-
43	417423,03	1331381,81	-	-	Картомет- рический	0,10	-
44	417422,83	1331381,44	-	-	Картомет- рический	0,10	-
45	417422,13	1331381,13	-	-	Картомет- рический	0,10	-
46	417421,29	1331381,35	-	-	Картомет- рический	0,10	-
47	417420,75	1331382,14	-	-	Картомет- рический	0,10	-
48	417418,99	1331382,04	-	-	Картомет- рический	0,10	-

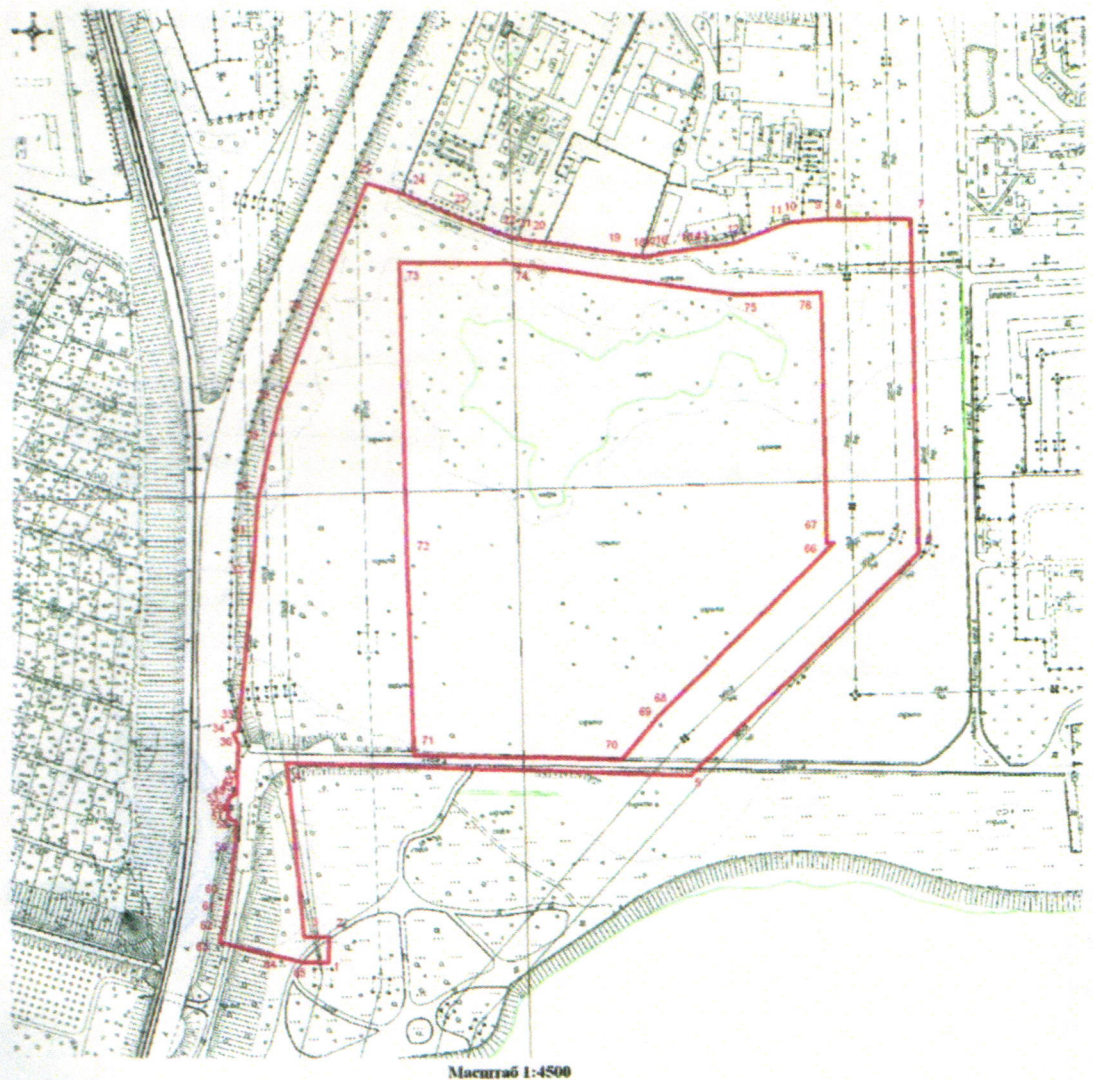
49	417419,05	1331380,19	-	-	Картомет- рический	0,10	-
50	417419,01	1331379,15	-	-	Картомет- рический	0,10	-
51	417416,12	1331378,99	-	-	Картомет- рический	0,10	-
52	417416,00	1331381,88	-	-	Картомет- рический	0,10	-
53	417409,68	1331381,52	-	-	Картомет- рический	0,10	-
54	417409,64	1331381,80	-	-	Картомет- рический	0,10	-
55	417409,54	1331383,68	-	-	Картомет- рический	0,10	-
56	417409,47	1331383,90	-	-	Картомет- рический	0,10	-
57	417408,06	1331383,81	-	-	Картомет- рический	0,10	-
58	417407,84	1331387,62	-	-	Картомет- рический	0,10	-
59	417388,72	1331387,13	-	-	Картомет- рический	0,10	-
60	417353,29	1331382,52	-	-	Картомет- рический	0,10	-
61	417340,68	1331380,58	-	-	Картомет- рический	0,10	-
62	417328,25	1331378,08	-	-	Картомет- рический	0,10	-
63	417317,43	1331375,46	-	-	Картомет- рический	0,10	-
64	417307,72	1331417,59	-	-	Картомет- рический	0,10	-
65	417302,73	1331439,25	-	-	Картомет- рический	0,10	-
1	417302,50	1331458,25	-	-	Картомет- рический	0,10	-
66	-	-	417615,64	1331833,72	Аналити- ческий	0,10	-
67	-	-	417615,72	1331838,75	Аналити- ческий	0,10	-



68	-	-	417488,71	1331709,58	Аналитический	0,10	-
69	-	-	417484,90	1331706,30	Аналитический	0,10	-
70	-	-	417453,62	1331679,89	Аналитический	0,10	-
71	-	-	417456,10	1331522,33	Аналитический	0,10	-
72	-	-	417610,75	1331516,21	Аналитический	0,10	-
73	-	-	417823,41	1331509,55	Аналитический	0,10	-
74	-	-	417823,46	1331591,91	Аналитический	0,10	-
75	-	-	417800,80	1331765,02	Аналитический	0,10	-
76	417802,59	1331828,52	-	-	Картометрический	0,10	-
66			417615,64	1331833,72	Аналитический	0,10	-

## Раздел 4

## План границ объекта



Масштаб 1:4500

Используемые условные знаки и обозначения:

- граница части территориальной зоны ПК-4
- 1 - характерные точки границы части территориальной зоны ПК-4 и их обозначения

Директор МБУ «АиГ»



Т.И. Кerasирова

Дата " " 2020г

2020г