


УТВЕРЖДАЮ:
руководитель департамента
городского хозяйства
администрации городского округа

Тольятти

подпись
«22» 09 2011 г.
В.А. Ерин
Ф.И.О.

Акт
лесопатологического обследования № 1

лесных насаждений Тольяттинского лесничества (городские леса)
Самарской области (субъект РФ)

Способ лесопатологического обследования: 1. Визуальный
2. Инструментальный

Место проведения

Участковое лесничество	Урочище (дача)	Квартал (кварталы)	Выдел (выделы)	Площадь, га
Тольяттинское		19	1,15,24,25 (часть)	22,1 (0,04)

Лесопатологическое обследование проведено на общей площади 0,04 га.

3. Инструментальное обследование аварийных деревьев, кв. 19 выд. 1,15,24,25, л/п выдел 1:

- 3.1. Координаты расположения аварийных деревьев: см. приложение 4 к настоящему Акту ЛПО.
- 3.2. Структурные изъяны, характеризующие аварийность деревьев: см. приложение 4 к настоящему Акту ЛПО.
- 3.3. Порода, диаметр, высота, возраст – см. приложение 4 к настоящему Акту ЛПО.

ЗАКЛЮЧЕНИЕ

С целью предотвращения негативных процессов или снижения ущерба от их воздействия назначено:

Вид мероприятия	Запас дерева, куб.м	Порода	Сроки проведения
РАД	1,88	Сосна, клен, дуб	2020

Ведомость перечета аварийных деревьев назначенных в рубку прилагаются (приложение 4 к Акту)

Мероприятия, необходимые для предупреждения повреждения или поражения смежных деревьев:

Своевременное проведение мероприятия, вывозка неокоренной древесины, рекомендуется рубка способом, исключающие повреждение смежных деревьев.

Дата проведения обследования 08.09.2020г.

Исполнитель работ по проведению лесопатологического обследования:

Инженер по охране и защите леса МКУ «Тольяттинское лесничество»

Еремеева В.Е.

должность, Ф.И.О.

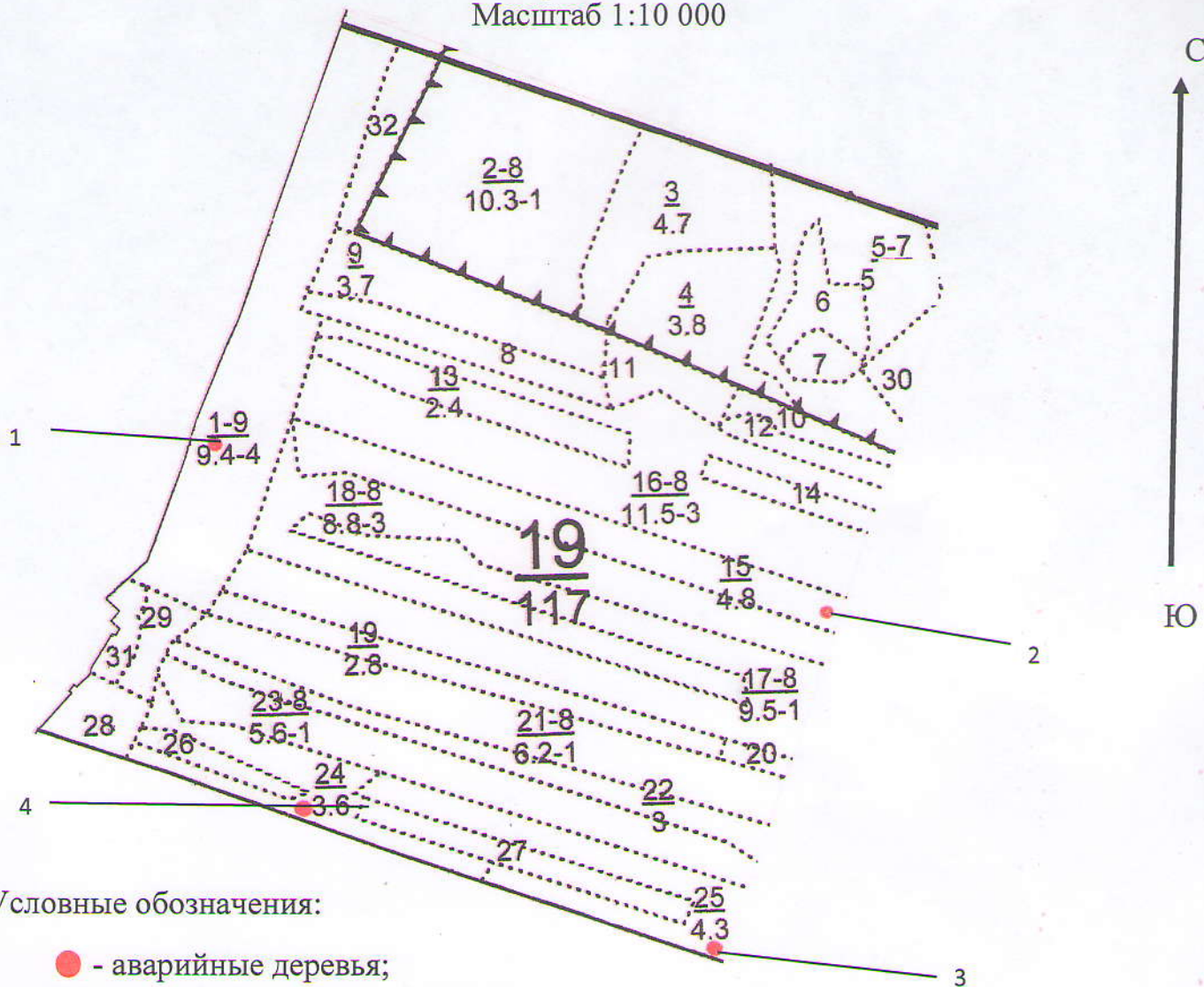
подпись

Директор МКУ «Тольяттинское лесничество» Подгорнов А.А.

должность, Ф.И.О.

подпись

Абрис участка
квартал 19 выдел 1,15,24,25 площадь 0,04 га
Тольяттинского участкового лесничества
Масштаб 1:10 000



Условные обозначения:

- - аварийные деревья;
- 1-4 – номера аварийных деревьев;

Исполнитель работ по проведению лесопатологического обследования:

Инженер по охране и защите леса МКУ «Тольяттинское лесничество»

Еремеева В.Е.

должность, Ф.И.О.

подпись

Директор МКУ «Тольяттинское лесничество» Подгорнов А.А.

должность, Ф.И.О.

подпись

Дата составления документа 08.09.2020г. Телефон 8(8482) 70-50-80

ПЕРЕЧЕТНАЯ ВЕДОМОСТЬ АВАРИЙНЫХ ДЕРЕВЬЕВ, НАЗНАЧЕННЫХ В РУБКУ

№ дерева	Координаты	Порода	Высота, м	Диаметр, см	Запас, куб.м	Структурные изъяны, характеризующие аварийность дерева	Мероприятия	Сроки проведения мероприятий
1	2	3	4	5	6	7	8	9
1	N-53.502057 E-49.304260	сосна	12	28	0,73	Сухостой в коре, наличие сухобочин, имеется наклон в сторону лыжной трассы, нависает на электропроводах, способный привести к падению всего дерева или его части и причинить вред здоровью граждан.	РАД	2020
2	N-53.500857 E-49.318472	клен	18,5	24	0,39	Сухостой в коре, наличие сухобочин, имеется наклон в сторону лыжной трассы, нависает на электропроводах, способный привести к падению всего дерева или его части и причинить вред здоровью граждан.	РАД	2020
3	N-53.495970 E-49.316369	дуб	22	24	0,38	Сухостой в коре, наличие сухобочин, имеется наклон в сторону лыжной трассы, нависает на электропроводах, способный привести к падению всего дерева или его части и причинить вред здоровью граждан.	РАД	2020
4	N-53.497916 E-49.306490	дуб	22	24	0,38	Сухостой в коре, наличие сухобочин, имеется наклон в сторону лыжной трассы, нависает на электропроводах, способный привести к падению всего дерева или его части и причинить вред здоровью граждан.	РАД	2020

Исполнитель работ по проведению лесопатологического обследования:

Инженер по охране и защите леса МКУ «Голыяттинское лесничество»

Еремеева В.Е.

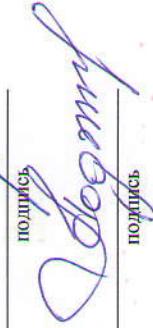
должность, Ф.И.О.



подпись

Директор МКУ «Голыяттинское лесничество» Подгорнов А.А.

должность, Ф.И.О.



подпись

Дата составления документа 08.09.2020г. Телефон 8(8482) 70-50-80