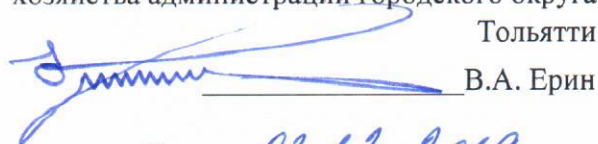


УТВЕРЖДАЮ:

Руководитель департамента городского
хозяйства администрации городского округа
Тольятти
В.А. Ерин



Дата 03.12.2019

Акт
лесопатологического обследования № 13
лесных насаждений Тольяттинского лесничества
городского округа г. Тольятти
Самарской области

Способ лесопатологического обследования: Визуальный

Место проведения:

Участковое лесничество	Урочище (дача)	Квартал (кварталы)	Выдел (выделы)	Площадь, га
Васильевское	-	37	5	0,4

Лесопатологическое обследование проведено на общей площади 0,4 га.

ОЗУ - особо защитные участки, запрещено проведение ССР (статья ЛК РФ 119 п. 4.1)



1. Визуальное лесопатологическое обследование

Уч. лесничество: Васильевское, участок: Кв. 37 выд. 5.

Наземное V

Дистанционное

1.1. На площади 0,4 га фактическая таксационная характеристика соответствует таксационному описанию.

1.2. Лесные насаждения с нарушенной устойчивостью выявлены на площади 0,4 га.

Участковое лесничество	Урочище (дача)	Площадь, га		Причина ослабления (гибели)
		с нарушенной устойчивостью	с утраченной устойчивостью	
Васильевское	-	0,4	-	830, 866, 821

Состояние обследованных лесных насаждений приведено в приложении 1.1 к Акту ЛПО.

1.3. В обследованных лесных участках прогнозируется:

Прогноз	Площадь, га
Ослабление лесных насаждений	0,4
Усыхание лесных насаждений различной степени	
Развитие очагов вредных организмов	

1.4. Обнаружено загрязнение лесного участка отходами и выбросами: промышленными бытовыми

Вид загрязнения	Размеры загрязнения			Объем, кубм	Площадь загрязнения, га
	ширина, м	длина, м	высота, м		

ЗАКЛЮЧЕНИЕ

В квартале 37 выд. 5 на площади 0,4 га насаждение пройдено УНП 4-10 летней давности низкой интенсивности, также подвержено негативному воздействию засухи и ветровала. По результатам проведенного визуального ЛПО санитарное состояние насаждения определено как ослабленное, значение СВКС составляет 1,80.

Для уточнения характеристик санитарного состояния и необходимости назначения санитарно-оздоровительного мероприятия, требуется проведение ЛПО инструментальным способом.

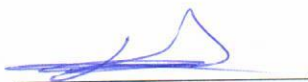
Дата проведения обследований: 28.09.2019 года.

Дата составления документа: 17.10.2019 года. Телефон: 8 (3532) 70-20-89.

Исполнитель работ по проведению лесопатологического обследования:

Заместитель начальника ОЗЛ и ГЛПМ филиала ФБУ "Рослесозащита"- "Центр защиты леса Оренбургской области"

Танков Д.А.



Результаты проведения лесопатологического обследования
лесных насаждений за сентябрь 2019 года.

Субъект Российской Федерации: Самарская область. Лесничество (лесопарк): Тольяттинское.
Участковое лесничество: Васильевское. Урочище (лесная дача): _____

1	2	3	4	5	6	7	Таксационная характеристика лесного насаждения								Распределение деревьев по категориям состояния, % от запаса										30	31	32	Назначенные мероприятия					
							8	9	10	11	12	13	14	15	16	17	18	19	20	21	22	23	24	25				26	27	28	29	33	34
1	2	3	4	5	6	7	8	9	10	11	12	13	14	15	16	17	18	19	20	21	22	23	24	25	26	27	28	29	30	31	32	33	34
37	5	0,4	Защитные	Горючие леса (ОЗУ)			100	С	-	-	-	-	0,4	2	170	0	80				10	10	10				111, 112, 328, 206.	20	830, 866, 821	20	ЛПОС(И)	0,4	
								Всего	100	24	32	СТР	0,4	2	170	0	80				10	10	10				111, 112, 328, 206.	20	830, 866, 821	20	ЛПОС(И)	0,4	

Показатели, не соответствующие таксационному описанию отмечаются "*". Расшифровка кодов причин и признаков указана в акте.

Исполнитель работ по проведению лесопатологического обследования:

Заместитель начальника ОЗЛ и ГЛПМ филиала ФБУ "Рослесозащита" - "Центр защиты леса Оренбургской области"

Танков Д.А.

Дата составления документа: 17.10.2019 года. Телефон: 8 (3532) 70-20-89.

к акту лесопатологического обследования № _____

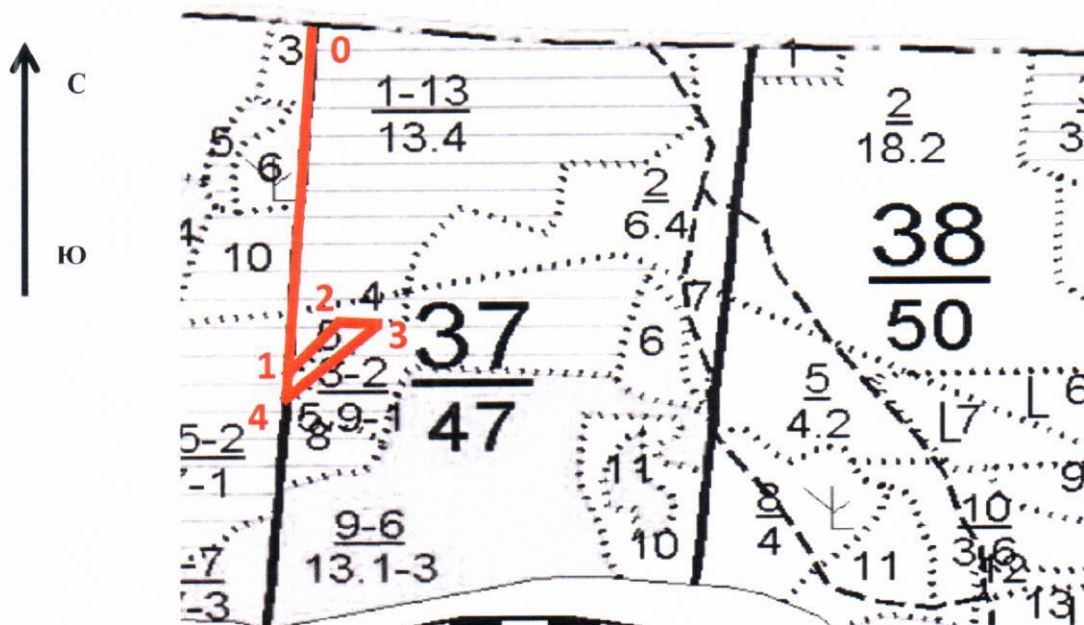
Абрис участка

Масштаб 1:10000

Кв. 37 выд. 5 ЛП выдел: .

Площадь 0,4 га.

Вид мероприятия - ЛПО(И) на площади 0,4 га.



N выдела	Ленты (круговой площадки) перече́та				
	Сплошной перечет	Длина, м	Ширина, м	Радиус, м	Площадь, га
5					3,20

Номера точек	Координаты	Румбы линий	Длина, м
0	53.482364°/ 49.554667°		0
1	53.478019°/ 49.554175°		0
2	53.478757°/ 49.555018°		0
3	53.478699°/ 49.555780°		0
4	53.477705°/ 49.554187°		0

Условные обозначения:

граница обследованного участка



номера поворотных точек

1-4

привязка нулевой отметки к квартальному столбу

0

Исполнитель работ по проведению лесопатологического обследования:

Заместитель начальника ОЗЛ и ГЛПМ филиала ФБУ "Рослесозащита" - "Центр защиты леса
Оренбургской области"

Танков Д.А.

Дата составления документа: 17.10.2019 года. Телефон: 8 (3532) 70-20-89.